

Додаток 1

до договору споживача про надання
послуг з розподілу електричної енергії

Заява-приєднання

За цією заявою-приєднання відповідно до статей 633, 634, 641, 642 Цивільного кодексу України, Закону України «Про ринок електричної енергії», Правил роздрібного ринку електричної енергії, затверджених постановою НКРЕКП від 14 березня 2018 року №312, умов договору споживача про надання послуг з розподілу електричної енергії (далі - Договір), розміщеного на сайті оператора системи розподілу АКЦІОНЕРНЕ ТОВАРИСТВО «ДТЕК ДНІПРОВСЬКІ ЕЛЕКТРОМЕРЕЖІ» (далі - Оператор системи розподілу) за адресою: ініціюється споживачем:

Бандуріна Тетяна Сергіївна

(прізвище, ім'я, по батькові - для фізичних осіб або повне найменування суб'єкта господарювання/фізичної особи-підприємця)

(далі - Споживач), що здійснює діяльність на підставі

(паспортні дані фізичної особи або установчі документи

Споживача у випадку здійснення господарської діяльності)

приєднання до умов договору споживача про надання послуг з розподілу електричної енергії за технічними даними Паспорту точки/точок розподілу за об'єктом Споживача** за адресою:

50047, м. Кривий Ріг, вул. Сергія Колачевського, буд.58, кв.44

ЕІС-код точки/точок розподілу 62Z3463368590556

(у разі приєднання за декількома об'єктами їх адреси та ЕІС-коди наводяться окремим переліком, який додається до цієї заяви)

Додатки (вказати документи, що додаються):

- копія паспорту точки/точок розподілу об'єкта Споживача*;**;
- для юридичних осіб та фізичних осіб - підприємців: витяг з Єдиного державного реєстру юридичних осіб, фізичних осіб - підприємців та громадських формувань (далі - ЄДР), роздрукований із мережі Інтернет, або копія довідки, або копія виписки з ЄДР;
- для фізичних осіб: копія довідки про присвоєння ідентифікаційного номера або реєстраційного номера картки платника податків, копія паспорта (для фізичних осіб, які через свої релігійні або інші переконання відмовляються від прийняття ідентифікаційного номера, офіційно повідомили про це відповідні органи державної влади і мають відмітку у паспорті);
- копія документа, яким визначено право власності чи користування на об'єкт (приміщення), або копія документа, що підтверджує право власності чи користування на земельну ділянку або її частину (у разі відсутності на відповідній земельній ділянці об'єкта), право на розміщення електроустановок на території здійснення господарської діяльності з розподілу електричної енергії (у разі відсутності об'єкта Споживача)*;
- письмова згода всіх співвласників (користувачів) об'єкту (приміщення) на укладення договору з одним із співвласників (користувачів) - надається у разі, якщо об'єкт Споживача перебуває у власності (користуванні) кількох осіб;
- копія документа про підтвердження повноважень особи на укладення договору (витяг з установчого документа про повноваження керівника (для юридичних осіб), копія довіреності, виданої в установленому порядку тощо), за необхідності;
- копія декларації (повідомлення) про початок виконання будівельних робіт або дозволу на виконання будівельних робіт (для укладення договору споживача про надання послуг з розподілу електричної енергії на будівельні майданчики)*;
- копія декларації про готовність об'єкта до експлуатації або сертифіката (для новозбудованих та реконструйованих електроустановок)*;

Додаток 3

до Договору споживача про надання послуг з розподілу електричної енергії
о/р 120001986397

Відомості про розрахункові засоби обліку активної та реактивної електричної енергії та порядок обліку обсягу розподілу електричної енергії

Бандуріна Тетяна Сергіївна

(скорочене найменування Споживача)

1. Для розрахунку обсягу розподілу електричної енергії використовуються дані засобів обліку електричної енергії, відомості щодо яких наведені в Таблиці 1 цього Додатку

Таблиця 1. Відомості про розрахункові засоби обліку активної та реактивної електричної енергії

№ з/п	Енергетичний ідентифікаційний код точки розподілу (EIC-код)	Адреса	Режим роботи	Дані про засоби комерційного обліку електричної енергії			Точка встановлення засобів обліку	Навантаження дистанційного зчитування (+/-)	Клас напруги	Вид навантаження	Примітка	
				№ засобу обліку	Тип засобу обліку	К обліку						
1	62Z3463368590556	50047, м. Кривий Ріг, вул. Сергія Колачевського, буд.58, кв.44		10167177	NIK 2104 AP2T.1802.C. 11		А+	Компанія	квартира	+	2	Активне

*- Параметри вимірювань розрахункових лічильників (прийняті до розрахунків): А+ -споживання активної електроенергії, А- - генерація активної електроенергії, R+ -споживання реактивної електроенергії, R- - генерація реактивної електроенергії.

2. Розрахунковим вважається період з 31 числа розрахункового місяця до такого ж числа наступного місяця. Розрахунковий період прирівнюється до календарного місяця.
3. Покази розрахункових засобів обліку фіксуються Споживачем 31 числа кожного місяця о 08:00 год. та вибірково можуть контролюватися Оператором системи розподілу.
4. Дані, отримані від Споживача при проведенні процедур їх перевірки та при проведенні розрахунку обсягів розподілу електричної енергії та їх вартості, мають менший пріоритет, ніж дані, отримані, Оператором системи, в тому числі дані з контрольних засобів обліку.
5. Після зняття показів засобів обліку, Споживач оформляє звіт про покази засобів обліку за розрахунковий місяць (Додаток 11 до цього Договору), який складається у двох примірниках, по одному для кожної Сторони, та в перший день наступного розрахункового періоду надає цей звіт Оператору системи наочно або через Особистий кабінет.

Оператор системи розподілу

АКЦІОНЕРНЕ ТОВАРИСТВО «ДТЕК ДНІПРОВСЬКІ ЕЛЕКТРОЕНЕРЖІ»

Провідний фахівець з обслуговування клієнтів, Аракчєєва О. С.

(посада, П.І.Б., підпис)

"23" червня 2022 р.



Паспорт точки/точок розподілу електричної енергії

Енергетичний ідентифікаційний код (ЕІС-код) точки/точок комерційного обліку 62Z3463368590556

Інформація щодо об'єкта Споживача:

- 1) Вид об'єкта: Квартира
- 2) Адреса об'єкта: 50047, м. Кривий Ріг, вул. Сергія Колачевського, буд.58, кв.44
- 3) Ступінь напруги 0,22 кВ;
схема живлення за точкою розподілу: основна / резервна Ф-50 ТЕРН-2 ТП-738.1, ф.РБ-9.
(непотрібно закреслити)
- 4) Приєднана потужність за точкою розподілу: 3,00 кВт.
- 5) Дозволена потужність: 3,00 кВт.
- 6) Категорія надійності струмоприймачів, в т.ч.:
I категорія: 0,00 кВт, II категорія: 0,00 кВт, III категорія: 3,00 кВт.
- 7) Згідно дозволеної потужності запобіжники чи запобіжні автомати типу Автоматичний вимикач на напругу 220 В, струм 16 А.
- 8) Тип та потужність генеруючої установки (генеруючих установок) (номінальна потужність інвертора*): 0,00 кВт.
- 9) Місце встановлення окремих елементів генеруючої установки (генеруючих установок)*

назва елементу

місце встановлення

- 10) Фіксація наявності генерації в мережу з датою початку генерації, яка збігається з датою улаштування вузла обліку _____, покази засобу комерційного обліку _____,

зафіксовані на дату улаштування засобу комерційного обліку.

- 11) Встановлена потужність електроопалювальної установки для електричного опалення**:
0,00 кВт.

*Зазначається у разі використання альтернативних джерел енергії

**Зазначається у разі встановлення електричного опалення (житлового будинку/квартири побутового споживача).

Межі балансової належності та експлуатаційної відповідальності визначаються відповідно до розділу 2.2. Правил роздрібного ринку електричної енергії та, за необхідності, фіксуються у акті розмежування балансової належності електричних мереж (за ознаками права власності) та експлуатаційної відповідальності сторін, який є Додатком 6 до Договору.

За необхідності оформлення однолінійної схеми (схеми електропостачання споживача із зазначенням ліній, що живлять електроустановки споживача, і точок їх приєднання), така схема відображається у Додатку 7 до Договору.

Відомості про засіб (засоби) вимірювання обліку активної та реактивної електричної енергії, що використовується на об'єкті (об'єктах) споживача, сторону, відповідальну за збереження і цілісність засобів обліку та пломб тощо зазначаються в додатку 3 до Договору та/або в актах технічної перевірки/пломбування.

За необхідності розрахунку втрат електричної енергії, у випадках передбачених ПРРЕЕ та Кодексом комерційного обліку, порядок розрахунку втрат електроенергії в мережі Споживача зазначається в Додатку 8 до Договору.

Паспорт точки/точок розподілу за об'єктом Споживача є невід'ємним додатком до Договору. Усі зміни та доповнення до цього паспорту оформлюються у разі зміни технічних характеристик об'єкта після отримання послуги з приєднання та/або на підставі узгоджених проектних рішень, виконання яких підтверджено документально, а також у разі встановлення або технічного переоснащення генеруючої установки приватного домогосподарства.

Паспорт точки розподілу складено «23» червня 2022 року:

Аракчєєва О. С.
П. І. Б.

Провідний фахівець з обслуговування клієнтів
Посада


Підпис



**ДТЕК Дніпровські
Електромережі**

Оператор системи
розподілу

АТ «ДТЕК ДНІПРОВСЬКІ ЕЛЕКТРОМЕРЕЖІ»
шосе Запорізьке, 22
м. Дніпро, 49107, Україна
тел.: +38 056 373 50 59
факс: +38 056 373 50 23

АТ «ПУМБ», м. Київ
МФО 334851
код ЄДРПОУ 23359034
IBAN UA87334851000000002600448085

№ _____
На № _____ від _____

**Повідомлення
про приєднання до умов договору споживача про надання послуг
з розподілу (передачі) електричної енергії**

АКЦІОНЕРНЕ ТОВАРИСТВО «ДТЕК ДНІПРОВСЬКІ ЕЛЕКТРОМЕРЕЖІ» (далі - Оператор системи розподілу), який діє на підставі ліцензії, отриманої на виконання норм Законів України «Про ринок електричної енергії», «Про ліцензування видів господарської діяльності», цим повідомленням інформує:

Бандуріна Тетяна Сергіївна

(надалі - Споживач) про те, що за об'єктом, який розташований за адресою:

50047, м. Кривий Ріг, вул. Сергія Колачевського, буд.58, кв.44

відкрито особовий рахунок № 120001986397

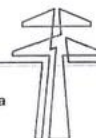
Договір споживача про надання послуг з розподілу (передачі) електричної енергії (надалі - Договір) є публічним договором приєднання, який встановлює порядок та умови розподілу (передачі) електричної енергії Споживачам, як послуги Оператора системи розподілу. Цей Договір укладається сторонами з урахуванням статей 633, 634, 641, 642 Цивільного кодексу України та розміщений на офіційному сайті.

Умови Договору розроблені відповідно до Закону України «Про ринок електричної енергії» та Правил роздрібного ринку електричної енергії, затверджених постановою Національної комісії, що здійснює державне регулювання у сферах енергетики та комунальних послуг (НКРЕКП), від 14 березня 2018 року № 312 (далі - ПРРЕЕ), та є однаковими для всіх споживачів.

Звертаємо Вашу увагу, що згідно з п. 3.1.9. ПРРЕЕ на роздрібному ринку не допускається споживання (використання) електричної енергії споживачем без укладення договору з електропостачальником. На виконання вимог ПРРЕЕ Вам необхідно обрати електропостачальника за Вашим об'єктом/площадкою електроспоживання.

Інформуємо Вас, що відповідно до положень Закону України «Про ринок електричної енергії», універсальні послуги надаються постачальником таких послуг побутовим та малим непобутовим споживачам. На дату надання цього повідомлення постачальником універсальних послуг на території Дніпропетровської області є ТОВ «ДНІПРОВСЬКІ ЕНЕРГЕТИЧНІ ПОСЛУГИ».

Звертаємо увагу на те, що, відповідно до абз.4 п. 3.4.2. ПРРЕЕ, **необрання Вами електропостачальника та/або неотримання Товариством підтвердження від обраного Вами електропостачальника щодо укладання договору про постачання електричної енергії за Вашим об'єктом/площадкою електроспоживання є обставиною, яка дозволить Товариству вважати надавачем послуг з постачання за Вашим об'єктом/площадкою електроспоживання постачальника «останньої надії» з дати початку дії договору про надання послуг з розподілу з Товариством.**



- перелік об'єктів та точок розподілу Споживача з ЕІС-кодами (в разі укладення договору за декількома об'єктами або точками розподілу);
- відомості про обсяги очікуваного споживання електричної енергії.

Примітка: У разі укладення за двома та більше об'єктами Споживача одного договору споживача про надання послуг з розподілу (передачі) електричної енергії документи з позначкою «» подаються за кожним із об'єктів Споживача.*

Увага! Погодившись з цією заявою-приєднанням (акцептувавши її), Споживач засвідчує вільне волевиявлення щодо приєднання до умов публічного Договору.

З моменту акцептування цієї заяви-приєднання Споживач та Оператор системи розподілу набувають всіх прав та обов'язків за публічним Договором і несуть відповідальність за їх невиконання (неналежне виконання) згідно з умовами Договору та чинним законодавством України.

Своїм підписом Споживач підтверджує згоду на автоматизовану обробку його персональних даних згідно з чинним законодавством та можливу їх передачу третім особам, які мають право на отримання цих даних згідно з чинним законодавством, у тому числі щодо кількісних та/або вартісних обсягів наданих за публічним Договором.

Відмітка про згоду Споживача на обробку персональних даних:

23. 06. 2022
(дата)


(особистий підпис)

Бандурін О.В.
(П.І.Б. Споживача/уповноваженої особи)

Реквізити Споживача:**

Код ЄДРПОУ/ідентифікаційний номер 3195105022

Поштова адреса: 50103, вул. Героїв АТО, 56, м. Кривий Ріг, кв.33

Розрахунковий рахунок № _____
у _____
(назва банку)

МФО _____

ПІН _____

Статус платника податку на прибуток _____

Телефон: 0972799044

Електронна адреса: tatjana.bandurina.kr@gmail.com

** - для фізичних осіб заповнюються дані: ідентифікаційний номер (за наявності), поштова адреса (адреса реєстрації), номер телефону та електронна адреса.

Відмітка про підписання Споживачем цієї заяви-приєднання:

23. 06. 2022
(дата підписання заяви-
приєднання)


(особистий підпис)

Бандурін О.В.
(П.І.Б. Споживача/уповноваженої особи)



**ДТЕК Дніпровські
Електромережі**

Оператор системи
розподілу

Враховуючи вищенаведене, з метою уникнення непорозумінь, пропонуємо Вам **протягом 5-ти робочих днів з дати початку дії договору на розподіл, письмово повідомити Товариство** щодо укладення договору з постачальником з обов'язковим зазначенням в листі інформації щодо: назви електропостачальника, дати укладання договору про постачання електричної енергії та дати початку постачання, способу оплати послуг з розподілу електричної енергії, згідно обраної Вами комерційної пропозиції (оплата самостійно або через електропостачальника).

Провідний фахівець з обслуговування клієнтів

(підпис)

Аракчеєва О. С.

(ПІБ)

З повідомленням про приєднання до умов договору споживача про надання послуг з розподілу (передачі) електричної енергії ознайомився та екземпляр отримав:
Особовий рахунок № 120001986397

Адреса: 50103, вул. Героїв АТО, 56, м. Кривий Ріг, кв.33

підпис

Бандурін О.В.
Ініціали, прізвище

