



ДТЕК Київські Регіональні Електромережі

Оператор системи
розподілу

На заяву №P150424274686 від 15.04.2024 р.
про приєднання електроустановки певної
потужності до Типового договору про
нестандартне приєднання до електричних мереж
системи розподілу «під ключ»

ТЕХНІЧНІ УМОВИ НЕСТАНДАРТНОГО ПРИЄДНАННЯ до електричних мереж електроустановок

Дата видачі 29.04.2024 року
№ (ідентифікатор) ТУ 038744 290424 1 10 14 2 000000 1

Багатоквартирний житловий будинок, Галаган Ніна Миколаївна.

(назва об'єкта та його найменування прилице, ім'я, по батькові Замовника)

1. Місце розташування об'єкта Замовника: **Київська область, Бучанський район, с. Святопетрівське, кад. №3222485800:02:011:0211.**

Функціональне призначення об'єкта: **житло.**

Прогнозований рік уведення об'єкта в експлуатацію: **2025 р.**

2. Існуюча дозволена (приєднана) потужність згідно з договором про розподіл електричної енергії (користування (постачання) електричною енергією): – кВт:

I категорія - кВт;

II категорія - кВт;

III категорія - кВт.

3. Величина максимального розрахункового (прогнозного) навантаження з урахуванням існуючої дозволеної (приєднаної) потужності: **50** кВт:

I категорія - кВт;

II категорія - кВт;

III категорія **50** кВт.

Встановлена потужність електронагрівальних установок:

- електроопалення - кВт;

- електроплити - кВт;

- гаряче водопостачання - кВт.

Графік уведення потужностей за роками:

Рік введення потужності	Величина максимального розрахункового (прогнозного) навантаження з урахуванням існуючої дозволеної (приєднаної) потужності, кВт	Категорія надійності електропостачання		
		I	II	III
2025	50	-	-	50

4. Джерело електропостачання: **ПС 110/10 кВ "Білогородка", ЛЕП-10 кВ Л-ТП-57;**

(операторська назва лінії електропередачі, підстанції)

номер: **визначити проєктом.**

(опери, копірки)

5. Точка забезпечення потужності: **РУ-10 кВ ПС 110/10 кВ "Білогородка";**

(операторська назва лінії електропередачі, підстанції)

номер: **визначити проєктом.**

(опери або облаштування на рівень напруги)

6. Точка приєднання: **на вхідних клеммах ввідного комутаційного апарату, встановленого у ВРП-0,4 кВ об'єкту;**

(операторська назва лінії електропередачі, підстанції)

номер: **визначити проєктом.**

(опери, копірки)

Рівень напруги: **0,4** кВ; (трифазна схема приєднання).

7. Розрахункове значення струму короткого замикання в точці приєднання електроустановки Замовника або вихідні дані для його розрахунку: **визначити проєктом.**

8. Прогнозні межі балансової належності та експлуатаційної відповідальності встановлюються в точці приєднання електроустановки.

9. ЕІС-код площадки комерційного обліку: **62Z0108435940799.**

I. Вимоги до електроустановок Замовника.

1. Для одержання потужності на об'єкті Замовника від точки приєднання до об'єкта Замовника необхідно виконати:

1.1. Вимоги до проектування та будівництва, реконструкції та/або технічного переоснащення електричних мереж внутрішнього електрозабезпечення електроустановок Замовника (у межах земельної ділянки Замовника) та технічного узгодження електроустановок Замовника та ОСР:

Внутрішнє електропостачання об'єкту виконати згідно проєкту.

Проектну документацію розробити відповідно до вимог ДБН В.2.5.-23:2010 з урахуванням виду житла та рівня його електрифікації.

Для електропостачання об'єкту передбачити встановлення ввідно-розподільчого пристрою (ВРП) 0,4 кВ об'єкту.

Схему мереж 0,4 кВ визначити проектом.

Проектом обґрунтувати категорію надійності електропостачання струмоприймачів відповідно до вимог чинних нормативних документів.

1.2. Вимоги до електричних мереж резервного живлення, у тому числі виділення відповідного електрообладнання на окремі резервні лінії живлення для збереження електропостачання цього електрообладнання у разі виникнення дефіциту потужності в об'єднаній енергосистемі: **не вимагається.**

1.3. Вимоги до безпеки електропостачання:

Підключення електроустановок буде здійснено за умови дотримання Правил охорони електричних мереж.

Захисні заходи безпеки електроустановок виконати відповідно до вимог ПУЕ і вимог «Правил будови електроустановок. Електрообладнання спеціальних електроустановок». НПАОП 40.1-1.32.01 (ДНАОП 0.00-1.32-01).

1.4. Вимоги до компенсації реактивної потужності:

У разі, якщо потужність електроустановок об'єкту, що приєднується, перевищує 50 кВт, передбачити дотримання нульового перетоку реактивної потужності в точці приєднання (крім населення).

1.5. Вимоги до ізоляції, захисту від перенапруги: **згідно ПУЕ.**

1.6. Вимоги до електропостачання приладів та пристроїв, які використовуються для будівництва та реконструкції об'єктів електромереж: **не вимагається.**

Додаткові технічні умови прислання будівельних струмоприймачів, у разі необхідності, одержати: **не вимагається.**

1.7. Рекомендації щодо використання типових проектів електрозабезпечення електроустановок: **згідно діючих типових рішень.**

1.8. Рекомендації щодо регулювання добового графіка навантаження: **не вимагається.**

2. Додаткові вимоги та умови:

2.1. Установлення засобів вимірювальної техніки для контролю якості електричної енергії (заповнюються за згодою Замовника): **не вимагається.**

2.2. Вимоги до автоматичного частотного розвантаження (АЧР), системної противарійної автоматики (СПА): **не вимагається.**

2.3. Вимоги до релейного захисту й автоматики, компенсації струмів однофазного замикання в мережах з ізольованою нейтраллю тощо: **не вимагається.**

2.4. Вимоги до телемеханіки та зв'язку: **не вимагається.**

2.5. Специфічні вимоги щодо живлення електроустановок Замовника, які стосуються резервного живлення, допустимості паралельної роботи елементів електричної мережі: **не вимагається.**

2.6. Вимоги щодо влаштування вузла комерційного обліку:

При розробці проекту виконати умови «Рекомендацій щодо влаштування вузлів обліку електричної енергії ПрАТ «ДТЕК КИЇВСЬКІ РЕГІОНАЛЬНІ ЕЛЕКТРОМЕРЕЖІ» з урахуванням глави 1.5 ПУЕ, розділу V Кодексу комерційного обліку електричної енергії, затвердженого Постановою НКРЕКП від 14.03.2018 №311, розділу II ДБН В.2.5.-23-2010 «Проектування електрообладнання об'єктів цивільного призначення».

***Перелік рекомендацій щодо технічних характеристик засобів обліку та їх типів знаходиться на офіційному сайті ПрАТ «ДТЕК КИЇВСЬКІ РЕГІОНАЛЬНІ ЕЛЕКТРОМЕРЕЖІ».**

II. Вимоги до електроустановок ОСР

1. Для одержання потужності в точці приєднання проектна документація від точки забезпечення потужності до точки приєднання має передбачати:

Заходи із створення потужності:

1.1. Вимоги до електромереж основного та резервного живлення: **не вимагається.**

1.2. Вимоги до релейного захисту й автоматики, компенсації струмів однофазного замикання в мережах з ізольованою нейтраллю тощо:

• **Розрахунок струмів короткого замикання в даному ланцюгу живлення. По результатах розрахунків вибрати уставки релейного захисту та трансформатори струму. У разі необхідності, проектом передбачити реконструкцію та/або налаштування релейного захисту.**

1.3. Вимоги до телемеханіки та зв'язку: **не вимагається.**

1.4. Вимоги до ізоляції, захисту від перенапруги:

• **У разі кабельного виконання ЛЕП-10 кВ, виконати розрахунок ємнісних струмів на шинях 10 кВ ПС 110/10 кВ "Білогородка". В разі необхідності виконати необхідний обсяг робіт по їх компенсації.**

1.5. Вимоги чинних нормативно-технічних документів у частині забезпечення критеріїв видачі/споживання електричної потужності (мають містити обґрунтування включення таких вимог та посилання на відповідні чинні документи): **не вимагається.**

Заходи з будівництва лінійної частини приєднання:

1.6. Вимоги до електромереж основного та резервного живлення:

• **Будівництво закритої трансформаторної підстанції (ЗТП) 10/0,4 кВ з трансформатором необхідної потужності цегляного або залізобетонного виконання. Безпосереднє місце встановлення, конструктивне виконання ЗТП-10/0,4 кВ та потужність силового трансформатора визначити проектом.**

• Будівництво відгалуження ЛЕП-10 кВ від оп. №104 (номер опори уточнити при проєктуванні в мережах ПрАТ «ДТЕК КРЕМ») ЛЕП-10 кВ Л-ТП-57 до РУ-10 кВ ЗТП-10/0,4 кВ, що проєктується.

В разі повітряного виконання ЛЕП-10 кВ, рекомендовано застосовувати металеві оцинковані гнуті опори або залізобетонні опори відповідно до проєктного рішення.

У разі кабельного виконання ЛЕП-10 кВ, передбачити кабель з ізоляцією із зшитого поліетилену в одножильному виконанні номінальною напругою 20 кВ та встановлення блоку "запобіжник-роз'єднувач" в місці приєднання відгалуження. Переріз струмопровідних жил КЛ-10 кВ визначити проєктом.

• Встановлення в РУ-0,4 кВ ЗТП-10/0,4 кВ, що проєктується, необхідної кількості комутаційних апаратів. Тип та параметри визначити проєктом.

• Будівництво ЛЕП-0,4 кВ від РУ-0,4 кВ ЗТП-10/0,4 кВ, що проєктується, до межі земельної ділянки замовника. Конструктивне виконання та технічні характеристики ЛЕП-0,4 кВ визначити проєктом.

• Схему мереж 10 кВ та 0,4 кВ визначити проєктом.

1.7. Вимоги до релейного захисту й автоматики, компенсації струмів однофазного замикання в мережах з ізольованою нейтраллю тощо: **не вимагається**.

1.8. Вимоги до телемеханіки та зв'язку: **не вимагається**.

1.9. Вимоги до ізоляції, захисту від перенапруги: **не вимагається**.

1.10. Вимоги чинних нормативно-технічних документів у частині забезпечення критеріїв видачі/споживання електричної потужності (мають містити обґрунтування включення таких вимог та посилання на відповідні чинні документи): **не вимагається**.

2. Найближча точка в існуючих мережах оператора системи розподілу (повітряна лінія, трансформаторна підстанція або розподільний пункт), від якої має бути забезпечена потреба Замовника в заявленій потужності: **РУ-10 кВ ПС 110/10 кВ "Білогородка"**.

2.1. Технічна характеристика ділянки електричної мережі наведена на схемі, що додається:



ОСР:

ПрАТ «ДТЕК КИЇВСЬКІ РЕГІОНАЛЬНІ ЕЛЕКТРОМЕРЕЖІ»

04136, м. Київ, вул. Стеценка, 1-А

UA12334851000000002600393563

в АТ «ПУМБ», м. Київ

Код ЄДРПОУ 23243188

ІПН 232431810368

тел.: +38 044 459 07 40

Начальник відділу з технічних приєднань:

Долинківський М.Б.

" 29 жовтня 2024 р.

м.п.

Технічні умови набирають чинності після оплати Замовником вартості послуги з приєднання згідно з умовами договору про приєднання.



**ДТЕК Київські
Регіональні Електромережі**

Оператор системи
розподілу

На заяву №P150424274686 від 15.04.2024 р.
про приєднання електроустановки певної
потужності до Типового договору про
нестандартне приєднання до електричних
мереж системи розподілу «під ключ»

**РОЗРАХУНОК
вартості плати за приєднання до електричних мереж**

Розрахунок плати за нестандартне приєднання до електричних мереж
ПрАТ «ДТЕК КИЇВСЬКІ РЕГІОНАЛЬНІ ЕЛЕКТРОМЕРЕЖІ» електроустановок

об'єкта: Багатоквартирний житловий будинок, Київська область, Бучанський район,
с. Святопетрівське, кад.№3222485800:02:011:0211
замовник: Галаган Ніна Миколаївна

Вихідні дані для визначення типу приєднання до електричних мереж (стандартне/нестандартне)

Тип приєднання до електричних мереж (стандарт/нестандартне/нестандартне з проектуванням Замовником лінійної частини)	Величина максимального розрахункового навантаження з урахуванням існуючої потужності, кВт	Існуюча потужність, кВт	Найкоротша відстань від точки приєднання замовника до точки (точок) в існуючих мережах – диспетчерська назва елемента мережі, (вказати спосіб вимірювання), м	Диспетчерська назва точки(точок), до якої розрахована відстань по прямій лінії
Нестандартне з «під ключ»	50	–	310	ЛЕП-0,4 кВ Л-1 від ТП-10/0,4 кВ №2869

Вихідні дані для здійснення розрахунку

Заявлена до приєднання потужність ($P_{заявл}$), кВт	50
Ступінь напруги в точці приєднання, кВ	0,4
Існуюча потужність, кВт	–
Ступінь напруги в точці приєднання (існуюча), кВ	–
Місце розташування (село/місто/селище) електроустановки що приєднується (зазначити населений пункт)	село
Найменування територіальної одиниці ОСР	Києво-Святошинський РП
Тип схеми приєднання (фазність)	трифазна схема приєднання
Категорія надійності електропостачання	III
Ставка плати за стандартне приєднання/ нестандартне приєднання потужності, яка була застосована для визначення плати за приєднання (C), грн (без ПДВ).	2820

Інформація щодо лінійної частини приєднання

Ставка плати за створення електричних мереж лінійної частини приєднання, що застосовується для розрахунку, (С _{лін} , грн без ПДВ)	L1		L2 (для категорії надійності I-II)		Тип електроустановки (генерація/споживання/зберігання енергії)
	Відстань по прямій лінії від найближчої точки в існуючих (діючих) електричних мережах, до точки приєднання електроустановок замовника, зробленої за допомогою відповідних засобів (вказати яких), м	Диспетчерська назва точки, від якої розрахована відстань по прямій лінії	Відстань по прямій лінії від найближчої точки в існуючих (діючих) електричних мережах, до точки приєднання електроустановок замовника, зробленої за допомогою відповідних засобів (вказати яких), м	Диспетчерська назва точки, від якої розрахована відстань по прямій лінії	
1156	310	ЛЕП-0,4 кВ Л-1 від ТП-10/0,4 кВ №2869	-	-	споживання

Розрахунок вартості складової плати за приєднання потужності:

$$P_{\text{INST}(P)} = P_{\text{заявл}} \times C + l_{1(2)} \times C_{\text{лін}} = 499\,360,00 \text{ грн (без ПДВ),}$$

крім того ПДВ 99 872,00 грн,

Повна вартість послуги 599 232,00 грн.

ОСР:

Начальник відділу з технічних приєднань
ПрАТ «ДТЕК КИЇВСЬКІ РЕГІОНАЛЬНІ
ЕЛЕКТРОМЕРЕЖІ»

м.п.



Долинківський М.Б.



**ДТЕК Київські
Регіональні Електромережі**

Оператор системи
розподілу

ПрАТ «ДТЕК КИЇВСЬКІ
РЕГІОНАЛЬНІ ЕЛЕКТРОМЕРЕЖІ»
вул. Стеценка, 1-А,
м. Київ, 04136, Україна
+38 044 459 07 40

Щодо розгляду заяви про приєднання
електроустановки певної потужності

Ніні ГАЛАГАН
с. Святопетрівське, Бучанський р-н,
Київська обл.

Приватне акціонерне товариство «ДТЕК КИЇВСЬКІ РЕГІОНАЛЬНІ ЕЛЕКТРОМЕРЕЖІ» (далі – ПрАТ «ДТЕК КИЇВСЬКІ РЕГІОНАЛЬНІ ЕЛЕКТРОМЕРЕЖІ») надає Вам технічні умови нестандартного приєднання до електричних мереж електроустановок, розрахунок вартості плати за приєднання до електричних мереж та рахунок на оплату плати за приєднання, що були сформовані на підставі Заяви про приєднання електроустановки певної потужності №Р150424274686 від 15.04.2024.

Додатково повідомляємо, що згідно вимог пункту 4.5.6. глави 4.5. розділу IV Кодексу систем розподілу, затвердженого постановою Національної комісії, що здійснює державне регулювання у сферах енергетики та комунальних послуг від 14.03.2018 №310, який набув чинності 19.04.2018 року, із змінами і доповненнями (надалі – Кодекс), Договір про приєднання вважається укладеним з дати подання замовником належним чином оформленої заяви про приєднання та документів, що додаються до неї.

Технічні умови набирають чинності після оплати замовником вартості послуги з приєднання.

Якщо Замовник не оплатив послугу з нестандартного приєднання протягом 20 днів з дня отримання технічних умов, розрахунку вартості плати за приєднання до електричних мереж та рахунку на оплату плати за приєднання, такий договір вважається розірваним, а технічні умови такими, що не набрали чинності.

Окремо звертаємо Вашу увагу, що у відповідності до умов пункту 4.1.32. Кодексу, послуга з приєднання до електричних мереж, яку надає ОСР, не включає послугу із забезпечення влаштування комерційного обліку електричної енергії. Отже, Вам необхідно визначитися із суб'єктом господарювання, який виконає улаштування комерційного обліку електричної енергії, як окрему послугу.

У разі необхідності, оригінали документів, що додаються до даного листа і розміщуються у Вашому особистому кабінеті, можна отримати в Центрі обслуговування клієнтів ПрАТ «ДТЕК КИЇВСЬКІ РЕГІОНАЛЬНІ ЕЛЕКТРОМЕРЕЖІ» за адресою: м. Київ, вул. Стеценка, 1-А. З актуальною інформацією, щодо графіку роботи Центрів з обслуговування клієнтів Ви можете ознайомитися на офіційному сайті Товариства за посиланням <https://www.dtek-krem.com.ua>.

У разі виникнення питань, Ви можете звертатись до контакт-центру ПрАТ «ДТЕК КИЇВСЬКІ РЕГІОНАЛЬНІ ЕЛЕКТРОМЕРЕЖІ» за наступними номерами телефонів: (067) 495-70-40, (099) 495-70-40, (093) 495-70-40, де заявка буде прийнята для опрацювання та надана актуальна для Вас інформація.

Додатки:

1. Технічні умови нестандартного приєднання до електричних мереж електроустановок № (ідентифікатор) ТУ 038744 290424 1 10 14 2 000000 1.
2. Розрахунок вартості плати за приєднання до електричних мереж.
3. Рахунок на оплату вартості плати за приєднання.

Начальник відділу з технічних приєднань

29.04.2024


(підпис)

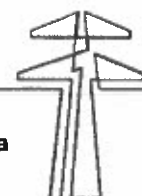
Максим ДОЛИНКІВСЬКИЙ

Отримав:

(дата)

(підпис)

(П.І.Б.)



Рахунок № 95732113 від 29 квітня 2024 р.

Виконавець: ПРИВАТНЕ АКЦІОНЕРНЕ ТОВАРИСТВО "ДТЕК КИЇВСЬКІ РЕГІОНАЛЬНІ ЕЛЕКТРОМЕРЕЖІ",
04136, м. Київ, вул. Стеценка, буд. 1А, код за ЄДРПОУ 23243188

Замовник: Ніна Галаган, 08141, КИЇВСЬКА ОБЛАСТЬ, с. Святопетрівське, 0211

Платник: Ніна Галаган, 08141, КИЇВСЬКА ОБЛАСТЬ, с. Святопетрівське, 0211

Одержувач коштів: ПРИВАТНЕ АКЦІОНЕРНЕ ТОВАРИСТВО "ДТЕК КИЇВСЬКІ РЕГІОНАЛЬНІ ЕЛЕКТРОМЕРЕЖІ",
04136, м. Київ, вул. Стеценка, буд. 1А, код за ЄДРПОУ 23243188

ІВАН: UA123348510000000002600393563

**ОБОВ'ЯЗКОВО ВКАЗУВАТИ
ПРИЗНАЧЕННЯ ПЛАТЕЖУ:**

95732113;3005477800;90019738;Ніна Галаган

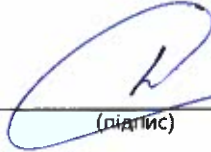
Договір № 0050598997 **від** 10.05.2024

№п/п	Найменування	Од.	Кількість	Ціна, грн.	Сума, грн.
1	ПОСЛУГА З НЕСТАНДАРТНОГО ПРИЄДНАННЯ ДО ЕЛЕКТРИЧНИХ МЕРЕЖ ДО 160КВТ	ШТ	1,000	499 360,00	499 360,00
Підсумок:					499 360,00
ПДВ:					99 872,00
Разом:					599 232,00

Всього по рахунку:

П'ятсот дев'яносто дев'ять тисяч двісті тридцять дві грн. 00 коп., в
т.ч. ПДВ: 99 872,00 грн.

Начальник відділу з технічних
приєднань
(посада)



Максим ДОЛИНКІВСЬКИЙ
(прізвище)

*При оплаті ОБОВ'ЯЗКОВО вказати зазначений текст призначення платежу, інакше оплата не буде зарахована на клієнта.

**Рахунок дійсний протягом 20 банківських днів.

***Оплата по рахунку повинна бути у повному обсязі, на суму, що зазначена у графі «Разом». У випадку часткової оплати, грошові кошти зараховані не будуть.



00000026003935630095732113000059923200

