



Технічні умови на приєднання.

09.11.2023 р.

с. Михайлин

ТУ на під'єднання до мереж артезіанської води.

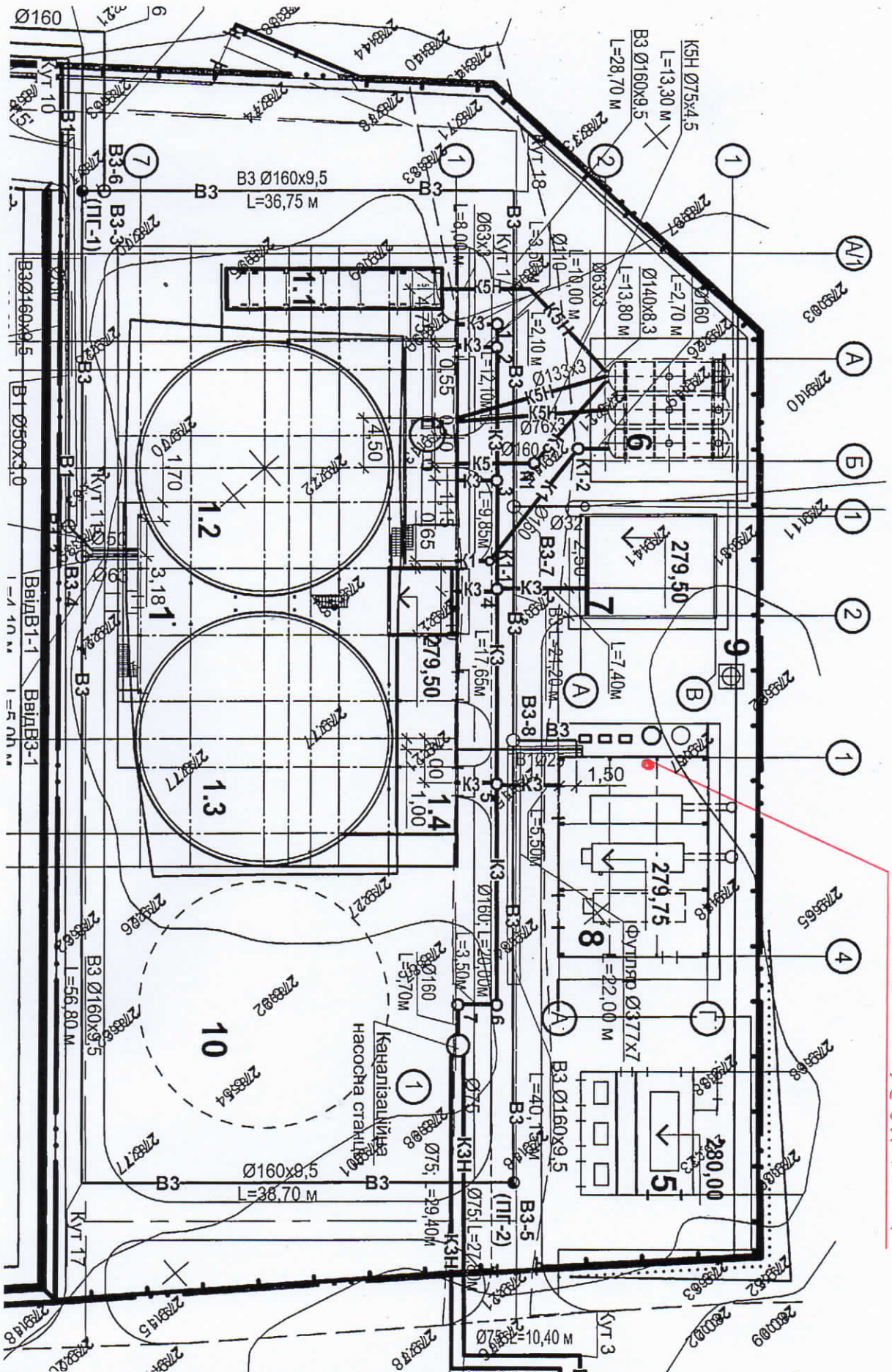
- 1. Назва об'єкту:** «Реконструкція біогазової станції потужністю 5,2 МВт ТОВ «Юзефо-Миколаївська біогазова компанія» з будівництвом цеху зрідження біометану та допоміжними спорудами потужністю 40 т/добу за адресою: Вінницька область, Хмельницький район, село Михайлин»
- 2. Місцезнаходження об'єкта замовника:** Вінницька область, Хмельницький район, село Михайлин.
- 3. Призначення об'єкта:** отримання біометану з біогазу на основі технології амінової очистки та зрідження біометану.
- 4. Прогнозований рік завершення будівництва:** 2024 р.
- 5. Величина розрахункової максимальної витрати води** _____ л/с, у тому числі:
 - середньодобова витрата _____ м³/год;
 - витрата протягом доби _____ м³/год.
- 6. Джерело водопостачання:** існуюча система господарчо-питного водопроводу.
- 8. Точка приєднання:** існуючий трубопровід господарчо-питної води (В1) споруди КГУ (позначена в додатку №4).

Для підключення до мережі водоспоживання до існуючої системи водопроводу запроектувати водопровідну систему. Проектом забезпечити вибір діаметру трубопроводів за витратою та падінням тиску в системі. Передбачити в точці приєднання запірну арматуру, зворотній клапан, точку технічного обліку води. В нижніх точках трубопроводів передбачити дренажі. Передбачити теплову ізоляцію системи водопостачання для запобігання розмерзання системи.

Інженер-будівельник

Ігор ЮХИМЕНКО

Податок 4



точка подвешивания