



**ТЕХНІЧНІ УМОВИ ТИМЧАСОВОГО ПРИЄДНАННЯ
до електричних мереж електроустановок**

Дата видачі 20.12.2023

№ (ідентифікатор)

ТУ 0049772012231090230000001

Додаток 1

до договору про тимчасове приєднання до електричних
мереж № 004977/183432

Замовник

УПРАВЛІННЯ ОСВІТИ ДАРНИЦЬКОЇ РАЙОННОЇ В
МІСТІ КИЄВІ ДЕРЖАВНОЇ АДМІНІСТРАЦІЇ
на земельній ділянці дошкільного навчального закладу
(ясла-садок) комбінованого типу №5 на вул. Срібнокільська,
4-А у Дарницькому районі м. Києва (кад. номер
8000000000:90:006:0047)

1. Місце розташування об'єкта Замовника

Функціональне призначення об'єкта

Будівництво споруди подвійного призначення із захисними
властивостями протирадіаційного укриття дошкільного
навчального закладу (ясла-садок) комбінованого типу №5
Дарницького району м. Києва за адресою:
вул. Срібнокільська, 4-А у Дарницькому районі м. Києва

2. Існуюча дозволена (приєднана) потужність згідно з договором про розподіл електричної енергії 75 кВт (0,38
кВ):

I категорія	0,00 кВт;
II категорія	75 кВт;
III категорія	0,00 кВт;

3. Величина максимального розрахункового (прогнозного) навантаження з урахуванням існуючої дозволеної
(приєднаної) потужності 162 кВт (0,38 кВ):

I категорія	0,00 кВт;
II категорія	162 кВт;
III категорія	0,00 кВт;

**ІЗ ВСТАНОВЛЕННЯМ ТОЧКИ ПРИЄДНАННЯ НА МЕЖІ ЗЕМЕЛЬНОЇ ДІЛЯНКИ
ЗАМОВНИКА (НА МЕЖІ ЦЬОЇ ЗЕМЕЛЬНОЇ ДІЛЯНКИ)**

4.1. Тимчасове джерело
електропостачання
номер (опори, комірки)

ПС: Харківська 110/10, Позняки 110/10
ТП/РП: 5448

4.2. Тимчасова точка забезпечення потужності
номер (опори або обладнання)

на кінцях кабелів живлення ВОЩ об'єкта в ВОЩ

4.3. Тимчасова точка приєднання

на відхідних клемах ввідного пристрою у ввідно-
обліковому щиті

номер (опори або обладнання)

4.4. Прогнозна межа балансової належності та експлуатаційної відповідальності встановлюються в
тимчасовій точці приєднання електроустановки.

I. Вимоги до електроустановок Замовника

5. Для тимчасового одержання потужності Замовнику необхідно виконати:

5.1. Вимоги до будівництва, реконструкції та/або технічного переоснащення електричних мереж внутрішнього
електрозабезпечення електроустановок Замовника (від точки приєднання до місця розташування
електроустановок замовником:

5.1.1. У ввідно-обліковому щиті (ВОЩ), що обладнується оператором системи розподілу на фасаді будівлі №4-А по
вул. Срібнокільська, обладнати вузол обліку.

5.1.2. Обладнати розподільчий щит об'єкту, живлення якого виконати від ввідно-облікового щита.

5.1.2.1. Вимоги до електричних мереж резервного живлення, у тому числі виділення відповідного
електрообладнання на окремі резервні лінії живлення для збереження електропостачання цього
електрообладнання у разі виникнення дефіциту потужності в об'єднаній енергосистемі: не вимагається

5.1.2.2. Вимоги до компенсації реактивної потужності: передбачити повну компенсацію реактивної потужності
об'єкту. Тип, потужність та місце встановлення компенсуючих пристроїв вирішити.

5.2. Вимоги до ізоляції, пристроїв захисного відключення, засобів стабілізації, захисту від перенапруги:
вирішити

5.3. Вимоги до електропостачання приладів та пристроїв, які використовуються для будівництва та



реконструкції об'єктів електромереж:

5.3.1. Електропостачання будівельних механізмів ($P = 100$ кВт, 380В) виконати згідно постійної схеми електропостачання (п.7.1.1).

5.3.2. Виконати умови «Рекомендацій з влаштування вузлів обліку електричної енергії ПРАТ «ДТЕК КИЇВСЬКІ ЕЛЕКТРОМЕРЕЖІ» з урахуванням розділу 1.5 ПУЕ, розділу V та розділу VI Кодексу комерційного обліку електричної енергії, затвердженого Постановою НКРЕ КП від 14.03.2018 №311, розділу 11 ДБН В.2.5.-23-2010 «Проектування електрообладнання об'єктів цивільного призначення».

5.4. Вимоги до безпеки електропостачання: у відповідності до чинних норм

6. Вимоги щодо влаштування вузла комерційного обліку: не вимагається

II. Вимоги до електроустановок ОСР

7. Для тимчасового одержання потужності оператору системи розподілу необхідно виконати:

7.1. Вимоги до будівництва, реконструкції та/або технічного переоснащення електричних мереж зовнішнього електрозабезпечення електроустановок Замовника:

7.1.1. Обладнати ввідно-обліковий щит об'єкту (з приладом обліку) на фасаді будівлі №4-А по вул. Срібнокільська, електропостачання якого виконати КЛ-0,4 кВ (в землі) від РУ-0,4 кВ ТП5448. Можливість використання існуючих електричних мереж 0,4 кВ вирішити.

7.2. Вимоги до ізоляції, пристроїв захисного відключення, засобів стабілізації, захисту від перенапруги: вирішити

7.3. Вимоги до електропостачання приладів та пристроїв, які використовуються для будівництва та реконструкції об'єктів електромереж: не вимагається

7.4. Вимоги до безпеки електропостачання: вирішити

7.5. Вимоги щодо влаштування вузла комерційного обліку: При розробці проекту виконати умови «Рекомендацій з влаштування вузлів обліку електричної енергії ПРАТ «ДТЕК КИЇВСЬКІ ЕЛЕКТРОМЕРЕЖІ» з урахуванням розділу 1.5 ПУЕ, розділу V та розділу VI Кодексу комерційного обліку електричної енергії, затвердженого Постановою НКРЕ КП від 14.03.2018 №311, розділу 11 ДБН В.2.5.-23-2010 «Проектування електрообладнання об'єктів цивільного призначення».

Специфікація та вартість обладнання та матеріалів, необхідних для виконання будівельно-монтажних робіт лінійної частини приєднання

№ з/п	Перелік обладнання, матеріалів та робіт, необхідних для надання послуги з приєднання	Вартість, тис. грн (без ПДВ)	ПДВ тис. грн	Всього вартість, тис. грн (з ПДВ)
1	Вартість лінійної складової	36,02584	7,20517	43,23101
2	Вартість вузла обліку	27,53167	5,50633	33,03800
	В тому числі: Специфікація основного обладнання та матеріалів			
1	Ящик обліку навісний	1,50000	0,30000	1,80000
2	Автоматичний вимикач, $I_n=270$ А	3,10000	0,62000	3,72000
3	Лічильник 3ф	6,04500	1,20900	7,25400
4	Модем	5,05000	1,01000	6,06000
5	Трансформатор струму Т-0,66	3,45000	0,69000	4,14000
	Всього	63,55751	12,71150	76,26901

ІЗ ВСТАНОВЛЕННЯМ ТОЧКИ ПРИЄДНАННЯ, ЯКА НЕ ПЕРЕДБАЧАЄ ЗДІЙСНЕННЯ РЕКОНСТРУКЦІЇ (ТЕХНІЧНОГО ПЕРЕОСНАЩЕННЯ) МЕРЕЖ ОПЕРАТОРА СИСТЕМИ РОЗПОДІЛУ

8.1. Тимчасове джерело електропостачання номер (опори, комірки)

ПС: Харківська 110/10, Позняки 110/10
ТП/РП: 5448

8.2. Тимчасова точка забезпечення потужності (точка приєднання)

на наконечниках кабелів живлення ВРП об'єкта в ВРП

номер (опори або обладнання)

8.3. Тимчасова точка приєднання

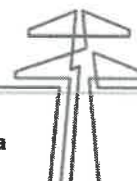
на наконечниках мережі живлення ввідно-розподільчого пункту (ВРП) об'єкту в точці забезпечення потужності

номер (опори або обладнання)

8.4. Прогнозна межа балансової належності та експлуатаційної відповідальності встановлюються в тимчасовій точці приєднання електроустановки.

Вимоги до електроустановок Замовника

9. Для тимчасового одержання потужності Замовнику необхідно виконати:



9.1. Вимоги до будівництва, реконструкції та/або технічного переоснащення електричних мереж внутрішнього електрозабезпечення електроустановок Замовника:

9.1.1. Електропостачання об'єкту виконати КЛ-0,4 кВ (в землі) від різних секції РУ-0,4 кВ ТП5448. Можливість використання існуючих електричних мереж 0,4 кВ вирішити.

9.1.2.1. Вимоги до електричних мереж резервного живлення, у тому числі виділення відповідного електрообладнання на окремій резервній лінії живлення для збереження електропостачання цього електрообладнання у разі виникнення дефіциту потужності в об'єднаній енергосистемі: не вимагається

9.1.2.2. Вимоги до компенсації реактивної потужності: передбачити повну компенсацію реактивної потужності об'єкту. Тип, потужність та місце встановлення компенсуючих пристроїв вирішити.

9.2. Вимоги до ізоляції, пристроїв захисного відключення, засобів стабілізації, захисту від перенапруги: вирішити

9.3. Вимоги до електропостачання приладів та пристроїв, які використовуються для будівництва та реконструкції об'єктів електромереж: 5.3.1. Електропостачання будівельних механізмів ($P = 100$ кВт, 380В) виконати згідно постійної схеми електропостачання (п.5.1.1). Схему вирішити проектом.

5.3.2. Виконати умови «Рекомендацій з влаштування вузлів обліку електричної енергії ПРАТ «ДТЕК КИЇВСЬКІ ЕЛЕКТРОМЕРЕЖІ» з урахуванням розділу 1.5 ПУЕ, розділу V та розділу VI Кодексу комерційного обліку електричної енергії, затвердженого Постановою НКРЕ КП від 14.03.2018 №311, розділу 11 ДБН В.2.5.-23-2010 «Проектування електрообладнання об'єктів цивільного призначення».

9.4. Вимоги до безпеки електропостачання: у відповідності до чинних норм

10. Вимоги щодо влаштування вузла комерційного обліку: Виконати умови «Рекомендацій з влаштування вузлів обліку електричної енергії ПРАТ «ДТЕК КИЇВСЬКІ ЕЛЕКТРОМЕРЕЖІ» з урахуванням розділу 1.5 ПУЕ, розділу V та розділу VI Кодексу комерційного обліку електричної енергії, затвердженого Постановою НКРЕ КП від 14.03.2018 №311, розділу 11 ДБН В.2.5.-23-2010 «Проектування електрообладнання об'єктів цивільного призначення».

11. Замовником погоджено встановлення точки приєднання:

- на межі земельної ділянки (на території цієї земельної ділянки) замовника (виконання будівельно-монтажних робіт зовнішніх електричних мереж (нове будівництво, реконструкція, технічне переоснащення) від точки забезпечення потужності до точки приєднання здійснюється оператором системи розподілу)

- яка не передбачає здійснення реконструкції (технічного переоснащення) мереж оператора системи розподілу

Примітки:

1. Обґрунтованість вимог технічних умов може бути оскаржена до центрального органу виконавчої влади, що реалізує державну політику у сфері нагляду (контролю) в галузі електроенергетики.

2. Вимоги до оформлення проектно-кошторисної документації: при розробці проекту виконати умови ДСТУ Б А.2.4-4:2009.

3. Дані технічні умови припиняють свою дію через 6 місяців після припинення/скасування воєнного стану. Тимчасово приєднані електроустановки протягом 6 місяців після припинення/скасування воєнного стану мають бути приєднані до системи розподілу відповідно до вимог Кодексу систем розподілу.

4. До початку виконання будівельно-монтажних робіт з електрозабезпечення електроустановок об'єкту замовника технічні рішення, які передбачають використання існуючих інфраструктурних об'єктів електроенергетики, транспорту, комунікаційних мереж, будівель та споруд, попередньо узгодити з власником (балансоутримувачем) об'єкта інфраструктури.

Оператор системи розподілу:

Начальник відділу з технічних приєднань департаменту з розвитку мереж та технічних приєднань ПРАТ «ДТЕК КИЇВСЬКІ ЕЛЕКТРОМЕРЕЖІ»

А.В. Тимошук

20.12.2023

Вх. №000982454583/183432

Виконавець: Іванова О

Замовник:

Начальник
УПРАВЛІННЯ ОСВІТИ ДАРНИЦЬКОЇ
РАЙОННОЇ В МІСТІ КИЄВІ ДЕРЖАВНОЇ
АДМІНІСТРАЦІЇ

Є.І. Списовська

«__» _____ 20__ року

