

**ДОДАТКОВА УГОДА**  
до Договору споживача про надання послуг з розподілу електричної енергії

№ о/р 240562

від 22.04.2022 р.

м.Ужгород

04.04.2023 р.

**ПРИВАТНЕ АКЦІОНЕРНЕ ТОВАРИСТВО "ЗАКАРПАТТЮБЛЕНЕРГО"**

що здійснює діяльність з надання ліцензії на право провадження господарської діяльності з розподілу електричної енергії, отриманої на виконання норм Закону України «Про ринок електричної енергії» та «Про ліцензування певних видів господарської діяльності». Рішення органу ліцензування щодо видачі ліцензії та дата набуття права на провадження ліцензованої діяльності Оператора системи наведені в Ліцензійному реєстрі, що розміщений на офіційному сайті НКРЕКП за посиланням: <http://www.ncrek.gov.ua/?id=16075>

яке діє через  
Ужгородську філію  
Начальника сектору ФООК Ужгородської філії

Хоршайлової Юлії Михайлівни  
що діє на підставі довіреності №301 від 28.12.2022р. та Статуту товариства (далі – Оператор системи)  
та Товариство обмеженою відповідальністю "Проектно-будівельний комплекс"  
(далі – Споживач), в особі Директора

Олійника Євгена Івановича

Статуту №13241050001000270 від 25.10.2004 р.

в подальшому разом іменується "Сторона", а кожна окремо - "Сторона", на підставі положень статей 6, 202-204, 208, 651, 652, 654, 627 – 629, 640 Цивільного кодексу України та статей 7, 43, 44, 67, 173-175, 179-182, 188, 190, 199 Господарського кодексу України. Правилами роздрібного ринку електричної енергії (далі - ПРРЕЕ), затверджених постановою НКРЕКП від 14.03.2018 року за № 312, попередньо ознайомлені і вимогами діючого законодавства щодо недійсності правочинів, діючі добровільно, розуміючи наслідки і значення своїх дій та правові наслідки укладення угоди, за відсутності будь-якого обмеження щодо укладення угоди, домовилися про укладення цієї додаткової угоди до договору споживача про надання послуг з розподілу (передачі) електричної енергії № о/р 240562 від 04.04.2023 р. (далі Додаткова угода) про наступне:

1. Внести зміни та доповнення до Договору споживача про надання послуг з розподілу (передачі) електричної енергії № о/р 240562 від 22.04.2022 р. на умовах, викладених нижче, а саме:

1.1. Доповнити Договір додатками:

- 7.2 "Однoliniйна схема електропостачання споживача";
  - 6.2 "Акт розмежування балансової належності електромереж та експлуатаційної відповідальності сторін";
  - 2.12 "Паспорт точки розподілу електричної енергії";
- та викласти їх в редакції що додається;

1.2. Внести зміни в Додаток 1. "ЗАЯВА-ПРИСІДНАННЯ до договору про надання послуг з розподілу електричної енергії" та викласти його в редакції, що додається;

1.3. Додаток 3. "Відомості про розрахункові засоби обліку активної та реактивної електричної енергії", доповнити:

1.3.1. 4-м рядком наступного змісту:

Чис-ло п.п.	Найменування об'єкту та його адреса дислокації	ЕІС-код площадки комерційного об'єкту (ЕІС код)	Енергетичний ідентифікаційний код точки розподілу (ЕІС код)	Потужність, кВт		Дані проладів обліку						Місце установки приладів обліку (Об'єдн.ліч.знам, поверт.д.РЩ або в іншому місці)	Клас напруги	Рівень напруги на фізичних ТКО, кВ	Необхідність розрахунку втрат е.енергії	
				Присвоєна за наявності овл. трансф. на балансі СТП	Довол.	Тип лічбл.	№ лічильника	Розрах. коефіц. Кр	Тип* номерування (Ас, Аг, Рс, Рг)	Трансформатори					в ЛЕП	в Тр-рах
1	2	3	4	5	6	7	8	9	10	11	12	13	14	15	16	17
4	Будівельний майданчик с. Минай, вул. Шевченка, 38	6226743769646856	6226743769646856	200	200	НКС 2303 ART.1800.MC.11	№12201913	80	Ас, Рс, Рг	400/5	-	ГРЩ-6-4кВ в приміщенні на вул. Шевченка, 38 в с. Минай	2	0,4	так	ні

\* Вказується тип вимірювання лічильником електричної енергії:

Ас - споживачем активної ел.ен.;  
Аг - генератором активної ел.ен.;  
Рс - споживачем реактивної ел.ен.;  
Рг - генератором реактивної ел.ен.

\*\* вказується "втрати" - у випадку необхідності нарахування втрат електроенергії на ділянці мережі від межі розподілу до місця встановлення розрахункових засобів обліку

1.4. Додаток 11. "Обсяги очікуваного споживання електричної енергії" доповнити:

1.4.1. 4-м рядком наступного змісту:

Число п.п.	Назва площадки вимірювання електроенергії, адреса	К-сть роб.год. в день / К-сть роб.днів на тиждень	Обсяги очікуваного споживання електроенергії, що постачається по розрахунковим періодам на 2023 р. тис.кВт год.												Примітки	
			січень	лютий	березня	квітень	травня	червня	липень	серпня	вересня	жовтня	листопада	грудня		
4	Будівельний майданчик с. Минай, вул. Шевченка, 38	85	-	-	-	10	10	10	10	10	10	10	10	10	10	

2. Всі інші умови Договору, залишаються незмінними і сторони підтверджують по них свої зобов'язання.

3. Дану Додаткову угоду, складено у двох оригінальних примірниках, які мають однакову юридичну силу, по одному примірнику для кожної із сторін.

4. Дану Додаткову угоду набирає чинності з дня її підписання Сторонами та вважається невід'ємною частиною Договору.

5. Реквізити сторін:

**Оператор системи:**

ПРАТ "Закарпаттюробленерго", що діє через  
Ужгородську філію  
юридична адреса:

89412, Закарпатська обл., Ужгородський р-н, с.Опоківці, вул.Головна, 57  
Код ЄДРПОУ \*00131529  
фактична адреса:  
88000 м.Ужгород, вул.Електрозаводська, 4  
адреса електронної пошти: uz@zakarpattyoenergy  
Банківський рахунок Оператора системи поточний  
№ UA5431235600000 26001301609369  
№ UA8631235600000 26001312609369  
№ UA4931235600000 26000302609369  
№ UA9131235600000 2600211609369  
ЗОУ АТ "Ощадбанк" МФО 312356  
Телефо 3-51-51, 61-21-60

Начальник сектору ФООК Ужгородської філії  
Хоршайлова Ю.М.  
М.П.

**Споживач:**

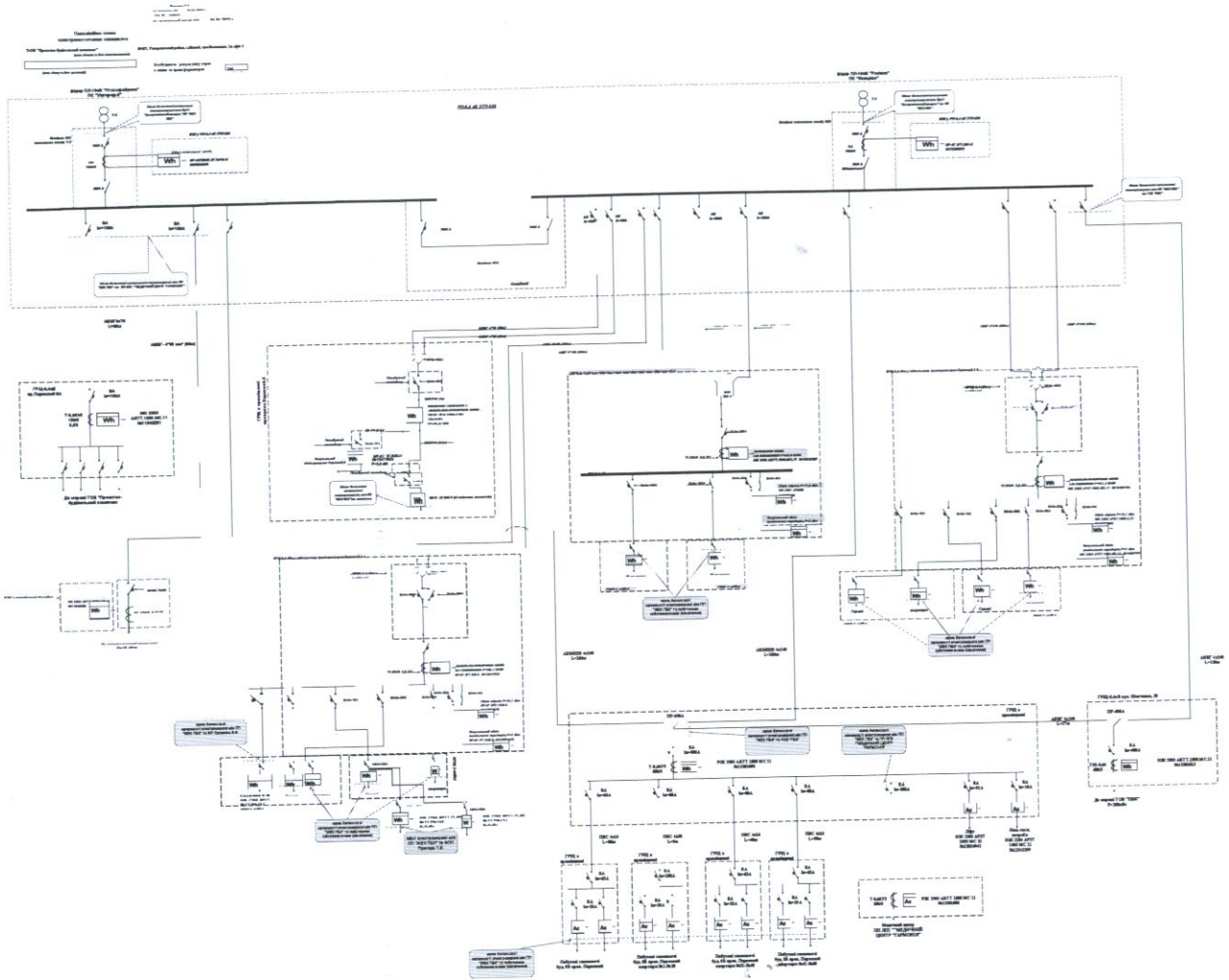
ТзОВ "Проектно-будівельний комплекс"  
89427, Ужгородський район, с.Минай, вул.Волощина, 1А офіс 2  
Код ЄДРПОУ \*33064092  
Банківський рахунок Споживача поточний

в МФО

адреса електронної пошти:

Телефон 45-10-60





Оператор системи:  
 ПрАТ "Закарпаттябленерго"  
 Начальник сектору ФООК Ужгородської філії

Хорошайлова Ю.М.

Споживач  
 ТЗОВ "Проектно-будівельний комплекс"  
 Директор

Олійник Є.І.



### Паспорт точки розподілу електричної енергії

1. Загальна інформація та технічні параметри площадки комерційного обліку:

1.1. ЕІС-код площадки комерційного обліку 62Z6743769046856

1.2. Дата завершення послуги з первинного приєднання "\_\_\_" \_\_\_\_\_ року

1.3. Вид об'єкта електрифікації, до складу якого входить площадка комерційного обліку

Будівельний майданчик

1.4. Адреса об'єкта електрифікації: с. Минай, вул. Шевченка, 38

1.5. Приєднана потужність за площадкою комерційного обліку 200 кВт

1.6. Дозволена потужність за площадкою комерційного обліку 200 кВт, у тому числі: 1 категорія надійності струмоприймачів \_\_\_; 2 категорія надійності струмоприймачів \_\_\_; 3 категорія надійності струмоприймачів \_\_\_;

1.7. Режим роботи електроустановки(-ок) за площадкою комерційного обліку (цілодобовий/змінний: за необхідності розшифрувати) \_\_\_\_\_

2. Енергетичні ідентифікаційні коди (ЕІС-коди) віртуальної(-их) точки(-ок) комерційного обліку за площадкою комерційного обліку: **62Z6743769046856**

2.1. Рівень напруги точок комерційного обліку груп електроустановок площадки комерційного обліку, приєднаних на відповідному рівні напруги до електричних мереж оператора системи:

Рівень напруги, кВ	330	220	150	110	35	27,5	20	10	6	0,4	0,22
Відмітка про наявність підключення ТКО на рівні напруги	-	-	-	-	-	-	-	-	-	+	-

3. Перелік точок розподілу електричної енергії за площадкою вимірювання, відомості про засіб (засоби) комерційного обліку активної та реактивної електричної енергії, що використовується за фізичною(ими) точкою(ами) комерційного обліку на площадці комерційного обліку споживача, ЕІС-коди точки(ок), сторона відповідальна за збереження, тощо зазначаються в додатку №3 "Відомості про розрахункові засоби обліку активної та реактивної електричної енергії (точка встановлення, тип тощо)" до Договору споживача про надання послуг з розподілу електричної енергії.

4. Електроустановки спеціального призначення, якими обладнана площадка комерційного обліку:

№ з/п	Вид електроустановок спеціального призначення	Потужність, кВт	Тип устаткування, джерело енергії (зазначається для генеруючих установок)	Місце встановлення окремих елементів електроустановки (у т.ч. технічних засобів для недопущення відпуску)	Дата початку дії (введення в експлуатацію)	Дата введення в облік
4.1	Генеруючі установки	-	-	-	-	-
	у т.ч. 1 черга	-	-	-	-	-
	у т.ч. _____ черга	-	-	-	-	-
4.1.1	З можливістю відпуску	-	-	-	-	-
4.1.2	Без можливості відпуску	-	-	-	-	-
4.2	Установки збереження електроенергії	-	-	-	-	-
	у т.ч. 1 черга	-	-	-	-	-
	у т.ч. _____ черга	-	-	-	-	-
4.2.1	З можливістю відпуску	-	-	-	-	-
4.2.2	Без можливості відпуску	-	-	-	-	-
4.3	Установки електроопалення	-	-	-	-	-
	у т.ч. 1 черга	-	-	-	-	-
	у т.ч. _____ черга	-	-	-	-	-
4.4.	Установки електроводонагрівання	-	-	-	-	-
	у т.ч. 1 черга	-	-	-	-	-
	у т.ч. _____ черга	-	-	-	-	-

Межа розподілу (точка розподілу електричної енергії) встановлюється на межі балансової належності мереж відповідно до акта дозмежування балансової належності електричних мереж (за ознаками права власності) та експлуатаційної відповідальності сторін, який є додатком 6 до Договору споживача про надання послуг з розподілу (передачі) електричної енергії

Однолінійна схема (схема електропостачання споживача із зазначенням ліній, що живлять електроустановки споживача,

і точок їх приєднання), відображається в додатку 7 до Додатку споживача про надання послуг з розподілу (передачі) електричної енергії.

За необхідності, інформація щодо порядку участі споживача у графіках обмеження електроспоживання та графіках обмеження електроспоживання та графіках відключень, порядку розрахунку втрат електроенергії в мережах споживача та рівнів екологічної, аварійної та технологічної броні електропостачання споживача, зазначаються в додатках 5,8,9 відповідно.

Паспорт точки розподілу за площадкою комерційного обліку об'єкта електрифікації споживача є невід'ємним додатком до публічного договору споживача про надання послуг з розподілу електричної енергії.

Усі зміни та доповнення до цього Паспорта оформляються у разі зміни технічних характеристик точки розподілу та/або площадки комерційного обліку за об'єктом електрифікації після отримання послуги з приєднання та/або на підставі узгоджених проектних рішень, виконання яких підтверджено документально.

**Паспорт точки розподілу площадки комерційного обліку складено, дані внесено до централізованого Реєстру ТКО 04.04.2023 р.**

Хорошайлова Ю.М.  
ПІБ



Начальник сектору ФООК Ужгородської філії  
Посада

Підпис