

ЗАГАЛЬНІ ДАНІ

ВІДОМІСТЬ ОСНОВНИХ КОМПЛЕКТІВ РОБОЧИХ КРЕСЛЕНЬ

Позначення	Найменування	Примітки
ГП	Загальні дані	
АБ	Генеральний план	
ПЗ	Архітектурно-будівельні рішення	

ВІДОМІСТЬ ОСНОВНОГО КОМПЛЕКТУ КРЕСЛЕНЬ МАРКИ ГП

№ аркуша	Найменування аркуша	Примітки
1	Загальні дані	
2	Генеральний план	

1. Даний розділ розроблений на підставі генерального плану смт. Чечельник Гайсинського району Вінницької області.

2. Всі роботи по благоустрою виконувати відповідно
- ДБН В.2.2-11-2002 Будинки і споруди. Підприємства побутового обслуговування. Основні положення;

-ДБН В.1.1.-7-2016 "Захист від пожежі. Пожежна безпека об'єктів будівництва";

- ДБН Б.2.2-12:2019 Планування та забудова територій.

3. Біля входу до об'єкту встановити урну для дрібного сміття;

4. Даний аркуш розглядати сумісно з арк. ГП-2

Характеристика об'єкту:

Відповідно до п. 4.5 таблиці 1, ДСТУ 8855:2019 «Визначення класу наслідків (відповідальності) будівель і споруд» клас наслідків об'єкту «Реконструкція квартири №4 під стоматологічний кабінет у багатоквартирному житловому будинку по вул. Героїв Майдану буд. 52 в смт. Чечельник Гайсинського району Вінницької обл.» належить до класу наслідків (відповідальності) СС1.

- Ступінь вогнестійкості будинку - II;

- Кліматичний район будівництва - I;

- Розрахункова температура зовнішнього повітря - 22°C;

- Розрахункова температура внутрішнього повітря (опалювальних приміщень) + 21 °C;

- Характеристичне снігове навантаження 1600 Па, 5 географічний район (ДБН В.1.2-2:2006);

- Характеристичне вітрове навантаження 450 Па, 2 географічний район (ДБН В.1.2-2:2006);

- Товщина ожеледі: 16 мм, 2 район (ДБН В.1.2-2:2006);

- Вітрове навантаження при ожеледі: 200 Па 2 район (ДБН В.1.2-2:2006);

- Глибина промерзання ґрунту 1,0 м;

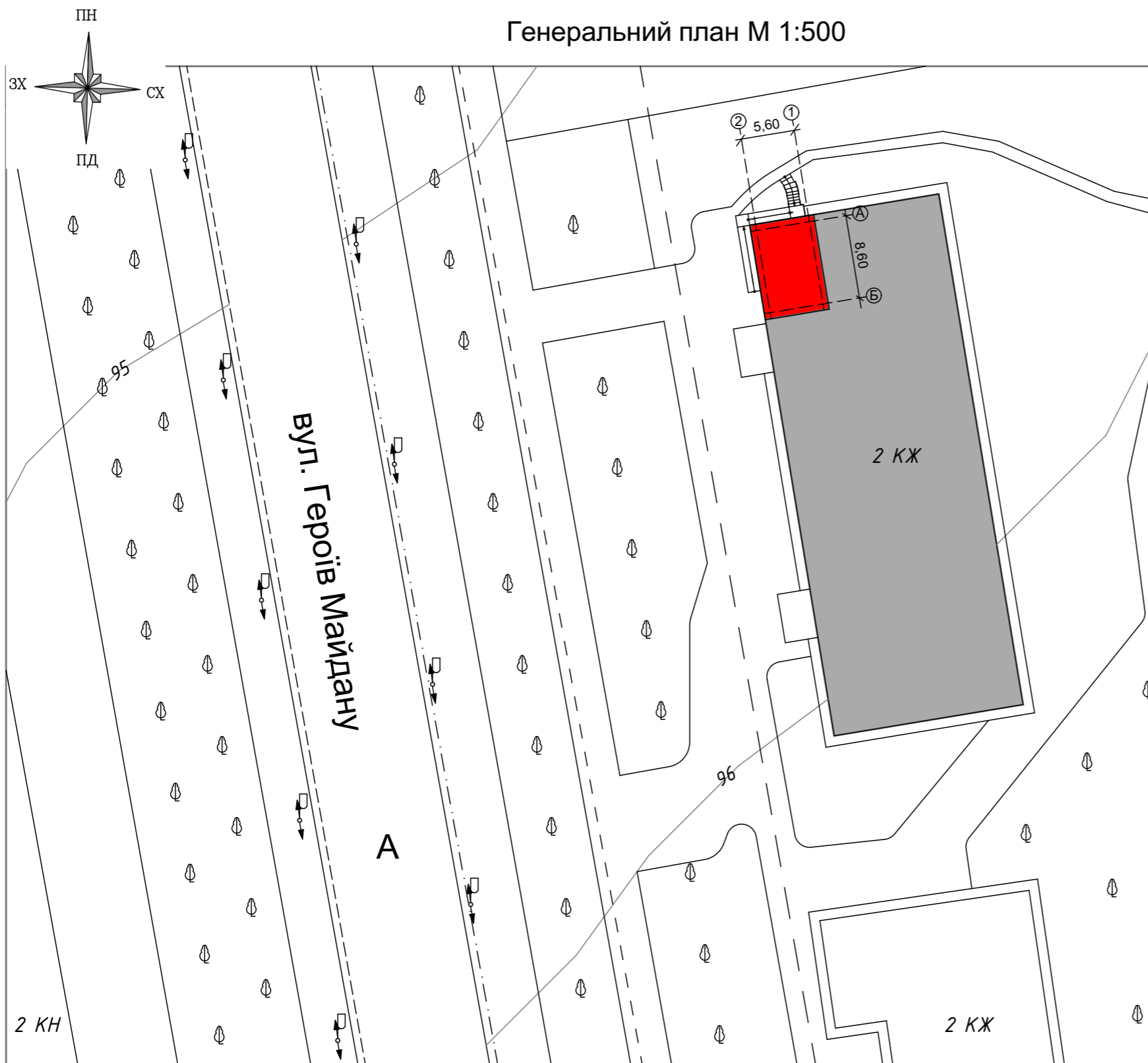
Робоча документація виконана згідно з діючими на території України станом на 01.12.2023 державними нормами, правилами, стандартами. В ній передбачені рішення, які забезпечують вибухо- та пожежобезпеку при дотриманні відповідних правил використання робіт і правил експлуатації, затверджених у встановленому порядку.

Головний інженер проекту

Куц В.В.

						69-2023-ГП			
						Сташенко Оксана Петрівна			
Зм	Кіл.	Арк	Ндок.	Підпис	Дата	Стадія	Аркуш	Аркушів	
		Куц			2023	Реконструкція квартири №4 під стоматологічний кабінет у багатоквартирному житловому будинку по вул. Героїв Майдану буд. 52 в смт. Чечельник Гайсинського району Вінницької обл.	РП	1	2
		Куц			2023				
		Куц			2023				
						Загальні дані		ТОВ "Орієнтир-Експерт"	

Генеральний план М 1:500



ТЕХНІКО-ЕКОНОМІЧНІ ПОКАЗНИКИ

Поз.	Найменування	Показник
1	Вид будівництва	реконструкція
2	Поверх/Поверховість	1/2
3	Ступінь вогнестійкості	III
4	Загальна площа	43,2
5	Будівельний об'єм	110,16

ЕКСПЛІКАЦІЯ БУДІВЕЛЬ ТА СПОРУД

Поз.	Найменування	Примітки
1	Нежиле вбудоване приміщення - стоматологічний кабінет	реконструкція

УМОВНІ ПОЗНАЧЕННЯ

Поз.	Умовні позначення	Найменування
		Проектований стоматологічний кабінет
		Житловий будинок №52 по вул. Героїв Майдану

1. Генеральний план виконаний на топооснові, яку надав Замовник.

69-2023-ГП

Сташенко Оксана Петрівна

Зм	Кіл.	Арк	Ндок.	Підпис	Дата	Стадія	Аркуш	Аркушів	
ГП		Куц			2023	Реконструкція квартири №4 під стоматологічний кабінет у багатоквартирному житловому будинку по вул. Героїв Майдану буд. 52 в смт. Чечельник Гайсинського району Вінницької обл.	РП	2	2
Розробив		Куц			2023				
Перевірів		Куц			2023				
Генеральний план М1:500						ТОВ "Орієнтир-Експерт"			

Зам. інвен. №
Підпис і дата
Інвен. №
ориг.

ВІДОМІСТЬ ОСНОВНИХ КОМПЛЕКТІВ РОБОЧИХ КРЕСЛЕНЬ

Позначення	Найменування	Примітки
ГП	Загальні дані	
АБ	Генеральний план	
ПЗ	Архітектурно-будівельні рішення	

ВІДОМІСТЬ ОСНОВНОГО КОМПЛЕКТУ КРЕСЛЕНЬ МАРКИ АБ

№ аркуша	Найменування аркуша	Примітки
1	Загальні дані (початок)	
2	Загальні дані (закінчення)	
3	План на відм. 0.000. Обмірні креслення	
4	Фасад А-Б, фасад 1-2	
5	План на відм. 0.000.	
6	Розріз 1-1	
7	Конструкція піддашку	
8	Конструкція ганку	

ЗАГАЛЬНІ ДАНІ

1. Робочі креслення марки АБ розроблені на підставі завдання на проектування. Проект розроблений у відповідності з діючими державними нормами, правилами та стандартами, а саме:

- ДБН Б.2.2-12:2019 «Планування та забудова територій»;
- ДБН В.2.2-11-2002 "Будинки і споруди. Підприємства побутового обслуговування"
- ДБН В.2.2-9-2018 «Громадські будинки і споруди»;
- ДБН В.2.2-15-2019 «Будинки і споруди. Житлові будинки».
- ДБН В.1.1-7:2016 «Пожежна безпека об'єктів будівництва»;
- ДБН В.1.2-9:2008 «Основні вимоги до будівель і споруд. Безпека експлуатації»
- ДСП 173-96 "Санітарні правила планування і забудови населених пунктів";
- Закон України «Про регулювання містобудівної діяльності» від 17.02.2011р.;

2. Проектом передбачено реконструкція квартири №4 під стоматологічний кабінет у багатоквартирному житловому будинку по вул. Героїв Майдану буд. 52 в смт. Чечельник Гайсинського району Вінницької обл. Передбачаються наступні роботи:

- Встановлення нових дверних прорізів;
- Влаштування підлог, стелі, опорядження стін;
- Влаштування вхідної групи;
- Влаштування пандусу для осіб з інвалідністю та інших маломобільних груп населення;

3. За відносну позначку 0,000 прийнято рівень чистої підлоги приміщень.

4. Проектована вхідна група представляє собою майданчик зі сходами та піддашком, виконані з металевих конструкцій. Майданчик має прямокутну форму у плані. Сходи необхідно виконати з шорсткою поверхнею та обладнати підсходинами. Також для дотримання норм інклюзивності першу та останню сходи необхідно виконати контрастним відповідно до інших сходин кольором. Майданчик та сходи обладнати поручнями. Передбачається влаштувати спандус, для підйому осіб з інвалідністю та інших маломобільних груп населення на висоту 0,95 м. Пандус складається з двох підйомів (довжиною 4,3 та 7,6м) та горизонтальної площадки (габаритами 1,5x1,5м) між ними. Ухил пандуса - 1:12. Майданчик пандус та сходи виконати з металевих конструкцій.

5. Козирок виконати з металевих конструкцій та виконати покрівлю з профлиста та влаштувати вивіску.

						69-2023-АБ			
						Сташенко Оксана Петрівна			
Зм	Кіл.	Арк	Ндок.	Підпис	Дата	Стадія	Аркуш	Аркушів	
ГП		Куц			2023	Реконструкція квартири №4 під стоматологічний кабінет у багатоквартирному житловому будинку по вул. Героїв Майдану буд. 52 в смт. Чечельник Гайсинського району Вінницької обл.	РП	1	8
Розробив		Куц			2023				
Перевірив		Куц			2023				
						Загальні дані		ТОВ "Орієнтир-Експерт"	

Робоча документація виконана згідно з діючими на території України станом на 15.12.2023 державними нормами, правилами, стандартами. В ній передбачені рішення, які забезпечують видуго- та пожежобезпеку при дотриманні відповідних правил використання робіт і правил експлуатації, затверджених у встановленому порядку.

Головний інженер проекту

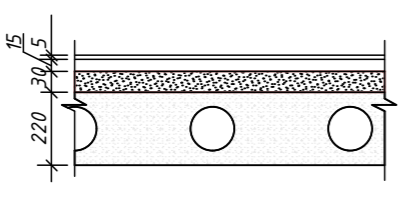
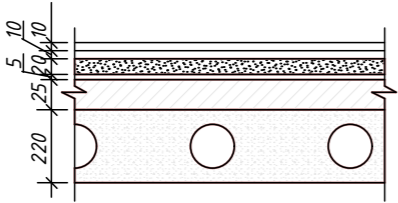
Куц В.В.

Зам. інвен. №
Підпис і дата
Інвен. №
ориг.

СПЕЦИФІКАЦІЯ ЕЛЕМЕНТІВ ЗАПОВНЕННЯ ПРОРІЗІВ

Поз.	Позначення	Найменування	Кіл. од	Примітки
Двері				
ДЗ-1	Двері зовнішні металопластикові ДСТУ Б В.2.6-23:2009 з доводчиком та армованим склом	ДПЗ 900x2700 (h) полуторні, лівого відкриття з фрамугою 900x600 (h) та протиударною смугою,	1	
ДВ-1	Двері внутрішні, глухі, металопластикові, однопільні, правого відкриття	ДГ 700 x 2100 (h) лівого відкриття	5	

ЕКСПЛІКАЦІЯ ПІДЛОГИ

Номер приміщення по проекту	Тип підлоги	Схема підлоги	Елементи підлоги та їх товщина, мм	Площа, м ²
4-6	1		<ul style="list-style-type: none"> - Лінолеум ГОСТ 18108-80 5мм - Прошарок: швидкодіюча мастика на водостійкому вяжучем 15мм - Стяжка: цементно-пісчаний розчин марки М100 армований сіткою 4Vp1-100/4Vp1-100 30мм - Утеплювач з базальтової вати "STROPROSCK" фірми "ROCKWOOL" 10мм - Залізобетонна панель 	13,2 м ²
1-3	2		<ul style="list-style-type: none"> - Керамічна плитка для підлог ГОСТ 6787-2001 10мм - Прошарок: цементно-пісчаний розчин марки М150 10мм - Стяжка: цементно-пісчаний розчин марки М100 армований сіткою 4Vp1-100/4Vp1-100 20мм - Два шари гідроізола марки ГІ-1, ГОСТ 7415-86" на битумній мастиці 5мм - Утеплювач з базальтової вати "STROPROSCK" фірми "ROCKWOOL" 25мм - Залізобетонна панель 	29,5 м ²

СПЕЦИФІКАЦІЯ ЕЛЕМЕНТІВ ЗОВНІШНЬОГО ОПОРЯДЖЕННЯ

Поз.	Позначення	Найменування	Кіл. од	Примітки
Елементи зовнішнього опорядження				
1	Фасад	Фактурна штукатурка	35,6	м ²

ВІДОМІСТЬ ОПОРЯДЖЕННЯ СТЕЛІ

Номер приміщення	Площа	Вид обробки
1-3	29,5 м ²	Система підвісної стелі Армстронг
4-6	13,2 м ²	- Підвісна стеля з вологостійкого гіпсокартону товщ.9 мм на металевому каркасі; - Шпаклівка Кнауф Мультифініш t=1мм з попереднім грунтуванням; - Забарвлення інтер'єрною акриловою фарбою Ceresit CT 52

ВІДОМІСТЬ ОПОРЯДЖЕННЯ ВНУТРІШНІХ СТІН

Номер приміщення	Площа	Вид обробки
1, 4-6	68,4 м ²	- Високоякісне штукатурення поверхонь гіпсовою сумішшю Кнауф Rotband товщина 20мм; - Облицювання глазурованою керамічною плиткою на клею Ceresit CM11; - Розшивка швів Ceresit CE33
1-4	104,6 м ²	- Обшивка стін гіпсокартонними листами товщиною 12,5 мм. - Шпаклівка Кнауф НР Старт товщина 1мм з попереднім грунтуванням; - Армувальна сітка чарункою 2,5x2,5; - Шпаклівка Кнауф НР Фініш Ceresit товщина 0,5мм з попереднім грунтуванням; - Опорядження стін - на бажання Замовника

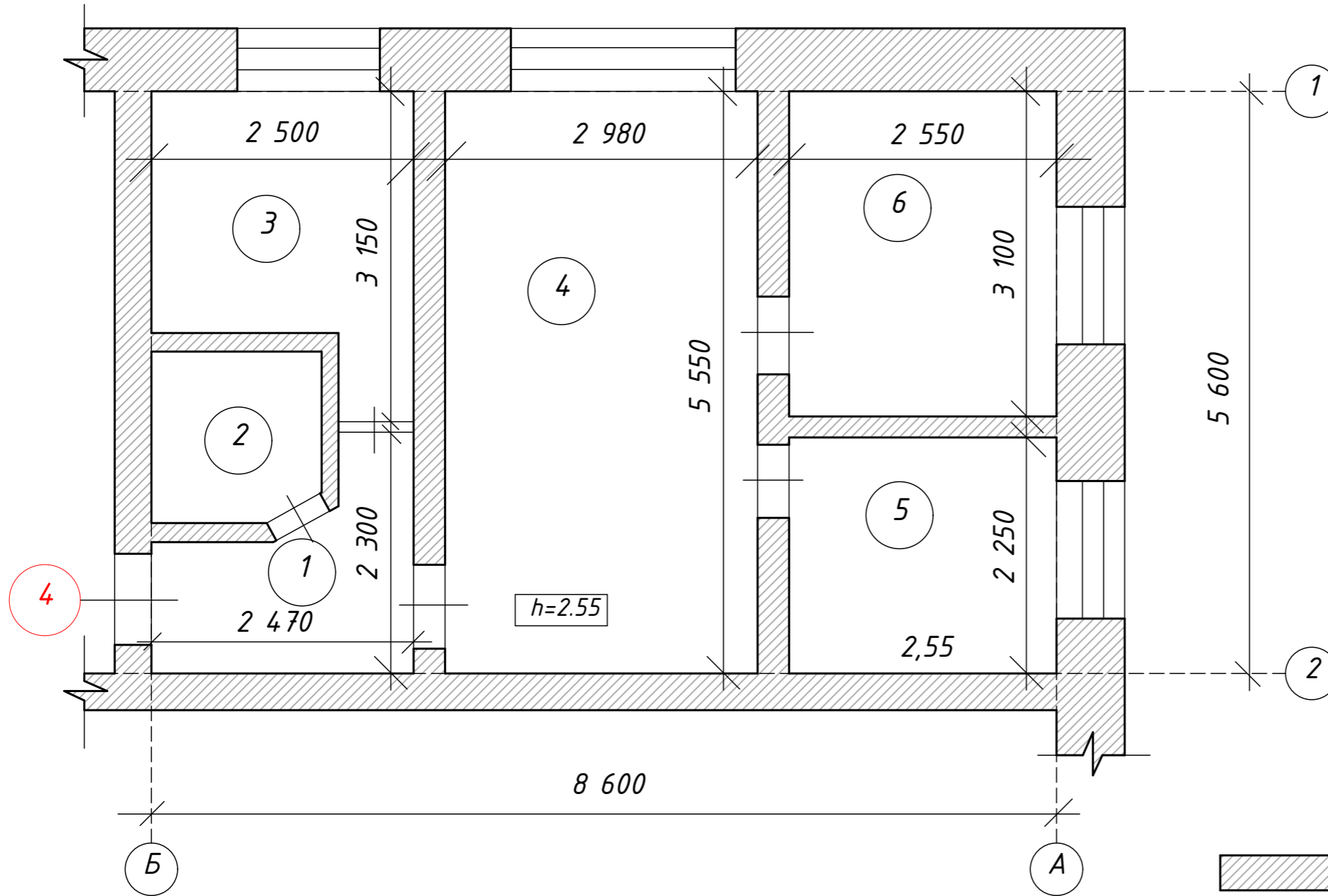
Зам. інвен. №
Підпис і дата
Інвен. № орг.

69-2023-АБ

Сташенко Оксана Петрівна

Зм	Кіл.	Арк	Ндок.	Підпис	Дата	Стадія	Аркуш	Аркушів	
ГІП		Куц			2023	Реконструкція квартири №4 під стоматологічний кабінет у багатоквартирному житловому будинку по вул. Героїв Майдану буд. 52 в смт. Чечельник Гайсинського району Вінницької обл.	РП	2	8
Розробив		Куц			2023				
Перевірив		Куц			2023				
Загальні дані							ТОВ "Орієнтир-Експерт"		

План на відм. 0.000. Обмірні креслення М 1:50



Умовні позначення:



- несучі стіни та перегородки з цегли

Експлікація приміщень квартири (до реконструкції)

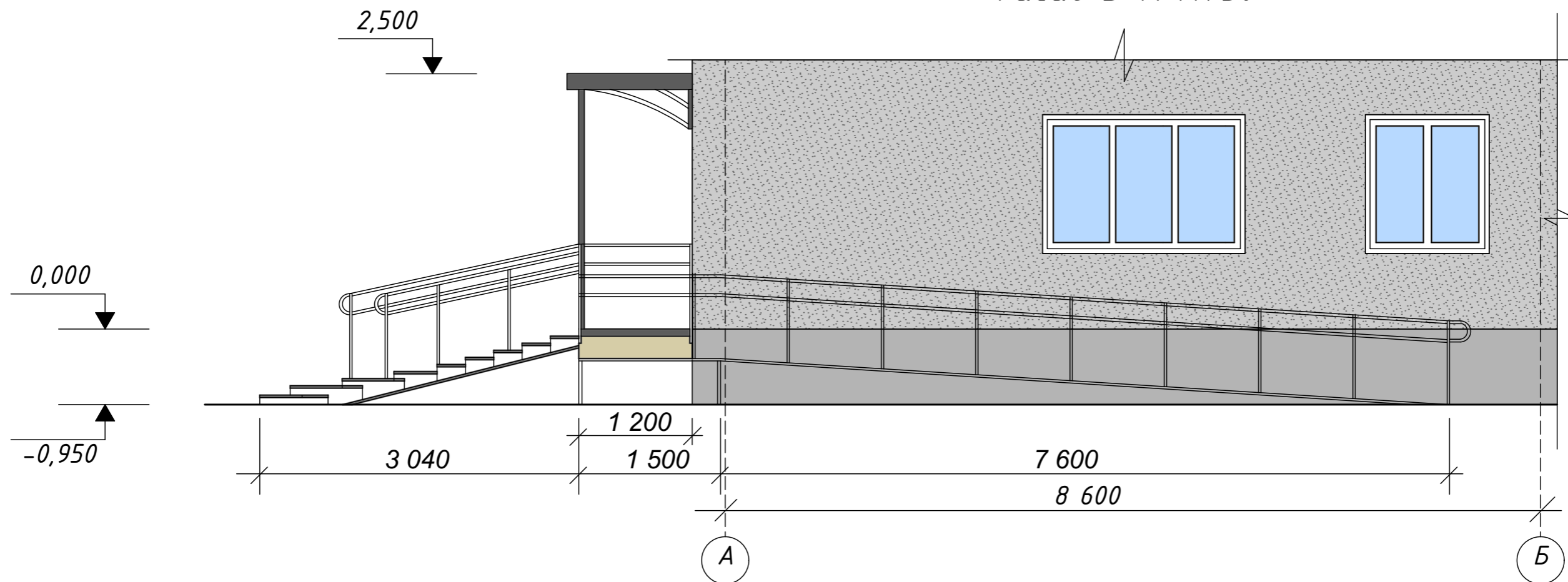
№	Найменування	Площа кв. м.
1	Коридор	3,90
2	Санвузол	2,70
3	Кухня	6,60
4	Житлова	16,50
5	Житлова	5,30
6	Житлова	7,70
Усього:		43,20

- За відносну позначку 0,000 прийнято рівень чистої підлоги приміщень.
- Фундаментом об'єкту слугує б'утовий камінь (стрічковий)

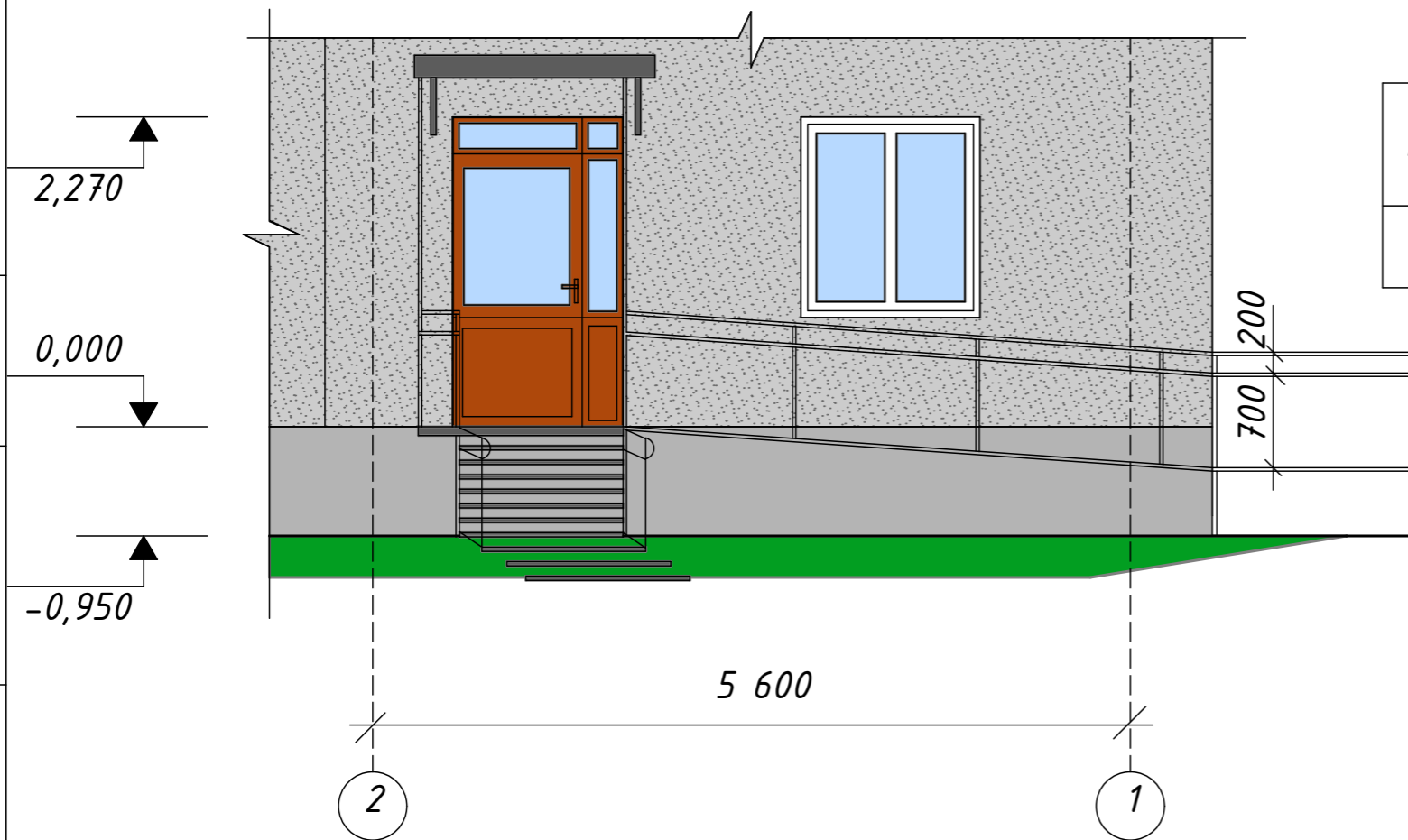
						69-2023-АБ			
						Сташенко Оксана Петрівна			
Зм	Кіл.	Арк	Ндок.	Підпис	Дата	Стадія	Аркуш	Аркушів	
ГІП		Куц			2023	Реконструкція квартири №4 під стоматологічний кабінет у багатоквартирному житловому будинку по вул. Героїв Майдану буд. 52 в смт. Чечельник Гайсинського району Вінницької обл.	РП	3	8
Розробив		Куц			2023				
Перевірив		Куц			2023				
План на відм. 0.000. Обмірні креслення						ТОВ "Орієнтир-Експерт"			

Інвен. № орг.	Підпис і дата	Зам. інвен. №
---------------	---------------	---------------

Фасад Б-А М1:50



Фасад 1-2 М1:50



ВІДОМІСТЬ ОПОРЯДЖЕННЯ ФАСАДІВ

Поз.	Позначення	Оздоблення	Колір
1	Стіни	Фактурна штукатурка	сірий

- За відносну позначку 0,000 прийнято рівень чистої підлоги приміщень.
- Фундаментом об'єкту слугує б'утовий камінь (стрічковий)
- Відомість опорядження приміщень, підлог, демонтажу, дверних прорізів див. арк. АБ-2.

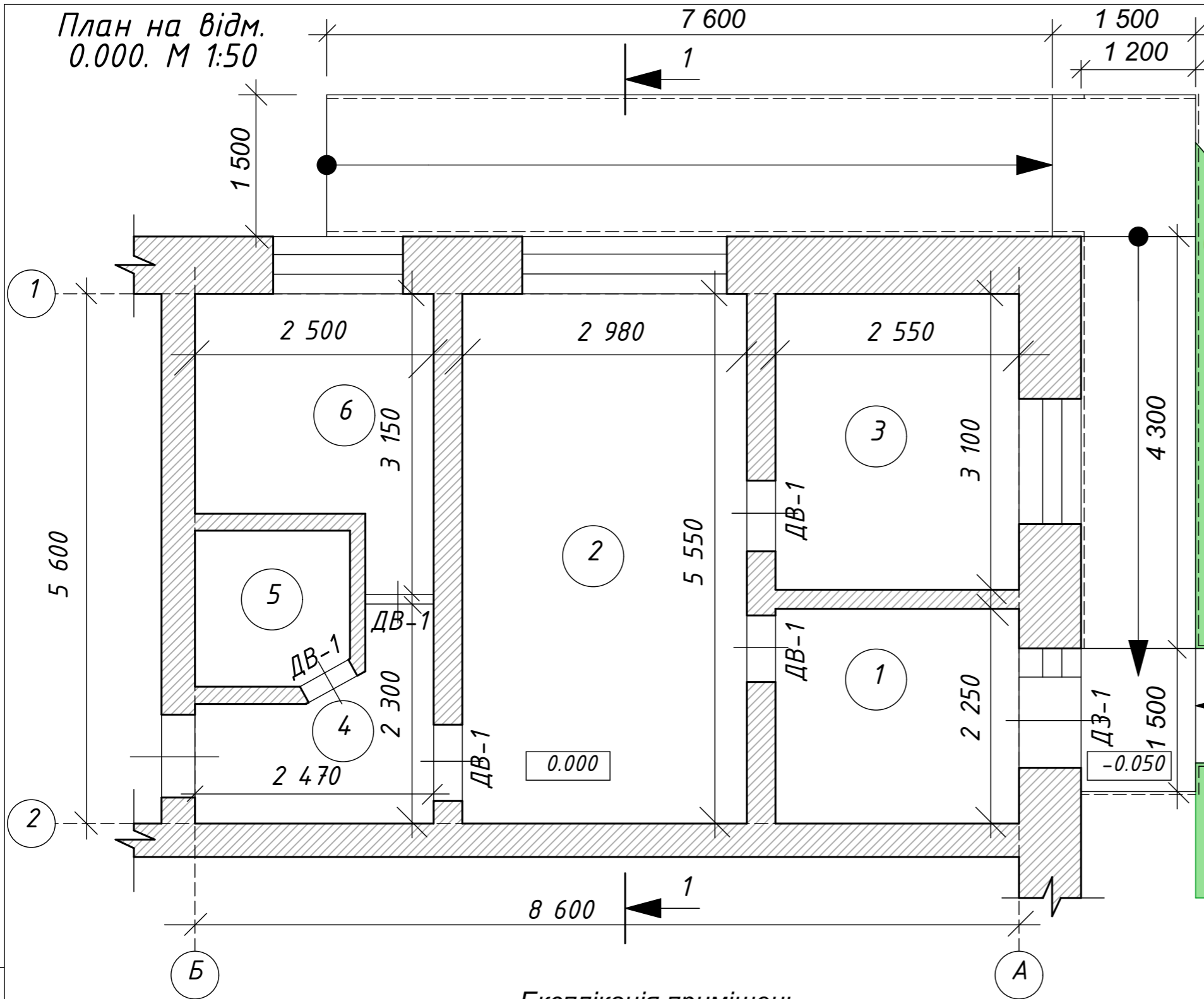
69-2023-АБ

Сташенко Оксана Петрівна

Зм	Кіл.	Арк	Ндоп.	Підпис	Дата			
ГІП		Куц			2023	Реконструкція квартири №4 під стоматологічний кабінет у багатоквартирному житловому будинку по вул. Героїв Майдану буд. 52 в смт. Чечельник Гайсинського району Вінницької обл.		
Розробив		Куц			2023	Стадія	Аркуш	Аркушів
Перевірив		Куц			2023	РП	4	8
						Фасад 2-1, А-Б М1:50		ТОВ "Орієнтир-Експерт"

Зам. інвен. №
Підпис і дата
Інвен. №
ориг.

План на відм.
0.000. М 1:50



Послідовність улаштування дверного прорізу на місці існуючого віконного:

- Демонтувати металопластиковий віконний блок.
- Розмітити місце прорізу.
- По слідах прорізу прорізати борозни глибиною до 100мм з обох боків площини стіни.
- Демонтувати цегляний підвіконник.

Озеленення прилеглої території

- - Спірея голден принцес (жива огорожа)
- - Гортензія древовидна Анабель

Асфальтове покриття (існуюче)

Експлікація приміщень

Умовні позначення:

▨ - несучі стіни та перегородки з цегли

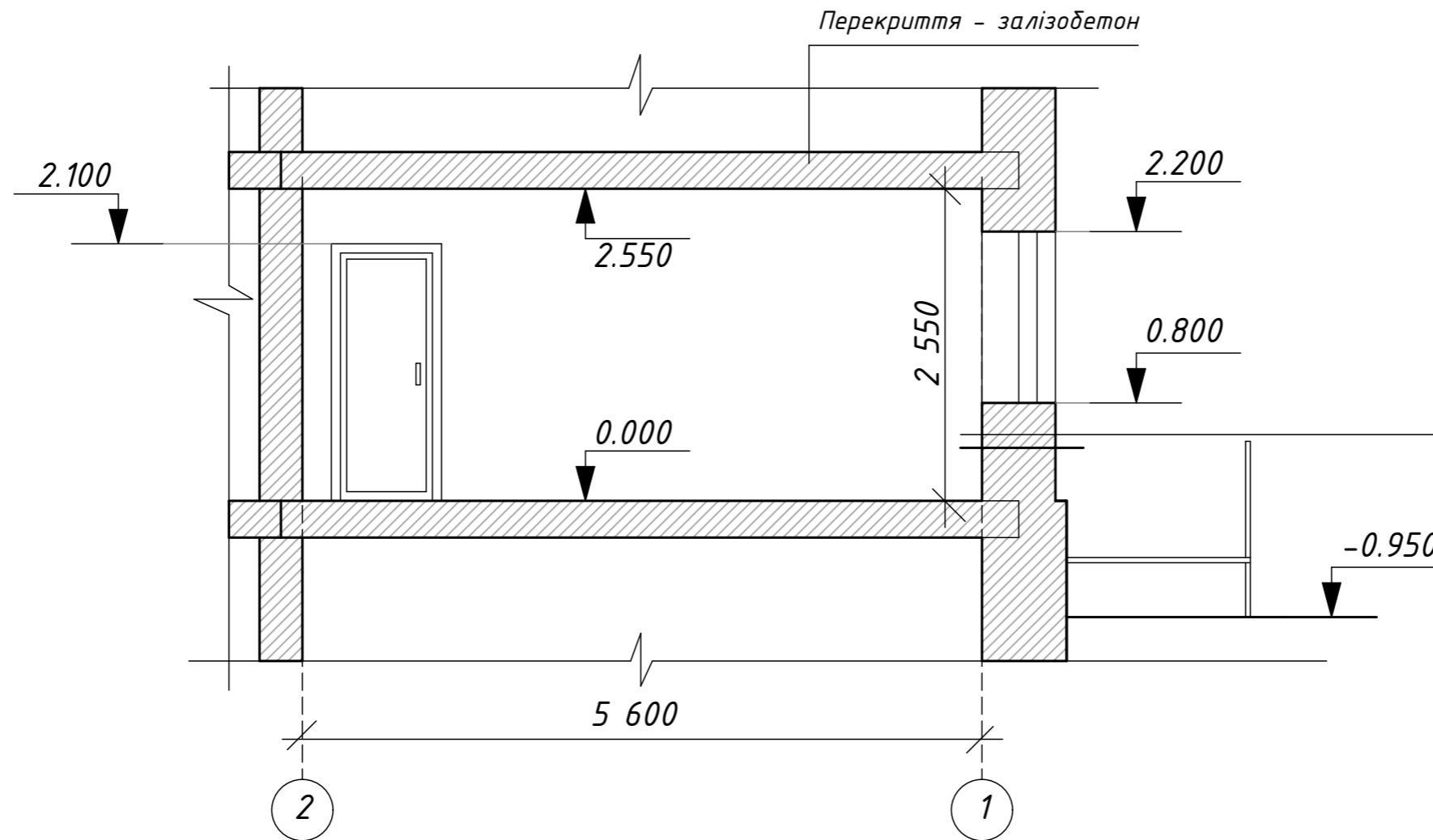
№	Найменування	Площа кв. м.
1	Приймальня	5,30
2	Основне	16,50
3	Основне	7,70
4	Коридор	3,90
5	Санвузол	2,70
6	Приміщення персоналу	6,60
Разом стоматологічний кабінет:		43,20

1. За відносну позначку 0,000 прийнято рівень чистої підлоги приміщень.
2. Фундаментом об'єкту слугує б'ютовий камінь (стрічковий)
3. Відомість опорядження приміщень, підлог, демонтажу, дверних прорізів див. арк. АБ-2.

						69-2023-АБ		
						Сташенко Оксана Петрівна		
Зм	Кіл.	Арк	Ндок.	Підпис	Дата	Стадія	Аркуш	Аркушів
ГІП		Куц			2023	РП	5	8
Розробив		Куц			2023	Реконструкція квартири №4 під стоматологічний кабінет у багатоквартирному житловому будинку по вул. Героїв Майдану буд. 52 в смт. Чечельник Гайсинського району Вінницької обл.		
Перевірів		Куц			2023	План на відм. 0.000.		
						ТОВ "Орієнтир-Експерт"		

Зам. інвен. №
Підпис і дата
Інвен. № орг.

Розріз 1-1 М 1:50



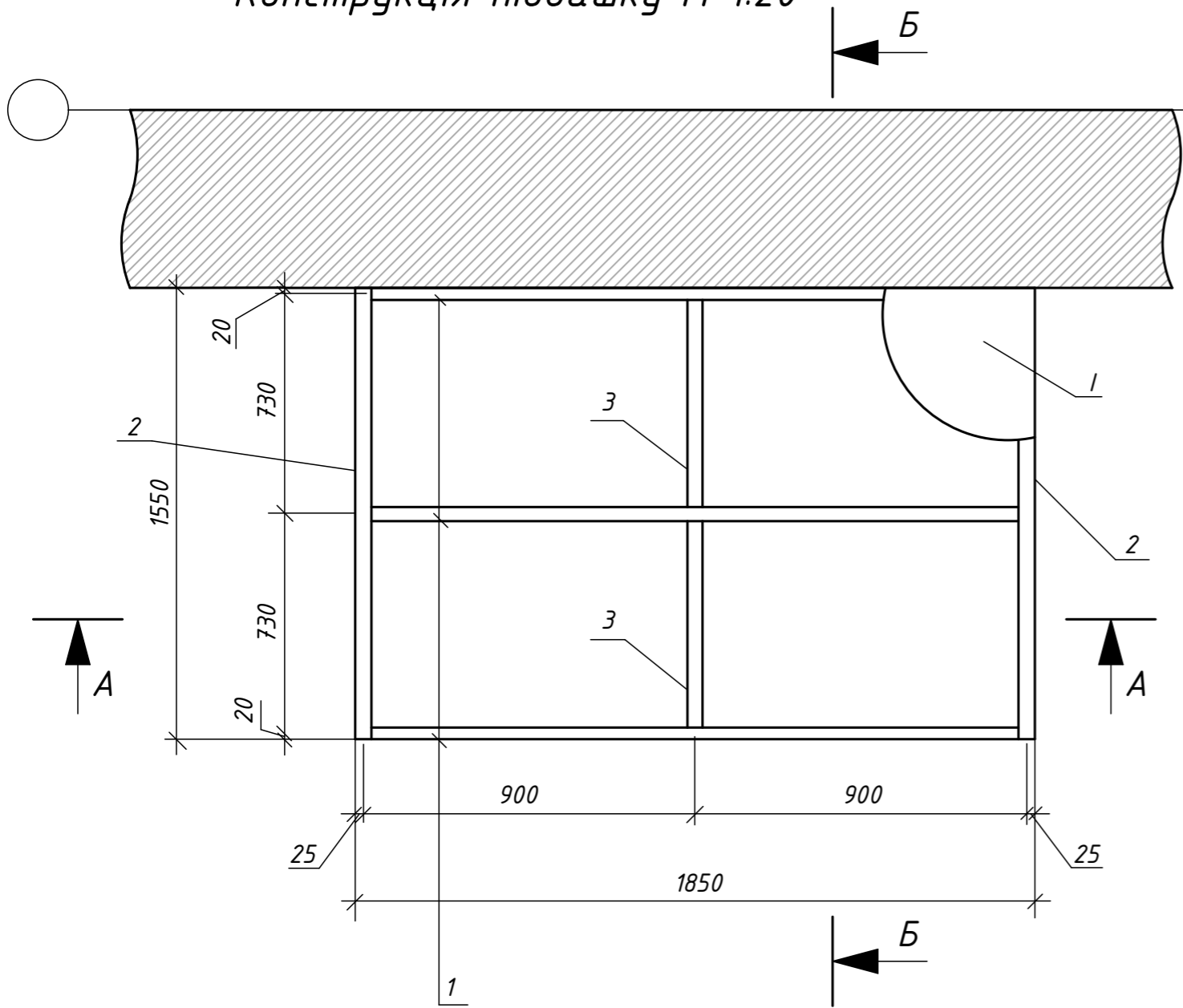
Фактурна штукатурка
Утеплювач - базальтова вата 100 мм
Існуючі стіни з цегли
Опорядження

1. За відносну позначку 0,000 прийнято рівень чистої підлоги приміщень.
2. Фундаментом об'єкту слугує б'ютовий камінь (стрічковий)
3. Відомість опорядження приміщень, підлог, демонтажу, дверних прорізів див. арк. АБ-2.

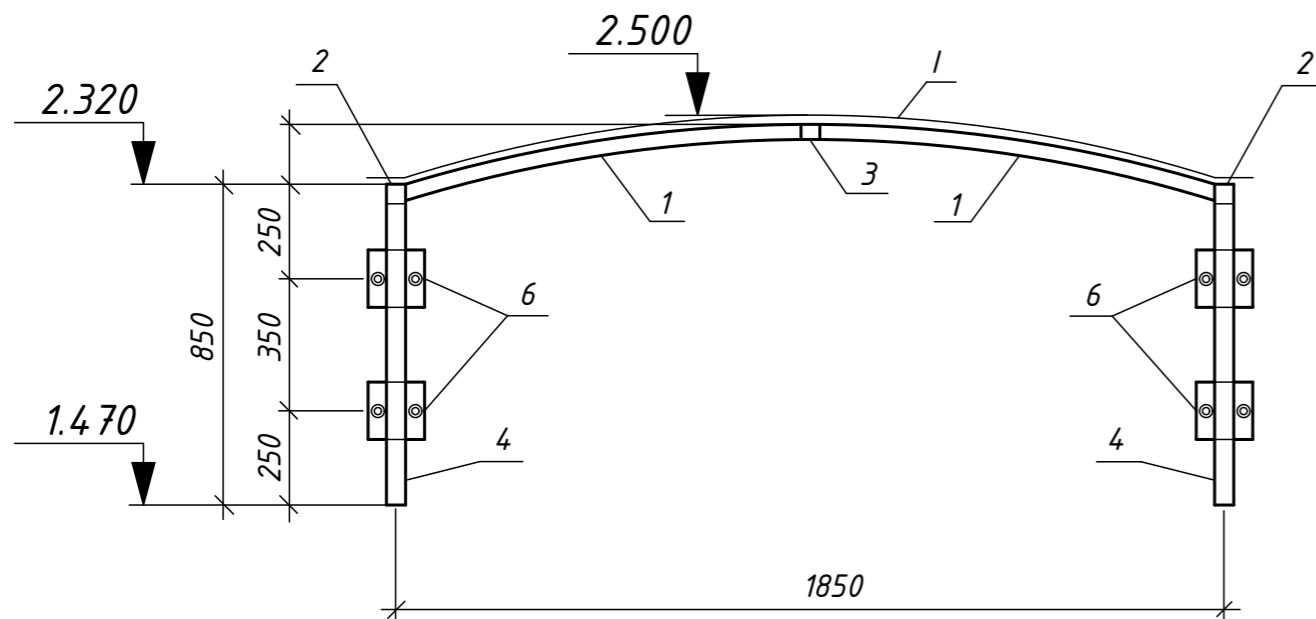
						69-2023-АБ		
						Сташенко Оксана Петрівна		
Зм	Кіл.	Арк	Ндок.	Підпис	Дата	Стадія	Аркуш	Аркушів
ГІП		Куц			2023	РП	6	8
Розробив		Куц			2023			
Перевірив		Куц			2023			
						Розріз 1-1 М1:50		ТОВ "Орієнтір-Експерт"

Інвен. № ориг.	Підпис і дата	Зам. інвен. №
-------------------	---------------	---------------

Конструкція піддашку М 1:20



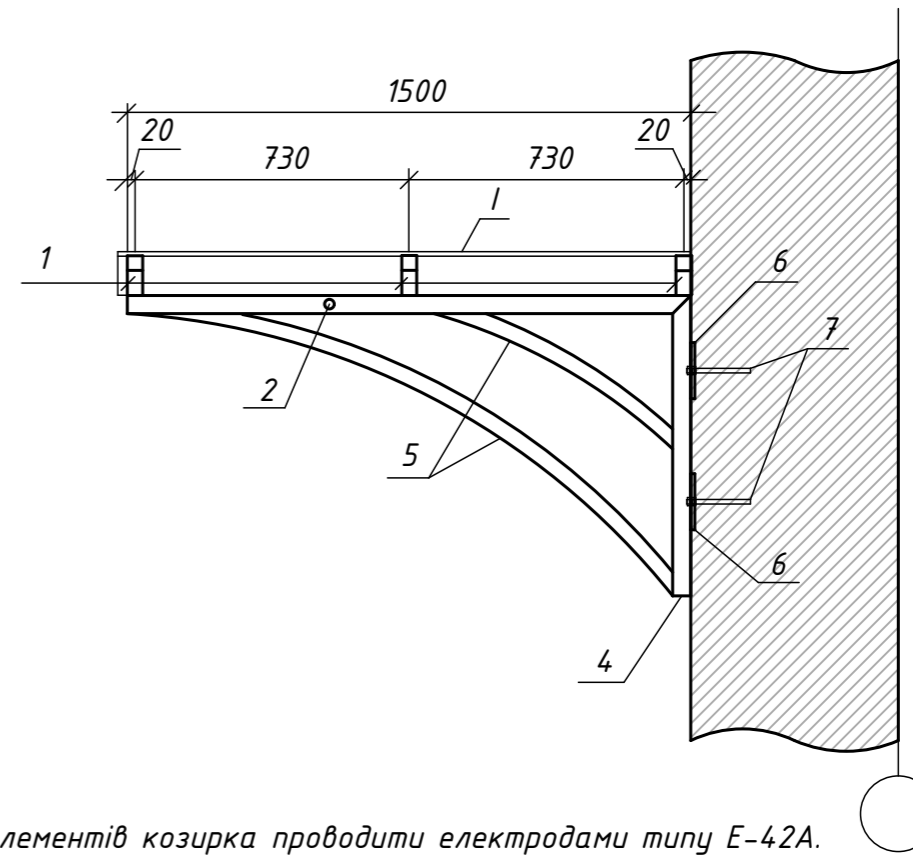
A-A М 1:20



СПЕЦИФІКАЦІЯ ЕЛЕМЕНТІВ ПІДДАШКУ

Поз.	Позначення	Найменування	Кіл. од	Маса од. кг	Примітки
Елементи зовнішнього опорядження					
1	ГОСТ 8639-82	Тр. 40x40x4; L=1680мм.	3	7,22	
2	ГОСТ 8639-82	Тр. 50x50x4; L=1500мм.	2	8,34	
3	ГОСТ 8639-82	Тр. 40x40x4; L=690мм.	2	2,97	
4	ГОСТ 8639-82	Тр. 50x50x4; L=850мм.	2	4,73	
5	ГОСТ 8639-82	Тр. 40x40x4; L=м.п	4,84	20,81	
6	ДСТУ 8540:2015	Лист 10x150; L=150мм	4		
7		Дюбель М12x150	8		од
1	Покрівля	Металевий профлист	3,50		м ²

Б-Б М 1:20



Зварювання елементів козирка проводити електродами типу Е-42А.

Висота катету зварюваних швів не більше товщини зварюваних елементів. Після монтажу металоконструкції забарвити 2 шарами емалі ПФ-115 по 1 шару ґрунту ГФ-021.

69-2023-АБ

Сташенко Оксана Петрівна

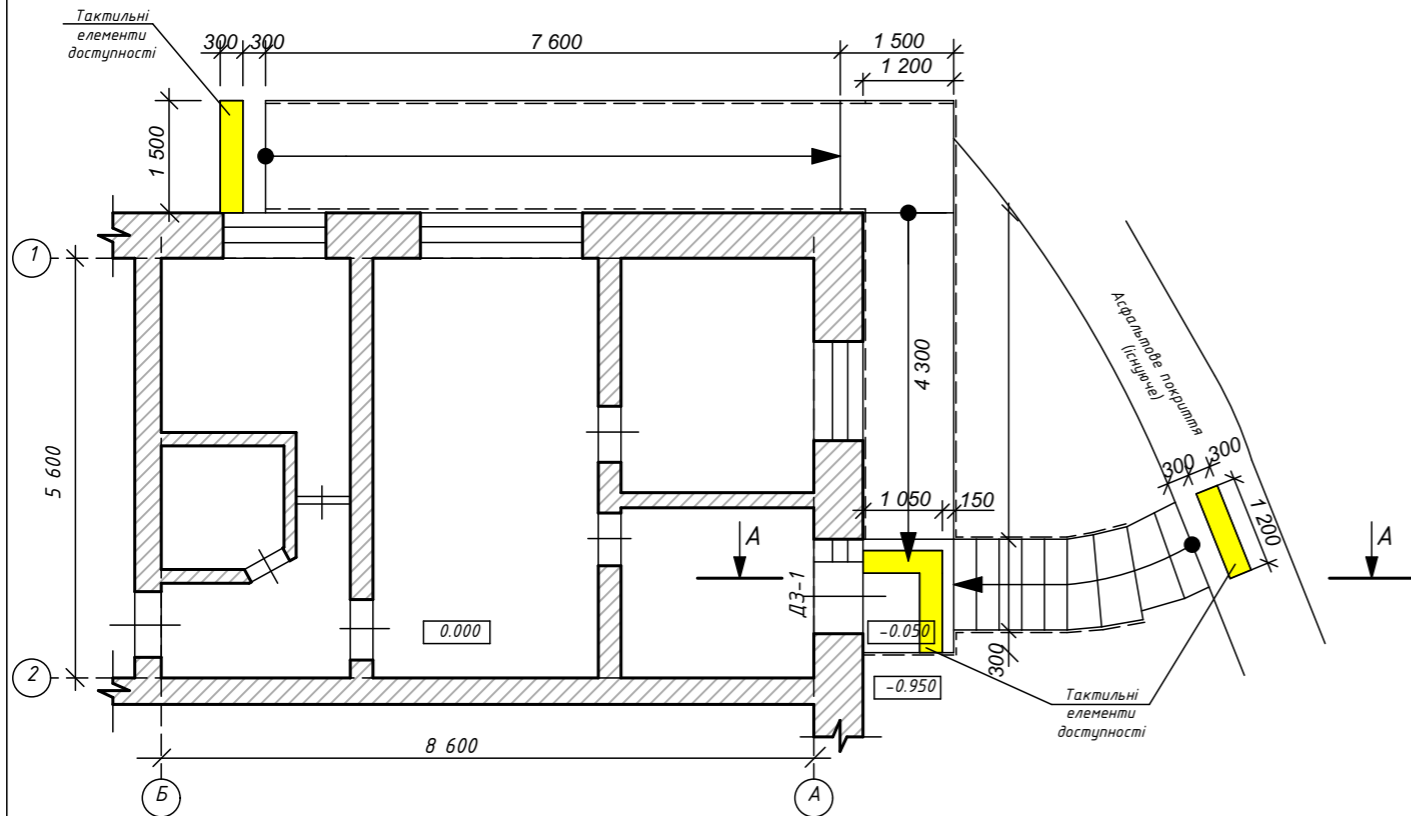
Зм	Кіл.	Арк	Ндок.	Підпис	Дата	Стадія	Аркуш	Аркушів
ГІП		Куц			2023			
Розробив		Куц			2023			
Перевірив		Куц			2023			
Реконструкція квартири №4 під стоматологічний кабінет у багатоквартирному житловому будинку по вул. Героїв Майдану буд. 52 в смт. Чечельник Гайсинського району Вінницької обл.						РП	7	8
Конструкція піддашку						ТОВ "Орієнтир-Експерт"		

Інвен. № орг.

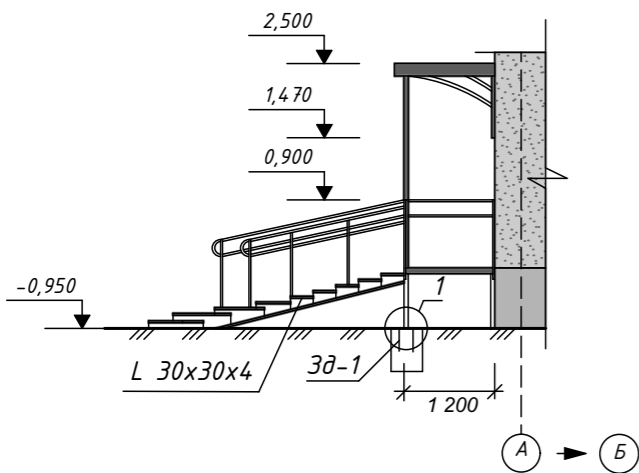
Підпис і дата

Зам. інвен. №

План ганку входу

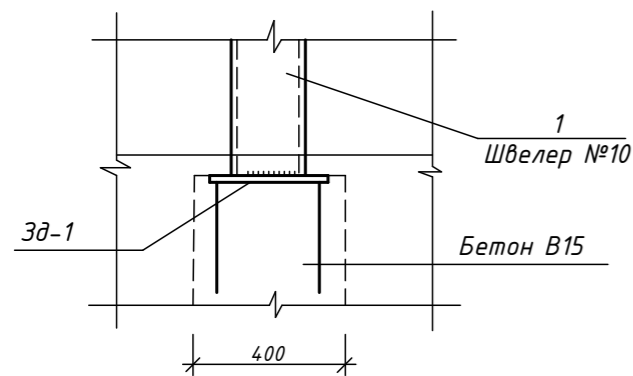


Переріз А-А

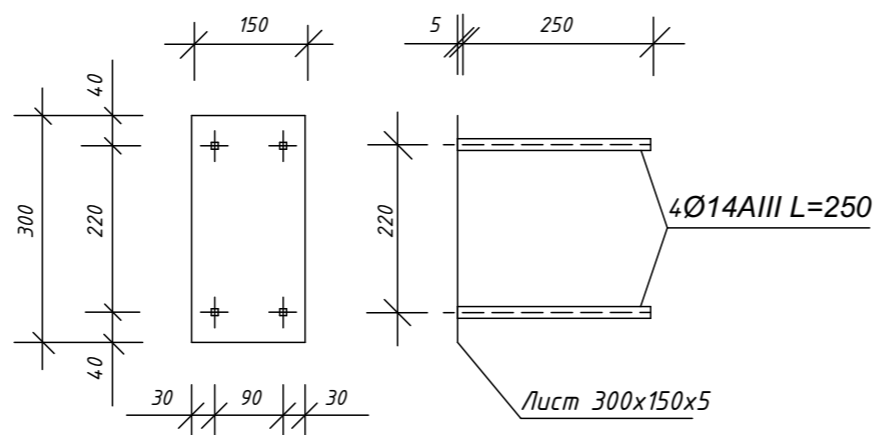


4. Перила огорожі виконати зі сталевих труби $\varnothing 50$ мм, стійки та зв'язки - зі сталюого квадрата 20×20 .
5. Зварювання сталевих елементів виконувати електродами типу З-42 по ГОСТ 9467-75.
6. Після виконання зварювальних робіт, монтажні шви очистити від шлакових утворень
7. Висота зварних швів повинна відповідати найбільшій товщині деталей.
8. Зварювальні роботи виконувати згідно НАПБ А.01.001-95, НАПБ В.01.034-99/111, Закону України "Про пожежну безпеку".
9. Роботи виконувати згідно зі СНіП 3.03.01-87 та ДБН А.3.2-2-2009

ВУЗОЛ 1



ЗД 1



СПЕЦИФІКАЦІЯ ЕЛЕМЕНТІВ ВХІДНОЇ ГРУПИ

Марка, поз.	Позначення	Найменування	Кіл. од.	Вага од. кг	Примітки
Матеріали					
1	ДСТУ 3436-96	Швелер №10 L=2700мм	2	23,2	
2	ДСТУ 3436-96	Швелер №10 L=1500мм	7	12,9	
3	ДСТУ 3436-96	Швелер №10 L=1200мм	2	10,3	
4	ДСТУ 3436-96	Швелер №10 L=300мм	14	2,58	
5	ДСТУ 3436-96	Швелер №10 L=4300мм	2	36,94	
6	ДСТУ 3436-96	Швелер №10 L=7600мм	2	65,28	
7	ДСТУ 3436-96	Швелер №10 L=400мм	1	3,44	
8	ДСТУ 2251-93	Куттик 30x30x4 L=1200мм	12	2,14	
9	ДСТУ 2251-93	Куттик 30x30x4 L=300мм	12	0,53	
10	ДСТУ 3760:2006	Арматура $\varnothing 8AIII$		197,5	
11		Важкий бетон кл. В15			1,6м ³
12		Плитка не слизька			25,9м ²
		ЗД1	15		
13	ГОСТ 103-76*	Лист 300x150x5	15	4,42	
14	ДСТУ 3760:2006	Арматура 4Ø14AIII	60	18,15	
Огорожа сходів та пандуса					
15	ГОСТ 2591-88	Квадрат 20x20мм, L=101,8м			320,67
Елементи доступності					
16		Тактильна плитка поліуританова попереджувальна 300x300x8			1,44 м ²
17		Попереджувальні контрастні смужки для маркування сходів			2,4 м/п
18		Попереджувальні контрастні смужки для маркування дверей			7,04 м/п
19		Тактильна наліпка "Пандус" шрифтом Брайля			4 од
20		Тактильна наліпка "Початок поручня" шрифтом Брайля			2 од
21		Тактильна наліпка "Кінець поручня" шрифтом Брайля			2 од
22		Наліпка "Жовте коло"			1 од

1. Зовнішні сходи виконати зі швелера №10 та сталюого куттика 30x30x4.
2. Підкоси виконати зі швелера №10.
3. Площадки та сходи виконати з Бетон кл. В12 армованого сіткою 100x100 мм з арматури $\varnothing 8AIII$

69-2023-АБ

Сташенко Оксана Петрівна

Зм	Кіл.	Арк	Ндоп.	Підпис	Дата	Стадія	Аркуш	Аркушів	
ГІП		Куц			2023	Реконструкція квартири №4 під стоматологічний кабінет у багатоквартирному житловому будинку по вул. Героїв Майдану буд. 52 в смт. Чечельник Гайсинського району Вінницької обл.	РП	8	8
Розробив		Куц			2023				
Перевірів		Куц			2023				
Конструкція ганку							ТОВ "Орієнтир-Експерт"		

Зам. інвен. №
Підпис і дата
Інвен. №
ориг.