

**ЗАМОВНИК: Львівська середня  
загальноосвітня школа  
східних мов та східних  
бойових мистецтв «Будокан»  
з поглибленим вивченням  
іноземних мов**

«РОЗГЛЯНУТО»

ЛМКП «Львівводоканал»



**ПРОЕКТ  
ВОДОМІРНОГО ВУЗЛА  
в будівлі  
на вул.Шухевича,2  
у м.Львові**

**ВІДПОВІДАЛЬНИЙ ВИКОНАВЕЦЬ РОБІТ  
КВАЛІФІКАЦІЙНИЙ СЕРТИФІКАТ АР № 000730**



**МИХАЛЬСЬКА Г.М.**

**ВИКОНАВЕЦЬ :  
ПП «АРК - ПРОЕКТ»**

**ДИРЕКТОР  
М.П.**



**МИХАЛЬСЬКА І.В.**

» \_\_\_\_\_ 2018 р.

78995

МІНІСТЕРСТВО РЕГІОНАЛЬНОГО РОЗВИТКУ, БУДІВНИЦТВА  
ТА ЖИТЛОВО-КОМУНАЛЬНОГО ГОСПОДАРСТВА УКРАЇНИ  
АТЕСТАЦІЙНА АРХІТЕКТУРНО-БУДІВЕЛЬНА КОМІСІЯ

Серія АР

№ 000730

**КВАЛІФІКАЦІЙНИЙ СЕРТИФІКАТ**  
відповідального виконавця окремих видів робіт (послуг),  
пов'язаних із створенням об'єкта архітектури

**інженер-проектувальник**

*(найменування професії)*

Виданий про те, що **Михальська Галина Михайлівна**

*(прізвище, ім'я, по батькові)*

пройшов(ла) професійну атестацію, що підтверджує його (її) відповідність кваліфікаційним вимогам у сфері діяльності, пов'язаної із створенням об'єктів архітектури, професійну спеціалізацію, необхідний рівень кваліфікації і знань.

Категорія: **інженер-проектувальник**

Кваліфікаційний сертифікат видано згідно з рішенням Атестаційної архітектурно-будівельної комісії (далі – Комісія) від \_\_\_\_\_ № \_\_\_\_\_ (рішенням **відповідної** секції Комісії від **01.06.2012** № **11**, затвердженим президією Комісії **04.06.2012** № **11-ІІІ**).

Зареєстрований у реєстрі атестованих осіб **03.05** **2012** року за № **289**.

Роботи (послуги), пов'язані із створенням об'єктів архітектури, спроможність виконання яких визначено кваліфікаційним сертифікатом:

**інженерно-будівельне проектування у частині забезпечення економії енергії**

*п.в.в. Бульбухевича, 2*

Дата видачі **04.06** **2012** року

Голова (заступник голови) Атестаційної архітектурно-будівельної комісії

*Губень П.І.*  
*(прізвище, ім'я, по батькові)*

Губень П.І.

М. П.

*З офіційною вірною*



1 Загальні відомості

ЗМІСТ.

Стор.

1. Загальні відомості.	1
2. Розрахунок водоспоживання підприємства.	2
2.1. Вихідні дані для підприємства.	3
2.2. Визначення максимальної секундної витрати води.	3
2.3. Визначення максимальної годинної витрати води.	4
2.4. Визначення середньої годинної витрати води.	4
2.5. Визначення середньомісячної витрати води.	4
2.6. Витрата води на пожежогасіння.	5
2.7. Споживання води котельнею.	5
2.8. Визначення максимальної секундної витрати стічних вод	5
3. Водомірний вузол.	6
3.1. Підбір водо лічильника.	6
3.2. Вибір розташування водомірного вузла.	6
4. Водовідведення. Витрати дощових вод.	7
5. План приміщення.	8
6. Монтажна схема водомірного вузла. Специфікація.	9
7. Викопювання з плану підземних мереж. М 1:500.	10

а) площа загальної будівельної та спорудованої м<sup>2</sup> 1834,0

б) площа надбудованого паркування м<sup>2</sup> 1970,0

в) площа зелених насаджень м<sup>2</sup> 41,0

1.9. Наявність окремих майданчиків по слову (окремі площі) 90%

1.10. Система опалення (система опалення)

1.11. Система протипожежної безпеки підприємства (протипожежна)

а) система водопроводу (система водопроводу)

б) система водопроводу з водопостачання (система водопроводу з водопостачання)

1.12. Водомірні вузли

Вид вимірювання	Діаметр вводу, мм	Марка лічильника	Технічні стов
	2	3	4
Водопостачання		SENSUS @ 30	
Водопостачання		3 дисковий механізм	Холодне вода
Водопостачання		3 дисковий механізм	Холодне вода
Водопостачання		3 дисковий механізм	Холодне вода

### 1. Загальні відомості

- 1.1. Назва підприємства : Львівська середня загальноосвітня школа східних мов та східних бойових мистецтв «Будоқан» з поглибленим вивченням іноземних мов
- 1.2. Профіль підприємства: загальноосвітній навчальний заклад - школа
- 1.3. Поштова адреса : м. Львів, вул. Шухевича, 2  
Юридична адреса: м. Львів вул. Шухевича, 2
- 1.4. Банківські реквізити: р/р 35410008023129 в УДКСУ у Галицькому р-ні м. Львова  
МФО 825014, ЄДРПОУ 22336025
- 1.5. Директор: Козловський Олександр Олегович
- 1.6. Режим водоспоживання: \_\_\_\_\_
- а) годин на добу: 9
- б) днів на місяць: 22
- 1.7. Кількість учнів та працівників: \_\_\_\_\_ 200
- 1.8. Площа займаної території, м<sup>2</sup>: \_\_\_\_\_ 2945,0  
в тому числі:
- а) площа зайнята будівлями та спорудами, м<sup>2</sup> \_\_\_\_\_ 1634,0
- б) площа вдосконаленого покриття, м<sup>2</sup> \_\_\_\_\_ 1270,0
- в) площа зелених насаджень, м<sup>2</sup> \_\_\_\_\_ 41,0
- 1.9. Наявність окремих майданчиків та споруд (вказати площу) \_\_\_\_\_ відс.
- 1.10. Система опалення : водяна, центральна
- 1.11. Система протипожежної безпеки підприємства: вогнегасники
- а) система водопроводу : питний
- б) джерело протипожежного водопостачання: міський водопровід

#### 1.12. Водомірні вузли

№ п/п	Місцезнаходження. Діаметр вводу, мм	Марка лічильника	Технічний стан
1	2	3	4
1	В підвальному приміщенні ввід холодної води Ø 50	SENSUS Ø 20 З імпульсним виходом та терміналом передачі даних	Холодна вода

## 1.13. Санітарно – технічні прилади:

№ п/п	Назва встановленого сантехнічного приладу	К-сть шт.	Марка, ГОСТ, ТУ	Технічний стан
1	2	3	4	5
1	Унітаз	16	22847- 85	справний
2	Умивальник	26	23759 - 85	справний
3	Душ	1		
4	Ванна	1		
	Разом:	44		

## 1.14. Встановлене технологічне обладнання, для роботи якого використовується вода:

№ п/п	Назва технологічного обладнання	Марка або характеристика	Технічний стан
1	2	3	4
1	Відс.		
2			

1.15. Об'єми випуску продукції у фізичних одиницях : відсутні1.16. Кількість посадочних місць, середня кількість відвідувачів: для харчування учнів  
розміщена їдальня1.17. Тара, яка миється (вказати назву ,кількість) : посуд в їдальні1.18. Передача води субабонентам: не передається1.19. Наявність баків-акумуляторів води: відсутні

## 2. Розрахунок водоспоживання підприємства.

Водоспоживання підприємства відбувається від : Холодна вода подається від міського водопроводуПрофіль підприємства: загальноосвітня школа

- Розрахунок проведений згідно існуючих (діючих) методик і нормативних документів:
1. ДБН В.2.5-64:2012 «Внутрішній водопровід і каналізація»;
  2. Ю.С.Сергеєв, Є.Р.Боровський. «Санітарно-технічне обладнання будинків». К. Вища школа, 1991р.
  3. Наказ Міністерства регіонального розвитку будівництва та житлово-комунального господарства України. №131 від 27.03.2012р.

### 2.1 Вихідні дані для розрахунку.

$U = 156$  чол. – кількість учнів;

$U_1 = 44$  чол. – кількість викладачів та техробітників;

$N = 44$  шт. – к-сть встановлених сан.-тех.приладів ( в т.ч. 1 душ) ;

$T = 9$  год. – тривалість водоспоживання

$T_m = 22$  днів- к-сть днів в місяць .

### 2.2. Визначення максимальної секундної витрати води.

Згідно (1, дод.А) витрата (хол. (заг.) ) води, л/с водорозбірною арматурою для школи складає:

$$q_0 = 0,14 \text{ л/с}$$

Максимальну секундну витрату хол. ( заг. ) води на ділянці водопровідної мережі визначимо з формули:

$$q_c = 5 * q_0 * A,$$

де: А-коефіцієнт, який приймається згідно (1, дод. А) в залежності від:

Р- ймовірності дії приладів на розрахунковій ділянці мережі;

Н- кількість сан.-тех. приладів на розрахунковій ділянці мережі,

$$P = ( q_{hr,u} * U ) / ( q_0 * N * 3600 ),$$

де  $q_{hr,u}$  – норма витрати хол. (заг.) ) води в годину найбільшого водоспоживання, л/год.

Згідно (1, дод.А), для школи:

$$q_{hr,u} = 2,7 \text{ л/год.};$$

Отже:

$$P = ( 2,7 * 200 ) / ( 0,14 * 44 * 3600 ) = 0,024 ;$$

$$PN = 0,024 * 44 = 1,06 \quad A = 1,0$$

$$q = 5 * 0,14 * 1,0 = 0,7 \text{ л/с}$$

### 2.3 Визначення максимальної годинної витрати води.

Згідно (1, дод.А) годинна витрата хол. (заг.) води сан.-тех. приладами для школи складає:

$$q_{o,hr} = \underline{100,0} \text{ л/год} = \underline{4,25} \text{ м}^3/\text{добу}$$

Максимальну годинну витрату хол. (заг.) води визначимо з формули:

$$q_{hr} = 0,005 * q_{o,hr} * A_{hr},$$

де  $A_{hr}$  коефіцієнт, який приймаємо згідно (1, дод. А).

Ймовірність дії сан.-тех. приладів на протязі години визначимо з формули:

$$P_{hr} = (3600 * P * q_0) / q_{o,hr},$$

$$P_{hr} = ( \underline{3600 * 0,024 * 0,14} ) / ( \underline{100,0} ) = \underline{0,12};$$

$$A_{hr} = \underline{2,6};$$

Тоді:

$$q_{hr} = \underline{0,005 * 100,0 * 2,6} = \underline{1,3} \text{ м}^3/\text{год.}$$

### 2.4. Визначення середньої годинної витрати води.

Середню годинну витрату води  $q_T$ ,  $\text{м}^3/\text{год.}$  в змiну максимального водоспоживання  $T$ , год. визначимо по формулі:

$$q_T = q_u * U / 1000 * T,$$

де  $q_u$  – норма витрати хол. (заг.) води на 1 споживача в добу найбільшого водоспоживання.

Згідно (1, дод.А):

$$q_u = \underline{20,0} \text{ л/добу}$$

$$q_T = ( \underline{20,0 * 200} ) / ( \underline{1000 * 9} ) = \underline{0,44} \text{ м}^3/\text{год.}$$

### 2.5. Визначення середньодобової витрати води.

Середньомісячну витрату хол. (заг.) води визначимо з формули:

$$Q_{\text{міс.}} = q_{\text{доб.}} * T_{\text{м}}$$

$$Q_{\text{душ}} = 250 \text{ л/доб}$$

$$q_{\text{доб.}} = q_u * U$$

$$q_{\text{доб}} = 20,0 * 200 + 250 = 4250,0 \text{ л} = 4,25 \text{ м}^3/\text{добу}$$

Місячна витрата води:

$$Q_{\text{міс}} = 4,25 * 22 = 94,0 \text{ м}^3/\text{міс}$$

## 2.6. Визначення максимальної секундної витрати стічних вод.

Максимальна секундна витрата стічних вод визначається з формули:

$$q^s = q^{\text{tot}} + q^s_o,$$

де:  $q^{\text{tot}}$  =  $q$  – максимальна секундна витрата води, л/с;

$q^s_o$  – витрата стоків від санітарно-технічного приладу, яка приймається згідно (1), л/с.

$$q^s_o = 1,6 \text{ л/с.}$$

Отже:  $q^s = 1,0 + 1,6 = 2,6 \text{ л/с.}$

## БАЛАНС ВОДОСПОЖИВАННЯ ТА ВОДОВІДВЕДЕННЯ

Водоспоживання			Водовідведення		
л/сек	м <sup>3</sup> /доб	м <sup>3</sup> /міс	л/сек	м <sup>3</sup> /доб	м <sup>3</sup> /міс
1,0	4,25	94,0	2,6	4,25	94,0



### 3. Водомірний вузол.

#### 3.1. Підбір водолічильника.

Відповідно до (1, табл.) підбираємо калібр лічильника  $d_{ум}$  по умові:

$$q_T \leq q_{\text{exp.1}}$$

де  $q_{\text{expl}} = \underline{2,5}$  м<sup>3</sup>/год.-експлуатаційна витрата води для лічильника з калібром  $d_{ум} = \underline{20}$  мм

Середньогодинна витрата води менша від експлуатаційної, тому для виміру витрати води початково приймаємо лічильники з калібром 20 мм.

Перевіряємо лічильник на пропуск максимальної розрахункової секундної витрати води. При цьому втрати напору для турбінних лічильників не повинні перевищувати  $h \leq 1,0$  м.

$$H_1 = 12,96 * S * (q^2) = \underline{12,96 * 0,4 * (0,7)^2} = \underline{2,5} \text{ м,}$$

де  $S$  – гідравлічний опір лічильника (1, табл..).

Втрати напору в лічильнику з прийнятим калібром, при пропуску максимальної розрахункової секундної витрати, складають 2,5 м, що відповідає умові (1, ).

Враховуючи, що максимальна годинна витрата води становить 1,3 м<sup>3</sup>/год, то для обліку витрати води приймаємо лічильник марки SENSUS Ø 20 з імпульсним виходом та терміналом передачі даних.

#### 3.2. Вибір місця розташування водомірного вузла.

Згідно з вимогами (1) та враховуючи схему внутрішнього водопроводу, водомірний вузол влаштовано у підвальному приміщенні, на вводі водопроводу в будівлю

## 4. Водовідведення.

## 4.1. СИСТЕМА КАНАЛІЗАЦІЇ ПЛОЩАДКИ ПІДПРИЄМСТВА: загальносплавна

4.2. ВИТРАТИ СТИЧНИХ ВОД ( м<sup>3</sup>/ДОБУ), НА ВИПУСКАХ ПІДПРИЄМСТВА

№ випуску	Діаметр випуску, мм	Назва вулиць, де приєднані випуски	Наявність Контр. колодязя	Міська каналізація (побут., дощова) (назва)	Витрати м <sup>3</sup> /добу	В тому числі, м <sup>3</sup> /добу				
						Побутових	Виробничо-забруднених після очистки	Виробничо-забруднених, які скидаються без очистки		Нормативно-чистих
								всього	В тому числі, які потребують очистки	
1	2	3	4	5	6	7	8	9	10	11

В МІСЬКУ КАНАЛІЗАЦІЮ:

1 100 Шухевича 1 побутова 4,25 4,25 -- -- -- 5,4  
дощова

В ТОМУ ЧИСЛІ СКИДАЄТЬСЯ ВОДА:

а) З МІСЬКОГО ВОДОПРОВОДУ: 4,25 м<sup>3</sup>/добуб) ВІД ТЕЦ ТА КОТЕЛЕНЬ 5,4 м<sup>3</sup> - 1 раз на рік під час ремонту.в) З ТЕХНІЧНИХ ВОДОЗАБОРІВ: відсг) ВИТРАТИ ДРЕНАЖНИХ ВОД, м<sup>3</sup>/рік: відс4.3. ВИТРАТИ ДОЩОВИХ ВОД, (М<sup>3</sup>/МІС.).

Кількість дощових вод за місяць визначається по формулі:

$$W_d = 10 N_d \sum \Psi_i F_i / 12$$

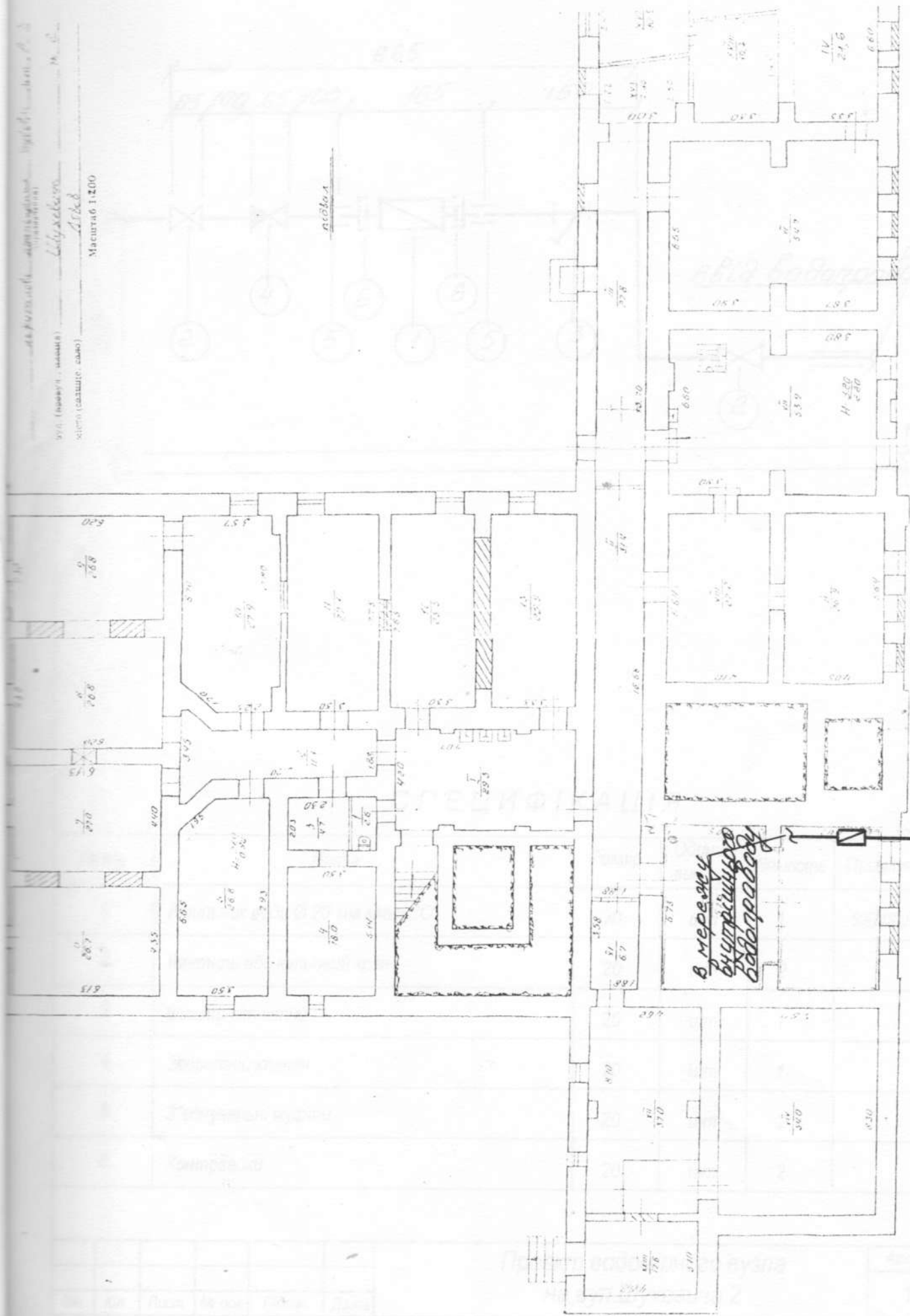
Де:  $N_d$  – шар опадів, мм (для Львівської області за рік  $N_d = 742$  мм); $\Psi_i$  -- коефіцієнт стоку: для забудови  $\Psi = 0,7$ ;для вдосконаленого покриття  $\Psi = 0,7$ ;для зелених насаджень  $\Psi = 0,1$ ; $F_i$  -- площа водозабору, га

$$W_d = 10 * 742 * ((0,7 * (0,1634 + 0,1270)) + (0,1 * 0,0041)) / 12 = 126,0 \text{ м}^3/\text{міс.}$$

## БАЛАНС ВОДОСПОЖИВАННЯ ТА ВОДОВІДВЕДЕННЯ

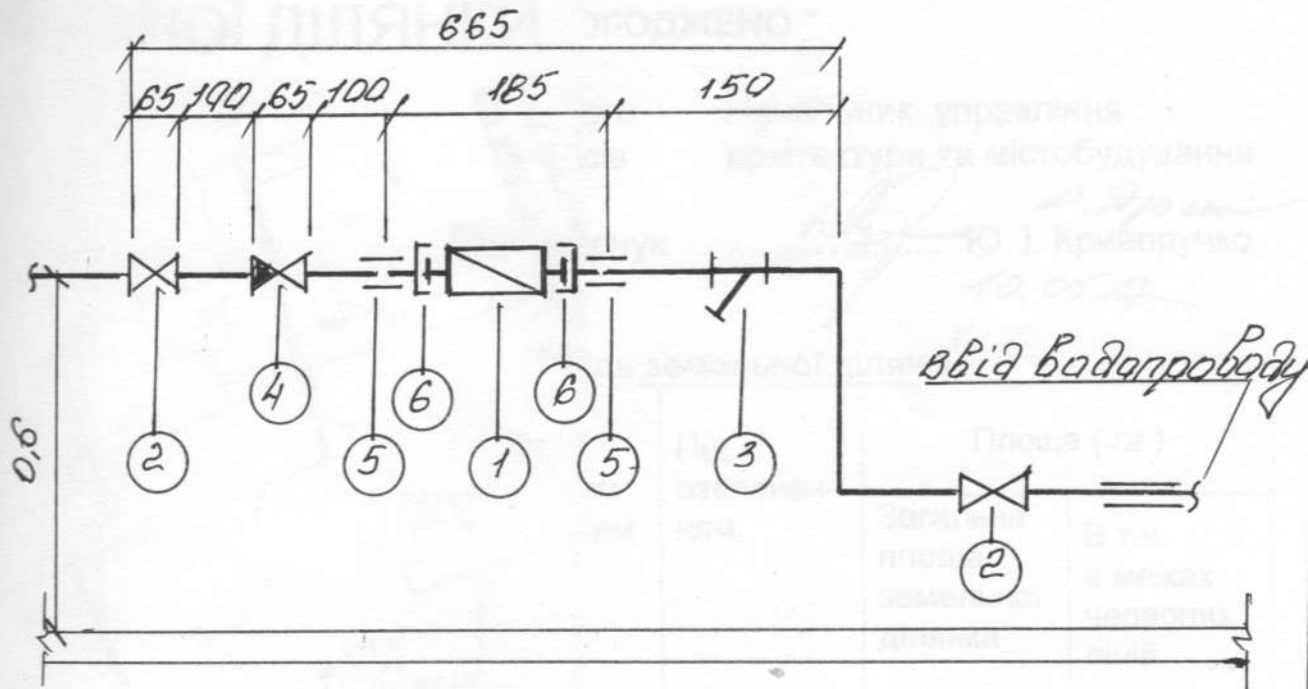
Водоспоживання м <sup>3</sup> /міс.	Водовідведення, м <sup>3</sup> /міс.		
	госп.-поб.стоки	дощові стоки	разом
<b>94,0</b>	<b>94,0</b>	<b>126,0</b>	

Проект (наименование, адрес, район, город, область)  
 Проект (наименование, адрес, район, город, область)  
 Проект (наименование, адрес, район, город, область)  
 Проект (наименование, адрес, район, город, область)  
 Проект (наименование, адрес, район, город, область)



В мереему  
 бурпичу  
 бадарову

бадарову



## СПЕЦИФІКАЦІЯ

№ п/п	Назва	Розмір	Одиниці виміру	Кількість	Примітки
1.	Лічильник води Ø 20 мм класу "С"	20	шт	1	SENSUS
2.	Вентиль або кульовий кран	20	шт	2	
3.	Фільтр сітчатий	20	шт	1	
4.	Зворотній клапан	20	шт	1	
5.	З'єднувальні муфти	20	шт	2	
6.	Контргайки	20	шт	2	

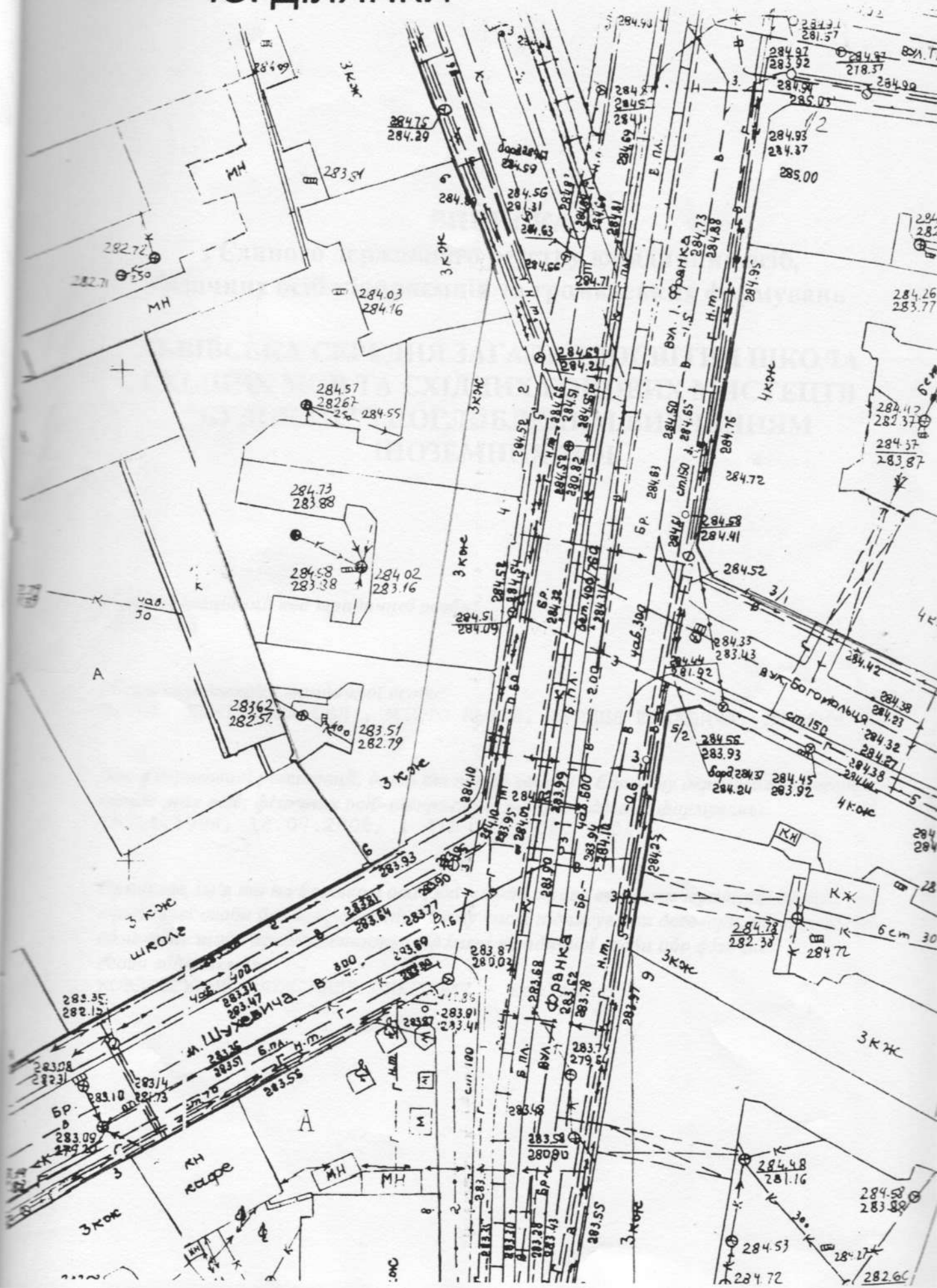
Зм.	Кіл.	Лист	№ док.	Підпис	Дата

Проект водомірного вузла  
на вул. Шухевича. 2

Аркуш

1

# ЗЕМЕЛЬНОЇ ДІЛЯНКИ



" ПОГОДЖЕНО "

Начальник Львівського міського управління земельних ресурсів

*[Signature]* Ю. Д. Солярчук

Начальник управління архітектури та містобудування

*[Signature]* Ю. І. Криворучко

10.05.07



Експлікація угідь земельної ділянки

Під збудовою	Без покриття	Під твердим покриттям	Під озелененням	Площа ( га )	
				Загальна площа земельної ділянки	В т.ч. в межах червоних ліній
0,1634	—	0,1270	0,0041	0,2945	—

Умовні позначення

- - межа земельної ділянки, що пропонується для закріплення
- - червоні лінії

Головний спеціаліст відділу інженерних мереж та геослужби

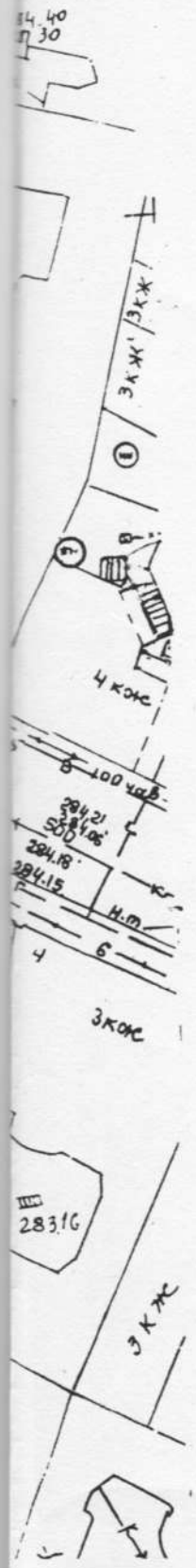
" 22 " 03 2007 р. *[Signature]* / Р. Саганський /

Начальник відділу землеустрою та земельної реформи *[Signature]*

Інженер - землевпорядник *[Signature]* / Ю. Сидорко /

Планшет : 94 – Г – 3

План земельної ділянки середньої загальноосвітньої школи №35, м. Львів, вул. Шухевича, 2					
Директор	Ю. Реймер	<i>[Signature]</i>	Масштаб	Аркуш	Аркушів
Виконав	Р. Бех	<i>[Signature]</i>	1:500	1	1
Склав	Д. Матковський	<i>[Signature]</i>	ТЗОВ "Інститут економіки землекористування Західного регіону", 2006 р.		
Перевірів	Ф. Гудз	<i>[Signature]</i>			
Креслив	О. Ямелинець	<i>[Signature]</i>			



**ВИПИСКА**

з Єдиного державного реєстру юридичних осіб,  
фізичних осіб-підприємців та громадських формувань

**ЛЬВІВСЬКА СЕРЕДНЯ ЗАГАЛЬНООСВІТНЯ ШКОЛА  
СХІДНИХ МОВ ТА СХІДНИХ БОЙОВИХ МИСТЕЦТВ  
"БУДОКАН" З ПОГЛИБЛЕНИМ ВИВЧЕННЯМ  
ІНОЗЕМНИХ МОВ**

*Ідентифікаційний код юридичної особи:*  
22336025

*Місцезнаходження юридичної особи:*  
79005, ЛЬВІВСЬКА ОБЛ., МІСТО ЛЬВІВ, ВУЛИЦЯ ШУХЕВИЧА, БУДИНОК 2

*Дата державної реєстрації, дата та номер запису в Єдиному державному реєстрі  
юридичних осіб, фізичних осіб-підприємців та громадських формувань:*  
15.11.1994, 18.07.2008, 1 415 120 0000 020489

*Прізвище, ім'я та по батькові осіб, які мають право вчиняти юридичні дії від імені  
юридичної особи без довіреності, у тому числі підписувати договори, та наявність  
обмежень щодо представництва від імені юридичної особи або фізичної  
особи-підприємця:*

КОЗЛОВСЬКИЙ ОЛЕКСАНДР ОЛЕГОВИЧ - керівник

*обмежень щодо представництва від імені юридичної особи або фізичної особи-підприємця:*

КОЗЛОВСЬКИЙ ОЛЕКСАНДР ОЛЕГОВИЧ

*Дата та номер запису про взяття на облік, назва та ідентифікаційні коди органів статистики, Міндоходів, Пенсійного фонду України, в яких юридична особа перебуває на обліку:*

17.04.1995, ГОЛОВНЕ УПРАВЛІННЯ РЕГІОНАЛЬНОЇ СТАТИСТИКИ,  
21680000

08.12.1994, 3476, ГАЛИЦЬКА ОБ'ЄДНАНА ДЕРЖАВНА ПОДАТКОВА  
ІНСПЕКЦІЯ ГОЛОВНОГО УПРАВЛІННЯ ДФС У ЛЬВІВСЬКІЙ ОБЛАСТІ,  
39508163 (дані про взяття на облік як платника податків)

27.01.1992, 07/00-0960, ГАЛИЦЬКА ОБ'ЄДНАНА ДЕРЖАВНА ПОДАТКОВА  
ІНСПЕКЦІЯ ГОЛОВНОГО УПРАВЛІННЯ ДФС У ЛЬВІВСЬКІЙ ОБЛАСТІ,  
39508163 (дані про взяття на облік як платника єдиного внеску)

Не підлягає постановці на облік в ПЕНСІЙНОМУ ФОНДІ УКРАЇНИ у зв'язку з прийняттям Закону України від 04.07.2013 № 406-VII "Про внесення змін до деяких законодавчих актів України у зв'язку з проведенням адміністративної реформи"

*Дані про основний вид економічної діяльності:*

85.31 Загальна середня освіта

*Дані про реєстраційний номер платника єдиного внеску:*

07/00-0960

*Клас професійного ризику виробництва платника єдиного внеску за основним видом його економічної діяльності:*

3

*Дата та час видачі виписки:*

24.10.2017 10:13:45

*Внесено до реєстру:*

*Сформовано документ:*



КІТ Р.І.

КІТ Р.І.





## ДЕРЖАВНИЙ АКТ на право постійного користування земельною ділянкою

Серія ЯЯ №180306

Державний акт на право постійного користування земельною ділянкою видано

*Середня загальноосвітня школа №35*

(назва юридичної особи та

її місцезнаходження – адреса)

*м Львів, вул Шухевича, 2*

і на підставі рішення органу державної влади або органу місцевого самоврядування

*ухвалою 13 сесії 5 скликання Львівської міської ради від 18.06.2009р. №2724*

(назва органу, дата і номер рішення)

є постійним користувачем земельної ділянки площею

*0,29452а*

(гектарів або кв. метрів)

у межах згідно з планом.

Земельна ділянка розташована

*м. Львів, вул Шухевича, 2*

(адреса – вулиця, населений пункт,

район, область)

Цільове призначення (використання) земельної ділянки

*обслуговування будівель і споруд навчального закладу*

Державний акт складено у двох примірниках, перший з яких передано постійному

користувачу земельної ділянки, другий зберігається у

*Управлінні Держкомзему у місті Львів*

(назва державного органу земельних ресурсів)

Акт зареєстровано в Книзі записів реєстрації державних актів на право власності на землю

та на право постійного користування землею, договорів оренди землі за № *03.101464.00014 кв. 03-1*

Голова *Міської ради м. Львів* Директор департаменту містобудування

(назва місцевої державної адміністрації або органу місцевого самоврядування)

начальник



(підпис)

*А. Павлив*

(прізвище)

Управлінні Держкомзему у місті Львів

(назва державного органу земельних ресурсів)

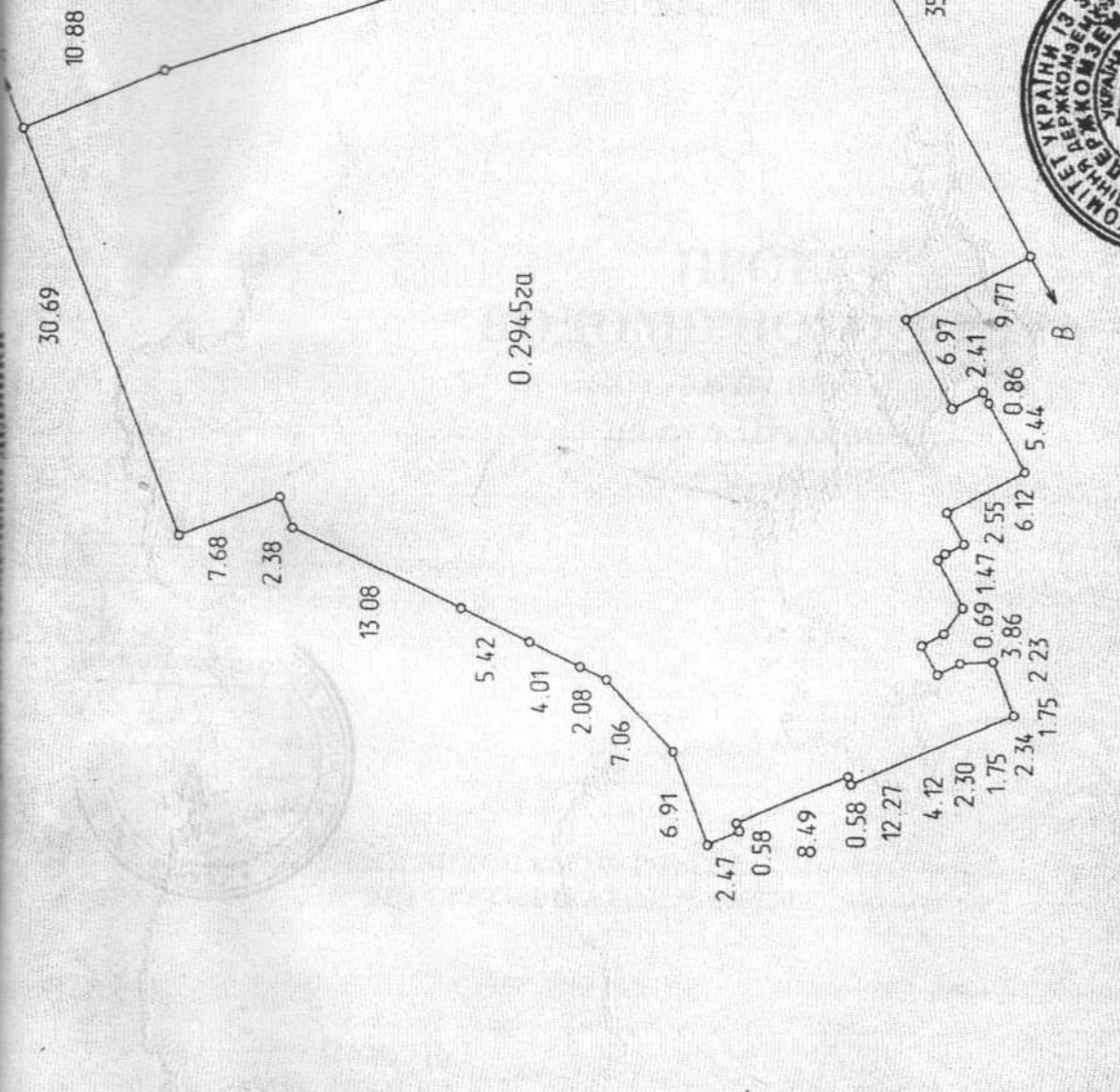
*Ю. Солярчук*

(прізвище)

*14 лютого 2010 р.*

(Постанова Кабінету Міністрів України від 02.04.2002 р. № 449 "Про затвердження форм державного акта на право власності на земельну ділянку та державного акта на право постійного користування земельною ділянкою")

Кадастровий номер земельної ділянки 4610136600 06.003.0028



ОПИС МЕЖ

- А - б землі житлової забудови
- Б - в землі заг кар (буль.Шухевича)
- В - А землі НУ "Львівська політехніка"
- Г -



Управління Держкомзему у місті Львів

Ю Солтучук (підпис)

Масштаб 1: 500

АЛ»

18 р.

Г.

Пронумеровано  
та прошито  
13 аркушів

