

до Договору споживача про надання послуг з розподілу (передачі)
електричної енергії від 25 березня 2021р № КА-134100(на виконання п.3.4 Договору споживача про надання послуг з розподілу (передачі)
електричної енергії)Звіт про покази засобів обліку за розрахунковий місяць _____ 20__ р.
(вказати місяць)

згідно договору від 25 березня 2021р № КА-134100

Оператор системи:

АТ «Вінницяобленерго»

СО «_____ Калинівські _____» ЕМ

Адреса СО22400 Вінницька область м.Калинівка,
вул.Промислова, 6.16**Споживач:**Відділ освіти, молоді та спорту
Калинівської міської ради

(вказати повну юридичну назву)

Юридична адреса: 22400, Вінницька обл., Хмільницький
р-н, м. Калинівка, вул. В.Нестерчука, 47Даний звіт засвідчує розподіл Оператором системи та прийняття Споживачем електричної енергії в розрахунковому
періоді згідно умов договору про розподіл електричної енергії.

№ за/п	№ об'єкту	Найменування точки обліку (адреса)	Номер засобу обліку	Вид енергії	Покази засобів обліку		Різниця між показами	Розрах коефіцієнт	Споживання
					на початок розр. періоду	на кінець розр. періоду			
1	2	3	4	5	6	7	8	9	10
1	1	Будівля дошкільного закладу №9; Вінницька обл., Хмільницький р-н, м.Калинівка, вул. Українська, 31	№1011597	А				1	
2	2	Будівля дошкільного навчального закладу №3; Вінницька обл., Хмільницький р-н, м. Калинівка, вул. Кільцева, 25	№ 5642379	А				1	
3	3	Будівля дошкільного навчального закладу №3 (будівля харчоблоку)Вінницька обл., Хмільницький р-н, м. Калинівка, вул. Кільцева, 25	№ 7474361	А				1	
4	4	Будівля загальноосвітньої школи I-III ступенів №2 (котельня) Вінницька обл., Хмільницький р-н, м. Калинівка, вул. Маяковського, 27	№0152107	А				1	
5	5	Будівля загальноосвітньої школи I-III ступенів №2 Вінницька обл., Хмільницький р-н, м. Калинівка, вул. Маяковського, 27	№0587870	А				1	
6	6	Громадський будинок з господарськими будівлями та спорудами (початкова школа) Вінницька обл., Хмільницький р-н, м. Калинівка, вул. М. Грушевського, 27	№ 2709722.	А				1	

до Договору споживача про надання послуг з розподілу (передачі)
електричної енергії від 25 березня 2021р № КА-134100

Акт розмежування балансової належності електромереж та експлуатаційної відповідальності сторін №1

Оператор системи: АТ «Вінницяобленерго», в особі директора СО «Хмельницькі ЕМ»
Петровського Михайла Казимировича

(П.І.Б.)

Споживач: Відділ освіти, молоді та спорту Калинівської міської ради

(найменування Споживача)

в особі директора Фурман Галини Василівни

(посада, П.І.Б.)

Відомостями встановили:

1. Межа балансової належності електричних мереж та електроустановок (далі – МБН) для об'єкта

дошкільного закладу №9; Вінницька обл., Хмельницький р-н, м.Калинівка, вул. Українська, 31

(пор. №, назва та місцезнаходження об'єкта Споживача)

2. Оператором системи та Споживачем встановлюється:

на входних клеммах вхідного комутаційного апарату АВ-0,4кВ (Ін=32А) в ВРЩ-0,4 кВ об'єкта

(вказати точку електромережі згідно однолінійної схеми – місце підключення, № опори, ТП, фідер, підстанція)

3. Електроустановки та мережі, які знаходяться на балансі:

Оператора системи

Щ-110/35/10 "Калинівка" Ф-4 ПЛ-10 кВ ТП-385(250 кВА) комутаційний апарат (Р-0,4 кВ), Л-1 ПЛ-0,4 кВ опора №11; ПЛ-0,4 кВ (СПП 4х16 мм², L=35м)

(від джерела живлення до межі балансової належності з Споживачем)

Споживача

Щ-0,4 кВ, комутаційний апарат АВ-0,4 кВ (Ін=32А), лічильник типу НІК 2301 АПІ №1011597

(від межі балансової належності з Оператором системи до точки вимірювання Споживача)

4. Межа експлуатаційної відповідальності за технічний стан і обслуговування електричних мереж та електроустановок (далі – МЕВ) між Оператором системи та Споживачем встановлюється:

на входних клеммах вхідного комутаційного апарату АВ-0,4кВ (Ін=32А) в ВРЩ-0,4 кВ об'єкта

(вказати точку електромережі згідно однолінійної схеми – місце в мережі, № опори, ТП, фідер, підстанція)

5. Оператор системи несе відповідальність за технічний стан і обслуговування електричних мереж та електроустановок:

Щ-110/35/10 "Калинівка" Ф-4 ПЛ-10 кВ ТП-385(250 кВА) комутаційний апарат (Р-0,4 кВ) Л-1 ПЛ-0,4 кВ опора №11; ПЛ-0,4 кВ (СПП 4х16 мм², L=35м)

(вказати перелік електроустановок об'єкту Оператора системи до межі експлуатаційної відповідальності Сторін)

6. Споживач несе відповідальність за технічний стан і обслуговування електричних мереж та електроустановок:

Щ-0,4 кВ, комутаційний апарат АВ-0,4 кВ (Ін=32А), лічильник типу НІК 2301 АПІ №1011597 та інші електрообладнання

на МЕВ

(вказати перелік електроустановок об'єкту Споживача після межі експлуатаційної відповідальності Сторін)

7. Надійність схема електрозабезпечення струмоприймачів Споживача

Категорія струмоприймачів за надійністю електрозабезпечення	Струмоприймачі, схема живлення яких	
	відповідає категорії надійності струмоприймачів, кВт (%)	не відповідає категорії надійності струмоприймачів, кВт (%)
I	-----	-----
II	-----	-----
III	16 кВт (100%)	-----

Категорія з надійності струмоприймачів Споживача забезпечується Оператором системи до МБН.

8. Споживач електроенергії та Оператор системи зобов'язуються утримувати електроустановки, що вказані в цьому акті, у справному стані та експлуатувати їх відповідно до Правил роздрібного ринку електричної енергії, Правил технічної експлуатації та Правил безпечної експлуатації електроустановок споживачів.

9. Споживач зобов'язується забезпечувати на своїй території охорону електромережі, що належить Оператору системи та забезпечувати безперешкодний доступ в будь-який час працівників Оператора системи (за пред'явленням службового посвідчення) до електроустановок, що належать Оператору системи або іншим споживачам, для проведення необхідних робіт.

10. Оператор системи зобов'язується забезпечувати на території власних підстанцій охорону електромереж, що належать Споживачу, та безперешкодний доступ в будь-який час працівників Споживача до електроустановок, що належать Споживачу, для проведення необхідних робіт.

11. У разі дії протиаварійної автоматики (АЧР, САВН тощо) розподіл електричної енергії Споживачу припиняється без попередження відповідності з п.10.1.1. Договору для запобігання аварій в електроустановках Оператора системи.

12. Точка розподілу електричної енергії (далі – ТРЕЕ) Споживачу встановлюється:

на входних клеммах вхідного комутаційного апарату АВ-0,4кВ (Ін=32А) в ВРЩ-0,4 кВ об'єкта

(вказати точку електромережі згідно однолінійної схеми – місце підключення, № опори, ТП, фідер, підстанція)

Номинальна напруга електричної мережі в точці розподілу електричної енергії Споживачу складає 0,4 кВ.

Цей акт є невід'ємною частиною Договору, складений у двох примірниках – для Споживача та Оператора системи.

Оператор системи

Споживач Відділ освіти, молоді та спорту
Калинівської міської ради

СО «Хмельницькі ЕМ»
Директор М.К.Петровський

Начальник Г.В.Фурман

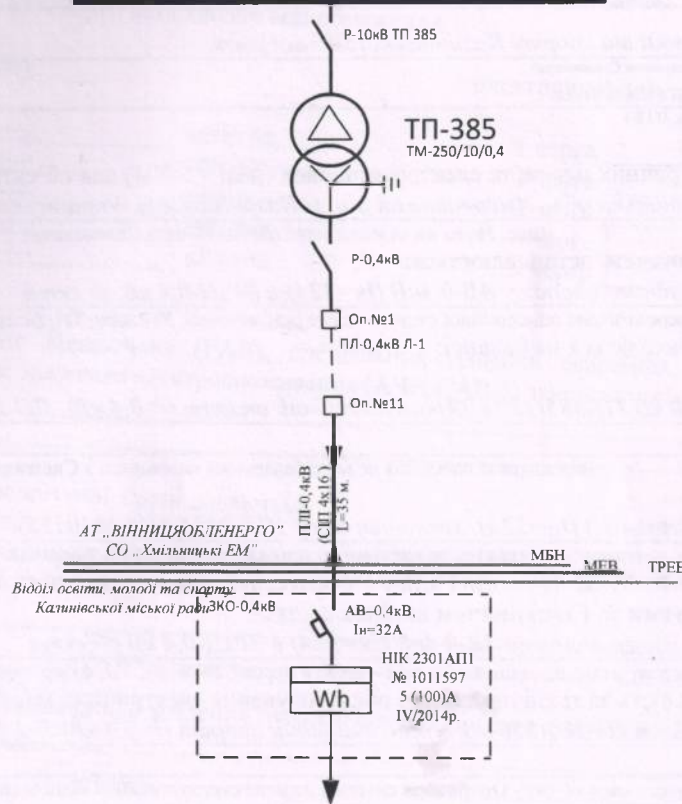
25 березня 2021р М.П.

25 березня 2021р 3854 М.П.

до Договору споживача про надання послуг з розподілу (передачі)
електричної енергії від 25 березня 2021р № КА-134100

Однолінійна схема №1

ПЛ-10 кВ Ф-5 ПС-110/27,5/10 «Сосонка-Тяга»



Рдозв. = 16кВт

Будівля дошкільного заклад №9,
Вінницька обл., Хмільницький р-н,
м.Калинівка, вул.Українська, 31

Примітка: на схемі слід зазначити:

- лінією червоного кольору – МБН Оператор системи -Споживач та (при наявності) Споживач-субспоживач згідно з Договором;
- лінією синього кольору – МЕВ Сторін;
- лінією зеленого кольору – ТРЕЕ Споживачу;
- назви, номери та параметри електроустановок приєднання (ТП, РУ 10 кВ, РУ 0,4 кВ, ВРУ, ГРЩ), кабельних (КЛ 10 кВ, КЛ 0,4 кВ) та повітряних ліній (ПЛ) - марку, переріз, довжину; силові трансформатори (тип, марку, потужність, напруги обмоток);
- диспетчерські найменування місць підключення об'єкту Споживача до електромережі (номери опор, ТП, фідерів та підстанцій);
- місця встановлення розрахункових засобів обліку е/еСпоживача, Оператора системи та субспоживачів при їх наявності (тип, серійний номер, дата перевірки та номінальний струм лічильників);
- параметри трансформаторів струму та напруги для відповідних схем обліку (тип, номінал, серійний номер та дата перевірки);
- потужність струмоприймачів та параметри захисних засобів електроустановки Споживача (напруга та номінальний струм (уставка) спрацювання автоматичного вимикача або запобіжника)

Ця схема є невід'ємною частиною Договору, складена у двох примірниках – для Споживача та Оператора системи.

Схему перевірів Інженер з технічного аудиту _____

(ПІБ)

підпис



Споживач Відділ освіти, молоді та спорту
Калинівської міської ради

Начальник _____

Г.В.Фурман

25 березня 2021р
М.П.