

ЗАТВЕРДЖЕНО
Наказ Міністерства екології
та природних ресурсів України,
Міністерства регіонального
розвитку,
будівництва та житлово-
комунального
господарства України
06.04.2016 N 145/84

Міністерство екології та природних ресурсів України
**Міністерство регіонального розвитку, будівництва та житлово-
комунального господарства України**

ПАСПОРТ
свердловини № 1

2023 рік

«ЗАМОВНИК»

СФГ „Повернення”
82440 Львівська область,
Стрийський район
Село Ярушичі
ЄДРПОУ 19327889

«ВИКОНАВЕЦЬ»

Відокремлений підрозділ
«Львівська геологорозвідувальна
експедиція»
Дочірнього підприємства ПрАТ
«НАК «Надра України»
«Західукргеологія»
79000, м. Львів, вул. Героїв УПА, 33
Код ЄДРПОУ 01432606
р/pUA463510050000026007512479303
В ПАТ «УкрСиббанк»
МФО 351005
ІПН 014326013042/05
Свідоцтво № 17840137
Тел./факс 237-26-38

АКТ

прийому-здачі робіт згідно договору

№02-189/23 від 25 .07 .2023р.

Згідно договору про надання послуг для СФГ „Повернення” в особі голови СФГ Шакало Я.В.. з однієї сторони, та Львівська ГРЕ ДП НАК «Надра України» «Західукргеологія», в особі начальника експедиції-головного геолога Львівської ГРЕ Рогаль О.Ю., з другої сторони, склали цей акт прийому-здачі робіт про те, що Львівська ГРЕ ДП НАК Надра України» «Західукргеологія» надала послуги з складання паспорту водозабірної споруди в с. Комарів Стрийського р-ну Львівської області .

Робота виконана у повному обсязі на суму 10000,00грн / десять тисяч грн. /, в тому числі ПДВ.

ЗАМОВНИК

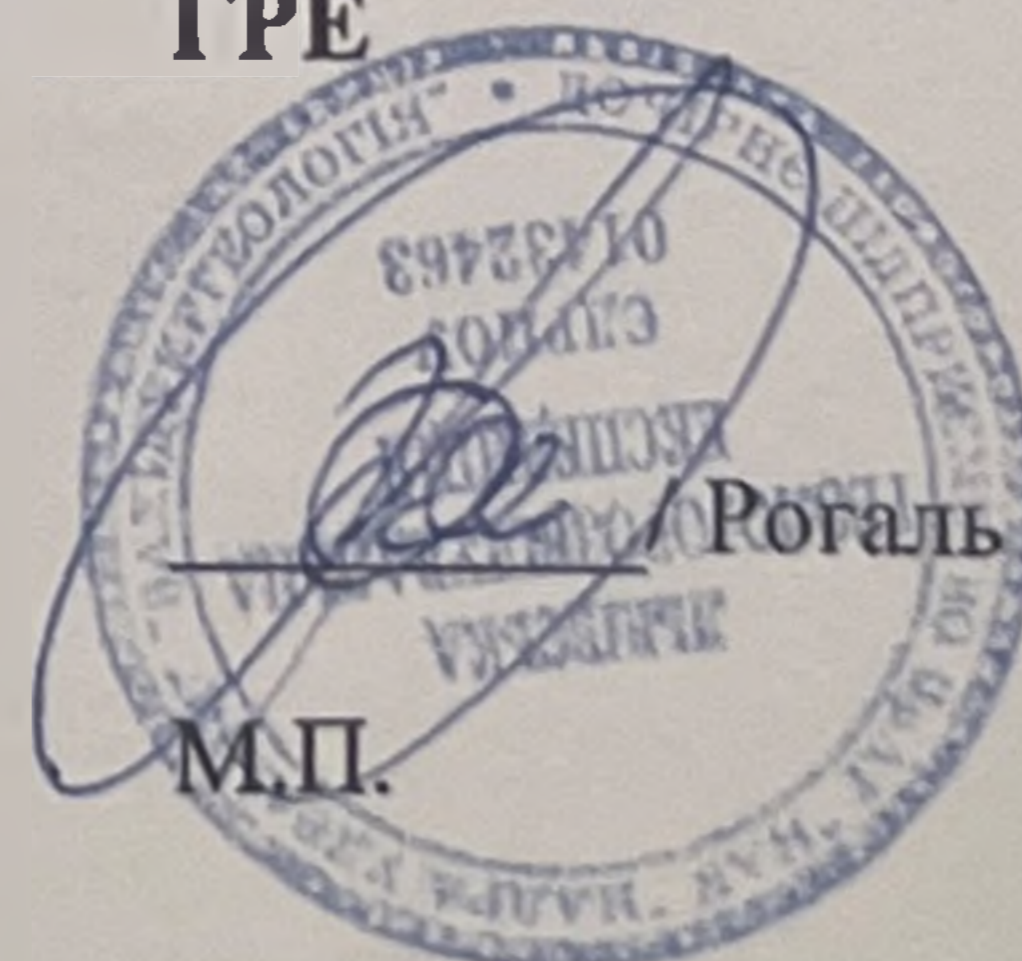
Голова СФГ „Повернення”



Шакало Я.В. /

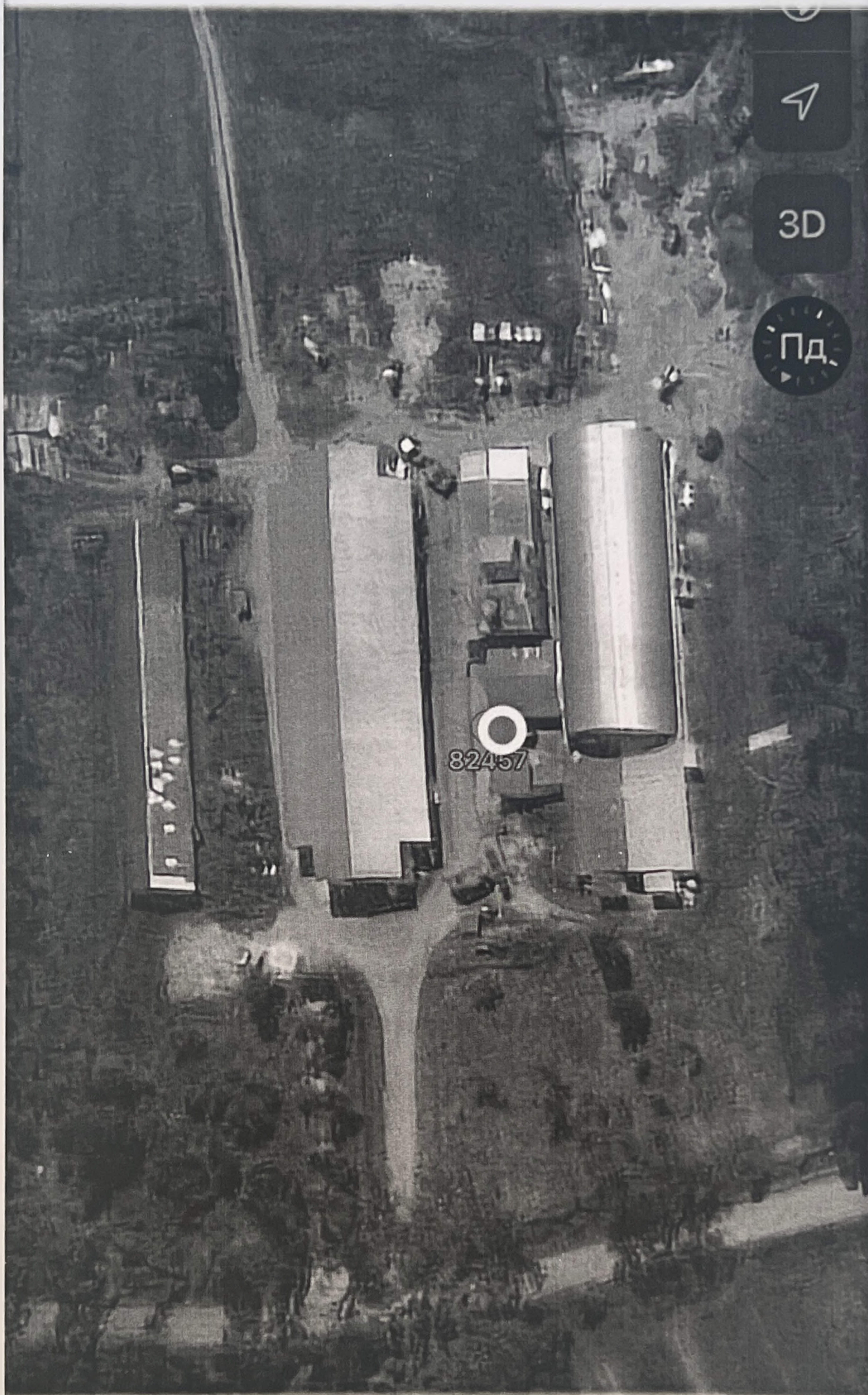
ВИКОНАВЕЦЬ

Начальник експедиції-
головний геолог Львівської
ГРЕ



Рогаль О.Ю./

ОГЛЯДОВА КАРТА



- експлуатаційна свердловина 1

II. СВЕРДЛОВИНА НА ВОДУ № 1

1. Місце розташування: Львівська область, Стрийський район, с. Комарів

2. Географічні координати свердловини: 49 16'09,55" ПнШ, 23°56 ' 32,24" СхД (WGS)

3. Належність артезіанської свердловини : СФГ „ Повернення”

82440 Україна, Львівська область, Стрийський р-н, с. Ярушичі

ЄДРПОУ 19327889

4. Призначення артезіанської свердловини (відповідно до потреб водокористування та класифікатора корисних копалин): господарсько- побутове та виробниче водопостачання

5. Буріння артезіанської свердловини виконувалось за проектом (організація-проектувальник, дата затвердження проекту) : _____ б/п _____

6. Для відновлених паспортів (назва фактичних (фондових) матеріалів та їх належність, результати геофізичних досліджень ,діаграма геофізичних досліджень: Паспорт складений на основі фондових матеріалів та польового гідрогеологічного обстеження свердловини

7. Експлуатаційна артезіанська свердловина пробурена 1970-1980рр _____

Львівським СМУ-584
(найменування юридичної особи / прізвище, ім'я, по батькові виконавця робіт)

8. Глибина артезіанської свердловини 28,0 м

9. Початок буріння н.д. _____

Закінчення буріння н.д. _____

Буріння виконувалось: _____ роторне _____
(спосіб буріння)

Бурова установка: _____ УРБ-2,5А _____
(тип)

Буровим майстром _____ Н Д _____
(прізвище, ім'я, по батькові)

Буріння артезіанської свердловини виконана таким діаметром:

Д = 295 мм від 0 до 12,0 м

Д = 215,9 мм від 12,0 до 28,0 м

10. Артезіанська свердловина з обсадними трубами:

Д = 245 мм від 0,0 до 12,0 м

Д = 168 мм від 11,5 до 28,0 м

11. Від глибини _ _ м до глибини _ _ м артезіанська свердловина пробурена діаметром обсадними трубами не закріплена .

12. У артезіанській свердловині фільтр безфільтрова (тип фільтра) з робочою частиною 1-го ярусу діаметром _____ мм, що встановлений в інтервалі , 2-го ярусу діаметром ____ - ____ мм, що встановлений в інтервалі ____ - _____ м.

Загальна довжина робочої частини фільтра 1-го ярусу _____ м, 2-го ярусу ____ - _____ м і т. д. Надфільтрові труби довжиною _____ м, діаметром _____ мм встановлені в інтервалі від _____ до _____ м. Відстійник довжиною _____ м, діаметром _____ мм встановлений від глибини _____ м до глибини _____ м. На надфільтрових трубах установлений _____ сальник. Нижня частина відстійника зри

(найменування/тип)

_____ пластиковою заглушкою _____ пробкою (заклушкою). Робоча частина фільтра в інтервалі _____ м обсипана гравієм.

13. Цементация обсадних колон між діаметрами труб/буріння:

між Д 295 мм та Д 245 мм від 0,0 до _____ м

14. Герметизация устя артезіанської свердловини: на свердловині облаштовано герметизований оголовок, виготовлений за типовим проектом

IV. РЕЗУЛЬТАТИ СПОСТЕРЕЖЕНЬ

/за даними фондових матеріалів/

за ходом пробної (дослідної) відкачки води із артезіанської свердловини № 1

Пониження	Дата	Години	Рівні води		Пониження, м.	Мірна ємність, л	Час заповнення, сек	Дебіт л/с	Питомий дебіт, л/с	Чистота води	Ерліфт, труби				Відновлення рівня води після припинення відкачки	
			сталій, м	динамічний, м							водопідйомні		для повітря		дата, год:хв.	рівень води, м.
											D мм	H м	D мм	H м		
1	2	3	4	5	6	7	8	9	10	11	12	13	14	15	16	17
	2023		25.0	26,0	1,0	200	250	0,8	0,8	прозора	-	-	-	-		

При відкачці досягнуто повне освітлення води, яке відбулося через _____ 1,0 _____ - _____ год. після початку відкачки.

Відкачку здійснив _____ н д _____ - _____ .

V. ВИПИСКА

даних аналізів лабораторій, що виконали дослідження проб води, відібраних із свердловини № 1

Дата відбору 10 серпня 2023 року

САНІТАРНО-ХІМІЧНІ ПОКАЗНИКИ безпеки та якості води

серпень, 2023 рік .

Лабораторія Львівської ГРЕ ДП „
Західукргеологія ”

м. Львів

Органолептичні показники

1. Запах* (бали) 0 2. Забарвленість* (градуси) б/к
3. Каламутність* (градуси) прозора, без осаду 4. Смак та присмак* (бали)
б/с

Фізико-хімічні показники

5. Водневий показник (одиниці рН)* 7,34
6. Залізо загальне*, мг/дм³ - 7. Жорсткість загальна*, ммоль/дм³ 4,4
8. Загальна лужність, ммоль/дм³ - 9. Йод, мг/дм³ -
10. Кальцій*, мг/дм³ 68,1 11. Магній*, мг/дм³ 12,2 12. Марганець*, мг/дм³ <50,0
13. Мідь, мг/дм³ - 14. Поліфосфати за PO₄, мг/дм³ -
15. Сульфати*, мг/дм³ 46,9 16. Сухий залишок* при 110° С, мг/дм³ 390,0
17. Хлориди*, мг/дм³ 54,0 18. Цинк, мг/дм³ -

Санітарно-токсикологічні показники

19. Алюміній, мг/дм³ - 20. Амоній, мг/дм³ сліди
21. Кадмій, мг/дм³ - 22. Кремній, мг/дм³ -
23. Миш'як, мг/дм³ - 24. Молібден, мг/дм³ -
25. Натрій*, мг/дм³ 44,4 26. Нітрати* по NO₃, мг/дм³ 14,4
27. Нітрити, мг/дм³ сліди 28. Ртуть, мг/дм³ - 29. Свинець, мг/дм³
-
30. Фториди, мг/дм³ -

* Показники обов'язкові для визначення.

РАДІАЦІЙНІ ПОКАЗНИКИ БЕЗПЕЧНОСТІ ПИТНОЇ ВОДИ

" ___ " _____ 20__ р.

Лабораторія _____

1. Сумарна активність природної суміші ізотопів U, Бк/дм³ _____

2. Питома активність ²²⁶Ra, Бк/дм³ _____ 3. Питома активність ²²⁸Ra, Бк/дм³ _____

4. Питома активність ²²²Rn, Бк/дм³ _____ 5. Питома активність ¹³⁷Cs, Бк/дм³ _____

6. Питома активність ⁹⁰Sr, Бк/дм³ _____

ПОКАЗНИКИ епідемічної безпеки питної води

Бактеріологічні дослідження N _____

(назва лабораторії)

" ___ " _____ 20__ р.

У доставленій пробі води, відібраній із артезіанської свердловини № __, що належить

_____ (найменування юридичної особи / прізвище, ім'я, по батькові власника)

Мікробіологічні показники

1. Загальне мікробне число при t 37° C - 24 год. (КУО/куб. см) _____

2. Патогенні ентеробактерії (наявність в 1 куб. дм) _____

3. Ентеровіруси, аденовіруси, антигени, ротавіруси, реовіруси, вірус гепатиту А та інші (наявність в 10 куб. дм) _____

Паразитологічні показники

4. Патогенні кишкові найпростіші: ооцисти криптоспоридій, із оспор, цисти лямблій, дизентерійних амеб, балантидія кишкового та інші (клітини цисти в 50 куб. дм) _____

5. Кишкові гельмінти (клітини, яйця, личинки в 50 куб. дм) _____

VI. ГЕОФІЗИЧНІ ДАНІ ТА ВИСНОВОК ПО СВЕРДЛОВИНІ № 1

(опис та діаграма геофізичних досліджень)

___ геофізичні дослідження в свердловині №1 _____

не проводились

VII. ГІДРОГЕОЛОГІЧНИЙ ВИСНОВОК ПО СВЕРДЛОВИНІ № 1

Водоносний горизонт знаходиться в четвертинних відкладах другої надзаплавної тераси р. Стрий, які представлені гравійно-гальковими породами з піщаним заповнювачем. Водоносний горизонт слабонапірний. Дебіт свердловини становить 3,0 м³/год (0,8 дм³/с) при зниженні рівня на 1,0 м. За хімічним складом вода хлоридно гідрокарбонатна кальцієво натрієва з мінералізацією 0,5 мг/дм³. Вода за своїм хімічним складом відповідає нормам ДСанПіН 2.2.4-171-10 "Гігієнічні вимоги до води питної, призначеної для споживання людиною", але з відсутністю ЗСО, придатна виключно для господарсько- побутових та виробничих потреб підприємства.

Рекомендації по експлуатації артезіанської свердловини N 1 (періодичність техоглядів, заміна та профілактика насосів кислотною та іншими обробками, ремонти артезіанської свердловини)

Профілактику, техогляд та заміну помпи здійснювати згідно інструкції, яка додається до її паспорта. Якщо помпа працює періодично, для профілактичного ремонту демонтувати її періодично

___ Експлуатувати свердловину з дебітом більшим ніж рекомендовано в паспорті- забороняється

Експлуатувати свердловину з максимальним дебітом після тривалої перерви- забороняється

Підпис

гідрогеолог _____



[Signature]

VIII. ЕКСПЛУАТАЦІЙНІ ПОКАЗНИКИ СВЕРДЛОВИНИ І МОНТАЖ ВОДОПІДЙОМНОГО ОБЛАДНАННЯ/за даними фондів матеріалів/

1. Тип насоса: електрозанурювальний

Pedrollo-4SRm8/13 F-PD _____ (або аналоги)

2. Ерліфт-система (центральна, паралельна) _____

3. Глибина артезіанської свердловини 28,0 м, робочий діаметр артезіанської свердловини 168 _____ мм

4. Водопідйомна колона діаметром _____ мм, занурена до глибини _____ м

5. Гирло артезіанської свердловини обладнане відводом діаметра _____ мм, що встановлений на _____ м вище поверхні землі

6. Обладнана _____ електричний, відцентровий глибинний, погрузний насос _____
(тип насосної установки, тип двигуна)

7. На водовідвідній трубі встановлений манометр із шкалою на максимальний тиск _____ МПа

8. Із артезіанської свердловини проведена пробна відкачка, при якій з'ясувалося:

1) статичний рівень води в артезіанській свердловині 25,0 м від поверхні землі;

2) динамічний рівень води в артезіанській свердловині 26,0 м від поверхні землі;

3) зниження рівня води в артезіанській свердловині (нижче статичного) 1,0 м;

4) допустиме зниження рівня води в свердловині 2,0 м

9. Продуктивність артезіанської свердловини при зниженні 1,0 м 3,0 м³/годину

10. Тривалість відкачки _____ годин з _____ годин _____ хвилин до _____ годин _____ хвилин
" " _____ 20 _____ року

11. Дебіт (вимірний) артезіанської свердловини 72 м³/добу, рекомендований 40,0 м³/добу

12. Питомий дебіт 72,0 м³/добу

13. Робота з монтажу насосної установки виконана _____
(найменування/прізвище, ім'я, по батькові виконавця робіт)
згідно з договором від " _____ " _____ 20 _____ року N _____ і здана " _____ " _____ 20 _____ року

14. Відомості про заміну насосної установки: _____

Головний інженер _____

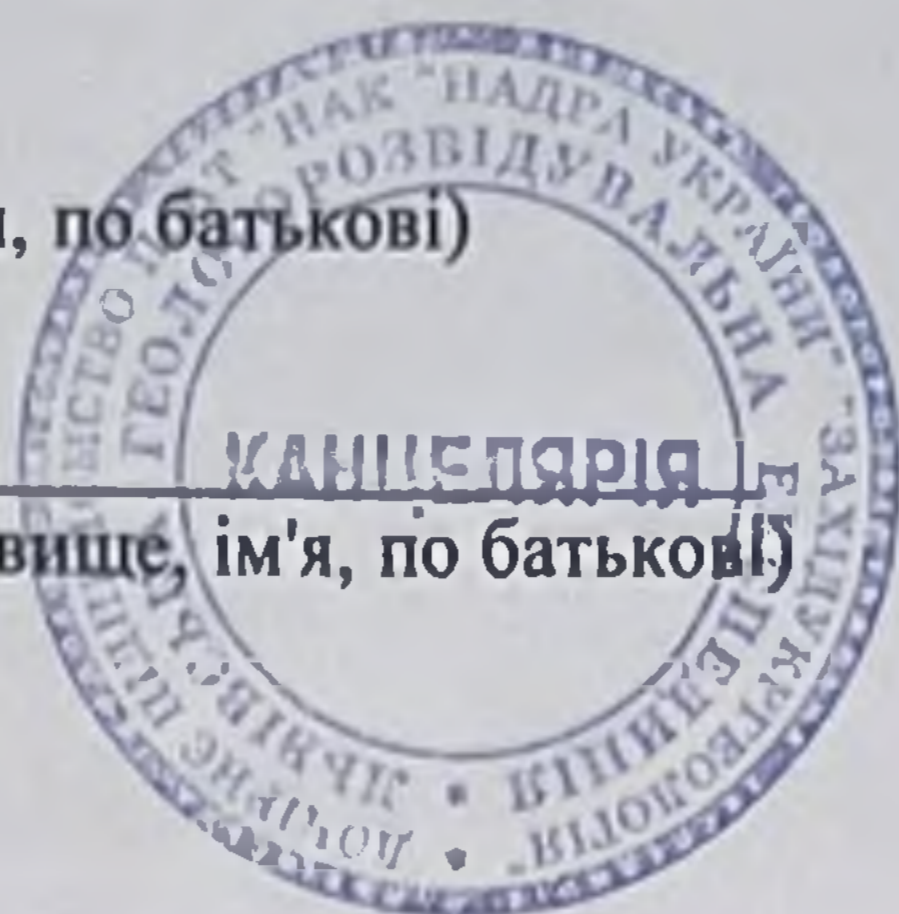
(прізвище, ім'я, по батькові)

(підпис)

Начальник бурової ділянки _____

(прізвище, ім'я, по батькові)

(підпис)



IX. НАДСВЕРДЛОВИННІ СПОРУДИ

Тип насосної станції: підземна, поверхнева, розміри в плані _____ м, висота (глибина) _____ м-підземна

Наявність люка в даху для монтажу насоса
_____ немає _____

X. ЗОНА САНІТАРНОГО РЕЖИМУ

Зона суворого режиму (1-й пояс санітарної охорони) _ немає _____ необхідно облаштувати _____

Розміри зони суворого режиму рекомендовано _____ м, тип огороження:

Споруди у межах зони розташування: _____ немає _____

XI. ВІДОМОСТІ ПРО РЕМОНТ АРТЕЗІАНСЬКОЇ СВЕРДЛОВИНИ № 1

(заповнюється власником свердловини або виконавцем ремонтних робіт)

Стан артезіанської свердловини у процесі її експлуатації (ступінь замулення стовбура, піскування)

Дані про зміну динамічного рівня, дебіту та якості води в процесі експлуатації артезіанської свердловини або за певні періоди

Ремонт артезіанської свердловини виконали

(найменування/прізвище, ім'я, по батькові виконавця ремонтних робіт)

Терміни виконання ремонту: початок " ____ " _____ 20__ року закінчення " ____ " _____ 20__ року

У процесі ремонту виконані такі роботи _____

Зміна конструкції в результаті ремонту

Результати дослідної відкачки після ремонту та режим експлуатації, що рекомендується:

Начальник-головний геолог Львівської ГРЕ

Rogalski

Рогаль О. Ю.



Свердловина № 1 зареєстрована в Львівській геолого-розвідувальній експедиції
ДП, Західукргеологія "в м. Львові для СФГ, Повернення"

" 17 " серпня 2023 року. Реєстраційний номер № 99/23
М.П. Посада провідний гідрогеолог Львівської ГРЕ
Підпис *Посада*



**Відокремлений підрозділ «Львівська
Геологорозвідувальна експедиція»
ПрАТ «Дочірнє підприємство
«НАК «Надра України»
«Західукргеологія»**

Дата відбору проби

Дата подання в лаб-рію

Дата початку аналізу

Дата закінчення аналізу серпень 2023 р,

АНАЛІЗ ВОДИ №

1. Замовник Ф Г «Повернення»

2. № проби

3. Назва водопункту (свердл., джерело, колодязь)

4, Адреса с. Комарів

5. Глибина відбору проби (м) _____

6. Коротка характеристика водоносних порід та їх геологічний
індекс _____

7. Умови та методика відбору проби _____

8. Прізвище особи, яка відібрала пробу _____

Катіони	Вміст в дм ³		
	мг	мг-екв	%мг-екв
Na +K	44,4	1,93	30,5
NH ₄	Сліди		
Ca	68,1	3,40	53,7
Mg	12,2	1,00	15,8
Fe ^{заг}			
Fe ³⁺			
Fe ²⁺			
Разом:		6,33	100

Аніони	Вміст в дм ³		
	мг	мг-екв	%мг-екв
HCO ₃	219,7	3,60	56,9
Cl	54,0	1,52	24,0
SO ₄	46,9	0,98	15,5
NO ₃	14,4	0,23	3,6
NO ₂	сліди		
CO ₃	0		
Разом:		6,33	100

Мінералізація 486 мг/дм³

Нач.лабораторії
Хімік 1 кат.



Інші визначення:

Твердість (мг-екв)	
Загальна	4,40
Карбонатна	3,60
Постійна	1,60
Усувна	2,80
SiO ₂ мг/дм ³	26,00
Окислюван мг O ₂ /дм ³	0,72
pH	7,34
Сухий залишок	390
J мг/дм ³	
Br мг/дм ³	
F мг/дм ³	
HVO ₃ мг/дм ³	
H ₂ S мг/дм ³	
CO ₂ вільна густина	

Фізичні властивості

Прозорість	Прозора
Смак	
Колір	Без кол.
Запах	Без зап.
Осад	Без .. ос.
Зміни при стоянні: Не змінюється	

Суханя З.П.
Дацьків В.В.

Державна служба геології та надр України		Державний реєстр артезіанських свердловин		Заповнюється службою ведення реєстру					
		Опис артезіанської свердловини		Код артезіанської свердловини					
		Первинний		Корегований					
Складач інформації		Власник артезіанської свердловини							
Найменування		СФГ «Повернення»							
Код		19327889							
Поштова адреса		8 2440 Львівська обл., Стрийський р -н, с. Ярушичі							
Телефон		032-237-20-35							
№ артезіанської свердловини –1				Дата складання опису серпень 2023 р.					
Розділ 1. Загальні дані про артезіанську свердловину									
Дата початку експлуатації	Тип	Призначення	Тип води за використанням	Стан артезіанської свердловини	Спосіб буріння				
Н.д.	Розвідувально-експлуатаційна	Водопостачання	Господарсько-побутове та виробниче	експлуатаційна	роторне				
Адміністративна прив'язка артезіанської свердловини			Опис розташування на місцевості						
Код			Назва						
Область			Львівська						
Район			Стрийський						
Населений пункт			Село Комарів						
Географічні координати	Широта	градуси	49	мінути	16	Секунди	09,55		
	Довгота	градуси	23	Мінути	56	Секунди	32,24		
Абсолютна відмітка, устя м	Глибина свердловини, м	Дебіт (Q), м ³ /год	Зниження рівня, (S), м	Статичний рівень, м	Питомий дебіт, Q/S, м ³ /год	Загальна жорсткість мг • екв/дм ³	Карбонатна жорсткість мг • екв/дм ³	Мінералізація г/дм ³	Сухий залишок г/дм ³
279,0	28,00	3,0	1,0	25,0	3,0	7,4	7,4	1,0-	0,8
Розділ 2. Дані про спеціальний дозвіл на користування надрами									
№ спец. дозволу	Дата видачі	Вид користування надрами	Термін дії (років)	Підприємство-власник спеціального дозволу					
				Код					
Розділ 3. Дозвіл на спеціальне водокористування				Розділ 4. Зона суворого режиму(І-й пояс санітарної охорони)					
№ дозволу	Дата видачі	Термін дії (років)	Ліміт видобутку м ³ /добу	Розміри зони, м немає					
Розділ 5. Опис порід				Розділ 6. Обсадка					
№ з/п	Порода	Глибина, м		№	Діаметр, мм		Глибина, м		
		від	до		від	До			
1	(Q _{IV}) Насипний ґрунт, грш, глина, суглинок	0,0	12,0	1	245	0,0	12,0		
2	(Q _{IV}) Глина сіра, суглинок	12,0	14,00		168	11,5	28,0		
3	Q-Гравійно-галькові відклади з включення ми валунів та піщаний заповнювач	14,0	27,0						
4	Pg—Глина сіра аргілітоподібна	27,0	28,0						
				Розділ 7. Обладнання артезіанської свердловини					
				Марка насосу		Глибина завантаження, м			
				Pedrollo		27,0			
				Тип фільтру безфільтрова		Інтервал установки робочої частини, м			
						від		до	
				Марка засобу вимірювання об'єму видобутку води		Дата			
						Встановлення		Атестація	
Розділ 8. Інші відомості про артезіанську свердловину				Додатки					
				Характеристики артезіанської свердловини					
				Конструкція артезіанської свердловини					
				Геологічний розріз					
				Хімічний аналіз					
				Дані пробної відкачки					
				Гідрогеологічний висновок					
				Дані про буріння					
				Інші документи (назва)					

Виконавець: гідрогеолог Ривак Т.Д.
Тел. 032-237-20-35

Керівник:
« ___ »

2023 р.

