

ТОВ «Сандора»

Юридична адреса: Україна, 57262, Миколаївська область, Миколаївський район, с. Миколаївське

Поштова адреса:
Україна, 54028, м. Миколаїв,
вул. Новозаводська 21

тел. / факс: +38 (0512) 58-10-40, 58-10-41
www.sandora.ua
www.pepsico.ua

ЄДРПОУ 22430008,
АТ «УкрСиббанк» м. Харків
UA083510050000026006202255300, МФО 351005,
Свідоцтво платника ПДВ № 100326388
ІПН 224300014209

«14» 06 2023 р.

с. Миколаїв

Щодо умов підключення об'єкта «Нове будівництво матеріально-технічного складу, з властивостями захисної споруди – сховища, на виробничому комплексі №2 ТОВ «Сандора» за адресою: Миколаївська обл., Миколаївський р-н, с. Мішково-Погорілове, вул. Степова, 1» до зовнішніх мереж водопостачання та каналізації, інформуємо, що забезпечення проектуемого об'єкта водою передбачається в межах потужності існуючих артезіанських свердловин на території виробничого комплексу згідно прикладених технічних умов.

Підключення до мереж каналізації – виконати до існуючої КНС, з подальшою подачею на існуючі ЛОС, в межах їх потужності, згідно технічних умов.

Додаток: Технічні умови приєднання до систем водопостачання.

Технічні умови приєднання до систем водовідведення.

Керівник технічного департаменту  Д.В. Немцев

ТЕХНІЧНІ УМОВИ
приєднання до системи водопостачання
(скориговані)

Дата видачі "14" червня 2023 року
Нове будівництво матеріально-технічного складу, з властивостями споруди
(назва об'єкта та повне найменування замовника)
цивільного захисту – сховища, на виробничому комплексі №2 ТОВ «Сандора»

1. Місце розташування об'єкта замовника Миколаївська обл., Миколаївський р-н, с. Мішково-Погорілове, вул. Степова, 1
Функціональне призначення об'єкта - виробничий
Прогнозований рік уведення об'єкта в експлуатацію 2023 рік
2. Величина середньої витрати води:
 - а) середньодобове споживання – 5,0 м³/добу;
 - б) максимальне споживання – 0,33 л/сек; (1,2 м³/год.).
3. Джерело водопостачання – колектор збору продуктової (зворотньоосмотичної) води на водопідготовці «Berkefeld» (вихід з ємностей збору 2x65 м³). Напір в точці приєднання – 0,5 бар.

I. Вимоги до мережі водопостачання.

1. Для підключення об'єкта будівництва необхідно виконати:
 - 1.1. Вимоги до проектування та будівництва водопровідних мереж внутрішнього водопостачання – запроектувати 2 ділянки водопроводу: перша – по водопідготовці та котельні (для чого зробити вирізку бетону на глибину 100 мм); друга - підземна ділянка водопроводу від стіни котельні до проектованої будівлі з забезпеченням вибору діаметру трубопроводу за витратою (орієнтовно ДУ-50). На вході водопроводу в проектовану будівлю встановити прохідний стакан та встановити запірну арматуру в приміщенні будівлі.
 - 1.2. Вимоги до матеріалу трубопроводів – Водопідготовка, котельня – сталева н/ж, підземний трубопровід - ПЕ. В приміщенні сховища – поліпропіленові труби армовані алюмінієм.
 - 1.3. В проектованій будівлі передбачити:
 - 1.3.1. Точка приєднання системи водопостачання – водопідготовка «Berkefeld». В приміщенні сховища, в місці приєднання передбачити запірну н/ж арматуру, ємність збирання води ПЕ 10 м³, насосний агрегат подачі води на споживачів з розширювальним баком (розрахунок) та системою підтримки тиску. Робочий тиск у внутрішній системі не більше 1,5 бар. Заправка ємності 10 м³ від точки приєднання (водопідготовка «Berkefeld») повинна проводитись автоматично, для чого встановити поплавкові (або інші) регулятори рівня води в ємності та соленоїдний запірний клапан. Дренажну систему ємності відповідні лотки та приямки для збирання води. Приямки для збирання води на випадок аварії або скидання води з ємності оснащені автоматичними занурюваними насосами (захист від затоплення сховища) для видалення води у дощову каналізацію.
 - 1.4. Для заповнення підземного ПЕ резервуару 50 м³ системи вентиляції передбачити: врізання ПЕ трубопроводу ДУ-50 в проектуємий ПЕ трубопровід системи водопостачання сховища, розподільний колодязь із чавунною засувкою та прорезиненим клином. Для заповнення підземної ємності 50 м³ передбачити в середині ємності поплавковий механічний регулятор рівня (матеріал – бронза/латунь/нж сталь).

Головний інженер ВК№2

Начальник ЦВЕР



С.О. Гоголь

Д.В. Яковлев

ТЕХНІЧНІ УМОВИ
приєднання до системи водовідведення
(скориговані)

Дата видачі "14" червня 2023 року
Нове будівництво матеріально-технічного складу, з властивостями споруди
(назва об'єкта та повне найменування замовника)
цивільного захисту – сховища, на виробничому комплексі №2 ТОВ «Сандора»

1. Місце розташування об'єкта замовника Миколаївська обл., Миколаївський р-н, с. Мішково-Погорілове, вул. Степова, 1

Функціональне призначення об'єкта - виробничий

Прогнозований рік уведення об'єкта в експлуатацію 2023 рік

2. Технічні показники стічних вод:

а) середньодобове скидання стоків – 5,0 м³/добу;

б) максимальний показник скидання – 0,33 л/сек; (1,2 м³/год.).

3. Місце приєднання системи побутового (фекального) водовідведення – існуючий підземний павільйон КНС-3 ПЕ трубопровід ДУ-100. Точка приєднання вказана на схемі і на фото.

4. Місце приєднання системи водовідведення виробничої води від охолоджувальних установок – існуючий підземний павільйон КНС-5. Точка приєднання вказана на схемі.

I. Вимоги до мережі водопостачання

1. Для підключення об'єкта будівництва необхідно виконати:

1.1. Вимоги до проектування та будівництва мережі побутового (фекального) водовідведення – проектом передбачити підземну ділянку напірної каналізації від точки підключення до місця приєднання з забезпеченням вибору діаметру трубопроводу за витратою. При виборі місця прокладки трубопроводу, врахувати перспективну забудову черг складу готової продукції.

1.2. Вимоги до проектування та будівництва мережі водовідведення від повітроохолоджувальних установок – проектом передбачити підземну ділянку каналізації від точки підключення до місця приєднання з забезпеченням вибору діаметру трубопроводу за витратою. При виборі місця прокладки трубопроводу, врахувати перспективну забудову черг складу готової продукції.

2. Вимоги до матеріалу трубопроводів – труби ПЕ.

Головний інженер ВК№2

Начальник ЦВЕР



С.О. Гоголь

Д.В. Яковлев

ТЕХНІЧНІ УМОВИ
приєднання до системи пожежогасіння

Дата видачі "14" червня 2023 року
Нове будівництво матеріально-технічного складу, з властивостями споруди
(назва об'єкта та повне найменування замовника)
цивільного захисту – сховища, на виробничому комплексі №2 ТОВ «Сандора»

1. Місце розташування об'єкта замовника Миколаївська обл., Миколаїв-
ський р-н, с. Мішково-Погорілове, вул. Степова, 1

Функціональне призначення об'єкта - виробничий

Прогнозований рік уведення об'єкта в експлуатацію 2023 рік

2. Джерело водопостачання для внутрішньої системи пожежогасіння – кільцевий пожежний водогін, павільйон точки врізання ПЕ ДУ-125 на пожежний гідрант №14. Напір в точці приєднання – 1,0 бар. Фото та схема додається.

3. Якість води – вода артезіанська із загальною мінералізацією 3500-4000 мг/л.

I. Вимоги до системи внутрішнього пожежогасіння.

1. Для підключення об'єкта будівництва необхідно виконати:

1.1. Вимоги до проектування та будівництва мережі внутрішнього пожежного водопроводу – запроектувати 2 ділянки водопроводу: перша – ПЕ водопровід ДУ-50 від точки врізання в павільйоні до входу в сховище (на місці врізання встановити чавунну засувку із прорезиненим клином); друга - внутрішня ділянка водопроводу від входу у сховище - сталним безшовним трубопроводом із холоднокатаної (холоднодеформованої) сталі ДУ-50х4 мм (ГОСТ 8734, Ст.10 або Ст. 20). На вході водопроводу в проєктовану будівлю встановити прохідний стакан та встановити запірну арматуру в приміщенні будівлі (чавунну засувку із прорезиненим клином).

1.2. В проєктованій будівлі передбачити: два пожежних кран-комплекта (навісні пожежні шафи) із порошковими вогнегасниками та відповідними приєднаннями пожежними гайками ГМ-50 до пожежних рукавів. Пожежні кран-комплекти встановити біля кожного входу та укомплектувати згідно вимог Правил пожежної безпеки України.

Головний інженер ВК№2

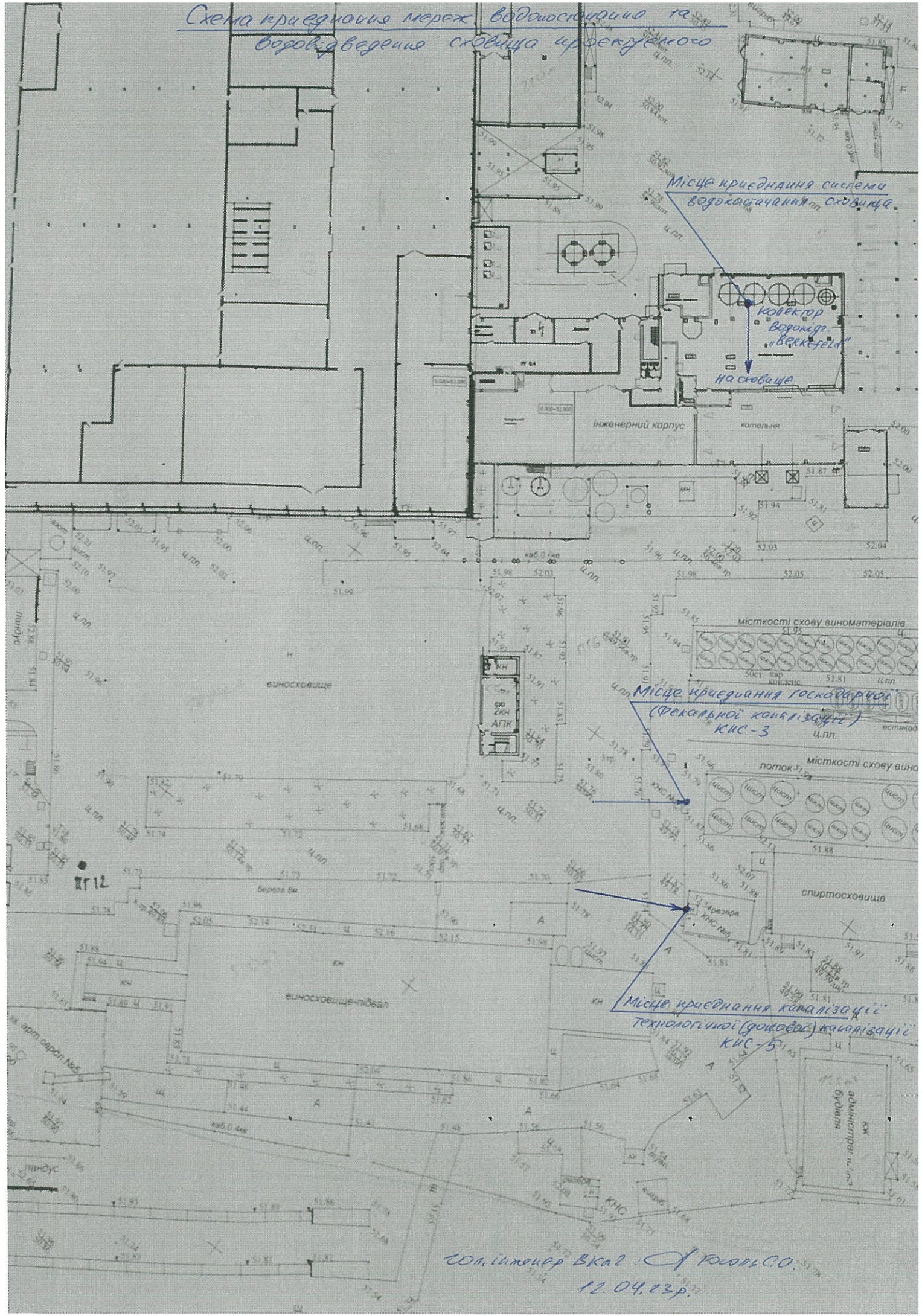
Начальник ЦВЕР



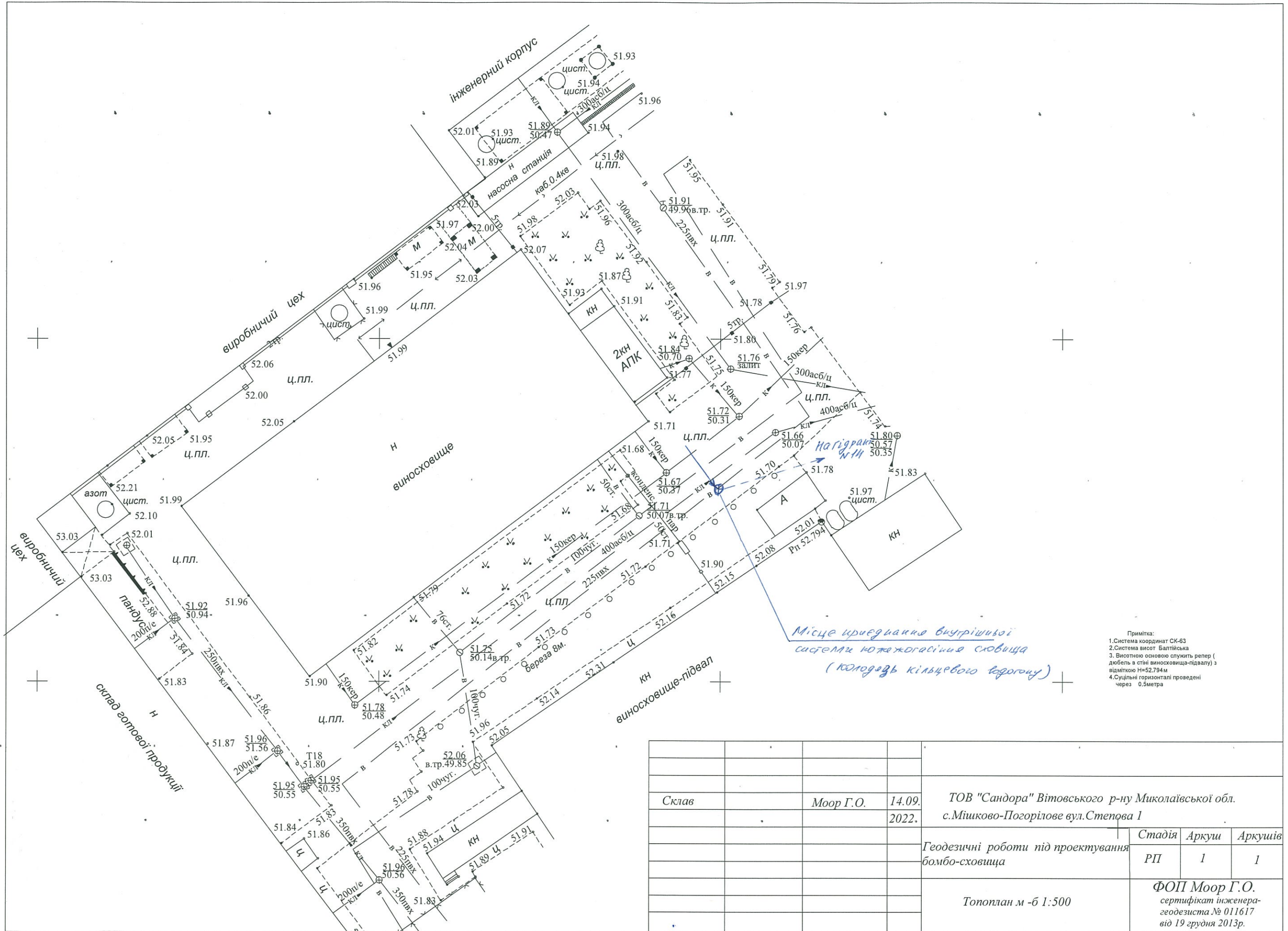
С.О. Гоголь

Д.В. Яковлев

Схема криєднання мереж водостоків та водовведення стовбця іржедненого



ГОЛІНЖЕР ВКАЛ. О. ЮРЬС.О.
12.04.23р.



- Примітка:
1. Система координат СК-63
 2. Система висот Балтійська
 3. Висотною основою служить репер (дубель в стіні виноховища-підвалу) з відміткою Н=52.794 м
 4. Суцільні горизонталі проведені через 0.5 метра

Склав	Моор Г.О.	14.09.2022.	ТОВ "Сандора" Вітовського р-ну Миколаївської обл. с.Мішково-Погорілове вул.Степова 1		
			Геодезичні роботи під проектування бомбо-сховища	Стадія РП	Аркуші 1
			Топоплан м -б 1:500	ФОП Моор Г.О. сертифікат інженера-геодезиста № 011617 від 19 грудня 2013р.	