

ТОВ З ОБМЕЖЕНОЮ
ВІДПОВІДАЛЬНІСТЮ
«ПРОЕКТНА АСОЦІАЦІЯ
«СТРОЙБАТ»



ТОВАРИСТВО З ОБМЕЖЕНОЮ
ВІДПОВІДАЛЬНІСТЮ
«Проектна асоціація «Стройбат»»
Україна, 51900, Дніпропетровська обл.,
м. Кам'янське,
вул. Любавичського Ребе, буд.3, офіс 3-Н
тел. (067) 290-88-94,
stroybatkamenskoe@gmail.com
ЄДРПОУ 44568470,
IBAN UA693348510000000026003196380
АТ «ПУМБ» 334851

Довідка

№ 30/30-1 від 17.07.2023 р.

ТОВАРИСТВО З ОБМЕЖЕНОЮ ВІДПОВІДАЛЬНІСТЮ «Проектна асоціація «Стройбат» повідомляє, що виконання документації в складі робочого проекту по об'єкту: «Реконструкція нежитлової будівлі (літера Б-1) Комунального некомерційного підприємства Кам'янської міської ради "Міська лікарня №1" за адресою: м. Кам'янське, вул. Архівна, 8» – не потребує повторного отримання технічних умов щодо приєднання до електричних мереж електроустановок (в наявності ТУ №б/н від 30.06.2023р. АТ «ДТЕК Дніпровські електромережі»), згідно яких об'єкт забезпечено необхідними потужностями.

Директор
ТОВ «Проектна асоціація «Стройбат»



С.В. Марков

Узгоджено
Замовник:
КНП КМР «Лікарня №1»



Л.О. Полюлях

М.П.

№ _____
На № _____ від _____**ТЕХНІЧНІ УМОВИ ТИМЧАСОВОГО ПРИЄДНАННЯ
до електричних мереж електроустановок**Додаток №1
до договору про тимчасове приєднання
до електричних мереж
від 30 червня 2023 року
№ 0050477562Дата видачі – 30 червня 2023р.
N (ідентифікатор) – ПТП 015792 306023 1 03 61 7 000000 1.**Нежитлове приміщення міської лікарні.
Комунальне некомерційне підприємство Кам'янської міської ради
«Міська лікарня №1».***(назва об'єкта та повне найменування/прізвище, ім'я, по-батькові Замовника)*

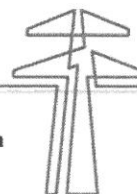
1. Місце розташування об'єкта замовника: Дніпропетровська обл., м. Кам'янське, вул. Архівна, 8.
Функціональне призначення об'єкта – лікувальний заклад.
2. Існуюча дозволена (приєднана) потужність згідно з договором про розподіл електричної енергії – **14,2кВт:**
- | | |
|---------------|------------------|
| I категорія | _____ кВт. |
| II категорія | _____ кВт. |
| III категорія | 14,2 кВт. |

3. Величина максимального розрахункового (прогнозного) навантаження з урахуванням існуючої дозволеної (приєднаної) потужності – **130,0кВт:**
- | | |
|---------------|-------------------|
| I категорія | _____ кВт. |
| II категорія | _____ кВт. |
| III категорія | 130,0 кВт. |

(на підставі поданої Замовником заяви про приєднання №P220623193390 від 22.06.2023; категорії надійності електропостачання об'єкту повинні бути визначені Замовником у відповідності з вимогами чинної нормативно-технічної документації).

**ІЗ ВСТАНОВЛЕННЯМ ТОЧКИ ПРИЄДНАННЯ НА МЕЖІ ЗЕМЕЛЬНОЇ ДІЛЯНКИ
ЗАМОВНИКА (НА МЕЖІ ЦЬОЇ ЗЕМЕЛЬНОЇ ДІЛЯНКИ).****4.1. Тимчасове джерело електропостачання:**

ПС 150/6/6кВ «ДРЗ-10» Ф-14 ПрАТ «КАМЕТ СТАЛЬ», ТП-124 6/0,4кВ АТ «ДТЕК ДНІПРОВСЬКІ ЕЛЕКТРОМЕРЕЖІ». *(диспетчерська назва лінії електропередач, підстанції)*

номер: _____
(опори, комірки)

4.2. Тимчасова точка забезпечення потужності: шини 0,4кВ ТП-124.

номер: _____, (диспетчерська назва лінії електропередач, підстанції)
(опори, комірки)

4.3. Тимчасова точка приєднання:

на вивідних клеммах дооблікового автоматичного вимикача в шафі обліку об'єкту, встановленій на межі балансової належності електромереж.

номер: _____, (диспетчерська назва лінії електропередач, підстанції)
(опори, комірки)

Напруга в точці приєднання: 0,4кВ.

4.4. Прогнозні межі балансової належності та експлуатаційної відповідальності встановлюються в точках приєднання електроустановок.

Вимоги до електроустановок Замовника.

5. Для тимчасового одержання потужності Замовнику необхідно виконати:

5.1. Вимоги до будівництва, реконструкції та/або технічного переоснащення електричних мереж внутрішнього електрозабезпечення електроустановок Замовника (від точок приєднання до місця розташування електроустановок Замовника):

5.1.1. Організація ввідно-розподільного пристрою ВРП 0,4кВ об'єкту. Устаткування ВРП 0,4кВ визначити розрахунками у відповідності до величини потужності 130,0кВт, III категорії, що приєднується. Електричні мережі внутрішнього електрозабезпечення об'єкту організувати з урахуванням вимог чинної нормативно-технічної документації, зокрема в частині вимог до надійності електропостачання.

5.1.2. Організація заходів по компенсації реактивної потужності за умови перевищення нормативного $\text{tg } \phi$ більше ніж 0,35 на межі балансової належності з напругою 0,4кВ.

5.1.3. Перед виконанням заходів з тимчасового приєднання та підключення, виконати відключення та від'єднання існуючої схеми живлення від існуючої точки забезпечення потужності - опори 16 ПЛ 0,4кВ РБ-3 ТП-180, від якої відбувається електропостачання об'єкту 14,2кВт, 0,4кВ, III категорії.

5.2. Вимоги до ізоляції, пристроїв захисного відключення, засобів стабілізації, захисту від перенапруги:

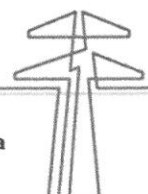
5.2.1. Організація захисту та автоматики, захисту від коротких замикань та перевантажень на базі діючої нормативно-технічної документації та згідно положенням «Правил улаштування електроустановок».

5.2.2. Передбачити встановлення автоматичних вимикачів, обладнаних захистом від витоку струму на землю, в ВРП-0,4кВ об'єкту.

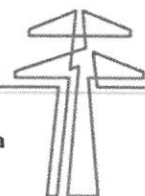
5.3. Вимоги до електропостачання приладів та пристроїв, які використовуються для будівництва та реконструкції об'єктів електромереж:

Додаткові технічні умови приєднання будівельних струмоприймачів, у разі необхідності, одержати додатково.

5.4. Вимоги до безпеки електропостачання:



- 5.4.1. В зв'язку з розміщенням на території об'єкту ділянки кабельної лінії **КЛ 6кВ «ТП-180 – ТП-124»** передбачити заходи з дотримання охоронних зон електромереж. Підключення електроустановок буде здійснено за умови дотримання «Правил охорони електричних мереж» (ПОЕМ) та погодження місця розташування об'єкту. У разі необхідності перенесення мереж звернутися до ОСР за отриманням відповідних технічних вимог. Захисні заходи безпеки електроустановок виконати відповідно до вимог «Правил улаштування електричних мереж» (ПУЕ) та вимог «Правил будови електроустановок. Електрообладнання спеціальних електроустановок. НПАОП 40.1-1.32.01 (ДНАОП 0.00-1.32-01)».
- 5.4.2. Заземлення і захисні заходи з безпеки електроустановок виконати відповідно до вимог «Правил улаштування електроустановок» (ПУЕ) і вимог Правил будови електроустановок. Електрообладнання спеціальних електроустановок. НПАОП 40.1-1.32.01 (ДНАОП 0.00-1.32-01).
- 5.4.3. Приєднання електроустановок Замовника здійснюється за умови дотримання обмежень, що встановлені статтею 27 Закону України «Про ринок електричної енергії», статтею 32 Закону України «Про землі енергетики та правовий режим спеціальних зон енергетичних об'єктів» та «Правилами охорони електричних мереж» (ПОЕМ).
- 5.4.4. Замовник зобов'язаний дотримуватись вимог ПОЕМ та Умов проведення робіт у межах охоронних зон електричних мереж.
- 5.4.5. Забороняється в охоронних зонах повітряних і кабельних ліній, трансформаторних підстанцій, розподільних пунктів і пристроїв виконувати будь-які дії (перелік яких наведений у п.п.12,13 та п.14 ПОЕМ), що можуть порушити нормальну роботу електричних мереж, спричинити їх пошкодження або нещасні випадки.
- 5.4.6. У межах охоронних зон повітряних і кабельних ліній, трансформаторних підстанцій, розподільних пунктів і пристроїв, без отримання дозволу оператора систем розподілу, у віданні яких перебувають ці мережі, а також без присутності їх представника, забороняється виконувати дії, перелік яких наведений у п.25 ПОЕМ.
- 6. Вимоги до влаштування засобу комерційного обліку:**
Відповідно до умов ОСР/постачальника послуги комерційного обліку електричної енергії. Рекомендації щодо улаштування вузла обліку електричної енергії АТ «ДТЕК ДНІПРОВСЬКІ ЕЛЕКТРОМЕРЕЖІ» з урахуванням розділу 1.5 ПУЕ, розділу V та розділу VI Кодексу комерційного обліку електричної енергії, затвердженого Постановою НКРЕКП від 14.03.2018 №311 (зі змінами), розділу 11 ДБН В.2.5.-23-2010 «Проектування електрообладнання об'єктів цивільного призначення». **Конкретні технічні рекомендації з організації розрахункового обліку електроенергії наведені в додатку 1 до даних ТУ.**
7. До початку виконання будівельно-монтажних робіт з електрозабезпечення електроустановок об'єкту замовника технічні рішення, які передбачають використання існуючих інфраструктурних об'єктів електроенергетики, транспорту, комунікаційних мереж, будівель та споруд, попередньо узгодити з власником (балансоутримувачем) об'єкта інфраструктури.



Вимоги до електроустановок оператора системи розподілу.

8. Для тимчасового одержання потужності оператору системи розподілу необхідно виконати:

У випадку необхідності пропонується розробити проєкт зовнішнього електрозабезпечення електроустановок Замовника у відповідності до вимог «Правил улаштування електроустановок» (ПУЕ) та інших діючих нормативних документів із проєктування електроустановок.

- 8.1. Вимоги до будівництва, реконструкції та/або технічного переоснащення електричних мереж зовнішнього електрозабезпечення електроустановок Замовника:

8.1.1. Монтаж в РП 0,4кВ ТП-124 додаткового лінійного автоматичного вимикача з $I_{ном.}=250A$ для можливості підключення проєктованої ЛЕП 0,4кВ. Конкретні технічні рішення щодо характеристик і місця встановлення устаткування визначити проєктом.

8.1.2. Будівництво ЛЕП 0,4кВ від лінійного автоматичного вимикача, що буде встановлений в РП 0,4кВ ТП-124, до об'єкта Замовника. Тип і переріз струмовідних жил проєктованої лінії визначити проєктом у відповідності до величини потужності 130,0кВ, III категорії, що приєднується.

8.1.3. Передбачити встановлення шафи обліку для організації вузла розрахункового обліку (без приладів обліку) на межі балансової належності на об'єкті замовника.

8.1.4. Встановлення в шафі обліку дооблікового автоматичного вимикача з електронним мікропроцесорним розчеплювачем з $I_{ном.}=250A$, з можливістю регулювання уставки дозволеної потужності на рівні 130,0кВт, 0,4кВ, III категорії. Передбачити місця пломбування для цього вимикача з метою унеможливлення його самовільної заміни на вимикач більшого номіналу.

- 8.2. Вимоги до ізоляції, пристроїв захисного відключення, засобів стабілізації, захисту від перенапруги:

Виконання захисту та автоматики, захисту від коротких замикань та перевантажень на базі діючої нормативно-технічної документації та згідно положенням ПУЕ.

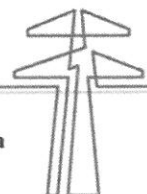
- 8.3. Вимоги до електропостачання приладів та пристроїв, які використовуються для будівництва та реконструкції об'єктів електромереж : не вимагається.

- 8.4. Вимоги до безпеки електропостачання:

Організувати згідно чинним нормам та правилам.

Специфікація та вартість обладнання та матеріалів, необхідних для виконання будівельно-монтажних робіт лінійної частини приєднання:

№ з/п	Перелік обладнання, матеріалів та робіт, необхідних для надання послуги з приєднання	Вартість, тис. грн (без ПДВ)	ПДВ, тис. грн	Всього вартість, тис. грн (з ПДВ)
1	2	3	4	5
	Орієнтовний кошторис			



№ з/п	Перелік обладнання, матеріалів та робіт, необхідних для надання послуги з приєднання	Вартість, тис. грн (без ПДВ)	ПДВ, тис. грн	Всього вартість, тис. грн (з ПДВ)
1	2	3	4	5
	Вартість лінійної складової (остаточно визначається проектом)	568,814	113,763	682,576
1.	В т.ч.: специфікація основного обладнання та матеріалів:			
1.1.	ВИМ. АВТ. ЛИТ.КОР.(ЕЛ-ТРОН.РОЗ.) ЗП/250А (від 96,8 до 151,2 кВт)	9,4176	1,884	11,301
1.2.	КРОНШТЕЙН АДАПТАЦІЇ АВТ. ВИМ. Т2N,Т4N,Т5N	5,030	1,006	6,036
1.3.	КАБЕЛЬ СИЛОВИЙ АПВББШП-1 4Х150	74,811	14,962	89,774
1.4.	МУФТА ЕРКТ 0063-СЕЕ01 150/400	10,067	2,013	12,080
1.5.	ЦЕГЛА КЕРАМ ОДИН ПОЛНОТ 250Х120Х65 М150	11,422	2,284	13,706
1.6.	ТРУБА ПЕ100 SDR17 90 РУ1	2,962	0,592	3,554
1.7.	ШАФА ОБЛІКУ МЕТАЛЕВА 3Ф	4,278	0,856	5,134
2.	В тому числі проектування	25,468	5,094	30,562
3.	В тому числі відведення землі	51,3	10,26	61,56

9. До початку виконання будівельно-монтажних робіт з електрозабезпечення електроустановок об'єкту замовника технічні рішення, які передбачають використання існуючих інфраструктурних об'єктів електроенергетики, транспорту, комунікаційних мереж, будівель та споруд, попередньо узгодити з власником (балансоутримувачем) об'єкта інфраструктури.

**ІЗ ВСТАНОВЛЕННЯМ ТОЧКИ ПРИЄДНАННЯ, ЯКА НЕ ПЕРЕДБАЧАЄ
ЗДІЙСНЕННЯ РЕКОНСТРУКЦІЇ (ТЕХНІЧНОГО ПЕРЕОСНАЩЕННЯ) МЕРЕЖ
ОПЕРАТОРА СИСТЕМИ РОЗПОДІЛУ.**

10.1. Тимчасове джерело електропостачання:

ПС 150/6/6кВ «ДРЗ-10» Ф-14 ПрАТ «КАМЕТ СТАЛЬ», ТП-124 6/0,4кВ АТ «ДТЕК ДНІПРОВСЬКІ ЕЛЕКТРОМЕРЕЖІ». (диспетчерська назва лінії електропередач, підстанції)

номер: _____
(опори, комірки)

10.2. Тимчасова точка забезпечення потужності (точка приєднання):

шини 0,4кВ ТП-124

номер: _____ (диспетчерська назва лінії електропередач, підстанції)

(опори, комірки)

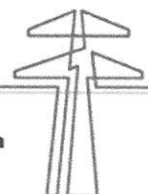
10.3. Тимчасова точка приєднання: шини 0,4кВ ТП-124

номер: _____ (диспетчерська назва лінії електропередач, підстанції)

(опори, комірки)

Напруга в точці приєднання: 0,4кВ.

10.4. Прогнозні межі балансової належності та експлуатаційної відповідальності встановлюються в точках приєднання електроустановок.



11. Для тимчасового одержання потужності Замовнику необхідно виконати:

11.1. Вимоги до будівництва, реконструкції та/або технічного переоснащення електричних мереж внутрішнього електрозабезпечення електроустановок Замовника:

- 11.1.1. Організація ввідно-розподільного пристрою ВРП 0,4кВ об'єкту. Устаткування ВРП 0,4кВ визначити розрахунками у відповідності до величини потужності 130,0кВт, III категорії, що приєднується. Електричні мережі внутрішнього електрозабезпечення об'єкту організувати з урахуванням вимог чинної нормативно-технічної документації, зокрема в частині вимог до надійності електропостачання.
- 11.1.2. Монтаж в РП 0,4кВ ТП-124 додаткового лінійного автоматичного вимикача з $I_{ном.}=250A$ для можливості підключення проєктованої ЛЕП 0,4кВ. Конкретні технічні рішення щодо характеристик і місця встановлення устаткування визначити проєктом.
- 11.1.3. Будівництво ЛЕП 0,4кВ від лінійного автоматичного вимикача, що буде встановлений в РП 0,4кВ ТП-124, до об'єкта Замовника. Тип і переріз струмовідних жил проєктованої лінії визначити проєктом у відповідності до величини потужності 130,0кВ, III категорії, що приєднується.
- 11.1.4. Організація заходів по компенсації реактивної потужності за умови перевищення нормативного $tg \phi$ більше ніж 0,35 на межі балансової належності з напругою 0,4кВ.
- 11.1.5. Перед виконанням заходів з тимчасового приєднання та підключення, виконати відключення та від'єднання існуючої схеми живлення від існуючої точки забезпечення потужності - опори 16 ПЛ 0,4кВ РБ-3 ТП-180, від якої відбувається електропостачання об'єкту 14,2кВт, 0,4кВ, III категорії.

11.2. Вимоги до ізоляції, пристроїв захисного відключення, засобів стабілізації, захисту від перенапруги:

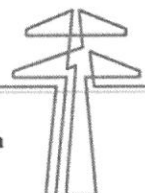
- 11.2.1. Організація захисту та автоматики, захисту від коротких замикань та перевантажень на базі діючої нормативно-технічної документації та згідно положенням «Правил улаштування електроустановок» (ПУЕ).
- 11.2.2. Передбачити встановлення автоматичних вимикачів, обладнаних захистом від витоку струму на землю, в ВРП-0,4кВ об'єкту.

11.3. Вимоги до електропостачання приладів та пристроїв, які використовуються для будівництва та реконструкції об'єктів електромереж:

Додаткові технічні умови приєднання будівельних струмоприймачів, у разі необхідності, одержати додатково.

11.4. Вимоги до безпеки електропостачання:

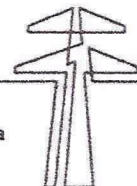
- 11.4.1. В зв'язку з розміщенням на території об'єкту ділянки кабельної лінії *КЛ 6кВ «ТП-180 – ТП-124»* передбачити заходи з дотримання охоронних зон електромереж. Підключення електроустановок буде здійснено за умови дотримання «Правил охорони електричних мереж» (ПОЕМ) та погодження місця розташування об'єкту. У разі необхідності перенесення мереж звернутися до ОСР за отриманням відповідних технічних вимог. Захисні заходи безпеки електроустановок виконати



- відповідно до вимог «Правил улаштування електричних мереж» (ПУЕ) та вимог «Правил будови електроустановок. Електрообладнання спеціальних електроустановок. НПАОП 40.1-1.32.01 (ДНАОП 0.00-1.32-01)».
- 11.4.2. Заземлення і захисні заходи з безпеки електроустановок виконати відповідно до вимог «Правил улаштування електроустановок» (ПУЕ) і вимог Правил будови електроустановок. Електрообладнання спеціальних електроустановок. НПАОП 40.1-1.32.01 (ДНАОП 0.00-1.32-01).
- 11.4.3. Приєднання електроустановок Замовника здійснюється за умови дотримання обмежень, що встановлені статтею 27 Закону України «Про ринок електричної енергії», статтею 32 Закону України «Про землі енергетики та правовий режим спеціальних зон енергетичних об'єктів» та «Правилами охорони електричних мереж» (ПОЕМ).
- 11.4.4. Замовник зобов'язаний дотримуватись вимог ПОЕМ та Умов проведення робіт у межах охоронних зон електричних мереж.
- 11.4.5. Забороняється в охоронних зонах повітряних і кабельних ліній, трансформаторних підстанцій, розподільних пунктів і пристроїв виконувати будь-які дії (перелік яких наведений у п.п.12,13 та п.14 ПОЕМ), що можуть порушити нормальну роботу електричних мереж, спричинити їх пошкодження або нещасні випадки.
- 11.4.6. У межах охоронних зон повітряних і кабельних ліній, трансформаторних підстанцій, розподільних пунктів і пристроїв, без отримання дозволу оператора систем розподілу, у віданні яких перебувають ці мережі, а також без присутності їх представника, забороняється виконувати дії, перелік яких наведений у п.25 ПОЕМ.
- 12. Вимоги до влаштування засобу комерційного обліку:**
- 12.1. Відповідно до умов ОСР/постачальника послуги комерційного обліку електричної енергії. Рекомендації щодо улаштування вузла обліку електричної енергії АТ «ДТЕК ДНІПРОВСЬКІ ЕЛЕКТРОМЕРЕЖІ» з урахуванням розділу 1.5 ПУЕ, розділу V та розділу VI Кодексу комерційного обліку електричної енергії, затвердженого Постановою НКРЕКП від 14.03.2018 №311 (зі змінами), розділу 11 ДБН В.2.5.-23-2010 «Проектування електрообладнання об'єктів цивільного призначення». **Конкретні технічні рекомендації з організації розрахункового обліку електроенергії наведені в додатку 2 до даних технічних умов.**
- 12.2. Передбачити встановлення шафи обліку на межі балансової належності в РП 0,4кВ ТП-124 або на фасаді ТП-124 (остаточно місце встановлення шафи обліку визначити проектом).
- 12.3. Монтаж в шафі обліку дооблікового автоматичного вимикача з Іном.=250А з електронним мікропроцесорним розчеплювачем, з можливістю регулювання уставки дозволеної потужності 130,0кВт, 0,4кВ, III категорії. Передбачити місця пломбування для цього вимикача з метою унеможливлення його самовільної заміни на вимикач більшого номіналу.

**ІЗ ВСТАНОВЛЕННЯМ ТОЧКИ ПРИЄДНАННЯ
В МЕРЕЖАХ СУБ'ЄКТА ГОСПОДАРЮВАННЯ**

13.1. Суб'єкт господарювання: _____, (назва, місце розташування, код ЄДРПОУ)



- 13.2. Тимчасове джерело електропостачання: _____
номер: _____ (диспетчерська назва лінії електропередач, підстанції)
- 13.3. Прогнозні межі балансової належності та експлуатаційної відповідальності встановлюються в точках приєднання електроустановок.
Вимоги до електроустановок Замовника.
14. Для тимчасового одержання потужності Замовнику необхідно виконати:
- 14.1. Вимоги до будівництва, реконструкції та/або технічного переоснащення електричних мереж внутрішнього електрозабезпечення електроустановок Замовника (від точок приєднання до місця розташування електроустановок): _____
- 14.2. Вимоги до ізоляції, пристроїв захисного відключення, засобів стабілізації, захисту від перенапруги: _____
- 14.3. Вимоги до електропостачання приладів та пристроїв, які використовуються для будівництва та реконструкції об'єктів електромереж: _____
- 14.4. Вимоги до безпеки електропостачання: _____
15. Вимоги до влаштування засобу комерційного обліку: _____
16. Замовником погоджено встановлення точки приєднання:
- на межі земельної ділянки (на території цієї земельної ділянки) Замовника (виконання будівельно-монтажних робіт зовнішніх електричних мереж (нове будівництво, реконструкція, технічне переоснащення) від точки забезпечення потужності до точки приєднання здійснюється оператором системи розподілу): **визначається отриманим повідомленням від Замовника про обрання точки приєднання.**
 - яка не передбачає здійснення реконструкції (технічного переоснащення) мереж оператора системи розподілу: **визначається отриманим повідомленням від Замовника про обрання точки приєднання.**
 - в мережах суб'єкта господарювання: **не передбачено.**

Оператор системи розподілу:

**АТ «ДТЕК ДНІПРОВСЬКІ
ЕЛЕКТРОМЕРЕЖІ»**
49107, м. Дніпро
шосе Запорізьке, 22
IBAN UA563348510000000002600848089
АТ «ПУМБ», МФО 334851
ЄДРПОУ 23359034, ІПН 233590304026
Свідоцтво №200054757
E-mail: Dzyga@v@dtek.com
Конт. телефон: +3 8 050 424-16-22

М.П.

«30» червня 2023 року

О. В. Лоба
П.І.Б.

Замовник:

КНП КМР «МЛ №1»
51925, Дніпропетровська обл.
м. Кам'янське, вул. Коваленка, 1
ЄДРПОУ 01985794
ІПН 019857904031
Витяг №1904034500156
з реєстру плаників ПДВ
E-mail: densgroup3@gmail.com
Конт. телефон: +3 8 067-123-33-56

Л. О. Полюлях
П.І.Б.

2023 року

Примітка. Обгрунтованість виборів технічних умов може бути оскаржена до органу виконавчої влади, що реалізує державну політику у сфері нагляду (контролю) в галузі електроенергетики.
Підготовлено – провідний фахівець відділу з технічних приєднань Ганоль Світлана Олександрівна.

