

Паспорт точки/точок розподілу електричної енергії

Енергетичний ідентифікаційний код (ЕІС-код) точки/точок комерційного обліку
62Z9757382368440

Інформація щодо об'єкта Споживача:

- 1) Вид об'єкта: **нежитлове приміщення**
- 2) Адреса об'єкта: **Дніпропетровська обл., м. Дніпро вул. Гоголя 19, прим. 124**
- 3) Ступінь напруги **0,4** кВ; схема живлення за точкою розподілу: ТП-574 РП-0,4кВ А-10, РП-0,4 кВ житлового будинку вул. Гоголя 19-основна / резервна
(непотрібне закреслити)
- 4) Приєднана потужність за точкою розподілу: **20,0** кВт.
- 5) Дозволена потужність: **20,0** кВт.
- 6) Категорія надійності струмоприймачів, в т.ч.:
I категорія: _____ - _____ кВт, II категорія: _____ - _____ кВт, III категорія: **20,0** кВт.
- 7) Встановлені запобіжники чи запобіжні автомати типу АВ на напругу 380 В, струм 36 А.
- 8) Тип та потужність генеруючої установки (генеруючих установок) (номінальна потужність інвертора*): _____ - _____, _____ - _____ кВт.
- 9) Місце встановлення окремих елементів генеруючої установки (генеруючих установок)*

- | назва елемента | місце встановлення |
|--|--------------------|
| 10) Фіксація наявності генерації в мережу з датою початку генерації, яка збігається з датою улаштування вузла обліку _____ - _____, покази засобу комерційного обліку _____ - _____, зафіксовані на дату улаштування засобу комерційного обліку. | |
| 11) Встановлена потужність електроопалювальної установки для електричного опалення**: | _____ кВт. |
- *Зазначається у разі використання альтернативних джерел енергії
**Зазначається у разі встановлення електричного опалення (житлового будинку/квартири побутового споживача).

Межі балансової належності та експлуатаційної відповідальності визначаються відповідно до розділу 2.2. Правил роздрібного ринку електричної енергії та, за необхідності, фіксуються у акті розмежування балансової належності електричних мереж (за ознаками права власності) та експлуатаційної відповідальності сторін, який є Додатком 6 до Договору.

За необхідності оформлення однолінійної схеми (схеми електропостачання споживача із зазначенням ліній, що живлять електроустановки споживача, і точок їх приєднання), така схема відображається у Додатку 7 до Договору.

Відомості про засіб (засоби) вимірювання обліку активної та реактивної електричної енергії, що використовується на об'єкті (об'єктах) споживача, сторону, відповідальну за збереження і цілісність засобів обліку та пломб тощо зазначаються в додатку 3 до Договору та/або в актах технічної перевірки/пломбування.

За необхідності розрахунку втрат електричної енергії, у випадках передбачених ПРПЕЕ та Кодексом комерційного обліку, порядок розрахунку втрат електроенергії в мережі Споживача зазначається в Додатку 8 до Договору.

Паспорт точки/точок розподілу за об'єктом Споживача є невід'ємним додатком до Договору.

Усі зміни та доповнення до цього паспорту оформлюються у разі зміни технічних характеристик об'єкта після отримання послуги з приєднання та/або на підставі узгоджених проектних рішень, виконання яких підтверджено документально, а також у разі встановлення або технічного переоснащення генеруючої установки приватного домогосподарства.

Паспорт точки розподілу складено «02» _____ 04 _____ 2023 року.

Пекалюк Г.В. / **Головний фахівець**

П. І. Б.

Посада



[Signature]

Підпис

Провідний фахівець ВРД Сидоренко Ю.В.
«Оформлено на підставі наявної у оператора системи розподілу інформації, передбаченої п.2.1.10 Правилами роздрібного ринку електричної енергії (о/р 066851)»



**ДТЕК Дніпровські
Електромережі**

Оператор системи
розподілу

АТ «ДТЕК ДНІПРОВСЬКІ ЕЛЕКТРОМЕРЕЖІ»
шосе Запорізьке, 22
м. Дніпро, 49107, Україна
тел.: +38 056 373 50 59
факс: +38 056 373 50 23

АТ «ПУМБ», м. Київ
МФО 334851
код ЄДРПОУ 23359034
ІВАН UA87334851000000002600448085

№ _____
На № _____ від _____

вих. № 16326/1001 від 06.04.2023р

ТОВ «Будінжиніринг»
вул. Сергія Єфремова, 17
м. Дніпро
Дніпропетровська обл.
49000
ЄДРПОУ 35395222

Повідомлення

про приєднання до договору споживача про надання послуг з розподілу електричної енергії.

На Вашу заяву-приєднання до договору споживача про надання послуг з розподілу електричної енергії (далі – договір розподілу) для потреб об'єкту за адресою: Дніпропетровська обл., м. Дніпро, вул. Гоголя, 19, прим. 124 (далі – об'єкт), повідомляємо наступне.

Наше Товариство, як оператор системи розподілу, надає послуги з розподілу електричної енергії та комерційного обліку в межах території ліцензованої діяльності на підставі відповідної ліцензії, виданої Регулятором.

Взаємовідносини, які виникають між оператором системи розподілу та споживачем регулюються Законом України «Про ринок електричної енергії», Правилами роздрібного ринку електричної енергії (далі - ПРРЕЕ), Кодексом систем розподілу (КСР), Кодексом комерційного обліку електричної енергії (КОЕ).

Надавши підписану заяву-приєднання, Ви засвідчили вільне волевиявлення щодо приєднання до умов договору, що є публічним договором та укладається сторонами з урахуванням статей 633, 634, 641, 642 Цивільного кодексу України шляхом приєднання споживача до умов цього договору.

Публічний договір розподілу та публічні додатки до нього, тарифи на послуги з розподілу електричної енергії розміщені на офіційному веб-сайті Товариства dtek-dnem.com.ua

Згідно з п. 2.1.13 ПРРЕЕ невід'ємними частинами договору розподілу є також додатки, що конкретизують умови договору розподілу та не містять публічної інформації.

На підставі наданої Вами та наявної у Товариства інформації щодо об'єкта направляємо Вам підписані з боку Товариства додатки до договору розподілу: а саме : Паспорт точки/точок розподілу електричної енергії», «Відомості про розрахункові засоби обліку активної та реактивної електричної енергії».

Повідомляємо Ваш об'єкт долучено до договору розподілу, о/р 7204/22-195 контокорентний рахунок (ККР) № 110000041333_EIC-коди точок розподілу: 62Z9757382368440.

Звертаємо Вашу увагу, що згідно з п.1.2.15 ПРРЕЕ на роздрібному ринку не допускається споживання (використання) електричної енергії споживачем без укладення договору з електропостачальником. **На виконання вимог ПРРЕЕ Вам необхідно обрати електропостачальника та протягом 4 робочих днів з дати початку дії договору на розподіл, письмово повідомити Товариство** щодо укладення договору з постачальником з обов'язковим зазначенням в листі інформації щодо: назви постачальника, дати початку постачання (не пізніше 5





**ДТЕК Дніпровські
Електромережі**

Оператор системи
розподілу

робочого дня з дати укладення договору на розподіл) та способу оплати послуг з розподілу, згідно обраної Вами комерційної пропозиції, оплата самостійно або через постачальника.

У разі неподання або недотримання термінів подання Товариству запитуваної інформації електропостачання об'єкта буде припинено за заявою попереднього споживача.

Водночас інформуємо, що єдиним постачальником універсальних послуг на території Дніпропетровської області є ТОВ «ДНІПРОВСЬКІ ЕНЕРГЕТИЧНІ ПОСЛУГИ».

Цей лист є невід'ємною частиною договору споживача про надання послуг з розподілу електричної енергії, укладеного між АКЦІОНЕРНИМ ТОВАРИСТВОМ «ДТЕК ДНІПРОВСЬКІ ЕЛЕКТРОМЕРЕЖІ» та ТОВ «Будінжиніринг», з початком дії з **02.04.2023 року**.

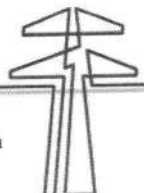
Головний фахівець ВРД
посада


підпис

Г.В. Пекалюк
ініціали, прізвище

Провідний фахівець ВРД Сидоренко Ю.В.





Додаток 3

до Договору споживача про надання послуг з розподілу електричної енергії

о/р 7204/22-195

Відомості про розрахункові засоби обліку активної та реактивної електричної енергії та порядок обліку обсягу розподілу електричної енергії ТОВ «Будінжиніринг»

(скорочене найменування Споживача)

1. Для розрахунку обсягу розподілу електричної енергії використовуються дані засобів обліку електричної енергії, відомості щодо яких наведені в Таблиці 1 цього Додатку

Таблиця 1. Відомості про розрахункові засоби обліку активної та реактивної електричної енергії

№ з/п	Енергетичний ідентифікаційний код точки розподілу (EIC-код)	Адреса	Режим роботи	Дані про засоби комерційного обліку електричної енергії					Точка встановлення засобів обліку	Наявність приладів дистанційного зчитування (+/-)	Клас напруги	Вид навантаження	Примітка
				№ засобу обліку	Тип засобу обліку	К обліку	Параметри вимірювань розрахункових засобів обліку (прийняті до розрахунків)*	Сторона, відповідальна за збереження і цілісність засобів обліку та пломб					
1	62Z975738 2368440	Дніпропетровська обл., м. Дніпро вул. Гоголя 19, прим. 124	цілодобово без вихідних	9054388	NIK 2303 ARP3 1000.MC.1 1	1	A+	ТОВ «Будінжиніринг»	РП-0,4 кВ житлового будинку	-	2	Технологічне обладнання	-

*- Параметри вимірювань розрахункових лічильників (прийняті до розрахунків): A+ -споживання активної електроенергії, A- – генерація активної електроенергії, R+–споживання реактивної електроенергії, R- – генерація реактивної електроенергії.

2. Розрахунковим вважається період з 01 числа розрахункового місяця до такого ж числа наступного місяця. Розрахунковий період прирівнюється до календарного місяця.
3. Покази розрахункових засобів обліку фіксуються Споживачем 01 числа кожного місяця о 00 год. та вибірково можуть контролюватися Оператором системи розподілу.
4. Дані, отримані від Споживача при проведенні процедур їх перевірки та при проведенні розрахунку обсягів розподілу електричної енергії та їх вартості, мають менший пріоритет, ніж дані, отримані, Оператором системи, в тому числі дані з контрольних засобів обліку.
5. Після зняття показів засобів обліку, Споживач оформляє звіт про покази засобів обліку за розрахунковий місяць (Додаток 11 до цього Договору), який складається у двох примірниках, по одному для кожної Сторони, та в перший день наступного розрахункового періоду надає цей звіт Оператору системи наочно або через Особистий кабінет.

Оператор системи розподілу

АТ «ДТЕК ДНІПРОВСЬКІ ЕЛЕКТРОМЕРЕЖІ»

Головний фахівець ВРД

(посада, П.І.Б., підпис)

Г.В. Пекалюк

Код ЄДРПОУ 23350034

«02» 04

2023р.

Провідний фахівець ВРД Сидоренко Ю.В.



АКТ
фіксації первинних показів лічильників,
прийняття засобів обліку та пломб й індикаторів на збереження
при зміні власника об'єкта електроживлення

м. Дніпро

02.04.2023р.

Новий власник об'єкта електроживлення ТОВ «Будінжиніринг» (далі – Споживач), прийняв від попереднього власника об'єкта засоби обліку у стані, вказаному нижче, з такими початковими показами лічильників, які будуть використовуватися для визначення обсягу електричної енергії суб'єктами ринку електричної енергії, у тому числі Оператором системи розподілу та Електропостачальником Споживача при розрахунках за розподілену та спожиту електричну енергію по зазначених нижче точках розподілу.

№ п/п	РЕМ (КР)	ЕІС-код точки/точок розподілу	Фактична адреса (установка)	Дата фіксації показів	Номер лічильника	Належність лічильника	Матеріал лічильника	Розрахунковий коефіцієнт (ТТ,ТН)	№, тип встановлених пломб, місце встановлення	Шкала лічильника	Покази лічильника
1	ДнЕМ: Дніпро вські МЕМ	62Z975738236844 0	м. Дніпро вул. Гоголя 19, прим. 124	02.04.2023	9054388	Клієнт	NIK 2303 ARP3 1000.M C.11	1	1505144 НІК контроль КОРПУС ЛІЧИЛЬНИКА, 20559328 Фаворит ДВЕРІ ШКАФИ ОБЛІКУ, 2984634 Голографическая КОРПУС ЛІЧИЛЬНИКА, Б/Н Індикатор ВЧ поля (встр) ВБУДОВАНИЙ В ЛІЧИЛЬНИК, Б/Н Індикатор магн. поля (встр) ВБУДОВАНИЙ В ЛІЧИЛЬНИК, С46418970. Карат КЛЕМНА КР	АЕспо ж РЕспо ж	4 519,00 861,00

Споживач прийняв на збереження засоби обліку (електролічильник, трансформатори струму, трансформатори напруги, тощо), які знаходяться на його території, та встановлені пломби (з пломбувальним матеріалом), індикатори дії впливу постійного (змінного) магнітного або електричного поля, електромагнітних полів високої частоти, які не мають механічних пошкоджень, мають чіткий відбиток клейма, знаходяться в стані, що свідчить про відсутність впливу постійного (змінного) магнітного або електричного поля на засіб обліку на момент складання цього акту з відповідальністю перед Оператором системи розподілу згідно із ст. 77 Закону України «Про ринок електричної енергії», п 2.3.4 Правил роздрібного ринку електричної енергії та умовами Договору споживача про надання послуг з розподілу електричної енергії (далі - Договір розподілу).

Цей Акт підтверджує чинність Акта про пломбування, складеного з попереднім власником об'єкта, та є невід'ємною частиною Договору розподілу від 02.04.2023р.

Підписи Сторін

Споживач: _____

Оператор системи розподілу АТ «ДТЕК ДНІПРОВСЬКІ ЕЛЕКТРОМЕРЕЖІ»

Головний фахівець ВРД _____ Г.В. Пекалюк

Провідний фахівець ВРД _____



АКТ
фіксації первинних показів лічильників,
прийняття засобів обліку та пломб й індикаторів на збереження
при зміні власника об'єкта електроживлення

м. Дніпро

02.04.2023р.

Новий власник об'єкта електроживлення **ТОВ «Будінжиніринг»** (далі – Споживач), прийняв від попереднього власника об'єкта засоби обліку у стані, вказаному нижче, з такими початковими показами лічильників, які будуть використовуватися для визначення обсягу електричної енергії суб'єктами ринку електричної енергії, у тому числі Оператором системи розподілу та Електропостачальником Споживача при розрахунках за розподілену та спожиту електричну енергію по зазначених нижче точках розподілу.

№ п/п	РЕМ (КР)	ЕІС-код точки/точок розподілу	Фактична адреса (установка)	Дата фіксації показів	Номер лічильника	Належність лічильника	Матеріал лічильника	Розрахунковий коефіцієнт (ТТ,ТН)	№, тип встановлених пломб, місце встановлення	Шкала лічильника	Покази лічильника
1	ДпЕМ: Дніпровські МЕМ	62Z975738236844 0	м. Дніпро вул. Гоголя 19, прим. 124	02.04.2023	9054388	Клієнт	NIK 2303 ARP3 1000.M C.11	1	1505144 НК контроль КОРПУС ЛІЧИЛЬНИКА, 20559328 Фаворит ДВЕРІ ШКАФИ ОБЛПКУ, 2984634 Голографическая КОРПУС ЛІЧИЛЬНИКА, Б/Н Індикатор ВЧ поля (встр) ВБУДОВАНИЙ В ЛІЧИЛЬНИК, Б/Н Індикатор магн. поля (встр) ВБУДОВАНИЙ В ЛІЧИЛЬНИК, С46418970. Карат КЛЕМНА КР	АЕспо ж РЕспо ж	4 519,00 861,00

Споживач прийняв на збереження засоби обліку (електролічильник, трансформатори струму, трансформатори напруги, тощо), які знаходяться на його території, та встановлені пломби (з пломбувальним матеріалом), індикатори дії впливу постійного (змінного) магнітного або електричного поля, електромагнітних полів високої частоти, які не мають механічних пошкоджень, мають чіткий відбиток клейма, знаходяться в стані, що свідчить про відсутність впливу постійного (змінного) магнітного або електричного поля на засіб обліку на момент складання цього акту з відповідальністю перед Оператором системи розподілу згідно із ст. 77 Закону України «Про ринок електричної енергії», п 2.3.4 Правил роздрібного ринку електричної енергії та умовами Договору споживача про надання послуг з розподілу електричної енергії (далі - Договір розподілу).

Цей Акт підтверджує чинність Акта про пломбування, складеного з попереднім власником об'єкта, та є невід'ємною частиною Договору розподілу від 02.04.2023р.

Споживач: *директор Меіна М.Б.*

Оператор системи розподілу АТ «ДТЕК ДНІПРОВСЬКІ ЕЛЕКТРОМЕРЕЖІ»

Головний фахівець ВРД _____ Г.В. Пекалок

Провідний фахівець ВРД Сидоренко Ю.В. _____



ТОВАРИСТВО З ОБМЕЖЕНОЮ ВІДПОВІДАЛЬНІСТЮ
«ДНІПРОВСЬКІ ЕНЕРГЕТИЧНІ ПОСЛУГИ»

вул. Моссаковського Володимира, 7, м. Дніпро,
Дніпропетровська обл., 49044, Україна
тел.: (056) 770 11 55

Код ЄДРПОУ: 42082379

11.04.2023 № 14016/DNEP

на № _____ від _____



Директору ТОВ «БУДІНЖІНІРИНГ»
ЄДРПОУ 35395222
Марині ШЕІНІЙ
вул. Сергія Єфремова, 17
м. Дніпро
49044

*Інформація
про приєднання об'єкту*

На виконання вимог Правил роздрібного ринку електричної енергії, затверджених постановою Національної комісії, що здійснює державне регулювання у сферах енергетики та комунальних послуг, від 14.03.2018 № 312 (зі змінами та доповненнями) ТОВ «ДНІПРОВСЬКІ ЕНЕРГЕТИЧНІ ПОСЛУГИ» повідомляє наступне.

За Вашою заявою-приєднання до договору про постачання електричної енергії споживачу (далі – Договір) № 54723 від 01.01.2021, укладеного між ТОВ «ДНІПРОВСЬКІ ЕНЕРГЕТИЧНІ ПОСЛУГИ» та ТОВ «БУДІНЖІНІРИНГ», 11.04.2023 приєднаний наступний об'єкт:

№ з/п	назва та/або адреса об'єкта	ЕІС-код
1	«нежитлове приміщення», м. Дніпро, вул. Гоголя, 19, приміщення 124	62Z9757382368440

на підставі приєднання зазначеної електроустановки до публічного договору про надання послуг з розподілу (передачі) електричної енергії оператора системи АТ «ДТЕК Дніпровські електромережі».

Для розрахунків за спожиту електричну енергію в базі даних ТОВ «ДНІПРОВСЬКІ ЕНЕРГЕТИЧНІ ПОСЛУГИ» (м. Дніпро) діє особовий рахунок № **521000054723**.

Сподіваємося на подальшу плідну співпрацю.

Головний фахівець
відділу по роботі з договорами



Тетяна ДУБРОВІНА

ЗАЯВА-ПРИЄДНАННЯ до договору про постачання електричної енергії споживачу

Керуючись статтями 633, 634, 641, 642 Цивільного кодексу України, Правилами роздрібного ринку електричної енергії, затвердженими постановою НКРЕКП від 14.03.2018 №312 (далі – ПРРЕЕ), та ознайомившись з умовами договору про постачання електричної енергії (далі – Договір) на сайті електропостачальника **ТОВАРИСТВО З ОБМЕЖЕНОЮ ВІДПОВІДАЛЬНІСТЮ «ДНІПРОВСЬКІ ЕНЕРГЕТИЧНІ ПОСЛУГИ»** ЄІС-код 62X8896229493337 (далі – Постачальник) у мережі Інтернет за адресою: <https://dp.yasno.com.ua>, приєднуюсь до умов Договору на умовах комерційної пропозиції Постачальника з такими нижченаведеними персоніфікованими даними.

Комерційні дані Споживача:

1.	Обрана комерційна пропозиція	<i>Вієвкер</i>
2.	Повна назва (для юридичних осіб) / або Прізвище, ім'я, по батькові (для фізичних осіб)	ТОВАРИСТВО З ОБМЕЖЕНОЮ ВІДПОВІДАЛЬНІСТЮ «БУДІНЖИНІРИНГ»
3.	Унікальний номер запису в Єдиному державному демографічному реєстрі (для фізичних осіб) (за наявності)	
4.	Реєстраційний номер облікової картки платника податків (для фізичних осіб, які через свої релігійні переконання відмовляються від прийняття реєстраційного номера облікової картки платника податків та повідомили про це відповідний орган і мають відмітку в паспорті (або слово «відмова» у разі, якщо паспорт виготовлений у формі картки) – серія та номер паспорта) або код ЄДРПОУ (для юридичних осіб) споживача.	35395222
5.	Обрати статус платника податків (для фізичних осіб-підприємців та юридичних осіб)	<input type="checkbox"/> платник єдиного податку <input type="checkbox"/> платник ПДВ
6.	¹ Тип об'єкта (зазначити найменування об'єкту) та адреса об'єкта. Номер запису про право власності та реєстраційний номер об'єкта нерухомого майна в Державному реєстрі речових прав на нерухоме майно або назва, номер та дата видачі (підписання) документа, який підтверджує право користування об'єктом	Нежитлове приміщення №124, за адресою: м. Дніпро, вул. Гоголя, буд. 19 Договір №98/ПР/03 оренди приміщення від 28.03.2023р.
7.	¹ ЄІС-код об'єкта (площадки вимірювання), ЄІС-код точки комерційного обліку (точки розподілу)	62Z9757382368440
8.	Найменування Оператора, з яким Споживач уклав (укладає) договір споживача про надання послуг з розподілу (передачі) електричної енергії.	АКЦІОНЕРНЕ ТОВАРИСТВО «ДТЕК ДНІПРОВСЬКІ ЕЛЕКТРОМЕРЕЖІ»
9.	Джерело обміну документами (номер засобу зв'язку, офіційна електронна адреса).	makartseva.anastasiya@gmail.com 067-565-31-00, 098-004-60-08
10.	Найменування попереднього постачальника електричної енергії	

Погодившись з цією заявою-приєднанням (акцептувавши її), Споживач засвідчує вільне волевиявлення щодо приєднання до умов Договору в повному обсязі та щодо укладення Угоди про електронний документообіг.

²Початок постачання з *17.04.2023*.

З моменту акцептування цієї заяви-приєднання в установленому ПРРЕЕ та Договором порядку, Споживач та Постачальник набувають всіх прав та обов'язків за Договором і несуть відповідальність за їх невиконання (неналежне виконання) згідно з умовами Договору та чинним законодавством України.

¹ За кожним об'єктом споживача надаються окремі ЄІС-коди точок комерційного обліку. Якщо таких точок більше однієї, їх перелік наводиться у додатку до заяви-приєднання.

² З клієнтами, об'єкти яких приєднуються до мереж вперше, в тому числі, якщо ця заява-приєднання подається через оператора системи, Договір укладається з відкладальною умовою, відповідно до п.3.2.13. ПРРЕЕ.

Своїм підписом Споживач підтверджує згоду на обробку його персональних даних та можливу їх передачу третім особам згідно з чинним законодавством, у тому числі, але не виключно щодо кількісних та/або вартісних обсягів наданих за Договором послуг та з метою забезпечення Постачальником можливості реалізації прав споживача, передбачених п. 4.22 ПРРЕЕ

³ Реквізити Споживача:		
Скорочена назва (за статутом) /або П.І.П/б ТОВ «БУДІНЖИНІРИНГ»		
Юридична адреса:	49000, м. Дніпро, вул. Сергія Єфремова, буд. 7	
Поштова адреса:	49000, м. Дніпро, вул. Сергія Єфремова, буд. 7	
Реквізити податкового документа (№ свідоцтва, виписки)		
Рахунок №		
МФО		
Додаткові контактні дані:	тел. 067-565-31-00, 098-004-60-08	ІПН ел. Адреса makartseva.anastasiya@gmail.com

Споживач зобов'язується у місячний строк повідомити Постачальника письмово, в тому числі за допомогою Електронних Сервісів про зміну будь-якої інформації та даних, зазначених у заяві-приєднанні.

До заяви-приєднання додаються: (помітити документи, що додаються):

- копія паспорта (для фізичних осіб);
- ⁴ копія документа, що підтверджує право власності чи користування об'єктом;
- копія статуту (за наявності);
- ⁴ письмова згода всіх співвласників (користувачів) об'єкту (приміщення) на укладення договору з одним із співвласників (користувачів) - надається у разі, якщо об'єкт Споживача перебуває у власності (користуванні) кількох осіб;
- ⁵ копія декларації (повідомлення) про початок виконання будівельних робіт або дозволу на виконання будівельних робіт (для укладення договору про постачання електричної енергії на будівельні майданчики);
- копія декларації про готовність об'єкта до експлуатації або сертифіката (для новозбудованих та реконструйованих електроустановок);
- документ, що посвідчує право на представництво інтересів особи у випадку подання заяви представником (для фізичних осіб), або документ, що посвідчує право особи діяти від імені юридичної особи (для юридичних осіб);
- ⁴ копія паспорта точки розподілу/передачі об'єкта (площадки вимірювання);
- перелік об'єктів та точок розподілу Споживача з ЕІС-кодами (в разі укладення договору за декількома об'єктами або точками розподілу);
- відомості про обсяги очікуваного споживання електричної енергії (Додаток 4 до Договору);
- витяг з реєстру платників податку, для платника ПДВ;

для фізичних осіб:	для юридичних осіб та фізичних осіб - підприємців:
<input type="checkbox"/> копія довідки про присвоєння ідентифікаційного номера або реєстраційного номера картки платника податків, копія паспорта (для фізичних осіб, які через свої релігійні або інші переконання відмовляються від прийняття ідентифікаційного номера, офіційно повідомили про це відповідні органи державної влади і мають відмітку у паспорті).	<input type="checkbox"/> витяг з Єдиного державного реєстру юридичних осіб, фізичних осіб - підприємців та громадських формувань (далі - ЄДР), роздрукований із мережі Інтернет, або копія довідки, або копія виписки з ЄДР.

⁶ Очікуваний обсяг споживання електричної енергії на перший розрахунковий період:



Відмітка про підписання Споживачем цієї заяви-приєднання та про згоду Споживача на обробку персональних даних

_____ директор М. В. Шеїна
(дата) (посада уповноваженої особи) (П.І.Б. Споживача/уповноваженої особи)
М.П. (за наявності) (особистий підпис)

*** Місце для службових відміток Постачальника	
(заповнюється у разі наявності інформації щодо попереднього споживача при переукладення договору – зміна власника/користувача об'єкта)	
• Код ЄДРПОУ/РНОКПП _____	• № о/р _____
• Наявність заборгованості (так/ні, сума) _____	
• ЕІС-код, назва попереднього постачальника _____	
• Дата № вх. листа про розірвання договору попереднього споживача _____	

³ Заповнюється лише юридичними особами та фізичними особами підприємцями.
⁴ Надається за кожним об'єктом, в разі якщо їх більше одного.
⁵ Надається споживачем об'єкт якого вперше приєднується до електричних мереж.
⁶ Заповнюється в разі не надання Додатку 4.

Додаток №4
до договору про постачання
електричної енергії споживачу

Прогнозовані обсяги постачання електричної енергії Споживачу
ТОВАРИСТВО З ОБМЕЖЕНОЮ ВІДПОВІДАЛЬНІСТЮ «БУДІНЖИНПРИНГ»
(найменування Споживача)

Договір про постачання електричної енергії споживачу № _____ від _____ 20__ р.

1. Прогнозовані обсяги постачання електроенергії:

Прогнозовані обсяги постачання електроенергії на 2023 рік, тис. кВт*год

Січень	Лютий	Березень	Квітень	Травень	Червень	Липень	Серпень	Вересень	Жовтень	Листопад	Грудень	Рік, всього
-	-	-	5,0	5,0	5,0	5,0	5,0	5,0	5,0	5,0	5,0	45,0

Споживач:
ТОВ «БУДІНЖИНПРИНГ»
Директор
М.В. Цейна
(посада, прізвище, І.П.Б.)

М.П.

Додаток 1

до договору споживача про надання послуг з розподілу електричної енергії

Заява-приєднання

За цією заявою-приєднання відповідно до статей 633, 634, 641, 642 Цивільного кодексу України, Закону України «Про ринок електричної енергії», Правил роздрібного ринку електричної енергії, затверджених постановою НКРЕКП від 14 березня 2018 року №312, умов договору споживача про надання послуг з розподілу електричної енергії (далі - Договір), розміщеного на сайті оператора системи розподілу АКЦІОНЕРНЕ ТОВАРИСТВО «ДТЕК ДНІПРОВСЬКІ ЕЛЕКТРОМЕРЕЖІ» (далі – Оператор системи розподілу) за адресою: <http://dtek-dnem.com.ua> ініціюється споживачем:

ТОВАРИСТВО З ОБМЕЖЕНОЮ ВІДПОВІДАЛЬНІСТЮ «БУДІНЖИНІРИНГ»

(прізвище, ім'я, по батькові – для фізичних осіб або повне найменування суб'єкта господарювання фізичної особи-підприємця)

(далі – Споживач), що здійснює діяльність на підставі статуту

(паспортні дані фізичної особи або установчі документи Споживача у випадку здійснення господарської діяльності)

приєднання до умов договору споживача про надання послуг з розподілу електричної енергії за технічними даними Паспорту точки/точок розподілу за об'єктом Споживача** за адресою: м. Дніпро, вул. Гоголя, буд. 19, прим. 124

ЕІС-код точки/точок розподілу 62Z9757382368440

(у разі приєднання за декількома об'єктами їх адреси та ЕІС-коди наводяться окремим перелком, який додається до цієї заяви)

Додатки (вказати документи, що додаються):

- копія паспорту точки/точок розподілу об'єкта Споживача*;**;
- для юридичних осіб та фізичних осіб - підприємців: витяг з Єдиного державного реєстру юридичних осіб, фізичних осіб - підприємців та громадських формувань (далі - ЄДР), роздрукований із мережі Інтернет, або копія довідки, або копія виписки з ЄДР;
- для фізичних осіб: копія довідки про присвоєння ідентифікаційного номера або реєстраційного номера картки платника податків, копія паспорта (для фізичних осіб, які через свої релігійні або інші переконання відмовляються від прийняття ідентифікаційного номера, офіційно повідомили про це відповідні органи державної влади і мають відмітку у паспорті);
- копія документа, яким визначено право власності чи користування на об'єкт (приміщення), або копія документа, що підтверджує право власності чи користування на земельну ділянку або її частину (у разі відсутності на відповідній земельній ділянці об'єкта), право на розміщення електроустановок на території здійснення господарської діяльності з розподілу електричної енергії (у разі відсутності об'єкта Споживача)*;
- письмова згода всіх співвласників (користувачів) об'єкту (приміщення) на укладення договору з одним із співвласників (користувачів) - надається у разі, якщо об'єкт Споживача перебуває у власності (користуванні) кількох осіб;
- копія документа про підтвердження повноважень особи на укладення договору (витяг з установчого документа про повноваження керівника (для юридичних осіб), копія довіреності, виданої в установленому порядку тощо), за необхідності;
- копія декларації (повідомлення) про початок виконання будівельних робіт або дозволу на виконання будівельних робіт (для укладення договору споживача про надання послуг з розподілу електричної енергії на будівельні майданчики)*;
- копія декларації про готовність об'єкта до експлуатації або сертифіката (для новозбудованих та реконструйованих електроустановок)*;
- перелік об'єктів та точок розподілу Споживача з ЕІС-кодами (в разі укладення договору за декількома об'єктами або точками розподілу);
- відомості про обсяги очікуваного споживання електричної енергії у вигляді продовження Додатка 12 до Договору споживача про надання послуг з розподілу електричної енергії.

У випадку, якщо розподіл електричної енергії споживачу здійснюється по тимчасовій схемі в наслідок отримання послуги з тимчасового приєднання новозбудованих, реконструйованих чи технічно переоснащених електроустановок до електричних мереж або/та тимчасової зміни технічних параметрів електроустановок, призначених для споживання електричної енергії у період дії на території України воєнного стану, відповідно до Порядку тимчасового приєднання електроустановок до системи розподілу у період дії в Україні воєнного стану, який затверджений Постановою НКРЕКП №352 від 26.03.2022 року, термін дії Договору споживача про надання послуг з розподілу електричної енергії обмежується на строк, що не перевищує шести місяців, після дати припинення чи скасування на території України воєнного стану. В такому випадку Споживач, відповідно до п.11.2 Договору, даною заявою повідомляє, що після закінчення шестимісячного терміну, після дати припинення чи скасування на території України воєнного стану самостійно припиняє користування електричною енергією без необхідності додаткового попередження від Оператора системи розподілу.

У випадку, якщо розподіл електричної енергії споживачу здійснюється по тимчасовій схемі в наслідок отримання послуги з тимчасової зміни технічних параметрів електроустановок (збільшення потужності), призначених для споживання електричної енергії у період дії на території України воєнного стану, відповідно до Постанови НКРЕКП № 352 від 26.03.2022 Споживач, відповідно до п.11.2 Договору, даною заявою повідомляє, що після закінчення шестимісячного терміну, після дати припинення чи скасування на території України воєнного стану не заперечує проти обмеження потужності до розміру потужності, яка була зазначена у паспорті точки розподілу до її збільшення у відповідності до Постанови НКРЕКП № 352 від 26.03.2022. Для зменшення такої потужності Споживач не потребує будь-яких додаткових повідомлень від ОСР.

Примітка: У разі укладення договору споживача про надання послуг з розподілу електричної енергії за двома та більше об'єктами Споживача, документи з позначкою «» подаються за кожним із об'єктів Споживача.*

*** У разі відсутності або ненадання копії паспорту точки/точок розподілу об'єкта Споживача термін укладення договору споживача про надання послуг з розподілу електричної енергії продовжується на термін, необхідний для оформлення паспорту точки/точок розподілу об'єкта Споживача, але не більше ніж на 10 робочих днів.*

Увага! Погодившись з цією заявою-приєднанням (акцептувавши її), Споживач засвідчує вільне волевиявлення щодо приєднання до умов публічного Договору.

Споживач та Оператор системи розподілу набувають всіх прав та обов'язків за публічним Договором і несуть відповідальність за їх невиконання (неналежне виконання) згідно з умовами Договору та чинним законодавством України з дня виконання сторонами взятих на себе зобов'язань за договором про тимчасове приєднання до електричних мереж, а саме з дати підписання обома Сторонами акту виконаних робіт за наведеним договором.

Своїм підписом Споживач підтверджує згоду на автоматизовану обробку його персональних даних згідно з чинним законодавством та можливу їх передачу третім особам, які мають право на отримання цих даних згідно з чинним законодавством, у тому числі щодо кількісних та/або вартісних обсягів наданих за публічним Договором.

Відмітка про згоду Споживача на обробку персональних даних:

(дата)
Вхід. № 101216534
"03" 04 2023



М. В. Шеїна
(П.І.Б. Споживача/уповноваженої особи)

Реквізити Споживача:**

Код ЄДРПОУ/ідентифікаційний номер 35395222

Поштова адреса: 49000, м. Дніпро, вул. Сергія Єфремова, буд. 7

Розрахунковий рахунок № _____ у _____ МФО
_____, ІПН _____ Статус платника податку на прибуток _____

Телефон: 067-565-31-00, 098-004-60-08 Електронна адреса: makartseva.anastasiya@gmail.com

**** - для фізичних осіб заповнюються дані: ідентифікаційний номер (за наявності), поштова адреса (адреса реєстрації), номер телефону та електронна адреса.**

Відмітка про підписання Споживачем цієї заяви-приєднання:

(дата підписання заяви-
приєднання)



М. В. Шеїна
(П.І.Б. Споживача/уповноваженої особи)

ДОВІДКА ПРО ВІДПОВІДНІСТЬ ВИМОГАМ ПКМУ від 03.03.2022 №187

Учасником ТОВ «БУДІНЖІНІРИНГ» (вказати назву юр.особи), якому належить частка у розмірі 100 % статутного капіталу Товариства, є компанія (особа) Константиновський Денис Якович (країна реєстрації Україна, реєстраційний код 2937208819) та Задвірна Тетяна Михайлівна (країна реєстрації Україна, реєстраційний код 2059300508). Кінцевим бенефіціарним власником ТОВ «БУДІНЖІНІРИНГ» є резидент України (вказати країну) Константиновський Денис Якович та Задвірна Тетяна Михайлівна (вказати ПІБ власника).

Таким чином, ТОВ «БУДІНЖІНІРИНГ» не належить до юридичних осіб, кінцевим бенефіціарним власником, членом або учасником (акціонером), що має частку в статутному капіталі 10 і більше відсотків, яких є Російська Федерація, громадянин Російської Федерації або юридична особа, створена та зареєстрована відповідно до законодавства Російської Федерації

(дата)



М. В. Шеїна
(П.І.Б. Споживача/уповноваженої особи)