

Продовження Додатка
до Договору про надання послуг із
забезпечення перетікань реактивної
електричної енергії
Особовий рахунок № 220090872

Вихідні дані для розрахунку

ФОП Калініченко О.М.

(скорочена назва Споживача)

Адреса об'єкта: м.Фастів, вул.Лугова, кад.№3211200000:09:013:0015

Таблиця 1

Характеристики компенсуючих установок Споживача

Точки присіднання КРП до електромереж Споживача	Тип пристрою КРП*	Номінальна напруга	
		до 1 кВ	1 кВ та вище
---	---	--	--

*Тип: конденсаторні установки (КУ), (кВАр); пристрої КРП, зблоковані з обладнанням, (кВАр); синхронні двигуни (СД), (кВт)

Таблиця 2

№ за/п	ЕІС код	Точка розрахунку ЕЕРП (п/ст., РП, ТП та ін.)	Тип точок вимірювання*	Наявність приладу обліку споживання / генерації так/ні	Активна потужність навантаження, кВт	Реактивна потужність навантаження, кВАр	ЕЕРП, кВт/кВАр
1	2	3	4	5	6	7	8
1	622647035865769 6	ТП-492	A(+), R(+)	04186615	50	25	0,0675

*Тип: R_{c(+)} – вхідна точка вимірювання споживання реактивної електроенергії;

R_{c(-)} – транзитна точка вимірювання споживання реактивної електроенергії;

R_{g(+)} – вхідна точка вимірювання генерації реактивної електроенергії;

R_{g(-)} – транзитна точка вимірювання генерації реактивної електроенергії.

У разі наявності в усіх точках вимірювання засобів обліку, що мають можливість обліковувати електричну енергію за періодами часу, для вхідної та транзитної точок зазначається вимірювання генерації реактивної електроенергії в зоні нічного провалу добового графіку: R_{g(+)}, R_{g(-)}.

Примітка: для субспоживачів в колонці 3 крім точки розрахунку ЕЕРП зазначається № особового рахунку основного споживача, колонки 6, 7 не заповнюються, в колонці 8 зазначається ЕЕРП основного споживача.

Середнє значення ЕЕРП за вхідними точками вимірювання об'єкта D_{ср} = 0,0675 (кВт/кВАр).

Оператор системи розподілу



Гагаріна С.М.
Гагаріна С.М.

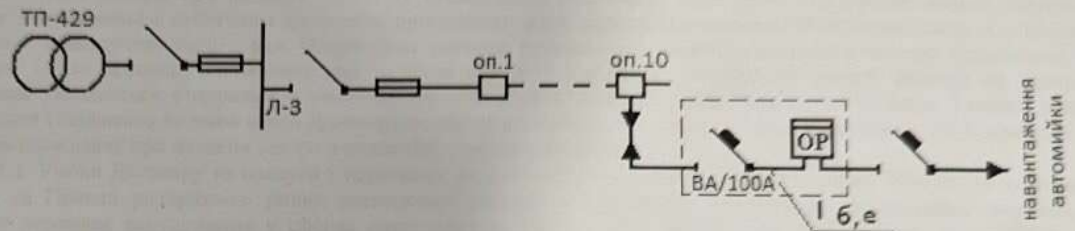
Додаток 7

до Договору споживача про надання послуг з розподілу електричної енергії

Особовий рахунок №220090872

Однолінійна схема електропостачання Споживача

ФОП Калініченко О.М., автомийка,
м.Фастів, вул.Лугова, кад.№3211200000:09:013:0015
еіс-код 6226470358657696



Порядок оформлення схеми:

На схемі слід зазначити:

- межі балансової належності (МБН) та експлуатаційної відповідальності сторін (МЕВС): між Оператором системи розподілу (ОСР) та основним споживачем (Власником мереж)/Споживачем, між основним споживачем (Власником мереж) та Споживачем (субспоживачем);
- точки розподілу електричної енергії для Споживача;
- назви, номери та параметри електроустановок приєднання (ПС, РП, ТП, ВРУ, ГРЩ, тощо), номери секцій, комірок, фідерів;
- лінії електропередач (ЛЕП): кабельні лінії електропередачі (КЛ), повітряних ліній електропередачі (ПЛ) та їх параметри: марка, перетин, номери опор, довжина;
- ЕІС код точки/точок розподілу електричної енергії та місця встановлення розрахункових засобів вимірювання електричної енергії основного споживача (Власника мереж) та Споживача (субспоживача);
- увідні комутуючі та захисні пристрої електроустановок з зазначенням номінального струму (рубильник, запобіжники, автоматичний вимикач тощо);
- компенсуючі установки та їх параметри, у разі їх наявності у основного споживача (Власника мереж) та Споживача (субспоживача) - місце їх встановлення, потужність;
- тип резервного живлення (за наявності, наприклад, дизель-генератор, акумуляторні батареї тощо).

Оператор системи розподілу
провідний фахівець відділу по роботі з договорами

Гагаріна С.М.
08 червня 2022р.



Примітка:

Інформація, що зазначена у цьому додатку, є істотною та обов'язковою для цього Договору. У разі будь-яких змін, зазначених у цьому додатку, Споживач (основний споживач) зобов'язаний повідомити про це Оператора системи розподілу та ініціювати внесення змін до додатку.

Додаток 3

до Договору споживача про надання послуг з розподілу електричної енергії о/р 220090872

Відомості про розрахункові засоби обліку активної та реактивної електричної енергії та порядок обліку обсягу розподілу електричної енергії
ФОП Калініченко О.М.

1. Для розрахунку обсягу розподілу електричної енергії використовуються дані засобів обліку електричної енергії, відомості щодо яких наведені в Таблиці 1

Таблиця 1. Відомості про розрахункові засоби обліку активної та реактивної електричної енергії

№ з/п	Енергетичний ідентифікаційний код точки розподілу (ЕІС-код)	Адреса	Режим роботи	Дані про засоби комерційного обліку електричної енергії					Точка встановлення засобів обліку	Навантаження приладів вимірювання (+/-)	Клас напруги	Вид навантаження	Примітка
				№ засобу обліку	Тип засобу обліку	К-т обліку	Параметри вимірювань розрахункових засобів обліку (прийняті до розрахунків)*	Сторона, відповідальна за збереження і цілісність засобів обліку та пломб					
1	662Z6470358657696	Фастів, Лугова	Щоденово	04186615	GAMA300	1	A+: 0000000 R+: 0000000	споживач	-	II	постійний	-	

* - Параметри вимірювань розрахункових лічильників (прийняті до розрахунків): A+ - споживання активної електроенергії, A- - генерація активної електроенергії, R+ - споживання реактивної електроенергії, R- - генерація реактивної електроенергії.

2. Розрахунковим вважається період з 31 числа розрахункового місяця до такого ж числа наступного місяця. Розрахунковий період прирівнюється до календарного місяця.

3. Покази розрахункових засобів обліку фіксуються Споживачем 31 числа кожного місяця о 00 год. та вибірково можуть контролюватися Оператором системи розподілу.

4. Дані, отримані від Споживача при проведенні процедур їх перевірки та при проведенні розрахунку обсягів розподілу електричної енергії та їх вартості, мають менший пріоритет, ніж дані, отримані Оператором системи, в тому числі дані з контрольних засобів обліку.

5. Після зняття показів засобів обліку, Споживач оформляє звіт про покази засобів обліку за розрахунковий місяць (Додаток 11 до цього Договору), який складається у двох примірниках, по одному для кожної Сторони, та в перший день наступного розрахункового періоду надає цей звіт Оператору системи наочно або через Особистий кабінет.

Оператор системи розподілу

провідний фахівець відділу по роботі з договорами Гагаріна С.М.

08 червня 2022 р.

