



ПЕРЕЯСЛАВСЬКА МІСЬКА РАДА ВІДДІЛ ОСВІТИ

вул. І.Мазепи,11, м. Переяслав Бориспільського району
Київської області, 08400, телефон (04567) 5-18-54, e-mail: vidocvit@ukr.net
Код ЄДРПОУ 02143749


від 08 травня 2023 року № 138/01-23

ФОП Руденко В.С.

ztbldg@gmail.com

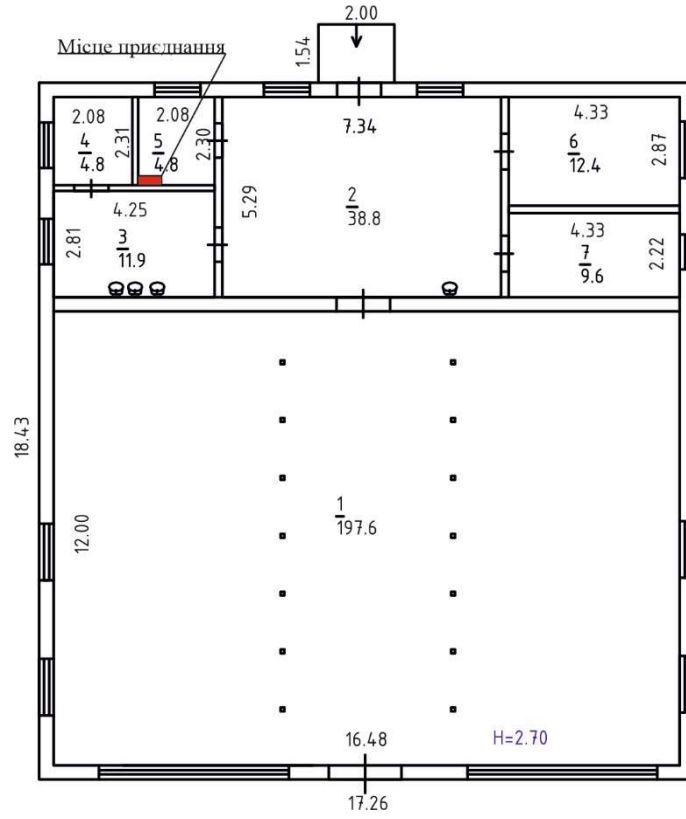
На Ваше звернення про наявність необхідних інженерних потужностей для проектування об'єкта «**Нове будівництво захисної споруди цивільного захисту (протирадіаційне укриття) на території Переяславської гімназії №5, Переяславської міської ради по вул. Космонавтів, 22, у м.Переяслав Бориспільського району Київської області**», Відділ освіти Переяславської міської ради повідомляє наступне:

Відповідно до існуючих договорів з постачальниками (балансоутримувачами) інженерних мереж, та виходячи з наявних потужностей інженерних мереж, повідомляємо, що підключення вищезазначеного об'єкта будівництва до інженерних мереж може здійснюватися за рахунок власних потужностей та від внутрішньомайданчикових мереж, а саме:

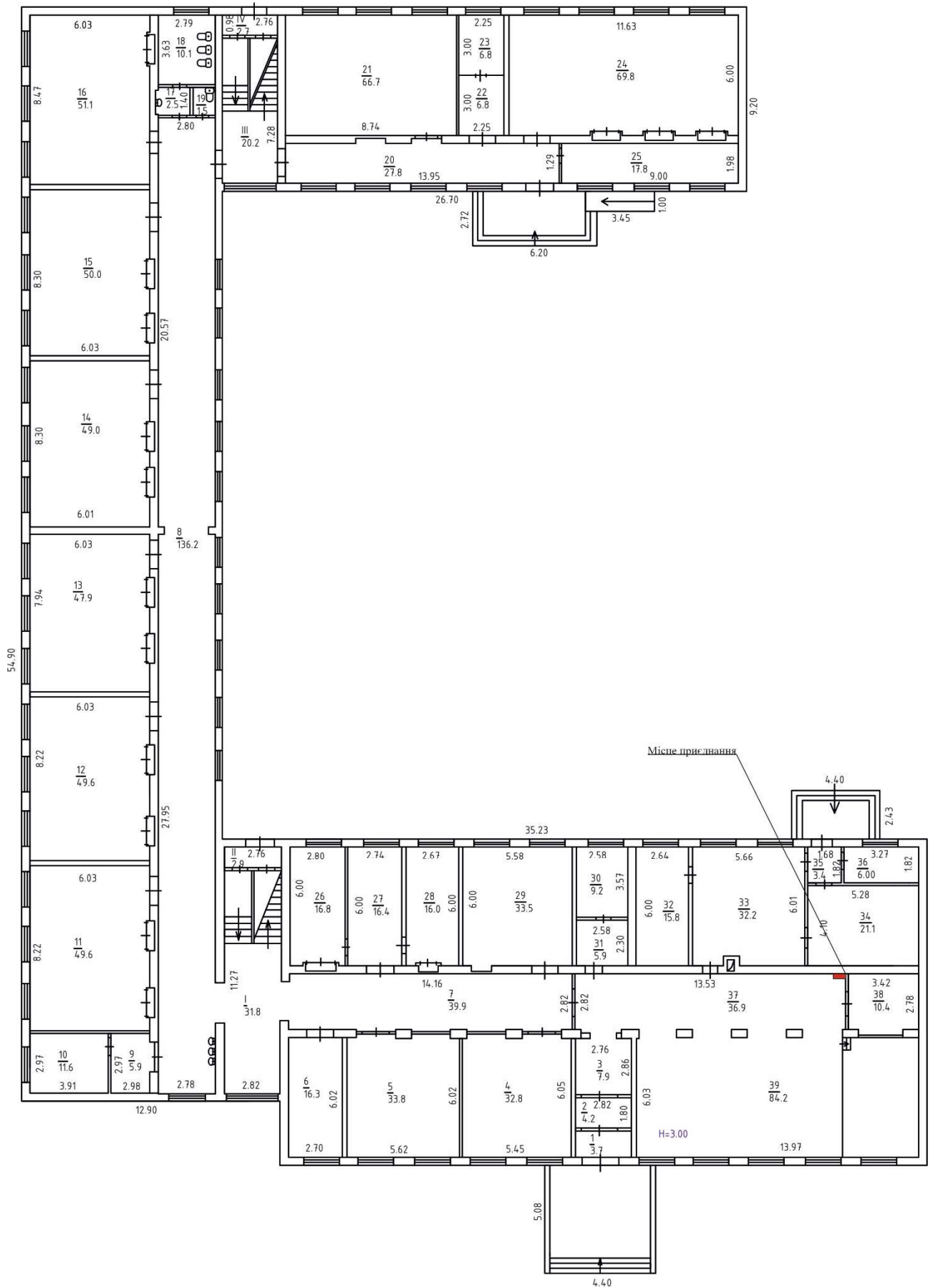
- **Мережі водопостачання та каналізації** – здійснювати від внутрішньо майданчикових мереж (наявний існуючий договір з постачальником (з необхідними потужностями).
Точка приєднання - від існуючого колодязя (точне місце визначається проектними рішеннями)
 - **Мережа електропостачання** - здійснювати від внутрішньо майданчикових мереж (наявний існуючий договір з постачальником (з необхідними потужностями вільні- 16 кВт).
Точка приєднання – від ВРП розташованого в будівлі їдальні, приміщення №5.
 - **Система зв'язку**- здійснювати від внутрішньо майданчикових мереж (наявний існуючий договір з постачальником.
Точка приєднання – Будівля гімназії, існуюча лінія зв'язку в приміщенні актового залу, №37.
 - **Мережа internet** – здійснювати від внутрішньо майданчикових мереж (наявний існуючий договір з постачальником.
Точка приєднання – Будівля гімназії, від розподільчої шафи в приміщенні коридору №1.
 - **Мережа тепlopостачання** - джерелом тепlopостачання служить існуюча котельня.
Точка приєднання - від існуючої теплової мережі (точне місце визначається проектними рішеннями)
 - **Зовнішнє пожежогасіння**- передбачити від існуючого пожежного резервуару.
- Начальник відділу освіти  Петро ЯРМОЛЕНКО



Місце приєднання до мережі електропостачання



Місце приєднання до мережі зв'язку



Місце приєднання до мережі internet

