



**Інститут
Укрдорпроект**

Україна, Київ, Червоноткацька, 29а
02094, Київ-94, а/с – 101
+ 38 (044) 223-00-20
info@ukrdorproekt.com

Вих. № ВЛ-Т2608-КМ21-393-10/22
Від 26.10.2022

**НАЧАЛЬНИКУ
СЛУЖБИ АВТОМОБІЛЬНИХ ДОРІГ
У ЧЕРНІВЕЦЬКІЙ ОБЛАСТІ
І. В. ГАХУ**

[Т2608-КМ21] Щодо електропостачання об'єкту

Шановний Ігорє Вячеславовичу

ТОВ «ІНСТИТУТ УКРДОРПРОЕКТ» розробляє коригування проекту капітального ремонту автомобільної дороги загального користування державного значення Т-26-08 Сторожинець – контрольно – пропускний пункт «Красноїльськ» на ділянці км 21+354 – км 28+694, Чернівецька область.

При проектуванні стаціонарного зовнішнього освітлення:

- 1) Було погоджено точку підключення з Красноїльською селищною радою. (Лист Красноїльської селищної ради від 03.08.2022 року № 553 «Щодо точки приєднання зовнішнього освітлення») (Додаток № 1);
- 2) Було отримано Технічні вимоги для приєднання електроустановок замовника від електричних мереж суб'єкта господарювання, що були видані «Чернівецькою митницею» (Додаток № 2).

Проектування перевлаштування ліній електропередач 0,4 - 10 кВ виконувалось відповідно до «Завдання на винесення існуючих мереж 0,4-10 кВ, у зв'язку з упорядкуванням габаритів проїзної частини дороги та земляного полотна на ділянці км 21+354 – км 28+694 під вимоги існуючих державних стандартів в Чернівецькому р-ні, смт. Красноїльськ» виданого департаментом з експлуатації та ремонту розподільчих мереж (Додаток № 3).

З повагою,
Заступник генерального директора

Вик.: Юрій ЮРЧИК
Тел.: +38 (095) 354-67-54
e-mail: y.yurchyk@ukrdorproekt.com

Сергій КОРЕЦЬКИЙ



УКРАЇНА

КРАСНОЇЛЬСЬКА СЕЛИЩНА РАДА
ЧЕРНІВЕЦЬКОГО РАЙОНУ, ЧЕРНІВЕЦЬКОЇ ОБЛАСТІ

59022, смт. Красноільськ, Чернівецький район, Чернівецької області, вул. Штефан чел Марє 157, тел. 63-3-48

" 03 " 08 2022 року, вих. № 553
на №583 від 01.08.2022 року

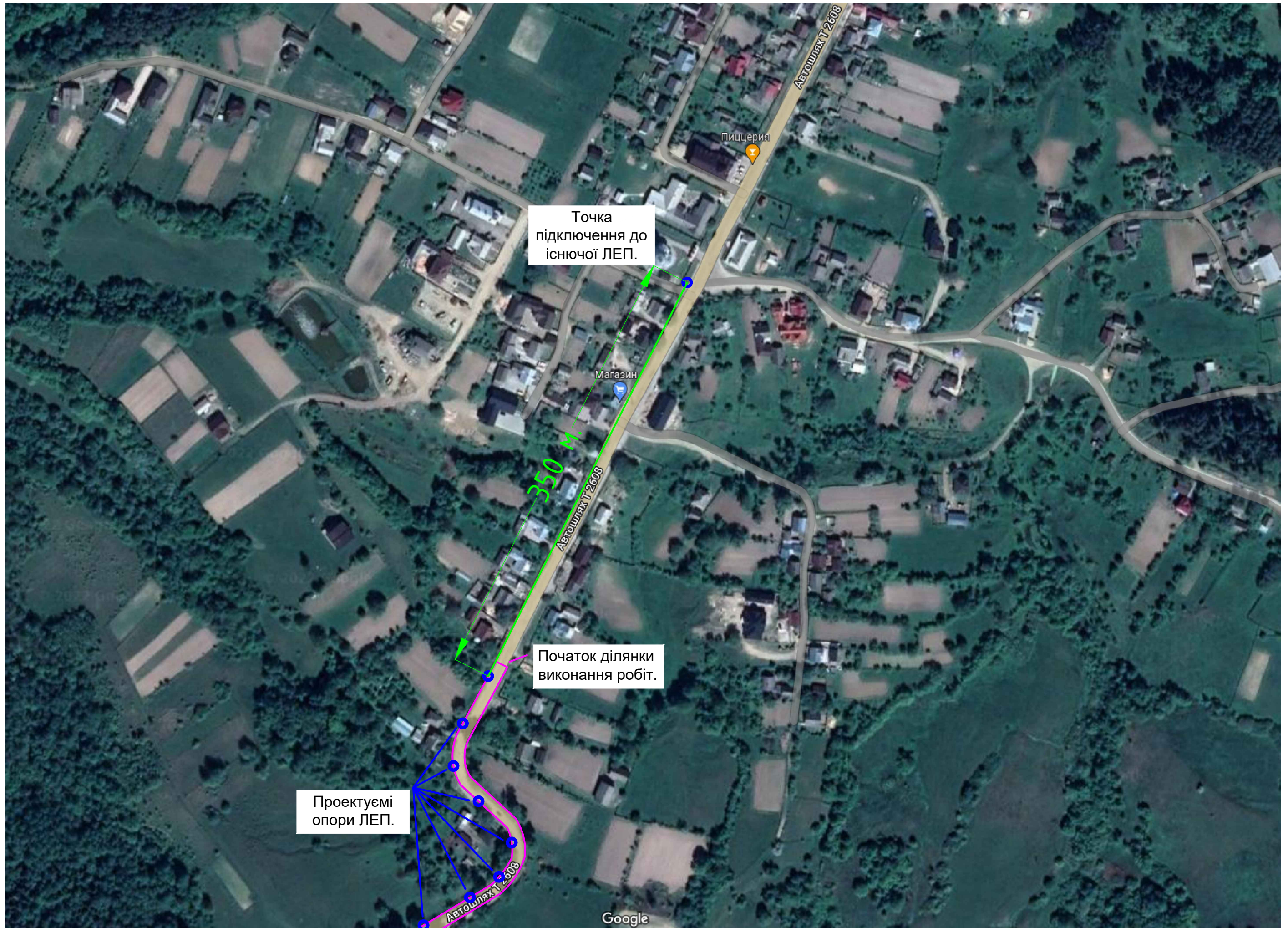
СЛУЖБИ АВТОМОБІЛЬНИХ ДОРІГ
УЧЕРНІВЕЦЬКІЙ ОБЛАСТІ

Красноільська селищна рада Чернівецького району Чернівецької області погоджує приєднання зовнішнього освітлення на ділянці км 21+354 - км 21-750 автомобільної дороги загального користування державного значення Т-26-08 "Сторожинець - Контрольно- пропускний пункт "Красноільськ" до мереж вуличного освітлення смт. Красноільськ.

Додаток: Схема точки підключення додається.

СЕЛИЩНИЙ ГОЛОВА  Степан ДРАГУН

Схема точки підключення



Дата, видачі «__» _____ 2022 р. року, дійсні до 31.12.2022р.

ТЕХНІЧНІ ВИМОГИ

**для приєднання електроустановок замовника
від електричних мереж суб'єкта господарювання**

1. Місцезнаходження об'єкта споживача: на території п\п «Красноільськ»

Технічні вимоги видані «Чернівецькою митницею» (основний споживач) Службі автомобільних доріг у Чернівецькій обл. (замовник) на освітлення Майданчику відпочинку автомобільної дороги.

2. Встановлена потужність 2,0 кВт.

у тому числі:

і-категорія -	-	кВт.
у тому числі: для енергоопалення аварійної броні	-	кВт.
технологічної броні	-	кВт.
I-категорія	-	кВт.
у тому числі: для енергоопалення аварійної броні	-	кВт.
технологічної броні	-	кВт.
III- категорія у тому числі: для аварійної броні	-	2,0 кВт.
технологічної броні	-	кВт.

3. Рік будівництва 2022 р.

4 Категорія надійності електропостачання- **третя (III)**

5 Джерело електропостачання –ПС-110/10 «Красноільськ» ПЛ-10,0 кВ.Л-44 «Слатина» КТП-827 РУ-0,4 кВа. Чернівецької митниці

(ТП, власник ТП, блок-станція)

6. Точка підключення РУ-0.4кВ. ТП №827 напругою 380 В., через автоматичний вимикач 16 А. та облік

7. Струмоприймачі споживача можуть бути підключені після виконання замовником технічних умов АТ «Чернівціобленерго» та договору про постачання електричної енергії і інших договорів, укладення яких передбачено Правилами користування електричною енергією.

8. Для одержання потужності замовнику необхідно:

8.1) встановити дообліковий автомат згідно потужності та прилад обліку ел.-енергії в прозорому ящику від ТП-827; змонтувати силовий ввід кабелем СІП до об'єкту підключення; (встановлення обліку та прокладання кабеля виконати згідно правил ПТЕ та ПУЕ)

8.2) надати однолінійну схему згідно вимог ПУЕ

8.3) лінії основного живлення змонтувати ввідний кабель від ТП- 827 та виконувати обслуговування в разі потреби

8.4) лінії резервного живлення **не підключена**

8.5) реконструкція джерела **виконувати при потребі**

9. Релейний захист і автоматика, захист вад коротких замикань та перевантажень – **виконати згідно вимог ПТЕ та ПУЕ**

10. Надати митниці копії протоколів вимірювання **контуру заземлення, петлі фаза-нуль та перехідних процесів та копії дозволу на розміщення в п/п «Краноїльськ»**

11. Організація зв'язку 0372 55 38 79

12. Компенсація реактивної потужності **проводити згідно пропорційно до використаної ел.-енергії згідно показників лічильника, та виставлених рахунків Сторожинецького РЕМ**

13. Прогнозовані межі балансової належності та експлуатаційної відповідальності: **відповідальність за ЛЕП від ТП-827 до Майдачику відпочинку автомобільної дороги лежить на замовнику**

14. Резервна потужність для споживачів, які будуть підключені в перспективі на договірних умовах **не можлива без погодження митниці**

15. Оформити дозвіл на підключення об'єкта під напругу – **Сторожинецький РЕМ та погодити з митницею**

Начальник Чернівецької
митниці

Начальник управління АГД

Начальник відділу експлуатації майна
та матеріального забезпечення



Михайло ТОВТ

Василь МЕЛЬНИЧУК

Юрій ЧУМАК

«ЗАТВЕРДЖЕНО»

Заступник керівника
департаменту з експлуатації та
ремонту розподільчих мереж

Лісничук В.М.

« _____ » _____ 2022 р.

ЗАВДАННЯ НА ПРОЄКТУВАННЯ

№ п/п	Розділ завдання на проєктування	Дані і передбачувані заходи
1	2	3
1	Назва та місцезнаходження об'єкту	Винесення існуючих мереж 0,4-10 кВ. у зв'язку з упорядкуванням габаритів проїзної частини дороги та земельного полотна на ділянці км 21+354-км 28+694 під вимоги існуючих діючих державних стандартів в Чернівецькому р-ні, смт.Красноільськ.
2	Підстава для проєктування	– Звернення служби автомобільних доріг до АТ «Чернівціобленерго»;
3	Вид будівництва	- реконструкція
4	Термін початку і закінчення будівництва	Початок – 2022 рік. Нормативна тривалість будівництва – визначити проєктом
5	Дані про замовника	- Державне агентство автомобільних доріг України(Укравтодор) служба автомобільних доріг у Чернівецькій області 58018, м. Чернівці, вул. Головна, 205.
6	Спосіб виконання робіт	Підрядний
7	Характер фінансування	Бюджетне
8	Необхідність розрахунку ефективності інвестицій	Не вимагається
9	Стадійність проєктування	Робочий проєкт у відповідності до п. 4.6.1 та Додатків Е і Ж ДБН А.2.2-3:2014
10	Клас наслідків	Визначається проєктом
11	Черговість будівництва	Одна черга
12	Особливі умови будівництва	– сейсмічність 7 балів; – район за характеристичним значенням ожеледі – 4-ий район (20 Н/м, 22 мм); – район за характеристичним значенням вітрового тиску – 3-ий район (500 ПА).
13	Основні архітектурно – планувальні вимоги і характеристики об'єкту, що проєктується	Проєктування з дотриманням будівельних та галузевих нормативно правових актів
14	Інженерні вишукування, обстеження, обмірні роботи	Виконати згідно нормативних документів
15	Основні технічні показники об'єкту	– матеріал опор – залізобетон; – тип стоек – вібровані (СК); – тип стоек – вібровані (СВ); – матеріал опор – дерево; – провід – ізолюваний СІП 1х50; – провід – ізолюваний СІП 4х50; – провід – неізолюваний А-35.

16	Під'їзні дороги	З використанням існуючої дорожньої мережі
17	Технічні рішення	<ol style="list-style-type: none"> 1. Запроектувати винесення ПЛ-10кВ Л-44 «Слатіна»: <ul style="list-style-type: none"> – проводом марки ЗСП 1х50; – арматуру, затискачі для ПЛЗ-10 кВ передбачити типу SICAME, або аналог; – опори тип СВ-10,5 СК-10,5 2. Запроектувати винесення ЛЕП-0,4кВ: <ul style="list-style-type: none"> – проводом марки СП 4х50 – тип стояків – залізобетонні, вібровані (СВ); – проводи ПЛІ 0,4 кВ – ізольовані самоутримні, що не розповсюджують горіння, типу СП-5; – арматуру, затискачі для ПЛІ 0,4 кВ передбачити типу SICAME, або аналог. 3. Проектування виконувати у відповідності до ДБН України та ПУЕ. 4. Вартість будівництва визначається проектом 5. Здійснити заходи в межах чинного законодавства з метою вирішення питань щодо відведення на користь ОСР земельних ділянок для розташування об'єктів електроенергетики
18	Необхідність розробки проєктних рішень в декількох варіантах	Не вимагається
19	Необхідність розроблення тимчасової схеми електричного постачання споживачі	Не вимагається
20	Необхідність попереднього погодження	З усіма зацікавленими організаціями та особами Узгодити з ОСР проєкт з оформленням технічного рішення.
21	Виготовлення демонстраційних матеріалів	Не вимагається
22	Вимоги до обігріву і систем кондиціонування об'єктів	Не вимагається
23	Вимоги до енергозбереження і енергоефективності	Згідно діючих нормативних документів
24	Вимоги до системи обліку	Не вимагається
25	Вимоги по впровадженню нової техніки і передового досвіду, показники зниження матеріаломісткості і трудомісткості будівництва	<ol style="list-style-type: none"> а) застосувати прогресивні проєктні рішення, обладнання і будівельні конструкції прийняти підвищеної заводської готовності, які відповідають вимогам технологічності будівництва і експлуатації; б) домогтися покращення техніко – економічних показників
26	Вимоги до благоустрою території	Визначити проектом
27	Вимоги до захисту території і об'єктів	Не вимагається
28	Вимоги екологічної безпеки	Згідно діючих нормативних документів
29	Заходи по захисту навколишнього середовища	<ol style="list-style-type: none"> а) Провести оцінку впливу об'єкту запланованої діяльності на навколишнє середовище з врахуванням вимог розділу 2 ДБН А.2.2-1-2003. Обґрунтувати достатність прийнятих рішень для забезпечення допустимих рівнів впливу об'єкту запланованої діяльності. б) Визначити перелік і об'єми утворених відходів, які утворюються при виконанні будівельно – монтажних робіт і експлуатації об'єкту запланованої діяльності. в) Визначити заходи з охорони земель від забруднення демонтованим обладнанням і відходами, від забруднення нафтопродуктами, а також по плануванню і рекультивациі

		<p>земель (за необхідності).</p> <p>г) При проведенні оцінки впливу об'єкту планової діяльності на навколишнє середовище особливу увагу приділити оцінці впливу на рослинний світ. Передбачити відповідні заходи з їх мінімізації (за необхідності).</p> <p>д) Застосовувати сучасні екологічно безпечні технології.</p> <p>е) В склад матеріалів ОВНС вкласти всі вихідні дані, які використовуються при проведенні оцінки впливу на навколишнє середовище.</p> <p>ж) передбачити заходи по раціональному використанню земельних угідь при виборі трас для будівництва електромереж;</p> <p>з) забезпечити органічний зв'язок об'єкту з навколишнім середовищем і існуючою забудовою</p>
30	Вимоги до охорони праці і промислової безпеки	Згідно діючих нормативних документів
31	Вимоги до розробки заходів з цивільного захисту (цивільної оборони)	Не вимагається
32	Вимоги до режиму пожежної безпеки	Згідно діючих нормативних документів
33	Вимоги для розроблення спеціальних заходів	Не вимагається
34	Вихідні дані для складання інвесторської кошторисної документації	Проектні рішення
35	Додаткові вимоги до проекту	<p>а) При проектуванні будівель і споруд використовувати державні будівельні норми України (ДБН України).</p> <p>б) Додаткові проектні роботи при зміні цього завдання виконуються за додатковою угодою.</p> <p>в) Відведення земельних ділянок під проєктовані об'єкти погоджується з землевласниками та землекористувачами.</p>
36	Термін виконання робочого проекту	Згідно з календарним графіком
37	Вихідні матеріали	а) Топогеодезична основа;
38	Кількість примірників, що передаються замовнику	Чотири примірники повного комплекту ПКД на папері та на електронному носії
39	Примітки	

Головний інженер РЕМ



О.О.Фесик

Інженер ВТГ РЕМ



С.О.Николайчук

