

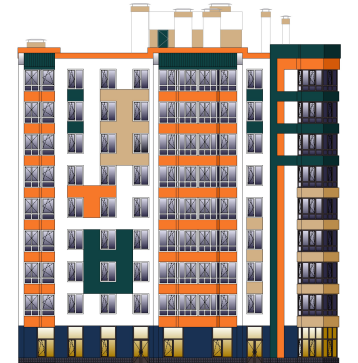
ЕНЕРГЕТИЧНИЙ СЕРТИФІКАТ БУДІВЛІ

Адреса (місцезнаходження) будівлі: м. Черкаси, вул. Сергія Амброса, 33, 35/1, вул. Різдвяна, 34

Функціональне призначення та назва: Житловий будинок. Будівництво багатоповерхового житлового будинку з вбудовано-прибудованими приміщеннями громадського призначення

Відомості про конструкцію будівлі:

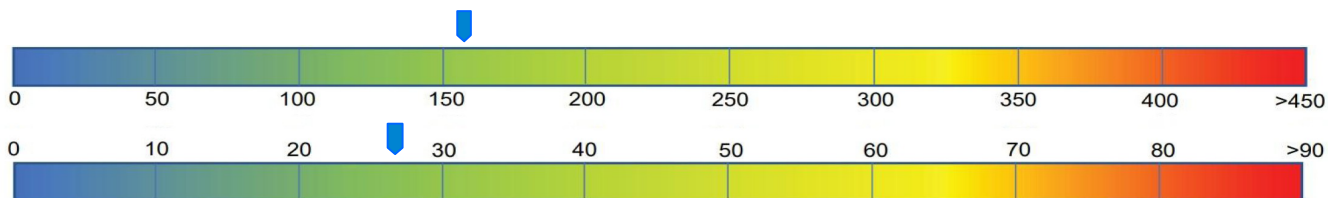
загальна площа, м ² :	4145.73
загальний об'єм, м ³ :	18056.87
опалювана площа, м ² :	3816,224
опалюваний об'єм, м ³ :	11382,066
кількість поверхів:	9
рік прийняття в експлуатацію:	Нове будівництво. Проект
кількість під'їздів або входів:	1



Шкала класів енергетичної ефективності	Клас енергетичної ефективності
Високий рівень енергоефективності	
A <math><42,5 \text{ кВт} \times \text{год}/\text{м}^2</math>	
B <math><68 \text{ кВт} \times \text{год}/\text{м}^2</math>	
C $\leq 85 \text{ кВт} \times \text{год}/\text{м}^2$	
D $\leq 102 \text{ кВт} \times \text{год}/\text{м}^2$	
E $\leq 114,75 \text{ кВт} \times \text{год}/\text{м}^2$	
F $\leq 127,5 \text{ кВт} \times \text{год}/\text{м}^2$	
G $>127,5 \text{ кВт} \times \text{год}/\text{м}^2$	
Низький рівень енергоефективності	
Питоме споживання енергії на опалення, гаряче водопостачання, охолодження будівлі, кВт х год/м ²	90,62

Питоме споживання первинної енергії, кВт х год/м² за рік:

159,23



Питомі викиди парникових газів кг/м² за рік :

27,52

Серія та номер кваліфікаційного атестата енергоаудитора: **ЕЕ 00074**