









































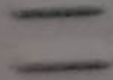






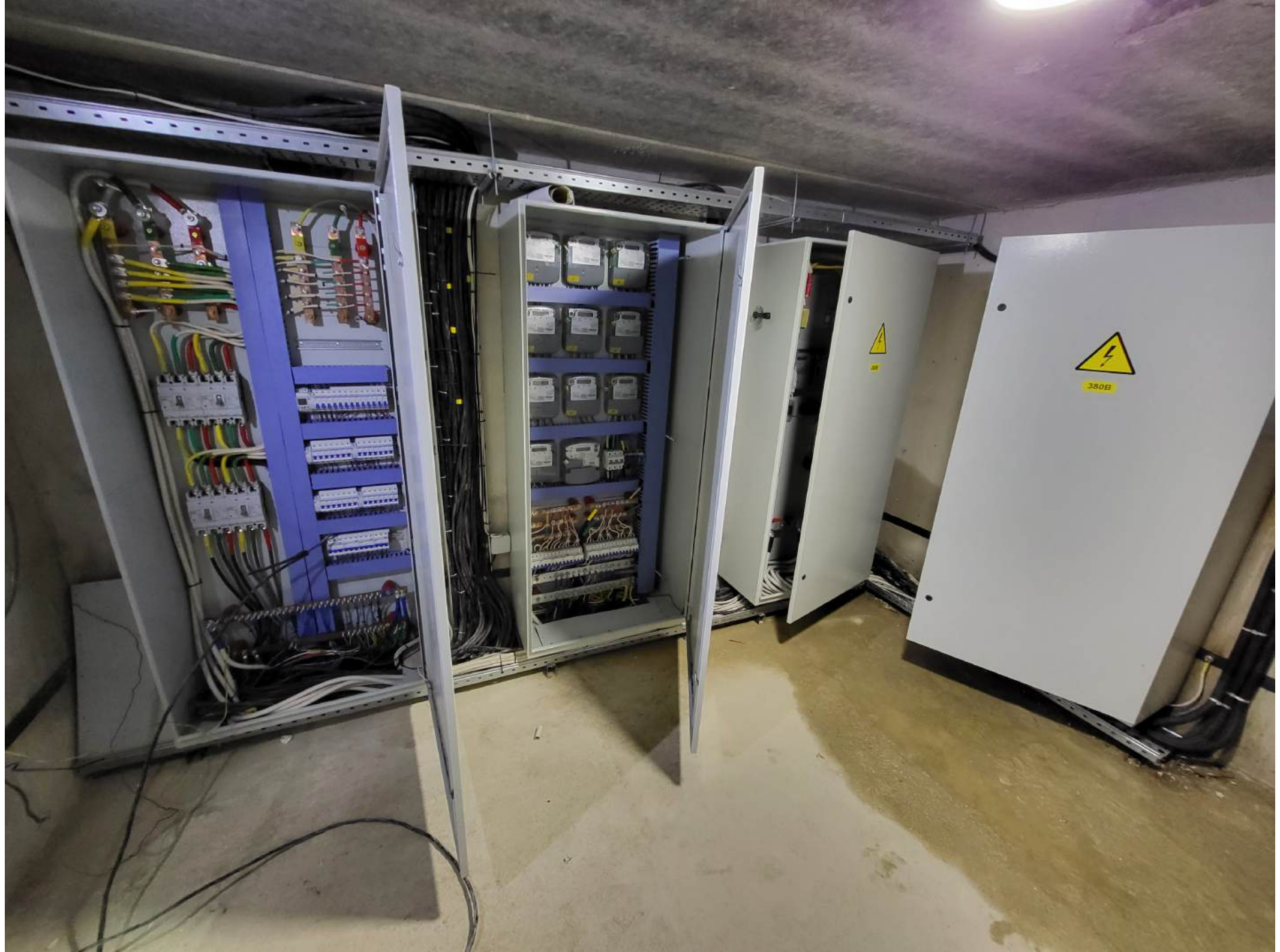


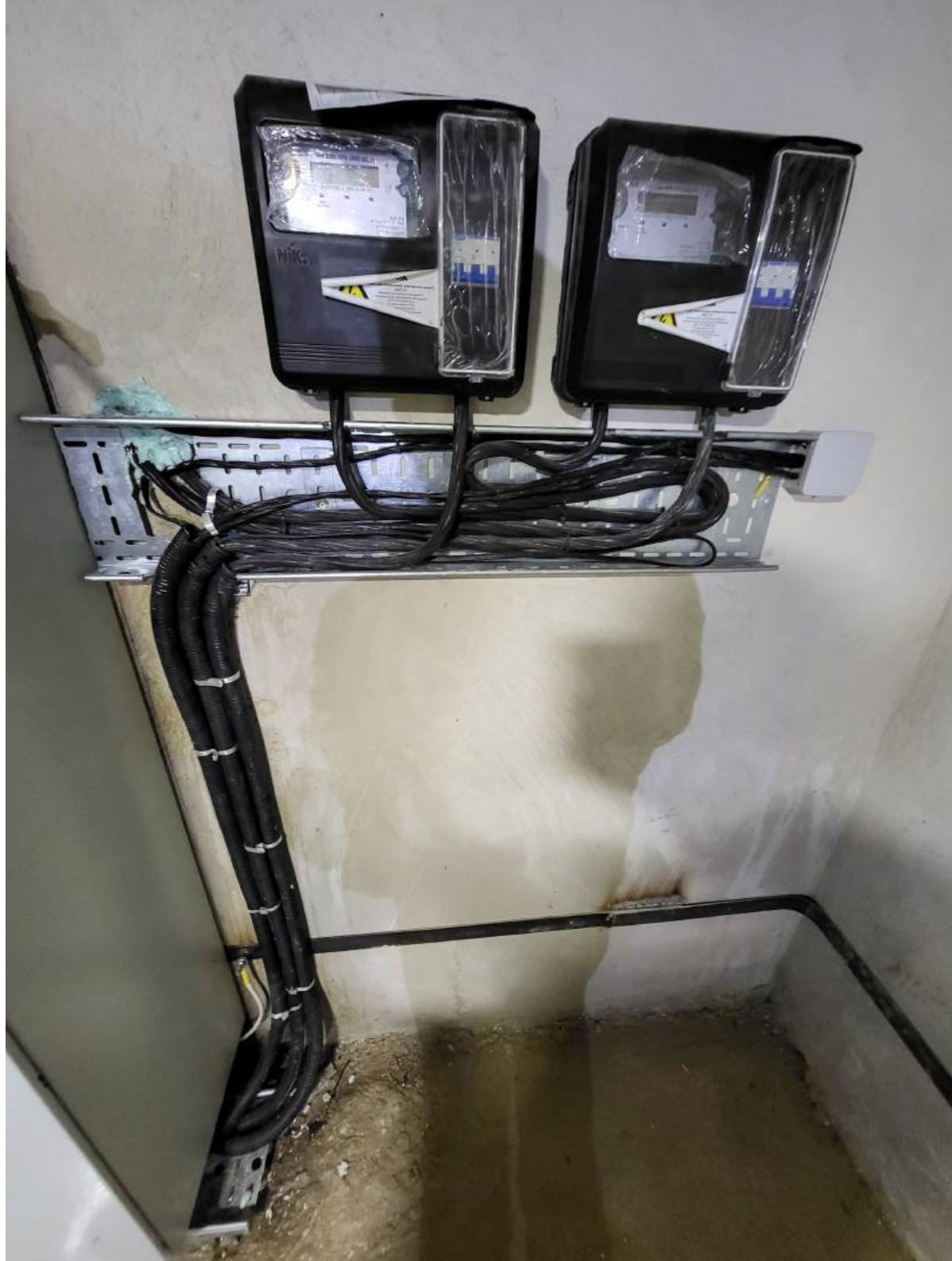
УВАГА!
ВСЯ ЗАПОВІТЬ
ПРИЩЕННІ
АВАРІЙНИЙ
ВИТІК ГАЗУ
ТЕЛЕФОН/ФАХ 104

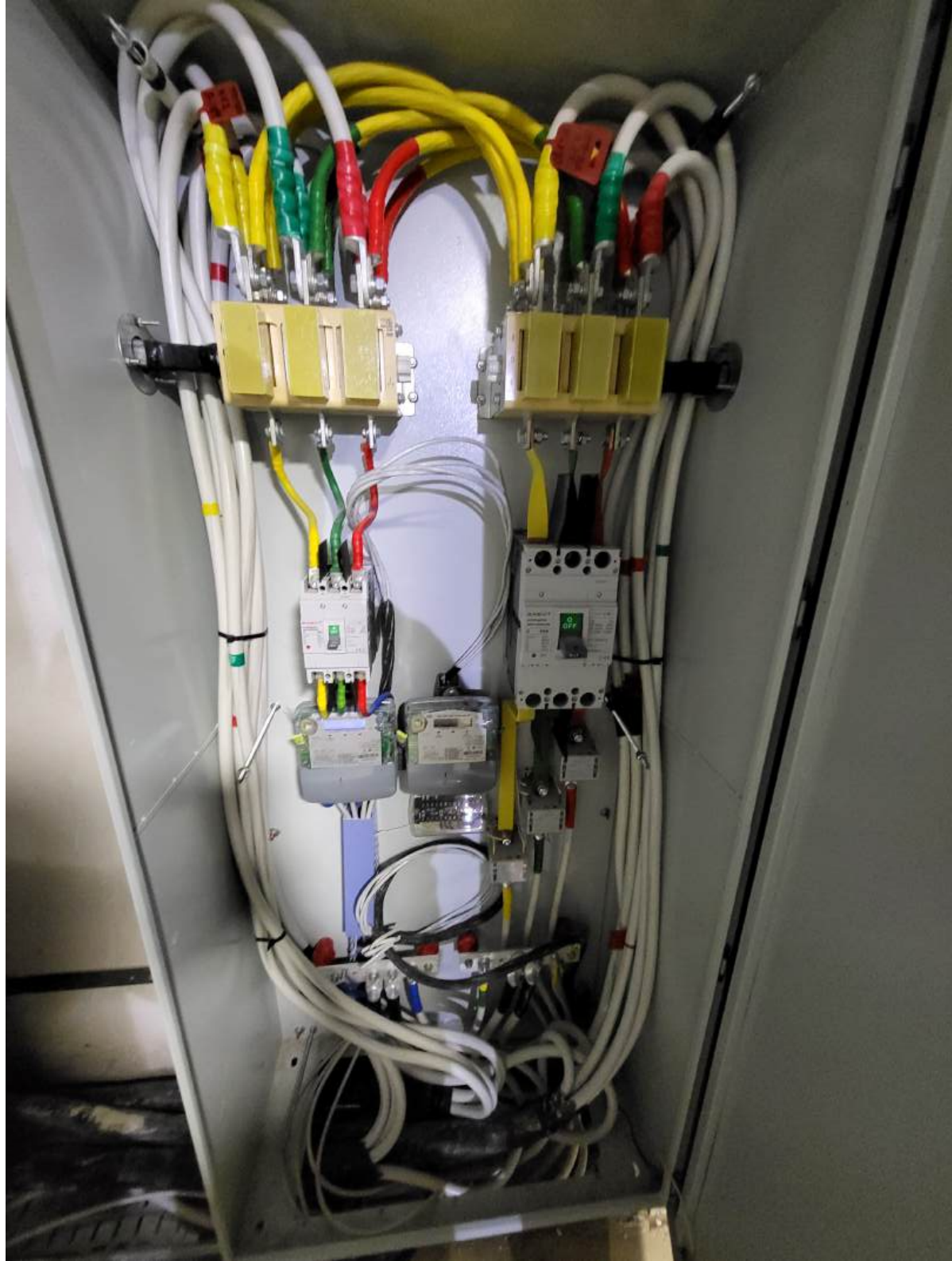


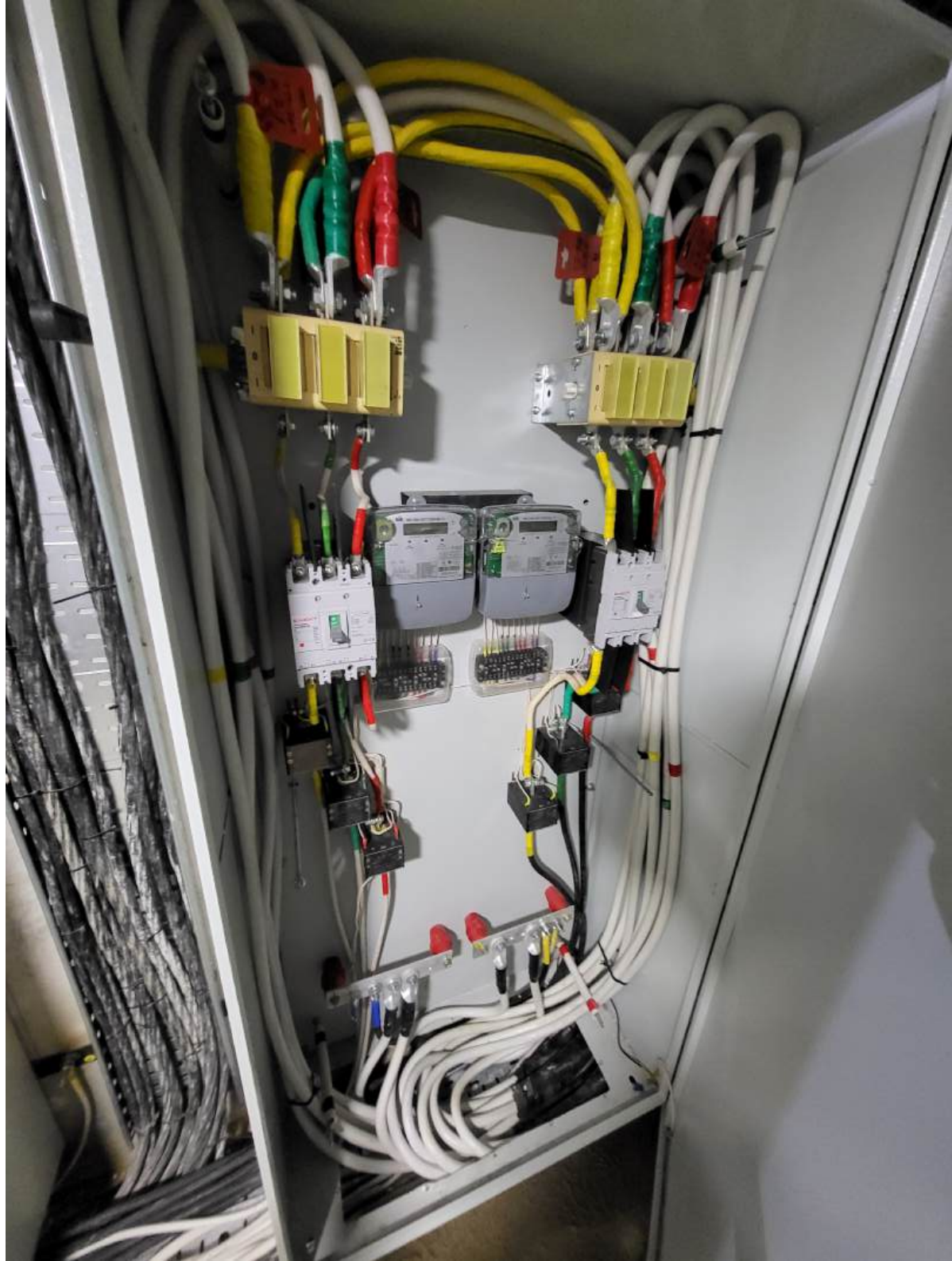






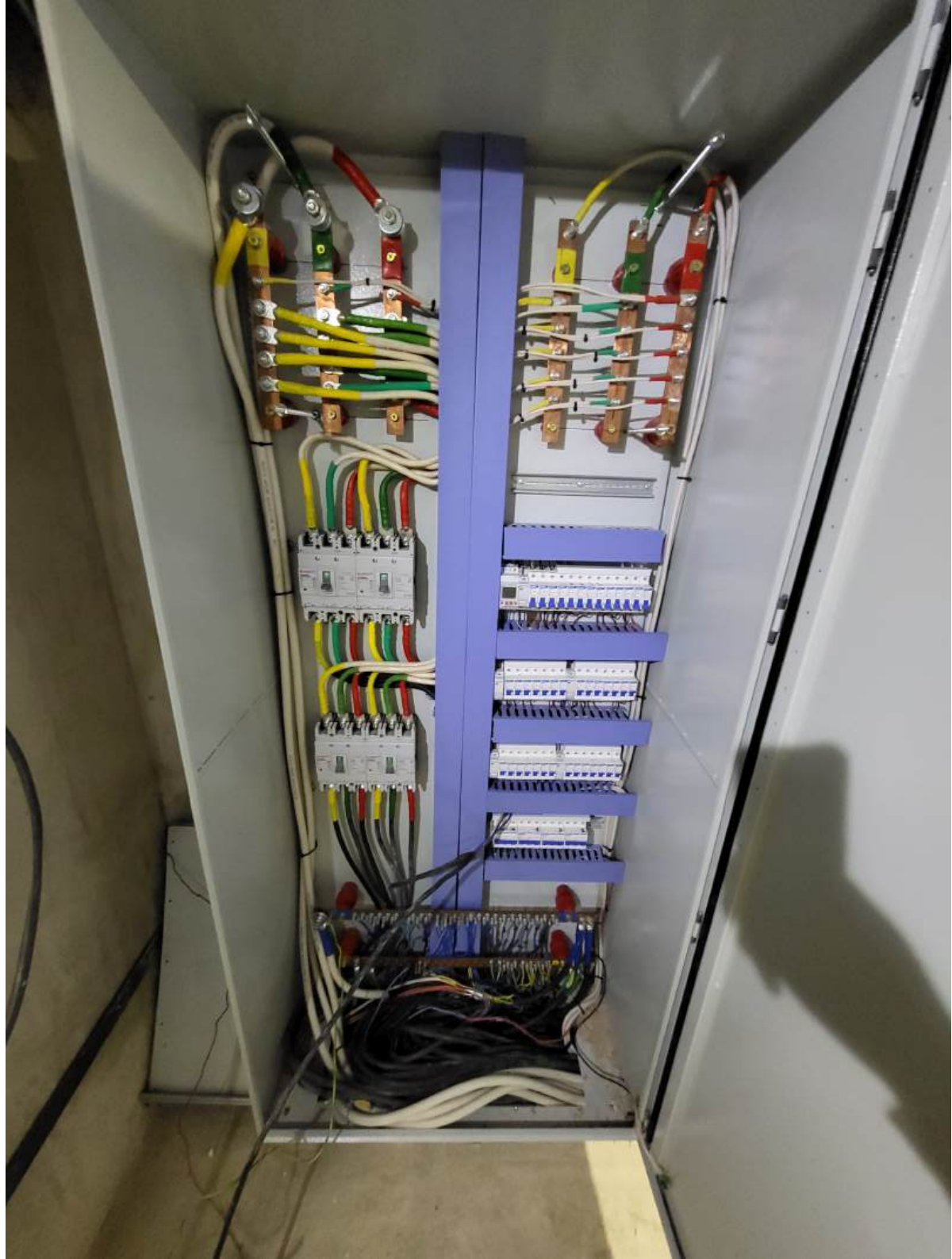




















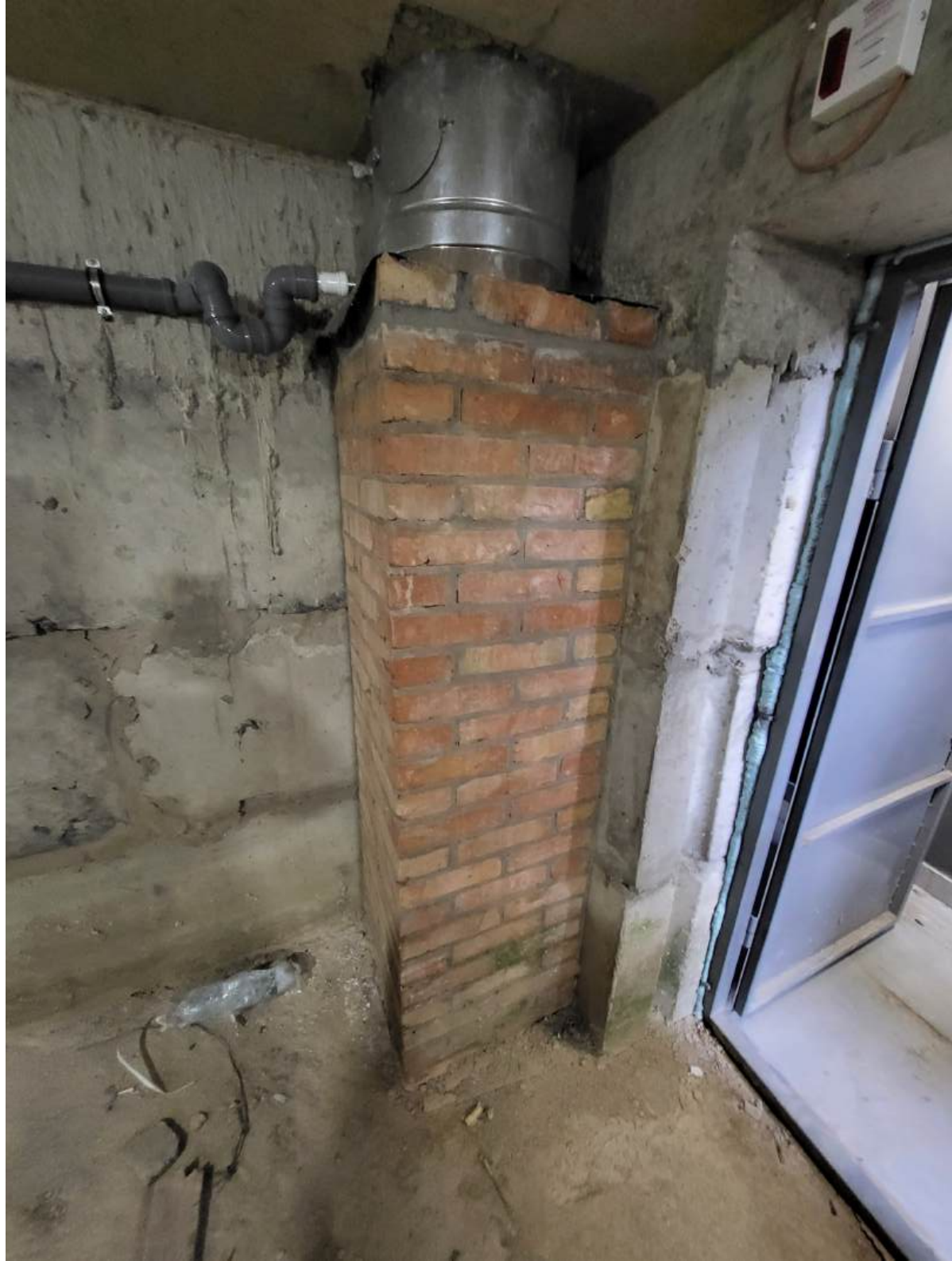












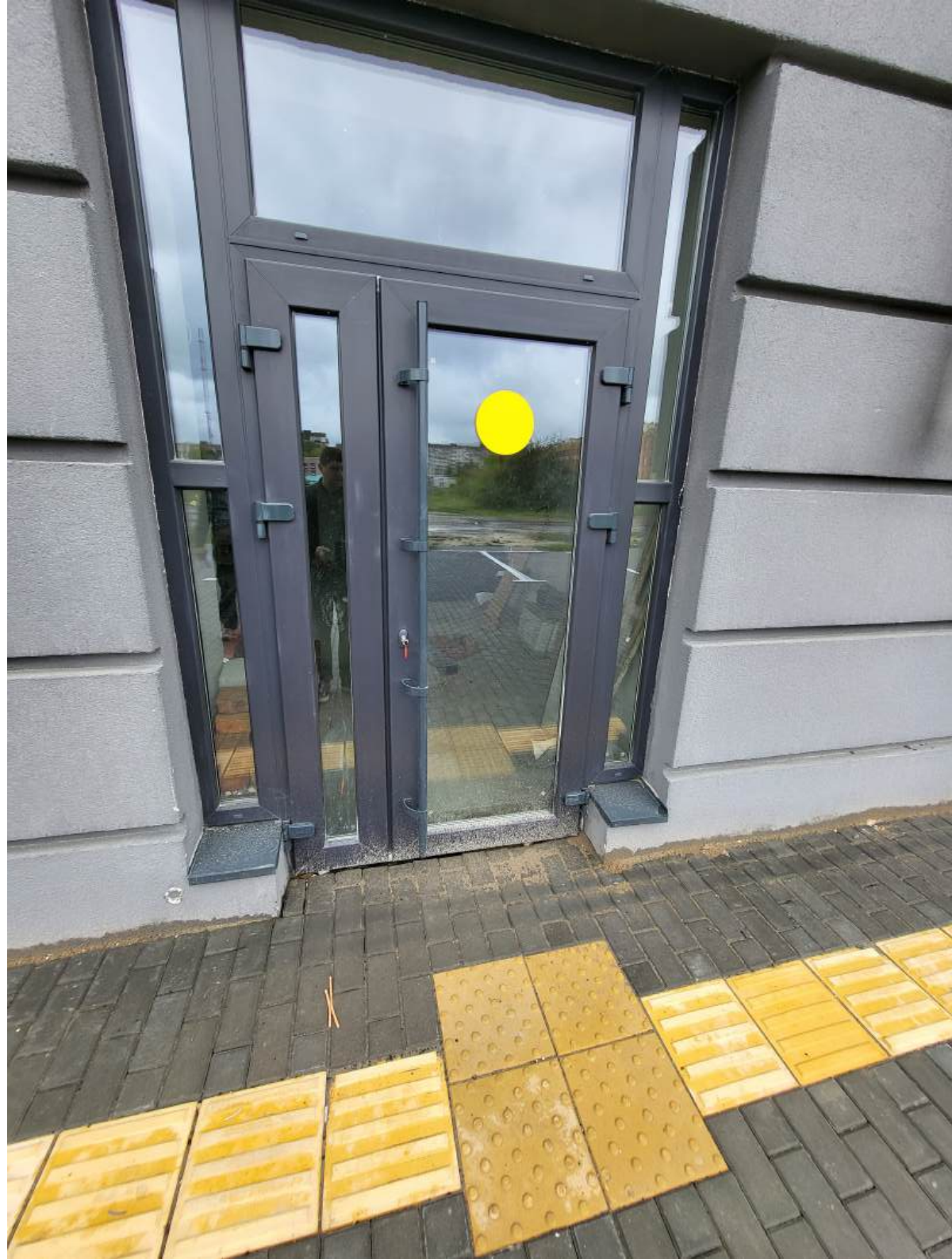






















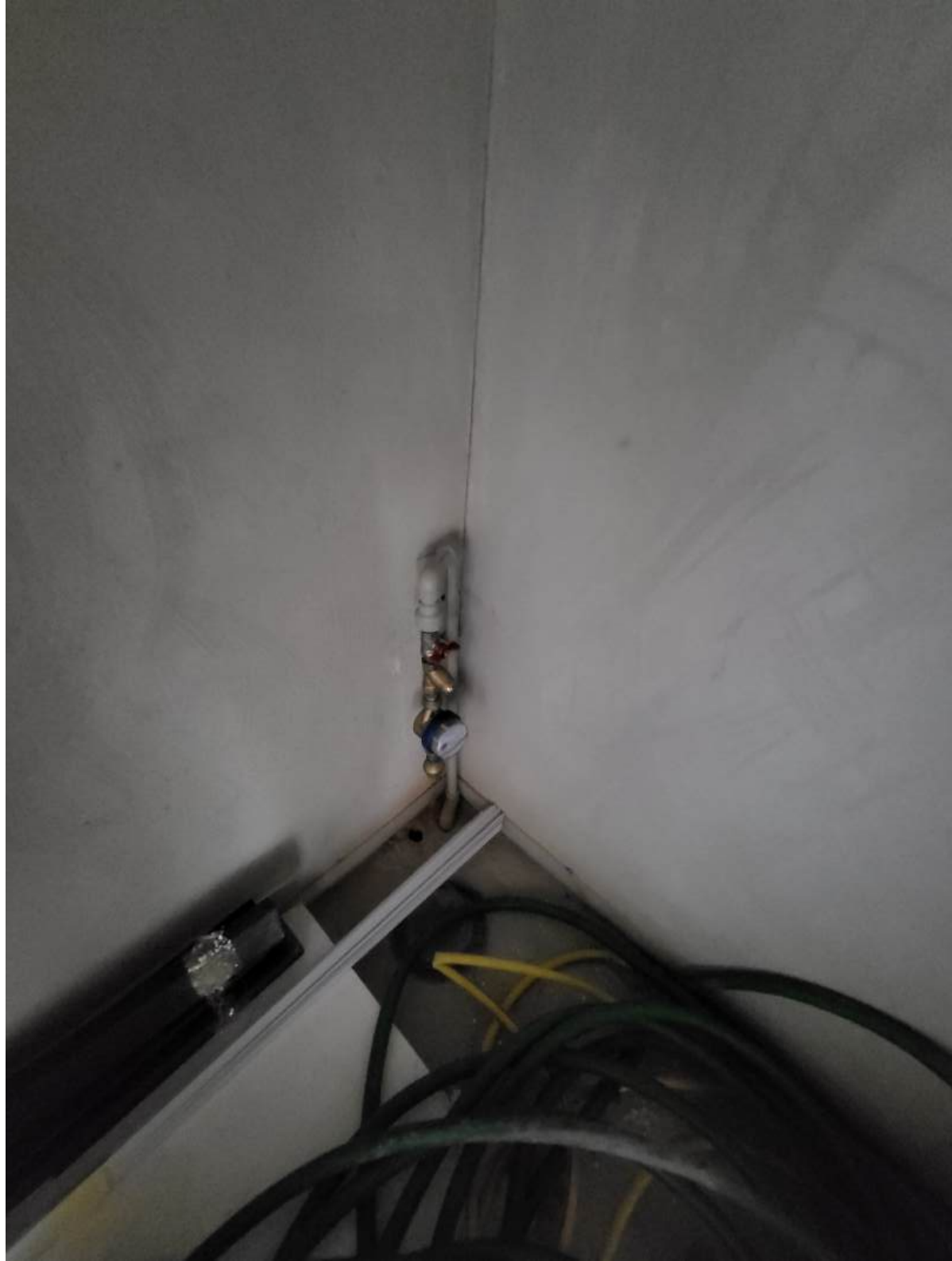


















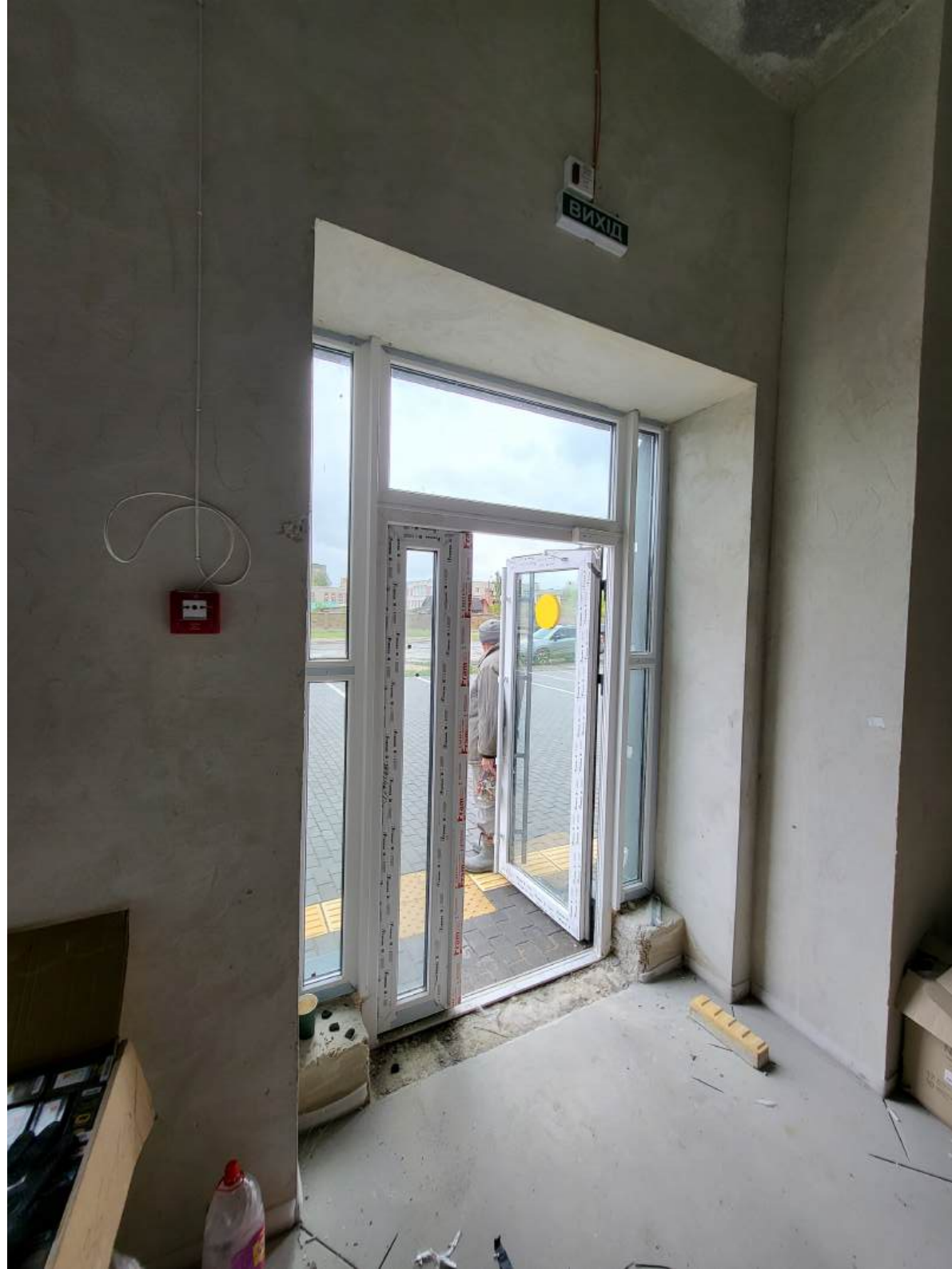
































































ВИХІД









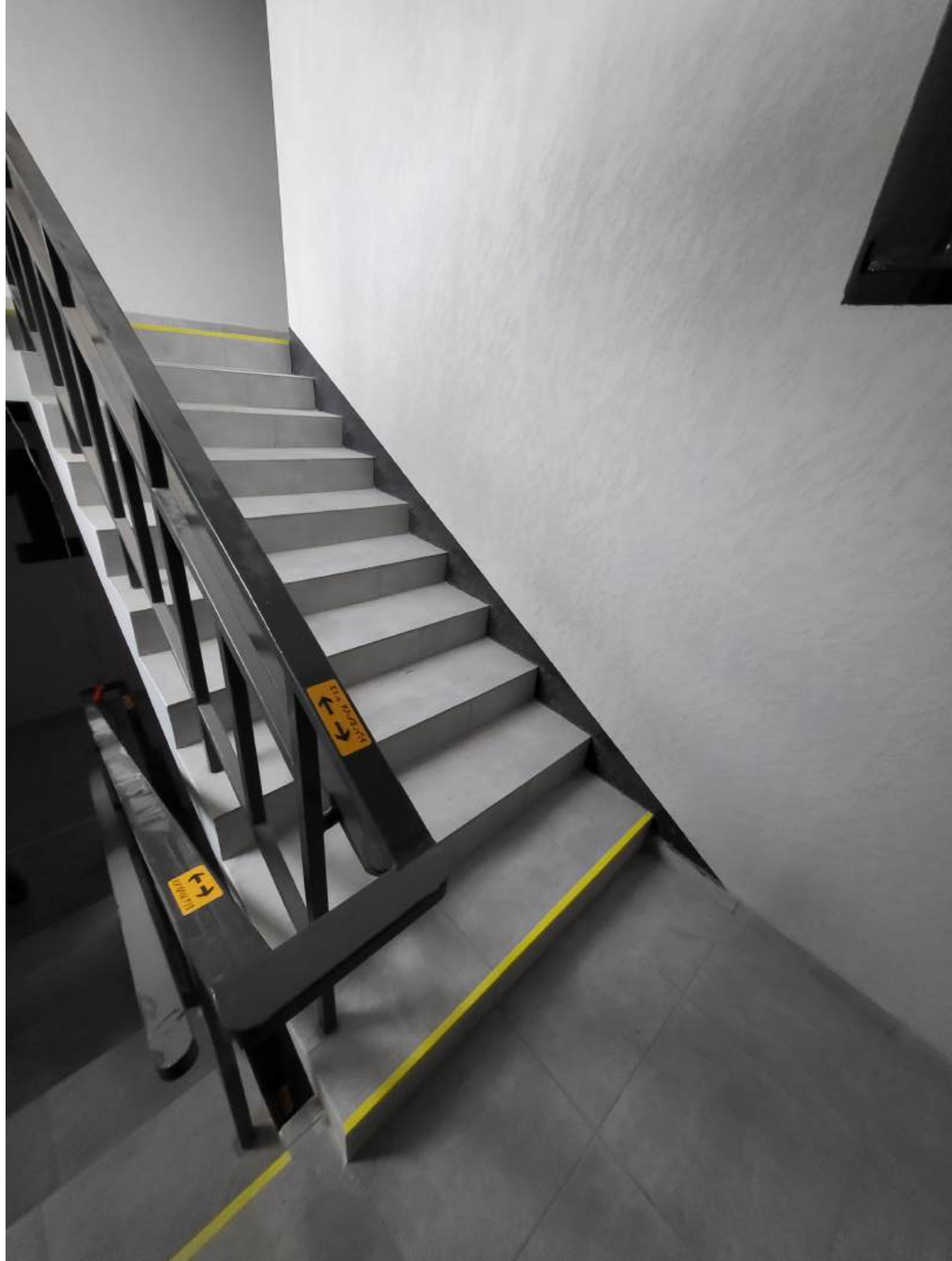




1
поверх

1M





ВИХІД
EXIT

2





2 поверх
114-114

2 поверх
114-114











CE

GAZOMIERZ
GAS MET ER
СЧЕТЧИК ГАЗА

UG

G1.6
G2.5
G4

ИНСТРУКЦИЯ
ПО МОНТАЖУ И ЭКСПЛУАТАЦИИ
ГАЗОВОГО СЧЕТЧИКА

ВНИМАНИЕ! При монтаже и эксплуатации прибора необходимо строго соблюдать все требования, изложенные в данной инструкции. Несоблюдение требований может привести к повреждению прибора, утечке газа и возникновению пожара.

Содержание:
1. Назначение и область применения.
2. Технические характеристики.
3. Требования к месту установки.
4. Порядок монтажа.
5. Порядок эксплуатации.
6. Техническое обслуживание.
7. Ремонтные работы.
8. Гарантийные обязательства.

ИЗДАТЕЛЬСТВО «ТЕХНИКА»
Москва, 2010 г.

0010031039, 0010031041, 0010031043, 0010031044

Счетчик газа

The diagram section includes several numbered steps (1, 2, 3) with corresponding illustrations. Step 1 shows the meter being inserted into a wall cutout. Step 2 shows the meter being secured with a nut and washer. Step 3 shows the meter being connected to gas pipes. Below the diagrams are various safety and handling icons, including a warning symbol, a flame symbol, and symbols for tools like a screwdriver and wrench.

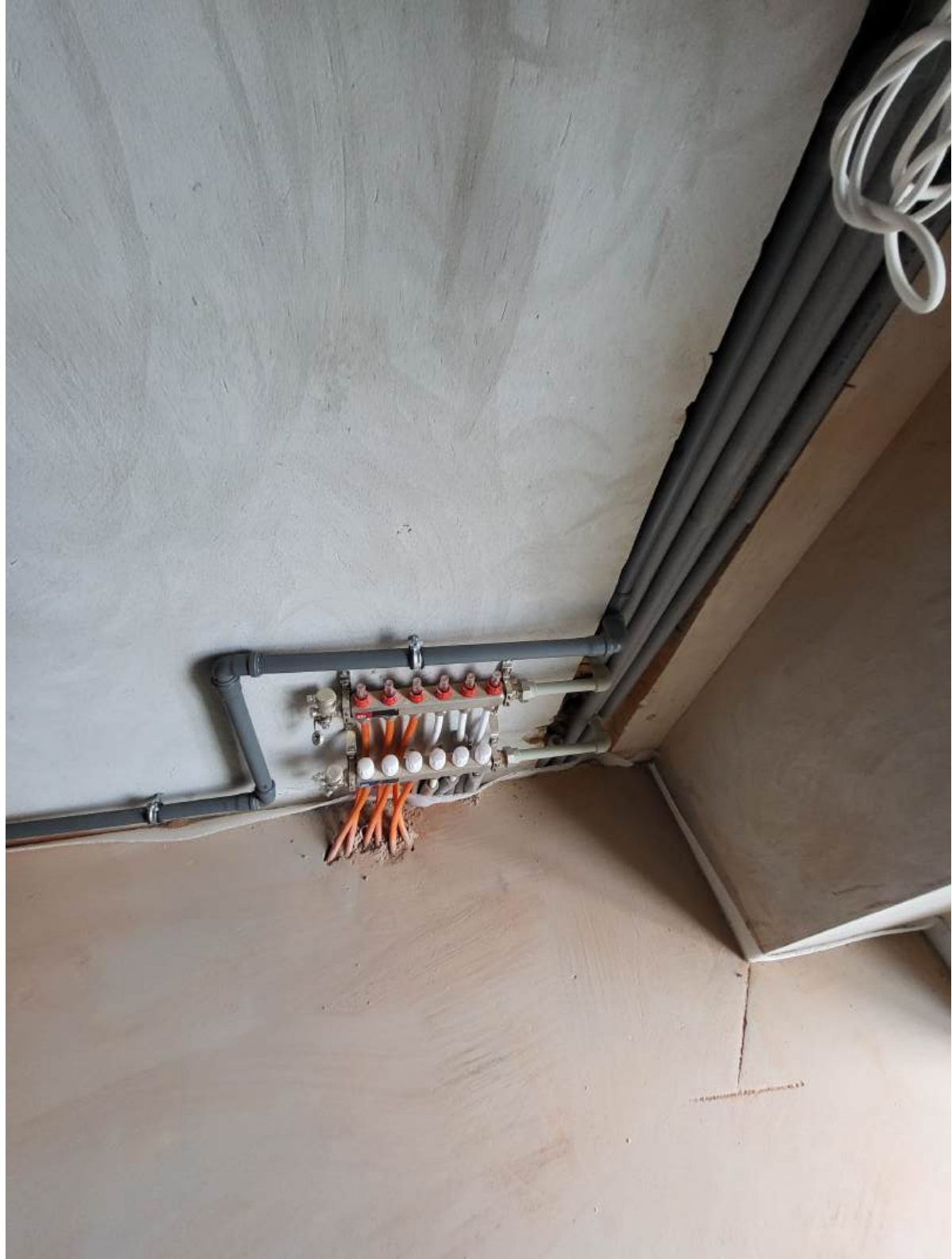


Модель: УГ
Счетчик газа











ВИХІД
EXIT

4





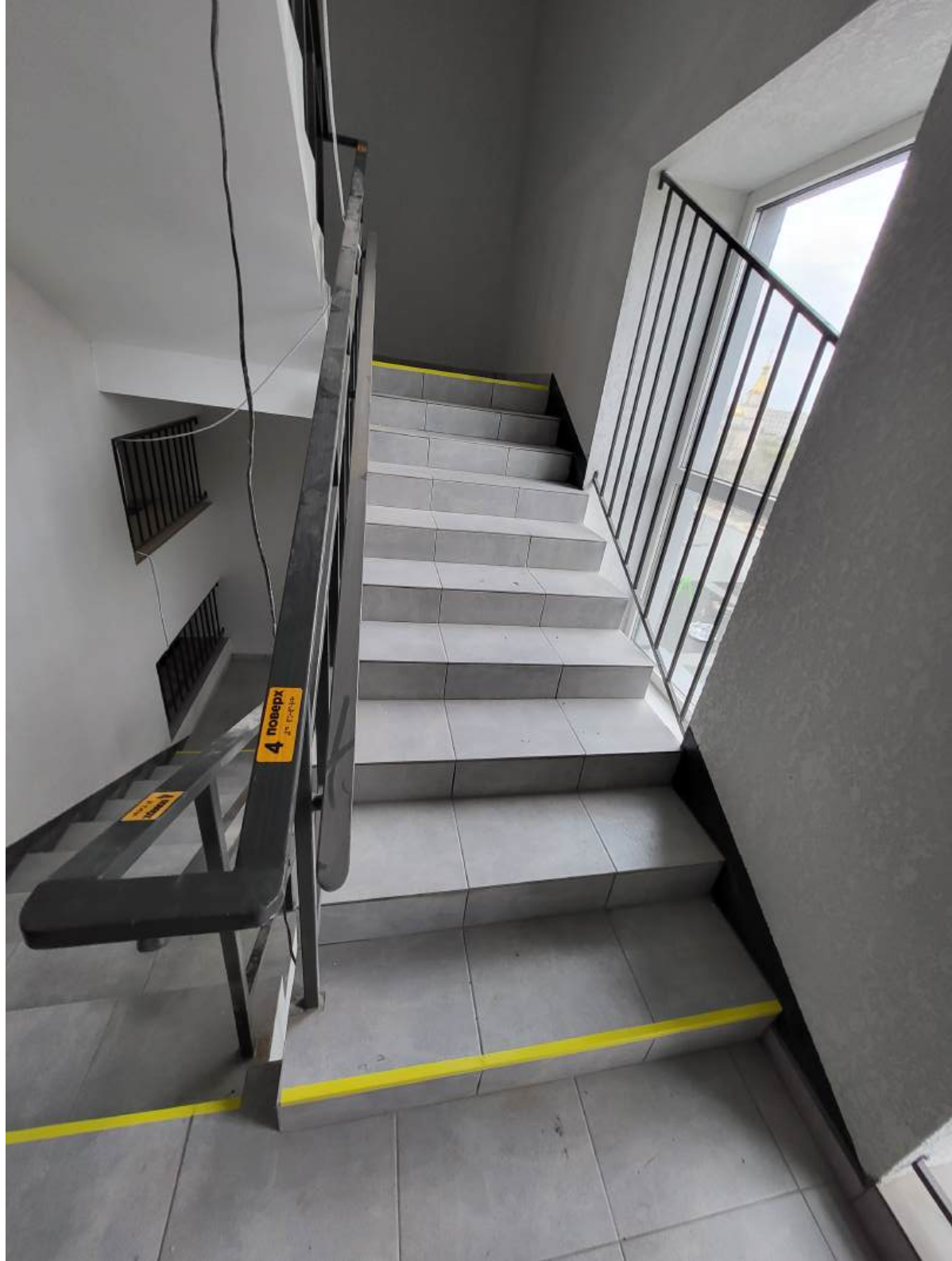








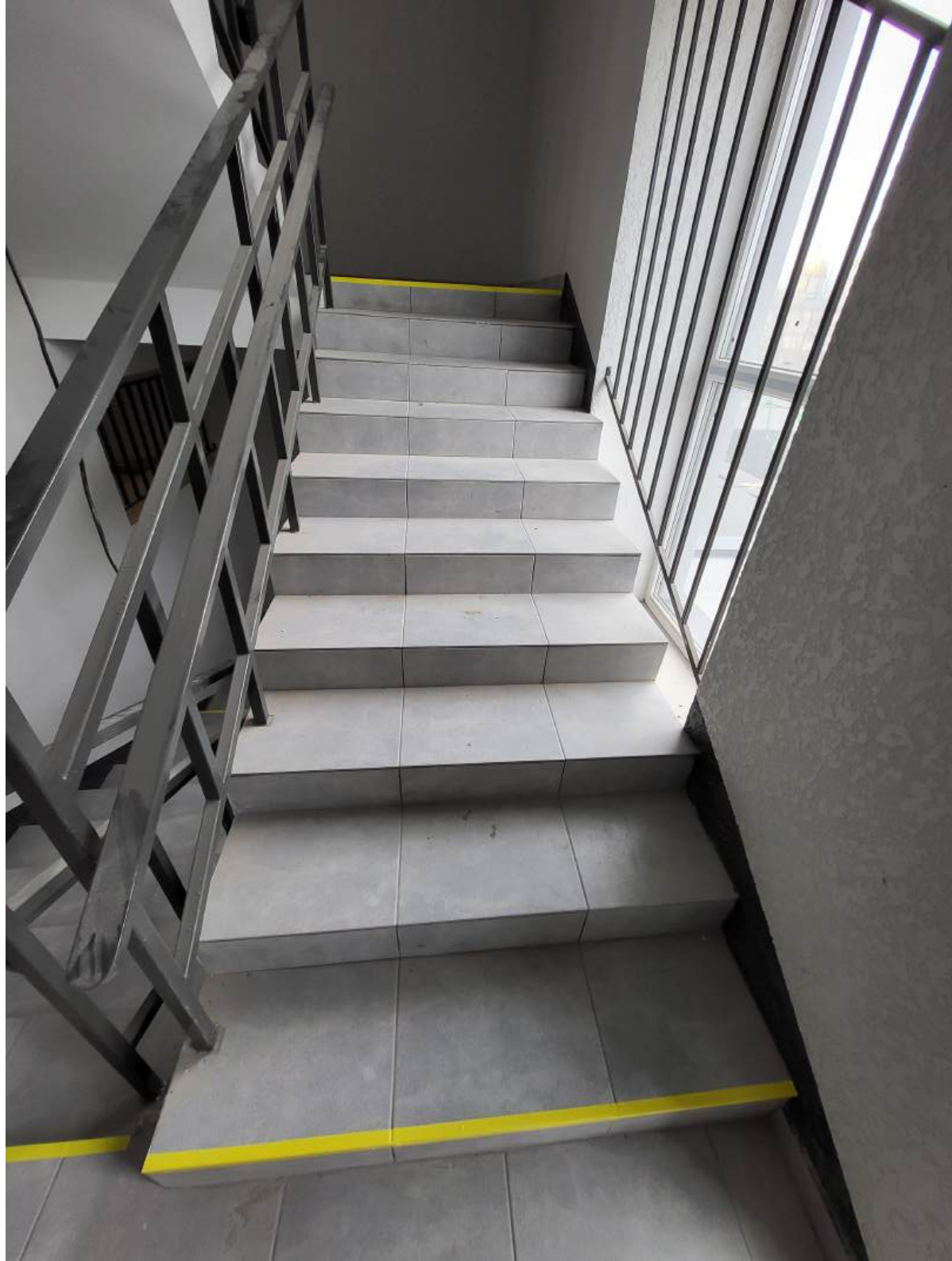












ВИХІД
EXIT







ВИХІД
EXIT

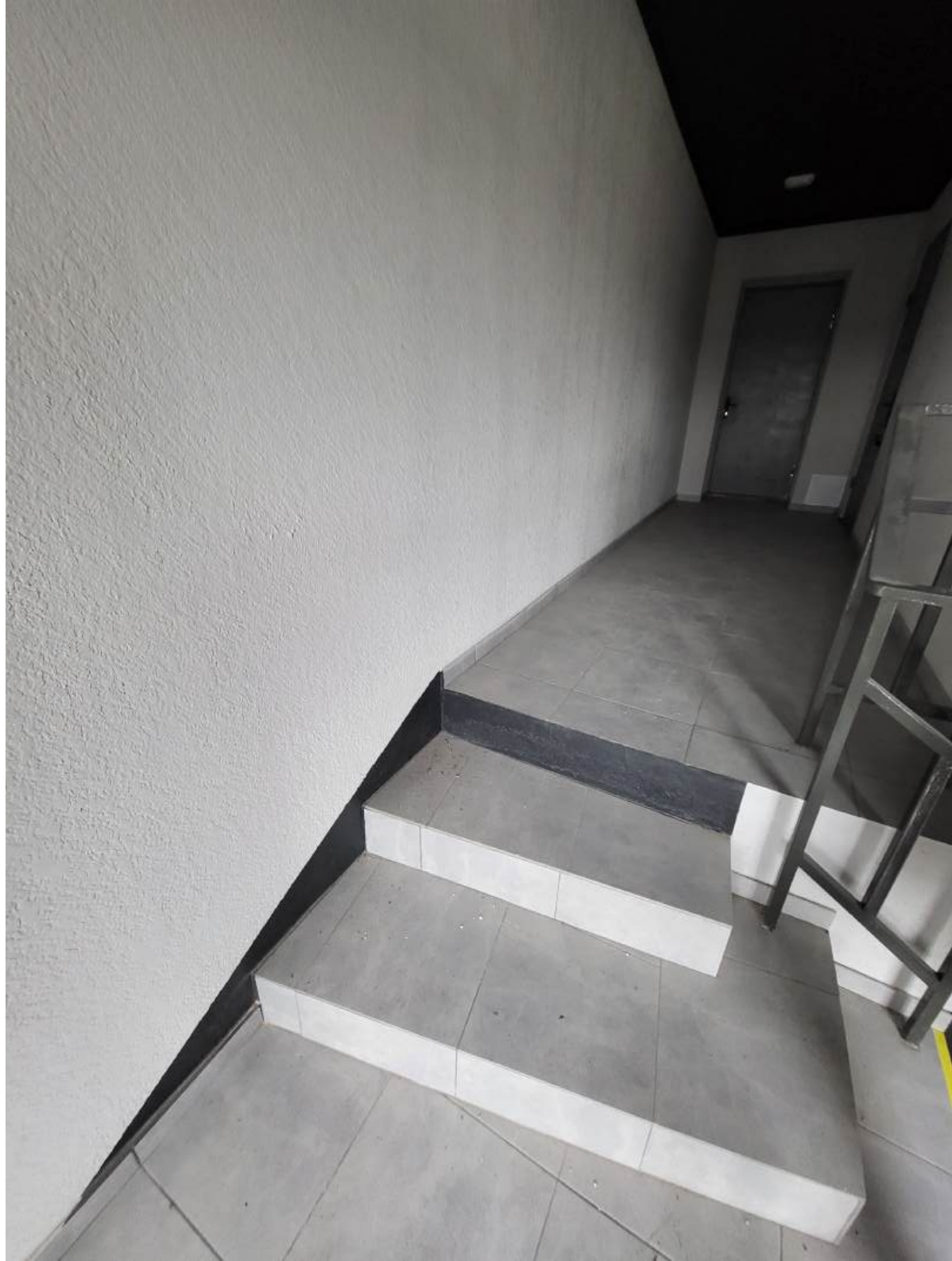






















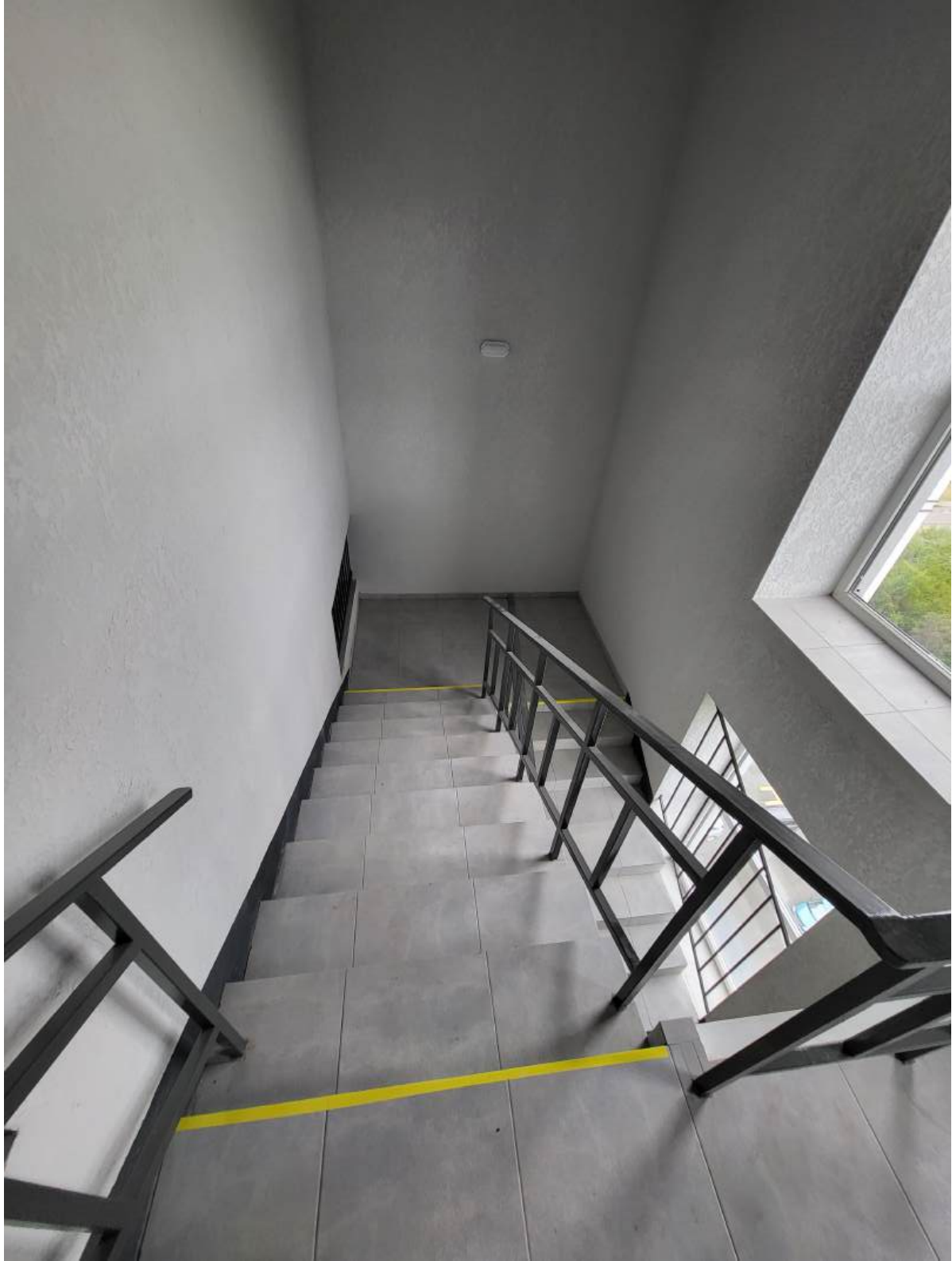
















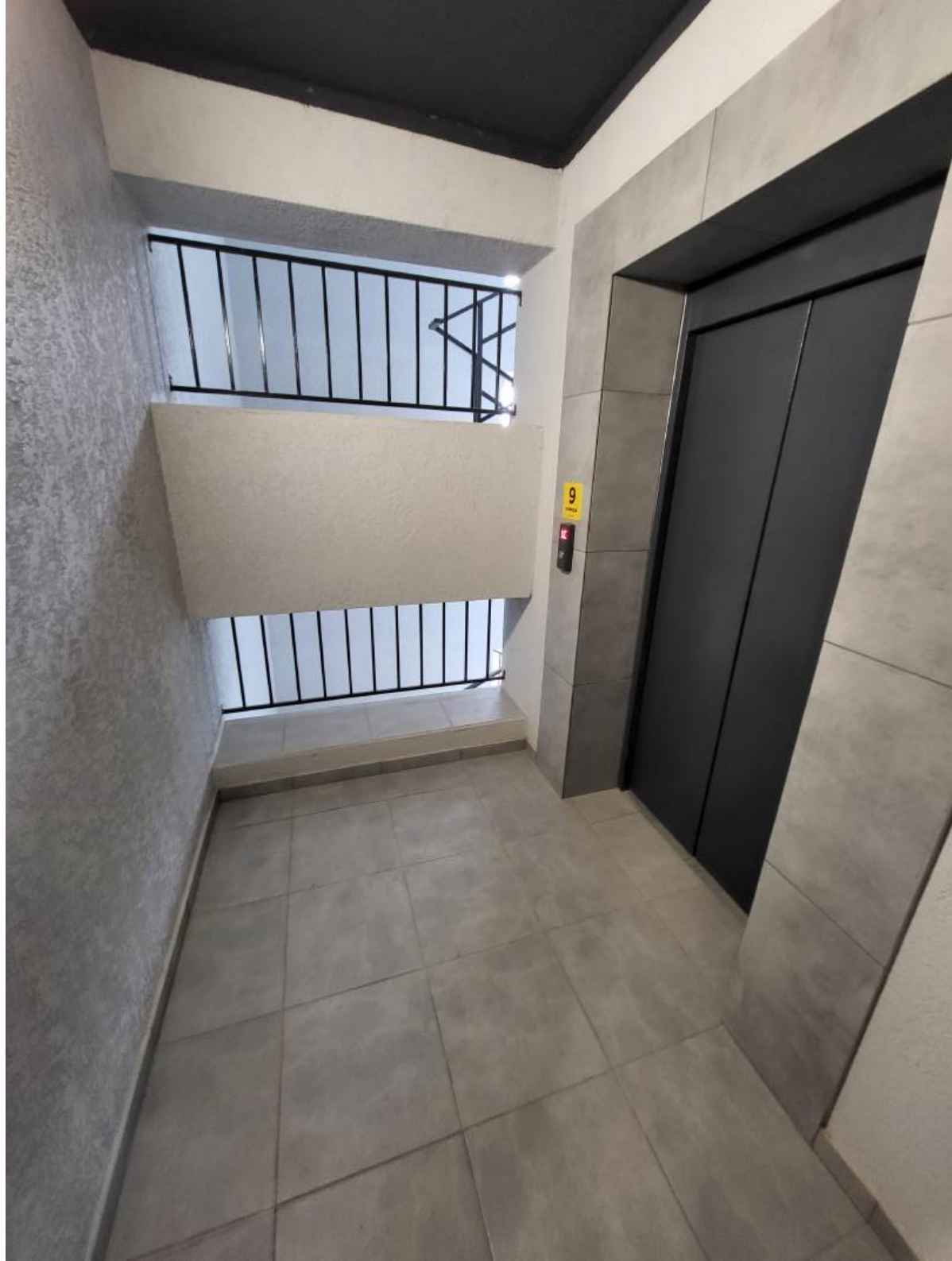






ВИХІД
EXIT







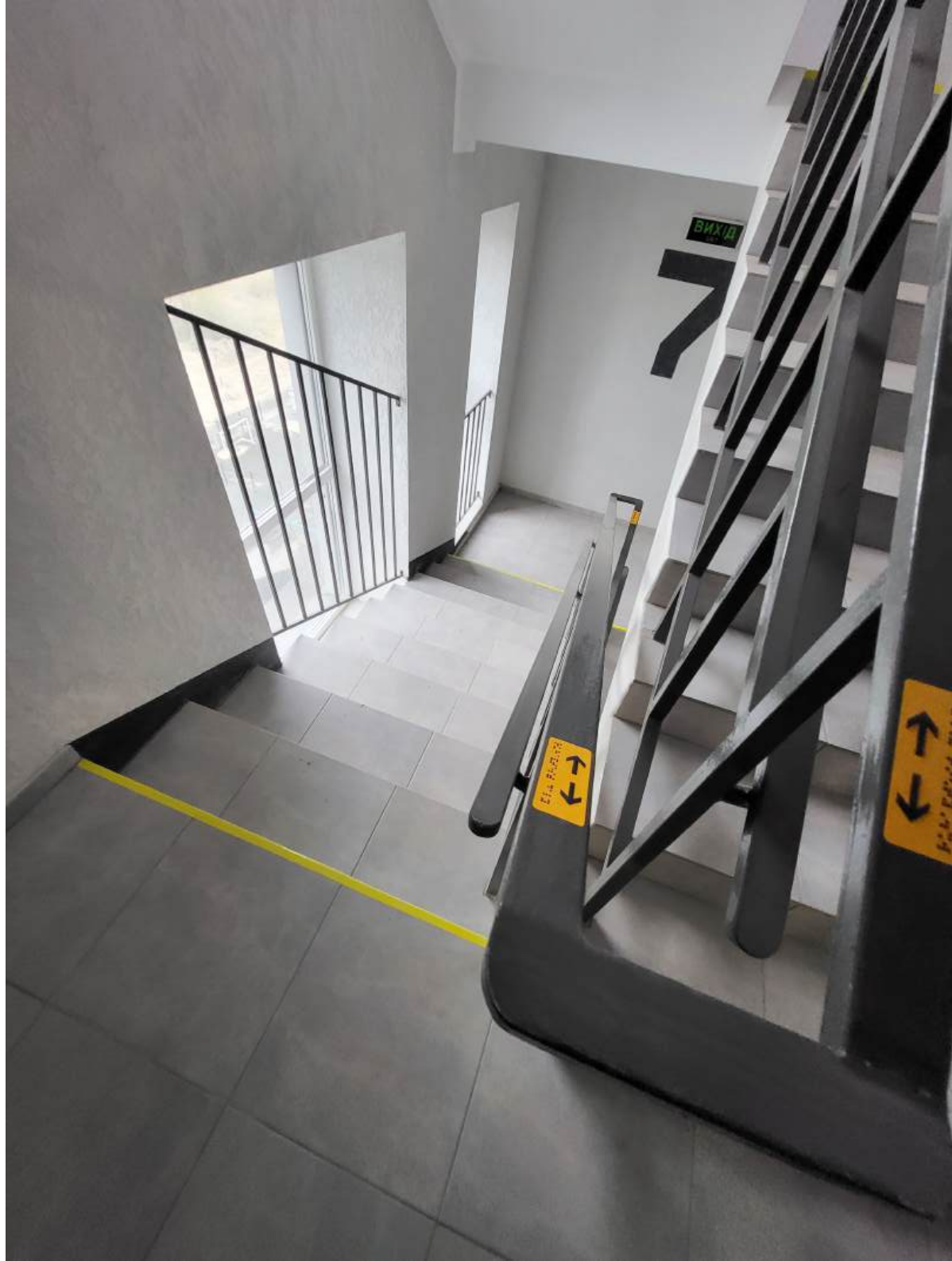






















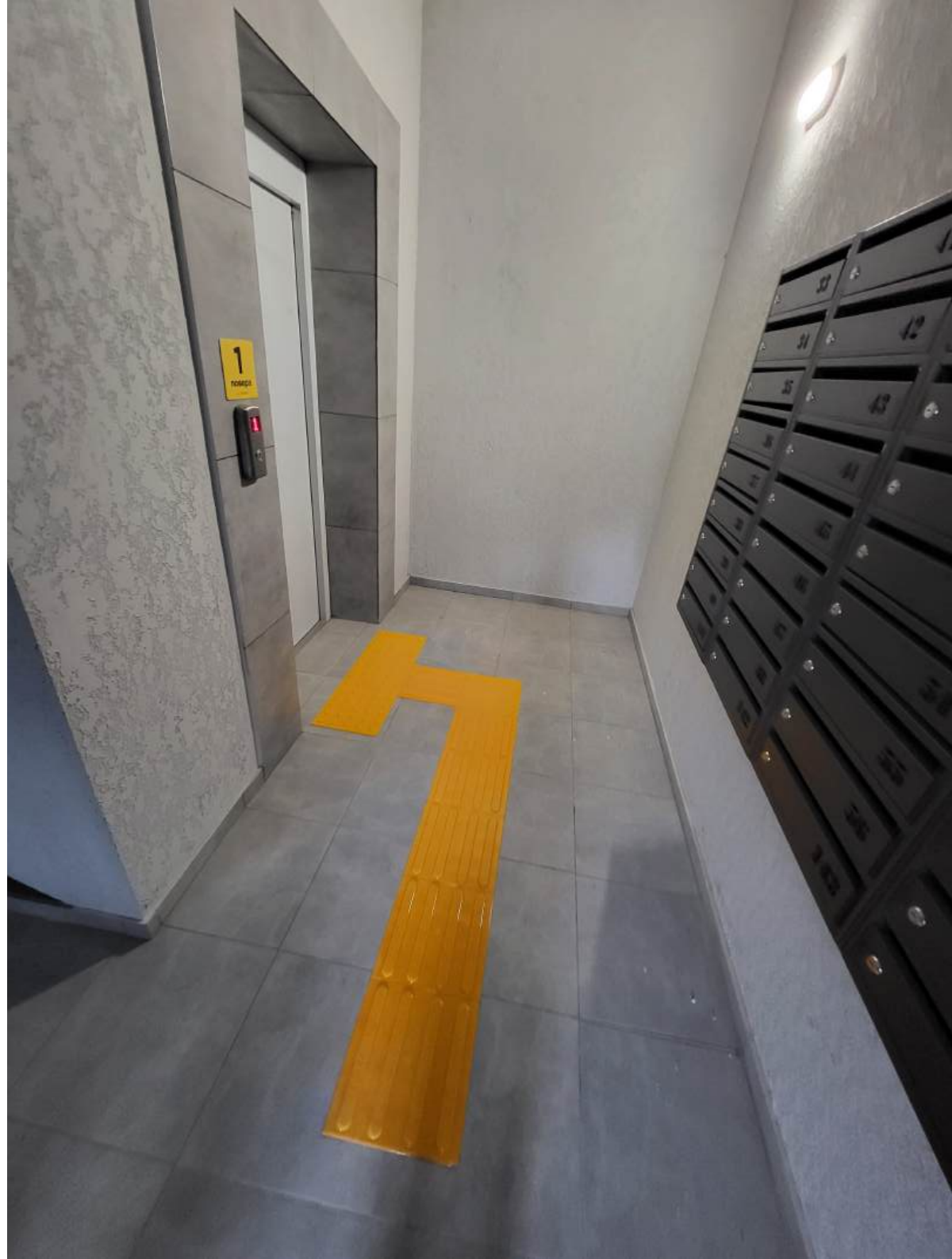


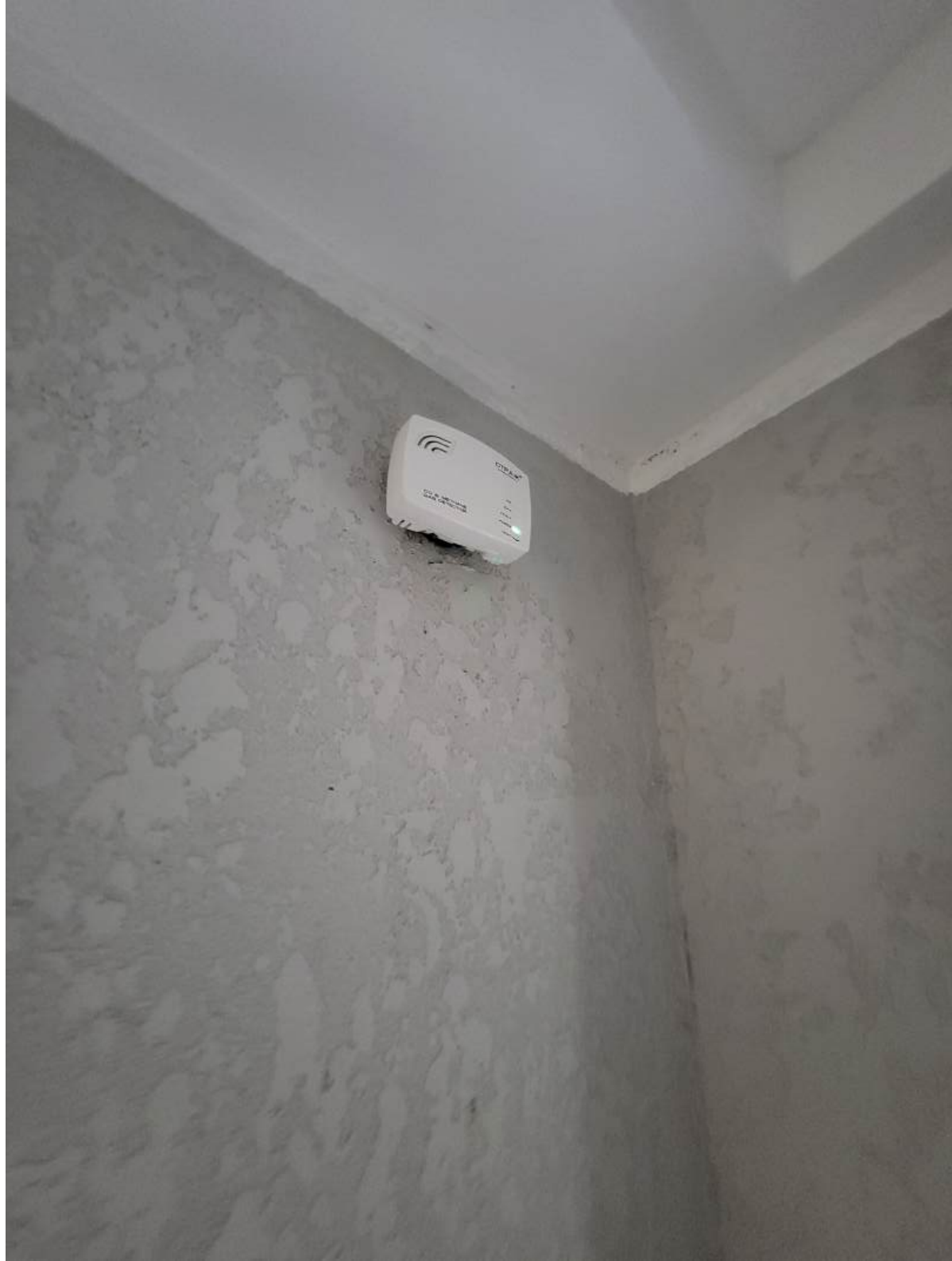




1
поверх













































1
поверх

