













NIK 2303 ART T.1800.MC.21

Перегляд

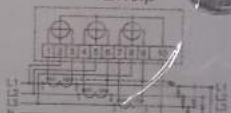
NIK



3x220/380 V 5(10) A 50 Hz

Вибір

2.0.1	Потужність макс
2.0.2	Потужність дата
2.0.3	Аварія на тарифом x
2.0.4	Аварія на тарифом y
2.0.5	Аварія на тарифом z
2.0.6	Аварія на тарифом w
2.0.7	Аварія на тарифом v
2.0.8	Аварія на тарифом u
2.0.9	Аварія на тарифом t
2.0.10	Аварія на тарифом s
2.0.11	Аварія на тарифом r
2.0.12	Аварія на тарифом q
2.0.13	Аварія на тарифом p
2.0.14	Аварія на тарифом o
2.0.15	Аварія на тарифом n
2.0.16	Аварія на тарифом m
2.0.17	Аварія на тарифом l
2.0.18	Аварія на тарифом k
2.0.19	Аварія на тарифом j
2.0.20	Аварія на тарифом i
2.0.21	Аварія на тарифом h
2.0.22	Аварія на тарифом g
2.0.23	Аварія на тарифом f
2.0.24	Аварія на тарифом e
2.0.25	Аварія на тарифом d
2.0.26	Аварія на тарифом c
2.0.27	Аварія на тарифом b
2.0.28	Аварія на тарифом a



- 1 DSTU EN 62052-11
- DSTU EN 62053-21
- 2 DSTU EN 62053-23

PLC



Вироблено в Україні 2023



⚡ НЕ ВЛІЗАЙ
УБ'Є!

















22-A

вул. Володимира Князя
с. Липини

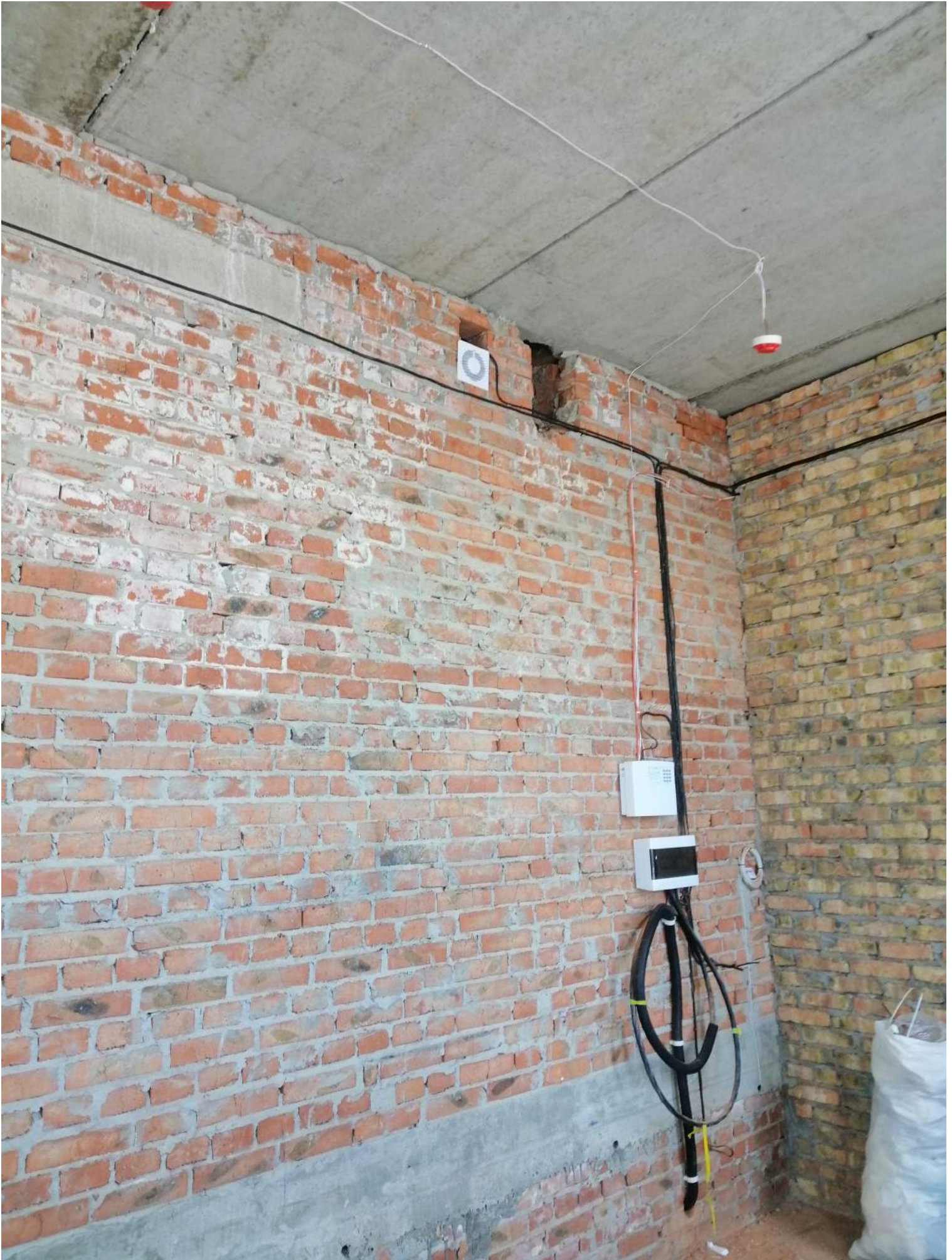
ПГ 2

Ø 110 MM



ВХІД



















ВИХІД

11111111



ВХІД







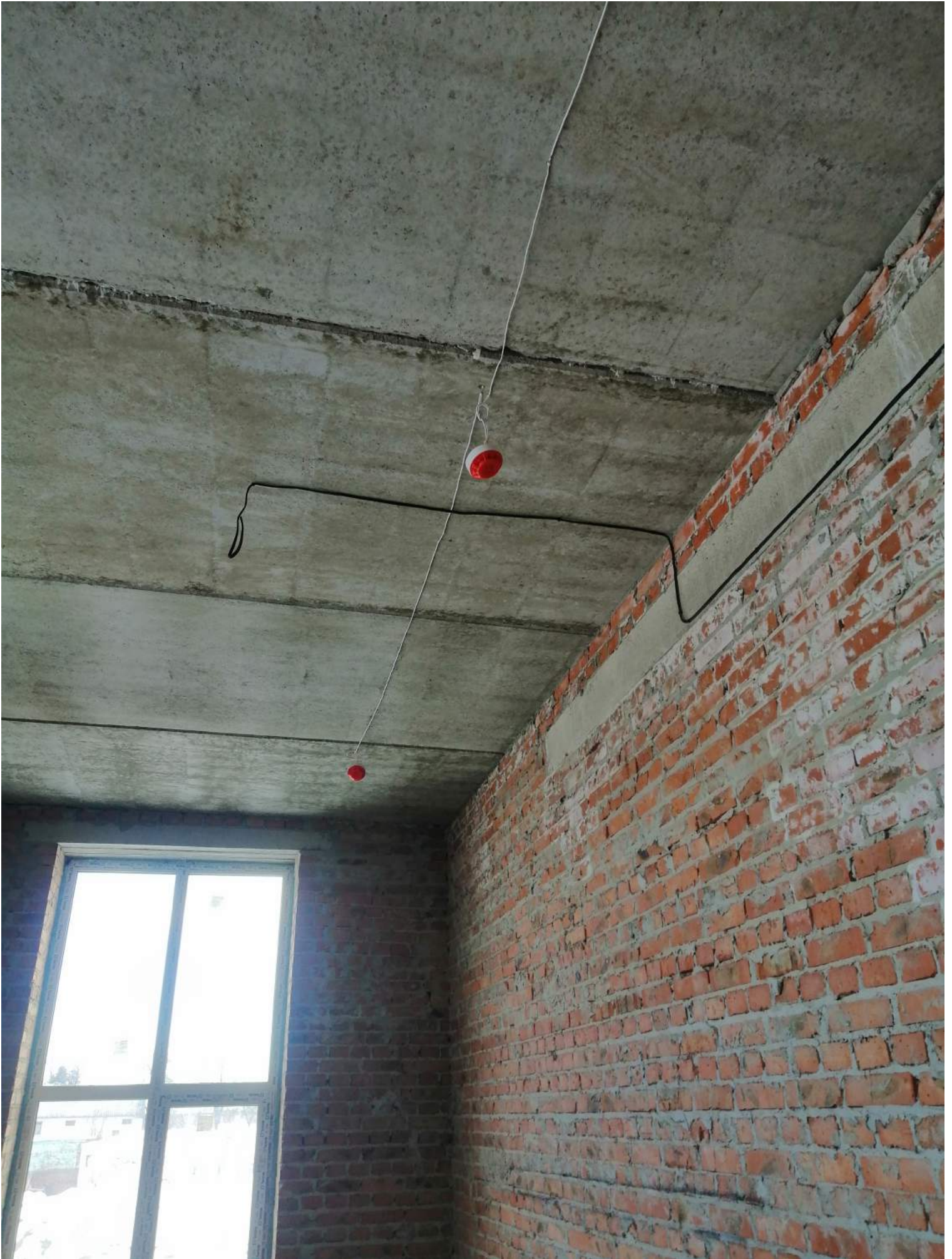
ВІДКРИЙ
кришку,
НАТИСНИ

НАТИСНУТИ ТУТ



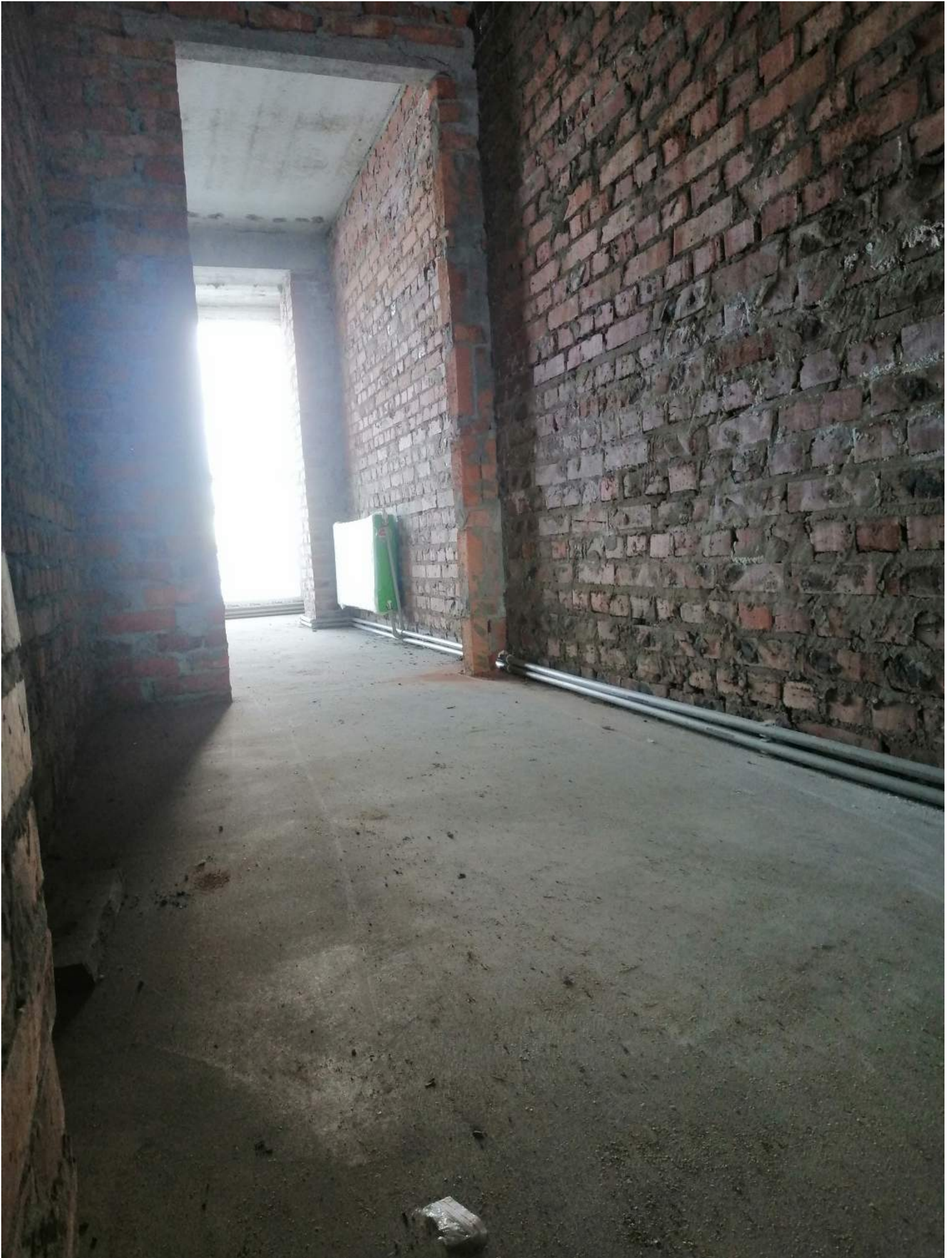






















вул. Володимир
8 Кв. 22А
обл. ДП №300-341

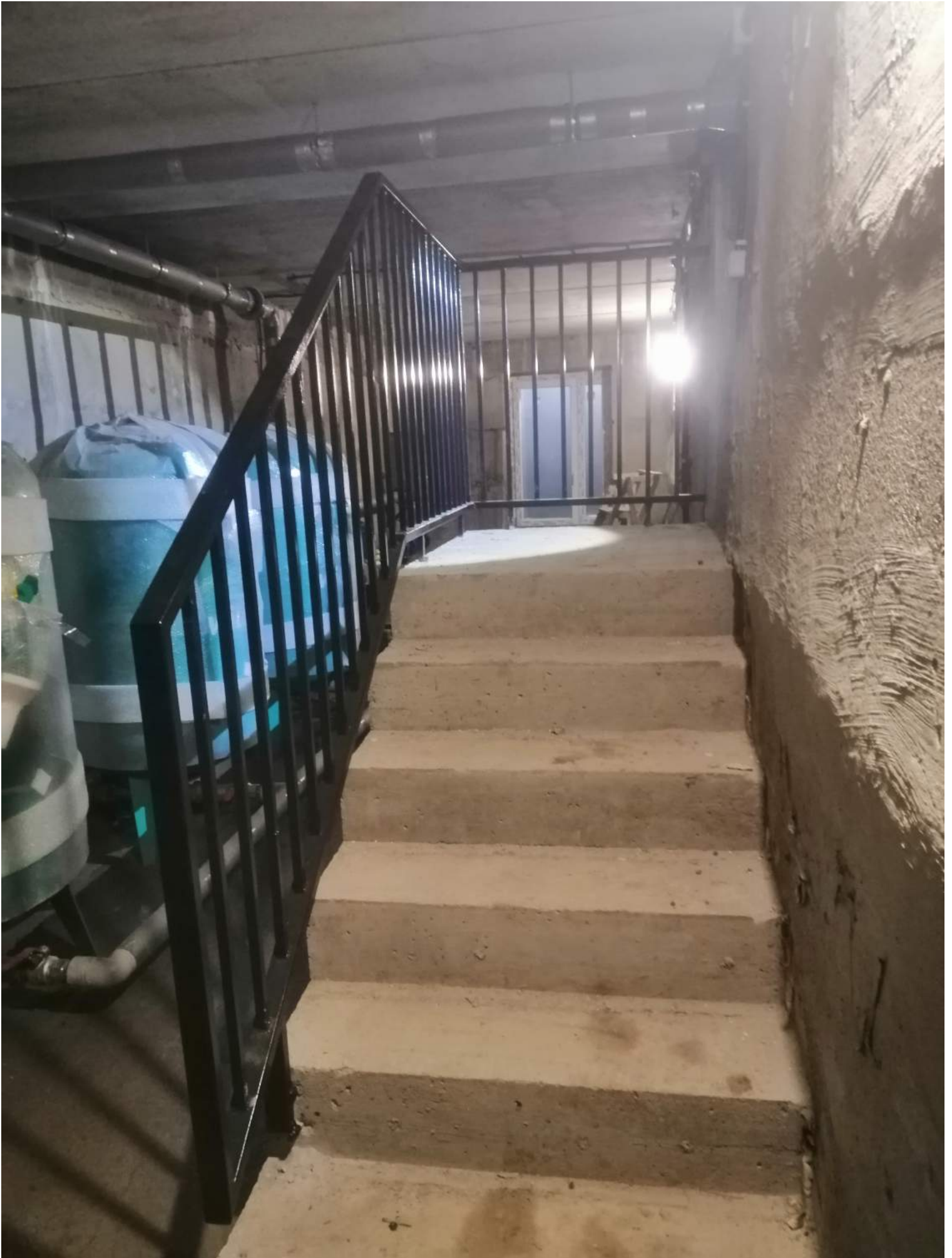


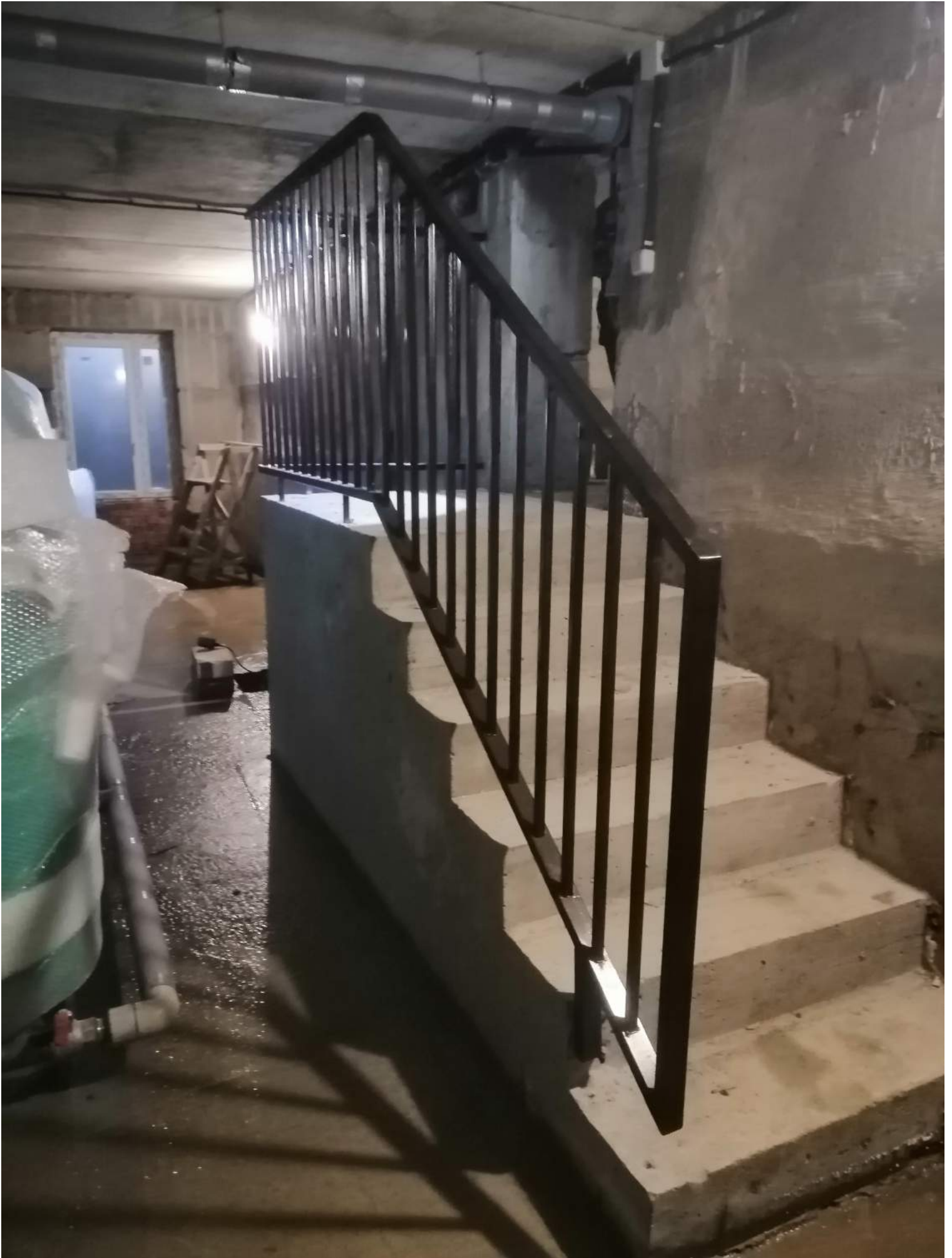
ВХІД

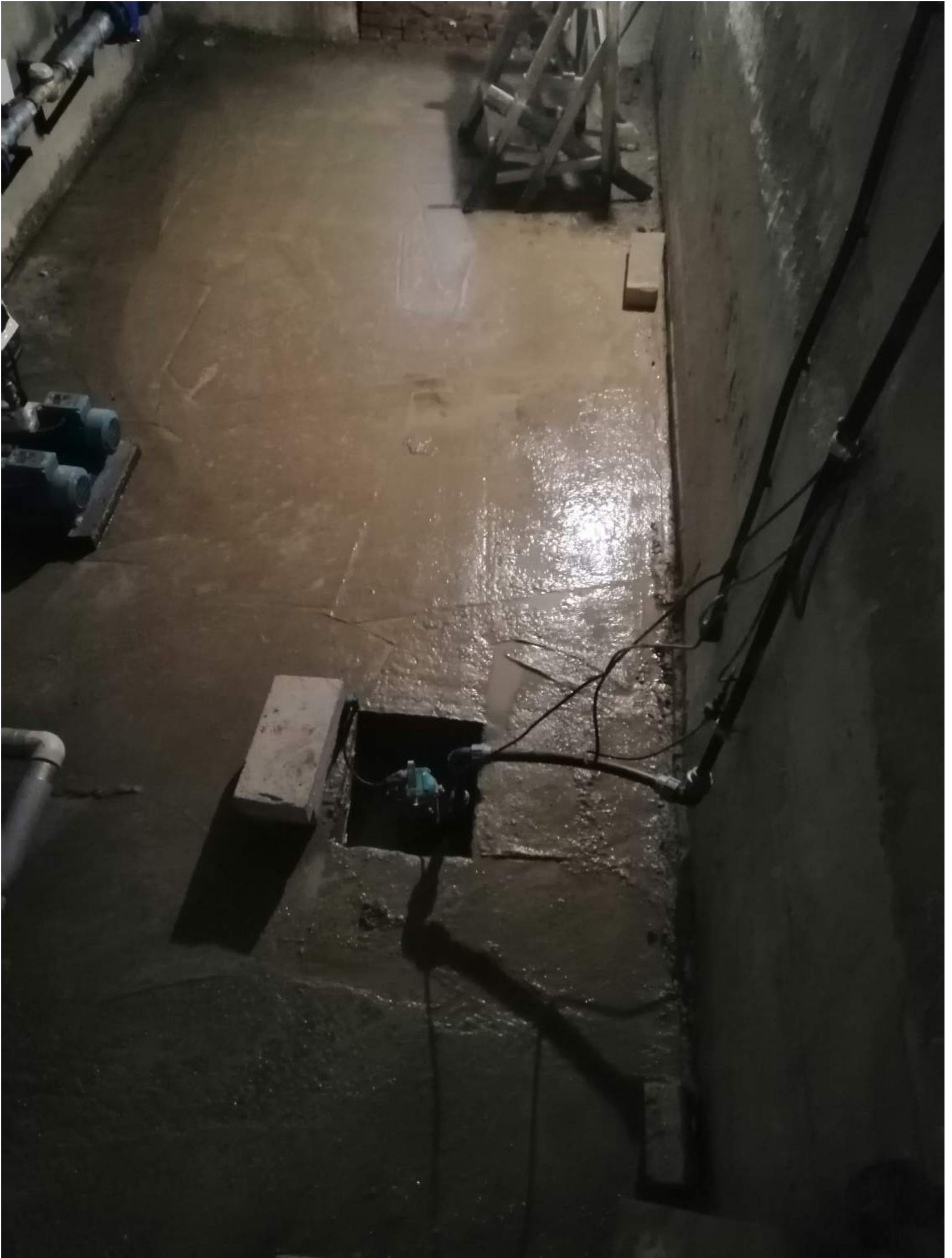
ВЕРШИНА КВАРТАЛ
м. КОСАКИНКА ОБЛ. ДП

















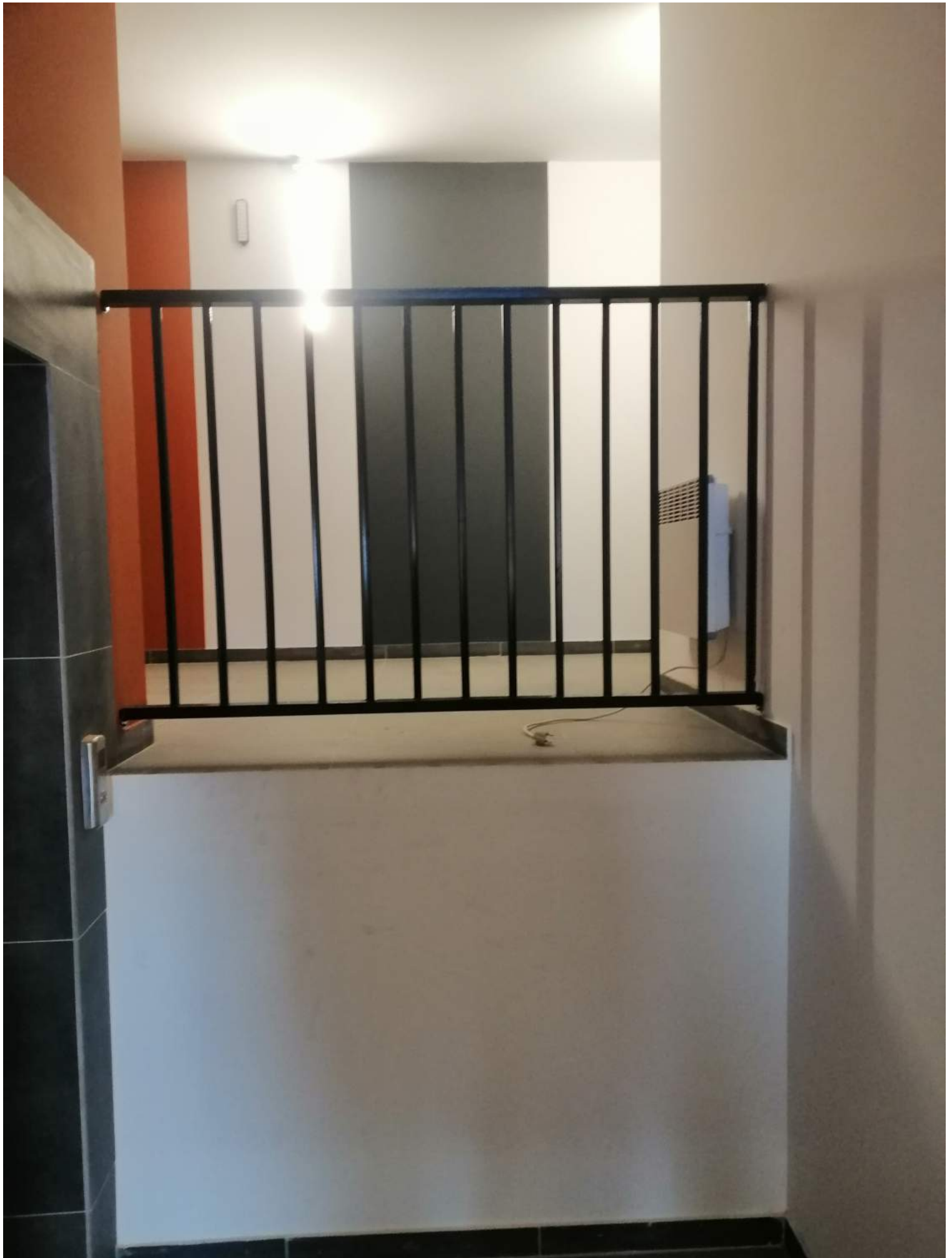
вул. Володимира
7 Князя, 22А
під'їзд кв. №267-№299

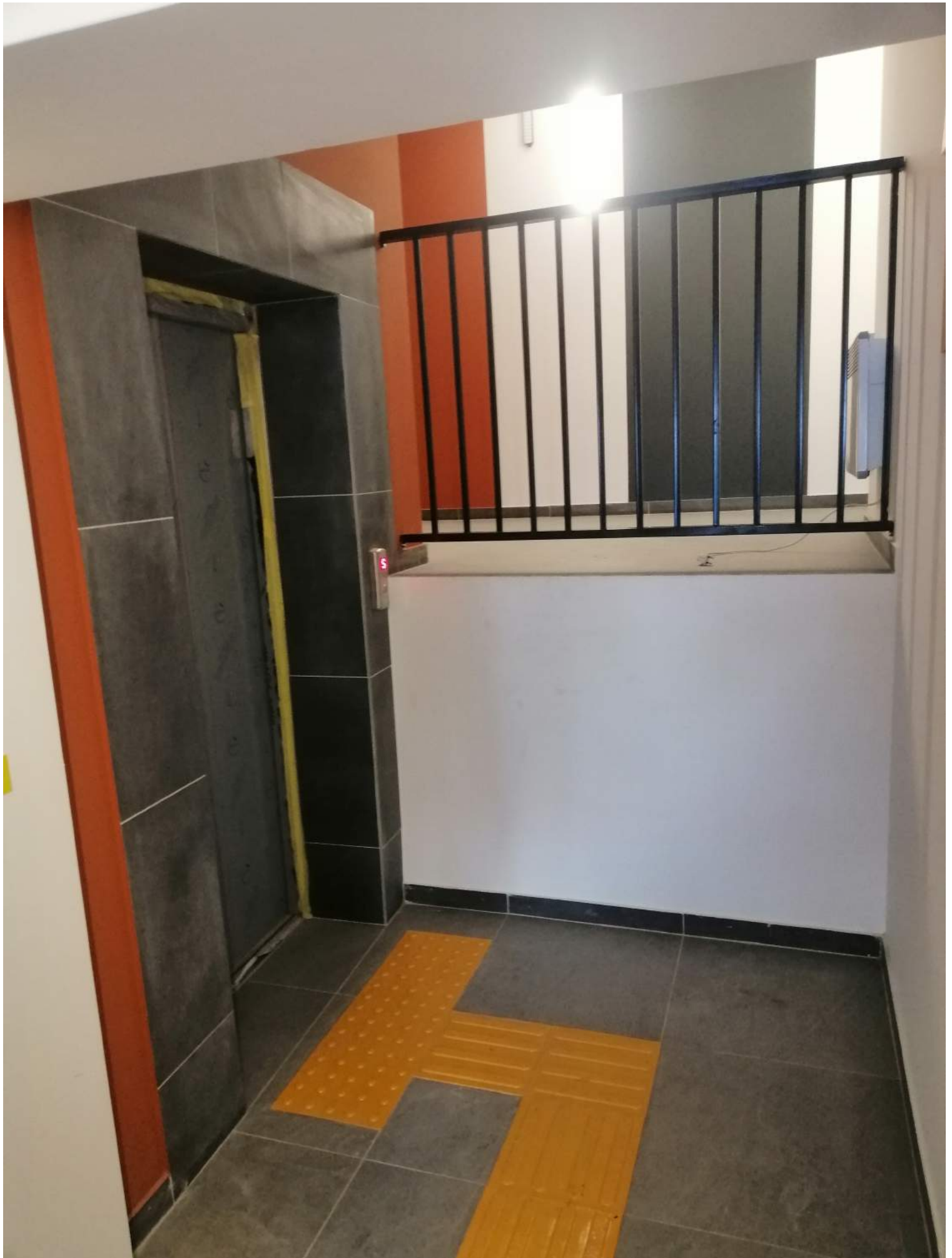


ВХІД

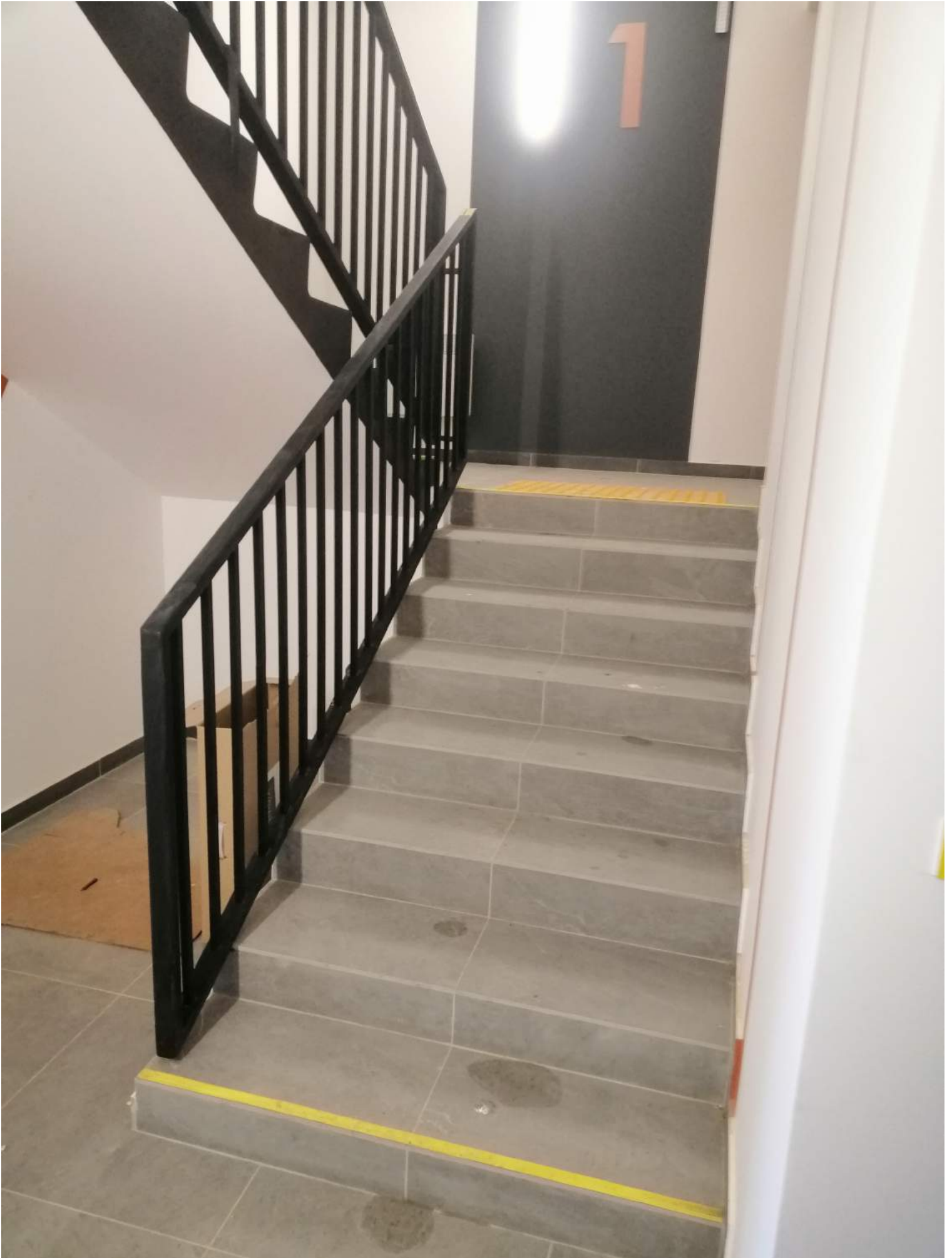




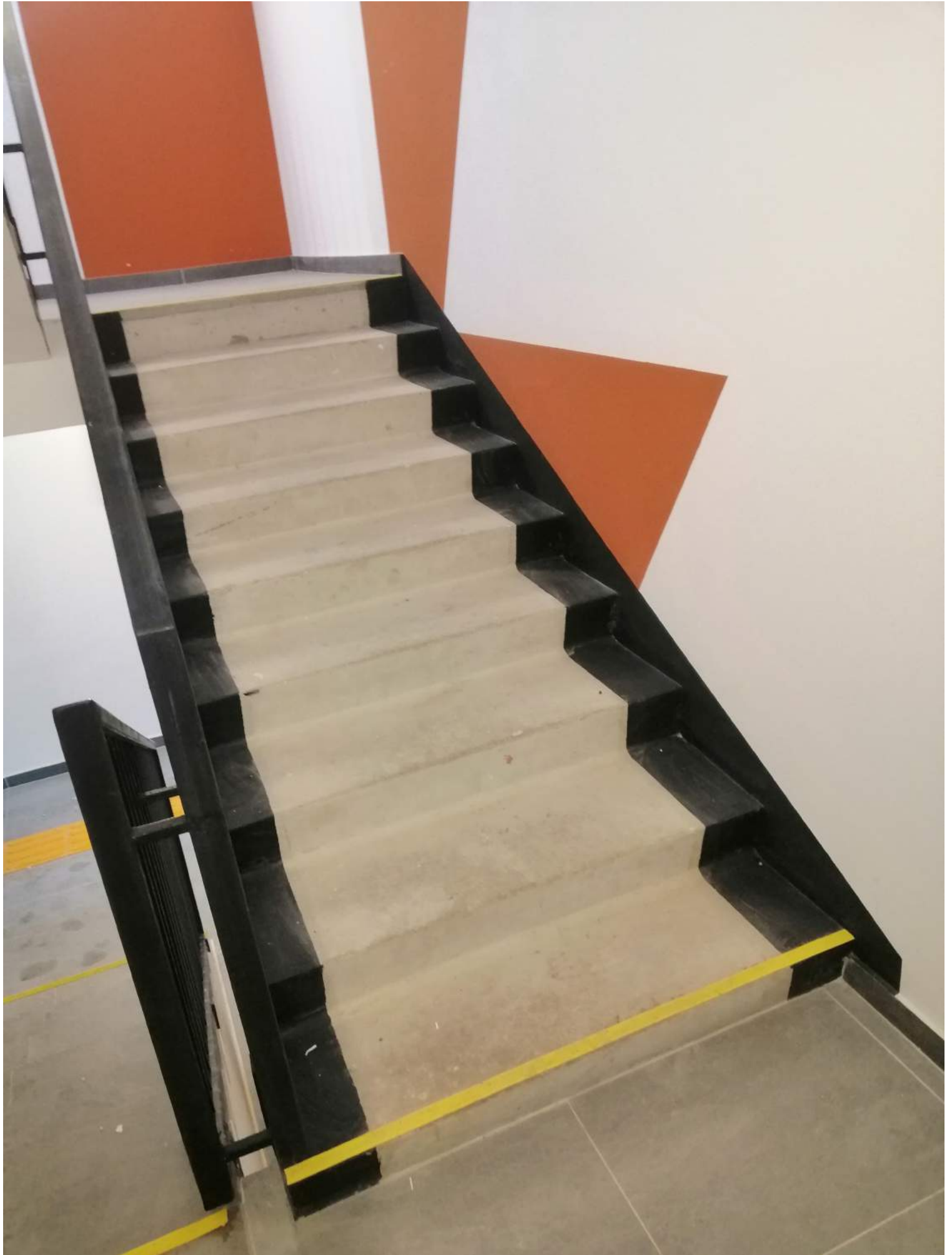




1 0494



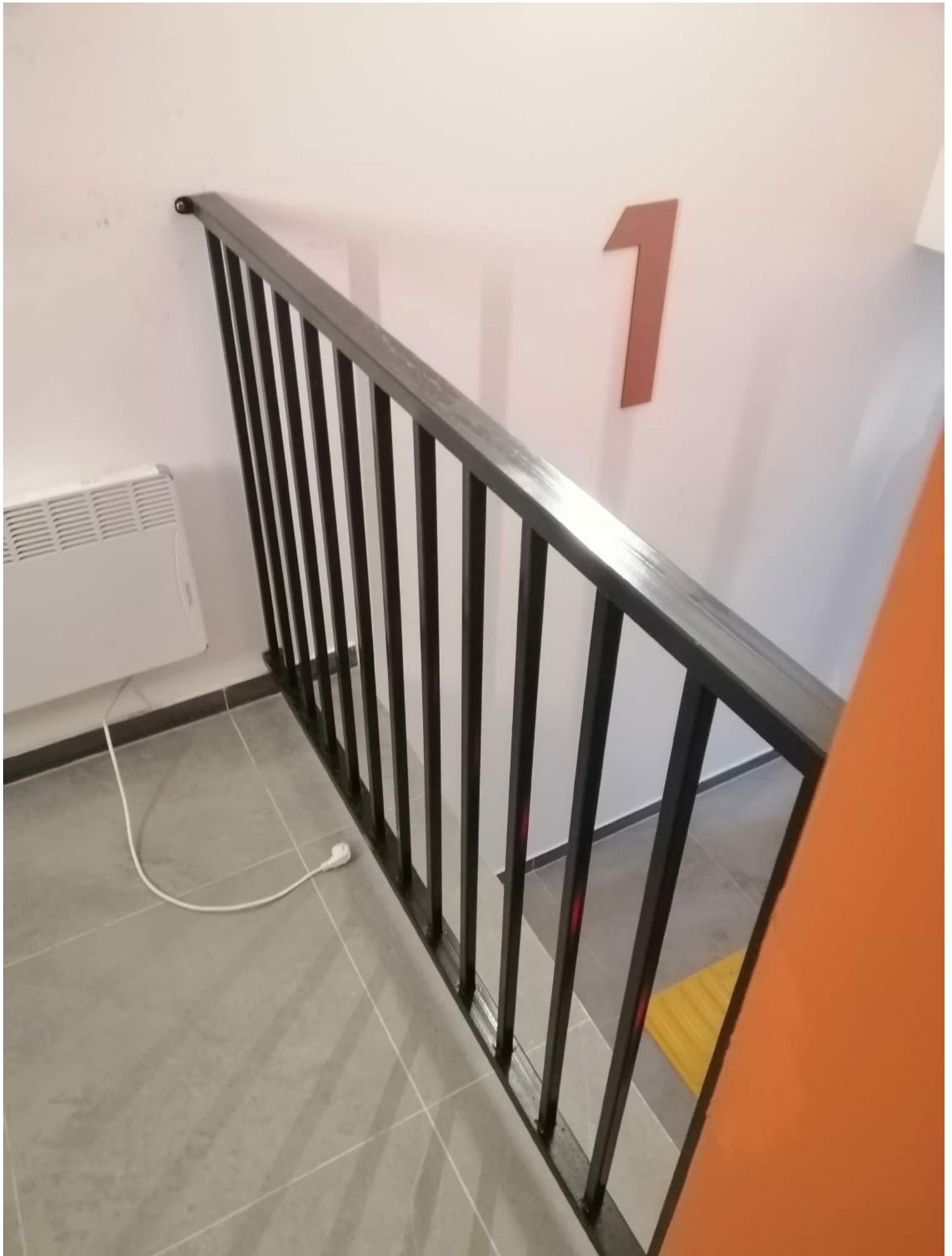


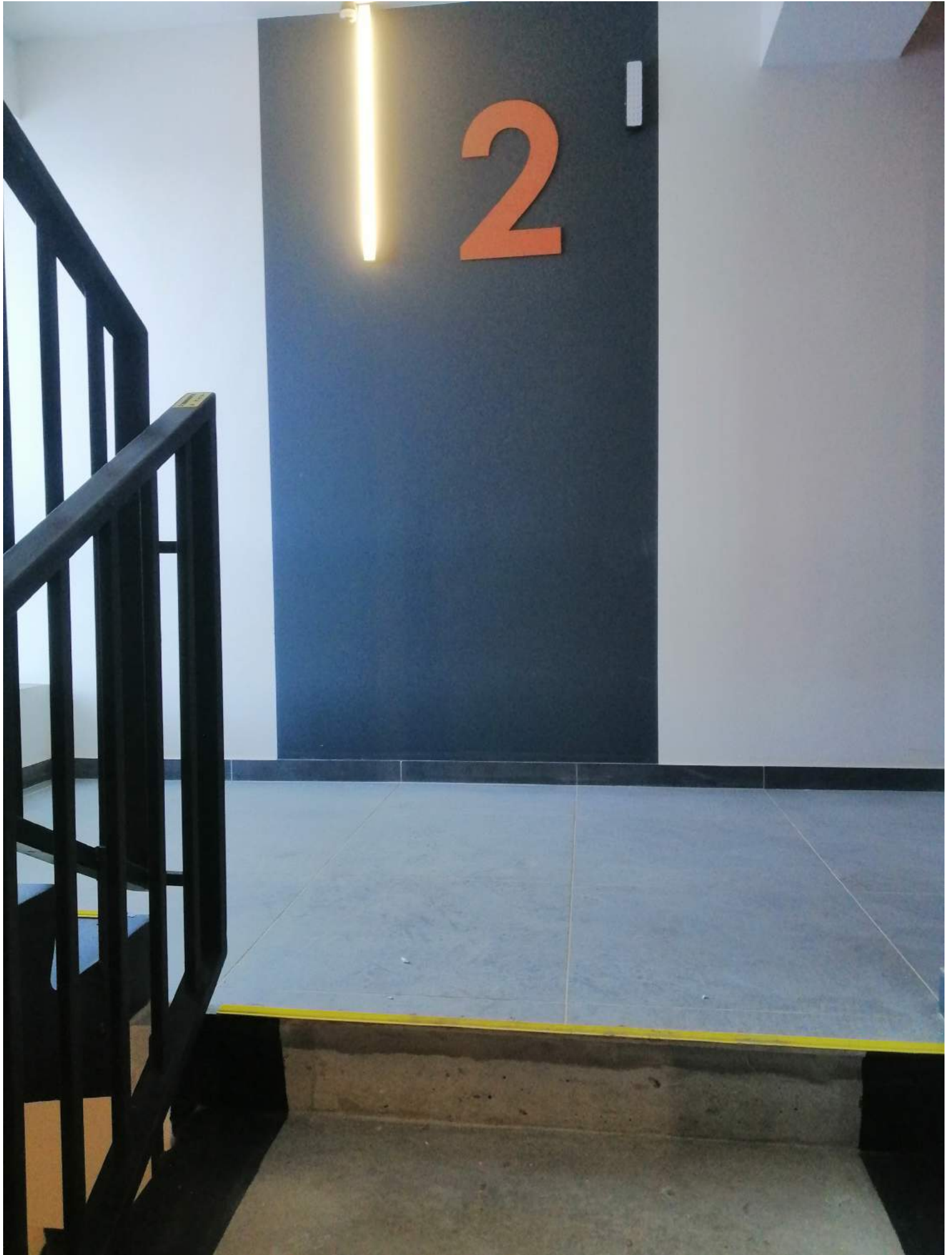




1 ПОВЕРХ





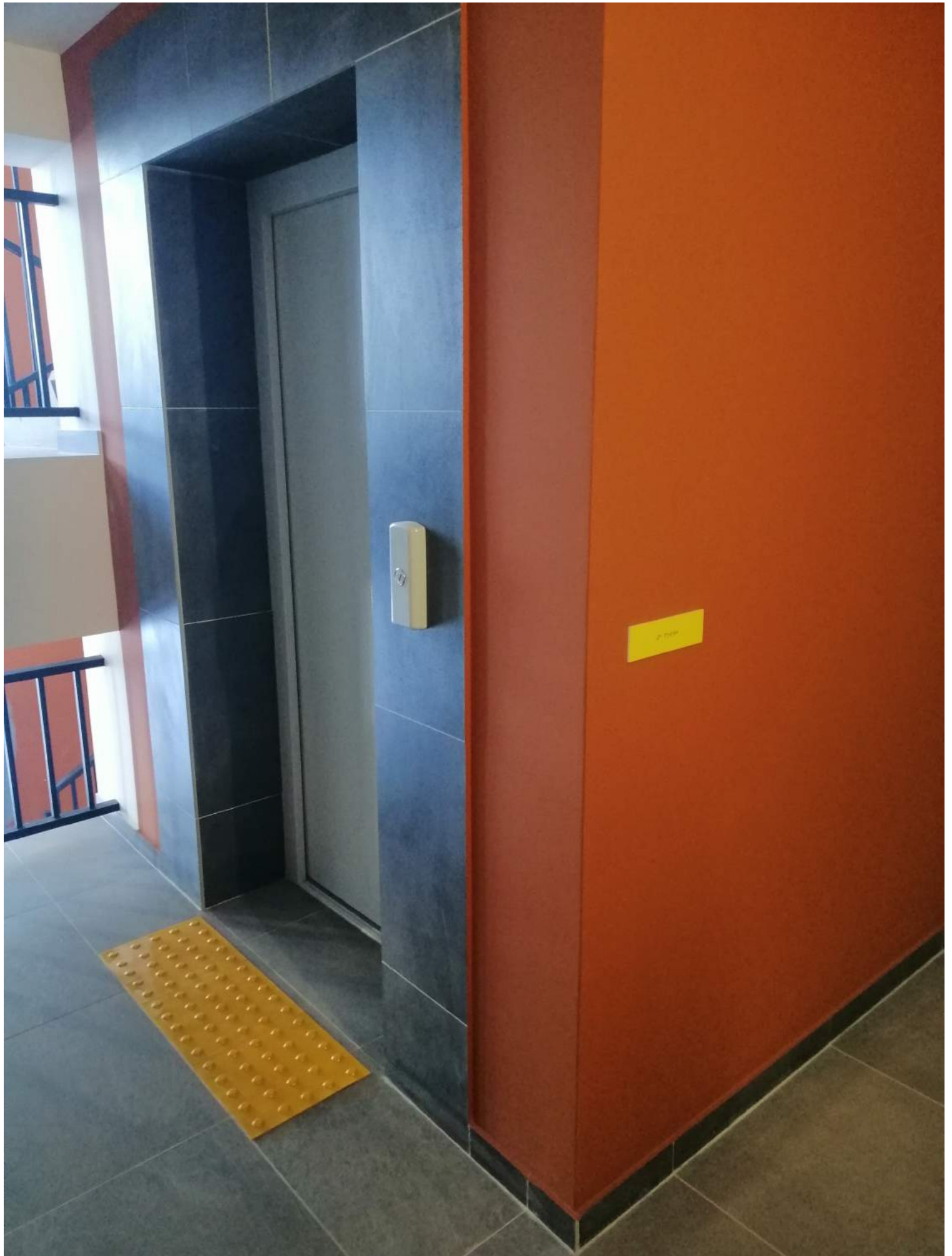


2 ПОВЕРХ







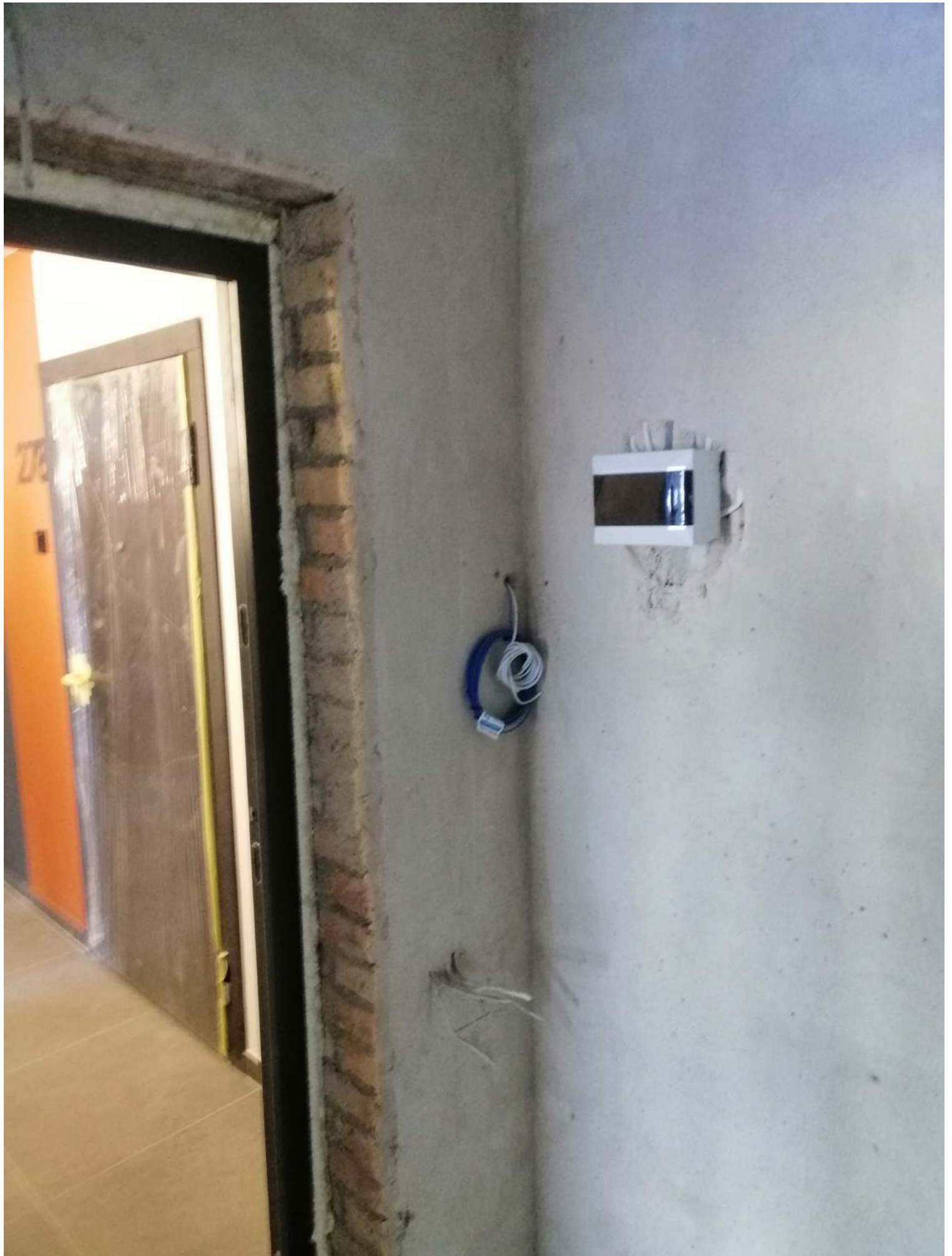


17 12-14

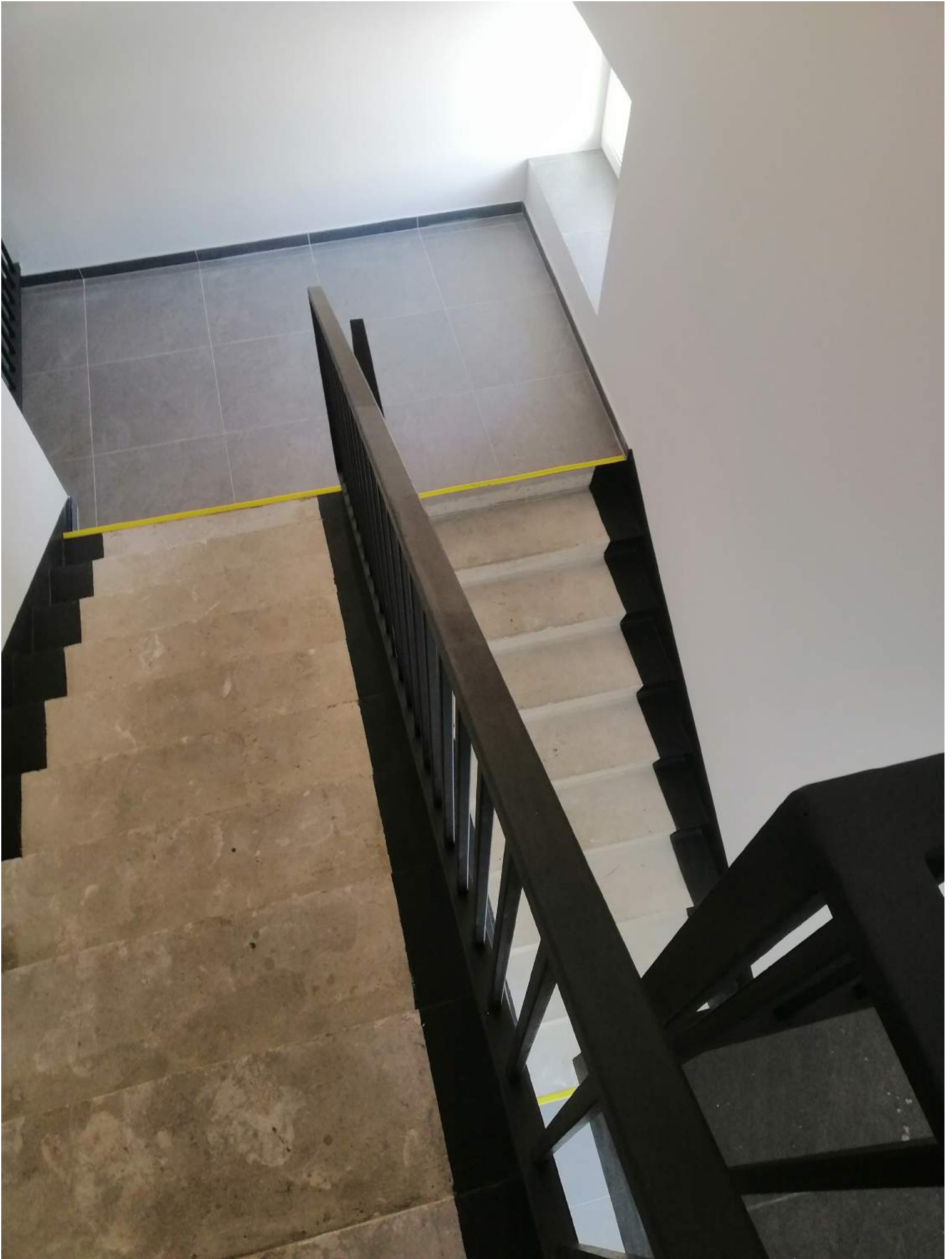
276

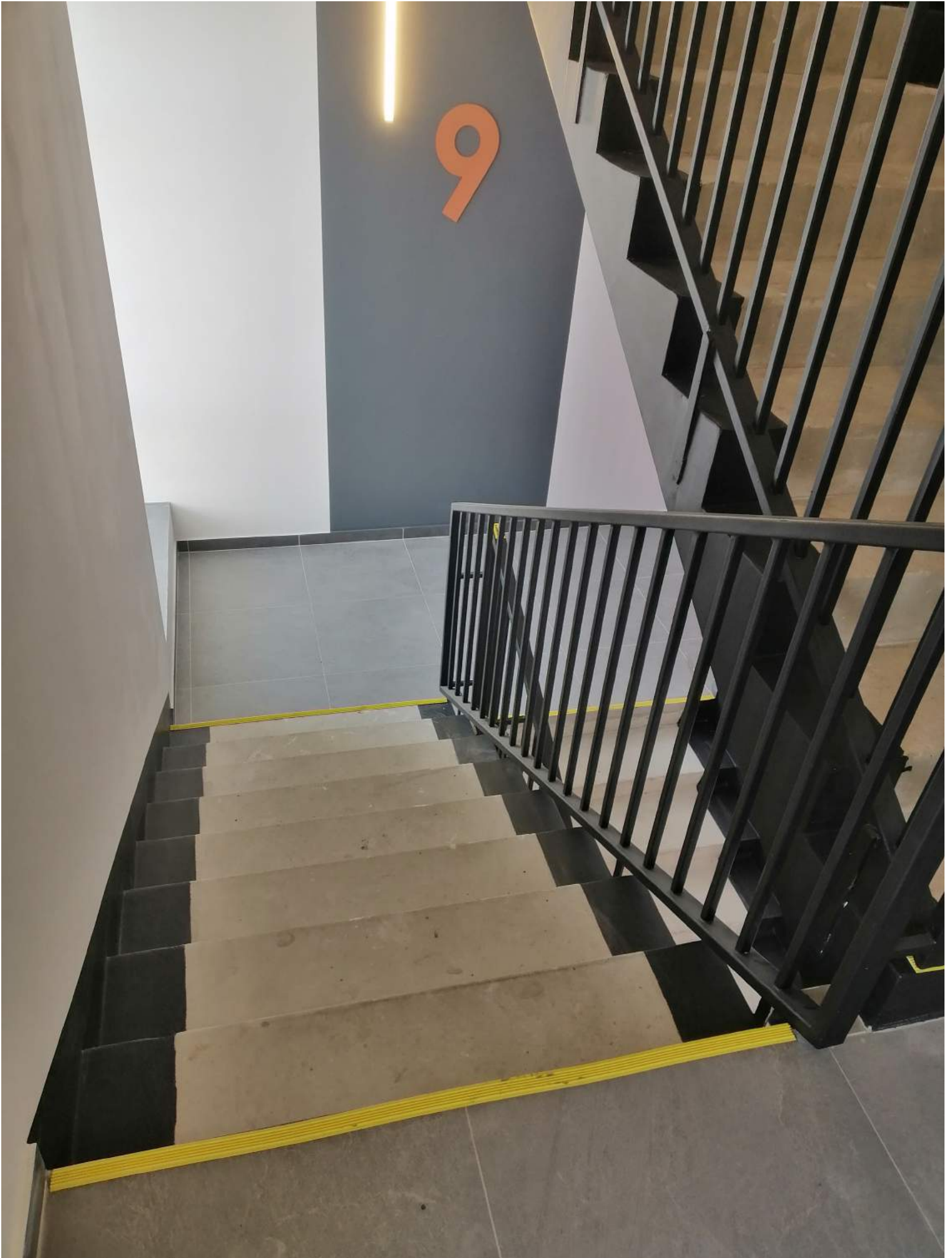








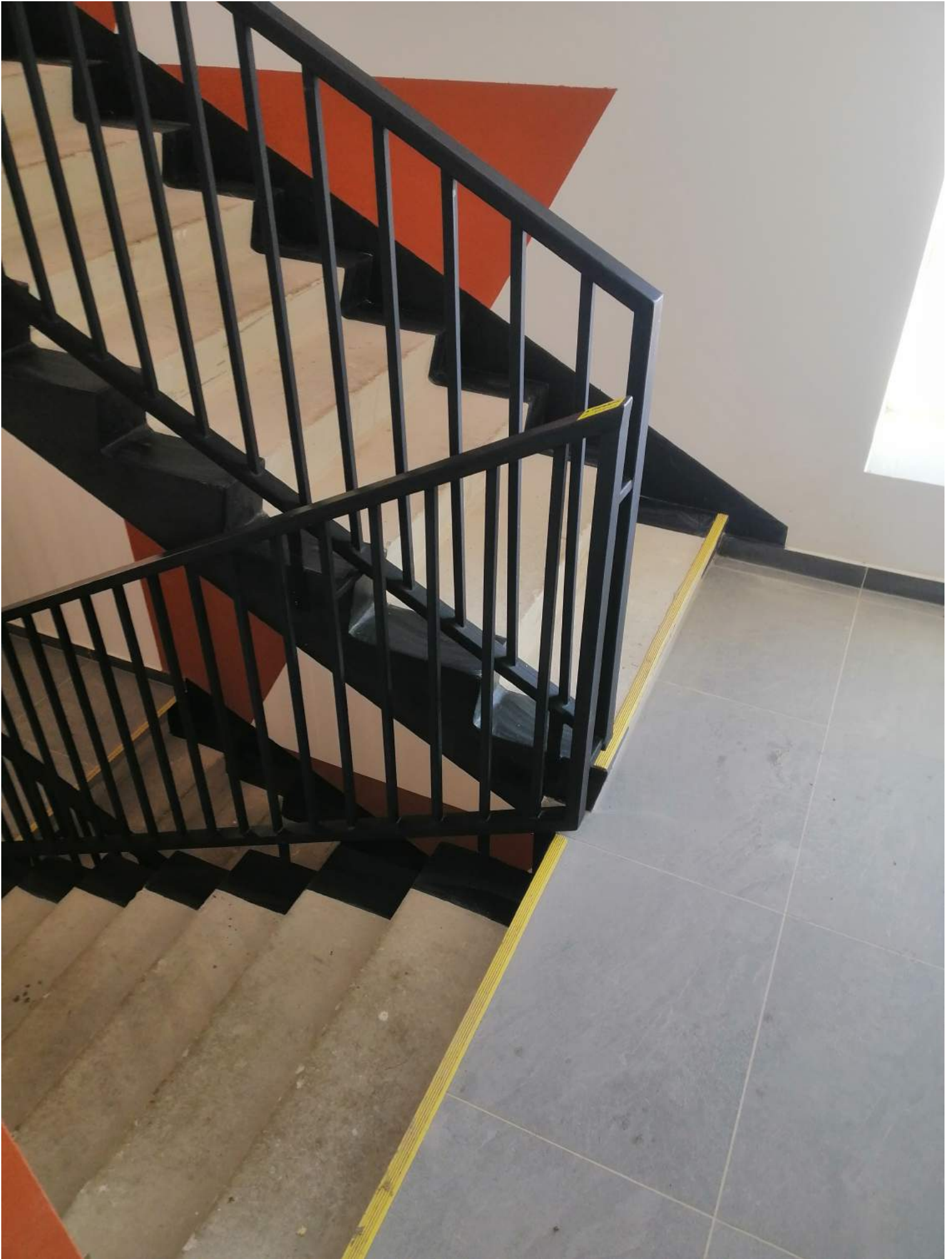






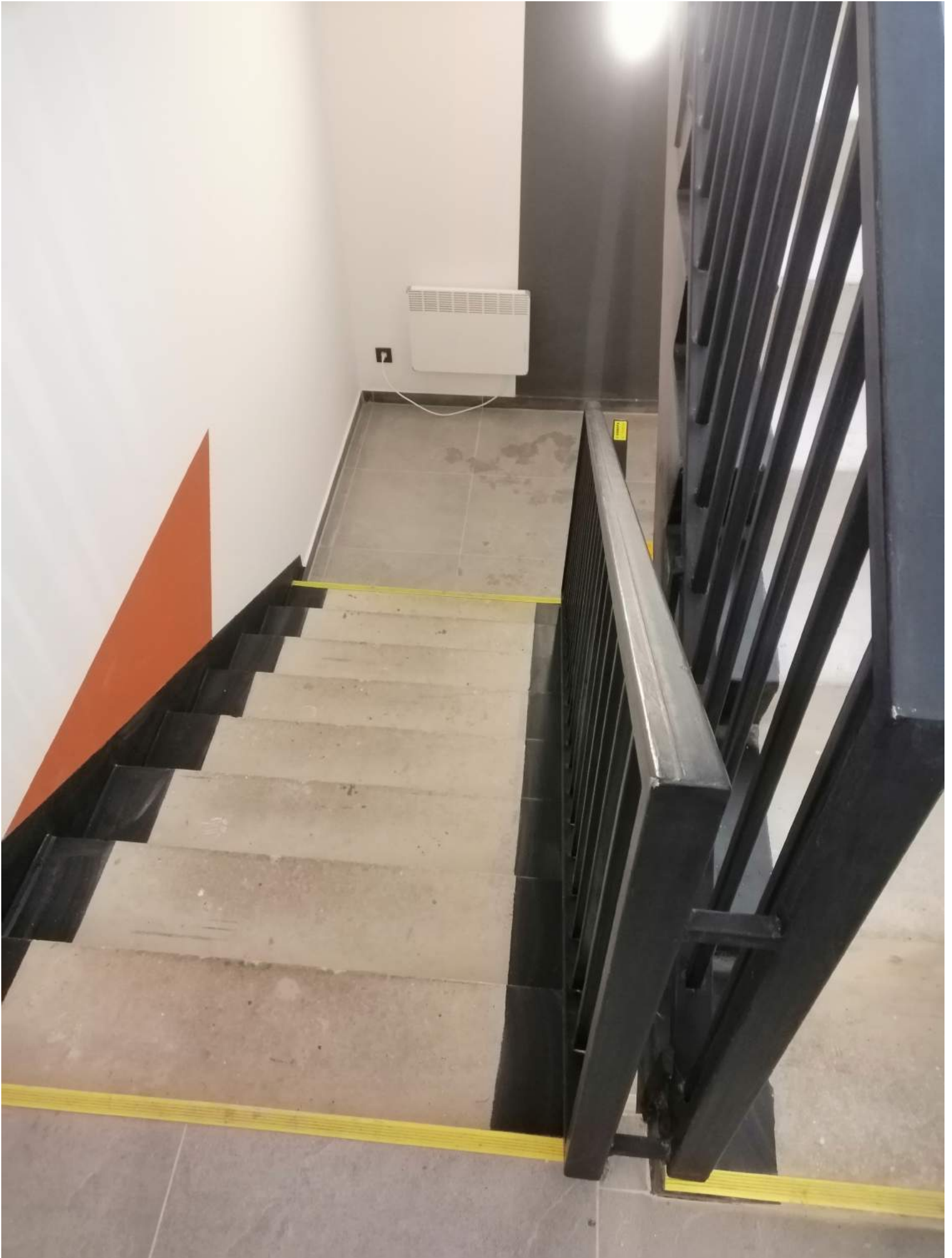






2 ПОВЕРХ









ГАЗОСИГНАЛІЗАТОРЦІ
(Перший квартал, черга 1)
75шт



