

**ТЕХНІЧНІ УМОВИ НЕСТАНДАРТНОГО ПРИЄДНАННЯ  
до електричних мереж електроустановок**

Дата видачі 14.04.2025

№ (ідентифікатор)

ТУ 0071581404251090120000001

Замовник

ОК "ЖИТЛОВО- БУДІВЕЛЬНИЙ КООПЕРАТИВ  
"ДРІМХАУС"

1. Місце розташування об'єкта Замовника

Київська обл., Києво- Святошинський р-н,  
с. Петропавлівська Борщагівка, вул. Черкаська,5, 7  
(кад.номер 3222485901:01:003:0163,  
3222485901:01:003:0150)

Функціональне призначення об'єкта

Багатоквартирний житловий будинок з вбудованими  
нежитловими приміщеннямиПрогнозний рік введення об'єкта в  
експлуатацію

2026

2. Існуюча дозволена (приєднана) потужність згідно з договором про розподіл електричної енергії  
(користування) електричною енергією 0 кВт (0,38 кВ):I категорія 0 кВт;  
II категорія 0 кВт;  
III категорія 0 кВт;3. Величина максимального розрахункового (прогнозного) навантаження з урахуванням існуючої  
дозволеної (приєднаної) потужності 200 кВт (0,38 кВ):I категорія 0 кВт;  
II категорія 200 кВт;  
III категорія 0 кВт;

Встановлена потужність електронагрівальних установок:

електроопалення 0 кВт;  
електроплити 0 кВт;  
гаряче водопостачання 0 кВт;

Графік введення потужностей за роками:

Рік введення потужності	Величина максимального розрахункового прогнозного) навантаження з урахуванням існуючої дозволеної (приєднаної) потужності, кВт	Категорія надійності електропостачання, кВт		
		I	II	III
2026	200	0	200	0

4. Джерело електропостачання

ПС: ВУМ 110/10  
ТП/РН: 7062

номер (опори, комірки)

5. Точка забезпечення потужності  
номер (опори або обладнання)

РУ- 0,4 кВ ТПІ 7062

6. Точка приєднання

на відхідних клемах відного пристрою в ввідно-обліковому  
щиті

номер (опори або обладнання)

7. Розрахункове значення струму короткого замикання в точці приєднання електроустановки  
Замовника або вихідні дані для його розрахунку: не вимагається.8. Прогнозні межі балансової належності та експлуатаційної відповідальності встановлюються в  
точці приєднання електроустановки.

9. ЕІС-код площадки комерційного обліку: 62Z3558607831048



## I. Вимоги до електроустановок Замовника

10. Для одержання потужності на об'єкті Замовника від точки прислання до об'єкта Замовника необхідно виконати:

10.1. Вимоги до проектування та будівництва, реконструкції та/або технічного переоснащення електричних мереж внутрішнього електрозабезпечення електроустановок Замовника (у межах земельної ділянки Замовника) та технічного узгодження електроустановок Замовника та ОСР:

10.1.1. Обладнати необхідну кількість ввідно-розподільчих пунктів (ВРП) об'єкту. Для електропостачання вбудованих приміщень згідно п. 4.5.1. ДБН В.2.5-23:2010 передбачити окремі ВРП вбудованих приміщень.

10.1.2. Електропостачання споживачів об'єкта виконати від ВРП, що обладнуються.

10.1.3. У ввідно-обліковому щиті, що обладнується оператором системи розподілу згідно розділу II технічних умов, обладнати вузол обліку.

10.1.4. Електропостачання ВРП об'єкта виконати від ВОЩ, що обладнується.

10.2. Вимоги до електричних мереж резервного живлення, у тому числі виділення відповідного електрообладнання на окремі резервні лінії живлення для збереження електропостачання цього електрообладнання у разі виникнення дефіциту потужності в об'єднаній енергосистемі: вирішити

10.3. Вимоги до безпеки електропостачання: у відповідності до чинних норм

10.4. Вимоги до компенсації реактивної потужності: передбачити повну компенсацію реактивної потужності нежитлової частини. Тип, потужність та місце встановлення компенсуючих пристроїв вирішити.

10.5. Вимоги до ізоляції, захисту від перенапруги: не вимагається

10.6. Вимоги до електропостачання приладів та пристроїв, які використовуються для будівництва та реконструкції об'єктів електричних мереж:

10.6.1. Електропостачання будівельних механізмів ( $P = 60$  кВт, III категорія) виконати тимчасовими КЛ-0,4 кВ від РУ-0,4 кВ ТП 7062.

10.6.2. При розробці проекту виконати умови «Рекомендацій з влаштування вузлів обліку електричної енергії ПРАТ «ДТЕК КИЇВСЬКІ ЕЛЕКТРОМЕРЕЖІ» з урахуванням розділу 1.5 ПУЕ, розділу V та розділу VI Кодексу комерційного обліку електричної енергії, затвердженого Постановою НКРЕ КП від 14.03.2018 №311, розділу 11 ДБН В.2.5.-23-2010 «Проектування електрообладнання об'єктів цивільного призначення».

10.6.3. Після виконання будівельних робіт тимчасові мережі 0,4 кВ відключити.

Додаткові технічні умови прислання будівельних струмоприймачів, у разі необхідності, одержати: не вимагається

10.7. Рекомендації щодо використання типових проектів електрозабезпечення електроустановок: не вимагається

10.8. Рекомендації щодо регулювання добового графіка навантаження: не вимагається

11. Додаткові вимоги та умови:

11.1. Установлення засобів вимірювальної техніки для контролю якості електричної енергії (заповнюється за згодою Замовника): не вимагається

11.2. Вимоги до автоматичного частотного розвантаження (АЧР), системної противарійної автоматики (СПА): не вимагається

11.3. Вимоги до релейного захисту й автоматики, компенсації струмів однофазного замикання в мережах з ізольованою нейтраллю тощо: не вимагається

11.4. Вимоги до телемеханіки та зв'язку: не вимагається

11.5. Специфічні вимоги щодо живлення електроустановок Замовника, які стосуються резервного живлення, допустимості паралельної роботи елементів електричної мережі: не вимагається

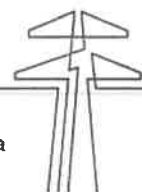
11.6. Вимоги щодо влаштування вузла комерційного обліку: Виконати умови «Рекомендацій з влаштування вузлів обліку електричної енергії ПРАТ «ДТЕК КИЇВСЬКІ ЕЛЕКТРОМЕРЕЖІ» з урахуванням розділу 1.5 ПУЕ, розділу V та розділу VI Кодексу комерційного обліку електричної енергії, затвердженого Постановою НКРЕ КП від 14.03.2018 №311, розділу 11 ДБН В.2.5.-23-2010 «Проектування електрообладнання об'єктів цивільного призначення».

## II. Вимоги до електроустановок ОСР/ОСР

12. Для одержання потужності в точці прислання проектна документація від точки забезпечення потужності до точки прислання має передбачати:

12.1. Заходи із створення потужності:

12.1.1. Вимоги до електричних мереж основного та резервного живлення:



не вимагається

**12.1.2. Вимоги до релейного захисту й автоматики, компенсації струмів однофазного замикання в мережах з ізольованою нейтраллю тощо:** не вимагається

**12.1.3. Вимоги до телемеханіки та зв'язку:** не вимагається

**12.1.4. Вимоги до ізоляції, захисту від перенапруги:** не вимагається

**12.1.5. Вимоги чинних нормативно-технічних документів у частині забезпечення критеріїв видачі/споживання електричної потужності (мають містити обґрунтування включення таких вимог та посилання на відповідні чинні документи) при розробці проекту виконати умови ДБН.**

**12.2. Заходи з будівництва лінійної частини приєднання:**

**12.2.1. Вимоги до електромереж основного та резервного живлення:**

12.2.1.1.1. Обладнати ввідно-облікові щити об'єкту (без приладу обліку) на межі земельної ділянки Замовника, в місці визначеному Замовником. Електропостачання ВОІЦ виконати КЛ-0,4 кВ(в землі) від різних секцій РУ-0,4 кВ ТП 7062. Схему підключення вирішити проектом.

**12.2.2. Вимоги до релейного захисту й автоматики, компенсації струмів однофазного замикання в мережах з ізольованою нейтраллю тощо:** не вимагається

**12.2.3. Вимоги до телемеханіки та зв'язку:** не вимагається

**12.2.4. Вимоги до ізоляції, захисту від перенапруги:** не вимагається

**12.2.5. Вимоги чинних нормативно-технічних документів у частині забезпечення критеріїв видачі/споживання електричної потужності (мають містити обґрунтування включення таких вимог та посилання на відповідні чинні документи) при розробці проекту виконати умови ДБН.**

**13. Найближча точка в існуючих мережах оператора системи розподілу, від якої відповідно до норм проектування може бути забезпечена потреба Замовника в заявленій потужності ТП 9181**

#### Примітки:

1. Замовник має право письмово звернутися до органу виконавчої влади, що реалізує державну політику нагляду (контролю) в галузі електроенергетики, щодо технічної обґрунтованості вимог технічних умов на приєднання та отримати відповідний висновок.
2. Вимоги до оформлення проектно-кошторисної документації: при розробці проекту виконати умови ДСТУ Б А.2.4-4:2009.
3. До початку будівництва проект погодити з ПРАТ «ДТЕК КИЇВСЬКІ ЕЛЕКТРОМЕРЕЖІ» у встановленому порядку.
4. Проектно-кошторисна документація повинна бути виконана окремими розділами.
5. Проектування лінійної частини приєднання передбачено ОСР «під ключ».

#### Оператор системи розподілу:

Місцезнаходження:

04080 м. Київ, вул. Новокосятинівська, 20

Код ЄДРПОУ 41946011

ПІН 419460126541

Відповідальний представник:

Кінзельський Віктор Анатолійович

Контактний телефон:

207-96-23, 050-351-87-74

Керівник департаменту з розвитку мереж та  
технічних приєднань ПРАТ «ДТЕК КИЇВСЬКІ  
ЕЛЕКТРОМЕРЕЖІ»

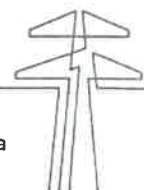
І.Г. Толішго

14.04.2025

Технічні умови набирають чинності після оплати Замовником вартості послуги з приєднання згідно з умовами договору про приєднання.

Вх. № 983775140/204030

Виконавець: Півень



Дата видачі 14.04.2025

№ (ідентифікатор)

ТУ 0071581404251090120000001

**Розрахунок плати за приєднання до електричних мереж  
ПРАТ "ДТЕК КИЇВСЬКІ ЕЛЕКТРОМЕРЕЖІ" електроустановок**

 об'єкта: Багатоквартирний житловий будинок з вбудованими нежитловими приміщеннями  
Київська обл., Кисево-святошинський р-н, с. Петропавлівська Борщагівка, вул. Черкаська, 7  
(кад.номер 3222485901:01:003:0163, 3222485901:01:003:0150)

 замовник: ОБЛУГОВУЮЧИЙ КООПЕРАТИВ "ЖИТЛОВО-БУДІВЕЛЬНИЙ КООПЕРАТИВ  
"ДРІМХАУС"

**Вихідні дані для визначення типу приєднання до електричних мереж (стандартне/нестандартне):**

Тип приєднання до електричних мереж	Максимальне розрахункове навантаження з урахуванням існуючої дозволеної потужності, кВт (U, кВ)	Існуюча потужність, кВт (U, кВ)	Найкоротша відстань від точки приєднання замовника до точки (точок) в існуючих мережах - диспетчерська назва елемента мережі, м	Диспетчерська назва точки(точок) до якої розрахована відстань по прямій лінії
нестандартне приєднання «під ключ»	200,00 кВт (0,38 кВ)	0,00 кВт (0,38 кВ)	137,000 (РУ-10кВ ТП 9181)	РУ-10кВ ТП 9181

**Вихідні дані для здійснення розрахунку:**

Категорія надійності електропостачання	I	II	III
Максимальне розрахункове навантаження з урахуванням існуючої дозволеної потужності ( $P_{\max P_{\text{з.д.в.т.}}$ ), кВт	0,00	200,00	0,00
Існуюча потужність ( $P_{\text{іст.}}$ ), кВт	0,00	0,00	0,00
Розрахункова потужність за яку справляється плата за приєднання ( $P_{\text{розр.}}$ ), кВт	0,00	200,00	0,00
Ступінь напруги в точці приєднання, кВ	0,4(0,23)		
Місце розташування (село/місто/село міського типу) електроустановки що приєднується (зазначити населений пункт)	м. Київ		
Найменування територіальної одиниці ОСР	РЕМ "Правобережний"		
Тип схеми приєднання (фазність)	III		
Ставка плати за нестандартне приєднання потужності, яка була застосована для визначення плати за приєднання (C), тис. грн (без ПДВ).	0	2,841	0

**Інформація щодо лінійної частини приєднання**

Ставка плати за створення електричних мереж лінійної частини приєднання, що застосовується для розрахунку, ( $C_{\text{ліні}}$ тис.грн без ПДВ)	L1		L2 (для категорії надійності I-II)		Тип електроустановки (генерація/споживання)
	Відстань по прямій лінії від найближчої точки в існуючих (існуючих) електричних мережах, до точки приєднання електроустановок замовника, м	Диспетчерська назва точки, від якої розрахована відстань по прямій лінії	Відстань по прямій лінії від найближчої точки в існуючих (існуючих) електричних мережах, до точки приєднання електроустановок замовника, м	Диспетчерська назва точки, від якої розрахована відстань по прямій лінії	
2,815	137,000	РУ-10кВ ТП 9181	137,000	РУ-10кВ ТП 9181	споживання

Розрахунок вартості плати за нестандартне приєднання «під ключ» до електричних мереж:

$$P_{\text{іст}} = P_{\text{розр.}} \times C + I_{1(2)} \times C_{\text{ліні}} = 200,00 \times 2,841 + (137,000 + 137,000) \times 2,815 = 568200,00 + 771310,00 = 1339510,00 \text{ грн. (без ПДВ)}$$



$P_{розр.} = P_{макс.} - P_{існ.}$  - різниця максимального розрахункового навантаження з урахуванням існуючої дозволеної потужності та існуючої потужності в разі однакового ступеня напруги в точці приєднання та якщо не змінюється схема електрозабезпечення.

$P_{існ.} = 1339510,00$  грн. (один мільйон триста тридцять дев'ять тисяч п'ятсот десять грн. 00 коп.) (без ПДВ), крім того ПДВ 267902,00 грн (двісті шістдесят сім тисяч дев'ятсот дві грн. 00 коп.),

Повна вартість послуги 1607412,00 грн. (один мільйон шістсот сім тисяч чотириста дванадцять грн. 00 коп.)

**ОСР: Керівник департаменту з розвитку  
мереж та технічних приєднань ПРАТ «ДТЕК  
КИЇВСЬКІ ЕЛЕКТРОМЕРЕЖІ»**



**І.Г. Толпиго**

Виконавець: Півень





Окремо звертаємо Вашу увагу, що у відповідності до умов пункту 4.1.32. Кодексу, послуга з приєднання до електричних мереж, яку надає ОСР, не включає послугу із забезпечення влаштування комерційного обліку електричної енергії, яка надається постачальниками послуг комерційного обліку відповідно до Кодексу комерційного обліку.

Звертаємо увагу, щодо необхідності забезпечення готовності внутрішніх електромереж Замовника до подачі напруги згідно вимог ПУЕ.

Крім того, Замовник зобов'язаний розробити проектну документацію щодо будівництва електричних мереж внутрішнього електрозабезпечення електроустановок Замовника від точки приєднання до об'єкта Замовника та щодо безпеки електропостачання, та погодити дану документацію з ОСР в частині влаштування комерційного обліку електричної енергії.

У разі виникнення питань щодо надання послуги з приєднання до електричних мереж, рекомендуємо звертатись до контакт-центру ПРАТ «ДТЕК КИЇВСЬКІ ЕЛЕКТРОМЕРЕЖІ» за цілодобовим телефоном 1588 (для стаціонарних телефонів), +38 (044) 202 1588; +38 (067) 210 1588; +38 (050) 210 1588; +38 (073) 202 1588 (для мобільних телефонів), де заявка буде прийнята для опрацювання та надана актуальна інформація.

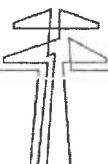
**Додатки:**

1. Технічні умови нестандартного приєднання до електричних мереж системи розподілу від 14.04.2025 № (ідентифікатор) **TU 0071581404251090120000001**.
2. Розрахунок плати за приєднання до електричних мереж "під ключ".
3. Рахунок № 95927464 від 14.04.2025 на сплату плати за приєднання (50 % складової плати за приєднання потужності).

Керівник департаменту з розвитку мереж та  
технічних приєднань ПРАТ «ДТЕК КИЇВСЬКІ  
ЕЛЕКТРОМЕРЕЖІ»

І.Г. Толпиго

Виконавець: Півень



Передавайте покази, дізнавайтесь про відключення, замовляйте послуги онлайн



**для фізичних клієнтів:**

+ 38 (044) 202 1588

+ 38 (050) 210 1588

+ 38 (067) 210 1588

+ 38 (073) 202 1588

**для юридичних клієнтів:**

+ 38 (044) 201 5858

14.04.2025 № 4/43/ДенРМТП/1/007158/204030  
На № P020425382519 від 02.04.2025ОК "ЖИТЛОВО- БУДІВЕЛЬНИЙ  
КООПЕРАТИВ "ДРІМХАУС"  
Голові Смірнову О.М.  
08600, Київська обл., м. Васильків,  
вул. Володимирська, 4, кв.1Щодо розгляду заяви про приєднання  
електроустановки певної потужності

ПРАТ «ДТЕК КИЇВСЬКІ ЕЛЕКТРОМЕРЕЖІ» (далі – ОСР) інформує, що у разі **зазначення Замовником у заяві про приєднання електроустановки певної потужності про бажання здійснювати проектування лінійної частини приєднання самостійно Замовником**, який приєднує електроустановки потужністю від 50 до 400 кВт або електроустановки розташовані на відстані понад 300 метрів до діючих електричних мереж відповідного ОСР, у цьому випадку **ОСР надає послугу з нестандартного приєднання «під ключ»**.

Разом з тим слід зазначити, що згідно п.4.3.11. Кодексу систем розподілу, затвердженим постановою НКРЕКП від 14 березня 2018 року N310 (зі змінами) (далі – Кодекс), тимчасово, на період дії воєнного стану в Україні та протягом одного року після його припинення чи скасування, **замовник послуги з нестандартного приєднання має право бути замовником робіт з проектування електричних мереж лінійної частини приєднання, будівельно-монтажних та пусконаладжувальних робіт**.

**Тобто, у разі наміру бути виконавцем робіт з проектування електричних мереж лінійної частини приєднання, будівельно-монтажних та пусконаладжувальних робіт, Вам необхідно подати відповідний лист до ОСР про внесення змін до укладеного Договору про приєднання до електричних мереж системи розподілу «під ключ».**

Отже, ПРАТ «ДТЕК КИЇВСЬКІ ЕЛЕКТРОМЕРЕЖІ» надає Вам Технічні умови нестандартного приєднання до електричних мереж електроустановок, розрахунок **плати за приєднання до електричних мереж та рахунку на сплату плати за приєднання**, що були сформовані на підставі Заяви про приєднання електроустановки певної потужності від **02.04.2025 № P020425382519**.

Згідно вимог пункту 4.5.6. Кодексу, Договір про приєднання до електричних мереж системи розподілу «під ключ» вважається укладеним з дати подання замовником належним чином оформленої заяви про приєднання електроустановки певної потужності та документів, що додаються до неї.

Технічні умови набирають чинності після оплати рахунку на сплату плати за приєднання.

Тобто, Вам необхідно здійснити попередню оплату за приєднання у розмірі 50 відсотків від визначеної складової плати за приєднання потужності упродовж **20 робочих днів** починаючи з наступного робочого дня від дати отримання (через особистий кабінет замовника, на електронну адресу та у разі наявності в заяві про приєднання відповідної відмітки - на поштову адресу) технічних умов, розрахунку плати за приєднання до електричних мереж та рахунку на сплату плати за приєднання.



Передавайте покази, дізнавайтесь про відключення, замовляйте послуги онлайн



Вейбао



Телеграм



Сайт



для фізичних клієнтів:

+ 38 (044) 202 1588

+ 38 (050) 210 1588

+ 38 (067) 210 1588

+ 38 (073) 202 1588

для юридичних клієнтів:

+ 38 (044) 201 5858

Рахунок № 95927464 від 14 квітня 2025 р.

**Виконавець:** ПРИВАТНЕ АКЦІОНЕРНЕ ТОВАРИСТВО "ДТЕК КИЇВСЬКІ ЕЛЕКТРОМЕРЕЖІ", 04080, м. Київ, вул. Новокосянтинівська, 20, код за ЄДРПОУ 41946011

**Замовник:** Обслуговуючий кооператив «Житлово-будівельний кооператив «ДРІМХАУС», 08600, КИЇВСЬКА ОБЛАСТЬ, м. Васильків, вул. Володимирська, 4

**Платник:** Обслуговуючий кооператив «Житлово-будівельний кооператив «ДРІМХАУС», 08600, КИЇВСЬКА ОБЛАСТЬ, м. Васильків, вул. Володимирська, 4

**Одержувач коштів:** ПРИВАТНЕ АКЦІОНЕРНЕ ТОВАРИСТВО "ДТЕК КИЇВСЬКІ ЕЛЕКТРОМЕРЕЖІ", 04080, м. Київ, вул. Новокосянтинівська, 20, код за ЄДРПОУ 41946011

**ІВАН:** UA113348510000000002600741229

**ОБОВ'ЯЗКОВО ВКАЗУВАТИ ПРИЗНАЧЕННЯ ПЛАТЕЖУ:**

95927464;1000282783;90019739;ОК ЖБК «ДРІМХАУС»

**Договір №** 007158/204030 **від** 03.04.2025

№п/п	Найменування	Од.	Кількість	Ціна без ПДВ, грн.	Сума без ПДВ, грн.
1	ПОСЛУГА З НЕСТАНДАРТНОГО ПРИЄДНАННЯ ДО ЕЛЕКТРИЧНИХ МЕРЕЖ ВІД 160,01 ДО 400КВТ (50%)	ШТ	1,000	284 100,00	284 100,00

**Всього по рахунку: Триста сорок тисяч дев'ятсот двадцять грн. 00 коп., в т.ч. ПДВ: 56 820,00 грн.**

**Підсумок:** 284 100,00

**ПДВ:** 56 820,00

**Разом:** 340 920,00

Керівник ДепРМТП  
(посада)

(підпис)

І.Г.Толпиго  
(прізвище)

\*При оплаті ОБОВ'ЯЗКОВО вказати зазначений текст призначення платежу, інакше оплата не буде зарахована на клієнта.

\*\*Рахунок дійсний протягом 20 банківських днів.

\*\*\*Оплата по рахунку повинна бути у повному обсязі, на суму, що зазначена у графі «Разом». У випадку часткової оплати, грошові кошти зараховані не будуть.

Центр розгляду скарг <https://www.dtek-kem.com.ua/icc>