

























  
PARKING









**B&H** Spedition

AA 57830 P

KA 8309 KT





STP

B&H Expedition



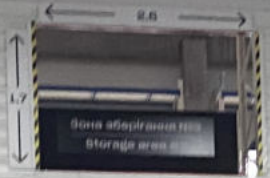


LICQ ELIT

LICQ ELIT

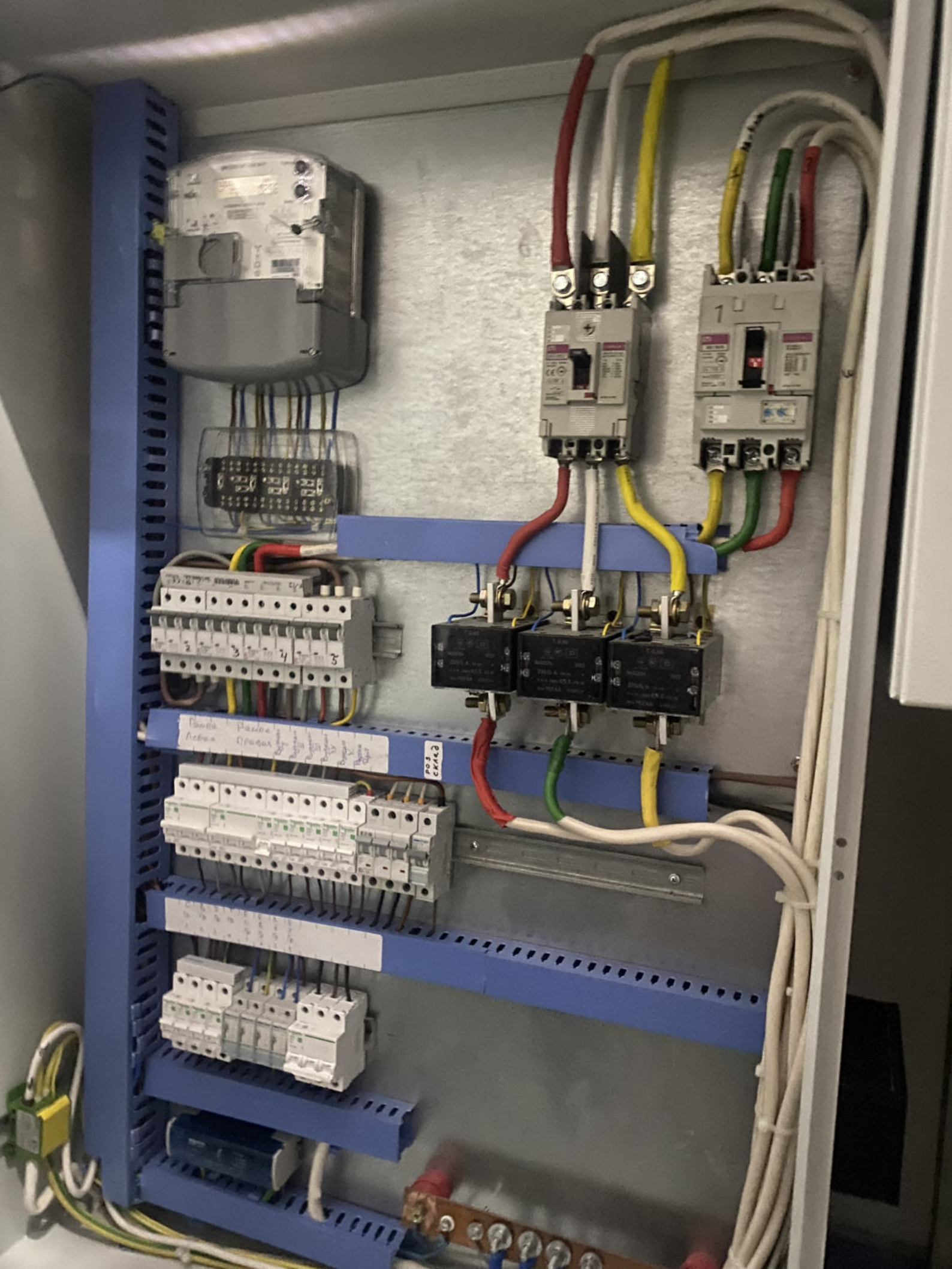
LICQ ELIT

«External WH Kyiv»  
Subdivision of Logistics Department



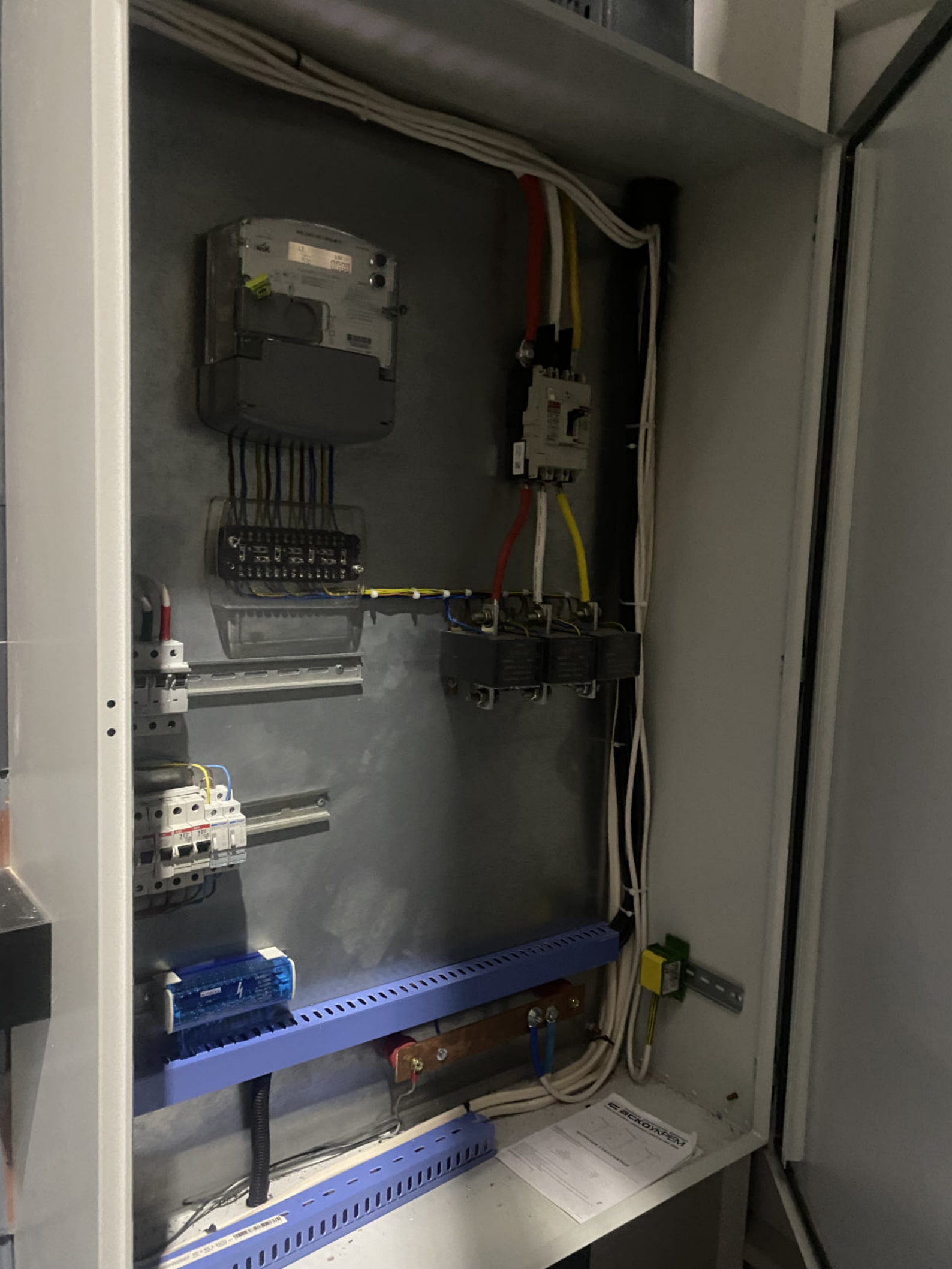
Зона зберігання №2  
Storage area #2













16X65

ВНЕШНЯЯ ПОПЕРЕЧНАЯ  
2000 ММ  
2000 ММ  
2000 ММ  
2000 ММ

ВНЕШНЯЯ ПОПЕРЕЧНАЯ  
2000 ММ  
2000 ММ  
2000 ММ  
2000 ММ



Delphi  
Technologies





BOSCH  
02.10.2023

5

2

Lot  
5000  
1/2/2

HILTI

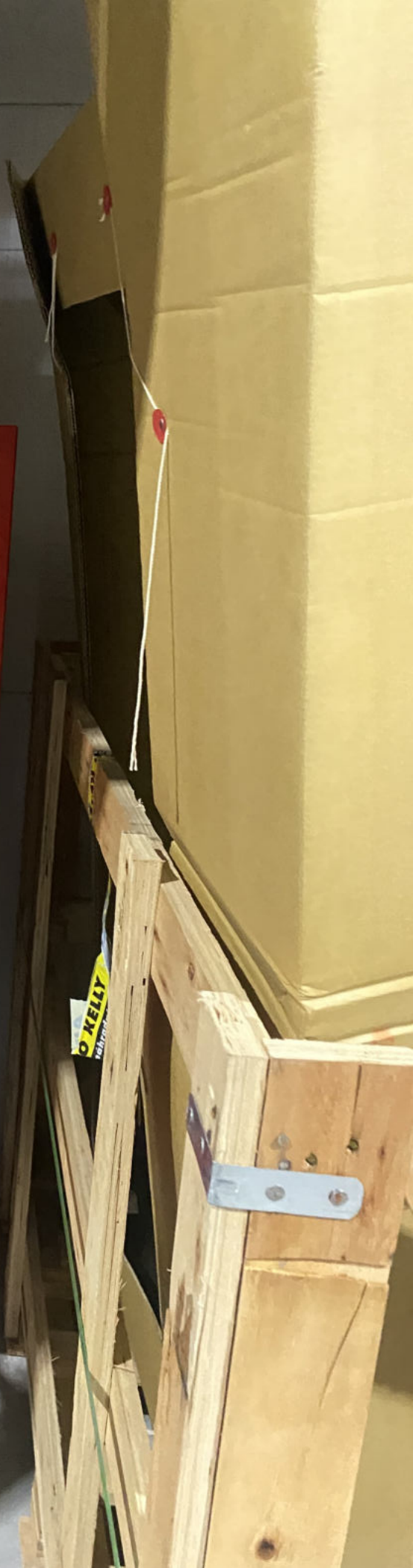
2 07 05 511  
2 07 05 511  
2 07 05 511  
2 07 05 511

2 07 05 112  
2 07 05 212  
2 07 05 312  
2 07 05 412





RK









Общество  
Информационно-образовательный центр  
www.obshchestvo.ru



Safety sign with multiple warning symbols and text. The symbols include a yellow triangle with a black exclamation mark, a blue circle with a white exclamation mark, a red circle with a white slash, a red circle with a white slash and a black symbol, a yellow triangle with a black exclamation mark, and a yellow triangle with a black exclamation mark and a black symbol. The text is in multiple colors (yellow, blue, red) and is partially illegible.











06/18  
2022-06-17  
m-2487

76





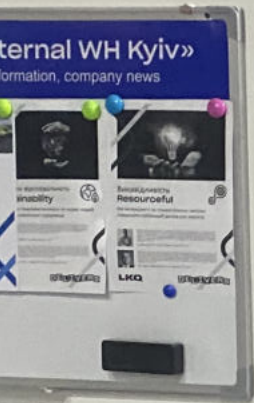
зона зберігання  
Storage area #2



зберігання №2

Storage area #2

Internal WH Kyiv»  
Information, company news



Responsible  
Resourceful

LHC

  
Їдальня  
Dining room



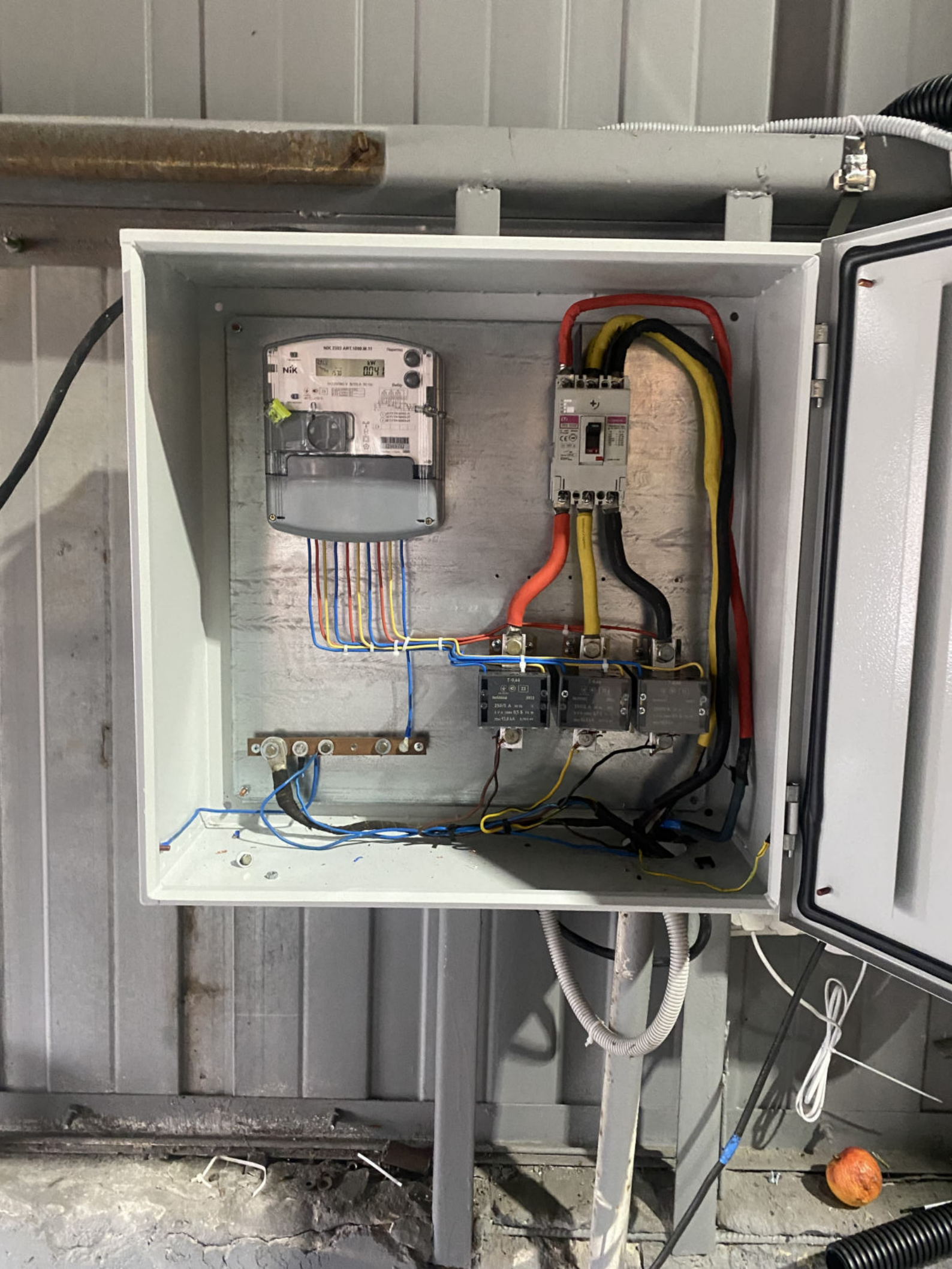
**зона зберігання**  
**storage area**











NIK 230V APT 1000 M 11  
Nik  
004  
1000 M 11  
230V APT

1000 M 11  
230V APT

T-641  
250V A  
17A mm 2.5 N  
1000 M 11





**ВІДПОВІДАЛЬНИЙ**  
ЗА ПРОТИПОЖЕЖНИЙ СТАН  
*Поліщук А.В.*  
П.І.Б.

**ПРИ ПОЖЕЖІ**  
**ДЗВОНИТИ 101**

Small yellow and blue informational sticker with text and a barcode.





MASTERPLAC ROBOPAC







G4

1011171



Magnetic

13.06.25 100.

72

2200 kg



ВИХІД





Terminal block with 12 terminals, connected to a relay assembly below.

Terminal block with 12 terminals, connected to a relay assembly below.

Terminal strip with 24 terminals, connected to a relay assembly below.

Terminal strip with 24 terminals, connected to a relay assembly below.

Relay assembly with three relays, connected to terminal blocks above.

Relay assembly with three relays, connected to terminal blocks above.



Тыпка 320  
3805.27

Тыпка 320  
3805.27

3818













ВІДПОВІДАЛЬНИЙ  
за інструкційною схемою  
Львів А.В.  
12.12

ПРИ ПОЖЕЖІ  
дзвонити 101













120

11/10/2019 10:11

11/10/2019 10:11

E5

ont  
450  
25

120

11/10/2019







00  
00  
RT  
RT  
RT  
RT



VERBODEN TOEGANG  
Wanneer in gebruik









ALWARK

STILL



ВІДПОВІДАЛЬНИЙ  
ЗА ПРОТИПОЖЕЖНИЙ СЛАН  
Поповнює А.Б.  
П.С.

ПРИ ПОЖЕЖІ  
ДЗВОНИТИ 101

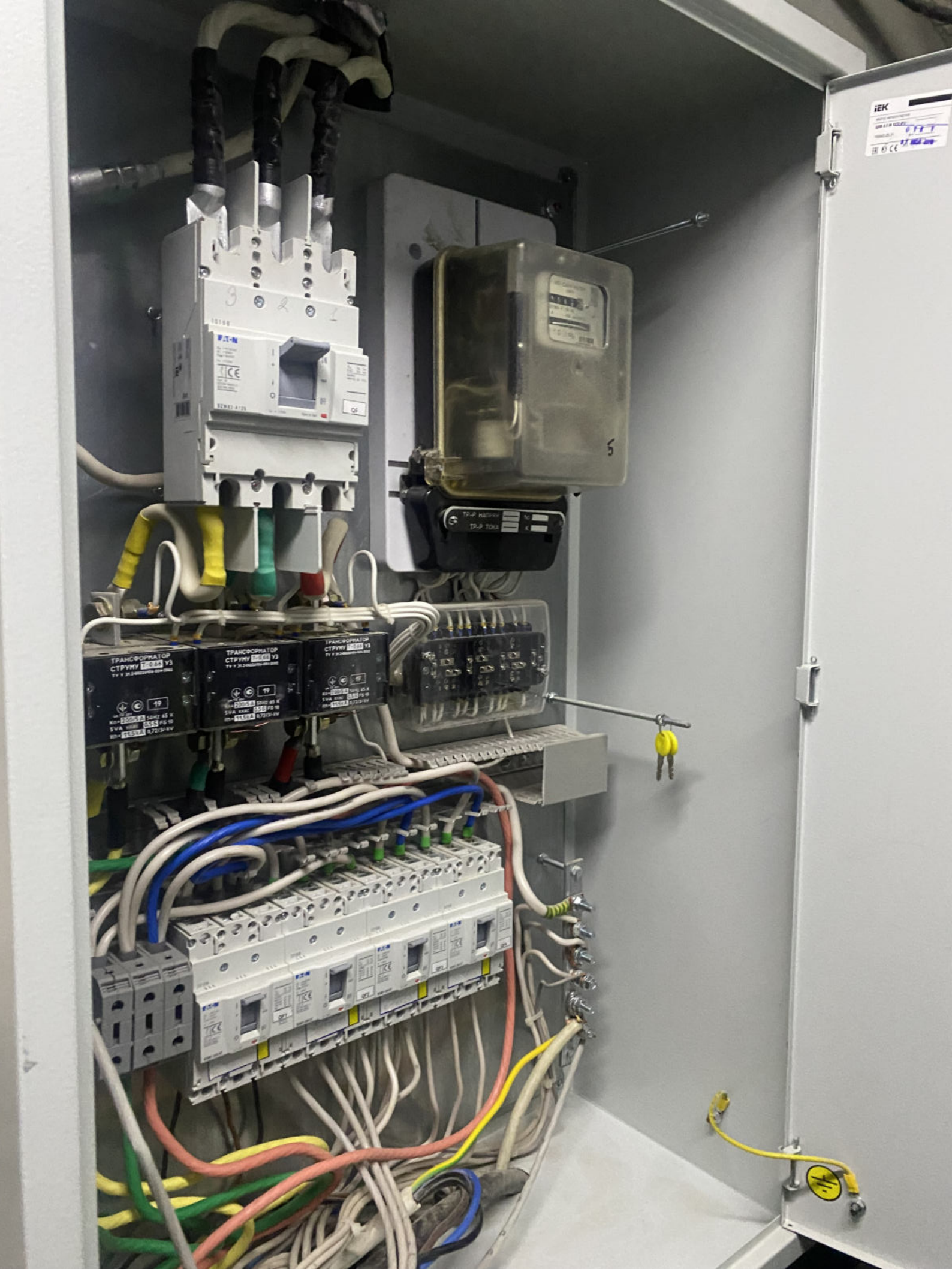


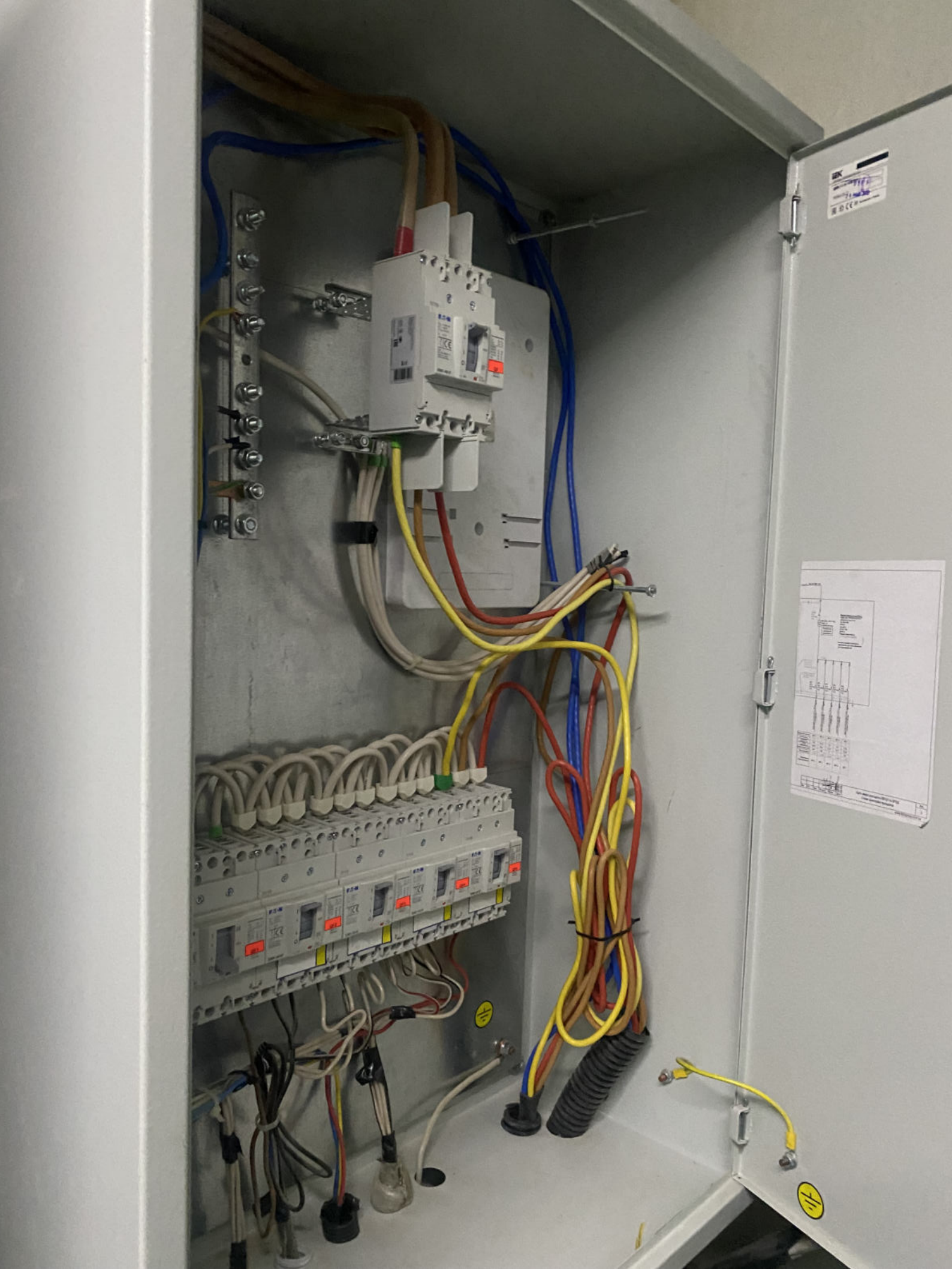




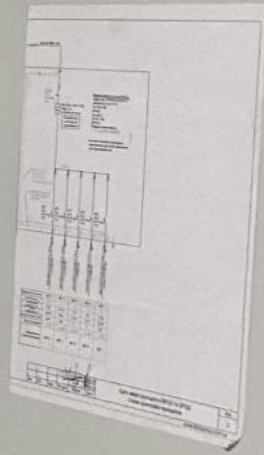






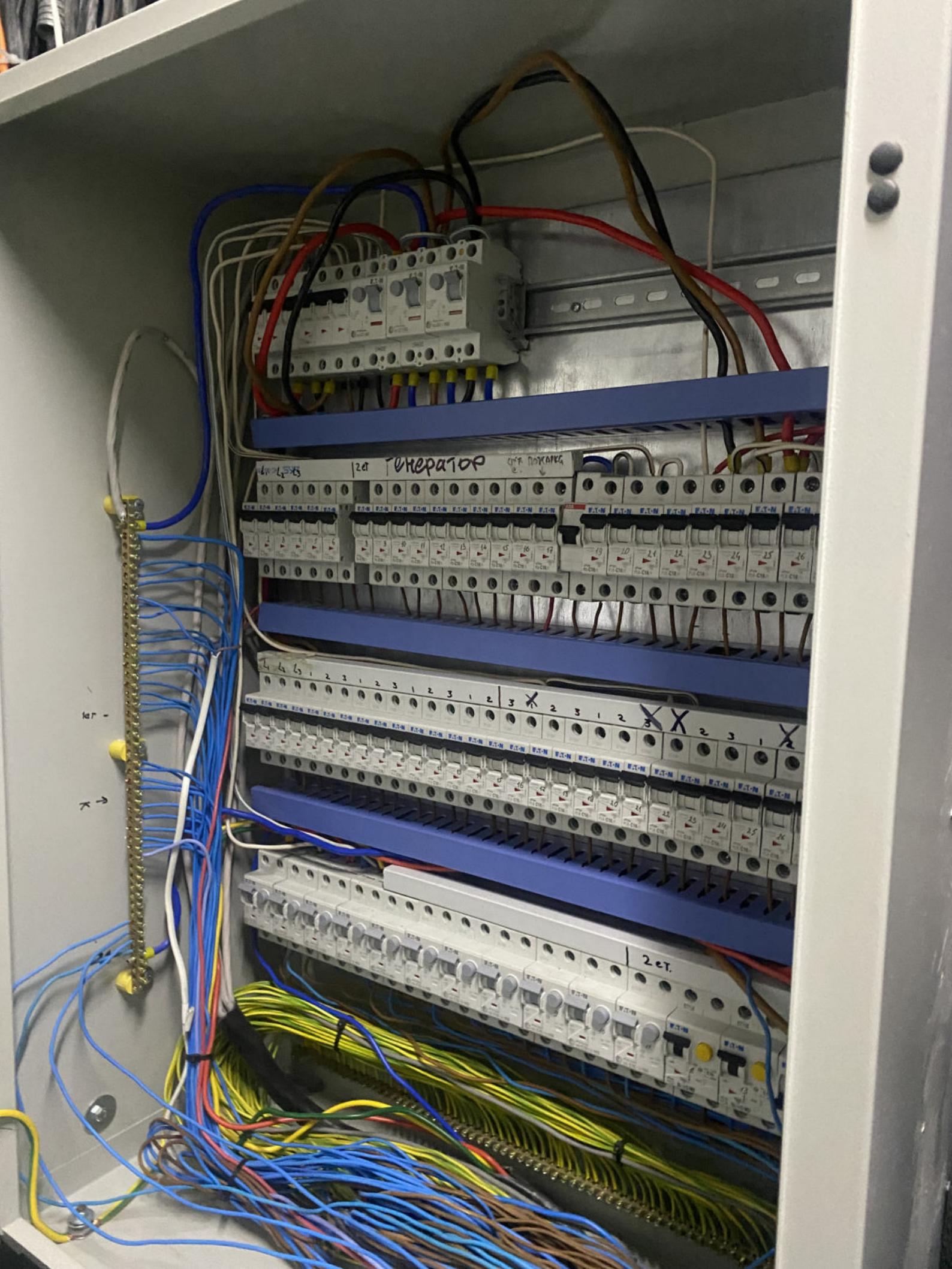


Warning label on the door, partially legible text includes:  
DANGER  
ELECTRIC SHOCK  
CE



Yellow circular warning label on the cabinet interior, containing a lightning bolt symbol.

Yellow circular warning label on the door edge, containing a lightning bolt symbol.



Three circuit breakers (CBs) are mounted at the top of the cabinet. They are white with black handles and are connected to a network of red, black, and blue wires.

1st ТЕРМАТОР 2nd ТЕРМАТОР

A large terminal block with 26 positions. The top row is labeled with numbers 1 through 26. The bottom row has some positions marked with 'X'. The block is connected to various colored wires.

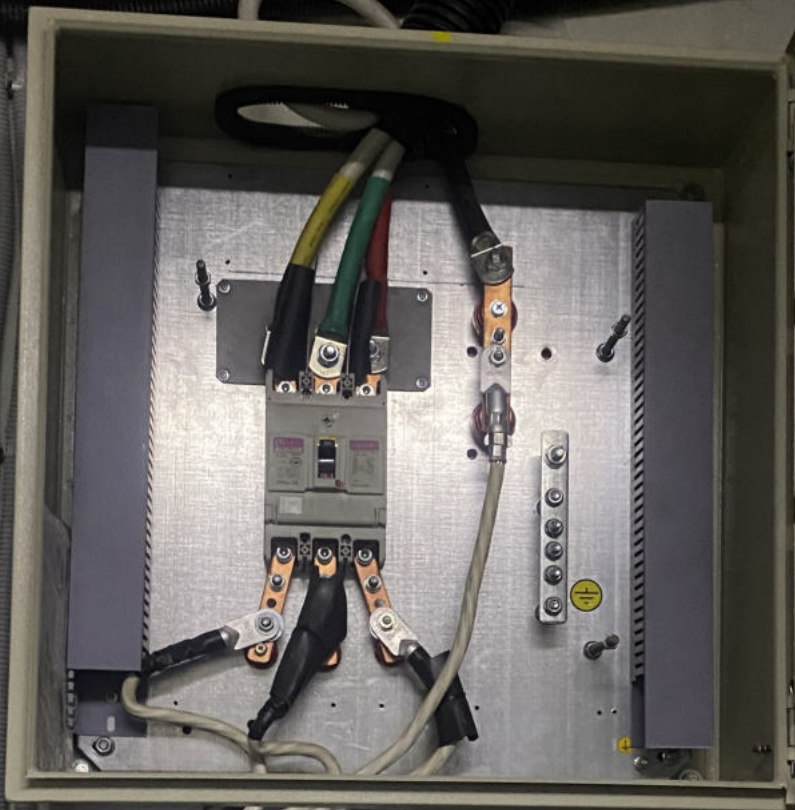
2 et.

A second large terminal block, similar to the one above, with 26 positions. It is also connected to a network of wires.

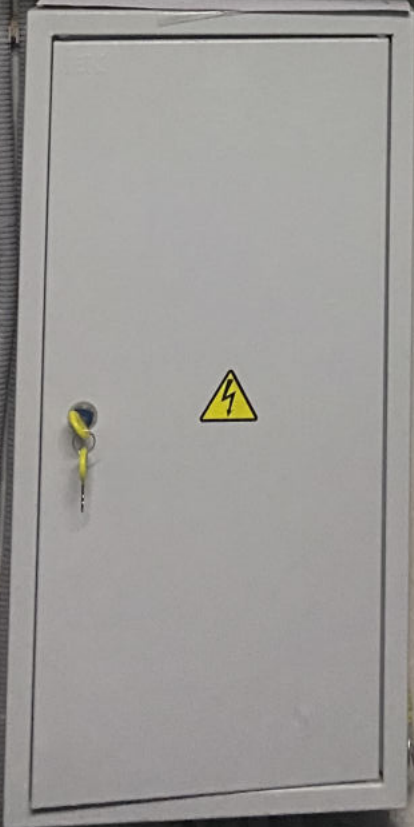
2 et.

A row of relays or switches mounted below the terminal blocks. They are white with black handles and are connected to wires.

1  
K



50A (A) 170A



- 2 - 3 p.u.
- 1 - 4 p.u.
- 3 - 5 p.u.
- 4 - 1 p.u.
- 5 - 2 p.u.
- 6 - 4 p.u.
- 7 - 8 p.u.
- 8 - 1 p.u. K...
- 9 - 6 p.u. K...

- B1 - 17 p.u.
- B2 - 8 p.u.
- B3 - 8 p.u.
- B4 - 8 p.u.
- B5 - 8 p.u.















São Paulo



New York







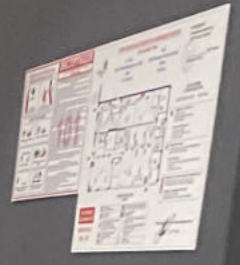








**Strauss**  
COFFEE  
ШТРАУС УКРАЇНА





0-2



**ВІДПОВІДАЛЬНИЙ**  
ЗА ПРОТИПОЖЕЖНИЙ СТАН  
Поліщук А.В.  
П.І.Б.

**ПРИ ПОЖЕЖІ**  
**ДЗВОНИТИ 101**





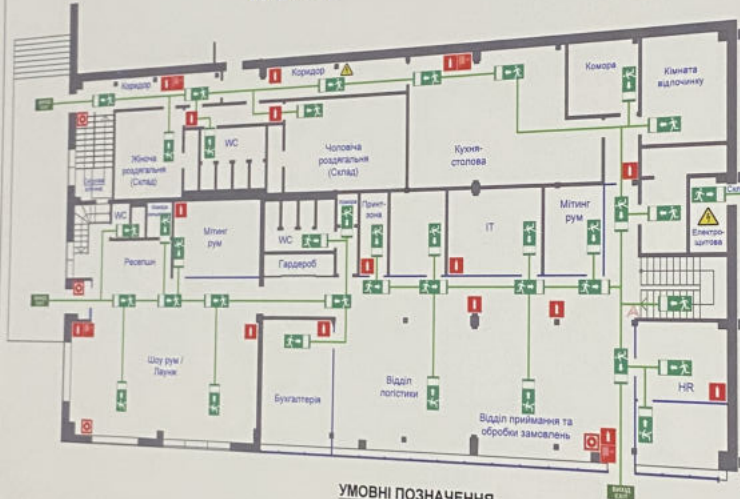


# ПЛАН ЕВАКУАЦІЇ ЛЮДЕЙ НА ВИПАДОК ПОЖЕЖІ

## Evacuation Plan

м. Київ,  
вул. Новопирогівська, 56А,  
Офіс  
1-й поверх

Kyiv  
56A Novopyrohiv'ska street  
Office  
1st floor



УМОВНІ ПОЗНАЧЕННЯ  
LEGEND

**ПРИ ПОЖЕЖІ  
ДЗВОНИТИ 101**

**EMERGENCY  
DIAL 101**

	ПОЖЕЖОГАСНИК PORTABLE EXTINGUISHER		ПОЖЕЖНИЙ КРАН FIRE HYDRANT		НАПРЯМОК РУХУ ДО ЕВАКУАЦІЙНОГО ВИХОДУ DIRECTION OF MOVEMENT TO EMERGENCY EXIT
	МІСЦЕ РОЗМІЩЕННЯ ДЕКОЛИХ ЗАСОБІВ ПРОТИПОЖЕЖНОГО ЗАХИСТУ PLACE OF LOCATION OF SEVERAL MEASURES OF ANTI-FIRE PROTECTION		ВИХІД EXIT		ЕВАКУАЦІЙНИЙ ВИХІД EMERGENCY EXIT
	РУЧНИЙ ПОЖЕЖНИЙ СПОВІЩУВАЧ MANUAL FIRE DETECTOR		ШЛЯХ ДО ОСНОВНОГО ЕВАКУАЦІЙНОГО ВИХОДУ PRIMARY EXIT ROUTE		ШЛЯХ ДО ЗАПАСНОГО ЕВАКУАЦІЙНОГО ВИХОДУ ALTERNATIVE EXIT ROUTE
	ТЕЛЕФОН PHONE		ВИ ПЕРЕБУВАЄТЕ ТУТ YOU ARE HERE		ЕЛЕКТРОЩИТ ELECTRICAL BOARD

ЗАТВЕРДЖУЮ  
Генеральний директор  
ТОВ "Штраус Україна"



О.М. Савчук

08 лютого 2021 р.

### ДІЇ ПРИ ПОЖЕЖІ ACTIONS DURING FIRE

ЗБЕРІГАЙТЕ СПОКІЙ! KEEP CALM!

- ПОВІДОМТЕ ПО ТЕЛЕФОНУ 101**
  - АДРЕСУ ОБ'ЄКТА
  - МІСЦЕ ВИНИКНЕННЯ ПОЖЕЖІ
  - СВОЄ ПРИЗВИЩЕ
- NOTIFY BY TELEPHONE 101**
  - OBJECT'S ADDRESS
  - LOCATION OF ORIGIN OF FIRE
  - YOUR FULL NAME
- ЕВАКУЮВАТИ ЛЮДЕЙ**
  - ОРІЄНТУВАТИСЯ ПО ЗНАКАМ НАПРАВЛЕННЯ РУХУ
  - ВЗЯТИ З СОБОЮ ПОТЕРПІЛИХ
- EVACUATE PEOPLE**
  - TO FOLLOW THE SIGNS SHOWING THE DIRECTION OF MOVEMENT
  - TO TAKE ALONG VICTIMS
- ПО МОЖЛИВОСТІ, ПРИЙНЯТИ ЗАХОДИ З ПОЖЕЖОГАСІННЯ**
  - ВИКОРИСТОВУВАТИ ЗАСОБИ ПОЖЕЖОГАСІННЯ
  - ПРИ НЕОБХІДНОСТІ ЗНЕСТРУМИТИ ПРИМІЩЕННЯ
- IF POSSIBLE, TAKE MEASURES FOR FIRE**
  - USE FIRE EXTINGUISHERS
  - IF NECESSARY SHUT OFF POWER ON PREMISES

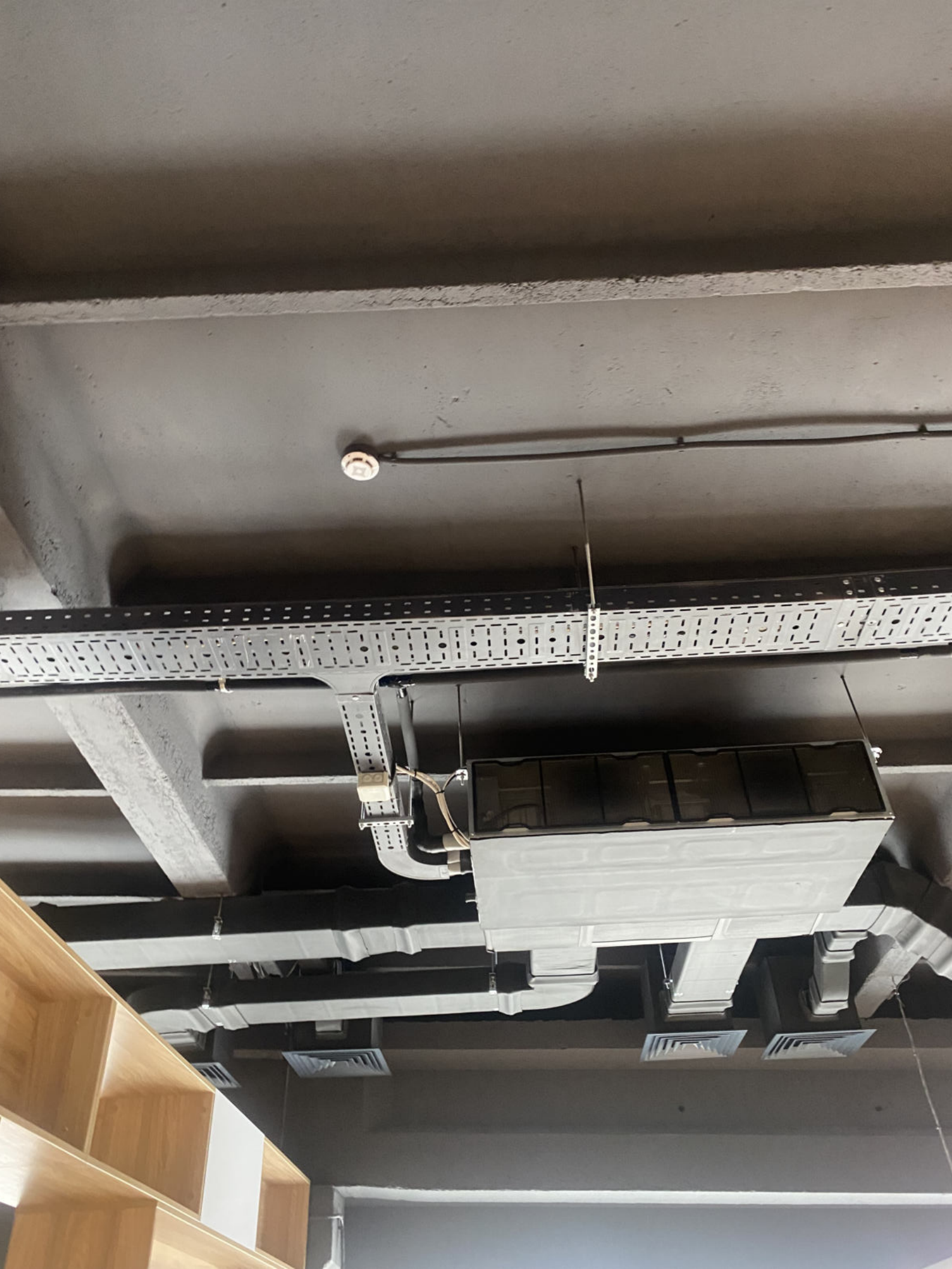
Відповідальна особа за протипожежний стан  
  
 А.В. Поліщук













ВІДПОВІДАЛЬНИЙ  
ЗА ПРОТИПОЖЕЖНИЙ СТАН  
Поліщук А.В.  
01.12.

ПРИ ПОЖЕЖІ  
ДЗВОНИТИ 101





**ВІДПОВІДАЛЬНИЙ**  
ЗА ПРОТИПОЖЕЖНИЙ СТАН  
*Поліщук А.В.*  
п.і.б.

**ПРИ ПОЖЕЖІ**  
**ДЗВОНИТИ 101**



ВИХІД





ШУЭЗ



ЖИВЛЕННЯ



ПОЖЕЖА



ВІДКЛЮЧЕНО  
А/Р



ЗАСУВКА  
ВІДКРИТА



ЗАСУВКУ  
ЗАКЛИНИЛО



ЗАСУВКА  
ЗАКРИТА



РЕЖИМ  
УПРАВЛІННЯ



ВІДКРИТИ  
ЗАСУВКУ



СТОП



ЗАКРИТИ  
ЗАСУВКУ











A large, grey, cylindrical industrial component, possibly a valve or a pump, with a blue handle and a yellow safety cap. It is connected to a network of pipes.

A control box with an orange top and a blue handle, mounted on a grey pipe. It has a green label and a black cable connected to it.

A grey pipe with a red-handled valve, connected to a larger grey pipe. The valve is partially open.

A horizontal red pipe, likely a fire main or a high-pressure line, running across the middle of the system.

A white pipe with a red-handled valve, connected to the red pipe. The valve is partially open.

A white pipe with a yellow cap, connected to the red pipe. It is likely a drain or a vent pipe.

A grey pipe with a yellow safety cap, extending from the left side of the system.







