



icK

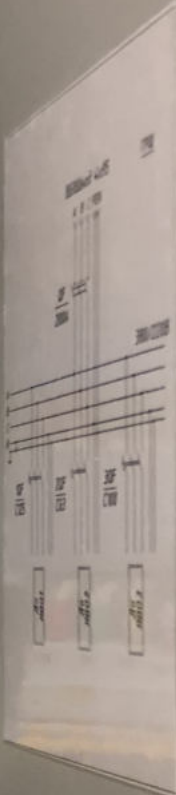
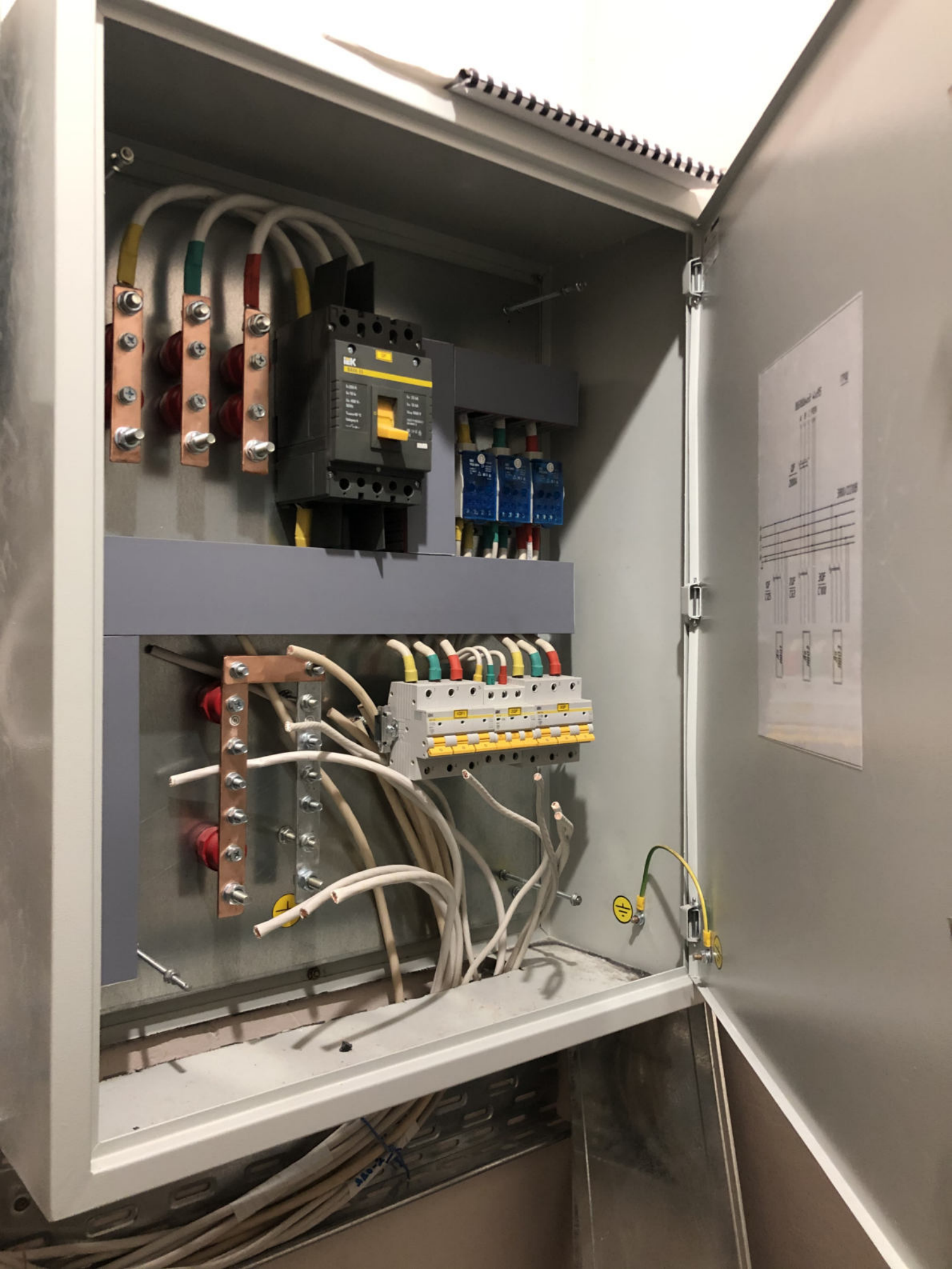
4

icK

5

icK

6





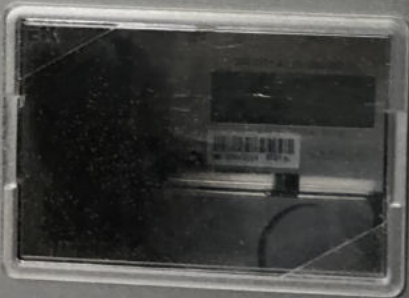
64



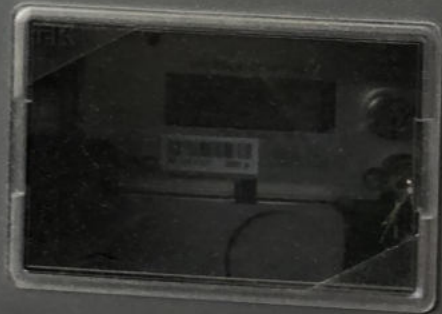
65



66



67









P





ПТУ «ПОЛТАВАГАЗВИДОБ»



OTIS















40



























4























QF Q SF QF1 QF2

QF C16 2
Q T5A 25V
SF SF
QF1 QF2
KM1

ETR THERMISTAT TP

HIGH °C LOW

TP

TP



IEK
BABB-35

QF

I_n 200 A
 I_n 10 In
 U_n 400 V-50 Hz
Temperat 40 °C
Category A

I_{sc} 25 kA
 I_{sc} 35 kA
 U_{imp} 8000 V
ROCT P. 1000. 2 / 10 000 000 2
EEL () () ()
CE

Technical drawings and manuals are scattered on the floor of the cabinet, including a diagram of a circuit breaker and a list of components.

NiK®



220 / 380 В

NiK

Ящик для лічильників електричної енергії
DOT 3.1

Відповідно до технічного регламенту
низьковольтного електричного обладнання
ДСТУ EN 62208-2014
Ступінь захисту IP 54
(при закритому відсіці)
Виробник ТОВ «НІК-Електроніка»
+38044 498 06 19
info@nikel.com.ua
www.nik.net.ua
Вироблено в Україні



PSU-1210LED

● AC POWER

● DC OUTPUT

● BATT. CHARGE

● AC FAILURE

● BATT. LOW-VOLTAGE



KRAFT
SECURITY

SWITCHING POWER SUPPLY

Input Voltage: 190 - 265VAC / 50 - 60Hz
Output Voltage: 12V \pm 15%
Output Current: 10A
Overload Protection: 12A \pm 5%
Standby Battery : 12V Lead Acid



WARNING:

- Do not open the case.
- Ensure the EARTH is connected properly.
- BT reset button is used to re-active battery when it is replaced under no AC input.

Alarm
BT
Reset

OUTPUT

BT+ BT- V+ V- V+ V-

INPUT

L N \oplus



IEK
12V/18Ah/20Hr
P/N: 14 MCH 2021
YK040-251-21
EIT CE

Super Charge
triniX
Security

12V18Ah/20Hr

CE ISO 9001

CAUTION

- Do not incinerate.
- Do not short the battery terminals.
- Do not charge in a gas tight container.
- Flush with water at once if contact is made with electrolyte (Acid).



Rechargeable Sealed Lead-Acid Battery

Cycle use : 14.4-15.0V(25°C)
Standby use : 13.5-13.8V(25°C)
Initial current : less than 5.4A



NONSPILLABLE
BATTERY MUST BE RECYCLED













Сухой шаг



Задания тиску



Авария насоса 1



Авария насоса 2



Авария насоса 3



Авария насоса 4



Авария насоса 5



Авария насоса 6



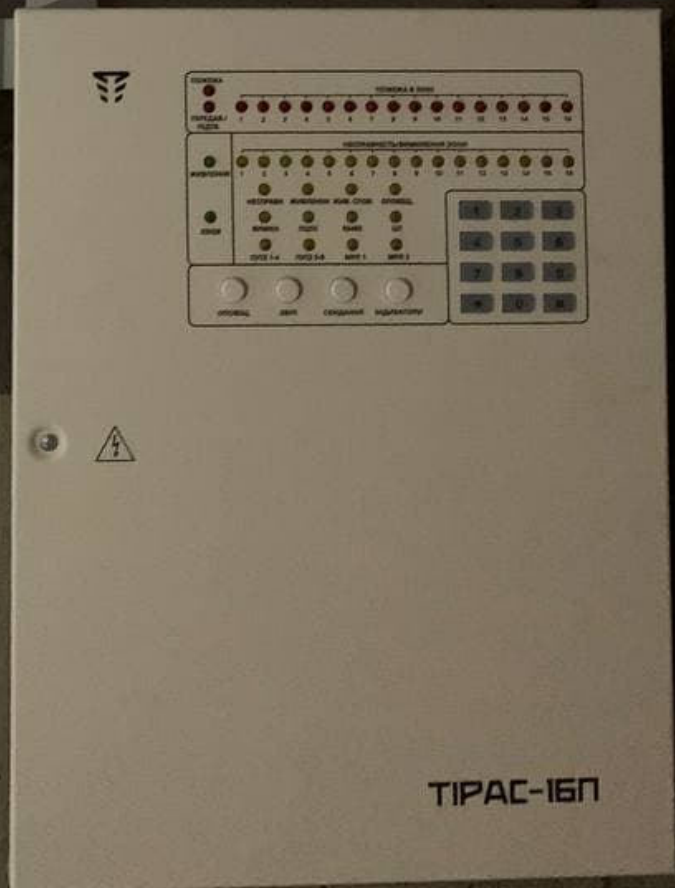
Авария насоса 1



Авария насоса 2













ПОЖЕЖА
FIRE







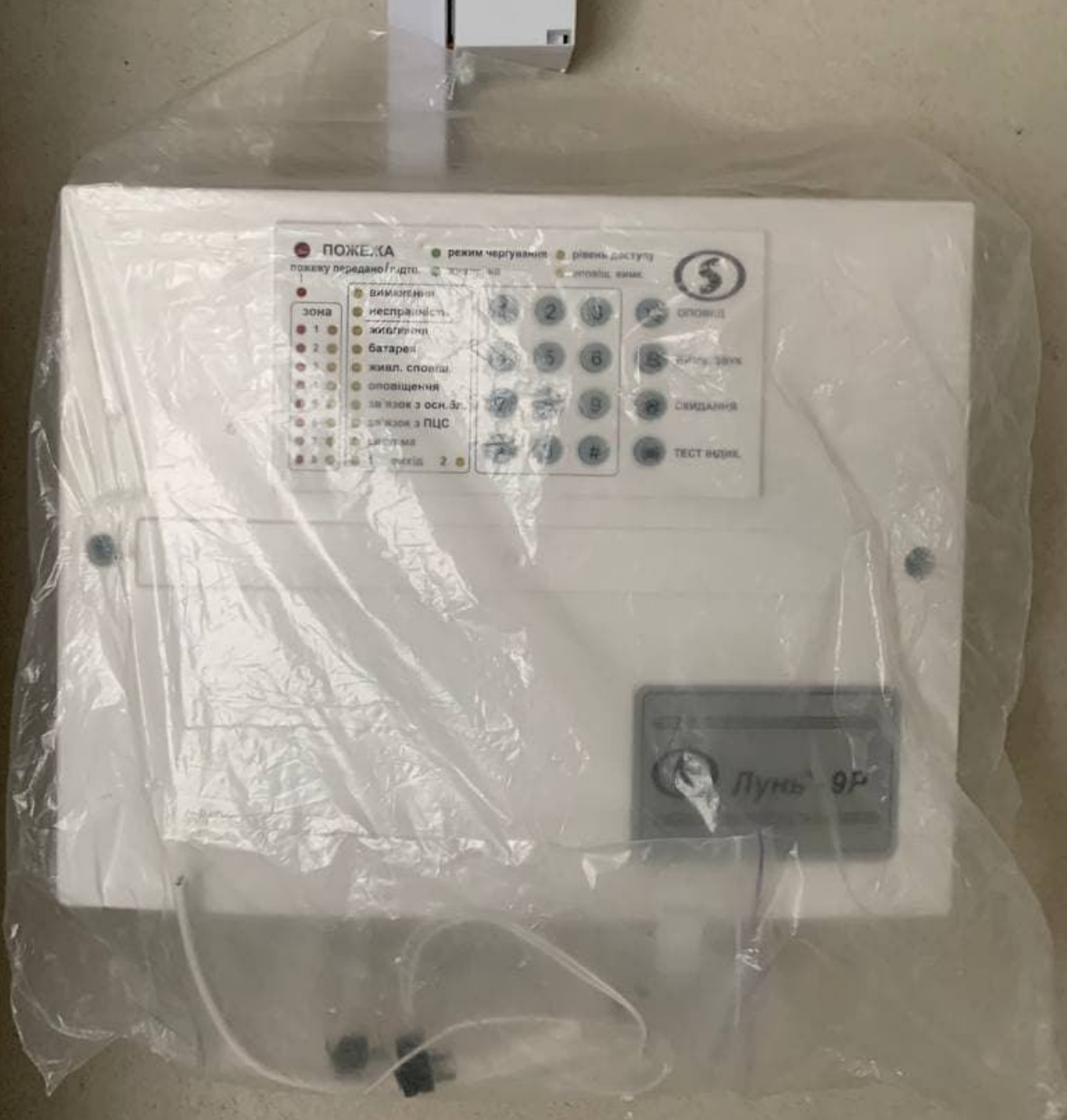












ПОЖЕЖА режим чергування рівень доступу

пожежу передано г-дтв. аварія на об'єкті аварія на об'єкті

● зона	● вимозгаєт	2	● оповід
● 1	● неспраєність	3	● зв'язок з ПК
● 2	● живлення	4	● зв'язок з ПК
● 3	● батарея	5	● зв'язок з ПК
● 4	● живл. сповд.	6	● зв'язок з ПК
● 5	● оповіщення	7	● зв'язок з ПК
● 6	● зв'язок з осн. зп.	8	● зв'язок з ПК
● 7	● зв'язок з ПЦС	9	● зв'язок з ПК
● 8	● зв'язок з ПК	0	● зв'язок з ПК
● 9	● зв'язок з ПК	#	● зв'язок з ПК
● 0	● зв'язок з ПК		● зв'язок з ПК

● зв'язок з ПК ● зв'язок з ПК ● зв'язок з ПК

● зв'язок з ПК ● зв'язок з ПК ● зв'язок з ПК





ВОГНЕБЕЗПЕЧНО
ГАЗ

























64

65

66

67

68

69

70

71

72

73

74

75

76

77

78

79

80

81

82

83

84

85

86

87

88

89

90

91

92

93

94

95

96

97

98

99

100

101

102

103

104

105

106

107

108

109

110

111

112

113

114

115

116

117

118

119

120

121

122

123

124

125

126

127

128











































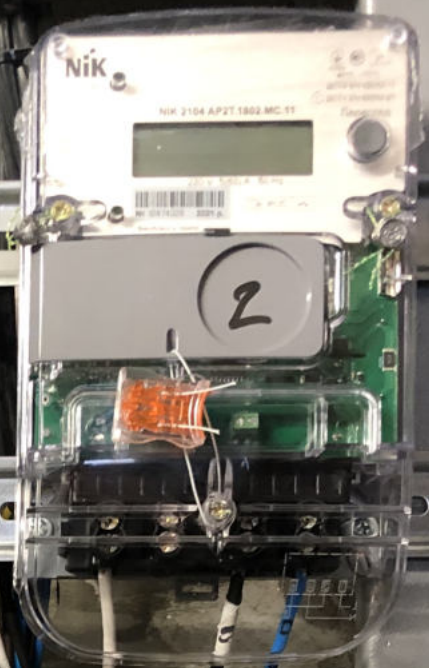
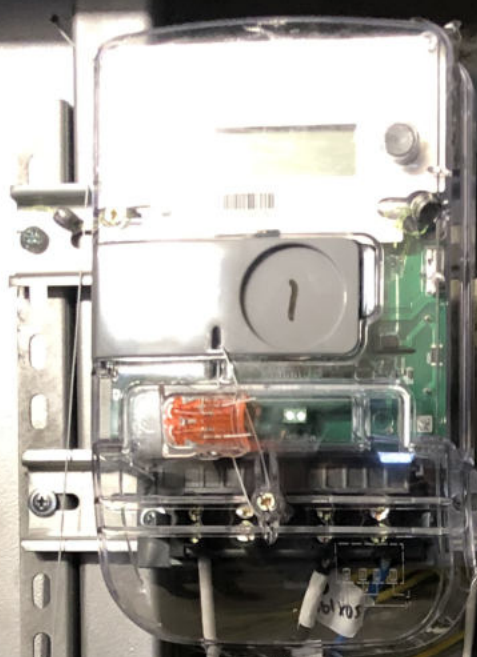














Nik
NIK 2104 APFT-1002 MC-11
5

Nik
NIK 2104 APFT-1002 MC-11
6

Nik
NIK 2104 APFT-1002 MC-11
7