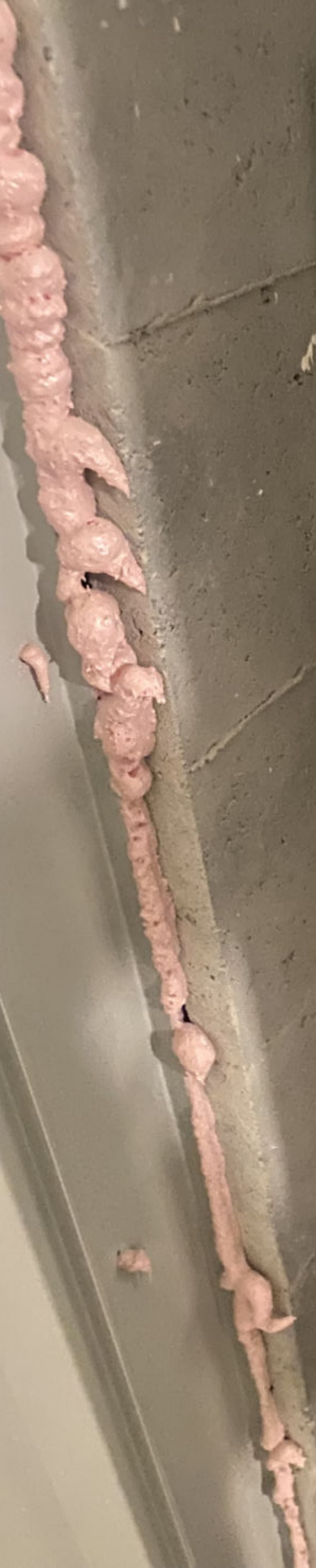
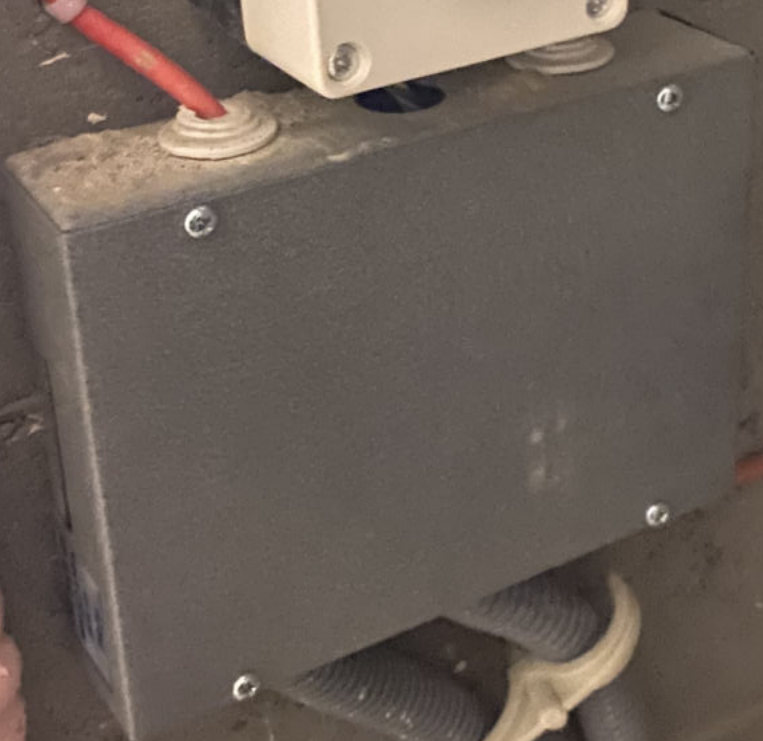
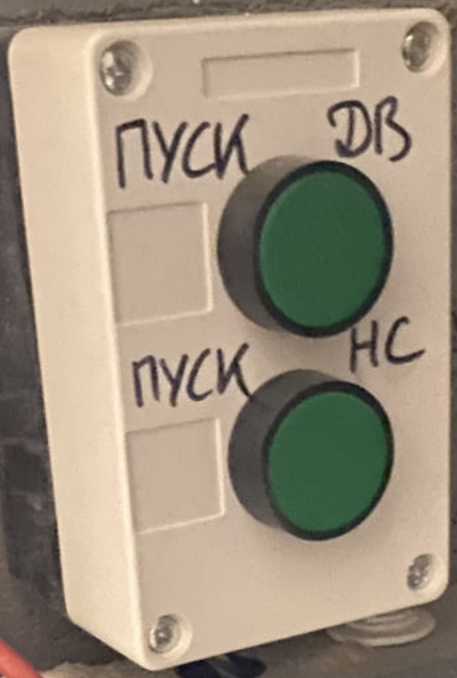


10 01



































25



























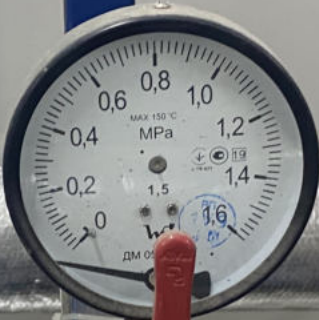








SIDERINOX 60



SIDERINOX 60







ОДС ПРОМІНЬ

Універсальний пристрій для управління освітлювальними приладами з дистанційним керуванням.
Висхідна потужність: 100 Вт.
Напруга живлення: 220 В.
Частота живлення: 50 Гц.
Температура навколишнього середовища: від -10 до +40 °С.
Відносительна вологість: до 90%.



ОДС ПРОМІНЬ

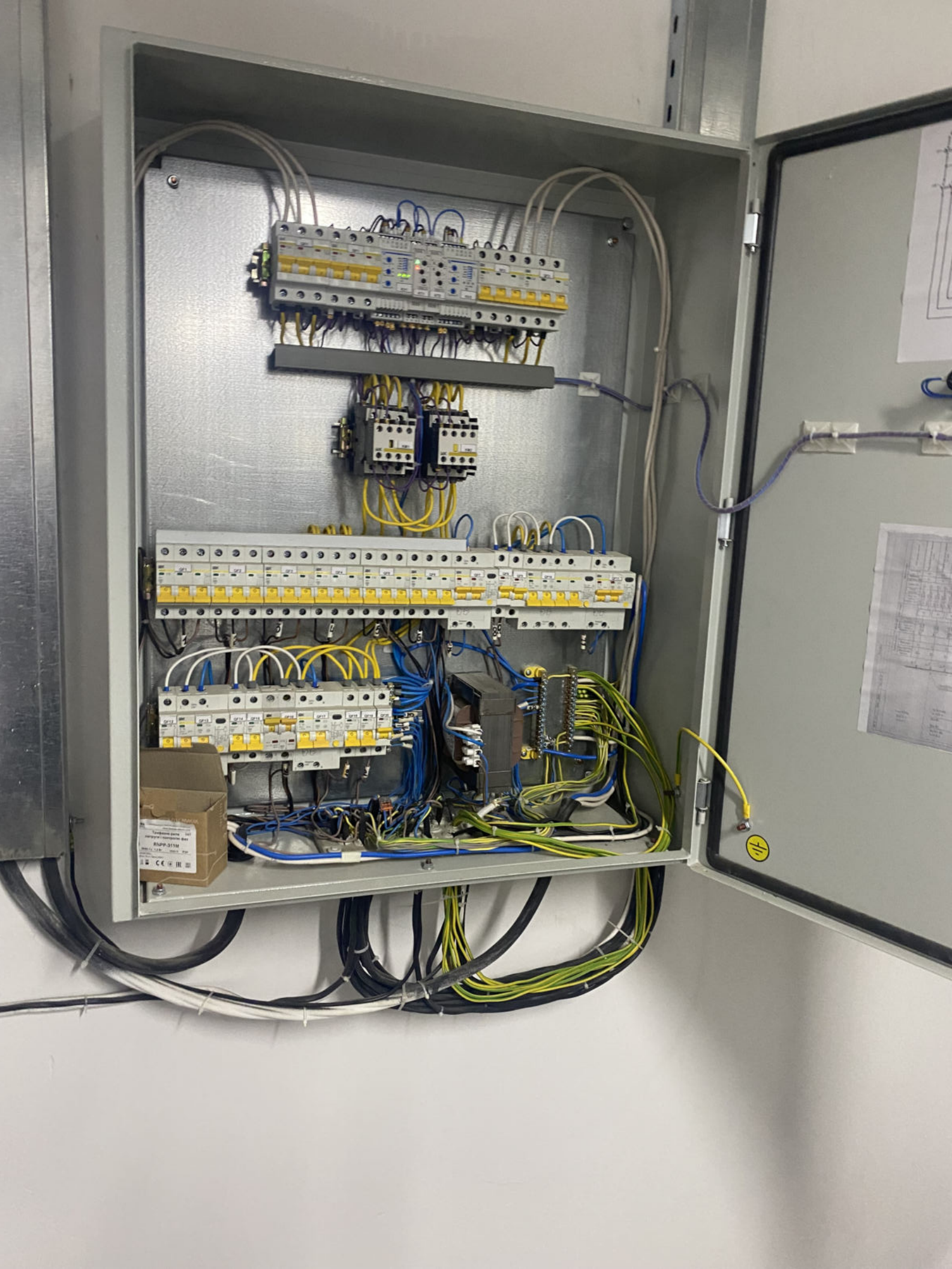
Універсальний пристрій для управління освітлювальними приладами з дистанційним керуванням.
Висхідна потужність: 100 Вт.
Напруга живлення: 220 В.
Частота живлення: 50 Гц.
Температура навколишнього середовища: від -10 до +40 °С.
Відносительна вологість: до 90%.

FM



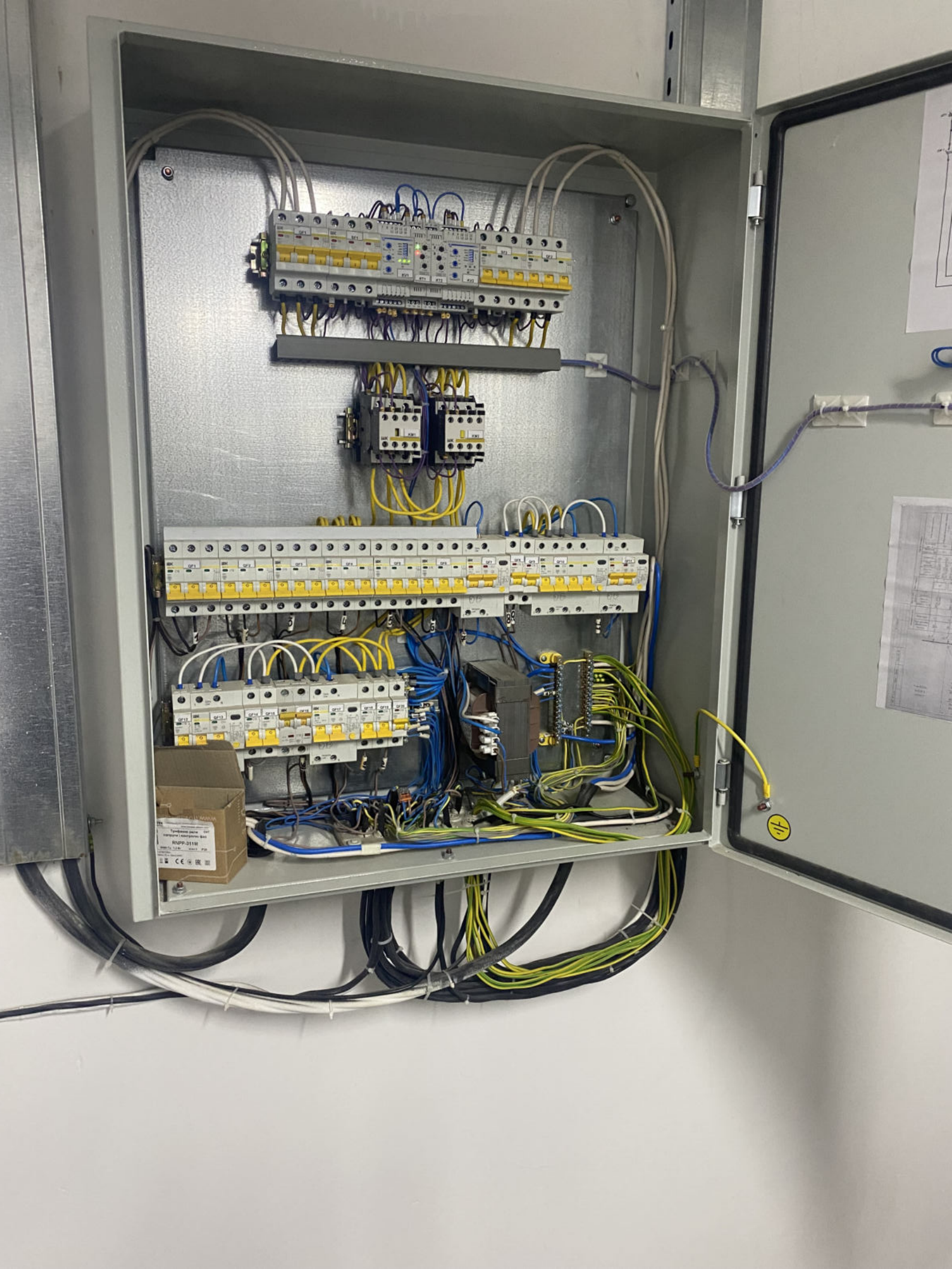




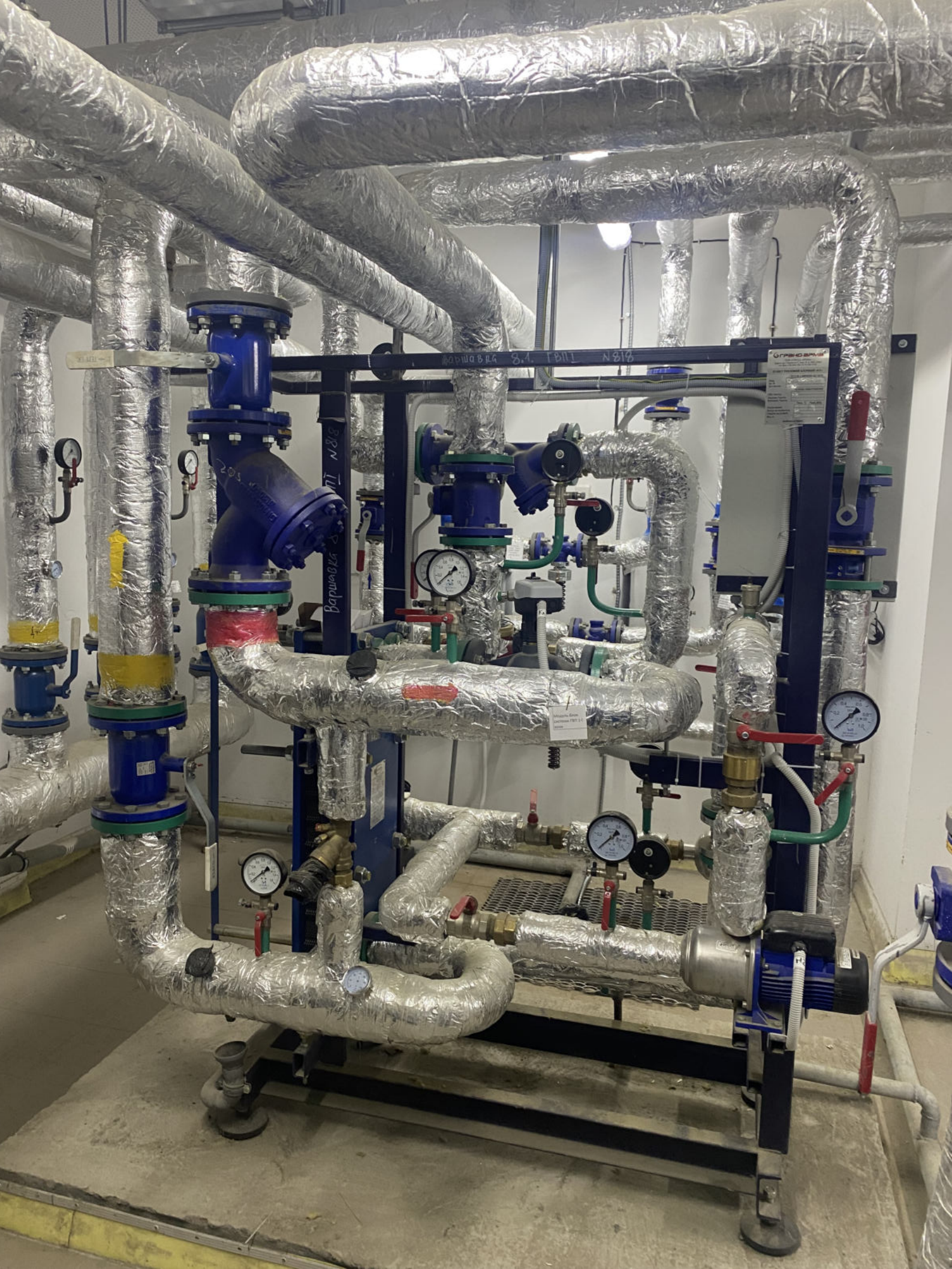


Technische Daten
Büro-Drucker
CE

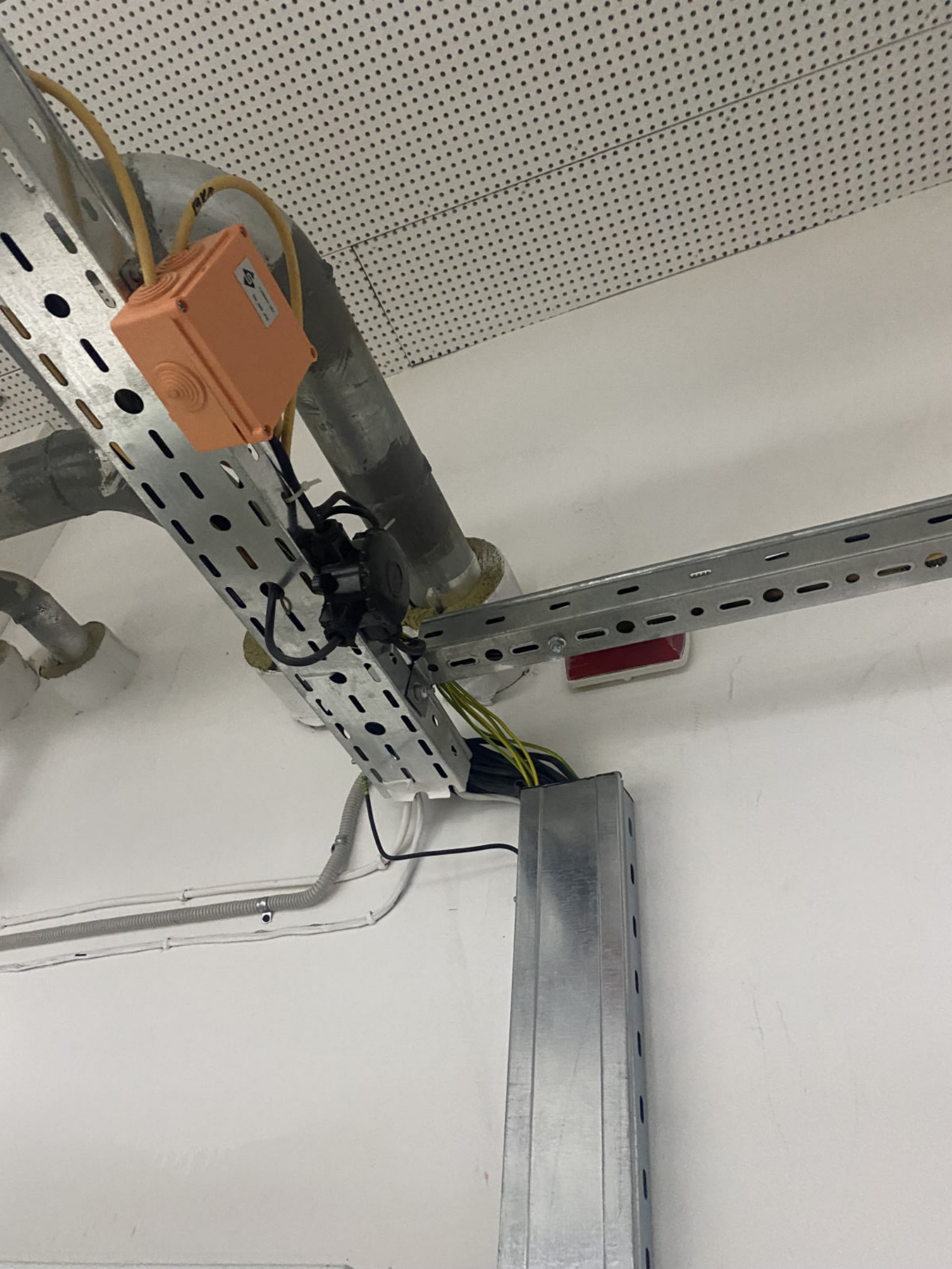






















ГРЩ-3



ГРЩ-3











5005 2005







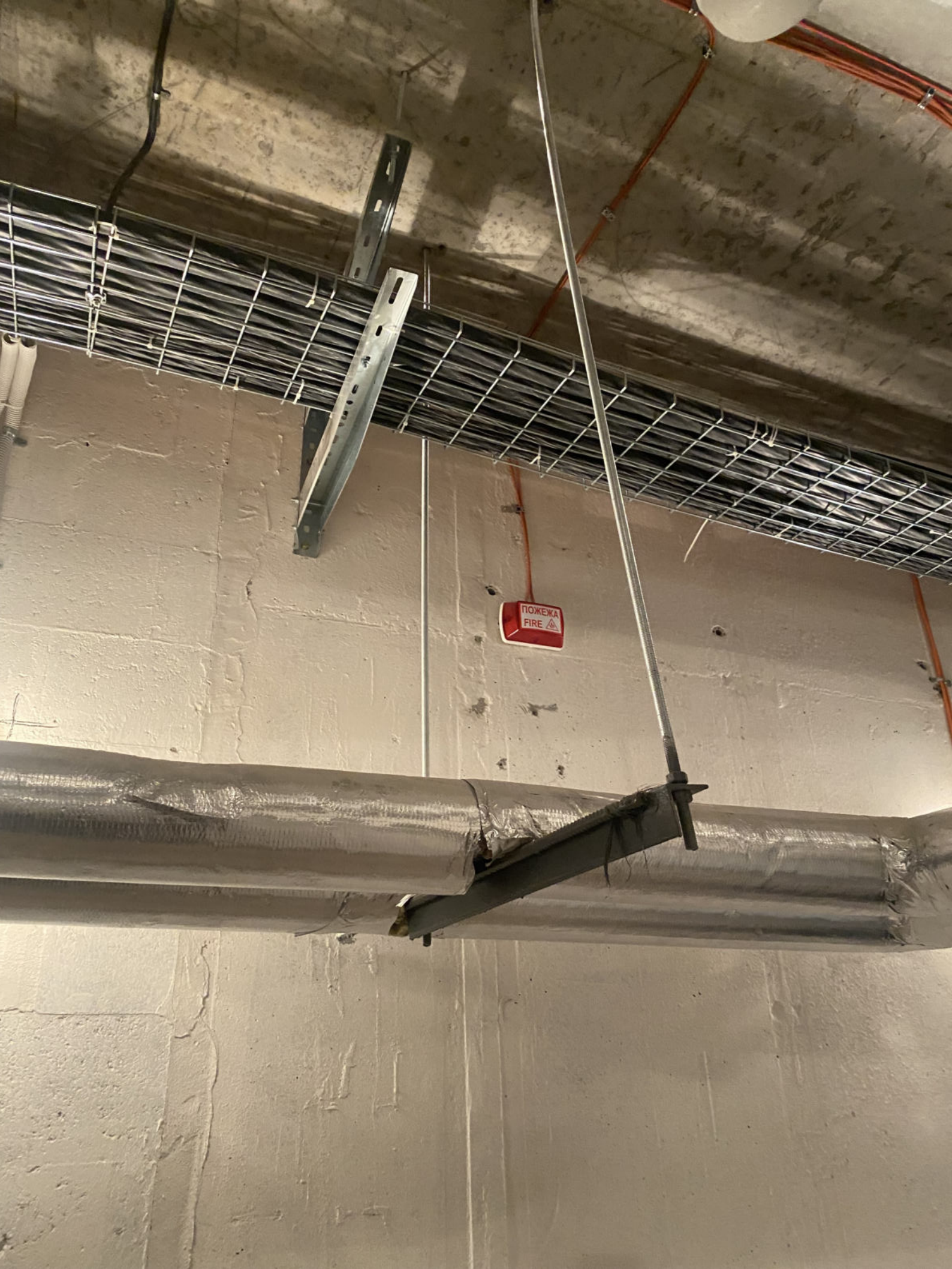




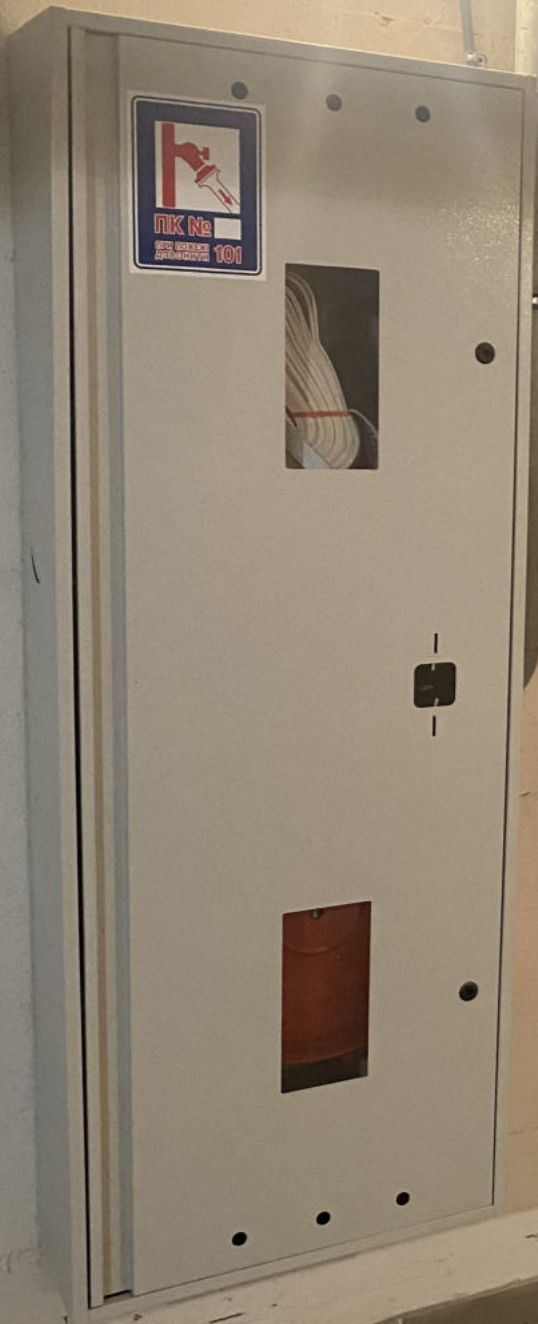








ПОЖЕКА
FIRE





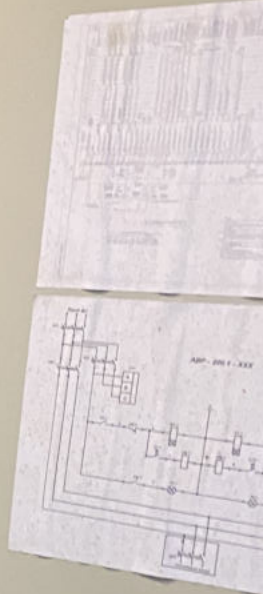
300
246

Handwritten labels on terminal blocks and wiring, including:
- 1000
- 1001
- 1002
- 1003
- 1004
- 1005
- 1006
- 1007
- 1008
- 1009
- 1010
- 1011
- 1012
- 1013
- 1014
- 1015
- 1016
- 1017
- 1018
- 1019
- 1020
- 1021
- 1022
- 1023
- 1024
- 1025
- 1026
- 1027
- 1028
- 1029
- 1030
- 1031
- 1032
- 1033
- 1034
- 1035
- 1036
- 1037
- 1038
- 1039
- 1040
- 1041
- 1042
- 1043
- 1044
- 1045
- 1046
- 1047
- 1048
- 1049
- 1050
- 1051
- 1052
- 1053
- 1054
- 1055
- 1056
- 1057
- 1058
- 1059
- 1060
- 1061
- 1062
- 1063
- 1064
- 1065
- 1066
- 1067
- 1068
- 1069
- 1070
- 1071
- 1072
- 1073
- 1074
- 1075
- 1076
- 1077
- 1078
- 1079
- 1080
- 1081
- 1082
- 1083
- 1084
- 1085
- 1086
- 1087
- 1088
- 1089
- 1090
- 1091
- 1092
- 1093
- 1094
- 1095
- 1096
- 1097
- 1098
- 1099
- 1100

4



H5
H6
ГРУЗ

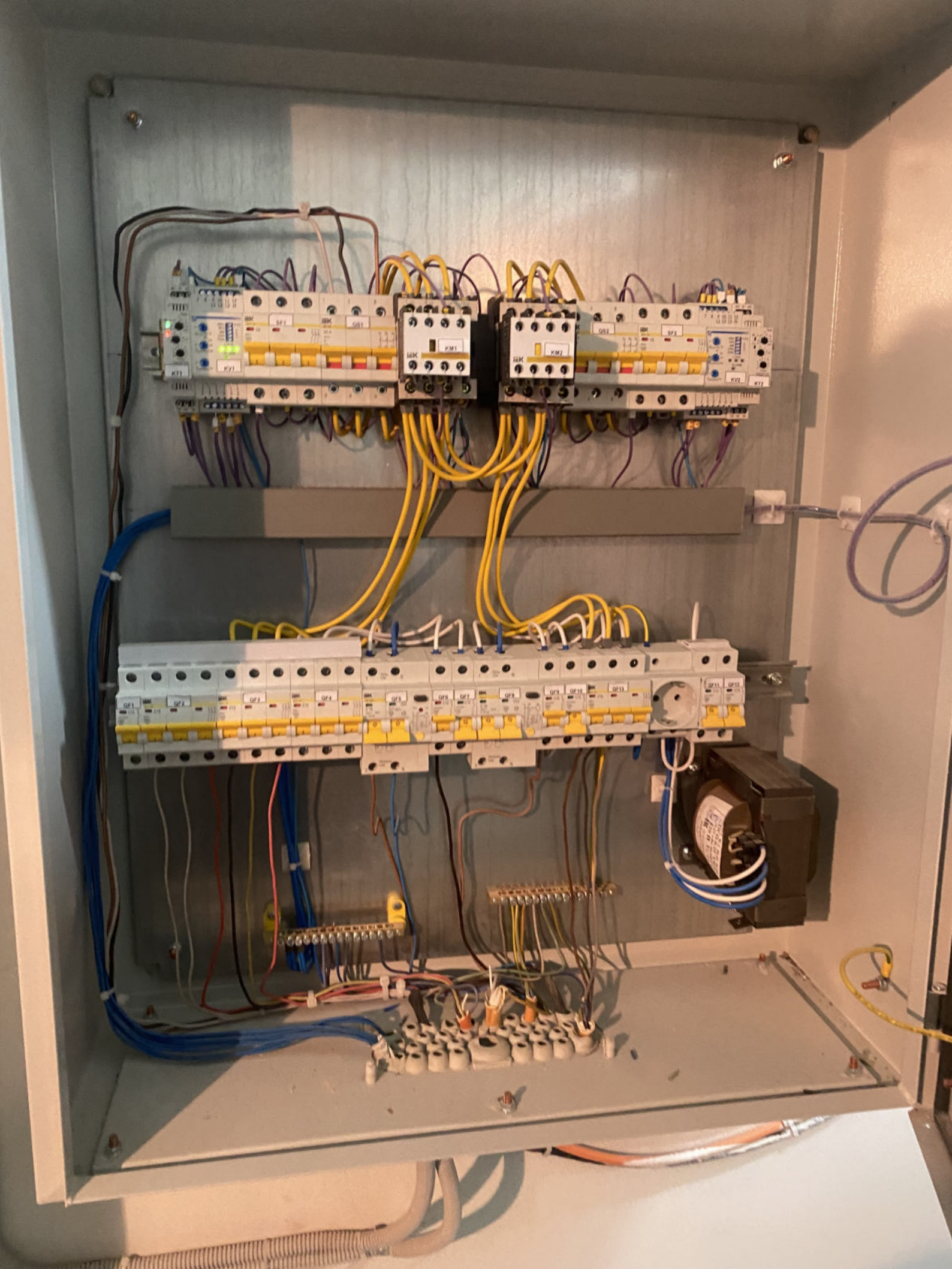




















ВИХІД
EXIT





ВИХІД
EXIT



ВИХІД
EXIT



УВАГА!
ВСІМ ЗАЛИШИТИ ПРИМІЩЕННЯ!
АВАРІЙНИЙ ВИТІК ГАЗУ.
ВИКЛИЧТЕ СЛУЖБУ **104.**









































































OXOPHA
0978743156













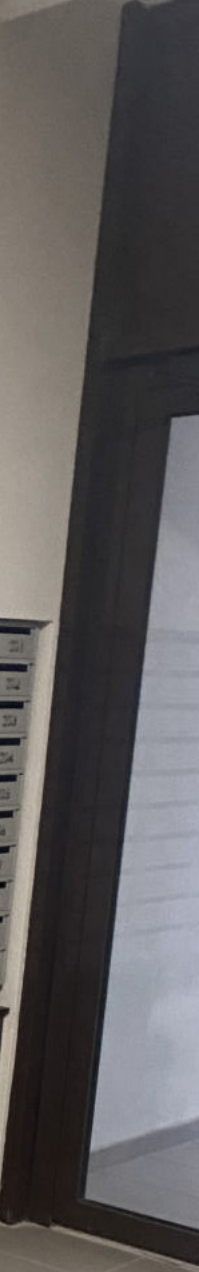


ПОЖЕЖА

Поверх	Квартиры
25	280-291
24	268-279
23	256-267
22	244-255
21	232-243
20	220-231
19	208-219
18	196-207
17	184-195
16	172-183
15	160-171
14	148-159
13	136-147
12	124-135
11	112-123
10	100-111
9	88-99
8	76-87
7	64-75
6	52-63
5	40-51
4	28-39
3	16-27
2	4-15
1	1-3

A wall-mounted grid of 210 numbered mailboxes, arranged in 10 rows and 21 columns. The numbers are printed on the front of each mailbox. The grid is mounted on a light-colored wall. Below the mailboxes, there are two dark wood cabinets and a long, low cabinet covered in plastic wrap.

141	151	161	171	181	191	201	211	221	231	241	251	261	271	281	291	301	311	321	331	341	
142	152	162	172	182	192	202	212	222	232	242	252	262	272	282	292	302	312	322	332	342	352
143	153	163	173	183	193	203	213	223	233	243	253	263	273	283	293	303	313	323	333	343	353
144	154	164	174	184	194	204	214	224	234	244	254	264	274	284	294	304	314	324	334	344	354
145	155	165	175	185	195	205	215	225	235	245	255	265	275	285	295	305	315	325	335	345	355
146	156	166	176	186	196	206	216	226	236	246	256	266	276	286	296	306	316	326	336	346	356
147	157	167	177	187	197	207	217	227	237	247	257	267	277	287	297	307	317	327	337	347	357
148	158	168	178	188	198	208	218	228	238	248	258	268	278	288	298	308	318	328	338	348	358
149	159	169	179	189	199	209	219	229	239	249	259	269	279	289	299	309	319	329	339	349	359
150	160	170	180	190	200	210	220	230	240	250	260	270	280	290	300	310	320	330	340	350	360































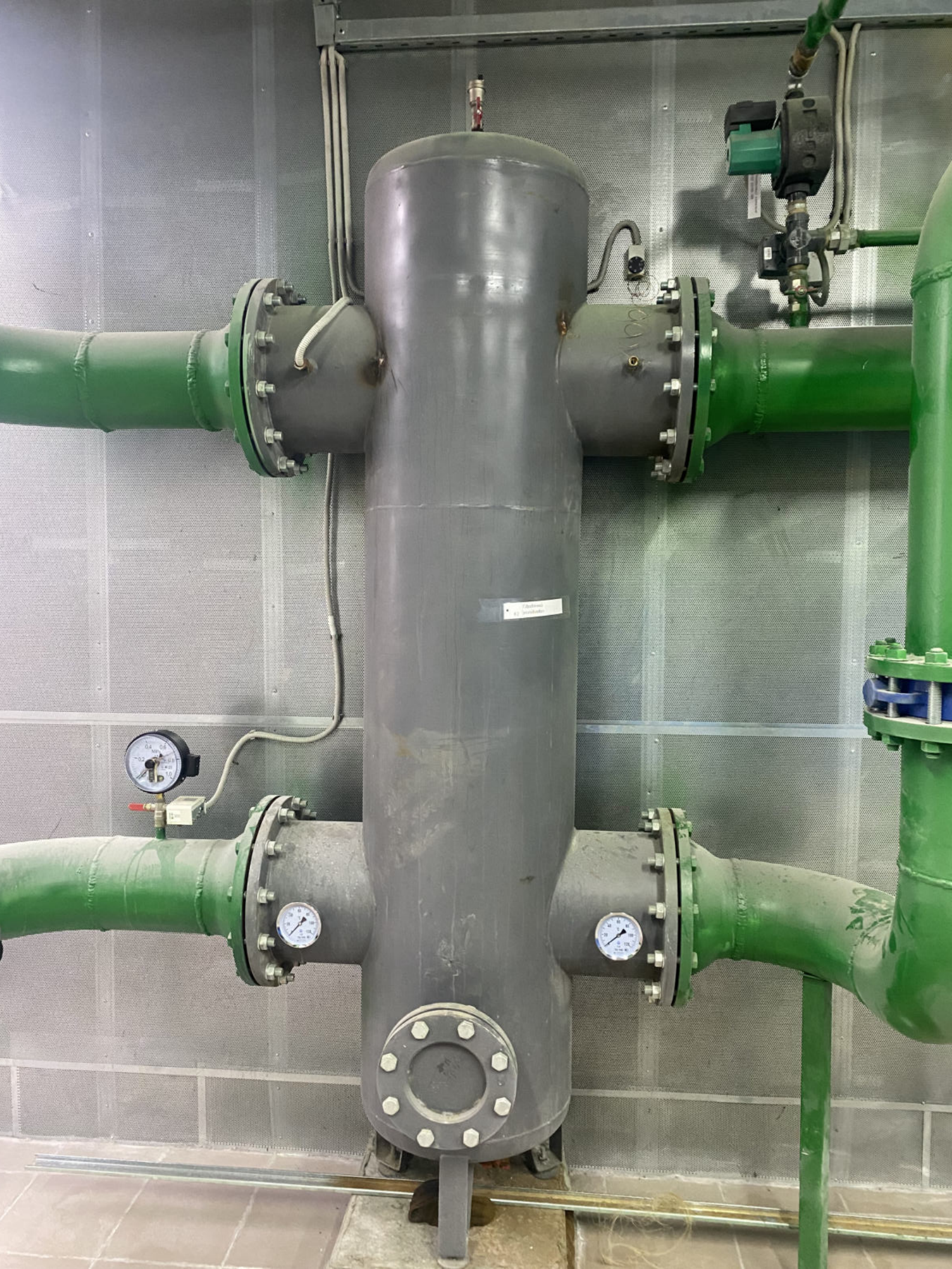


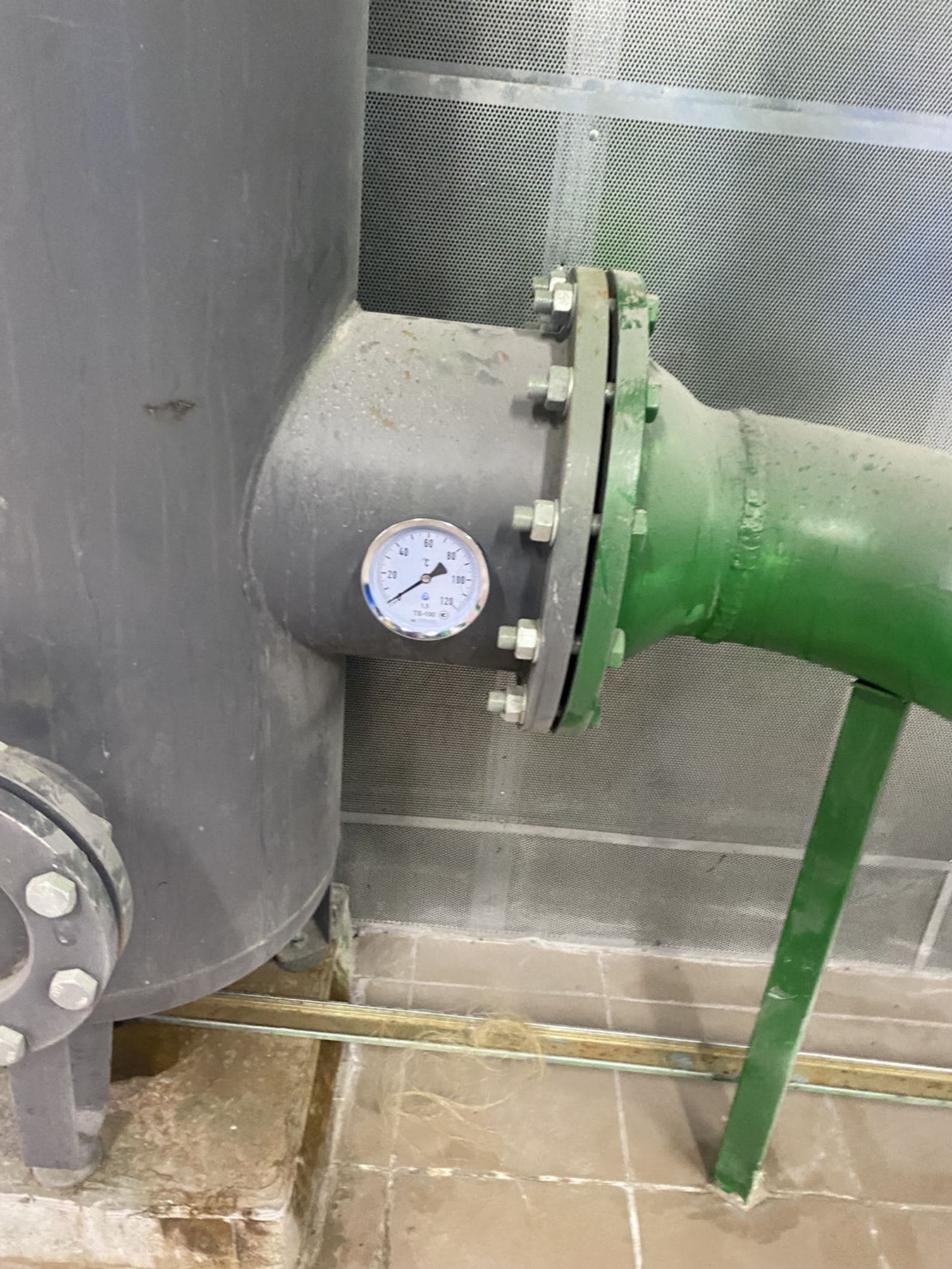




Handwritten label on the vessel: 25































20 **Варта**
ВАРТА 1-03.14
ТЕМПЕРАТУРИ(°C) ДТ-14
С II 2G db [lb] IВ T4H, Qb --- 12 V
-30°C ≤ Tamb ≤ +70°
Увага! відкривати після
відключення від мережі









8.2

⚡
ВАЖНО! НЕ ВКЛЮЧАТЬ!

НАКЛОН КОТЛА №1	НАКЛОН КОТЛА №2	НАКЛОН КОТЛА №3	НАКЛОН КОТЛА №4
ПОСЛОТА	ПОСЛОТА	ПОСЛОТА	ПОСЛОТА
ABAPY	ABAPY	ABAPY	ABAPY
PEPAM BYPABOTKOB	PEPAM BYPABOTKOB	PEPAM BYPABOTKOB	PEPAM BYPABOTKOB
ABT	ABT	ABT	ABT

COBMEP ABAPY







Person standing near the entrance.

AB 1445 ET





















































