










ВХІД У
ПІДВАЛЬНЕ
ПРИМІЩЕННЯ

1 під'їзд
Привокзальна 10

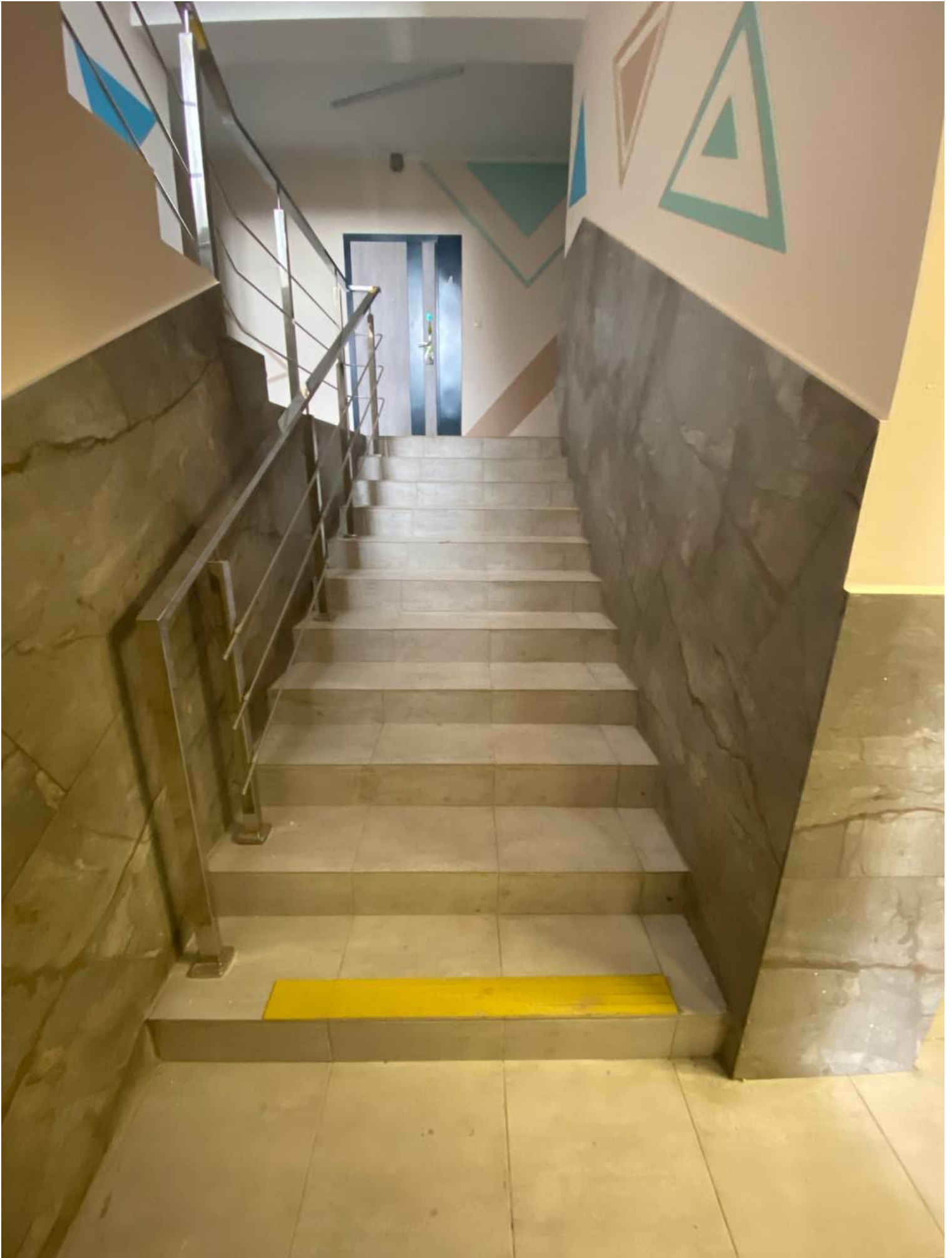




ВИХІД
EXIT









10 64-70

09 57-63

08 50-56

07 43-49

06 36-42

05 29-35

04 22-28

03 15-21

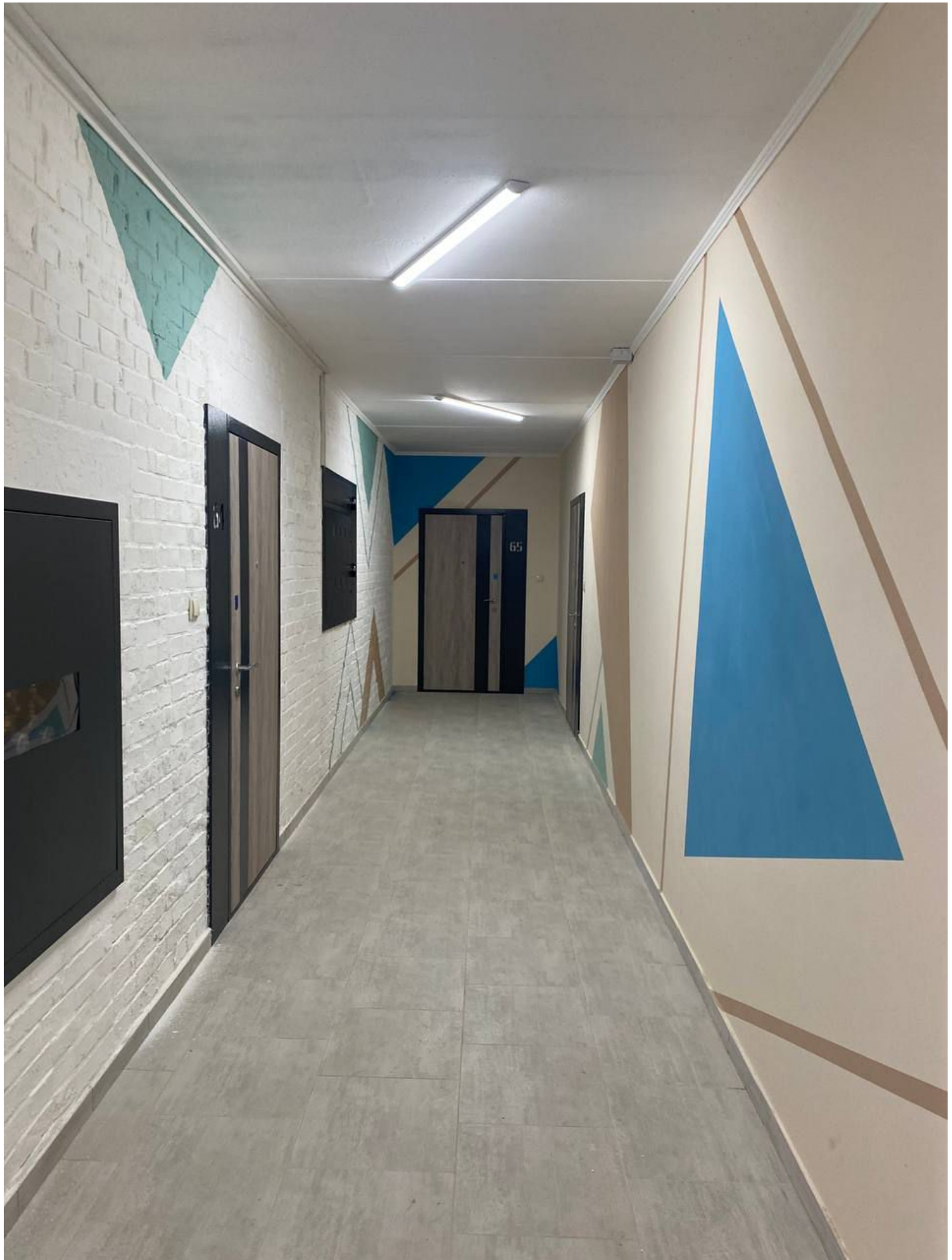
02 8-14

01 1-7



10









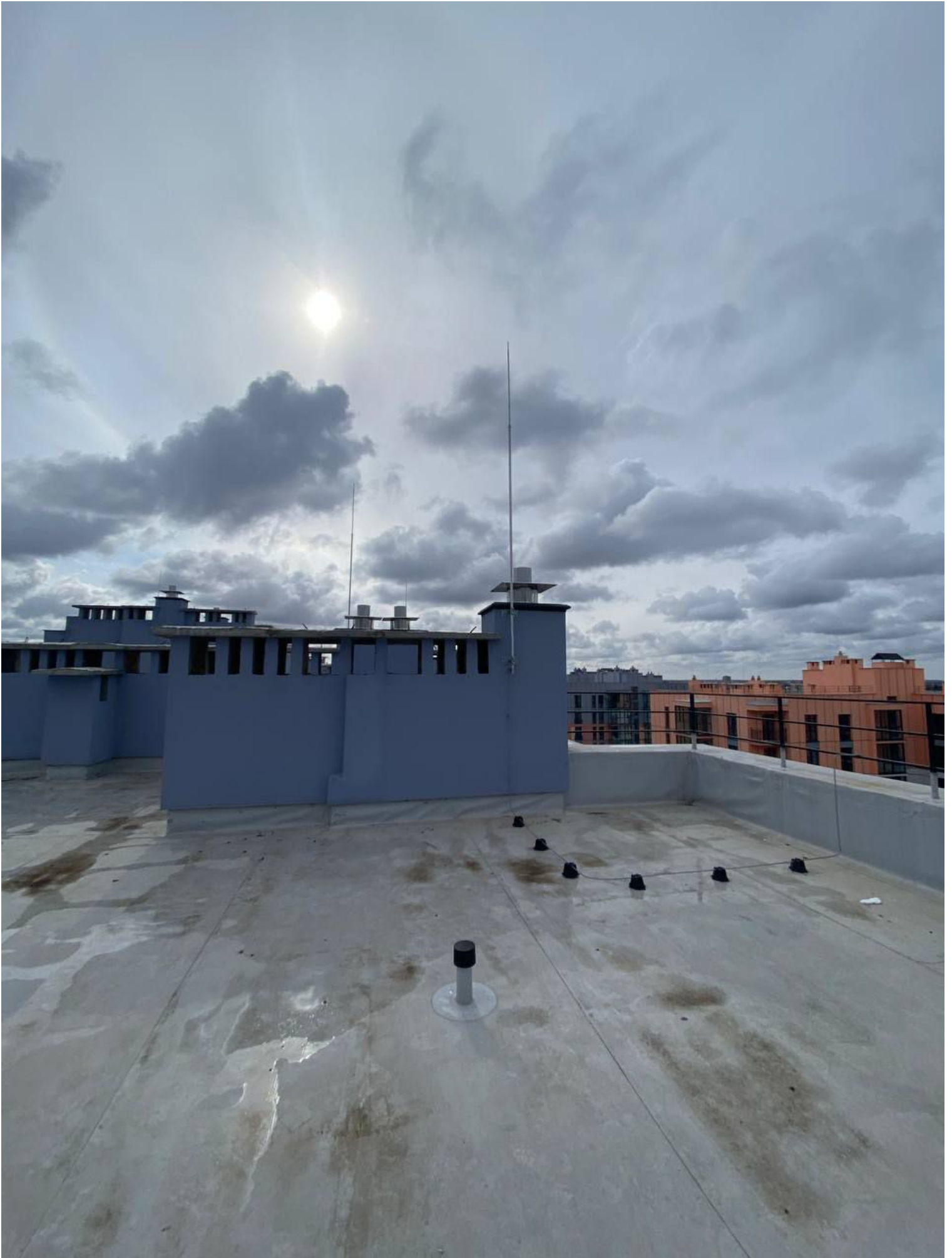


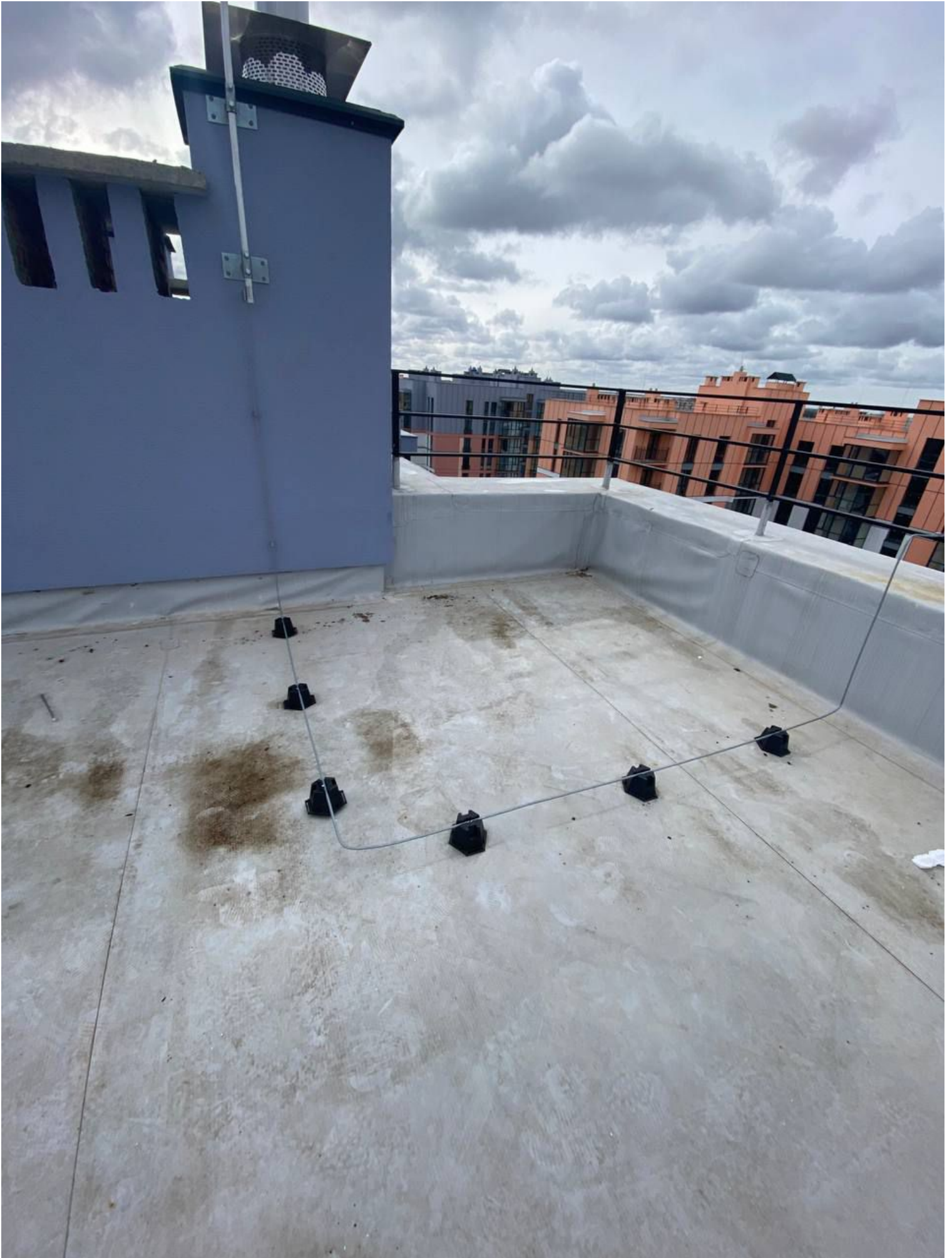


ТзОВ «МОЛОТОК ЛТ»
Двері металеві протипожежні і протидарні
однополотні з класом вогнестійкості E1 30
ДСТУ Б В.2.6.77-2009
ДСТУ Б В.2.6-11:2011

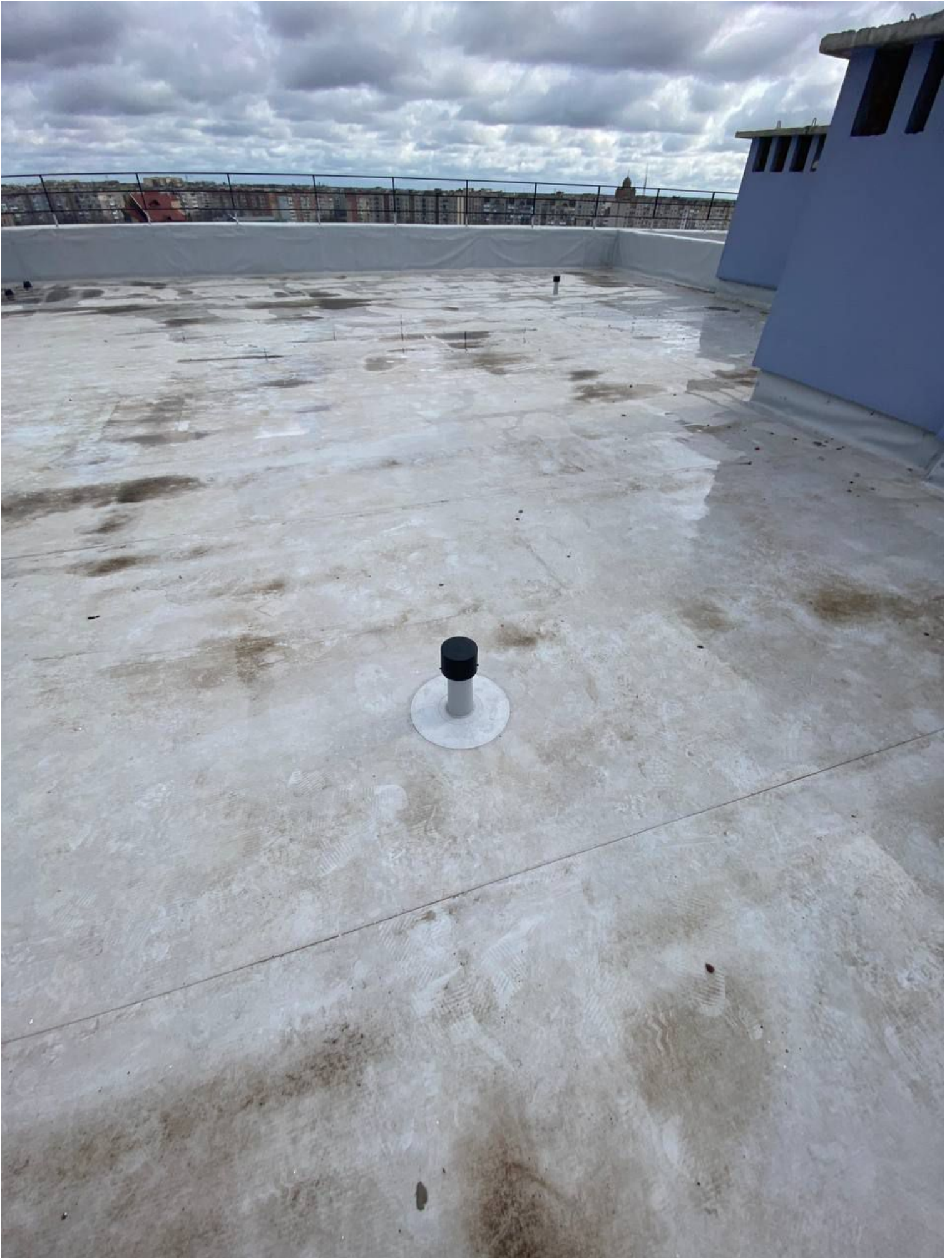
№ 2031 202















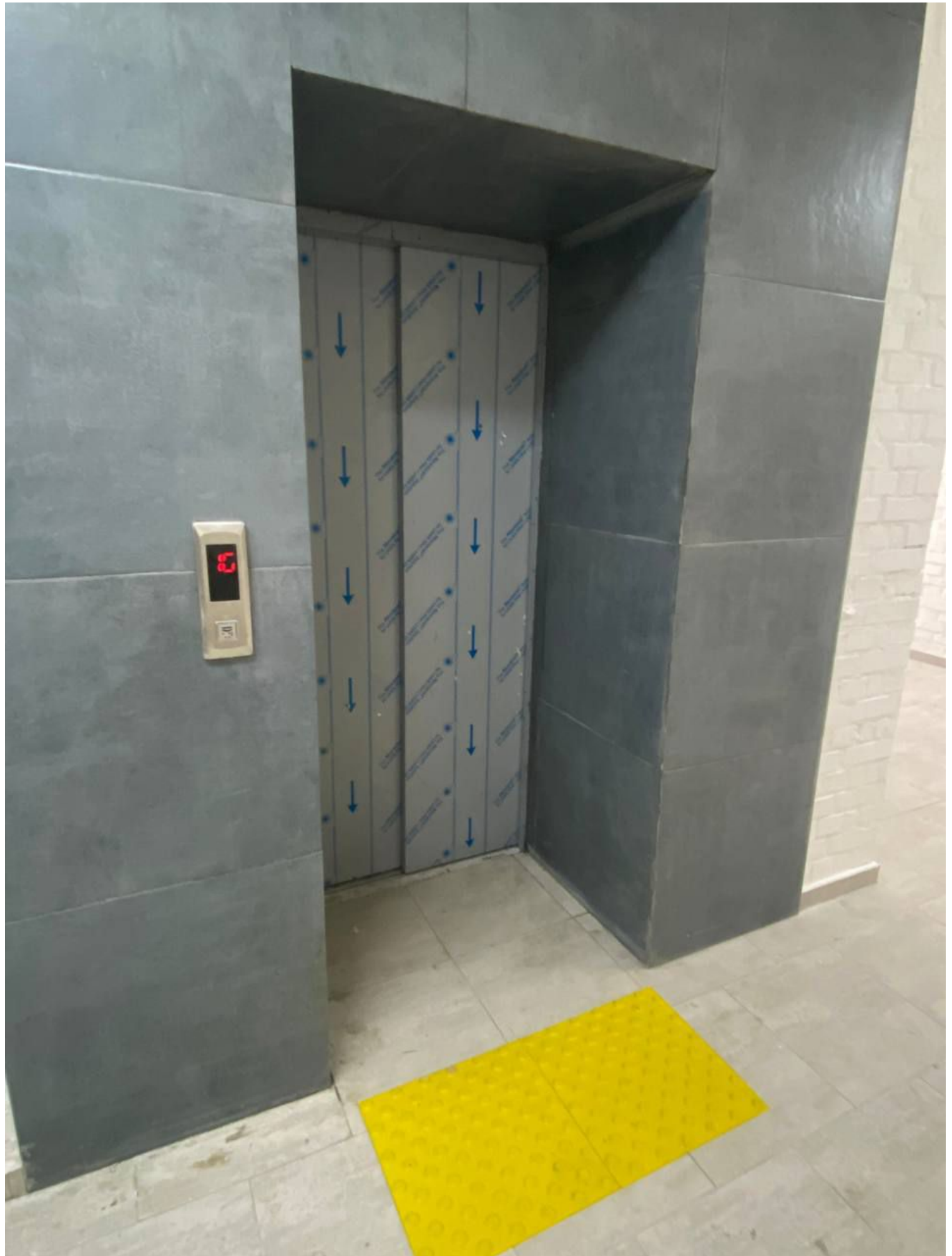


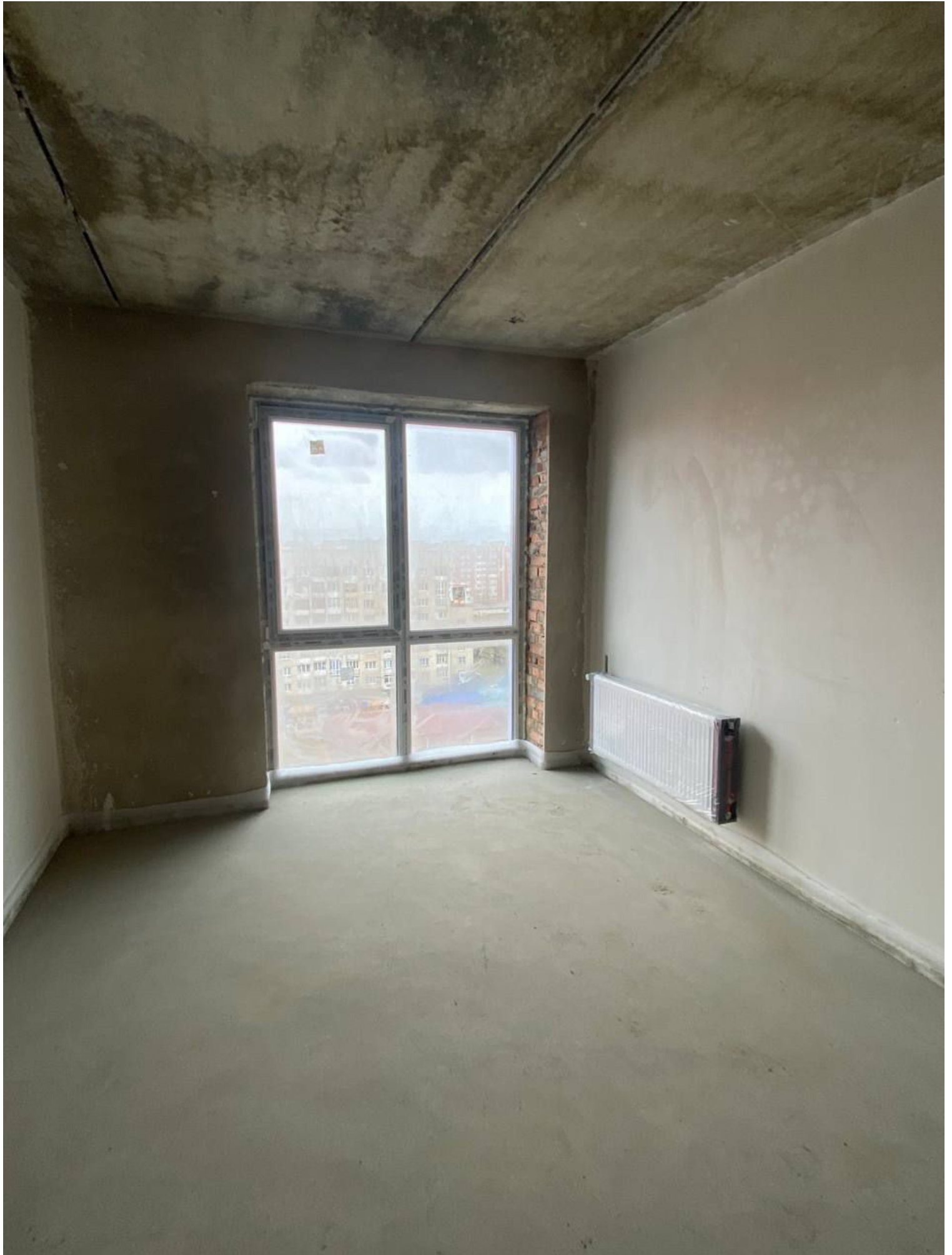








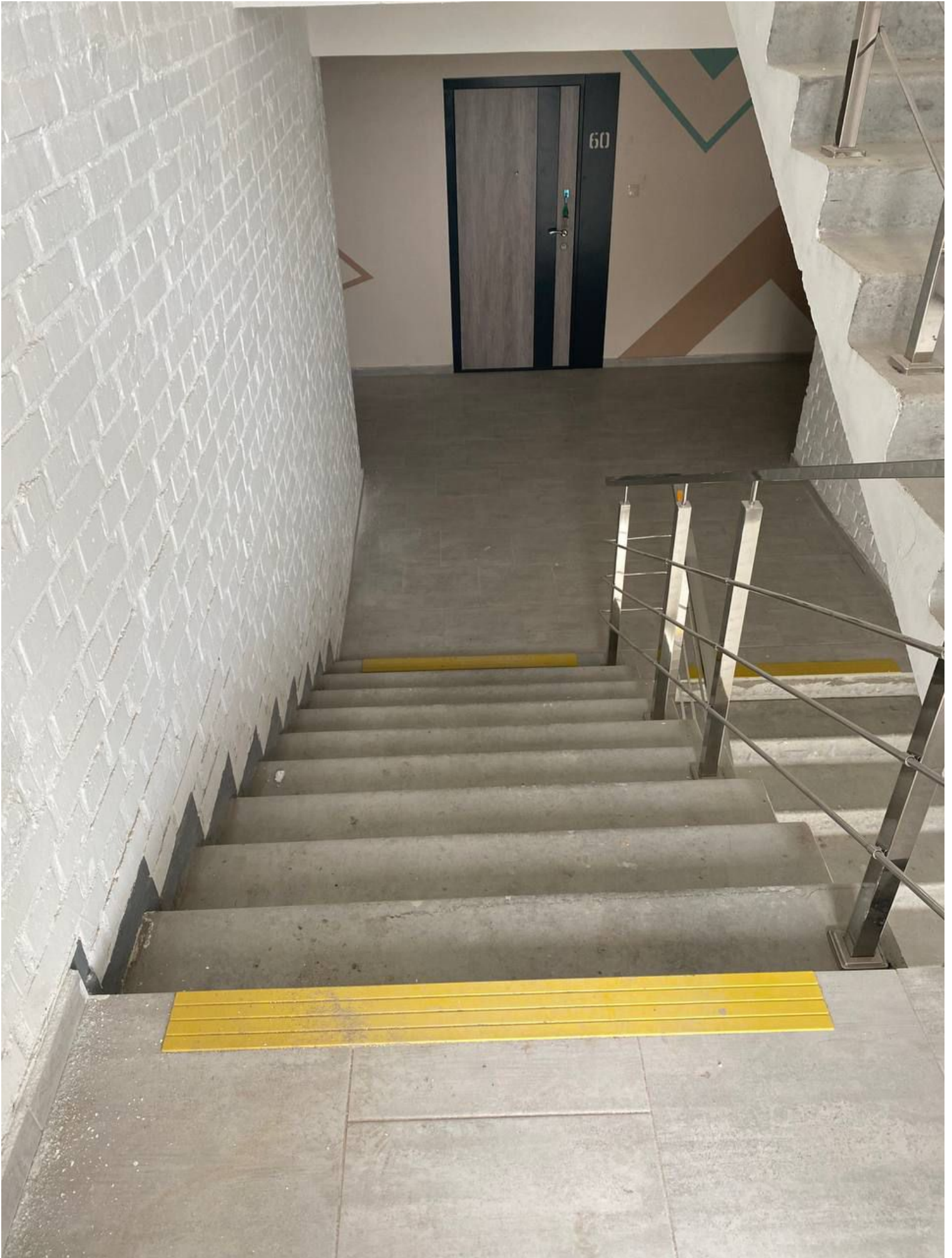








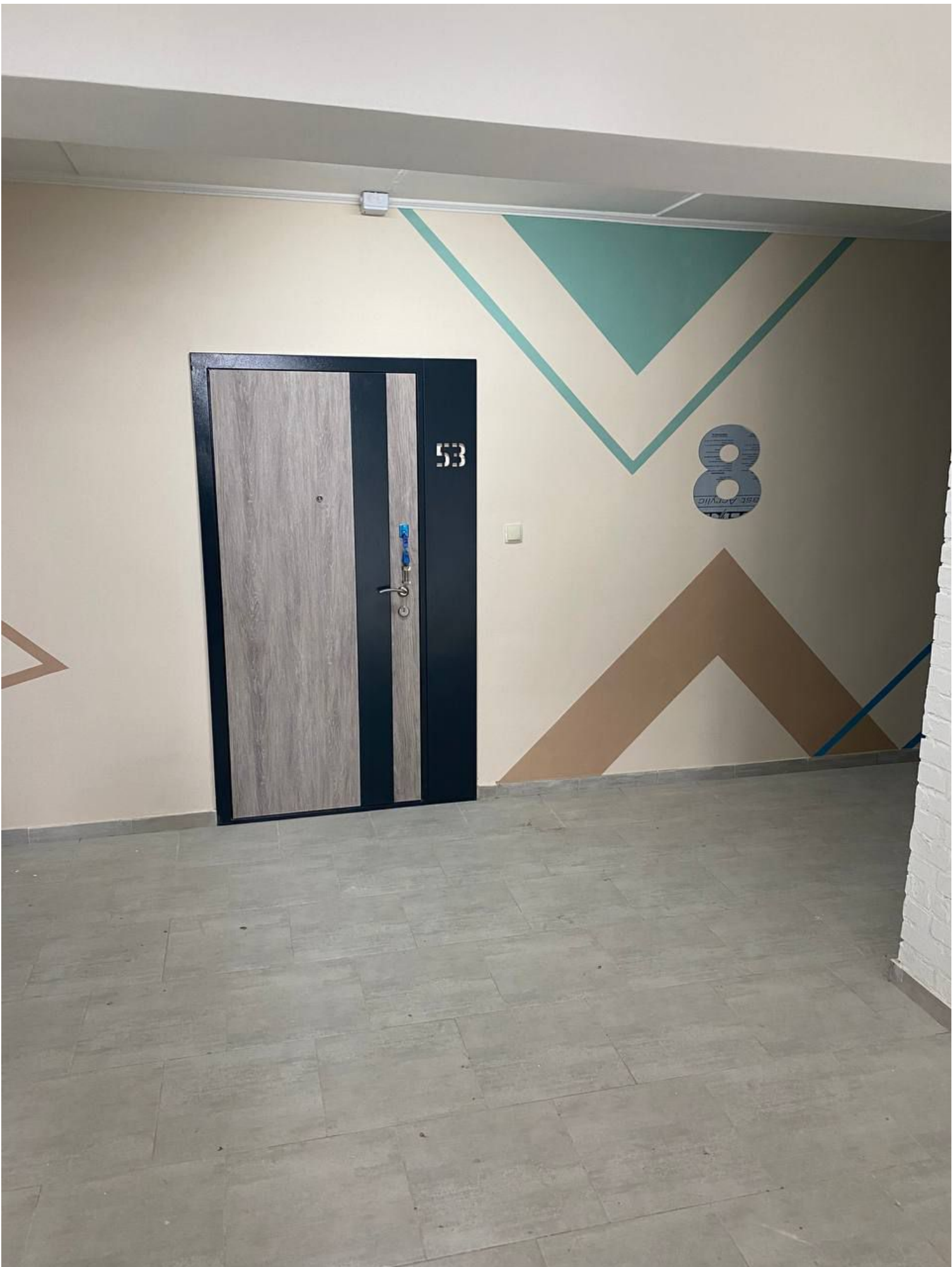


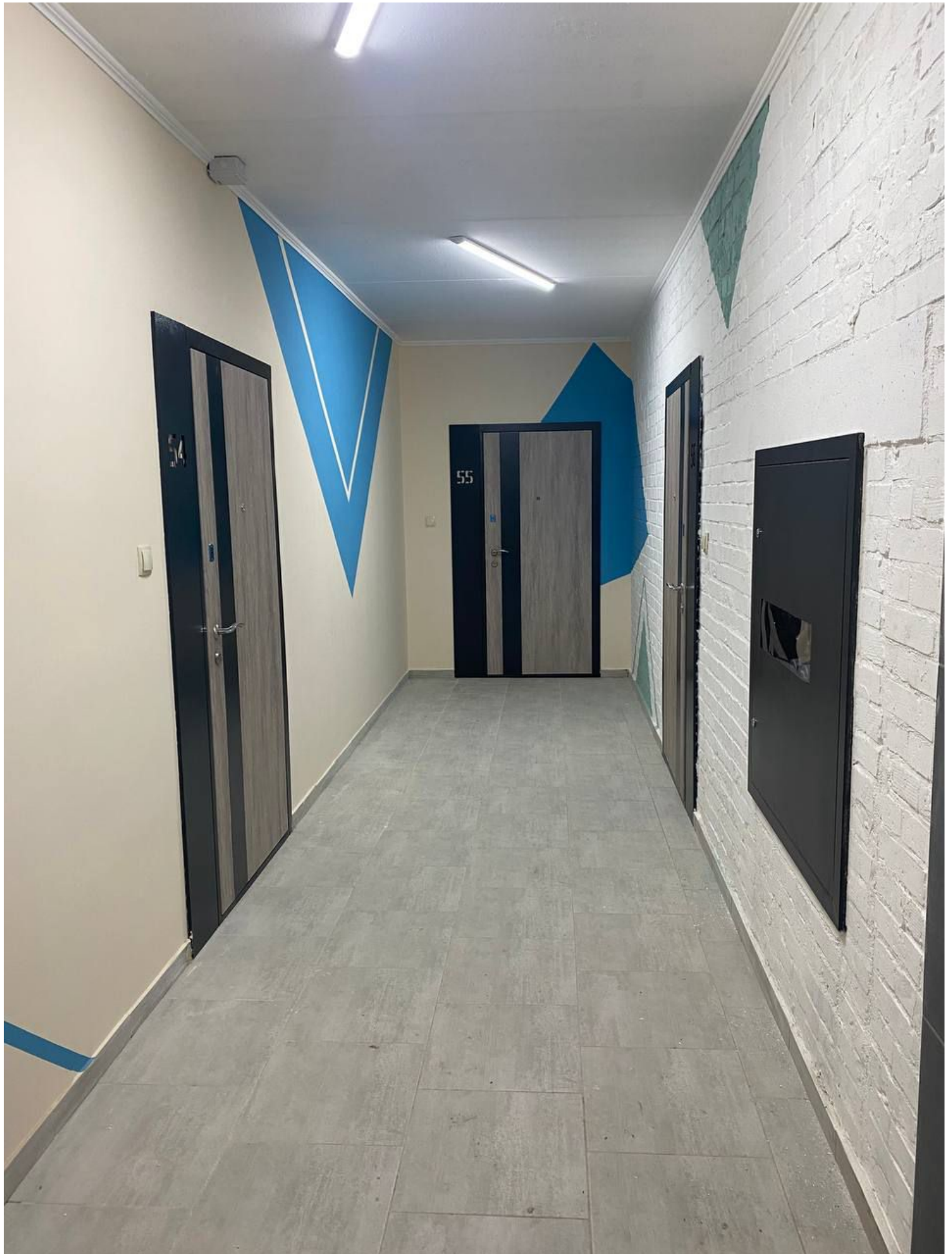




53

8





ПОБЕРПХ 8

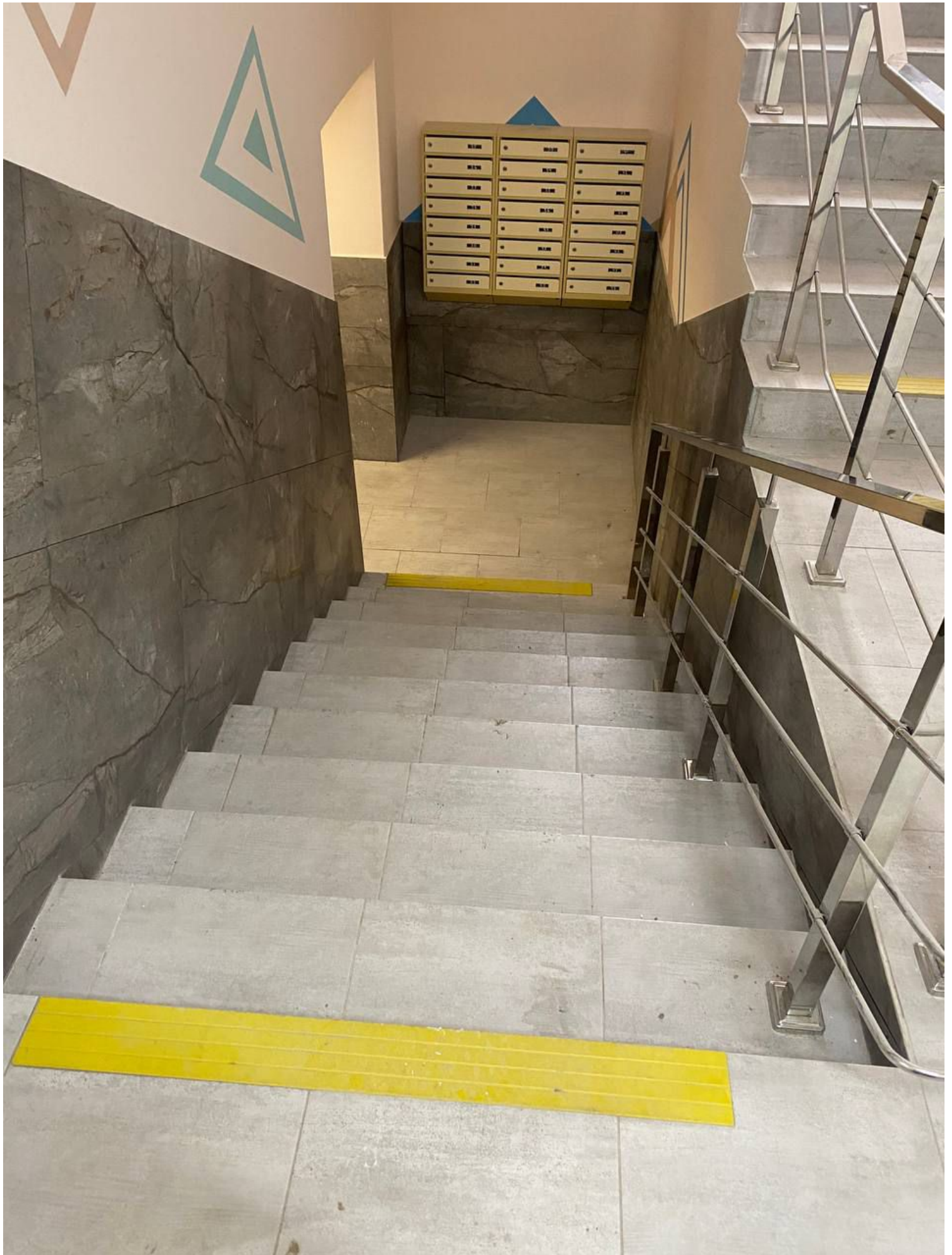






ПОБЕРУХ 2









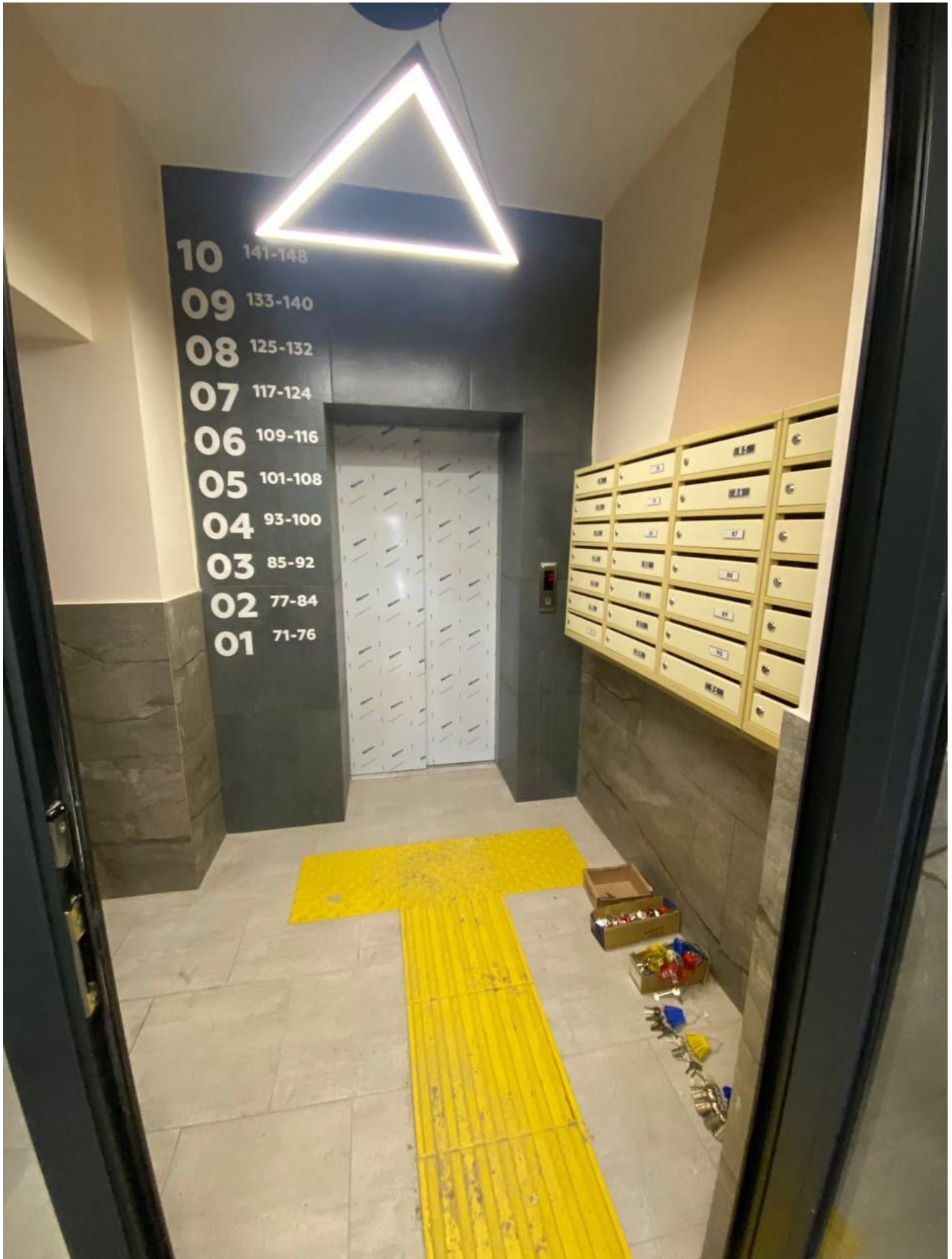


2 під'їзд
Привокзальна 10

ВХІД У
ПІДВАЛЬНЕ
ПРИМІЩЕННЯ

ВИХІД
EXIT





10 141-148

09 133-140

08 125-132

07 117-124

06 109-116

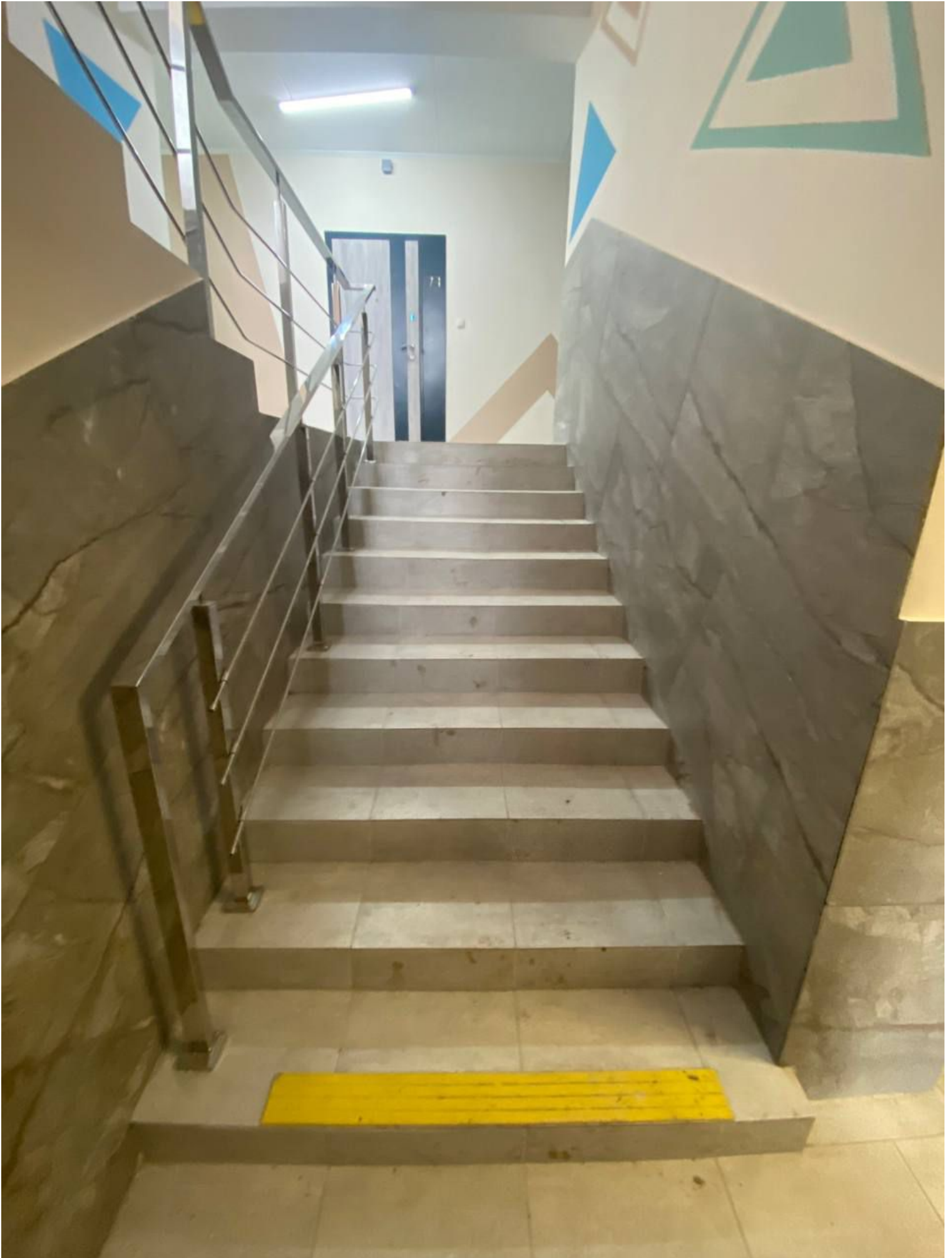
05 101-108

04 93-100

03 85-92

02 77-84

01 71-76





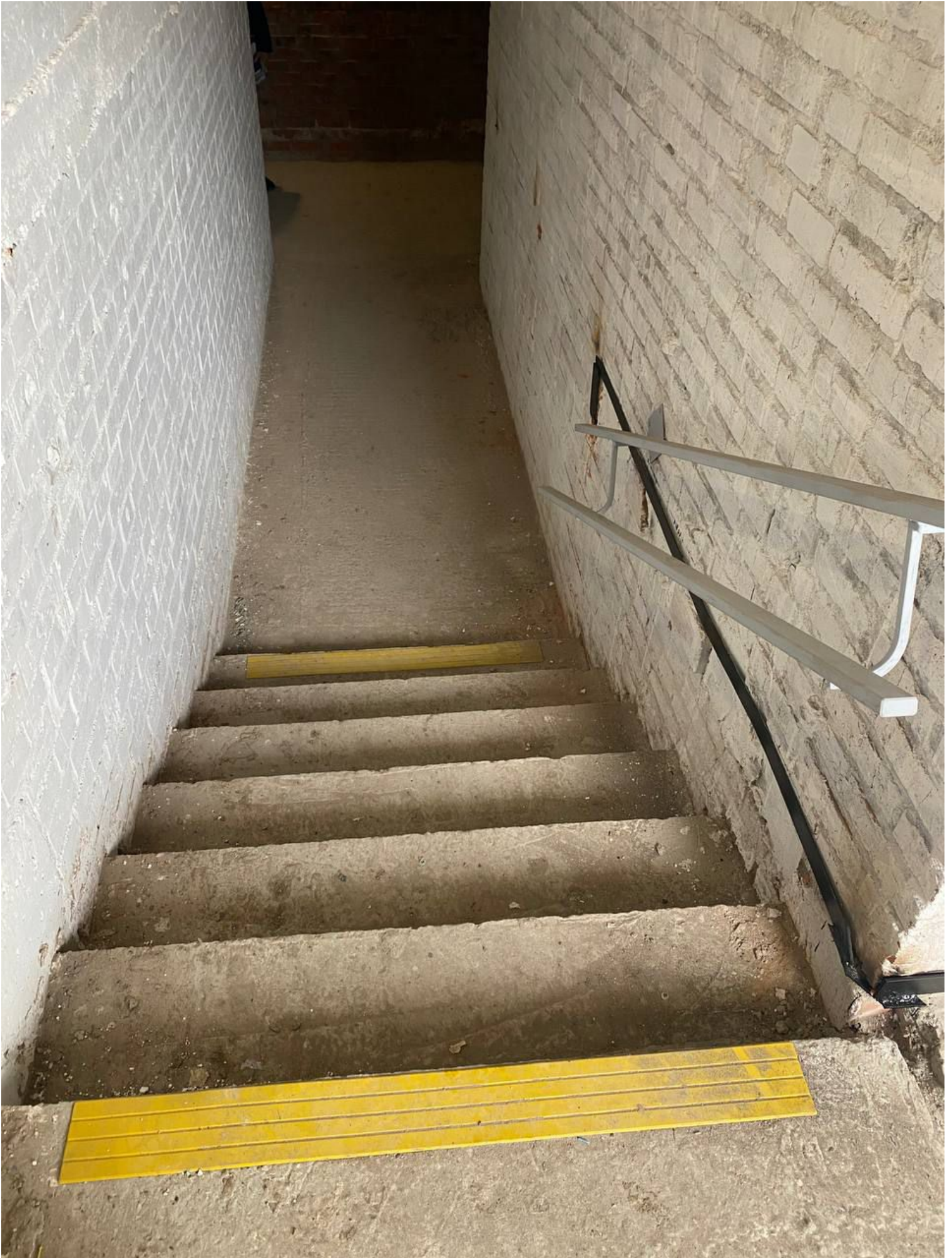
144

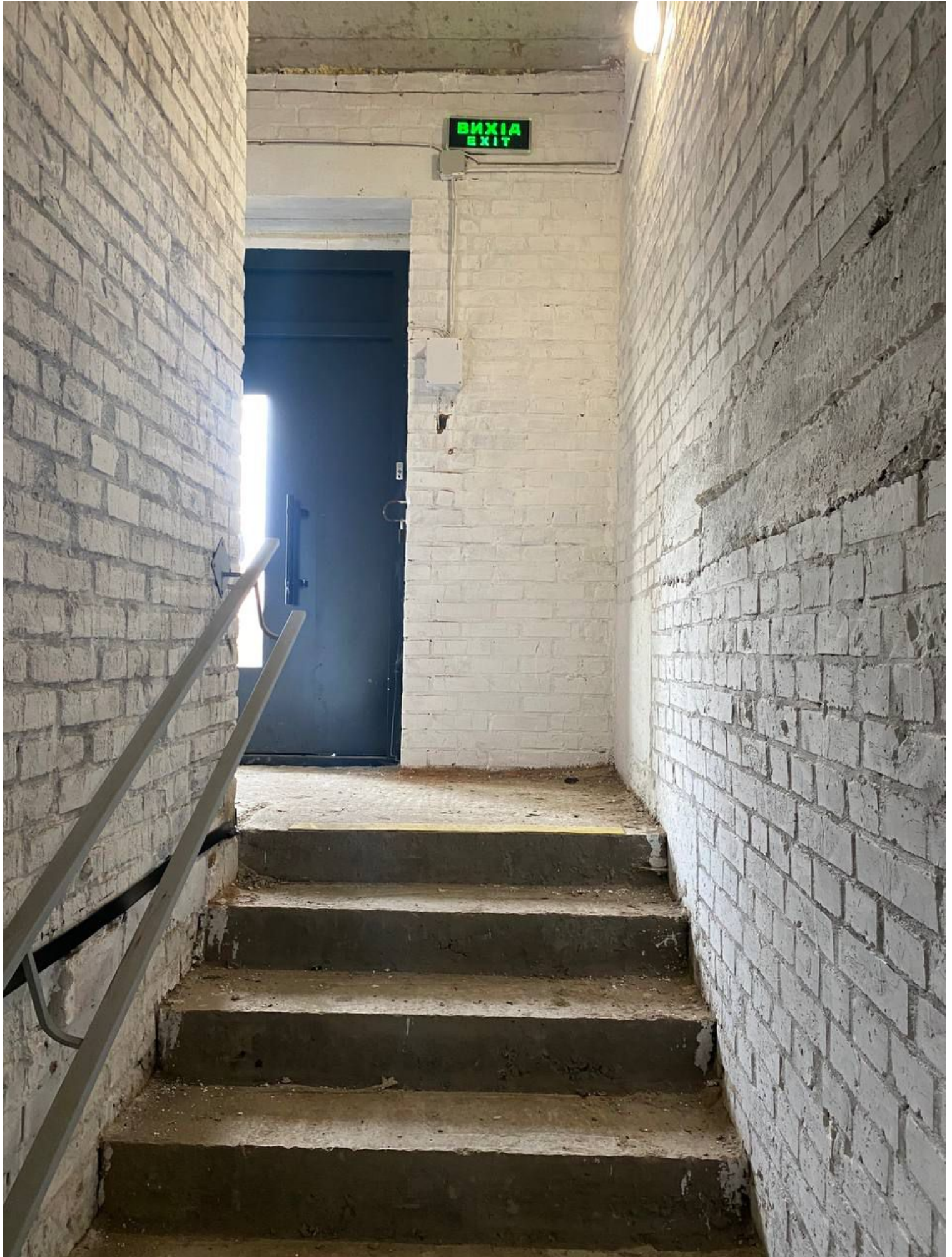




ПОВЕРХ 1

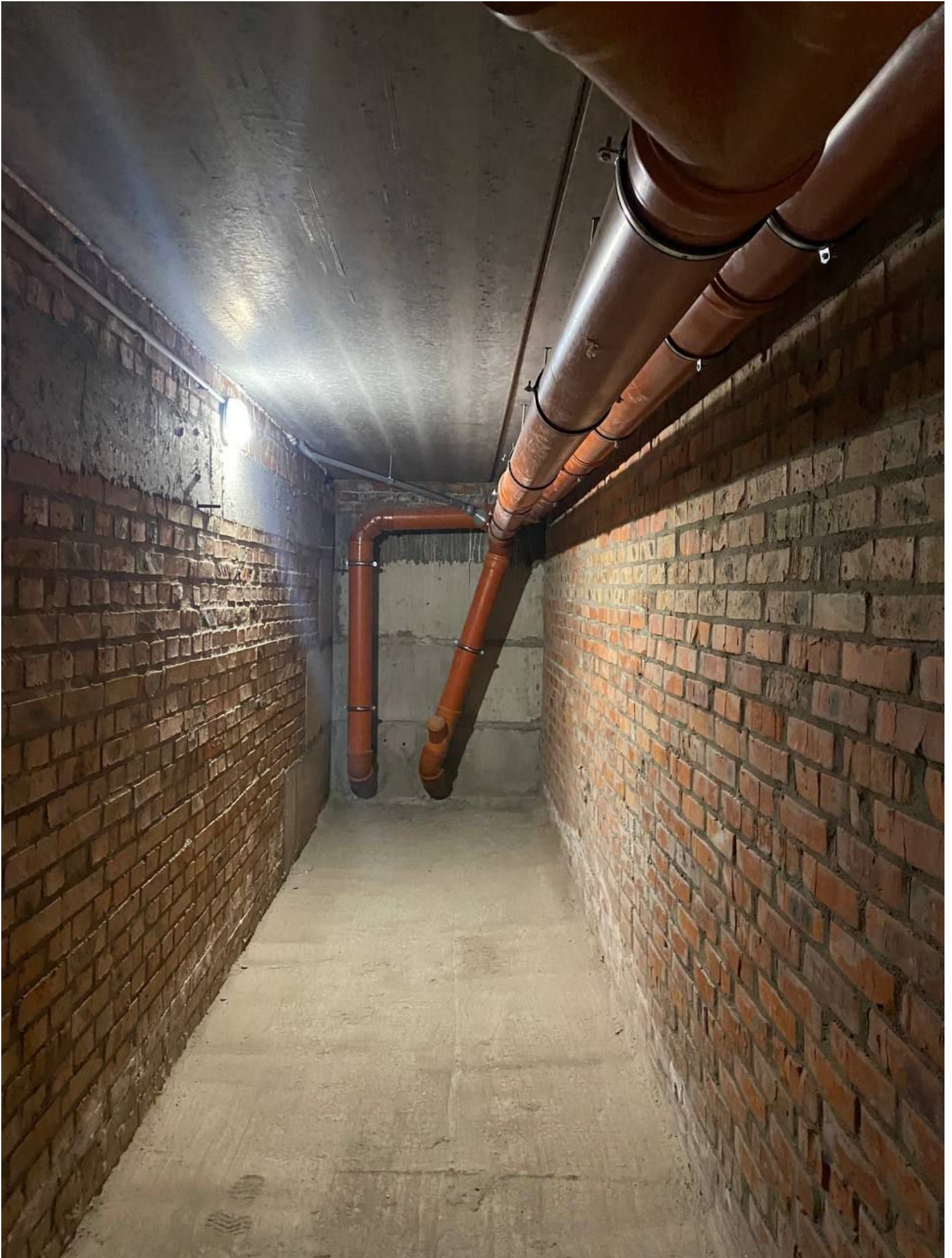








ЕЛЕКТРОЩИТОВА

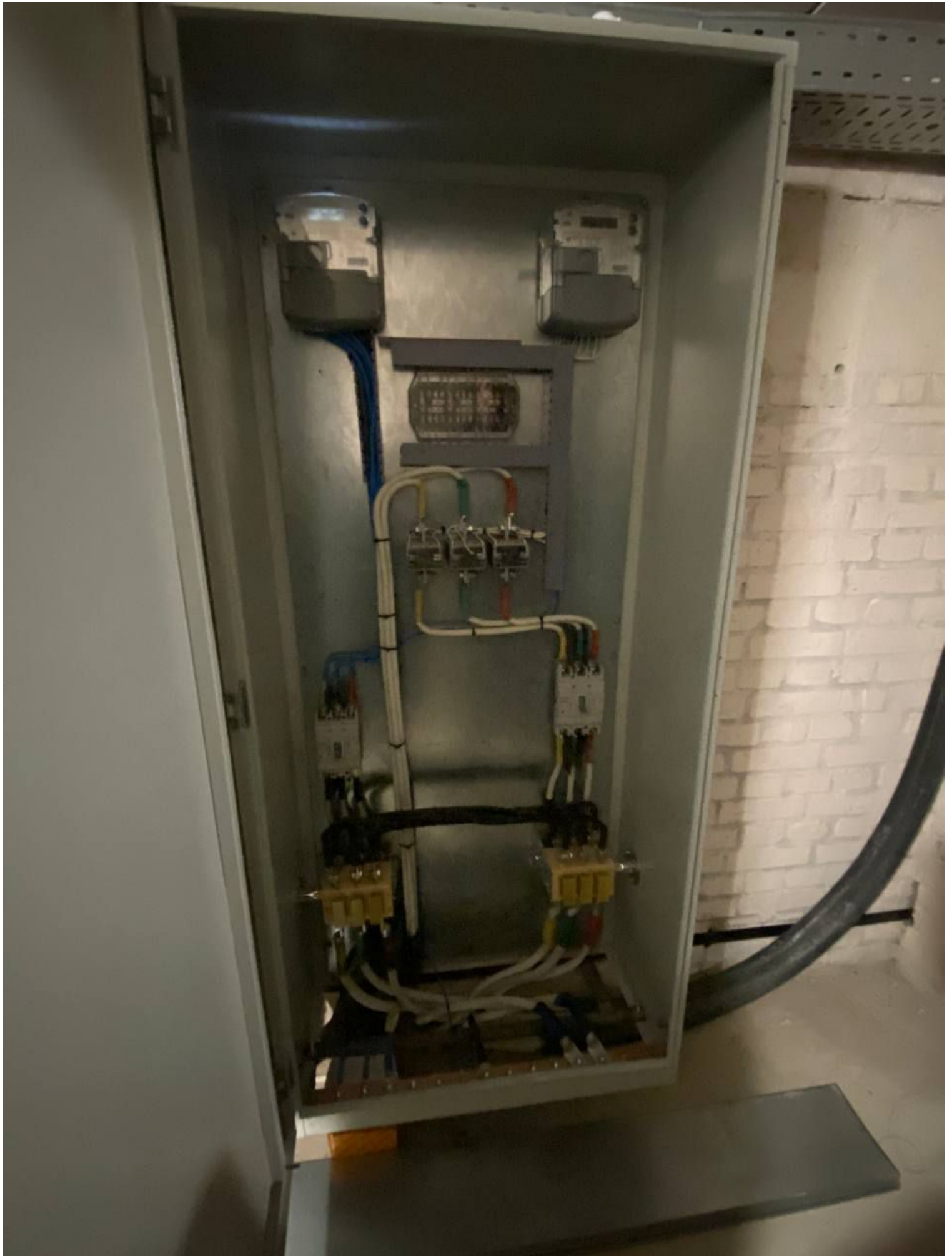




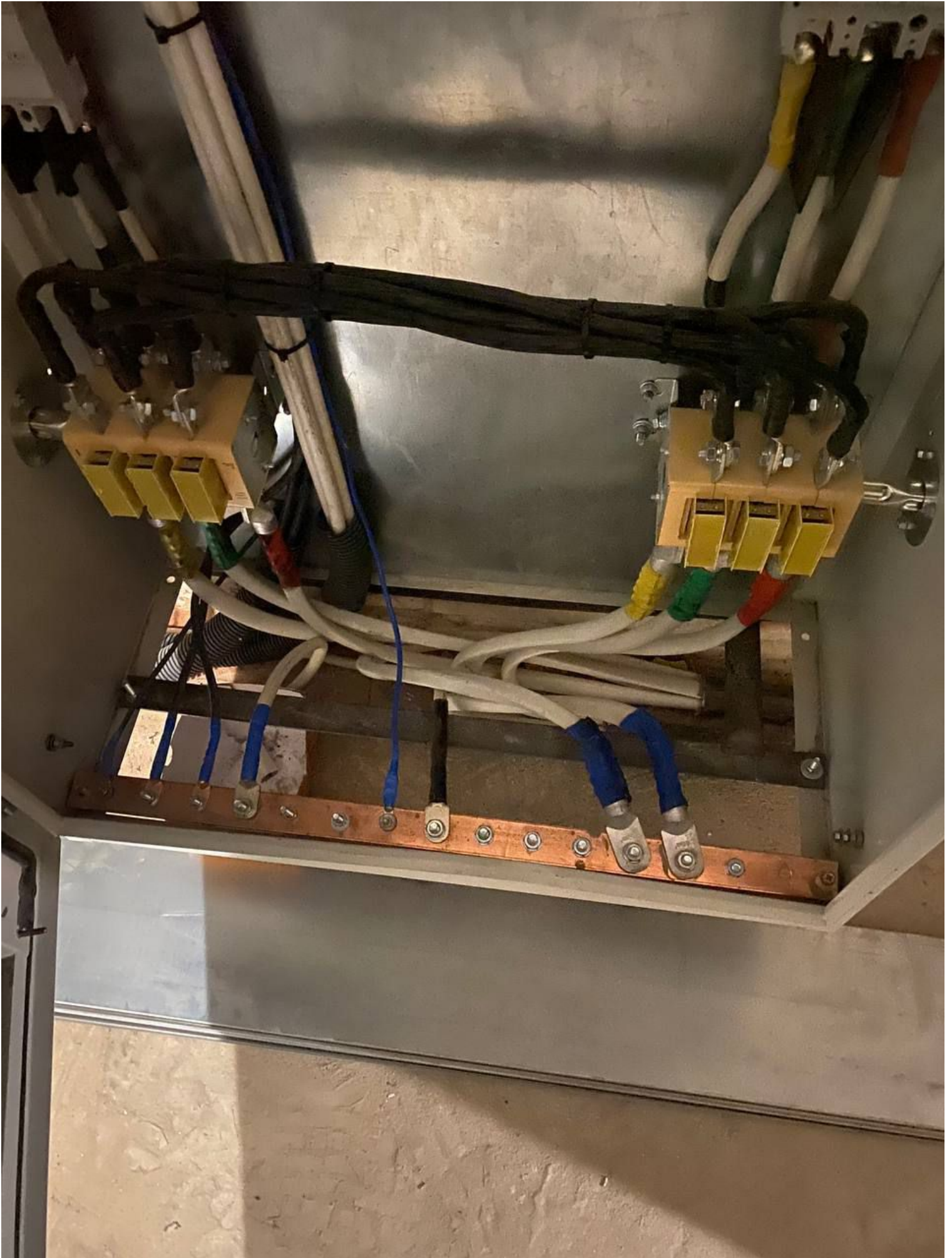














HACOG

48

HACOCHA





6 CEK.

M71901
000005

APATOR

m³

JS65

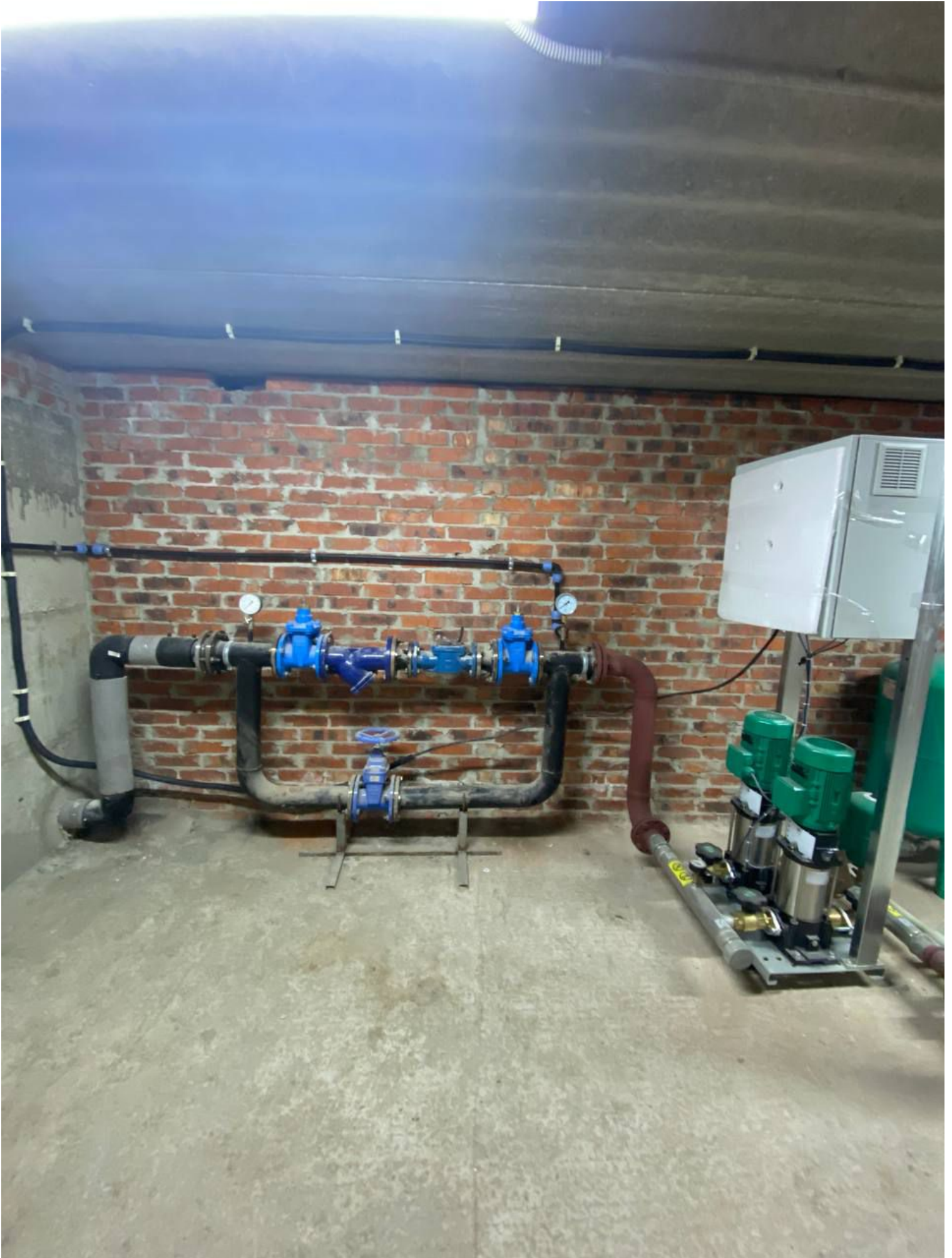
MAP16

Q=40m³/h

ΔP=3

21948152





















104 UD
СИГНАЛІЗАТОР
пристрій для вимілення
природного та чадного газів

CH₄
CO

CH₄
CO

CH₄
CO

104 UD

CH₄
CO

104 UD
СИГНАЛІЗАТОР

POWER
CO
OFF

PUSH TO TEST

М031-3Е Вер. 1.0

104 UD
СИГНАЛІЗАТОР
пристрій для вимілення
природного та чадного газів

ВСТУП

Для допомоги користувача незалежного високочастотного детектора можна
використовувати наступні поради: Природного та чадного газів.

ВСТАНОВЛЕННЯ

1. Будь ласка, перевірте, важкий чи легкий за повітря газ, який необхідно буде виявити. Газ, важчий за повітря, при розподілі буде в нижній частині приміщення, газ, легший за повітря, при розподілі буде в верхній частині приміщення. При встановленні детектора слід врахувати цю інформацію.







500-5000
ЗАКОНОМ ЛЮК Т. 10000













