





Інструкція адміністратора для приладу ППКП "Тірас-4П"

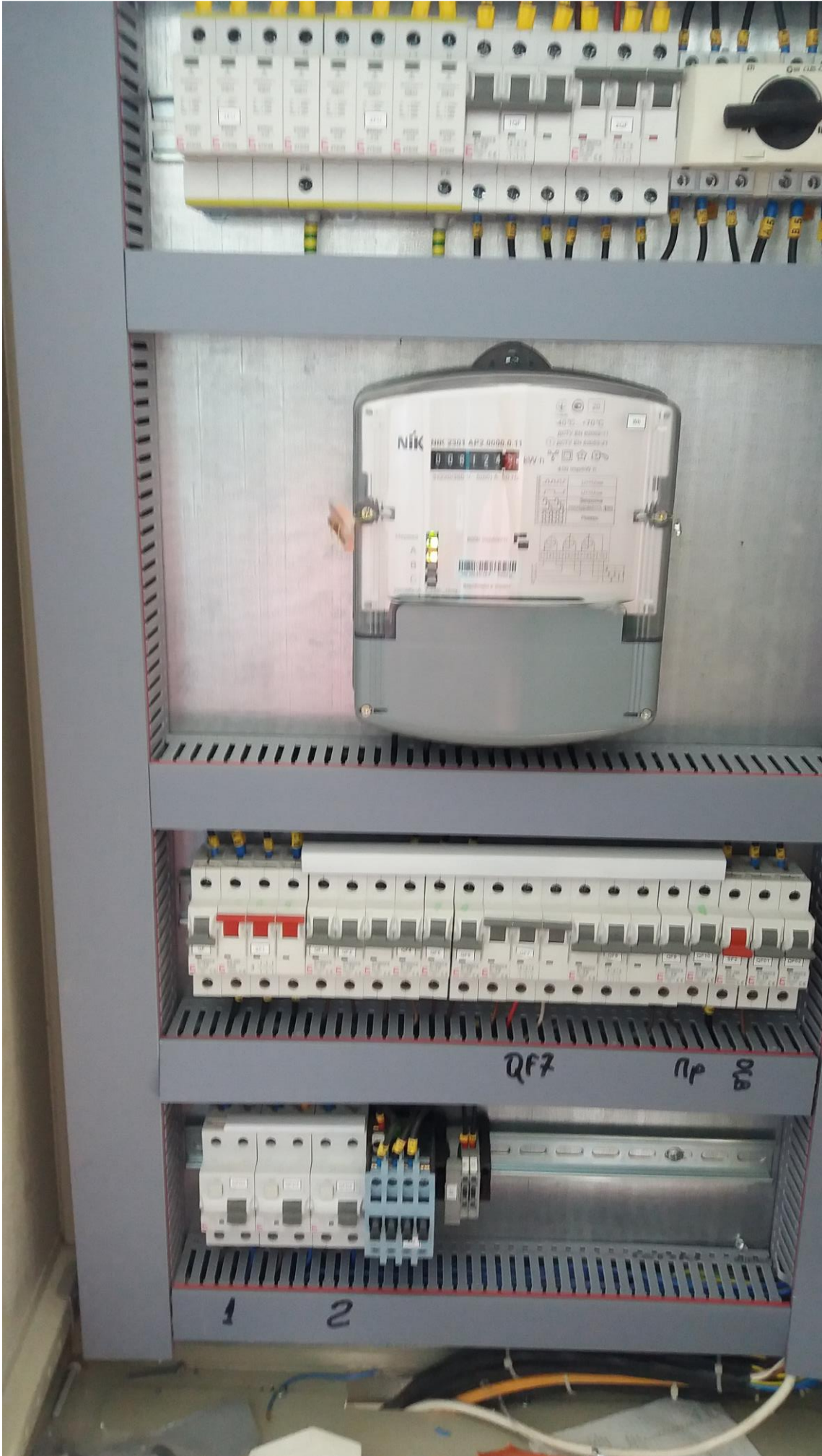
Резюме "Помилка" - мигає червоний індикатор зони в якій виникла помилка та індикатор "Помилка" горить постійно про помилку. Прилад передає в режим помилки при спрацюванні сигналізації в будь-якій зоні або ручного дозволеного сповіщення. Якщо сигнал передає на пульс дозволеного сповіщення, то мигає індикатор "Помилка передача".

Складання режиму "Помилка". Для складання режиму "Помилка" набрати на клавіатурі приладу код доступу адміністратора "00014" (запасний код / код адміністратора - "0001#") набравши коду "Складання" набрати на клавіатурі "0001#" (натиснути "Складання").

- Висока Т (С) вогні в огні
- Низька Р (Д) вогні в огні
- Р (Д) газ вогні норма
- Р (Д) газ вогні норма
- Заголовок вогні
- Проблема сигналізації
- Стан поточного сигналізації
- Тревога над сигналізації
- Низька Т (С) вогні
- Нормальний стан сигналізації
- АК розбиття
- Аварійна сигналізація
- Контроль помилки

QF7











ВИХІД











ПЛАН

будинку садибного типу, літера " А "

вулиця (провулок площа) Колоса Сергія

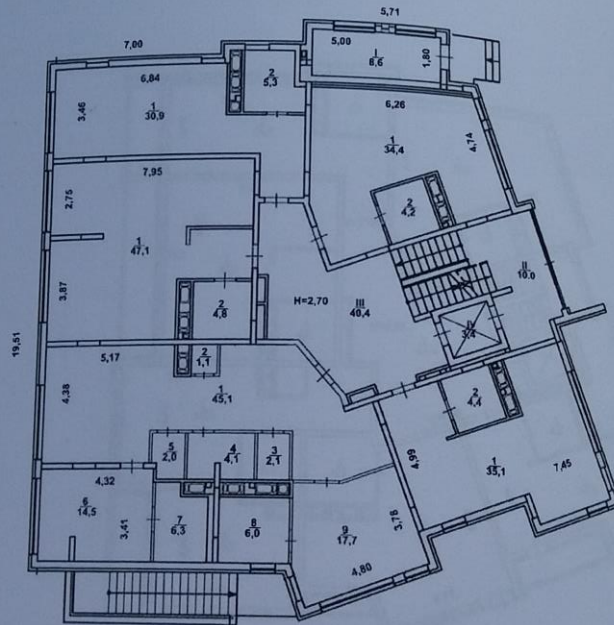
місто (селище, село) Київ

район Солом'янський, область _____

Масштаб 1 : 200

№ 2-в

Поверх I літера "А"



ПЛАН

будинку садибного типу, літера " А "

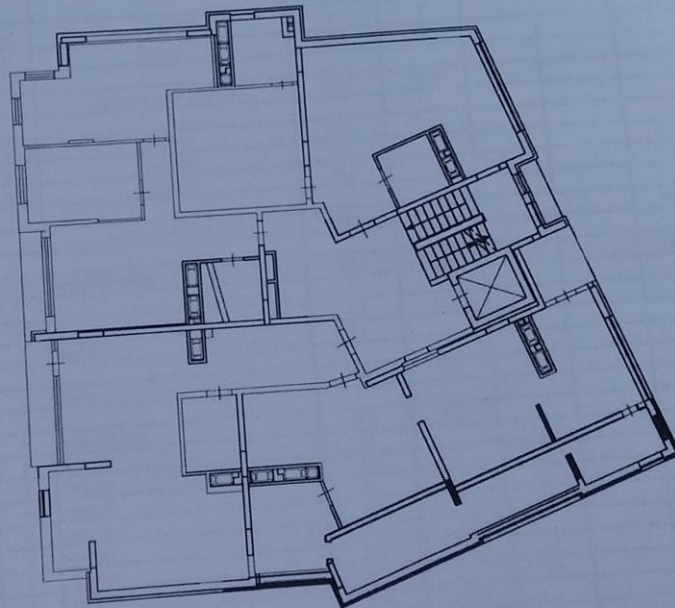
вулиця (провулок площа) Колоса Сергія , № 2-е

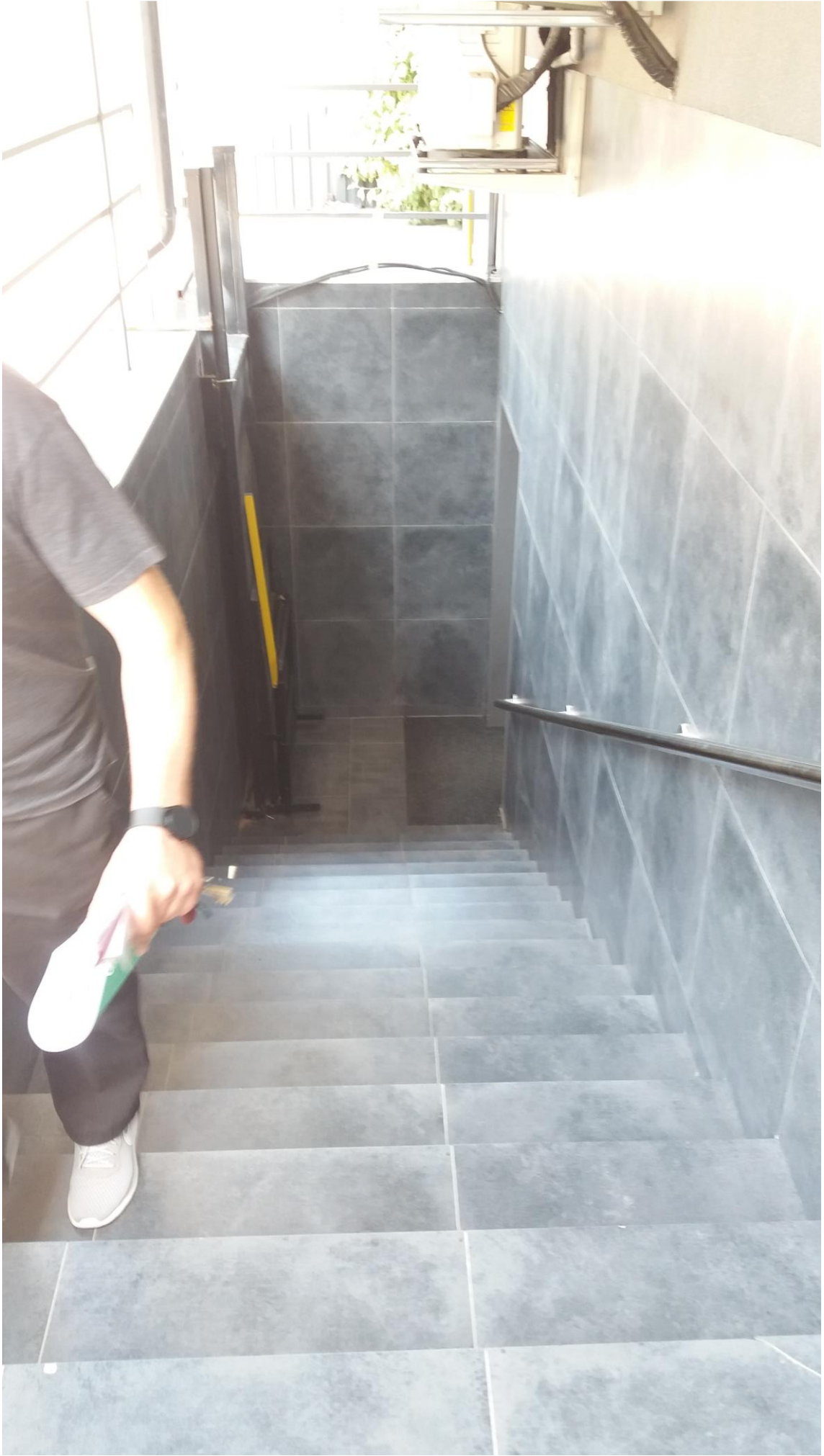
місто (селище, село) Київ ,

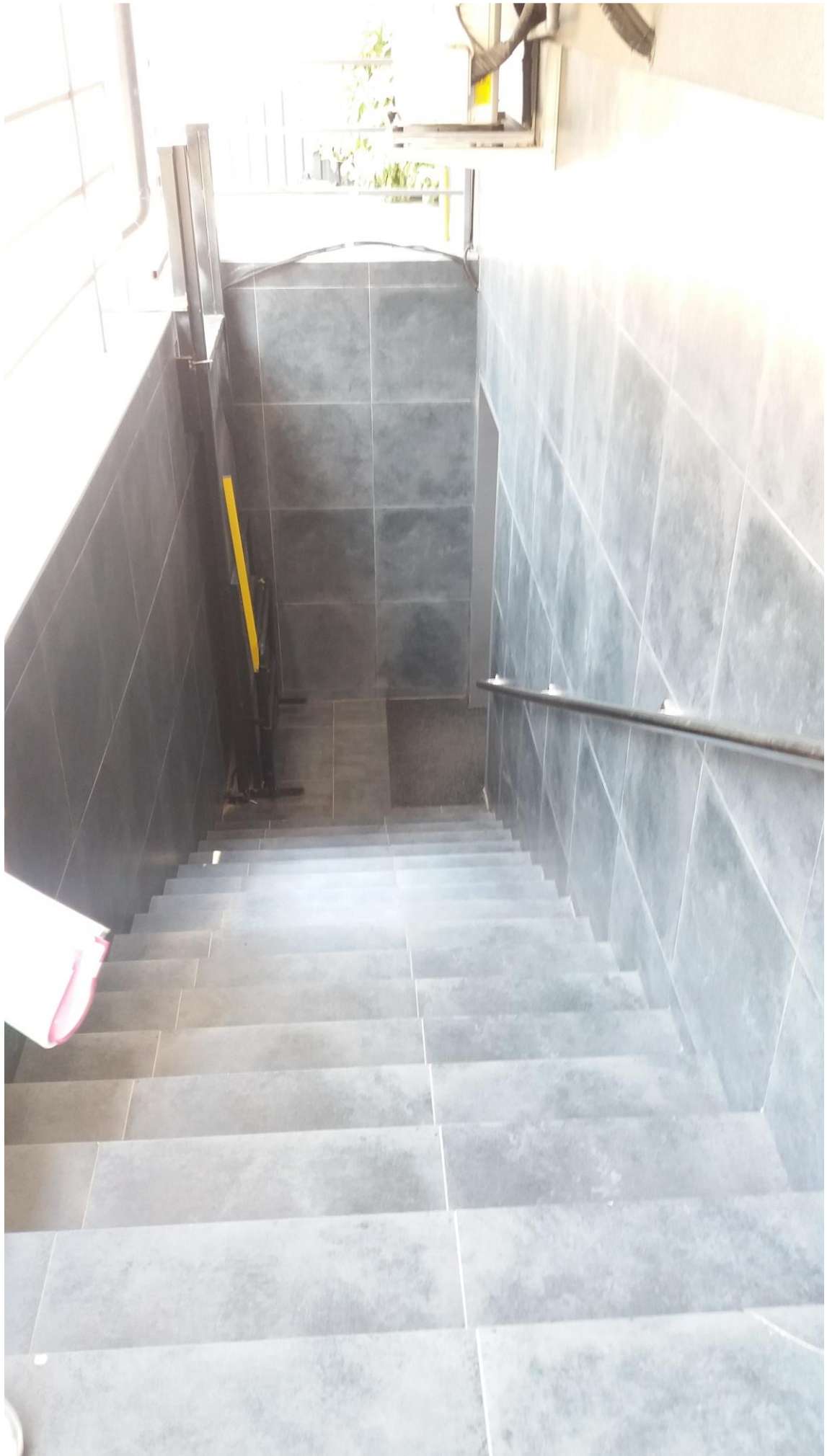
район Солом'янський , область -

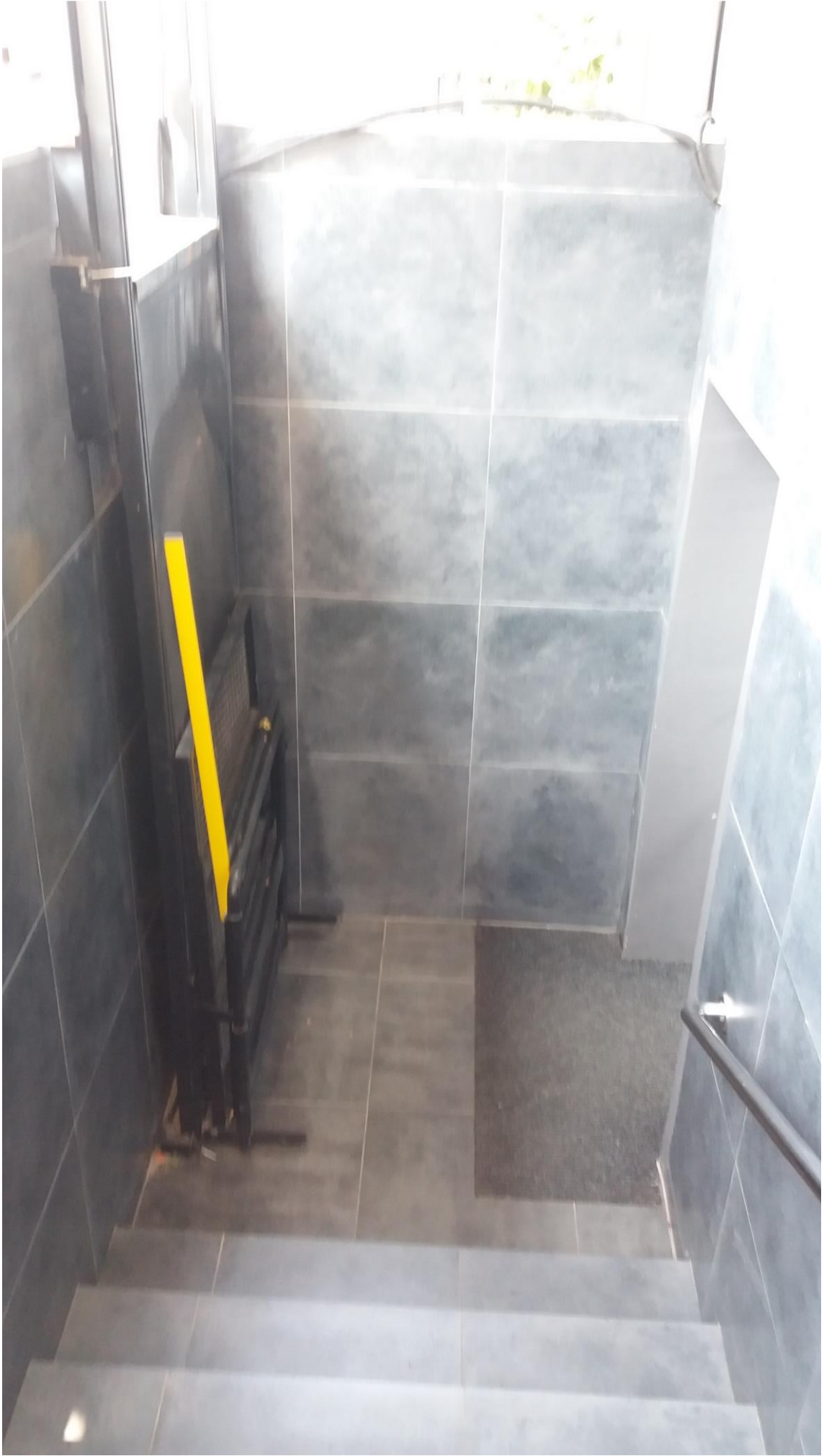
Масштаб 1 : 200

технічне горище літер "А"

















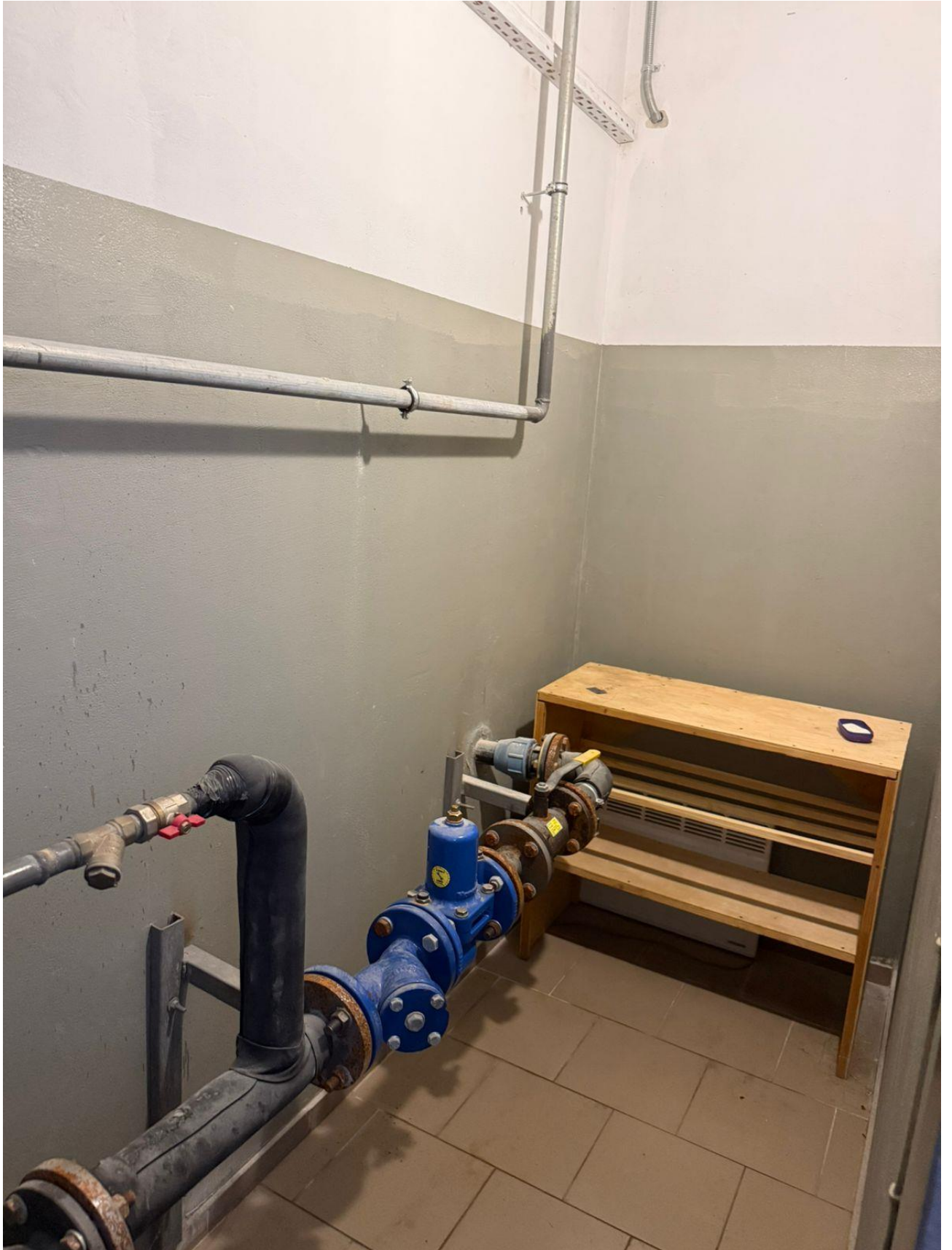


ВИХІД
EXIT









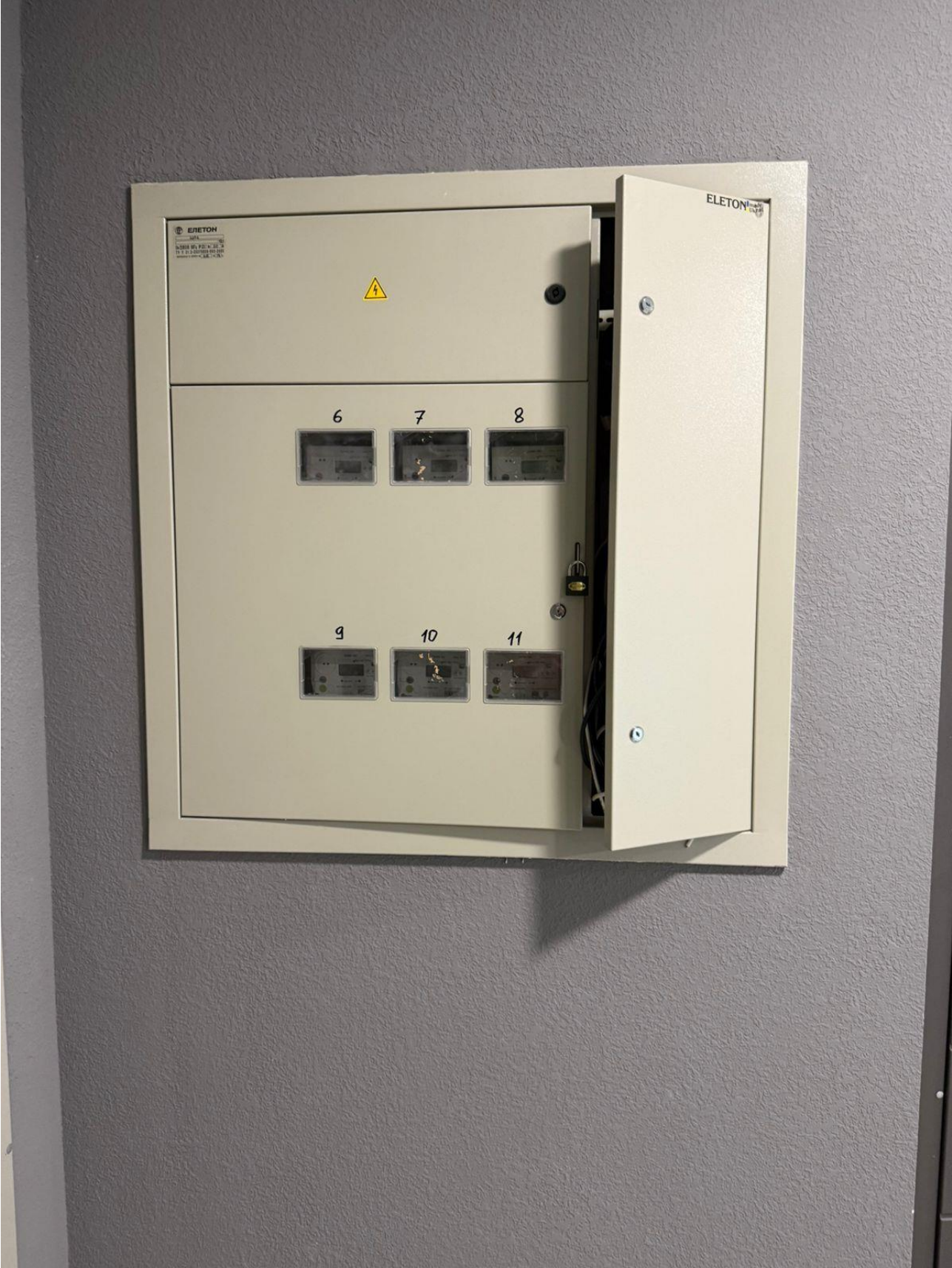








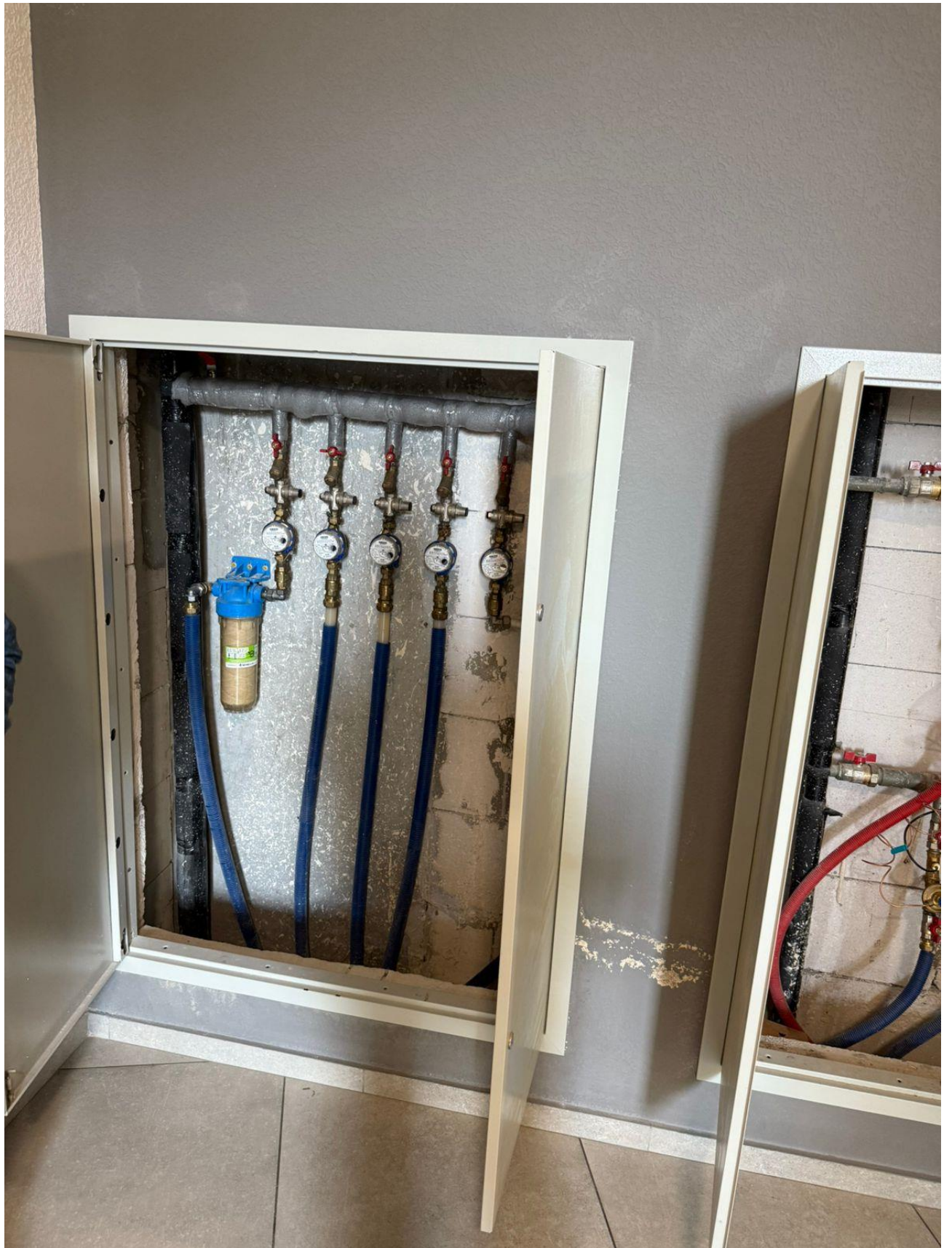










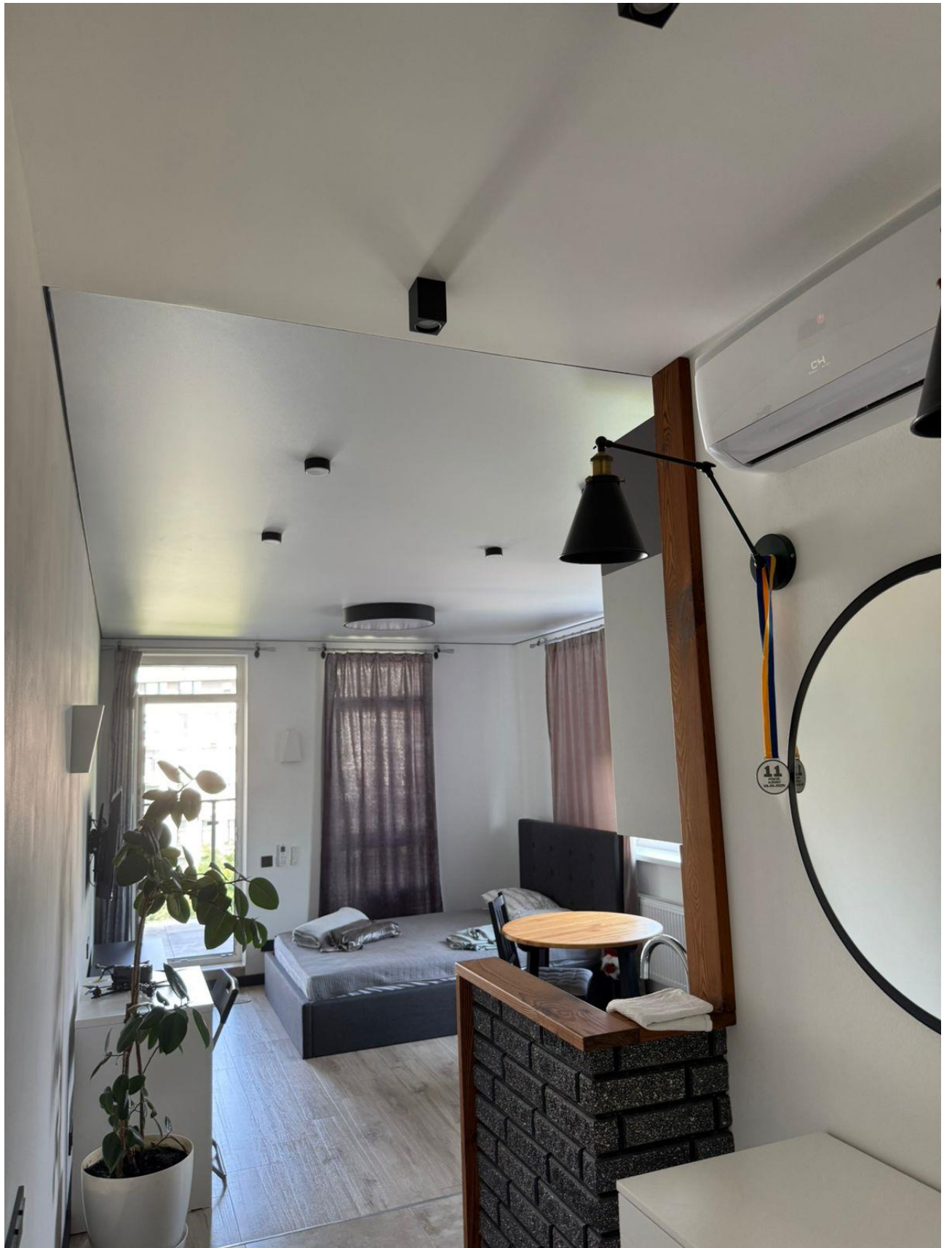










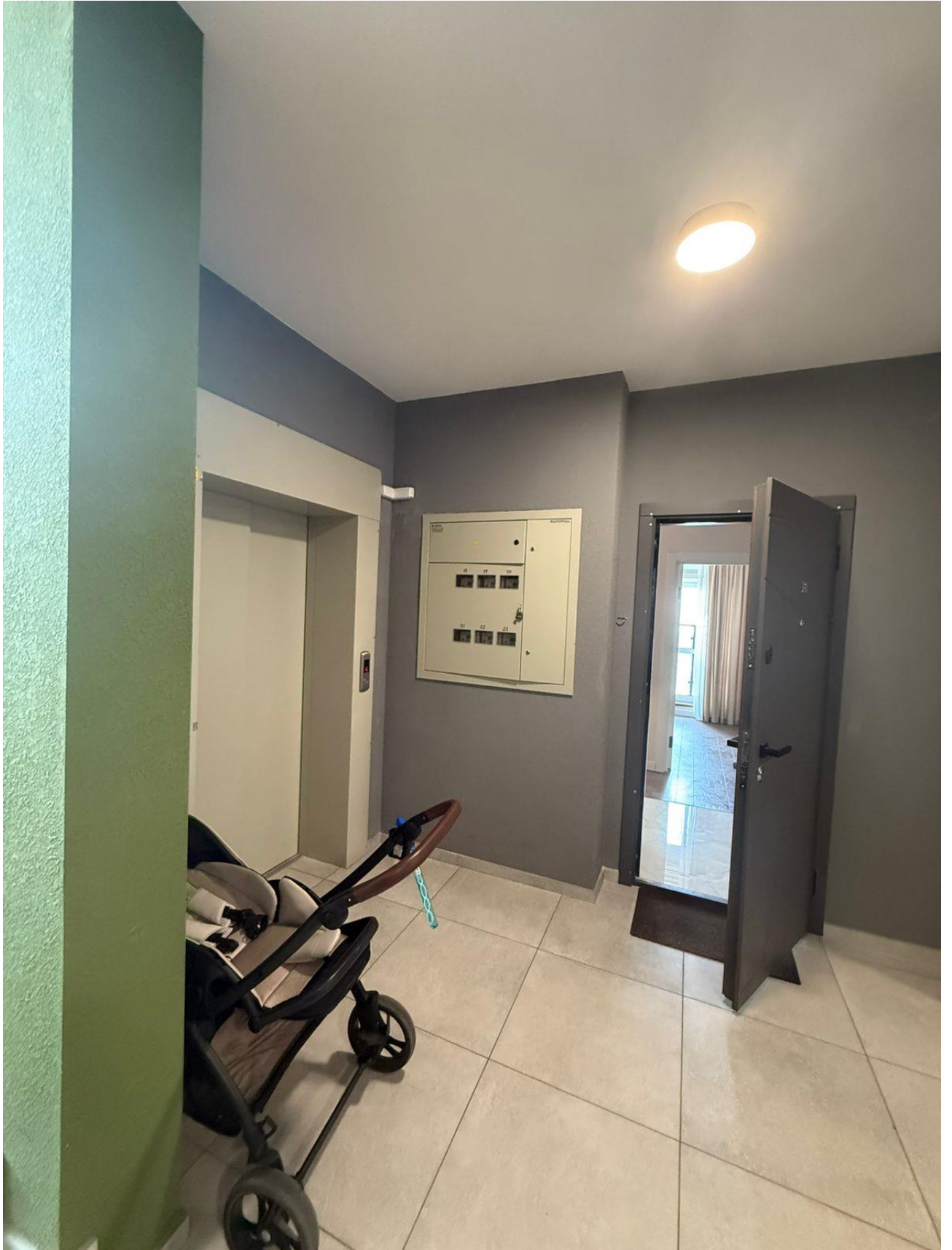




































УВАГА!
Інформація про об'єкт
записана в ЄДР.
Відомості отримати у ДІА.

Інформація про об'єкт
записана в ЄДР.
Відомості отримати у ДІА.

Інформація про об'єкт
записана в ЄДР.
Відомості отримати у ДІА.













