





















4
floor





LOM III ER
ASV-M
dn 20

Затопный клапан
ASV-M
dn 20

Затопный клапан
ASV-M
dn 20

Затопный клапан
ASV-M
dn 20



В1 госпитный водопровід

ЭЛЕКТРО

ЭЛЕКТРО

АСМО

233 м

237 м

237 м

216 м

216 м

216 м













Central control unit with a digital display and a pressure gauge, mounted on a metal rail.

Управление
вентиляцией

КМ-2
АСМОВ

234

234

234

Pressure gauge with a label.

Pressure gauge with a label.

Pressure gauge with a label.

Pressure gauge with a label.

Pressure gauge with a label.

White electrical control box.

White electrical control box.

White electrical control box with a red valve handle.

White electrical control box.

White electrical control box.



Датчик температуры

Датчик давления





Квартира
№234



Квартира
№235



Квартира
№236



Квартира
№237

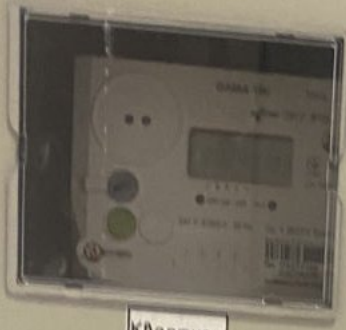


Квартира
№233









Квартира
№227



Квартира
№225



Квартира
№226









В6і0 Розетки Бойлер З

Розетка
-220В









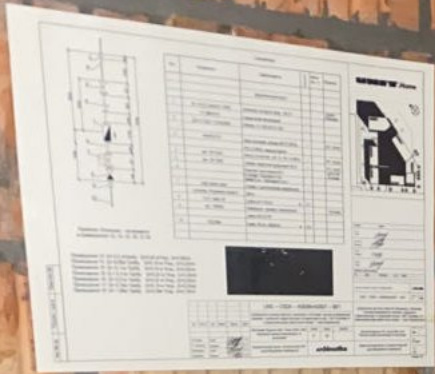




















B1B-2.5

Кран муфта
Ø15
Фільтр стічний
Ø15







Home
Адреса: вулиця
Давида Гугушвілі
Ринок № 9
Київська область, м. Київ

Small yellow sign on the left wall.

Vertical black sign on the left wall.



Home
АДРЕСА: вулиця
Давида Гарага
Під'їзд, № 4
КВАРТИРА: 83/136
СІМ'Я: [unreadable]
ТІЛ: [unreadable]





Handwritten text on a label at the top of the setup.

81e-24

81e-24

Handwritten text on a label, possibly describing the equipment or procedure.

Handwritten text on a label, possibly describing the equipment or procedure.

















ПОЖЕЖНИЙ КРАН



















SENSUS
Typ: MeiTwin 100
8 SEN01 2180 0383 G3 100 m³/h
R 6300
HV
1.8 MPa
L000
2021

SENSUS CE
HRI-Mei B4 500 ms
DN 20 10 l
DN 40-125 100 l
DN 150-300 1000 l
21030224

0101015



DN67N









B8iä 9

6iä T1-10 kB

OP1



B8iä 10

6iä T1-10 kB

OP2









Electron Meter
M21
0.1%
M21A-170A

CE

0000000

M21

komstrup





000000

M21

ULTRASTAR









Technical specification table with columns for various parameters and handwritten entries.

№	Наименование	Производитель	Материал	Диаметр	Длина	Соединение	Примечание
1
2
3
4
5
6
7
8
9
10
11
12
13
14
15
16
17
18
19
20
21
22
23
24
25
26
27
28
29
30
31
32
33
34
35
36
37
38
39
40
41
42
43
44
45
46
47
48
49
50

Technical specification table with columns for various parameters and handwritten entries.

№	Наименование	Производитель	Материал	Диаметр	Длина	Соединение	Примечание
1
2
3
4
5
6
7
8
9
10
11
12
13
14
15
16
17
18
19
20
21
22
23
24
25
26
27
28
29
30
31
32
33
34
35
36
37
38
39
40
41
42
43
44
45
46
47
48
49
50



К13Н чашірна каналізація





QB1

Вимкнено

Вид 1

Перемикач навантаження секції 1

QB2

Вимкнено

Вид 2

Перемикач навантаження секції 2

Захист секції 1

Захист секції QF9-17

QF1

QF3

Захист АВР секції QF33-36 (резервний БВД)

Захист вольтметра секції 1

Захист реле контролю фаз БВД 1

Реле контролю фаз БВД 1

Реле контролю фаз БВД 2

Захист реле контролю фаз БВД 2

Захист вольтметра секції 2

Захист АВР секції QF33-36 (основний БВД)

QF5

QF7

SF1

SF2

SF4

QF6

KV1

KV2

Захист секції QF37-46

Захист секції 2

QF4

QF7

Захист секції АВР БВД 1 (резервний)

Реле контролю фаз БВД 1

Реле контролю фаз БВД 2

Реле контролю фаз БВД 2

Захист секції АВР БВД 2 (основний)

А-21 Лек. плавильний БВД-1, БВД-2, БВД-3, БВД-4

А-22 Лек. плавильний БВД-1, БВД-2, БВД-3, БВД-4

А-23 Лек. плавильний БВД-1, БВД-2, БВД-3, БВД-4

Захист секції QF30-QF32

Лек. плавильний БВД-1, БВД-2, БВД-3, БВД-4

QF8

QF9

QF10

QF11

QF12

QF13

QF14

QF15

QF16

QF17

QF18

QF19

QF20

QF21

QF22

QF23

QF24

QF25

QF26

QF27

QF28

QF29

QF30

QF31

QF32

QF33

QF34

QF35

QF36

QF37

QF38

QF39

QF40

QF41

QF42

QF43

QF44

QF45

QF46

QF47

QF48

QF49

QF50

QF51

QF52

QF53

QF54

QF55

QF56

QF57

QF58

QF59

QF60

QF61

QF62

QF63

QF64

QF65

QF66

QF67

QF68

QF69

QF70

QF71

QF72

QF73

QF74

QF75

QF76

QF77

QF78

QF79

QF80

QF81

QF82

QF83

QF84

QF85

QF86

QF87

QF88

QF89

QF90

QF91

QF92

QF93

QF94

QF95

QF96

QF97

QF98

QF99

QF100

Захист секції 60F-90F

А-51 Шт. МР-18 (плавильний БВД)

А-52 Шт. МР-170 (плавильний БВД)

QF101

QF102

QF103

QF104

QF105

QF106

QF107

QF108

QF109

QF110

Комплекси Резервний БВД

Комплекси Основний БВД

Комплекси Аварійна підстанція

А 4-1 Шт. резервний блок КТ

А 4-2 Шт. резервний блок КТ

А 4-3 Шт. резервний блок КТ

А 4-4 Шт. резервний блок КТ

А 4-5 Шт. резервний блок КТ

А 4-6 Шт. резервний блок КТ

А 4-7 Шт. резервний блок КТ

А 4-8 Шт. резервний блок КТ

А 4-9 Шт. резервний блок КТ

А 4-10 Шт. резервний блок КТ

А 4-11 Шт. резервний блок КТ

А 4-12 Шт. резервний блок КТ

А 4-13 Шт. резервний блок КТ

А 4-14 Шт. резервний блок КТ

А 4-15 Шт. резервний блок КТ

А 4-16 Шт. резервний блок КТ

А 4-17 Шт. резервний блок КТ

А 4-18 Шт. резервний блок КТ

А 4-19 Шт. резервний блок КТ

А 4-20 Шт. резервний блок КТ

А 4-21 Шт. резервний блок КТ

А 4-22 Шт. резервний блок КТ

А 4-23 Шт. резервний блок КТ

А 4-24 Шт. резервний блок КТ

А 4-25 Шт. резервний блок КТ

А 4-26 Шт. резервний блок КТ

А 4-27 Шт. резервний блок КТ

А 4-28 Шт. резервний блок КТ

А 4-29 Шт. резервний блок КТ

А 4-30 Шт. резервний блок КТ

А 4-31 Шт. резервний блок КТ

А 4-32 Шт. резервний блок КТ

А 4-33 Шт. резервний блок КТ

А 4-34 Шт. резервний блок КТ

А 4-35 Шт. резервний блок КТ

А 4-36 Шт. резервний блок КТ

А 4-37 Шт. резервний блок КТ

А 4-38 Шт. резервний блок КТ

А 4-39 Шт. резервний блок КТ

А 4-40 Шт. резервний блок КТ

А 4-41 Шт. резервний блок КТ

А 4-42 Шт. резервний блок КТ

А 4-43 Шт. резервний блок КТ

А 4-44 Шт. резервний блок КТ

А 4-45 Шт. резервний блок КТ

А 4-46 Шт. резервний блок КТ

А 4-47 Шт. резервний блок КТ

А 4-48 Шт. резервний блок КТ

А 4-49 Шт. резервний блок КТ

А 4-50 Шт. резервний блок КТ

А 4-51 Шт. резервний блок КТ

А 4-52 Шт. резервний блок КТ

А 4-53 Шт. резервний блок КТ

А 4-54 Шт. резервний блок КТ

А 4-55 Шт. резервний блок КТ

А 4-56 Шт. резервний блок КТ

А 4-57 Шт. резервний блок КТ

А 4-58 Шт. резервний блок КТ

А 4-59 Шт. резервний блок КТ

А 4-60 Шт. резервний блок КТ

А 4-61 Шт. резервний блок КТ

А 4-62 Шт. резервний блок КТ

А 4-63 Шт. резервний блок КТ

А 4-64 Шт. резервний блок КТ

А 4-65 Шт. резервний блок КТ

А 4-66 Шт. резервний блок КТ

А 4-67 Шт. резервний блок КТ

А 4-68 Шт. резервний блок КТ

А 4-69 Шт. резервний блок КТ

А 4-70 Шт. резервний блок КТ

А 4-71 Шт. резервний блок КТ

А 4-72 Шт. резервний блок КТ

А 4-73 Шт. резервний блок КТ

А 4-74 Шт. резервний блок КТ

А 4-75 Шт. резервний блок КТ

А 4-76 Шт. резервний блок КТ

А 4-77 Шт. резервний блок КТ

А 4-78 Шт. резервний блок КТ

А 4-79 Шт. резервний блок КТ

А 4-80 Шт. резервний блок КТ

А 4-81 Шт. резервний блок КТ

А 4-82 Шт. резервний блок КТ

А 4-83 Шт. резервний блок КТ

А 4-84 Шт. резервний блок КТ

А 4-85 Шт. резервний блок КТ

А 4-86 Шт. резервний блок КТ

А 4-87 Шт. резервний блок КТ

А 4-88 Шт. резервний блок КТ

А 4-89 Шт. резервний блок КТ

А 4-90 Шт. резервний блок КТ

А 4-91 Шт. резервний блок КТ

А 4-92 Шт. резервний блок КТ

А 4-93 Шт. резервний блок КТ

А 4-94 Шт. резервний блок КТ

А 4-95 Шт. резервний блок КТ

А 4-96 Шт. резервний блок КТ

А 4-97 Шт. резервний блок КТ

А 4-98 Шт. резервний блок КТ

А 4-99 Шт. резервний блок КТ

А 4-100 Шт. резервний блок КТ







Вхід 1

Захист ПЗІП 880dy 1

ПЗІП 880dy 1

ПЗІП 880dy 2

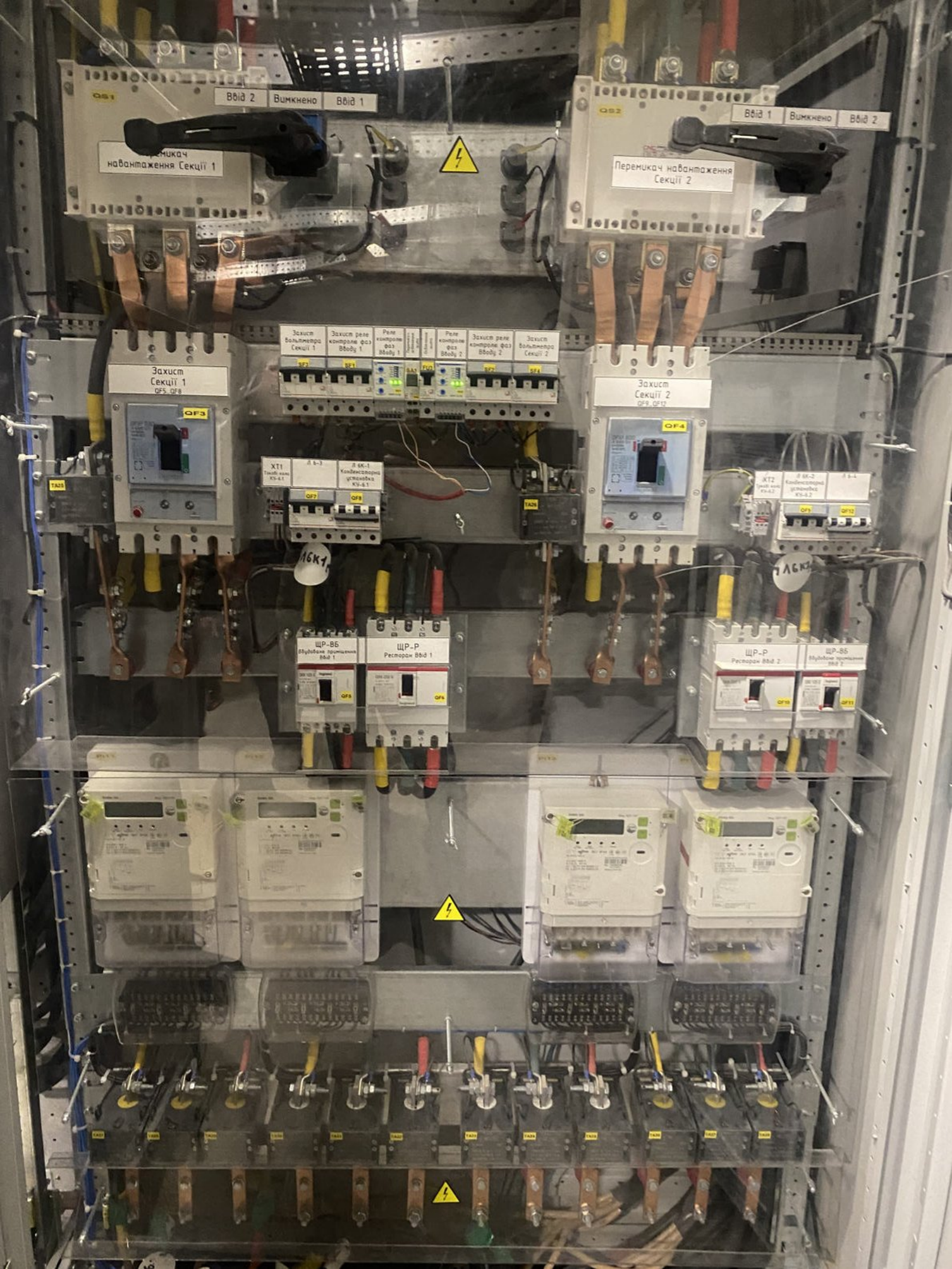
Захист ПЗІП 880dy 2

Вхід 2

F01 F02 F03 F04 F05 F06

16 16





Ввід 2 Вимкнено Ввід 1

Ввід 1 Вимкнено Ввід 2

Перемикач навантаження Секції 1

Перемикач навантаження Секції 2



Захист Секції 1 QF3

Захист Секції 2 QF4

Захист вольметра Секції 1	Захист реле контролю фаз Вводу 1	Реле контролю фаз Вводу 1	Реле контролю фаз Вводу 2	Захист реле контролю фаз Вводу 2	Захист вольметра Секції 2
QF7	QF1	QF2	QF3	QF5	QF4

XT1 Тимп. елем. КТ-4.1

А 5-3

В 6К-1 Контакторна установка КТ-4.1

QF7 QF8

XT2 Тимп. елем. КТ-4.2

В 6К-2 Контакторна установка КТ-4.2

QF9 QF10

ЩР-Б5 Вбудоване приладдя Ввід 1

ЩР-Р Ресторан Ввід 1

QF9 QF6

ЩР-Р Ресторан Ввід 2

ЩР-Б5 Вбудоване приладдя Ввід 2

QF10 QF11

16K1

16K2





Захист ПЗІП Вbody 1 Захист ПЗІП Вbody 2

ВВіа 1
Від ТП-10кВ ВВіа 11

ВВіа 2
Від ТП-10кВ ВВіа 12

ПЗІП Вbody 1 ПЗІП Вbody 2

ПЗІП Вbody 1

ПЗІП Вbody 2



Важливо! Під час роботи з цим обладнанням необхідно використовувати спеціальні засоби захисту.





83



82



185





84



85







87















В-2 сухот...

В-2 сухот...



ІСТРУКЦІЯ З ЕКСПЛУАТАЦІЇ ПЕРСОНАЛУ
З НАЗВАННЯМИ ФУНКЦІЙ

1. Водити лямпаце заперку вправо
2. Розвинути лямпаце до кінця
3. Водити лямпаце вліво
4. Спробувати вийти з приміщення
5. Після виходу з приміщення закрити лямпаце

ІНСТРУКЦІЯ

Використовувати тільки для
випадку пожежі
Важко!









180







ПК

УВАГА!
ВСІМ ЗАЛИШИТИ ПРИМІЩЕННЯ!
АВАРИЙНИЙ ВИТІК ГАЗУ.
ВИКЛИЧТЕ СЛУЖБУ 104.

УВАГА! ВСІМ
ЗАЛИШИТИ ПАРКІНГ!
ВИХЛОПНІ ГАЗИ
ВИЩЕ НОРМИ!




ПК -
при пожежі дзвонити **101**

ПК-7











ВРП-8А
Ввід 15.1

CF5A

Захист ПЗІП
Вводи 15.1 ВРП-8А

FU1-8

ПЗІП
Вводи 15.1 ВРП-8А

FV3

ПЗІП
Вводи 16.1 ВРП-8А

FV4

Захист ПЗІП
Вводи 16.1 ВРП-8А

FU10-12

ВРП-8А
Ввід 16.1

CF5A

МІС

Метричний пристрій з дисплеєм та терміналами.

МІС

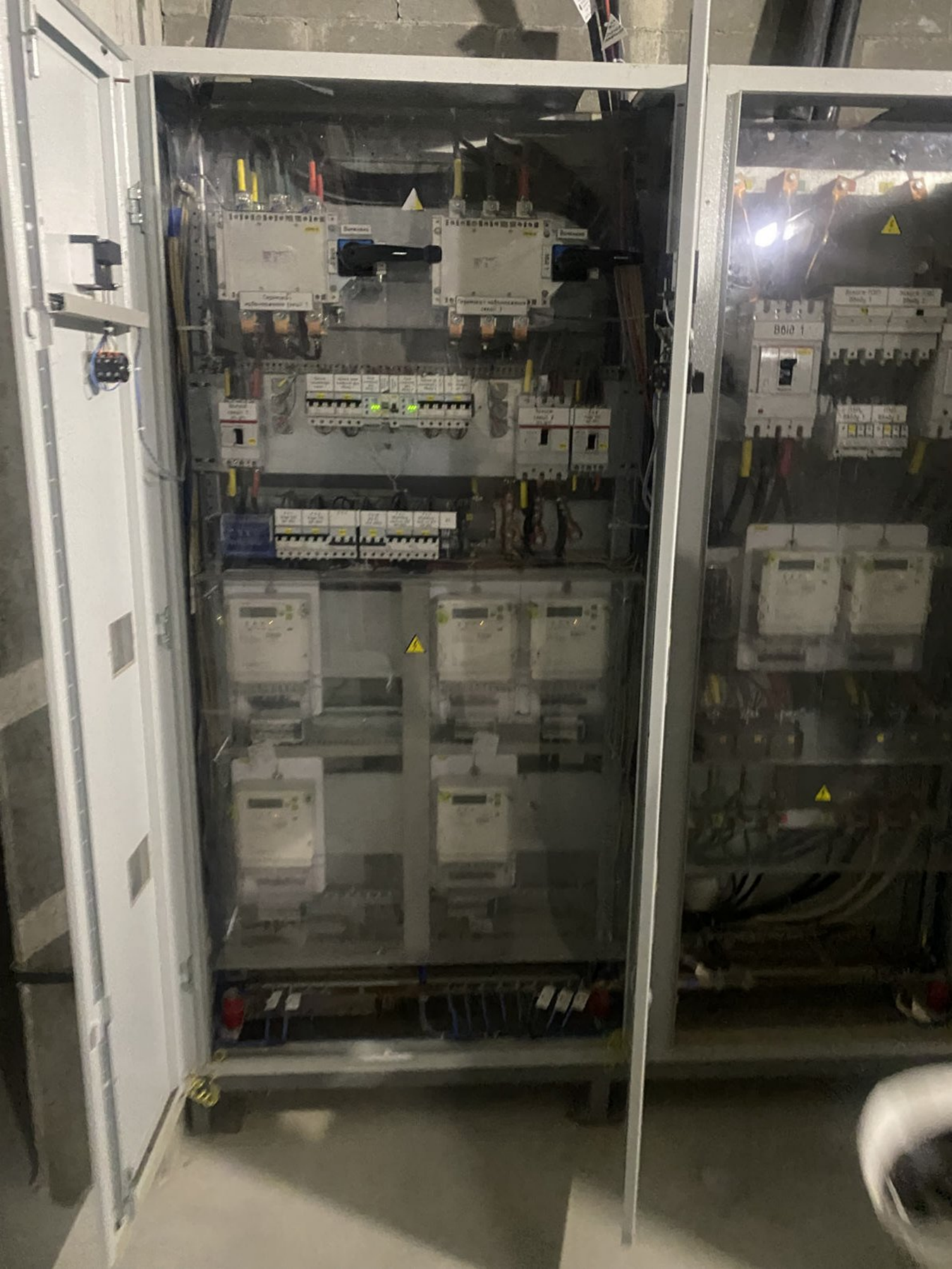
Метричний пристрій з дисплеєм та терміналами.

Термінали з проводом.

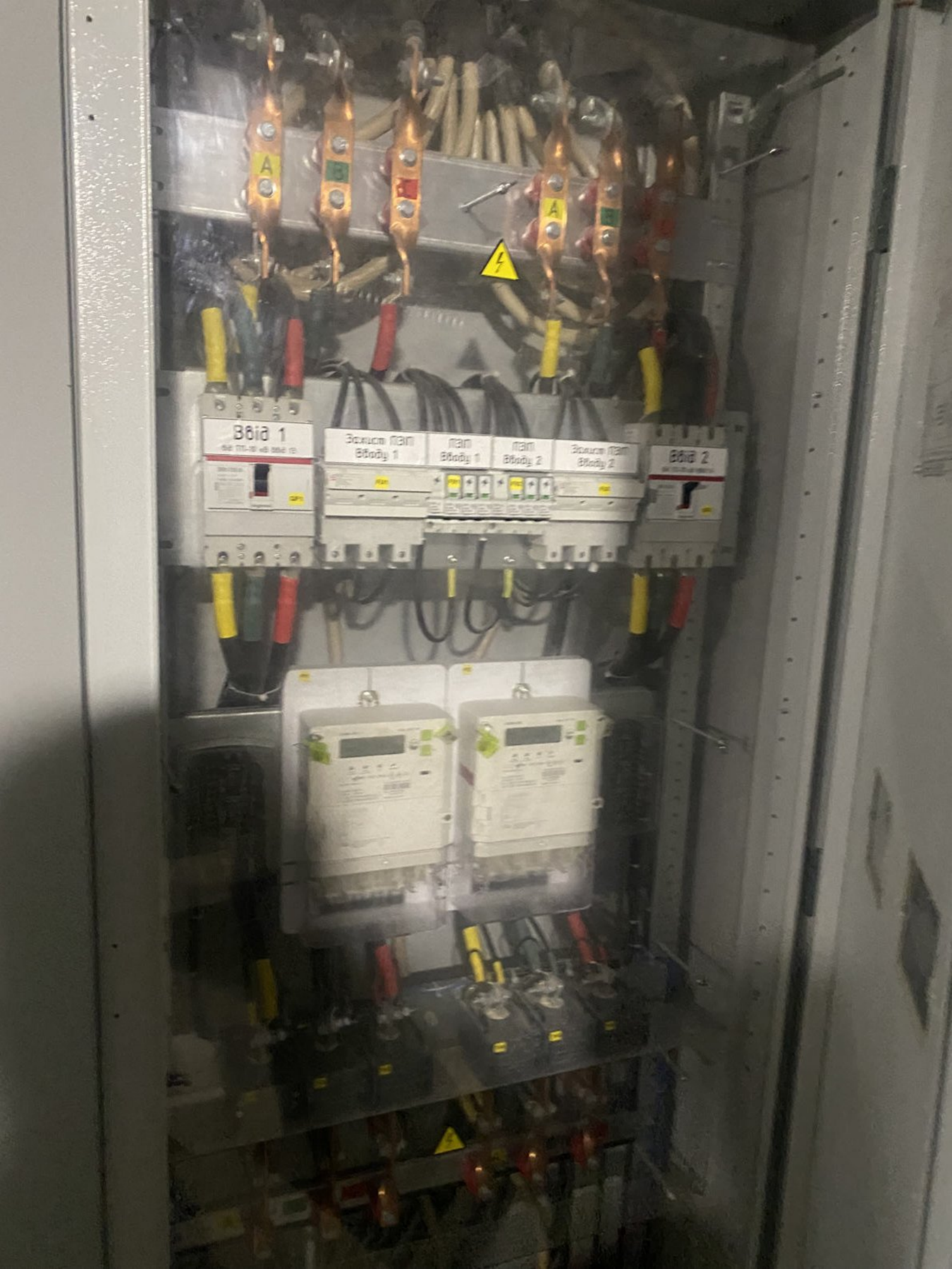
Термінали з проводом.



Відсутні
Відсутні







A

B

C

A

B

C



B610 1
60 11-16 40 200A 10

Зональний вимір
B60dy 1

вимір
B60dy 1

вимір
B60dy 2

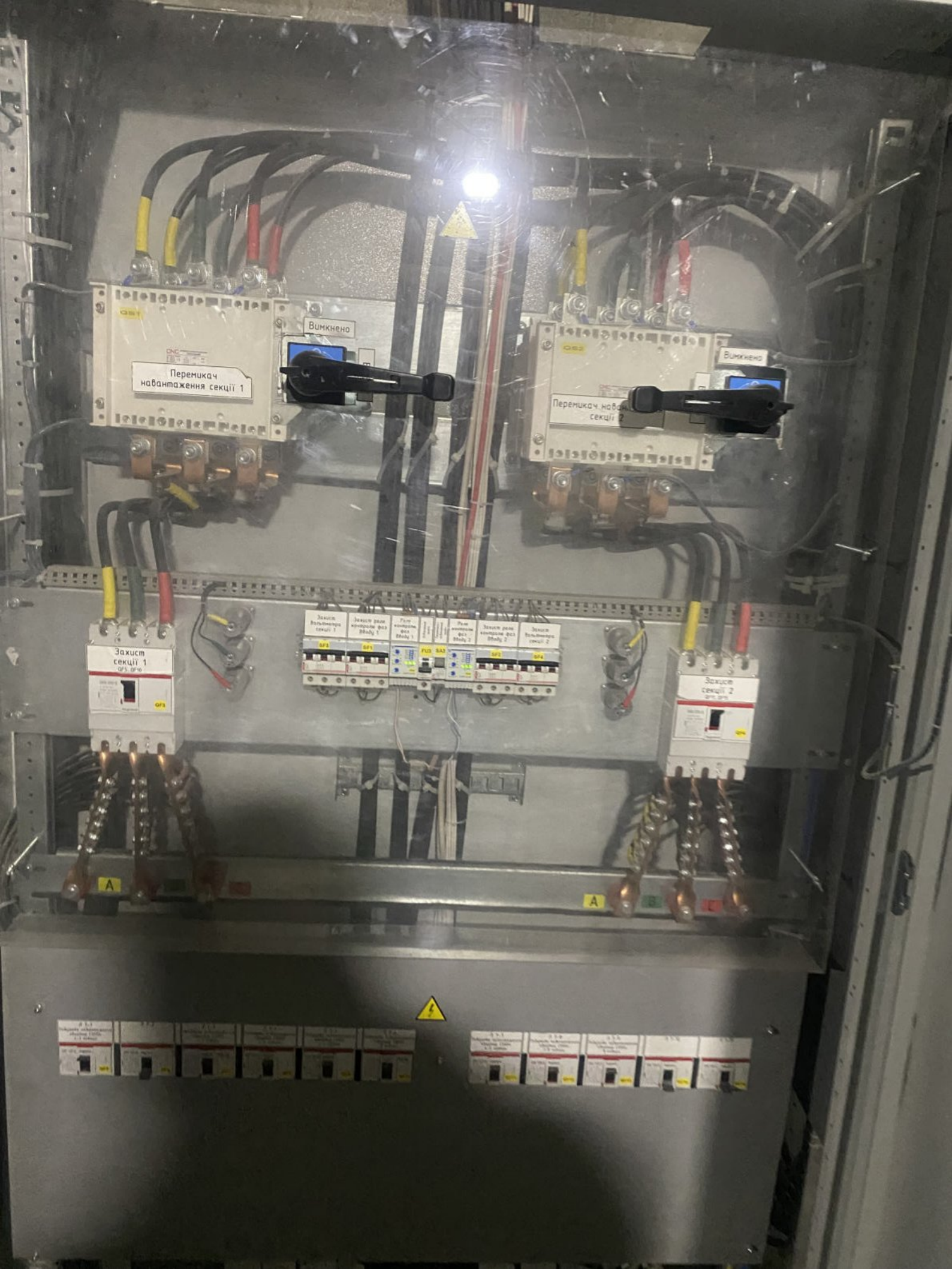
Зональний вимір
B60dy 2

B610 2
60 11-16 40 200A 10

0.000000
0.000000
0.000000
0.000000
0.000000
0.000000
0.000000
0.000000
0.000000
0.000000

0.000000
0.000000
0.000000
0.000000
0.000000
0.000000
0.000000
0.000000
0.000000
0.000000





Перемикач навантаження секції 1

Вимкнено

Перемикач навантаження секції 2

Вимкнено

Захист секції 1

Захист відчуження секції 1
Захист відчуження секції 2
Реле контролю фаз 3фаз 1
Реле контролю фаз 3фаз 2
Захист відчуження секції 1
Захист відчуження секції 2

Захист секції 2

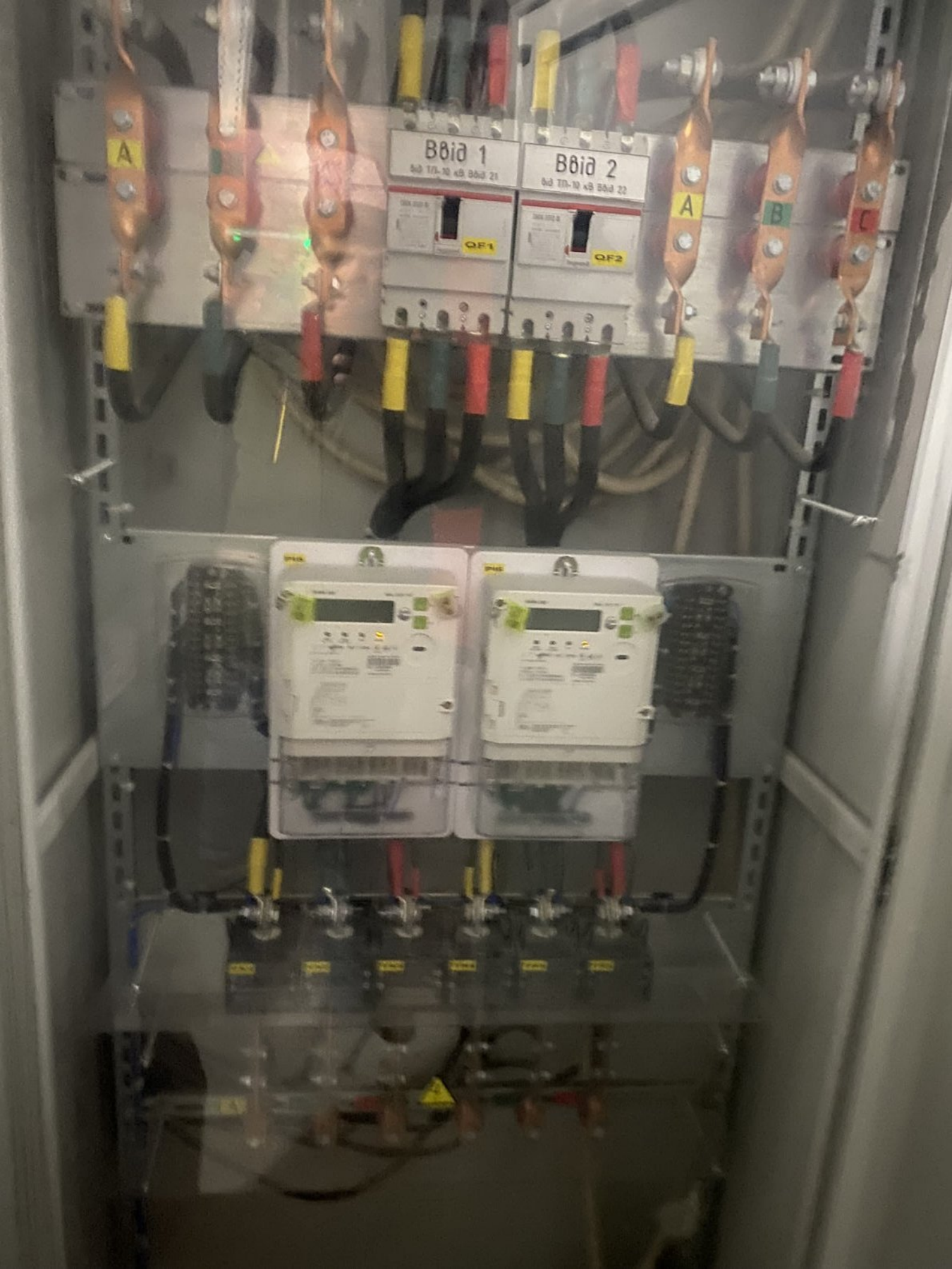
A

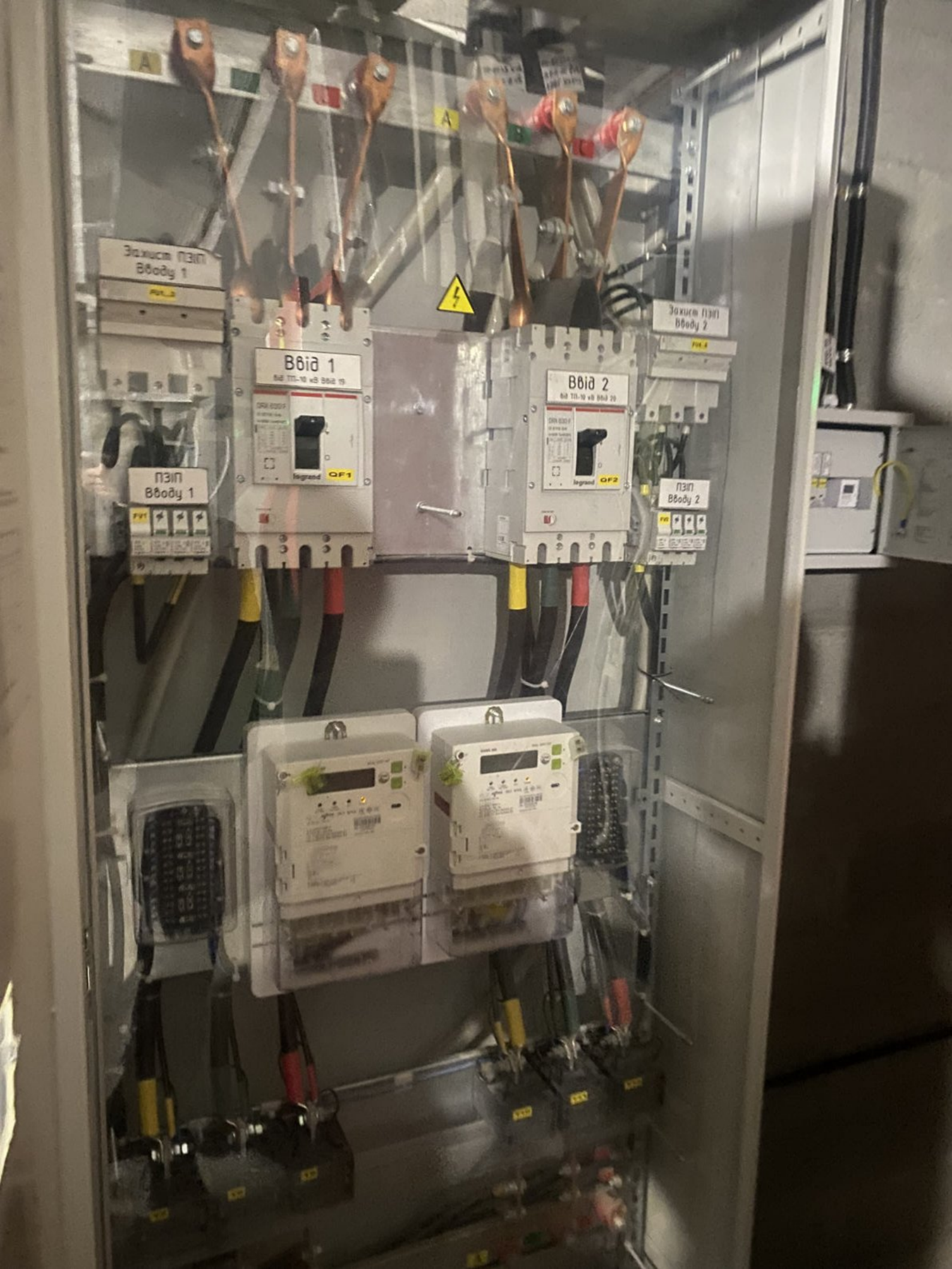
A



Технічні дані
Назва пристрою
Модель
Серійний номер
Дата виготовлення
Інформація про постачальника

Технічні дані
Назва пристрою
Модель
Серійний номер
Дата виготовлення
Інформація про постачальника





Закрит ПЗiП
B6oBy 1

B6iA 1
6iA TT-10 кВ B6iA 10

B6iA 2
6iA TT-10 кВ B6iA 20

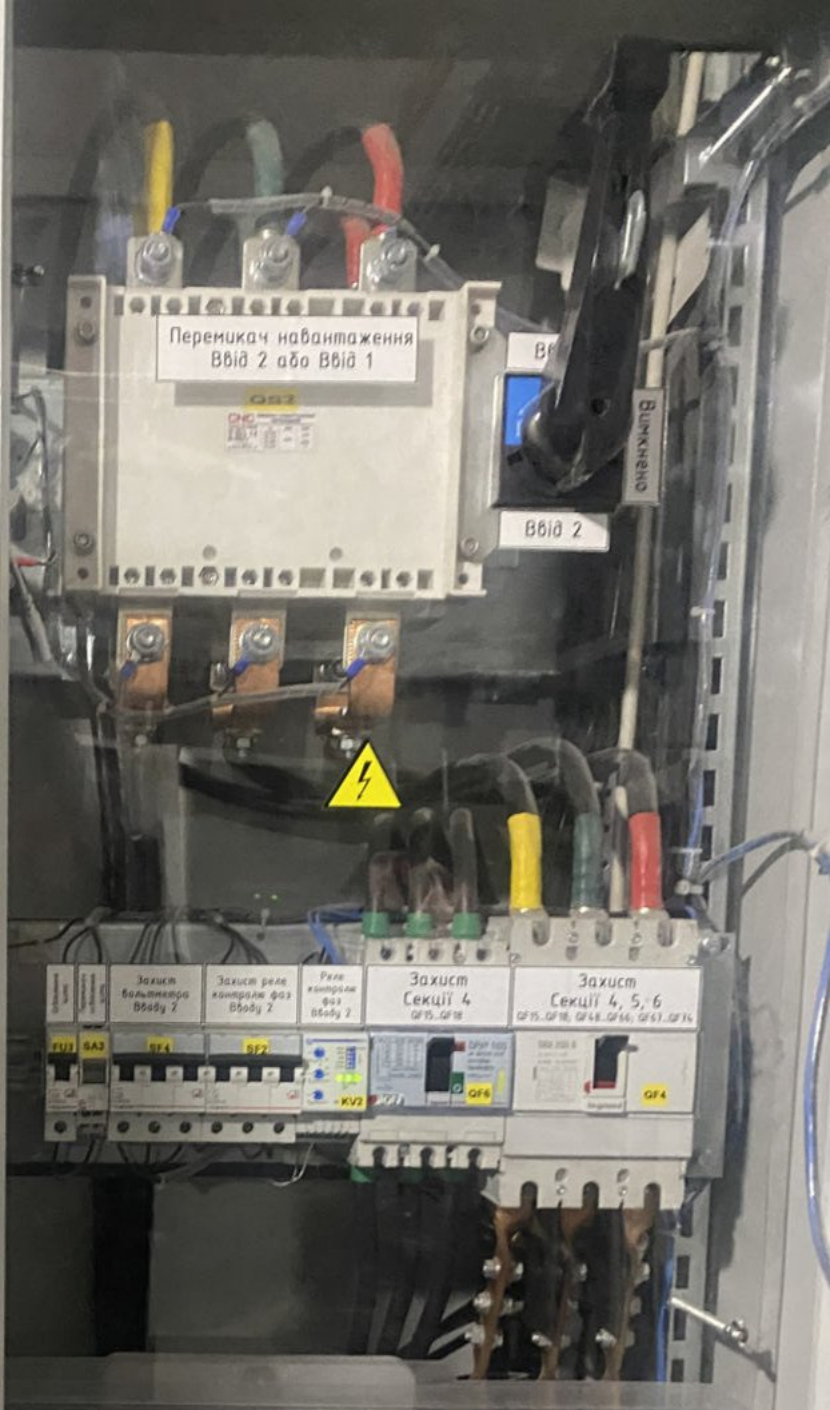
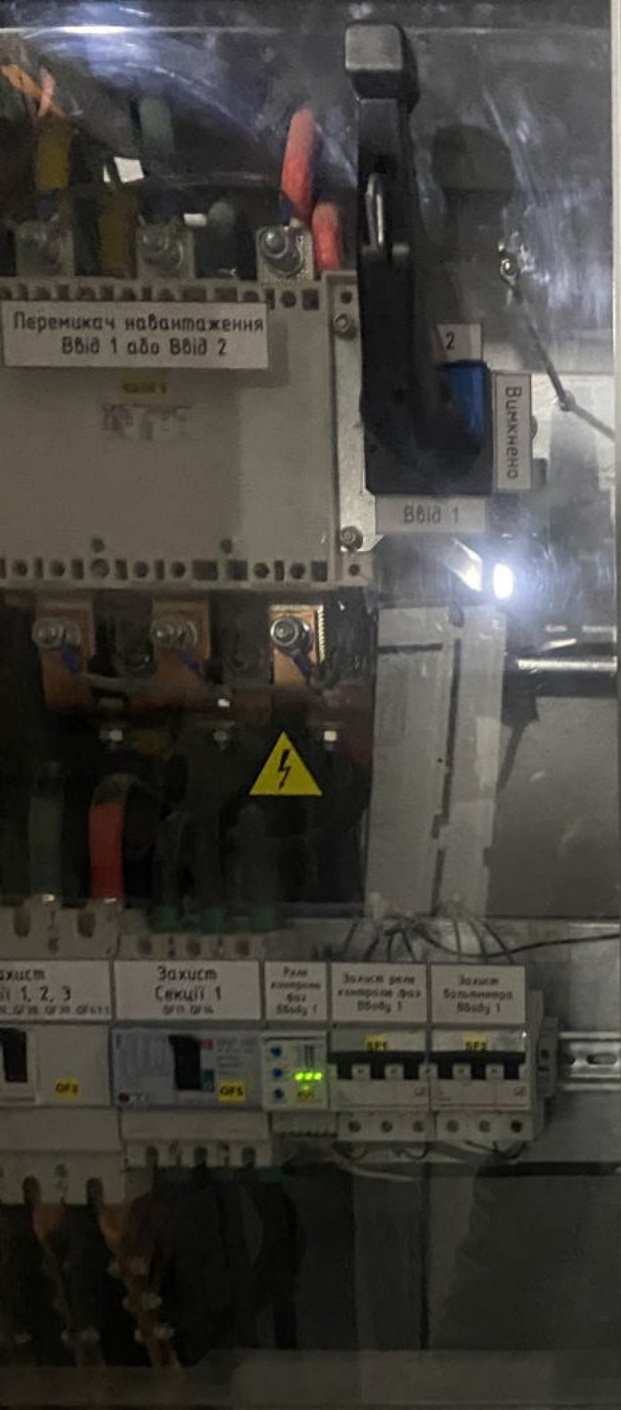
Закрит ПЗiП
B6oBy 2

ПЗiП
B6oBy 1

ПЗiП
B6oBy 2

БІЛІС
БІЛІС
БІЛІС

БІЛІС
БІЛІС
БІЛІС





























ПРАТ «ДТЕК КИЇВСЬКИЙ»
ЕЛЕКТРОМЕРЕЖІ
ТП 8833
1Т
ТЕЛ 15-88



ПРАТ «ДТЕК КИЇВСЬКИЙ»
ЕЛЕКТРОМЕРЕЖІ
ТП 8833
2Т
ТЕЛ 15-88



ДП «РАТ» ДТК «КИЇВСЬКІ
ЕЛЕКТРОМЕРЕЖІ»

ТН 8833

РУ-0,4кВ

ТЕЛ 15-88



ПРАТ «ДТЕК КИЇВСЬКА
ЕЛЕКТРИМЕРЕЖІ»

ТП8833

РУ-10кВ

ТЄЛ 15-88







Omega control panel with a screen displaying a schematic diagram and several physical buttons.

Omega control panel with a screen and control buttons.

Omega control panel with a screen and control buttons.

Omega control panel with a screen and control buttons.

Yellow terminal block with six terminals and a label 'ВСК'.





YBAAZ 2018
SAĞLIKLI VE GÜVENLİ
KULLANIM İÇİN
DİKKATLİ OLUN

YBAAZ
Yüksek Voltajlı Elektrikli
Aletlerdir. Elektrik
Kazaları Olabilir.













P









11
1P



КОМ 9
⚡



КОМ 11
⚡

Вкл. Выкл.
Вкл. Выкл.

Вкл. Выкл.
Вкл. Выкл.



ТМ

АСЗД

ЯРП100

11.05.18

0000

КОМ 10



Вкл. Выкл.





ЩОДКВ

ШМ 0,4кВ

РУ-0,4кВ

КОМ 11



ТМ

ЯРП100

АСЗД

АСР-0,4кВ



0.4 kV

KOM 5

KOM 7



Panel 1