







під'їзд №1  
КВ.1-39





ІНТЕРГАЛ БУД

Поверх	Квартири
1	1-4
2	5-9
3	10-14
4	15-19
5	20-24
6	25-29
7	30-34
8	35-39

ПЛАНИ

ІНТЕР

ІНТЕРГАЛ  БУД







1	11	21	31
2	12	22	32
3	13	23	33
4	14	24	34
5	15	25	35
6	16	26	36
7	17	27	37
8	18	28	38
9	19	29	39
ІНТЕРГЛ БУД	ІНТЕРГЛ БУД	ІНТЕРГЛ БУД	ІНТЕРГЛ БУД



ІНТ

По





↓ DST  
ИНЖЕНЕРСКОЕ  
БУД  
В ПОСЛАВИВ

1

ИНТЕРНАЛ БУД  
МАШИНА АРХИТЕКТУРНОГО СЛУЖБЫ

ON/OFF

- 7
- 8
- 5
- 6
- 3
- 4
- 1
- 2

⏪ ⏩ ⏸ ⏹

Protected by Novatek

Protected by Novatek

Protected by Novatek













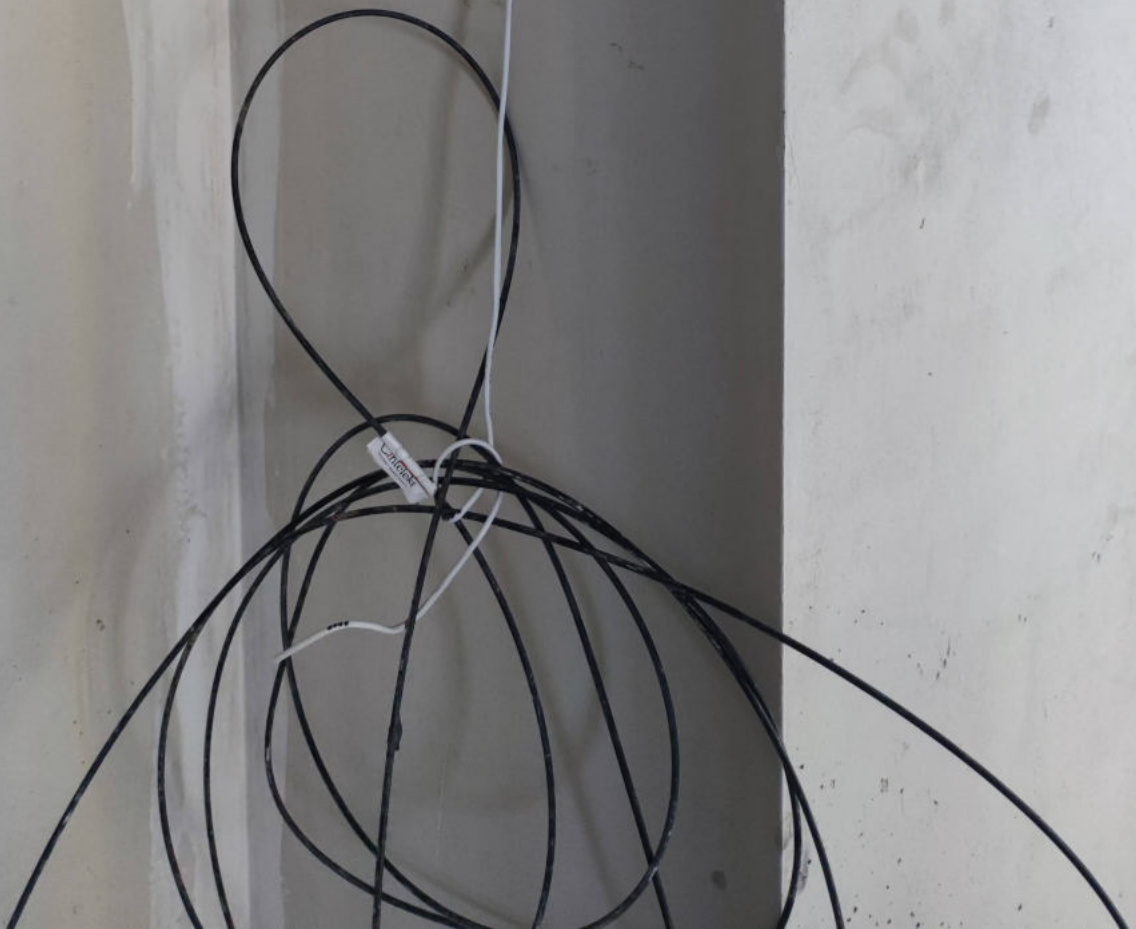
**Danfoss** Atron

**Atron H 24**  
gas boiler  
with  
condensate pump

Technical specifications and safety information for the Atron H 24 boiler, including a barcode and various warning symbols.

















































**DD**  
Atron

**Wichtige Hinweise**

- 1. Lesen Sie die Bedienungsanleitung sorgfältig durch.
- 2. Beachten Sie die Sicherheitshinweise.
- 3. Lassen Sie die Installation durch einen Fachmann durchführen.
- 4. Lassen Sie die Wartung durch einen Fachmann durchführen.
- 5. Beachten Sie die Angaben zur Zulassung.
- 6. Beachten Sie die Angaben zur Entsorgung.

**Wichtige Hinweise**

- 1. Lesen Sie die Bedienungsanleitung sorgfältig durch.
- 2. Beachten Sie die Sicherheitshinweise.
- 3. Lassen Sie die Installation durch einen Fachmann durchführen.
- 4. Lassen Sie die Wartung durch einen Fachmann durchführen.
- 5. Beachten Sie die Angaben zur Zulassung.
- 6. Beachten Sie die Angaben zur Entsorgung.



ЛІФТ  
ПАСАЖИРСЬКИЙ  
630 кг.  
8 пасажирів  
Заводський № УКС-MRL 21020453 1.1  
Розробник: УКСБЕЛС-АСАНСОР, Туреччина  
2021 р.в.

▲ 3

ІНТЕРГАЛ БУД  
МАЙБУТНЄ БУДУЄТЬСЯ СЬОГОДНІ

▲

7  
8  
5  
6  
3  
4  
1  
2























































































007 529 763 ONE















165



Газовый счетчик  
№ 165





165

ГАЗ  
EMERGENCY GAS  
N 104









































WITKO B&B  
WA-40-70

ІНТЕРІАЛ  БУД







БУД

квартири

40-42

43-46

47-50

51-54

55-58

59-62

63-66

67-70



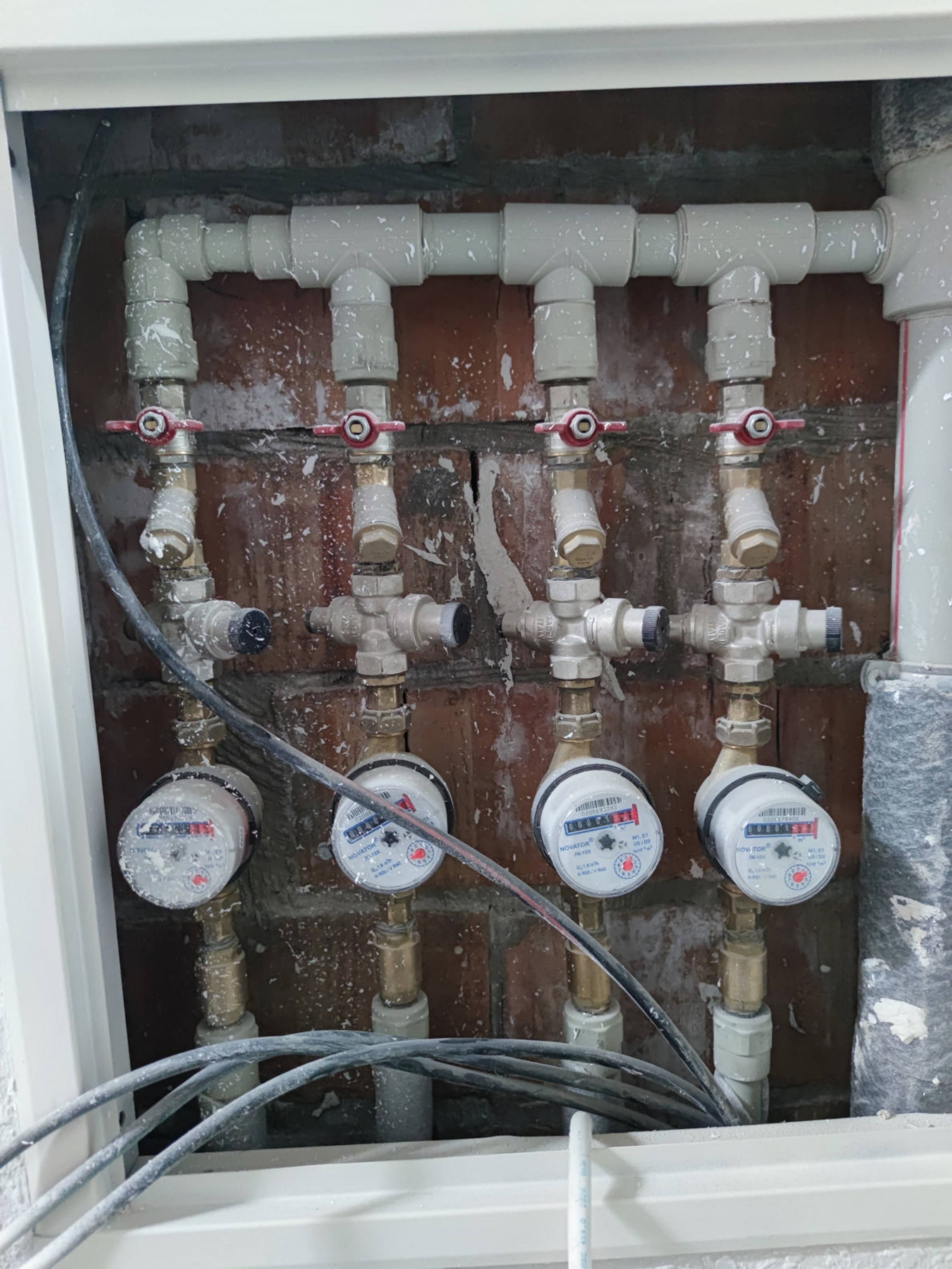


**ІНТЕРГАЛ БУД**

Поверх	Квартири
1	40-42
2	43-46
3	47-50
4	51-54
5	55-58
6	59-62
7	63-66
8	67-70

























**Demirdöküm** Atron

⚠️ Dikkat! Sıhhi tesisatın yanlış kurulumu, kullanımı veya bakımı, sağlık sorunlarına, yaralanmalara veya mal kaybına neden olabilir. Lütfen dikkatli kullanın.

**İstediğiniz sıcaklığı ayarlayın:**

- P: Sıcaklığı ayarlamak için istediğiniz sıcaklığı ayarlayın.
- Sıcaklığı ayarlamak için istediğiniz sıcaklığı ayarlayın.
- Sıcaklığı ayarlamak için istediğiniz sıcaklığı ayarlayın.
- Sıcaklığı ayarlamak için istediğiniz sıcaklığı ayarlayın.

**Sıcaklığı ayarlamak için istediğiniz sıcaklığı ayarlayın:**

- Sıcaklığı ayarlamak için istediğiniz sıcaklığı ayarlayın.
- Sıcaklığı ayarlamak için istediğiniz sıcaklığı ayarlayın.
- Sıcaklığı ayarlamak için istediğiniz sıcaklığı ayarlayın.
- Sıcaklığı ayarlamak için istediğiniz sıcaklığı ayarlayın.

**Sıcaklığı ayarlamak için istediğiniz sıcaklığı ayarlayın:**

- Sıcaklığı ayarlamak için istediğiniz sıcaklığı ayarlayın.
- Sıcaklığı ayarlamak için istediğiniz sıcaklığı ayarlayın.
- Sıcaklığı ayarlamak için istediğiniz sıcaklığı ayarlayın.
- Sıcaklığı ayarlamak için istediğiniz sıcaklığı ayarlayın.

**Sıcaklığı ayarlamak için istediğiniz sıcaklığı ayarlayın:**

- Sıcaklığı ayarlamak için istediğiniz sıcaklığı ayarlayın.
- Sıcaklığı ayarlamak için istediğiniz sıcaklığı ayarlayın.
- Sıcaklığı ayarlamak için istediğiniz sıcaklığı ayarlayın.
- Sıcaklığı ayarlamak için istediğiniz sıcaklığı ayarlayın.

**Demirdöküm** Atron

⚠️ Dikkat! Sıhhi tesisatın yanlış kurulumu, kullanımı veya bakımı, sağlık sorunlarına, yaralanmalara veya mal kaybına neden olabilir. Lütfen dikkatli kullanın.

**İstediğiniz sıcaklığı ayarlayın:**

- Sıcaklığı ayarlamak için istediğiniz sıcaklığı ayarlayın.
- Sıcaklığı ayarlamak için istediğiniz sıcaklığı ayarlayın.
- Sıcaklığı ayarlamak için istediğiniz sıcaklığı ayarlayın.
- Sıcaklığı ayarlamak için istediğiniz sıcaklığı ayarlayın.

**Sıcaklığı ayarlamak için istediğiniz sıcaklığı ayarlayın:**

- Sıcaklığı ayarlamak için istediğiniz sıcaklığı ayarlayın.
- Sıcaklığı ayarlamak için istediğiniz sıcaklığı ayarlayın.
- Sıcaklığı ayarlamak için istediğiniz sıcaklığı ayarlayın.
- Sıcaklığı ayarlamak için istediğiniz sıcaklığı ayarlayın.

**Sıcaklığı ayarlamak için istediğiniz sıcaklığı ayarlayın:**

- Sıcaklığı ayarlamak için istediğiniz sıcaklığı ayarlayın.
- Sıcaklığı ayarlamak için istediğiniz sıcaklığı ayarlayın.
- Sıcaklığı ayarlamak için istediğiniz sıcaklığı ayarlayın.
- Sıcaklığı ayarlamak için istediğiniz sıcaklığı ayarlayın.

**Sıcaklığı ayarlamak için istediğiniz sıcaklığı ayarlayın:**

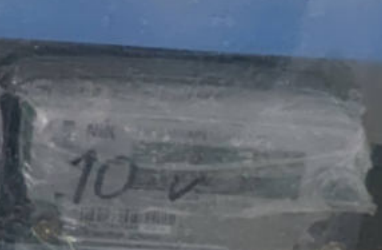
- Sıcaklığı ayarlamak için istediğiniz sıcaklığı ayarlayın.
- Sıcaklığı ayarlamak için istediğiniz sıcaklığı ayarlayın.
- Sıcaklığı ayarlamak için istediğiniz sıcaklığı ayarlayın.
- Sıcaklığı ayarlamak için istediğiniz sıcaklığı ayarlayın.













1 2 3 4

5 6

7 8 9 10

11 12

13 14 15



NIK 2100 AP2T.1000.C.11



220 V 5(60) A 50 Hz

Перегляд



№ 10577912 2031p

зроблено в Україні



21

21

-40 °C...+70 °C

-40 °C...+70 °C

ДСТУ EN 50022-11  
ДСТУ EN 62053-21

ДСТУ EN 50022-11  
ДСТУ EN 62053-21









під'їзд №3  
кв.71-101



ІНТЕРГІАЛ БУД

ІНТЕРГІАЛ

БУД

73

73

Таблица № 1

№	Имя
1	Иванов
2	Петров
3	Сидоров
4	Климов
5	Попов
6	Смирнов
7	Мухоморов
8	Ильин



ИНТЕРИОР

Помещ.	Квартал
1	71-73
2	74-77
3	78-81
4	82-85
5	86-89
6	90-93
7	94-97
8	98-101











76

























3

2

1

W0E3c Ln | W0E3c Sn | W0E4c Ln | W0E4c Sn

W0E3c | W0E4c | E1 | E2 | E3 | E4 | E5 | E6 | E7 | E8 | E9 | E10 | E11 | E12 | E13 | E14 | E15 | E16 | E17 | E18 | E19 | E20 | E21 | E22 | E23 | E24 | E25 | E26 | E27 | E28 | E29 | E30 | E31 | E32 | E33 | E34 | E35 | E36 | E37 | E38 | E39 | E40 | E41 | E42 | E43 | E44 | E45 | E46 | E47 | E48 | E49 | E50 | E51 | E52 | E53 | E54 | E55 | E56 | E57 | E58 | E59 | E60 | E61 | E62 | E63 | E64 | E65 | E66 | E67 | E68 | E69 | E70 | E71 | E72 | E73 | E74 | E75 | E76 | E77 | E78 | E79 | E80 | E81 | E82 | E83 | E84 | E85 | E86 | E87 | E88 | E89 | E90 | E91 | E92 | E93 | E94 | E95 | E96 | E97 | E98 | E99 | E100



Handwritten label on the left cabinet door: "Kupaly BPD 1 CC-C2"

Handwritten label on the right cabinet door: "Kupaly BPD 1 CC-C2"

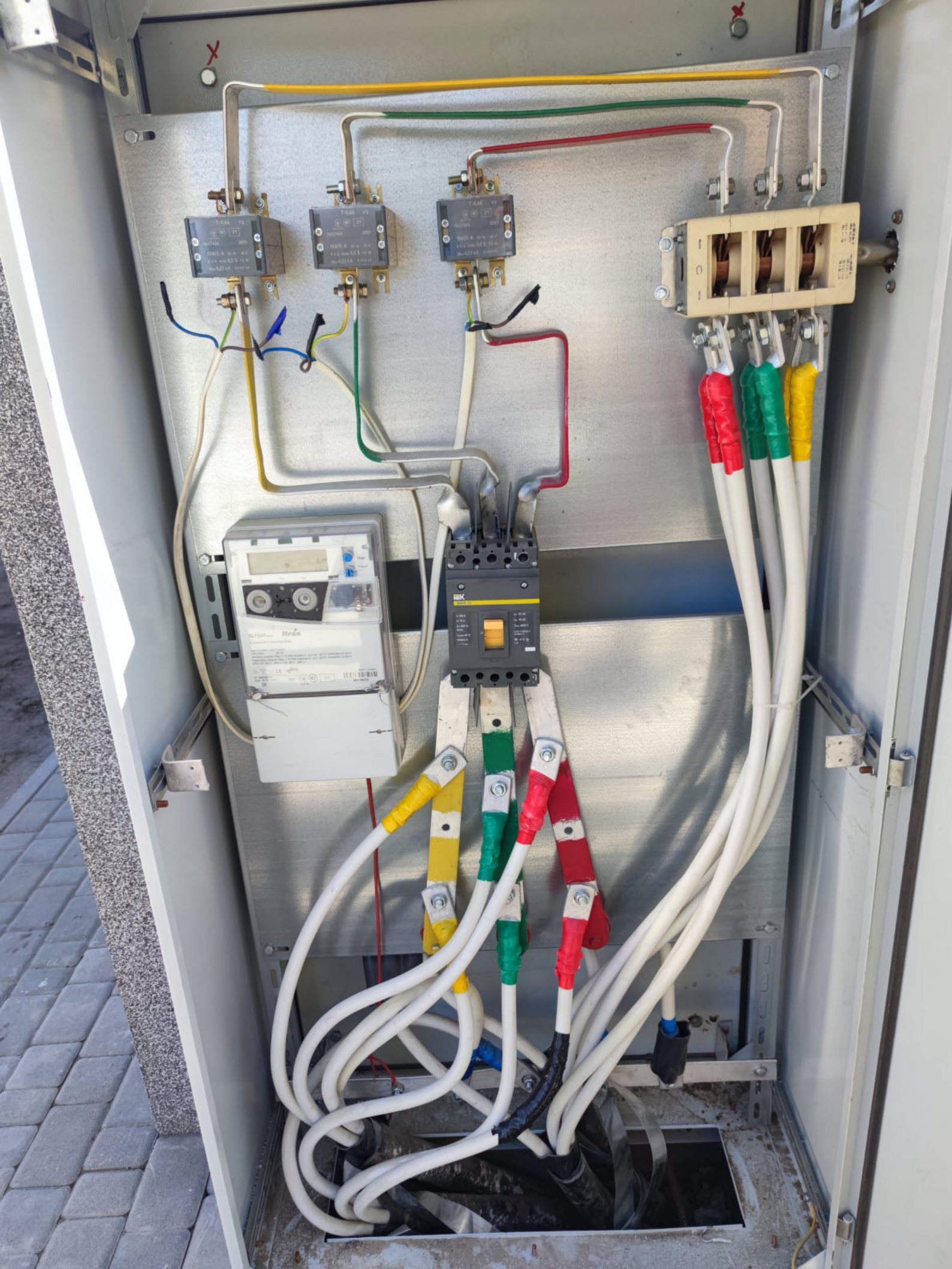
Yellow label on the top rack of the left cabinet: "1000 M. 2. 1. 1000 M. 2. 1. 1000 M. 2. 1. 1000 M. 2. 1."

Yellow label on the top rack of the right cabinet: "1000 M. 2. 1. 1000 M. 2. 1. 1000 M. 2. 1. 1000 M. 2. 1."

Yellow label on the middle rack of the left cabinet: "1000 M. 2. 1. 1000 M. 2. 1. 1000 M. 2. 1. 1000 M. 2. 1."

Yellow label on the middle rack of the right cabinet: "1000 M. 2. 1. 1000 M. 2. 1. 1000 M. 2. 1. 1000 M. 2. 1."





005926  
0.91

Displ.

Reset

Rlq

Rip

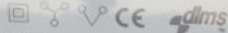
SL7000<sup>SMART</sup>

**Itron**

Commercial & Industrial Meter

3x57.7/100V - 3x277/480V  
10S (10)A 50 Hz

Активна енергија (Rip) = 10 000 imp/kWh Cl.0.5S DCTY EN62053-22:2015  
Реактивна енергија (Rlq) = 10 000 imp/kvar-h Cl.2 DCTY EN62053-23:2015  
APS: DC 60 V - 340 V / AC 48 V - 288 V



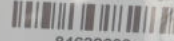
N° 84639609  
Код : SL761X081

2021



21

Made in Hungary



84639609

07275







































UA CE 3900 EC











