





















2901 30

313































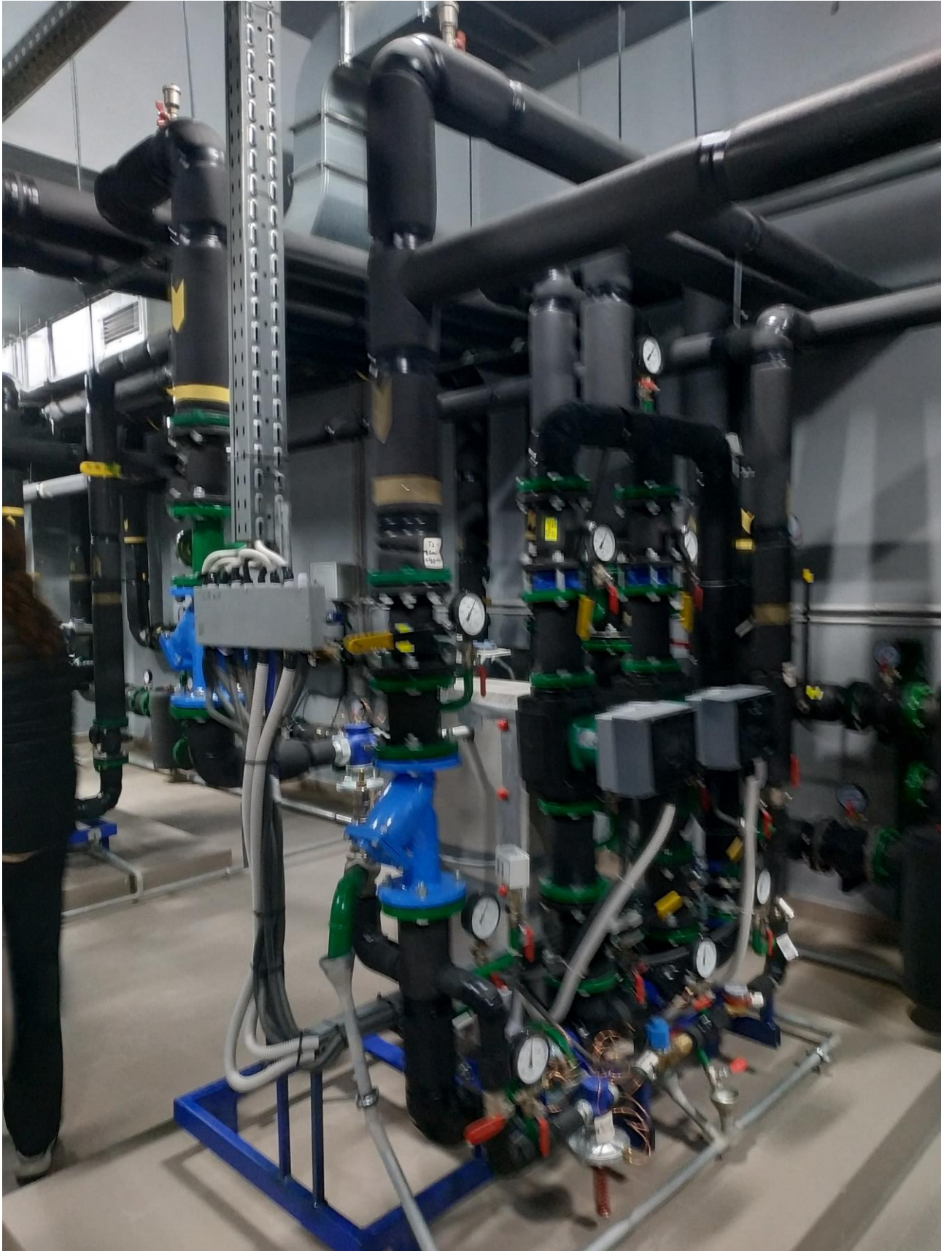




УВАГА!
ВСІМ З'ЯВИТИ ПРИМІЩЕННЯ!
АВАРІЙНИЙ ВИТІК ГАЗУ.
ВИКЛИЧТЕ СЛУЖБУ 104.

ВИХІД
EXIT







































ПОЖЕЖА

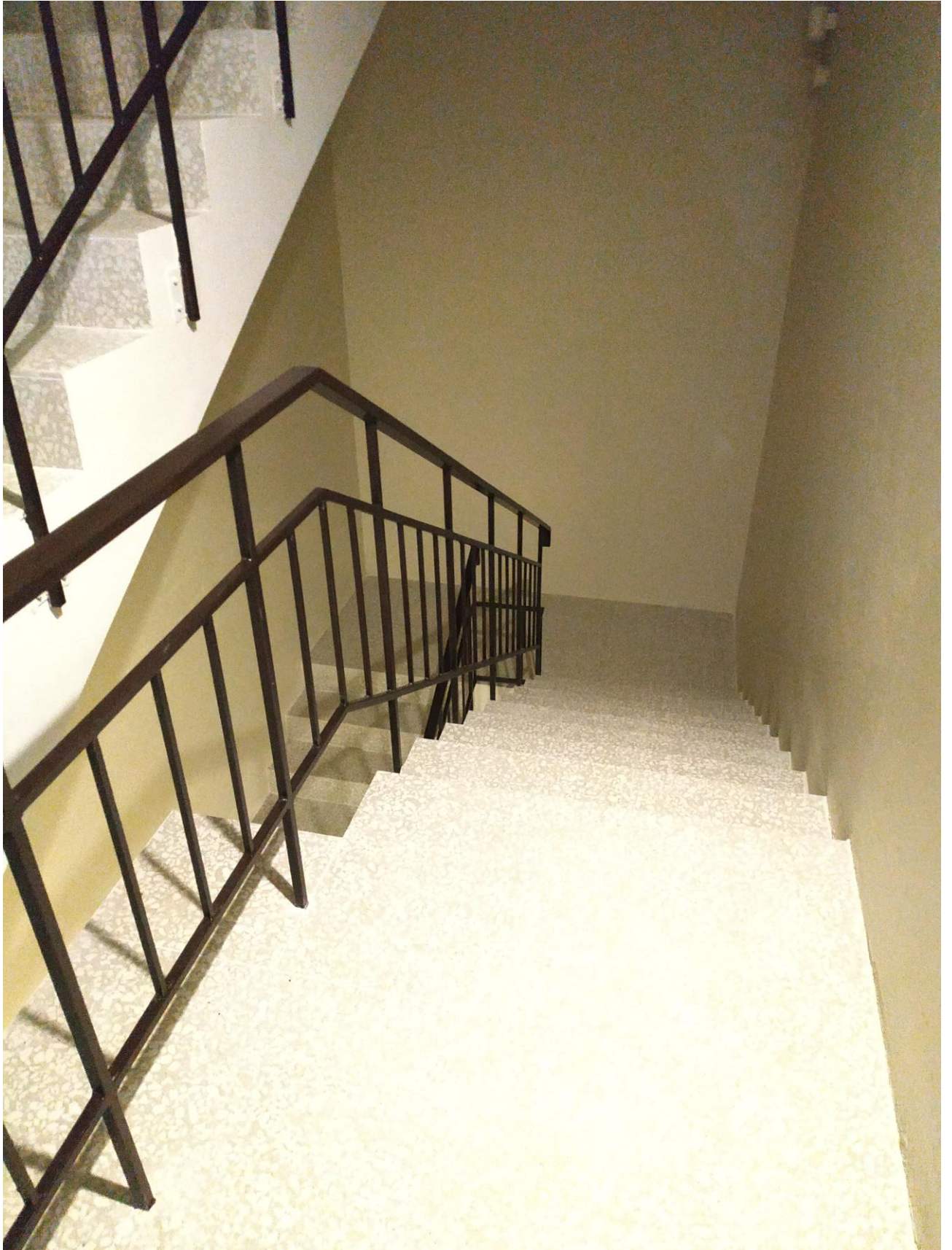
ВИХІД
EXIT

2-18

0112



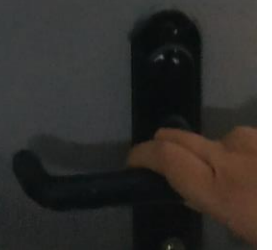




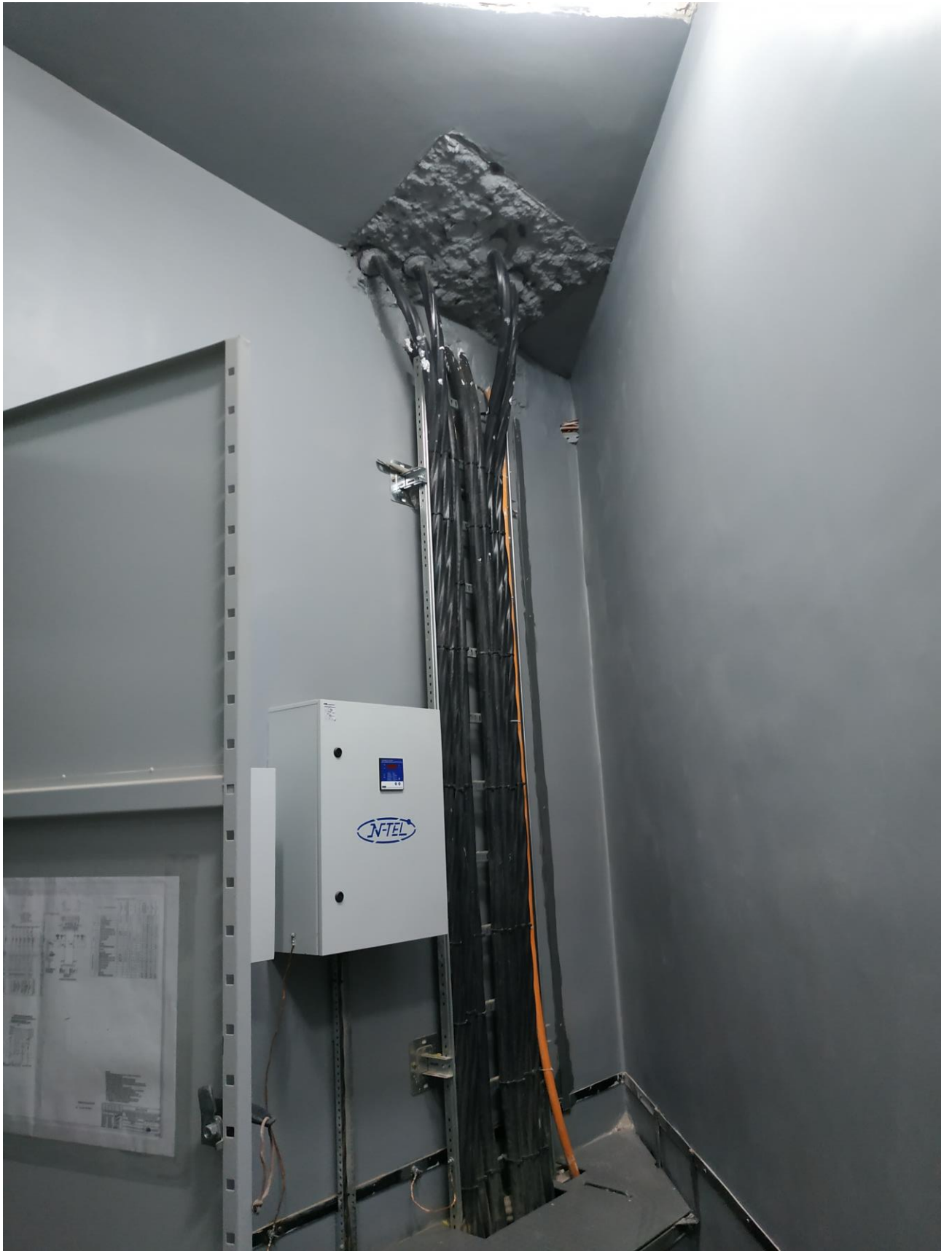




КАБЕЛЬНА КІМНАТА

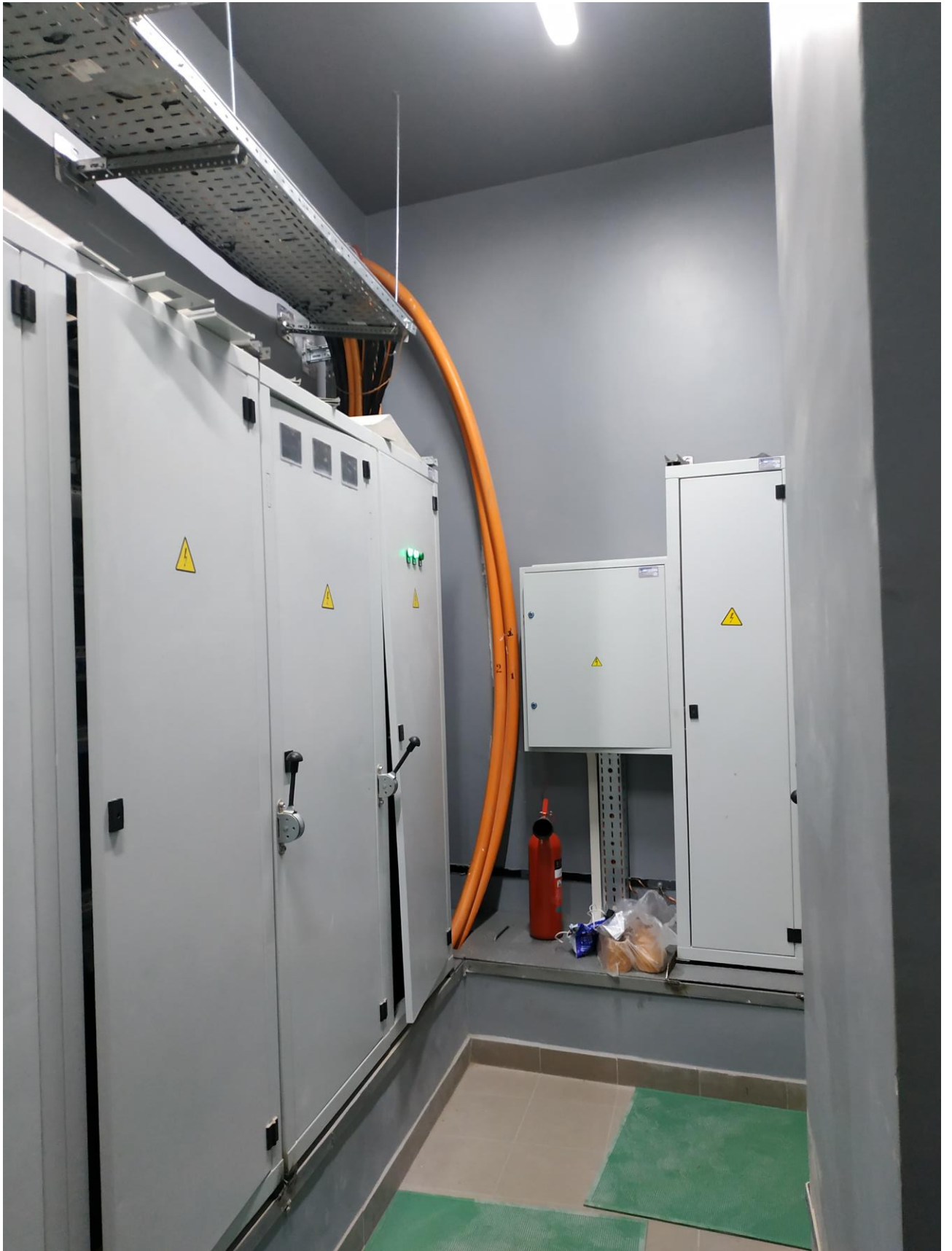














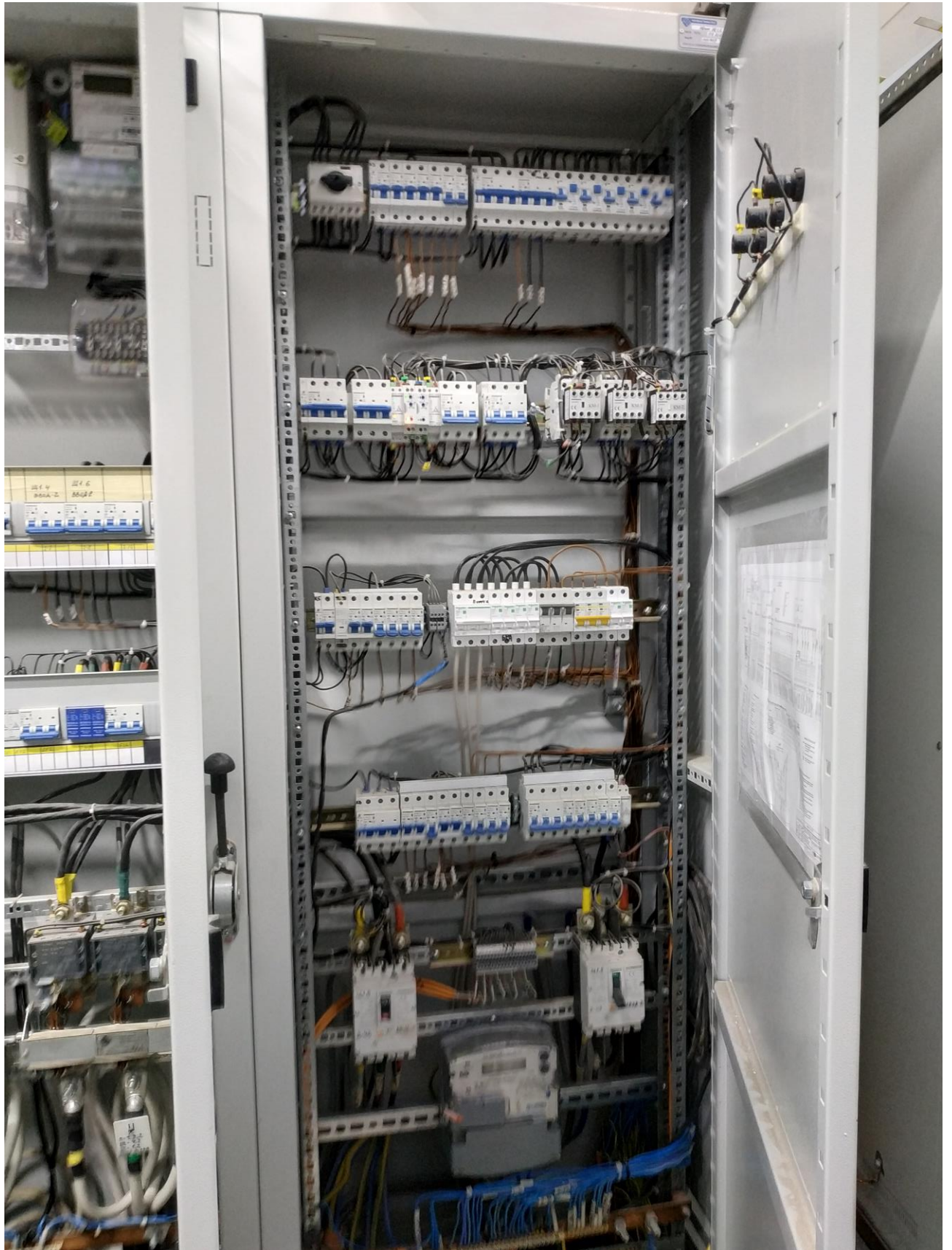












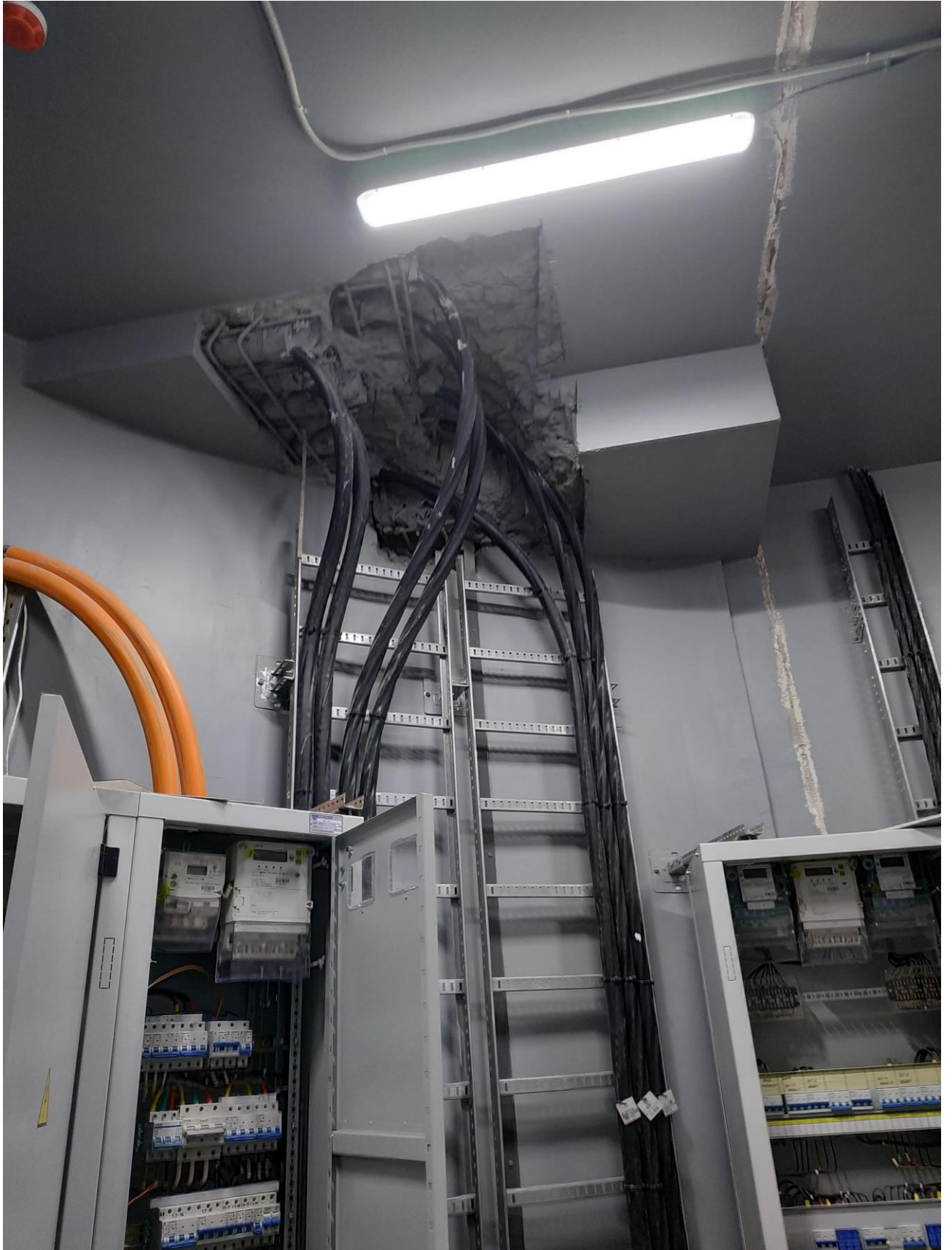




















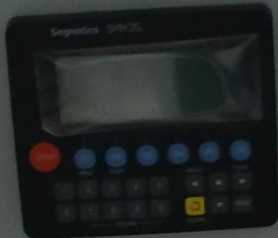


I30HQ

КОНТРОЛЬ
НАПРЯЖ.



АВВЕР
СЕРТИФИКАТ



РЕЖИМ
ПОДСИТИ
АВТ. А-РПН



НАДД. М1
АВТ. А-РПН



НАДД. М2
АВТ. А-РПН



НАДД. М3
АВТ. А-РПН



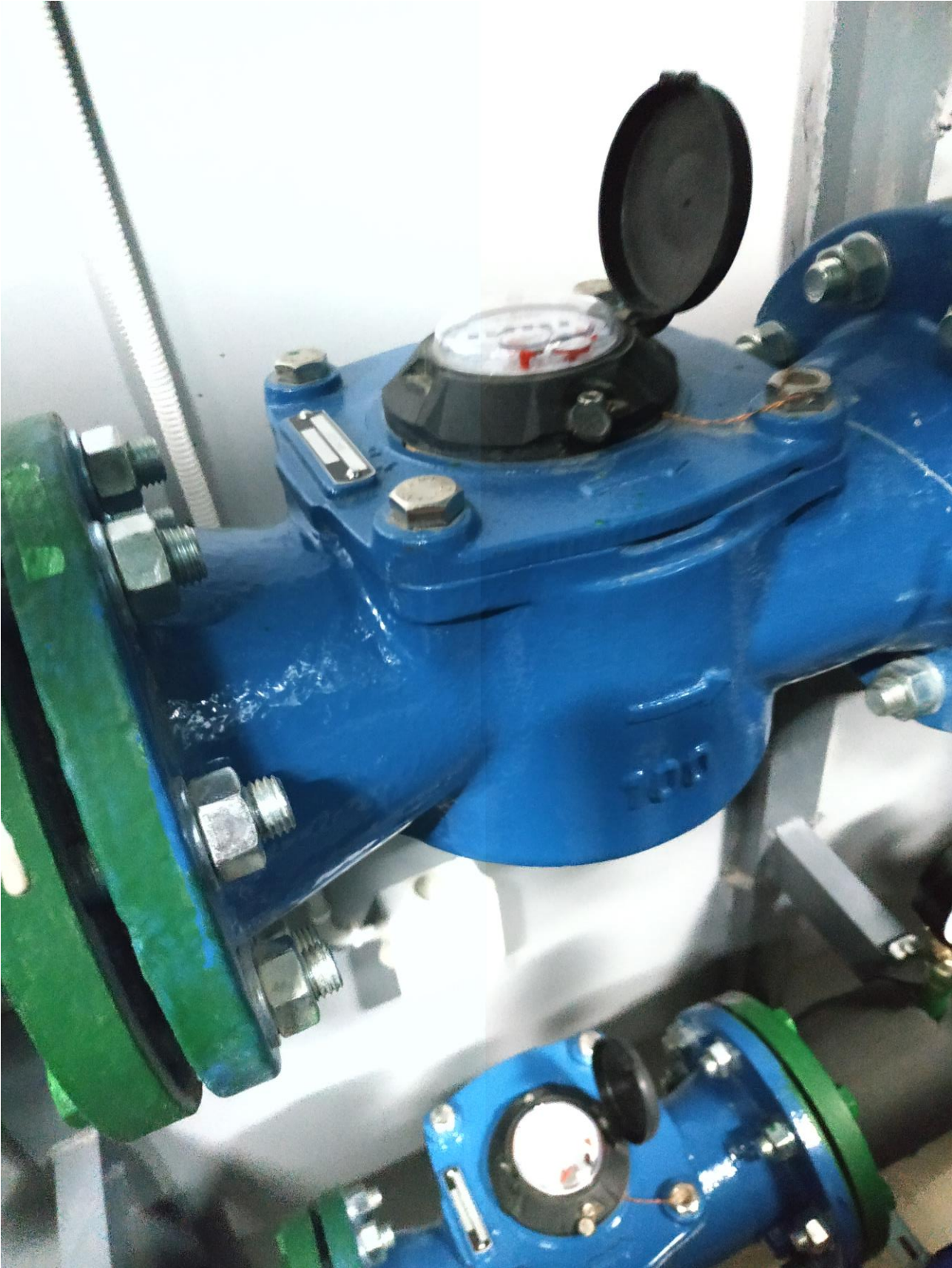






Заранбхий
гомовий



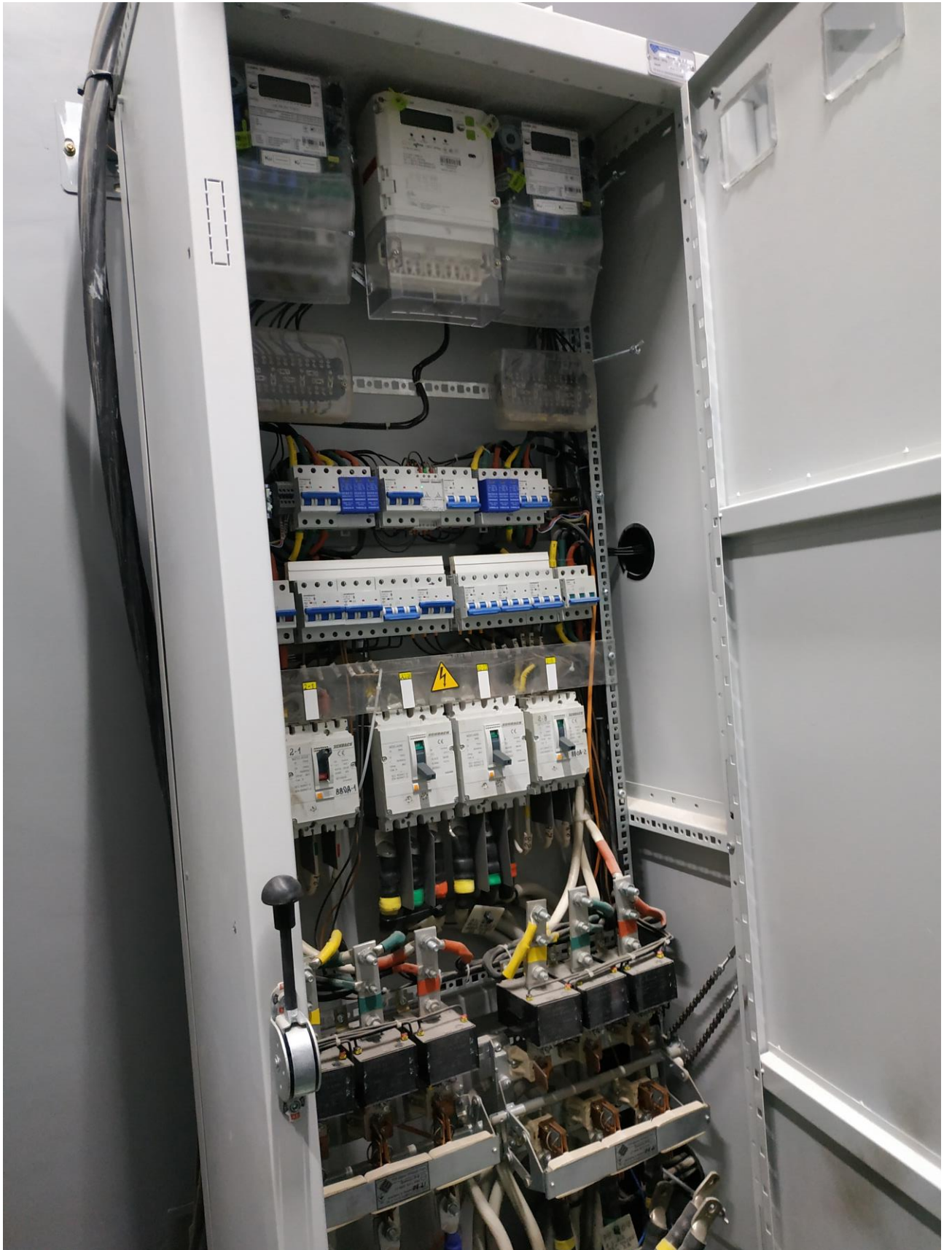




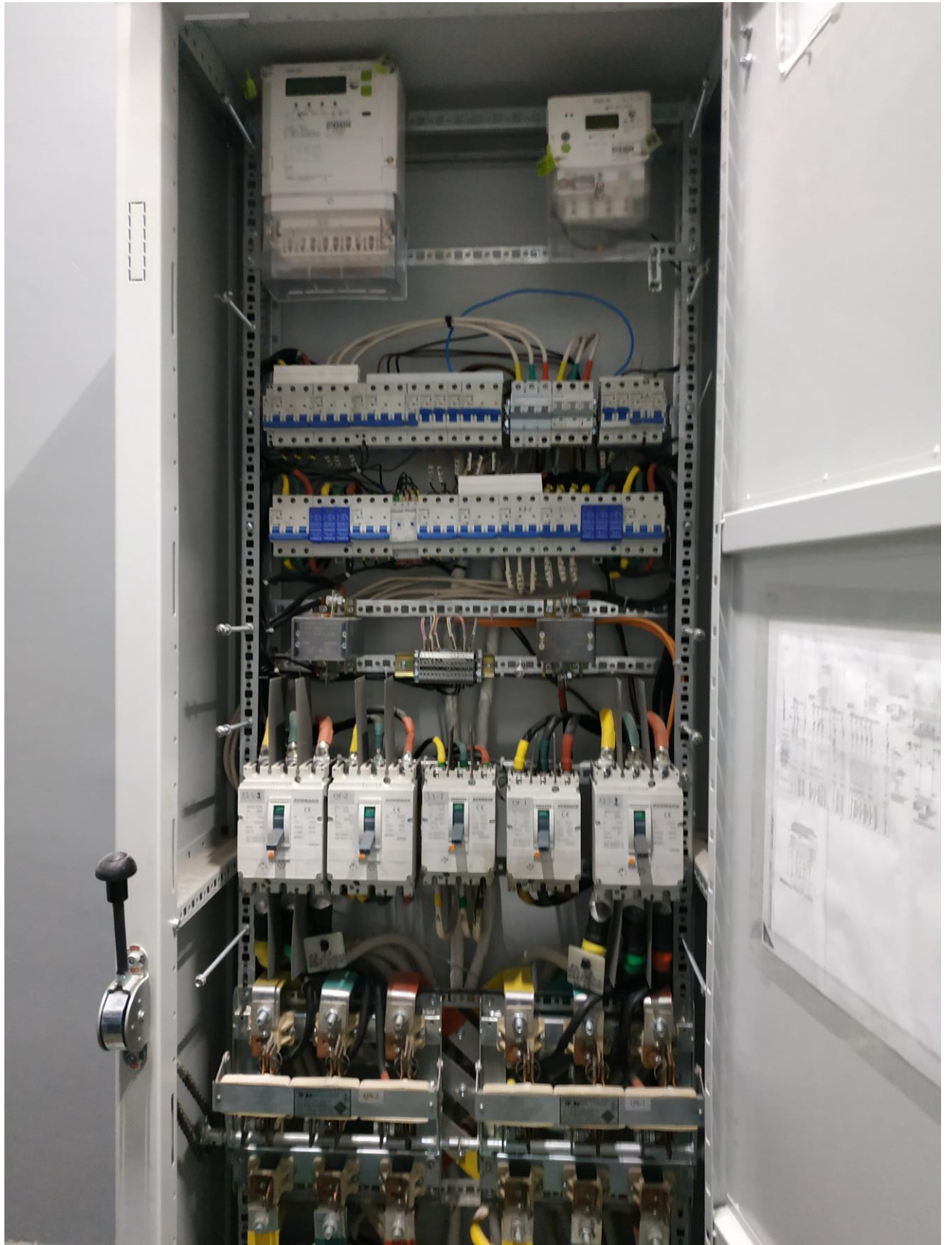














ВИХІД
EXIT

0144

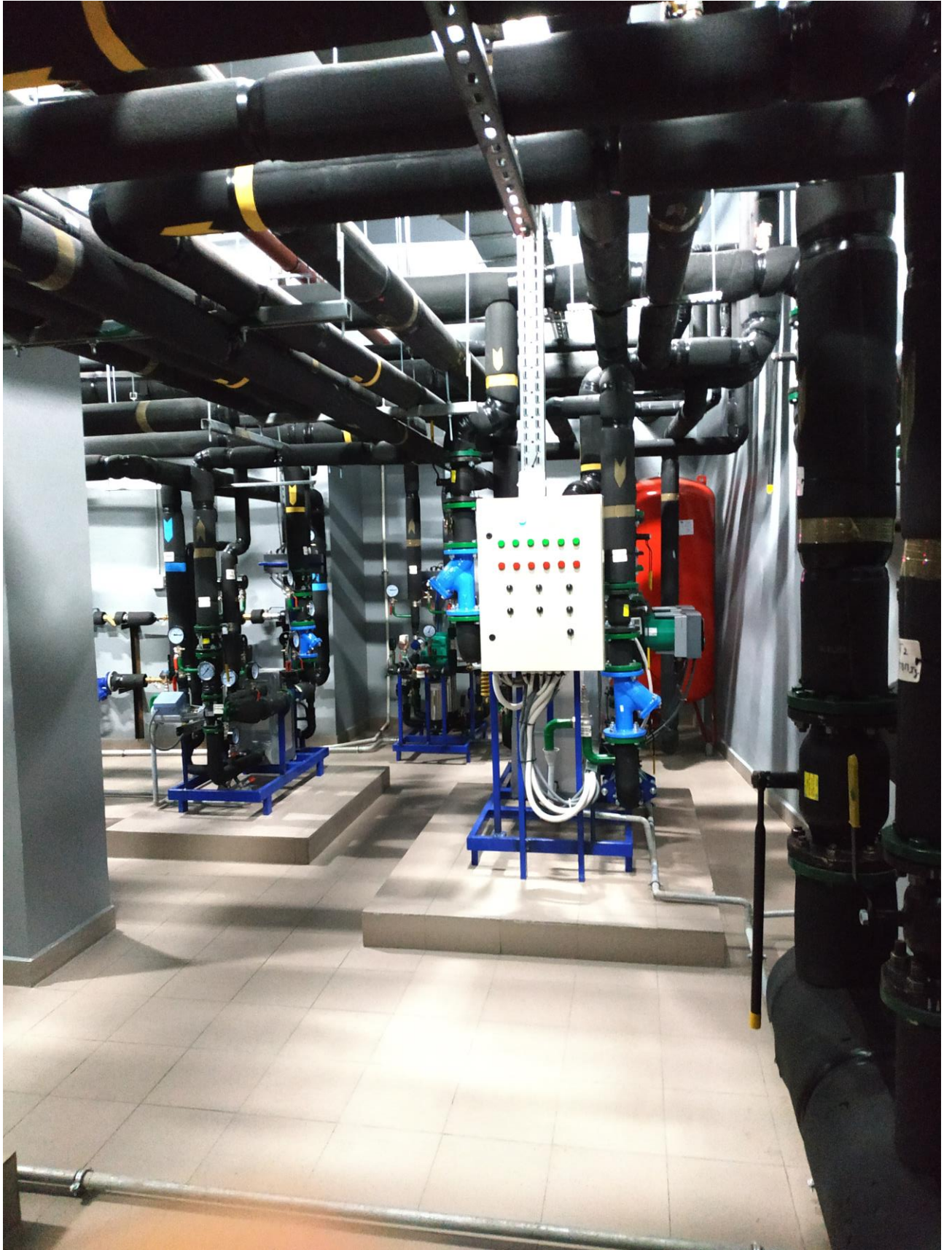






























ТТ-8903

Р9-10кВ



ТЭА 15-88



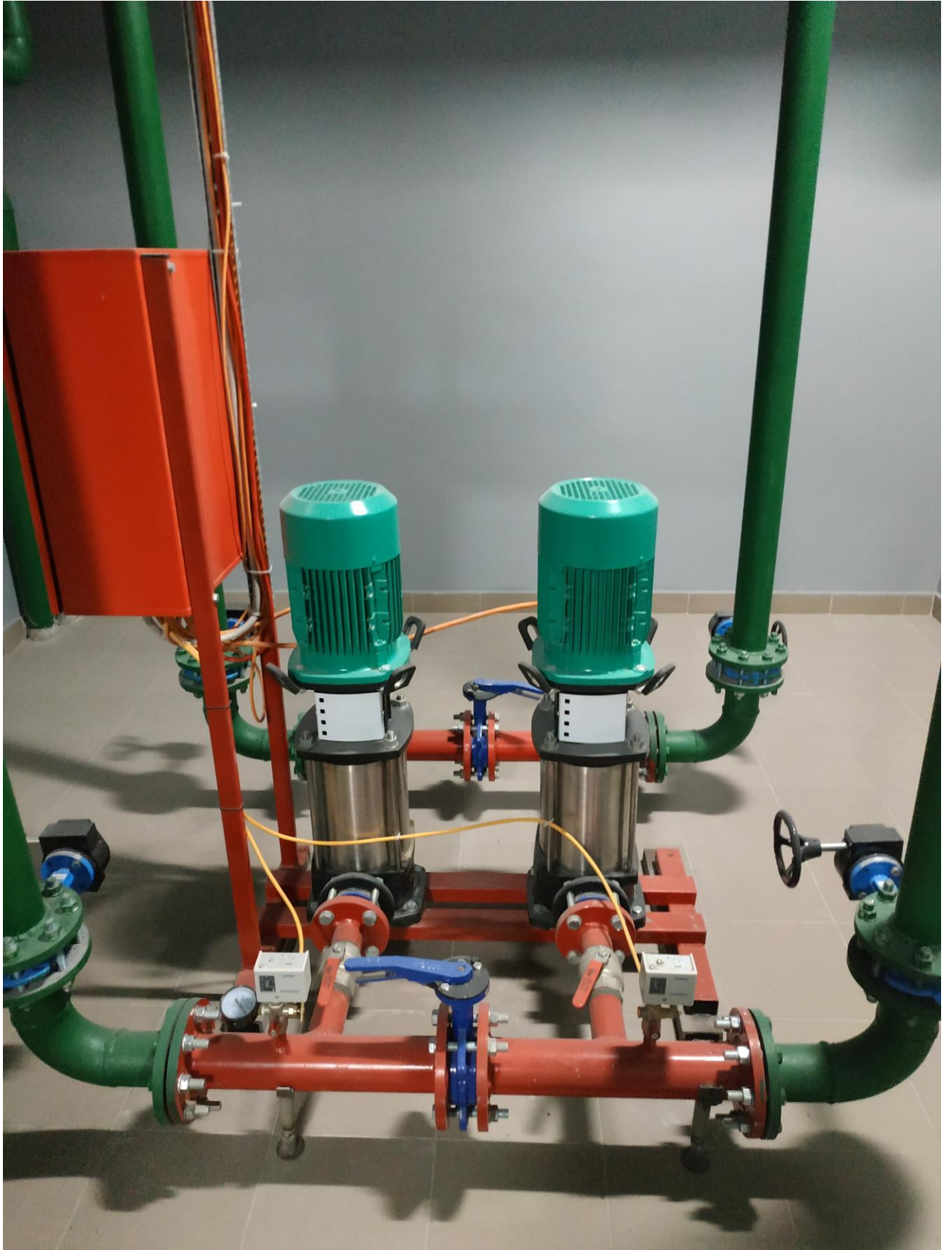


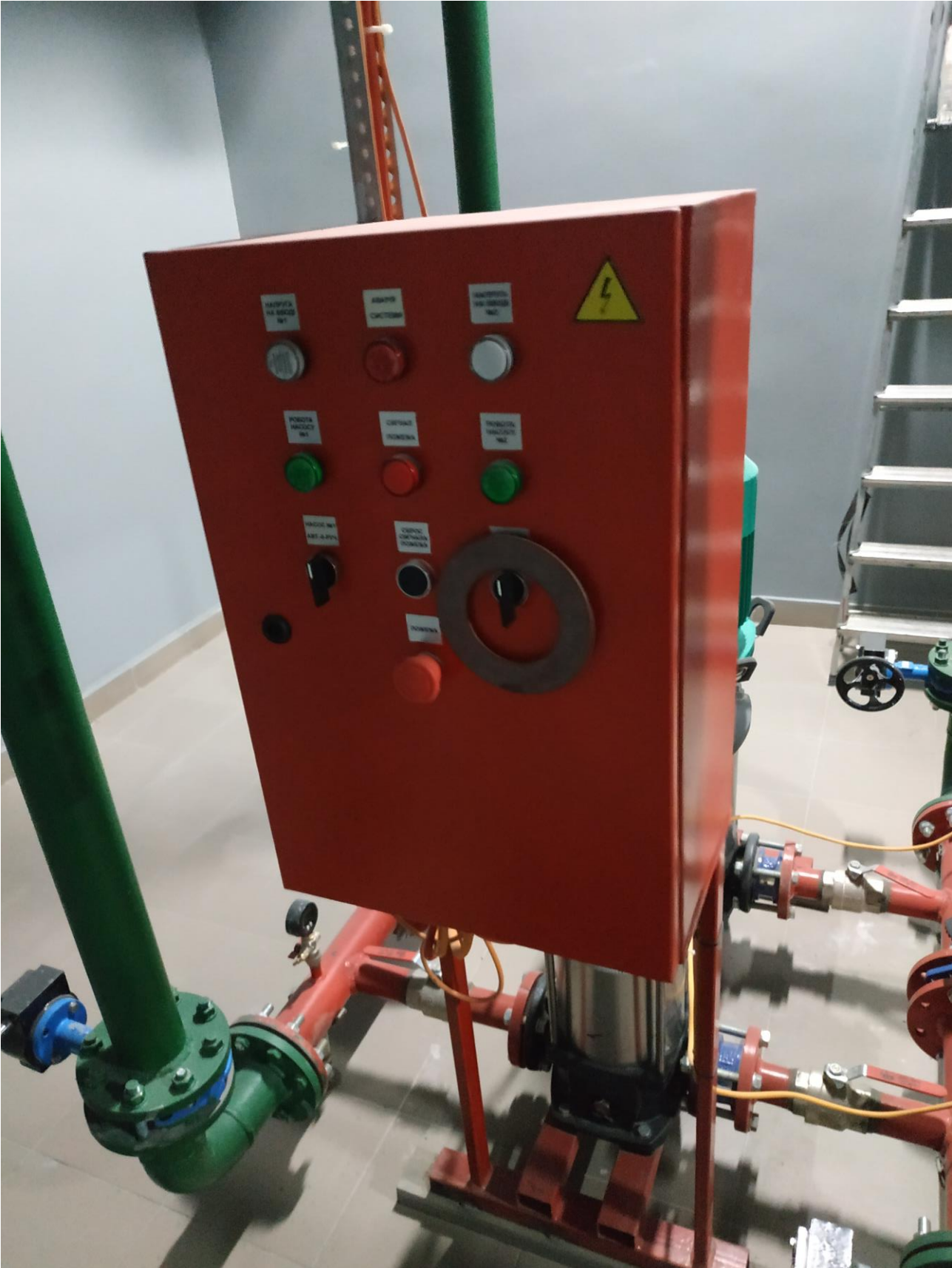




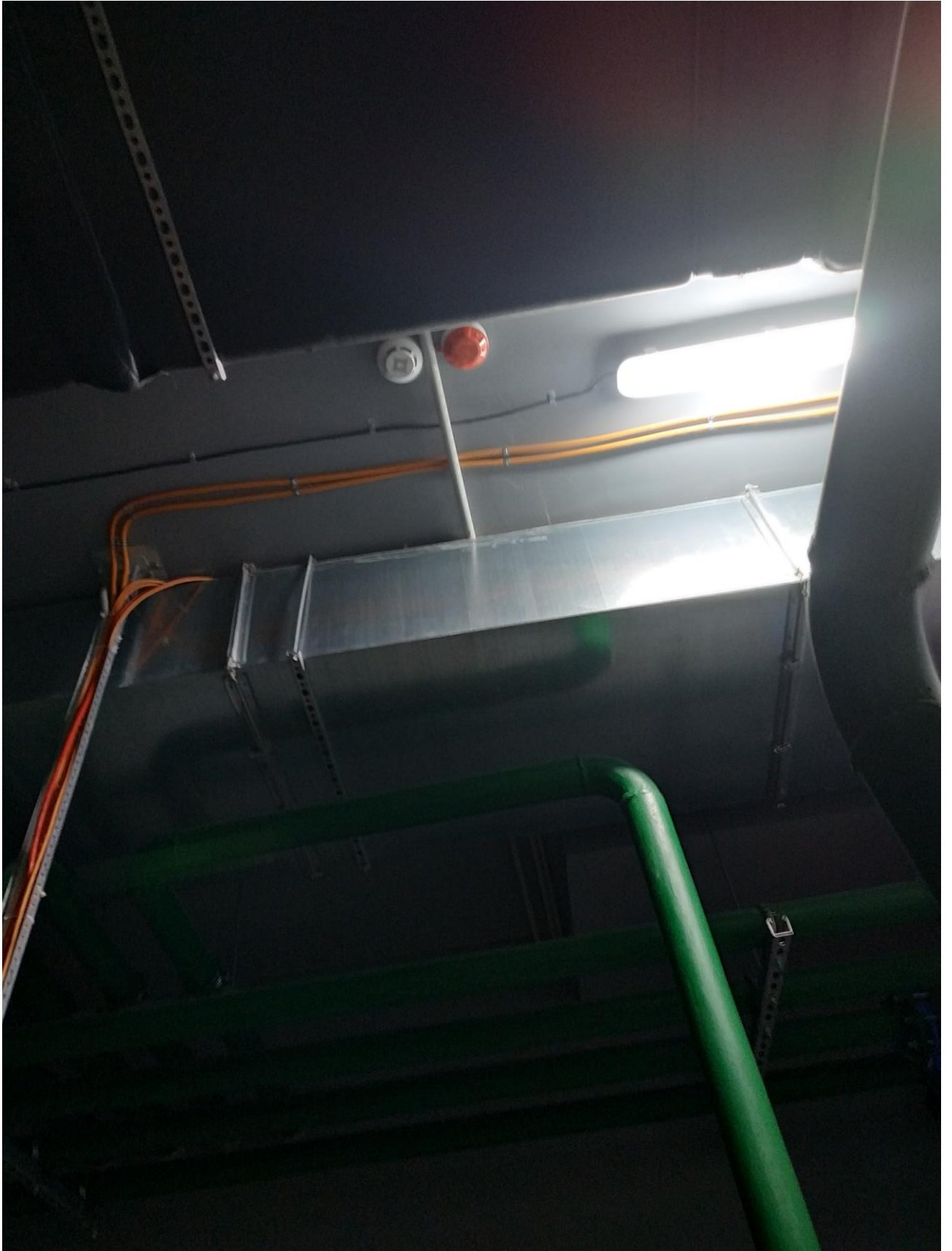




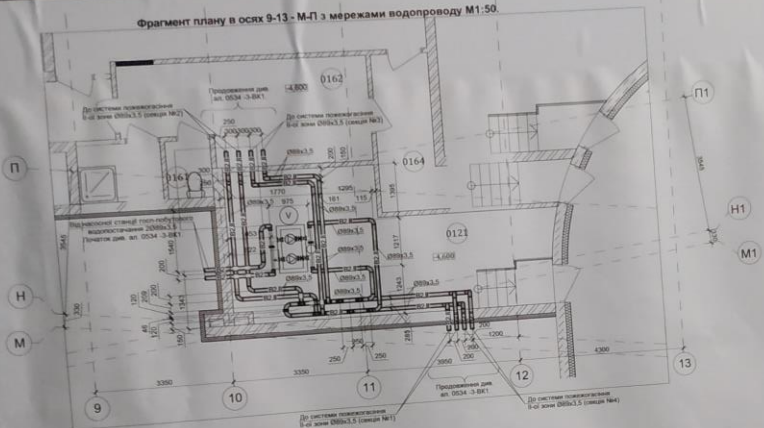








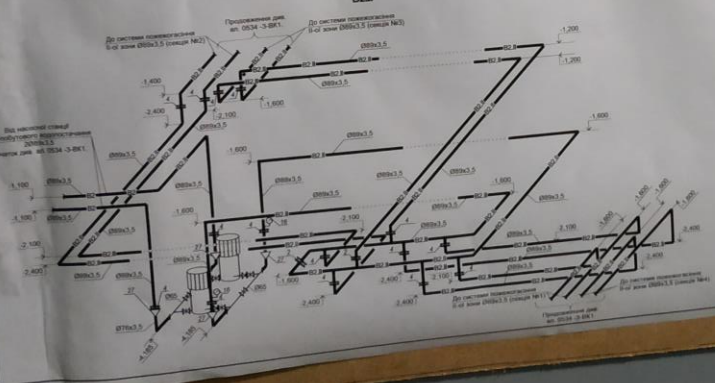
Фрагмент плану в осях 9-13 - М-П з мережами водопроводу М1:50



Спецификация установок систем водопостачання

№ п/п	Обозначение	Наименование	К-во	Примечание
V	WFO	Водостокосборная установка пневмогидравлического типа	1	установка
		СД-2 Инва Риск V 250х1 Ø80х4-PPS-L		
		СД-25 Ø100х4, 10100,00х4 Нов. Риск		
		Матр. 1 Ø100х4 - 13,700, 4700,507 в. (1 шт. 1 мет.)		

№ п/п	№ документа	Дата	Исполнитель	Проверенный	Инженер	Инженер
1	0534-3-ВК2	2010	Л.А.А.	В.А.А.	В.А.А.	В.А.А.



Примечание
 1. Функционирование оборудования устанавливается проектом.
 2. Указаны номинальные диаметры.

0534-3-ВК2

№ п/п	№ документа	Дата	Исполнитель	Проверенный	Инженер	Инженер
1	0534-3-ВК2	2010	Л.А.А.	В.А.А.	В.А.А.	В.А.А.









СЕКЦІЙНА

ВІДКЛОЧИТИ



ВІДКЛОЧИТИ



ВІДКЛОЧИТИ



ВІДКЛОЧИТИ



САІВ-04-НВ-1600 А

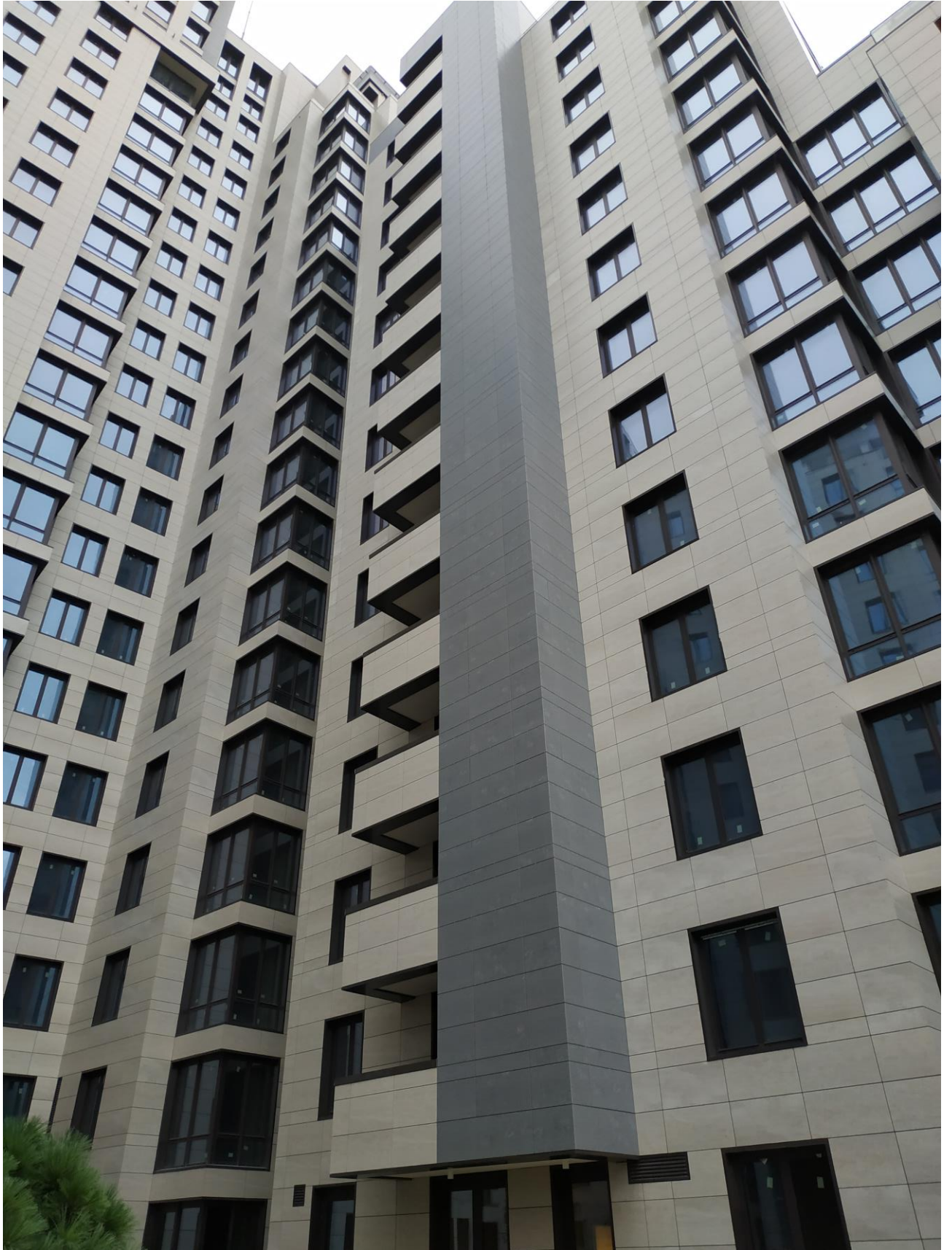






























ПОЖЕЖА







**ЛИФТ
ELEVATOR
22 ПОВЕРХ**



POLIFILM
LASER-FILM



POLIFILM
LASER-FILM



POLIFILM
LASER-FILM

















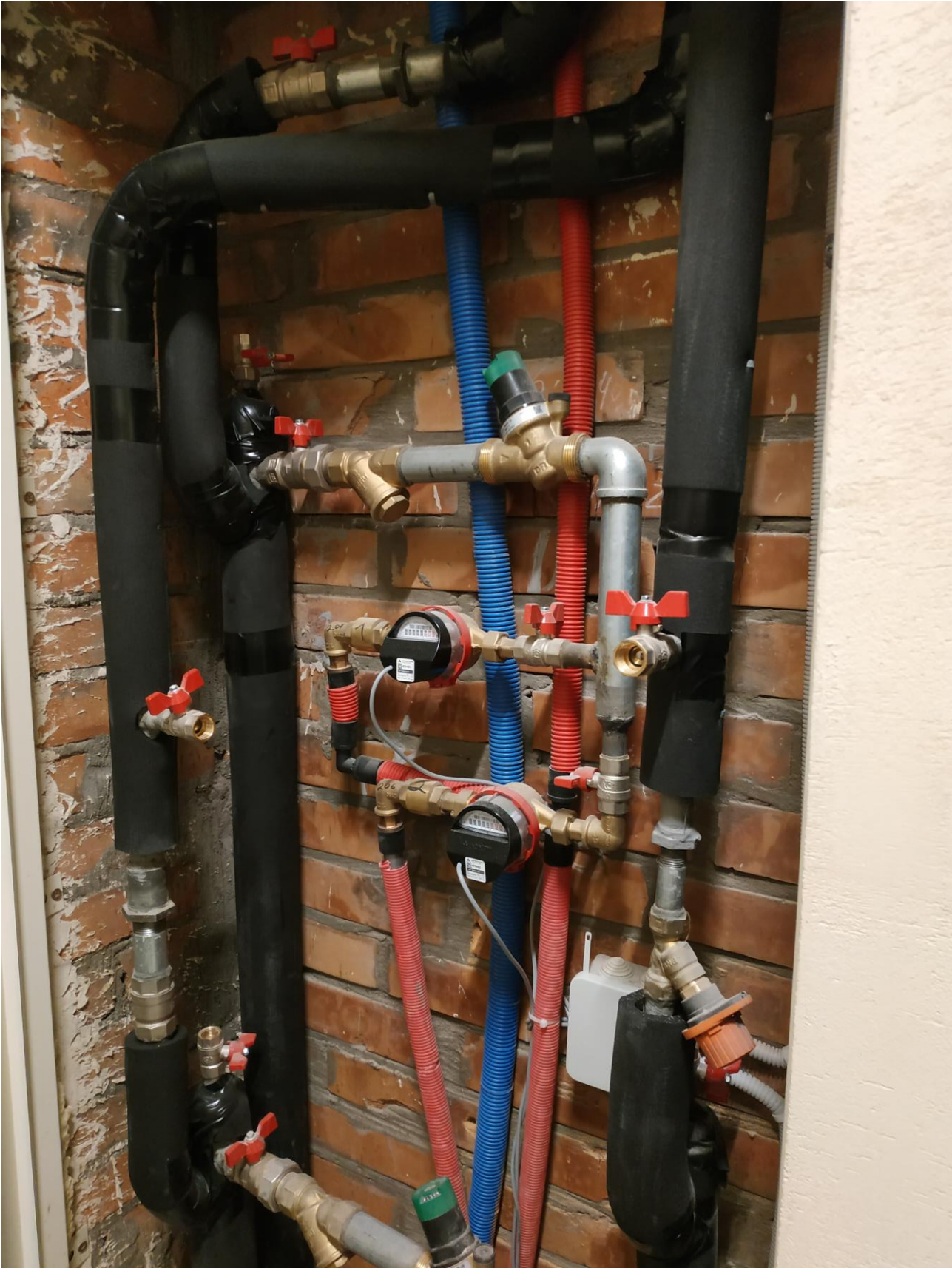


































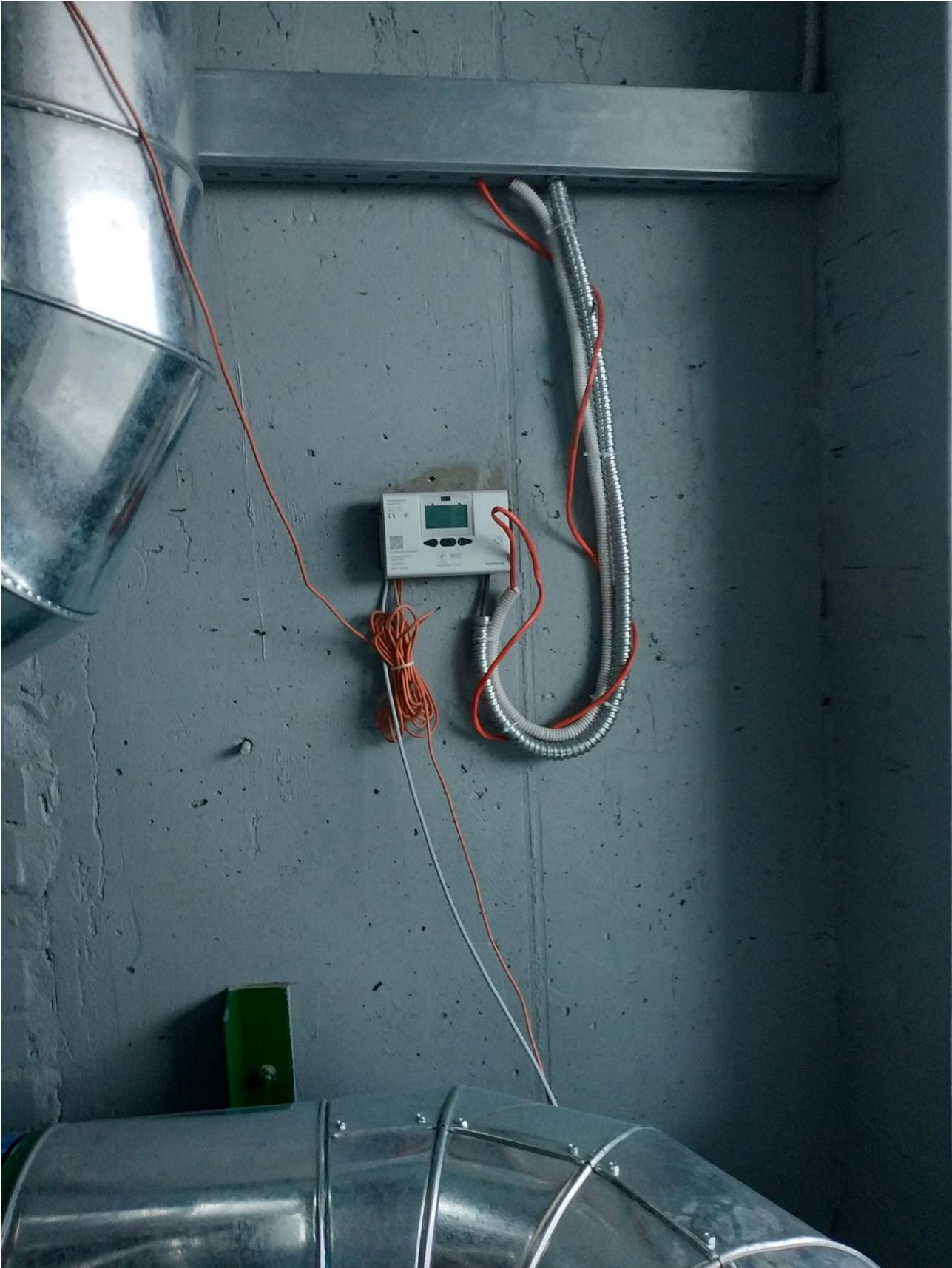














































1010X6





250



ВИХІД
EXIT













1

ПОВЕРХ



bezpregrad.com.ua







