











КИЕЛЬ ПОРУЧНЯ

ПОЧАТОК ПОРУЧНЯ

















26-45







101

P





МАЙДАНЧИК ДЛЯ ЗБОРУ СМІТТЯ

ПРАВИЛА КОРИСТУВАННЯ

1 КОНТЕЙНЕР ПРИЗНАЧЕНИЙ ДЛЯ РОЗВ'ЯЗАННЯ СМІТТЯ

- папір, картон
- корисні для домашнього господарства предмети
- текстиль, шкарпетки, взуття
- цегла, кераміка, скло

2 СМІТТЯ ПОВИННО БУТИ УПАКОВАНО В ПЛІД ПАНЕЛІ

- плід повинен бути закріплений, щоб уникнути розпакування сміття, неприємного запаху, за брудненнями

3 ЗАКРИЙТЕСЬ СМІТТЯ В КОНТЕЙНЕР

- розв'язане сміття
- корисні для домашнього господарства предмети
- текстиль, шкарпетки, взуття
- цегла, кераміка, скло

Щоб отримати вигоди екологічності чи економічності сміття зверніться в спеціальні служби

Забарвуйтеся забарвувати сміття в контейнер

ДЯКУЄМО ЗА ДОТРИМАННЯ ПРАВИЛ
ТА НАЛЕЖНЕ СОТРУВАННЯ СМІТТЯ

ЧИСТОТА - ЦЕ ПРОСТО

















COKUKU /
TILKAR /
1-23

KAPAK 5

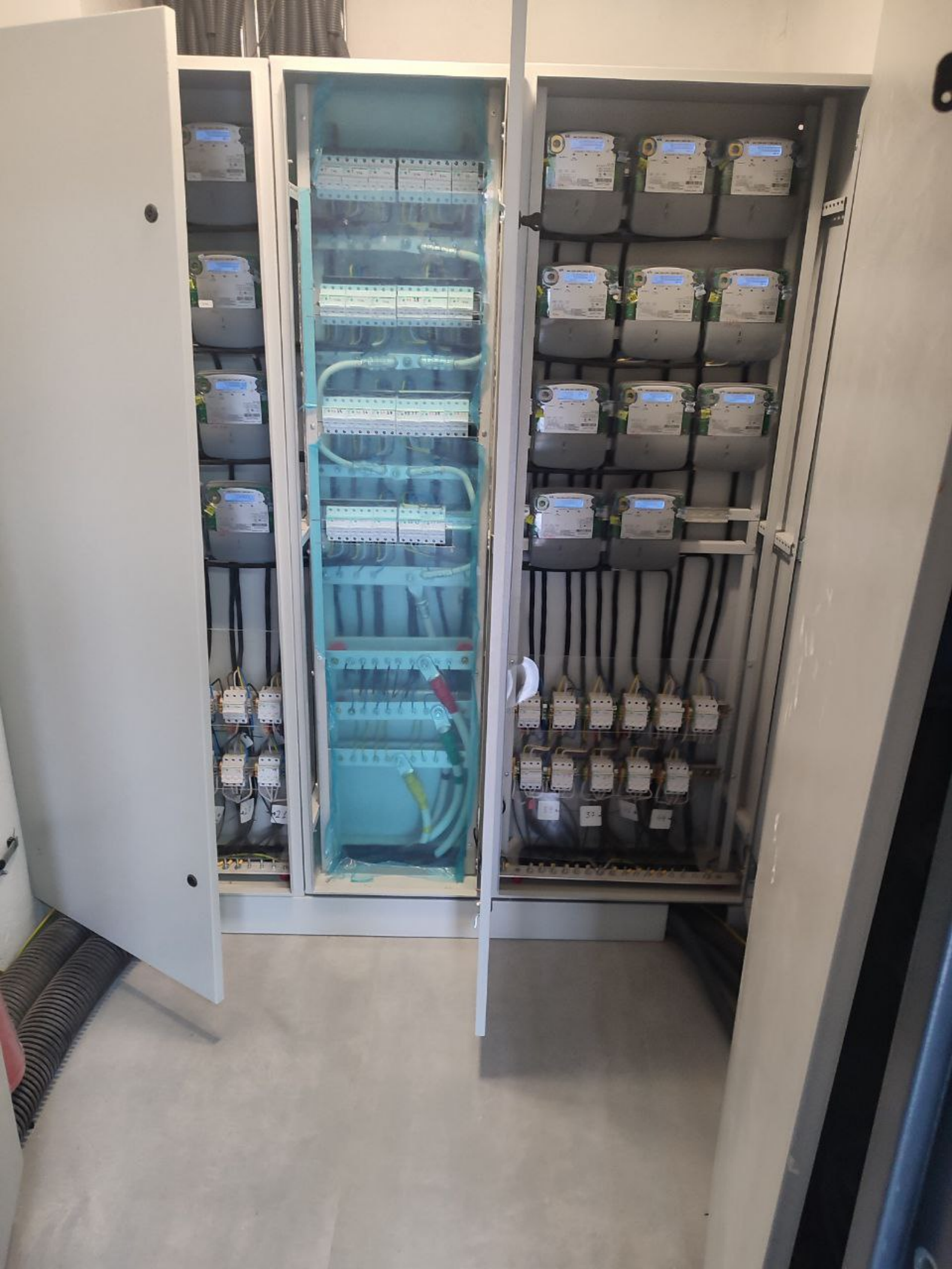




ДЕПУТ 8
ПУТЯ
КАМЕНА
24-46

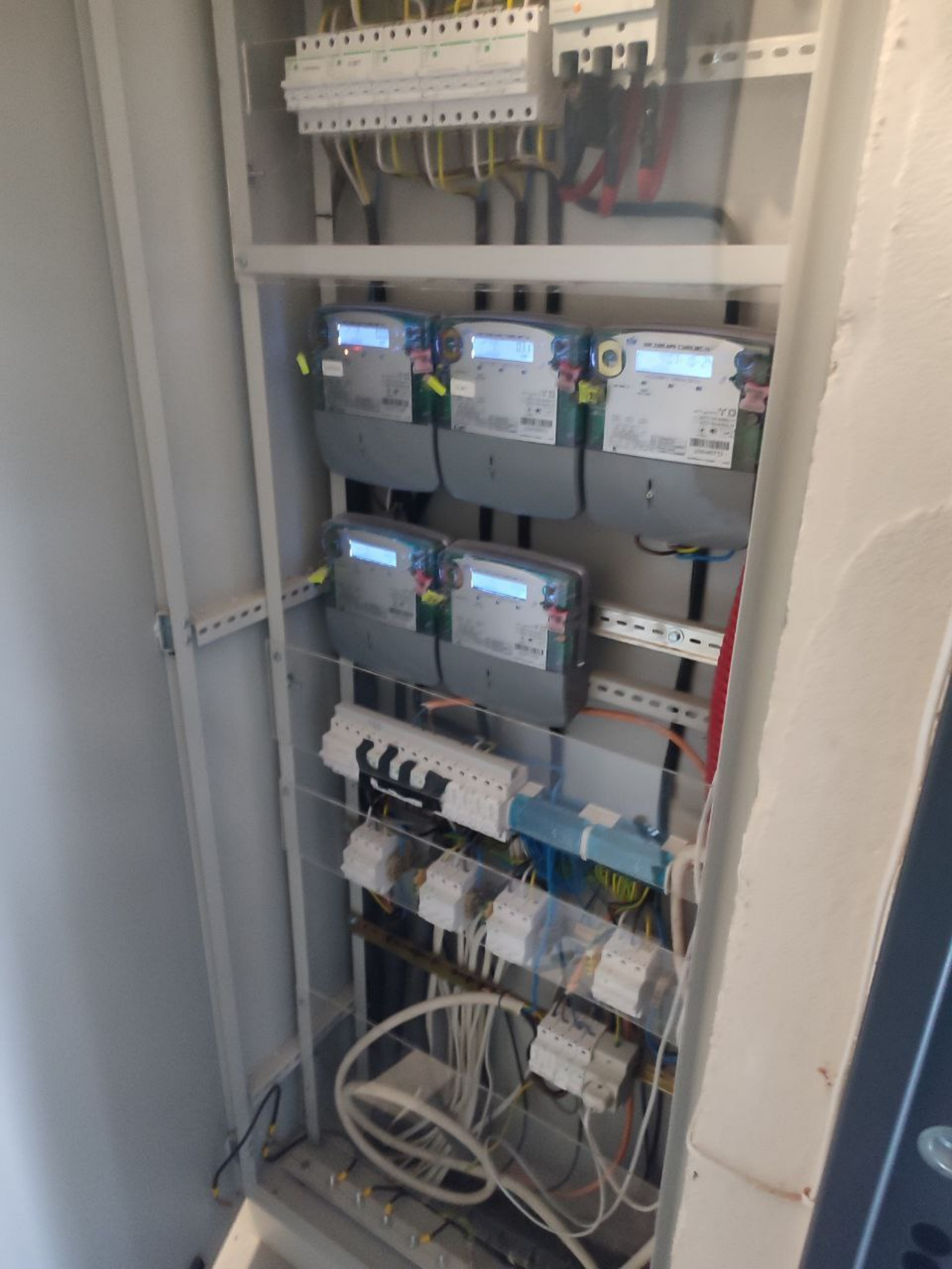












ВОДОНАСОСНА

ВНИМАНИЕ





ВИХІД



ПЛАН ЕВАКУАЦІЇ
НА ВПАДОК ВИНИКНЕННЯ ПОЖЕЖІ
ДОКОЛЬНИЙ ПОВЕРХ



ПОЖЕГОБОРОНЧІ

ВУГАДИКАТОРНИЙ

Використовувати для гасіння пожеж класів А, В, С, Е. Не можна використовувати для гасіння пожеж класу F. Не можна використовувати для гасіння пожеж класу D. Не можна використовувати для гасіння пожеж класу K. Не можна використовувати для гасіння пожеж класу L. Не можна використовувати для гасіння пожеж класу M. Не можна використовувати для гасіння пожеж класу N. Не можна використовувати для гасіння пожеж класу O. Не можна використовувати для гасіння пожеж класу P. Не можна використовувати для гасіння пожеж класу Q. Не можна використовувати для гасіння пожеж класу R. Не можна використовувати для гасіння пожеж класу S. Не можна використовувати для гасіння пожеж класу T. Не можна використовувати для гасіння пожеж класу U. Не можна використовувати для гасіння пожеж класу V. Не можна використовувати для гасіння пожеж класу W. Не можна використовувати для гасіння пожеж класу X. Не можна використовувати для гасіння пожеж класу Y. Не можна використовувати для гасіння пожеж класу Z.

ПОРОШКОВИЙ

Використовувати для гасіння пожеж класів А, В, С, Е. Не можна використовувати для гасіння пожеж класу F. Не можна використовувати для гасіння пожеж класу D. Не можна використовувати для гасіння пожеж класу K. Не можна використовувати для гасіння пожеж класу L. Не можна використовувати для гасіння пожеж класу M. Не можна використовувати для гасіння пожеж класу N. Не можна використовувати для гасіння пожеж класу O. Не можна використовувати для гасіння пожеж класу P. Не можна використовувати для гасіння пожеж класу Q. Не можна використовувати для гасіння пожеж класу R. Не можна використовувати для гасіння пожеж класу S. Не можна використовувати для гасіння пожеж класу T. Не можна використовувати для гасіння пожеж класу U. Не можна використовувати для гасіння пожеж класу V. Не можна використовувати для гасіння пожеж класу W. Не можна використовувати для гасіння пожеж класу X. Не можна використовувати для гасіння пожеж класу Y. Не можна використовувати для гасіння пожеж класу Z.

При пожежі телефонуйте 101

Гасіння пожеж	Вода	Телефон
Випадки	Відшкодування ТТТ	Служба безпеки
Електропостачання	Рухомі засоби транспорту	















1

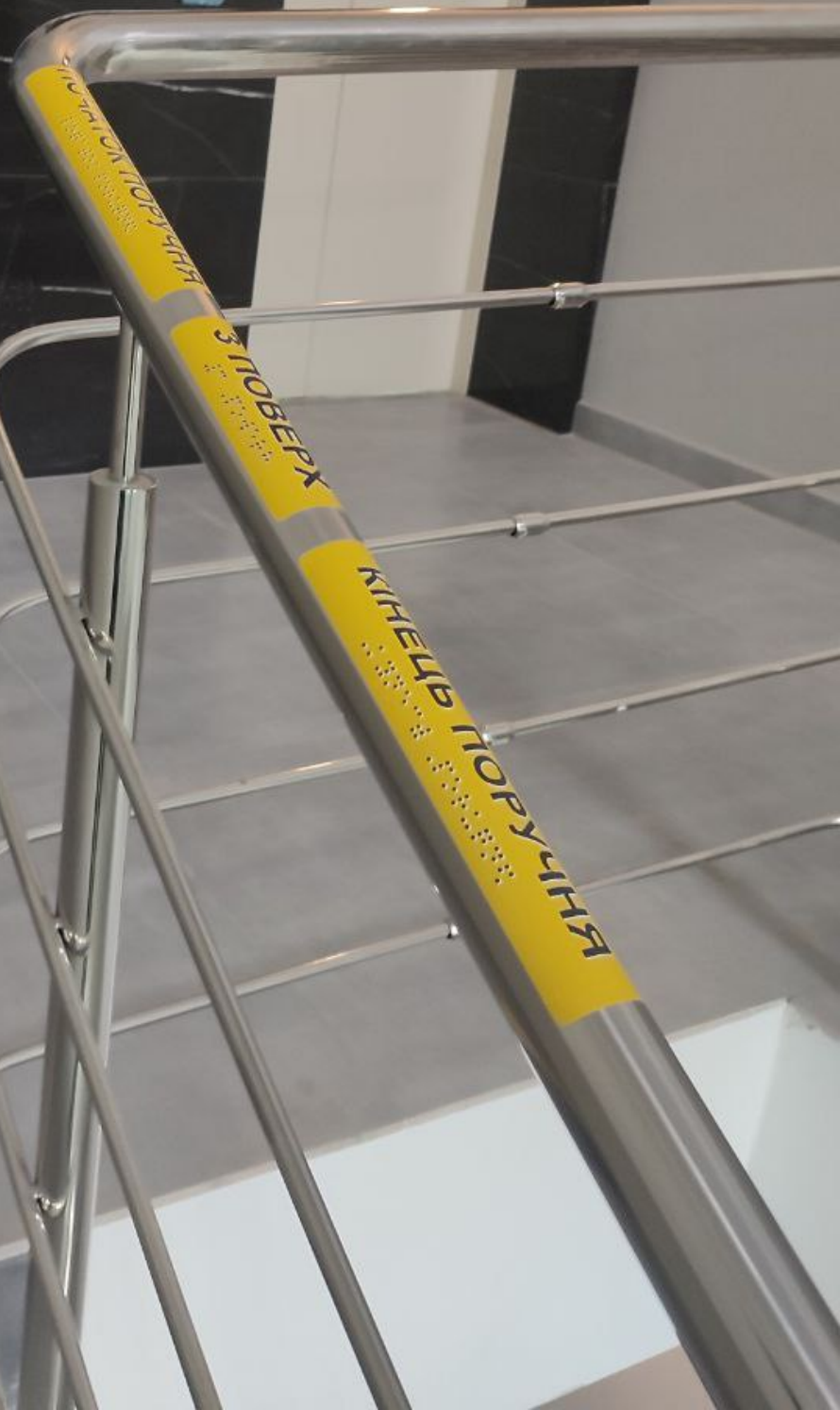


1
поверх









ПЛАН ЕВАКУАЦІЇ
НА ВПАДОК ВІНИКНЕННЯ ПОЖЕЖІ
ІІ ПОВЕРХ



ВОГНЕГАСНИК 101

ВУГЛЕКИСЛОТНИЙ **ПОРОШКОВИЙ**

Важливо знати:

- Використовувати тільки для тушення пожежі класів А, В, С.
- Не можна тушити пожежі класу D.
- Не можна тушити пожежі класу F.
- Не можна тушити пожежі класу E.

Важливо знати:

- Використовувати тільки для тушення пожежі класів А, В, С.
- Не можна тушити пожежі класу D.
- Не можна тушити пожежі класу F.
- Не можна тушити пожежі класу E.

При пожежі телефонуйте 101

←	Евакуаційні шляхи	Вихід	Телефон
⚠	Вогнегасник	Не рухатися туди	Пункт збору
⚡	Електропостачання	Гучний сигнал оповіщення	

13





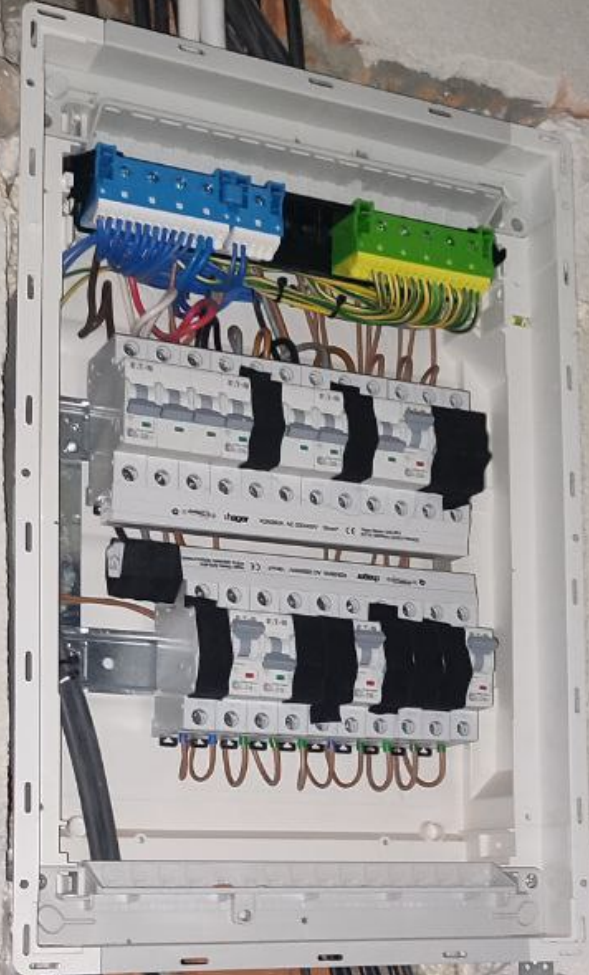




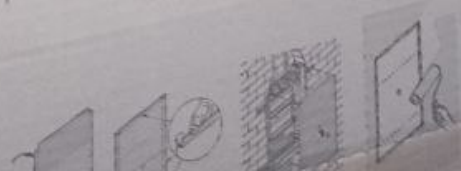








Volta
+ 30%







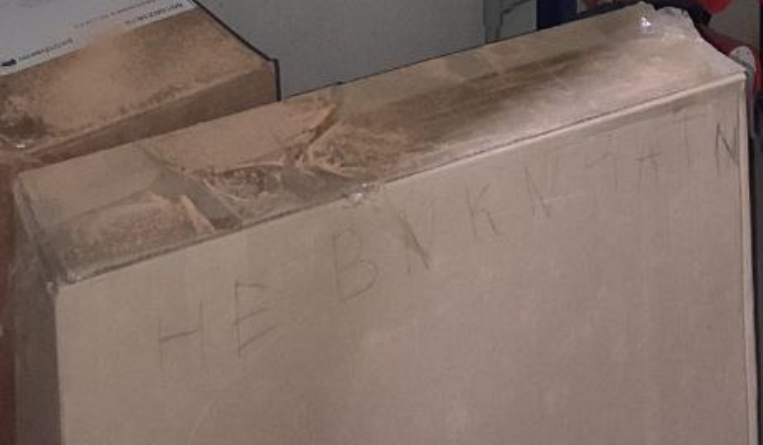


4
поверх

4











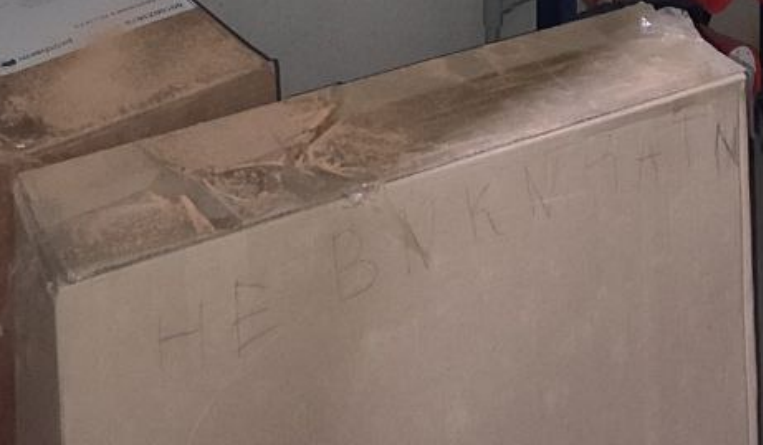


4
поверх

4





















GROHE

protherm













СЕКЦІЯ А
ПІД'ЄЗД
КВАРТИРИ
1-23

ВХІД





SWITCHBOARD
ELEKTROOPGEVANG
380B

1000000
1500000
2000000
2500000
3000000
3500000
4000000
4500000
5000000
5500000
6000000
6500000
7000000
7500000
8000000
8500000
9000000
9500000
10000000

1000000
1500000
2000000
2500000
3000000
3500000
4000000
4500000
5000000
5500000
6000000
6500000
7000000
7500000
8000000
8500000
9000000
9500000
10000000











ВОДОНАСОСНА









ВИХІД





1
поверх





ПОЧАТОК ПОРУЧНЯ - ПІСЕРЕЖА - КІНЕЦЬ ПОРУЧНЯ





































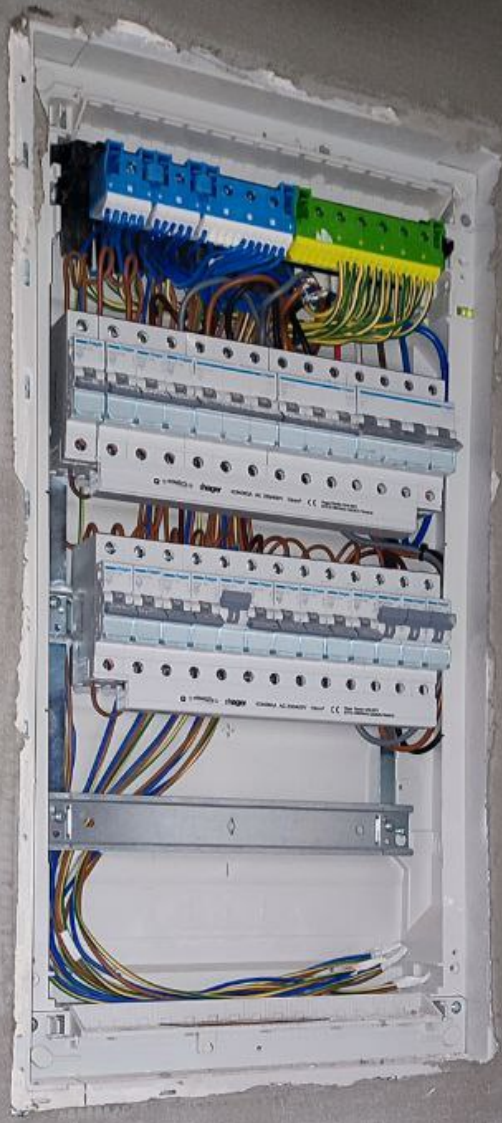




















ECK















ПЛАН ЭВАКУАЦИИ
НА ВХОДЕ В КОМПЛЕКС ОБЪЕКТОВ
НА ПОВЕРХЕ



При пожаре телефоны 101

1	2	3	4	5	6	7	8	9	10	11	12	13	14	15	16	17	18	19	20	21	22	23	24	25	26	27	28	29	30	31	32	33	34	35	36	37	38	39	40	41	42	43	44	45	46	47	48	49	50	51	52	53	54	55	56	57	58	59	60	61	62	63	64	65	66	67	68	69	70	71	72	73	74	75	76	77	78	79	80	81	82	83	84	85	86	87	88	89	90	91	92	93	94	95	96	97	98	99	100
---	---	---	---	---	---	---	---	---	----	----	----	----	----	----	----	----	----	----	----	----	----	----	----	----	----	----	----	----	----	----	----	----	----	----	----	----	----	----	----	----	----	----	----	----	----	----	----	----	----	----	----	----	----	----	----	----	----	----	----	----	----	----	----	----	----	----	----	----	----	----	----	----	----	----	----	----	----	----	----	----	----	----	----	----	----	----	----	----	----	----	----	----	----	----	----	----	----	----	-----

7
поверх

7

Панель





PH























ВХОД

ВИХІД













ВИХІД

























ВИХІД





ВИХІД















4
поверх

1
Doro







































































