





















































014

860

79

53

airfel





airfel



RGC M23 GM-A G2.5
METERING UKRAINE
ДСТУ EN 1359:2020

0 0 0 0 5 2 7 m³

Qmax: 4m³/h Qmin: 0.025 m³/h Qi: 0.4m³/h Pmax: 0.5 bar
V: 1.2 dm³ l imp=0.01 m³ Imp: 10000 20°C - 50°C M1
Koeff: 1.5
Серійний №: 5820039025
Рік виробництва: 2023





























КНЕЦЬ ПОРУЧНЯ

ПОЧАТОК ПОРУЧНЯ



9
поверх

























- (EN) Read the technical instructions before installing the boiler. Read the user's instructions before lighting the boiler. Lea el manual de montaje, antes de proceder a la instalación de la caldera. Lea el manual de usuario, antes de encender la caldera.
- (RU) Прочитайте технические инструкции перед установкой котла. Прочитайте инструкцию пользователя перед запуском котла.
- (CZ) Před montáží kotle se seznamte s technickými pokyny. Před zapálením kotle se seznamte s návodem k použití. A kazán teplotě předtím ověřte a muszáki utasításokat. A kazán begyűjtása előtt olvassa el a felhasználói utasításokat.
- (HU) A kazán telepítése előtt olvassa el a műszaki utasításokat. A kazán felhasználói utasításokat.
- (UA) Прочитайте технічні інструкції перед встановленням котла. Прочитайте інструкцію користувача перед запуском котла.
- (GR) Διαβάστε τις οδηγίες εγκατάστασης πριν εγκαταστήσετε τον λέβητα. Διαβάστε τις οδηγίες χρήσης πριν θέσετε τον λέβητα σε λειτουργία.
- (FR) Lire attentivement les instructions techniques du manuel d'installation avant d'installer la chaudière. Lire attentivement les instructions d'utilisation du manuel d'utilisation avant d'allumer la chaudière.
- (RO) Cititi instrucțiunile tehnice înainte de instalarea centralei termice cu condensare. Cititi instrucțiunile utilizatorului înainte de a aprinde centrala termică cu condensare.
- (AR) قبل نصب المرجل قم بقراءة التعليمات الفنية. قبل تشغيل المرجل قم بقراءة التعليمات الفنية.
- (BG) Преди да инсталирате котела, прочетете техническите инструкции. Преди да стартирате котела, прочетете инструкциите за употреба.
- (GE) ქვაბის დაყენებამდე წაიკითხეთ ტექნიკური ინსტრუქცია. ქვაბის განათვამდე წაიკითხეთ მომხმარებლის ინსტრუქცია.



4P561437-1D

airfel

DIGIFEL DUO 24 kW

A4CLD024ABRU

Электрический / Электричний	230 V~	50 Hz	110 W	IPX4D
Класс Эффективности / Клас Ефективності	*** / A (CIS)	Класс NOx / Клас NOx	2	
Qn	Номинальная Тепловая Нагрузка / Номінальне Теплове Навантаження	10,5 – 25,7	kW-kW	
Pn	Номинальная Тепловая Мощность / Номінальна Теплова Потужність (80/60°C)	9,4 – 23,8	kW-kW	
Pn	Номинальная Тепловая Мощность / Номінальна Теплова Потужність (50/30°C)	–	kW-kW	
Qnw	Номинальная Тепловая Нагрузка ГВС / Номінальне Теплове Навантаження ГВП	10,5 – 25,7	kW-kW	
PMS	Максимальное Рабочее Давление СО / Максимальний Робочий Тиск СО	3 / 0,3	Бар-bar / Па-МПа	
PMW	Максимальное Рабочее Давление Контура ГВС / Максимальний Робочий Тиск Контура ГВП	10 / 1	Бар-bar / Па-МПа	
V	Производительность ГВС / Продуктивність ГВП (ΔT=30 K)	10,2	л/мин / l/min	
CH	Диапазон Температурной Настройки СО / Діапазон Температурного Налаштування СО	35 – 80	°C	
DHW	Диапазон Температурной Настройки ГВС / Діапазон Температурного Налаштування ГВП	35 – 57	°C	

Тип Дымовода / Тип Димаря	с1, с2, с3, с2		
Сервисный номер / Сервісний номер / Serial No	667742T1441B1		
Категория Газа / Категорія Газу	12P/20MP/12P/1		
Страна Назначения / Країна Призначення	AR, AZ, BY, GE, IL, IS, IT, MA, MD, ME, PL, PT, RO, TR, UA, UK		
Давление Газ / Газ / Gas Pressure			
Заводские Настройки / Давлення Налаштування			
<input checked="" type="checkbox"/>	G20 = 20 mbar	2	с1/c1P/c1
<input type="checkbox"/>	G30 = 30 mbar	3	с1/c1P/c1
<input type="checkbox"/>	G31 = 30/37 mbar	3/3,7	с1/c1P/c1
<input type="checkbox"/>			с1/c1P/c1

Hermetic Boiler / Скази Ерметичні / Герметичный Котел / Эрметичный Котел / Герметичный Котел / Герметичный Котел / Герметичный Котел / Герметичный Котел / Герметичный Котел / Герметичный Котел

DAIKIN ISITMA VE SOĞUTMA SİSTEMLERİ SAN. TİC. A.Ş.
Kargalihanbaba OSB Mahallesi, Organize Sanayi 1 Sokak No:28
54300 Hendek – Sakarya / TÜRKİYE
СДЕЛАНО В ТУРЦИИ/ЗРОБЛЕНО В ТУРЕЧИНІ/MADE IN TÜRKİYE

Дата-Date: 02/2024



1P685198 - 07 F



8
поверх







































7
поверх













НАТИСНУТИ ТУТ

ВІДКРИЙ
кришку,
НАТИСНИ



ПОЖЕЖА













6
поверх



ПОЖЕЖА











5
поверх



ПОЧАТОК ПОРУЧНЯ





ПОЧАТОК ПОРУЧНЯ

КІНЕЦЬ ПОРУЧНЯ



























4
поверх















3
поверх





















2
поверх

















1
поверх

ТЮНУТОУ ПУРПУНУ





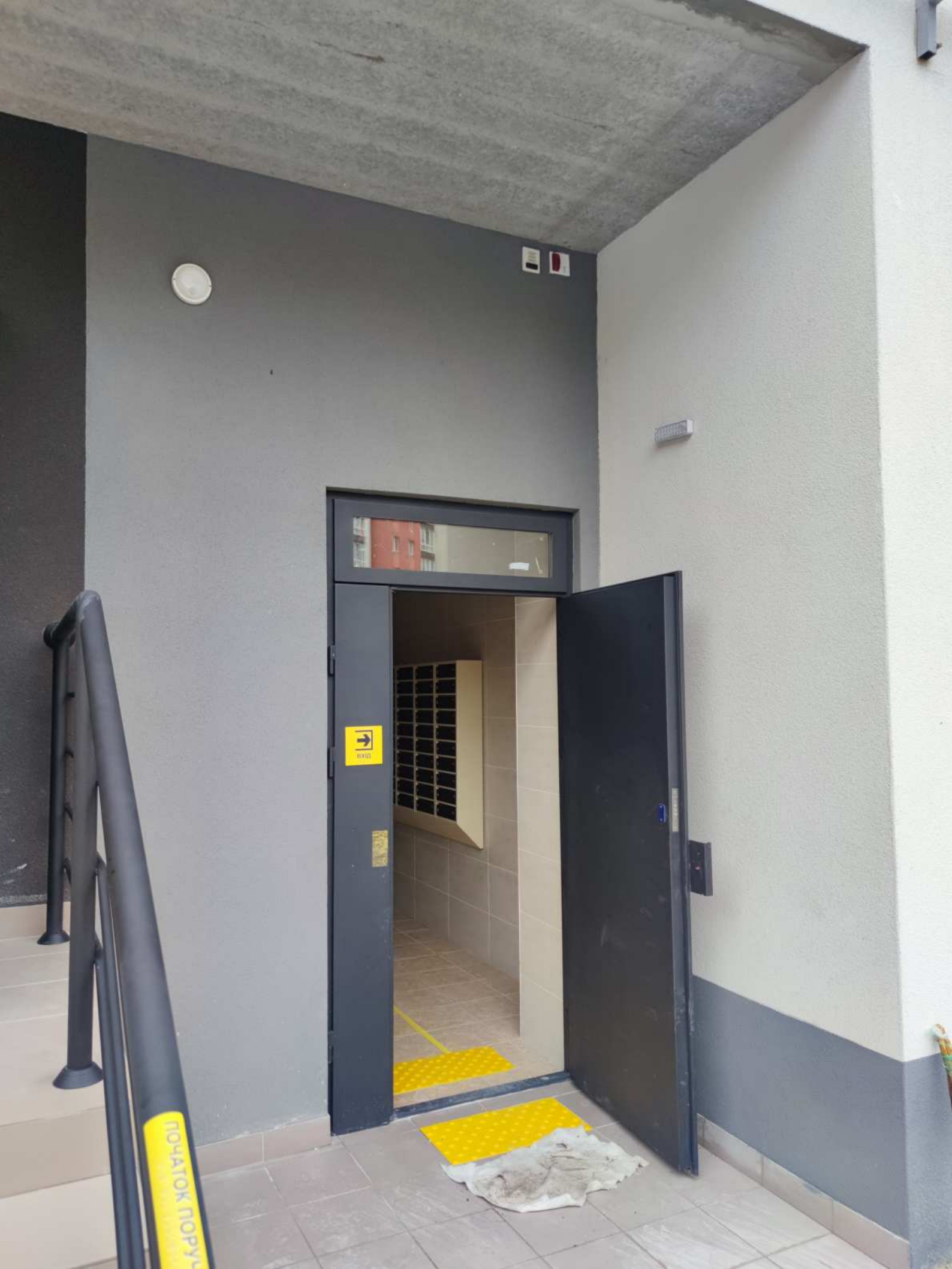






VIP
CONTROL

02027-341 63 95
02026-341 63 95









ПОЖЕЖА

УВАГА!
Всі виходи виходять
впередом біжить
впередом біжить
впередом біжить

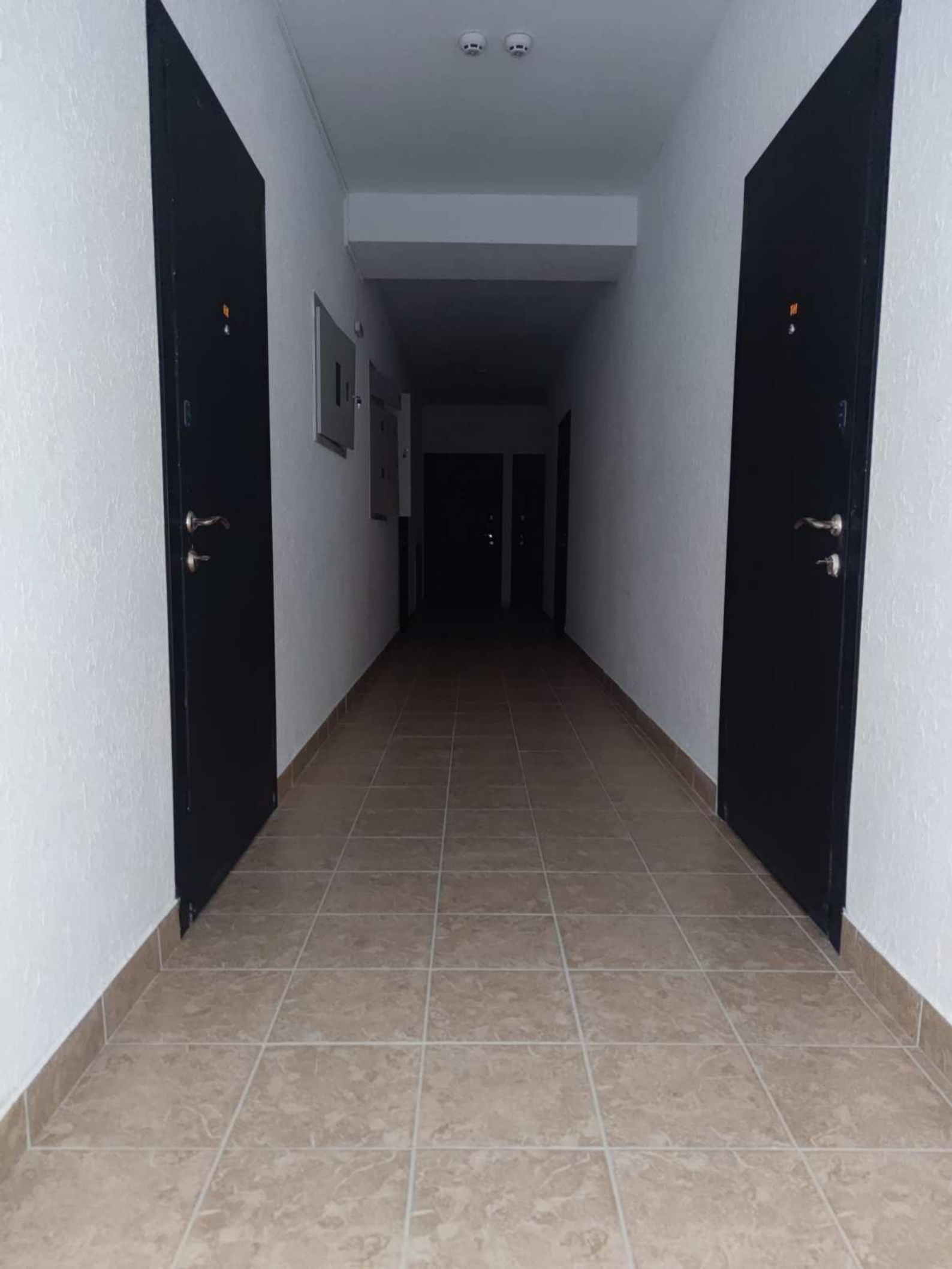




































НАЦИОНАЛЬНЫЙ КОМПЛЕКС
СТУДЕНТСКИЙ

СЛАВОНОВСКИЕ
МАШИНЫ И МЕХАНИЗМЫ





11

11

11

9 0

7 8

5 6

3 4

1 2

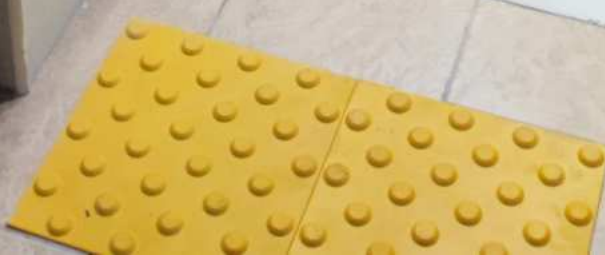
11

11

11

11







ERGARD
aser



Nitto

7	8	9	10
3	4	5	6
0	1	2	
⌂	3	⌂	
☎		☎	



aser
for CO2

Nitto



CO2 Laser











СИГНАЛИЗАТОР
ГАЗУ



ЛЕЛЕКА

МЕТАН
ОКИС ВУГЛЕЦЮ

⏻ CH, CO



























ЗАБІЖИТЕ
ОСВІТЛЕННЯ

Таблиця показань
№1
Дата: 12.12.2019
Час: 14:30

Таблиця показань
№2
Дата: 12.12.2019
Час: 14:30

Таблиця показань
№3
Дата: 12.12.2019
Час: 14:30

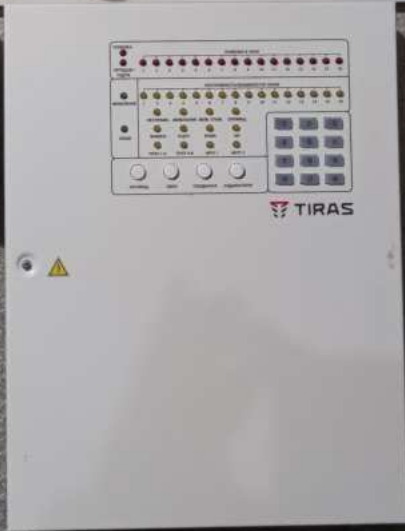








**АВАРІЙНЕ
ОСВІТЛЕННЯ**















CE 4180 JS19-Q7 UA UKRAINA 13

to: 404811	404811
18070003	000000
2023-07-16	000000
232510	972
7280424	2023

13104848113102037183711

024180 4467100, V810 42300000

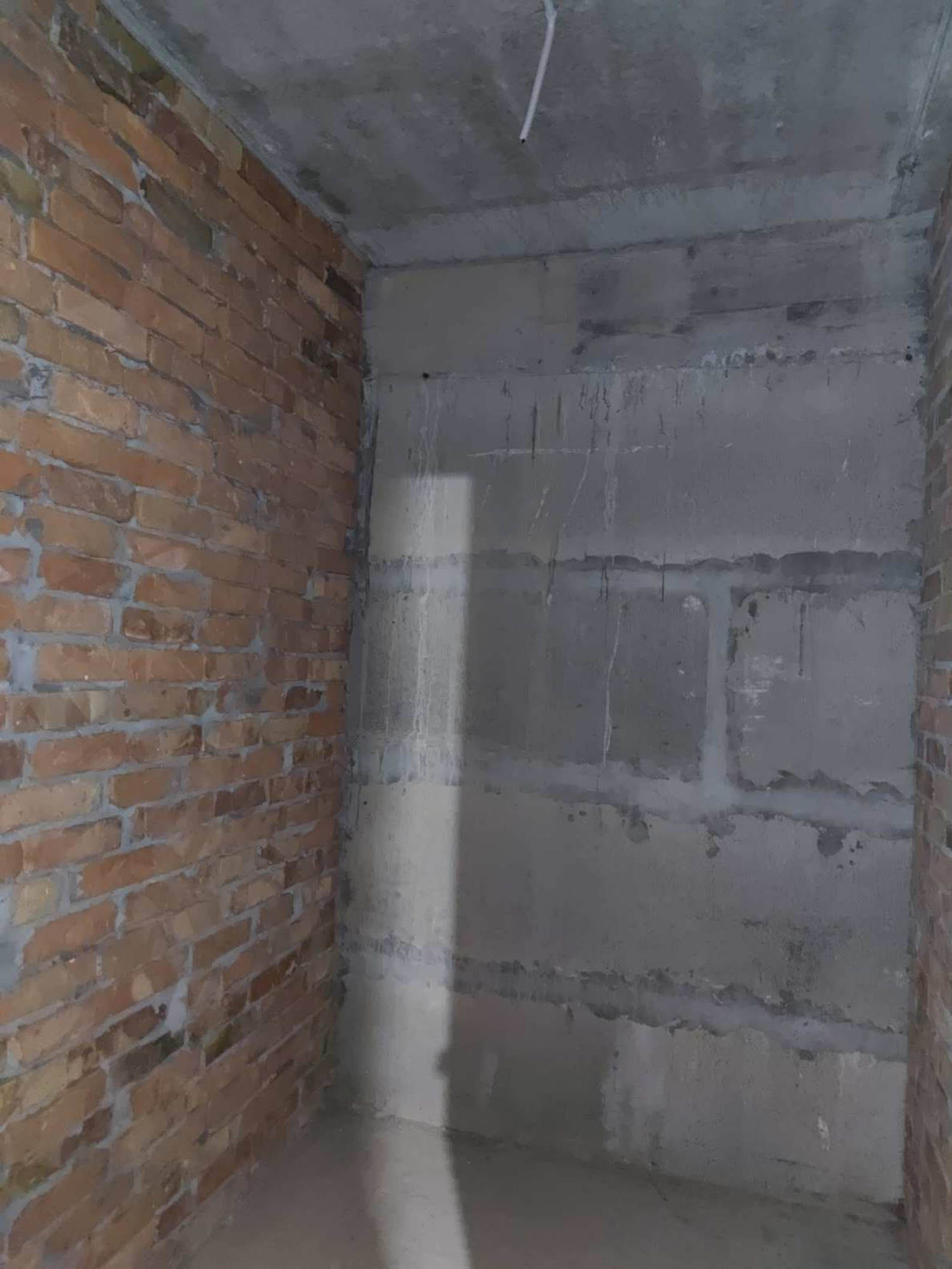
5906037901048100













ПОЖЕЖА

















СПИСОК ПОДЪЕМНИХ РАБОТ
7А3
ИНСТРУМЕНТЫ УЛ
12104







ВНИМАНИЕ
ГАЗ
EMERGENCY GAS
104







1010



















































СИГНАЛИЗАТОР
ЛЕЛЕКА
Д-СН-СД
ИЗГОТ. В КИЕВЕ











