



КВАРТИРИ
1-240











ЛІСОВА 3













The Novacel® Solution
for LASER Fiber & LASER CO₂

21	22	23	24	25
16	17	18	19	20
11	12	13	14	15
6	7	8	9	10
1	2	3	4	5
0	⏪	⏩	⏴	⏵

The Novacel® Solution
for LASER Fiber & LASER CO₂





Avacel® Solu
LASER Fiber & LASER

4151
58 0.70W







25 по верх



























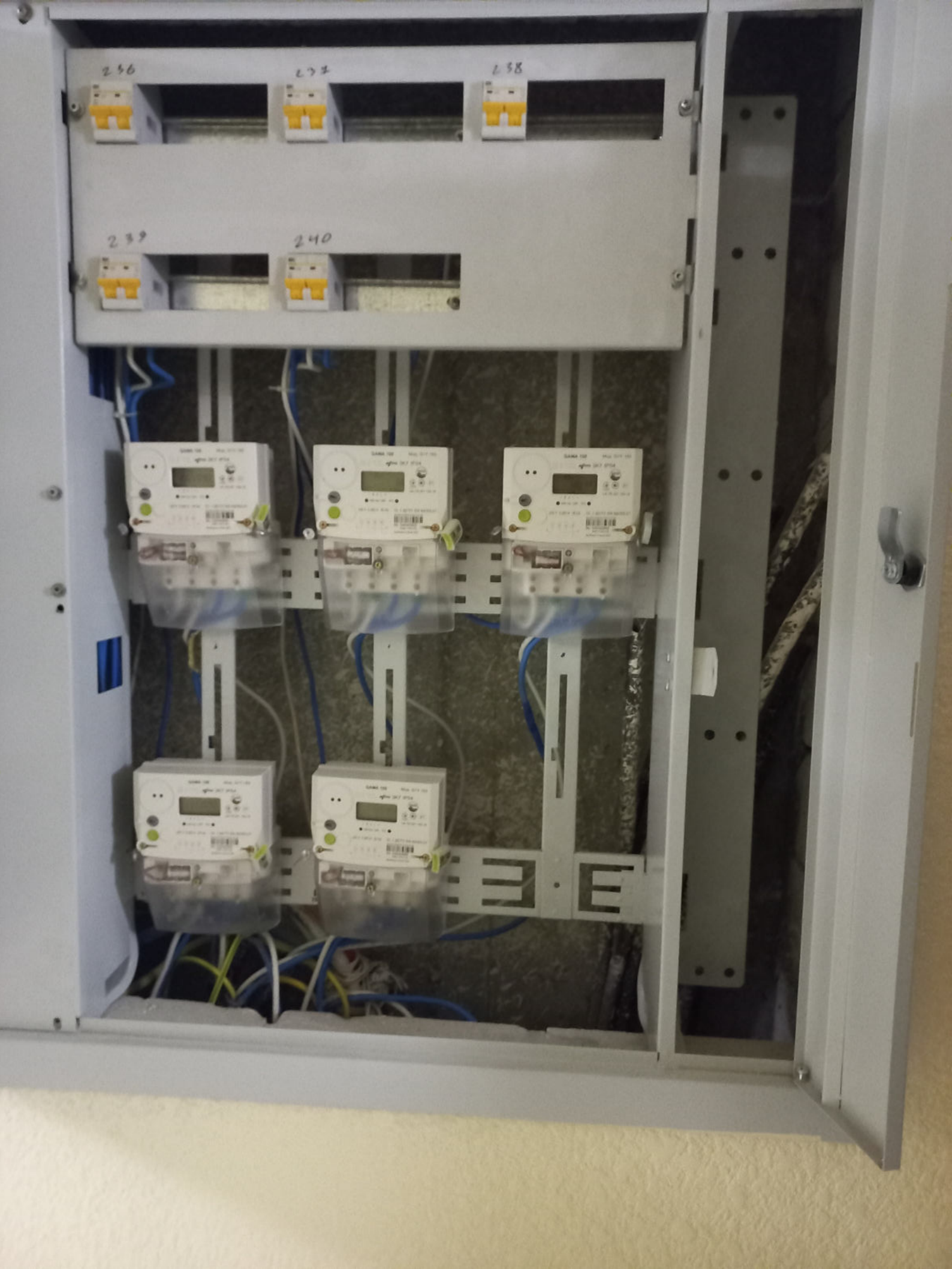
236

237

238

239

240





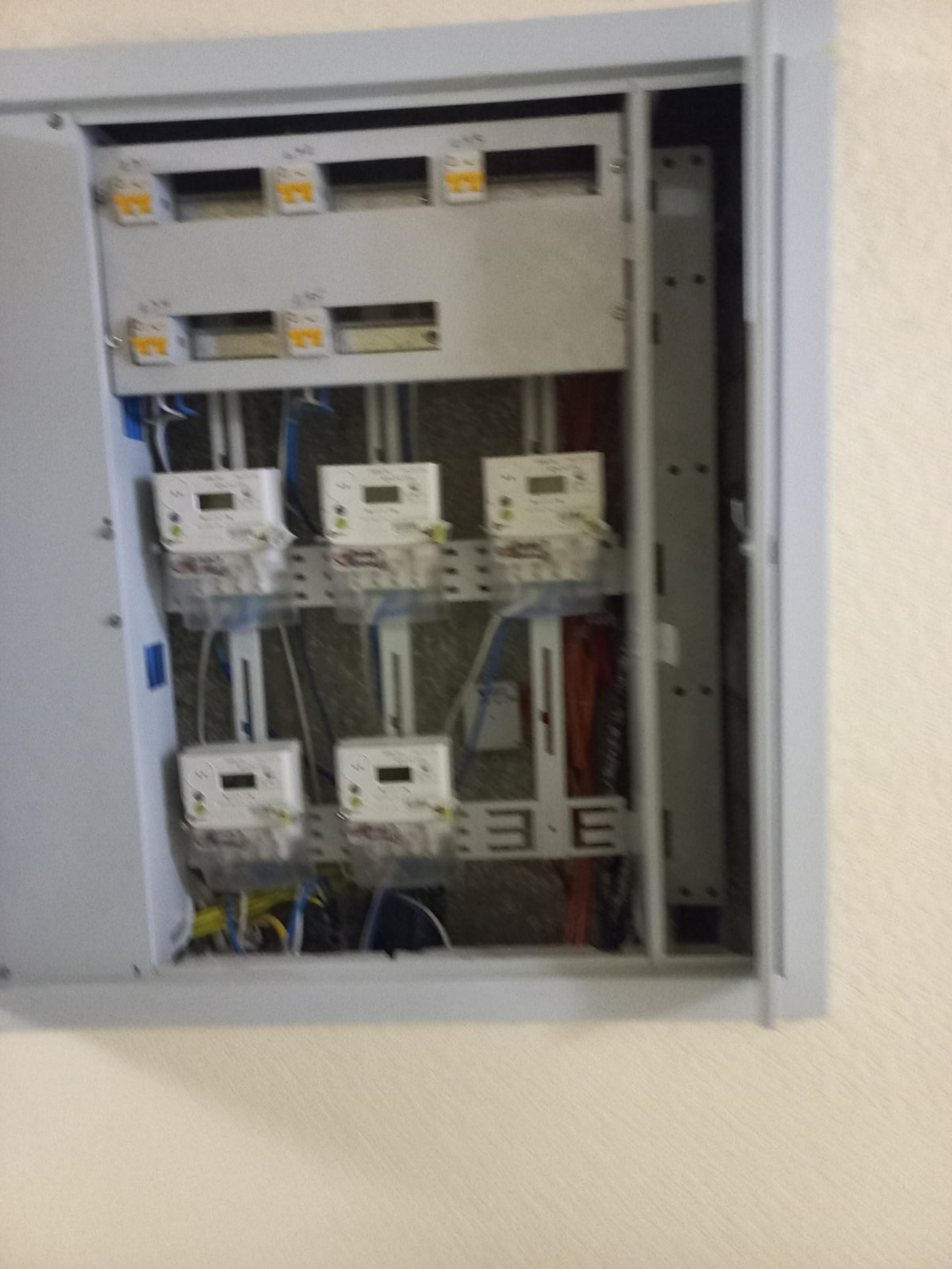


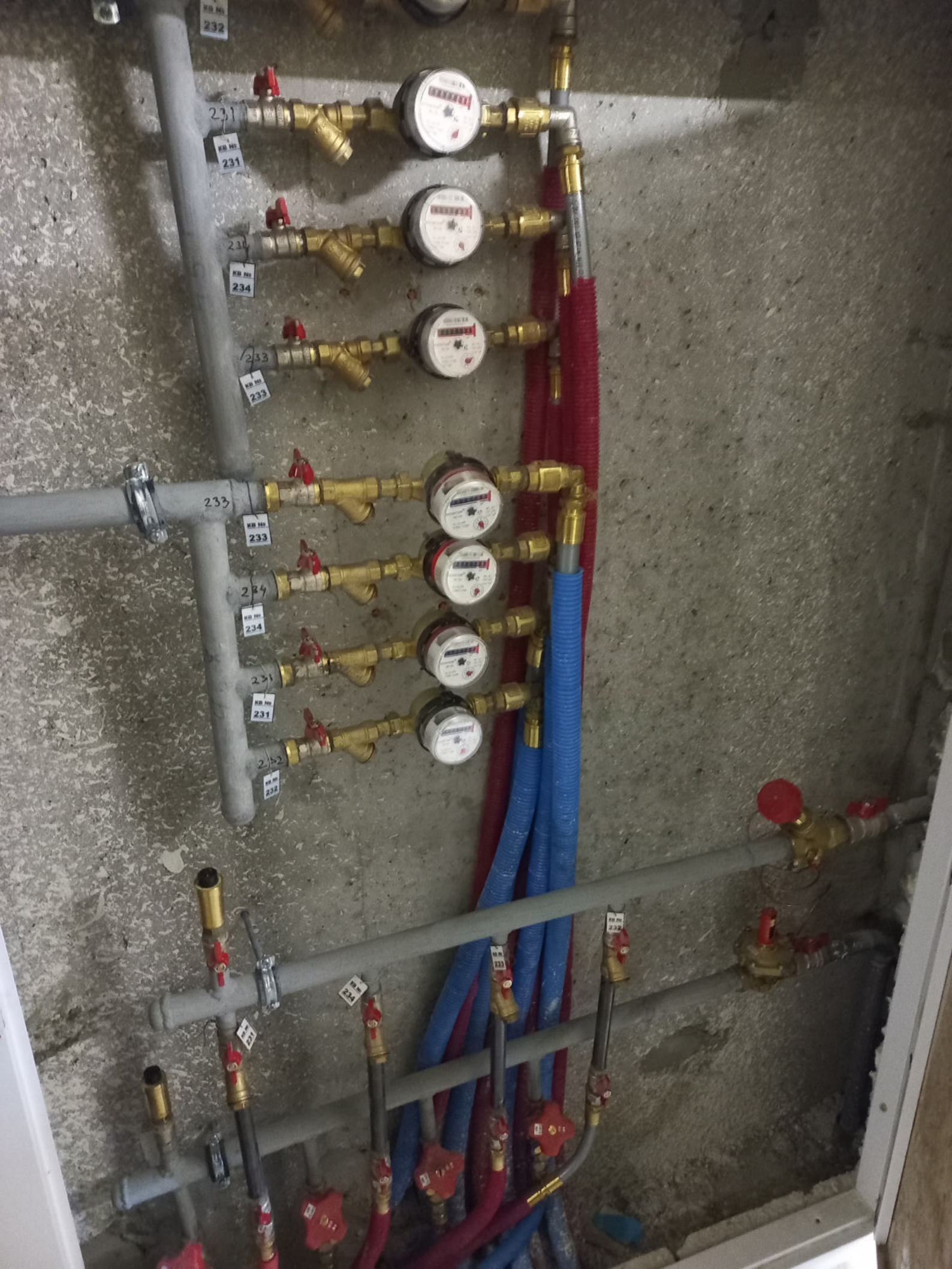












KB No
232

231

KB No
231

230

KB No
234

233

KB No
233

233

KB No
233

234

KB No
234

231

KB No
231

232

KB No
232

KB No
234

KB No
231

KB No
233





5







24 ПОВЕРХ
КВ №221-230



АТЛАНТ
БУДІВЕЛЬНА КОМПАНІЯ

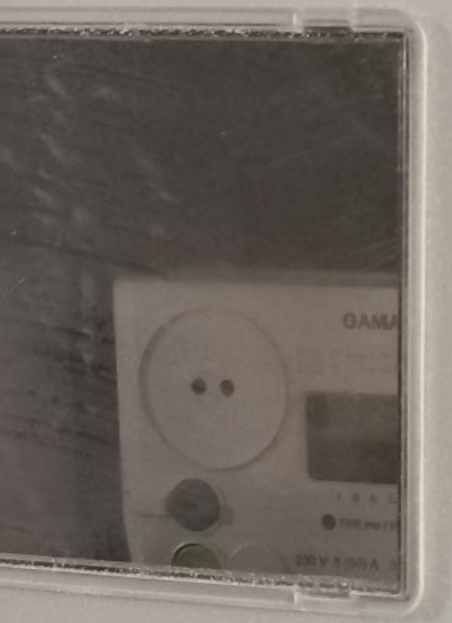




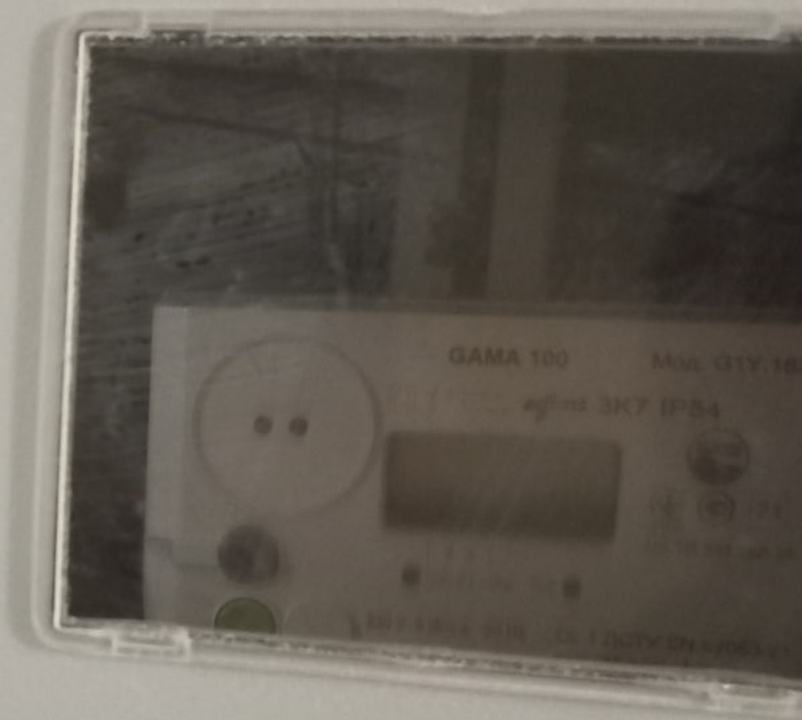








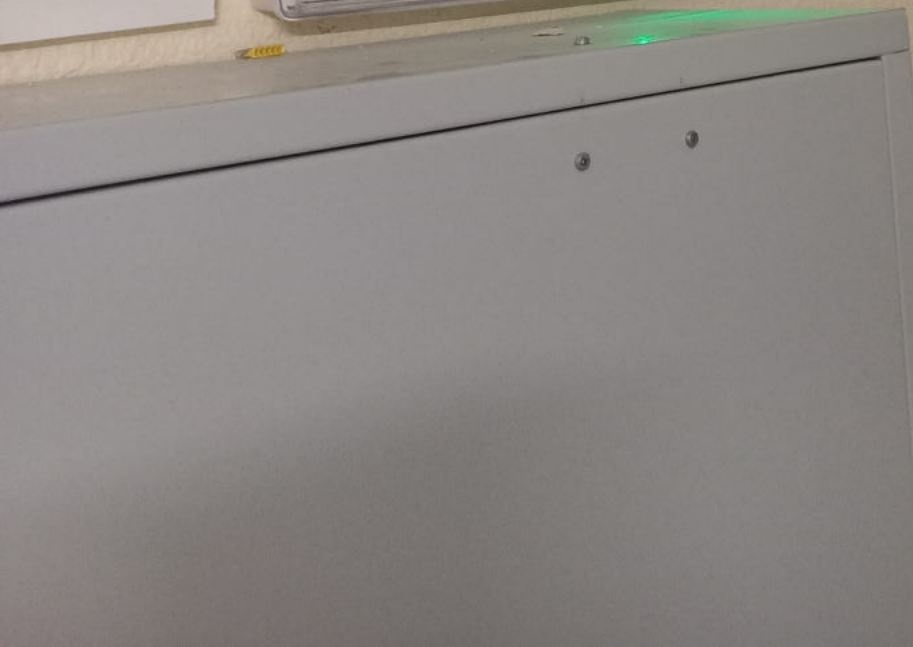
227



228













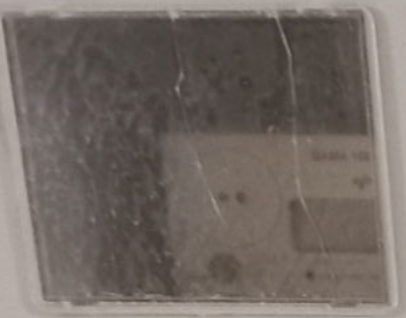












86



87



88



89



90



85

86

87

88

89

90

91











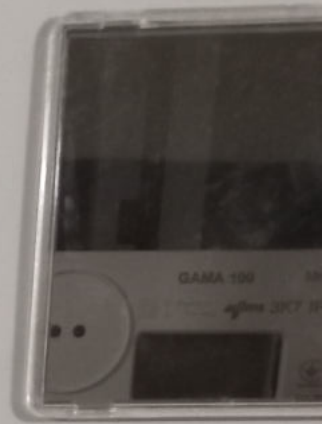


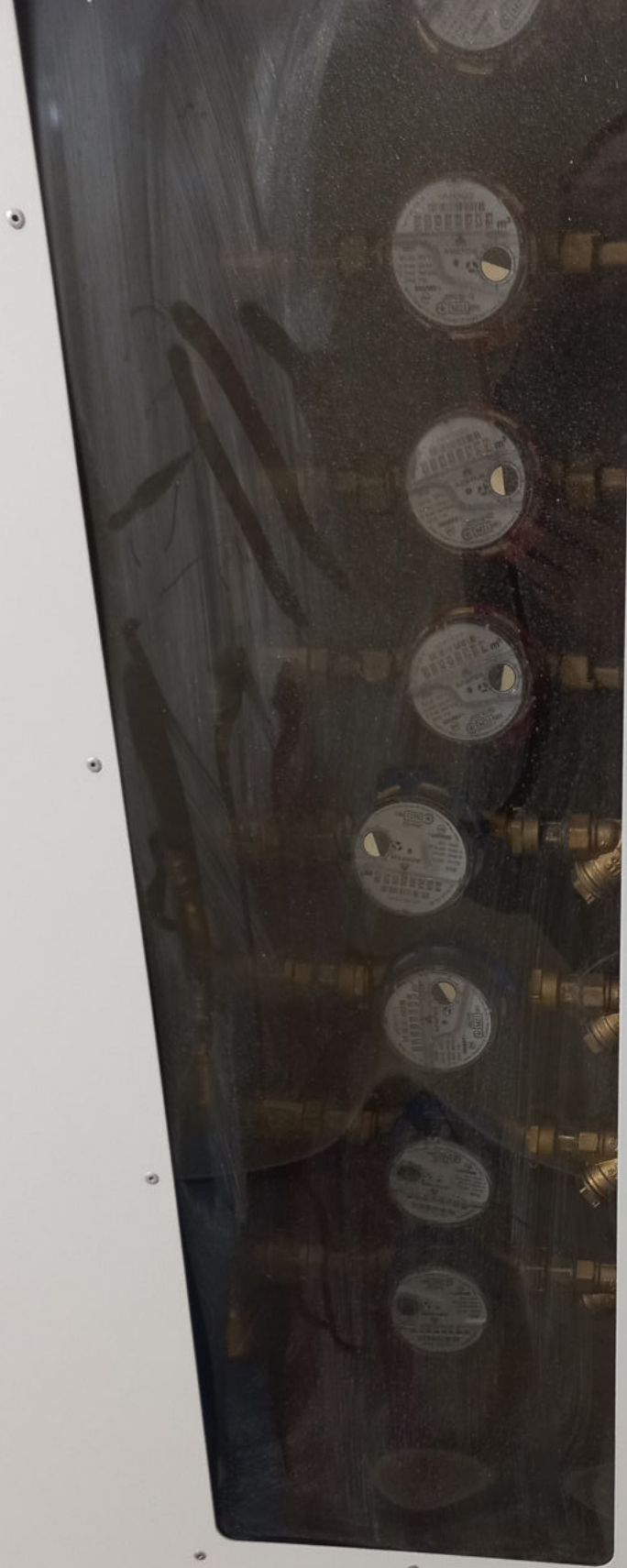




















1 поверх
Д. 1000











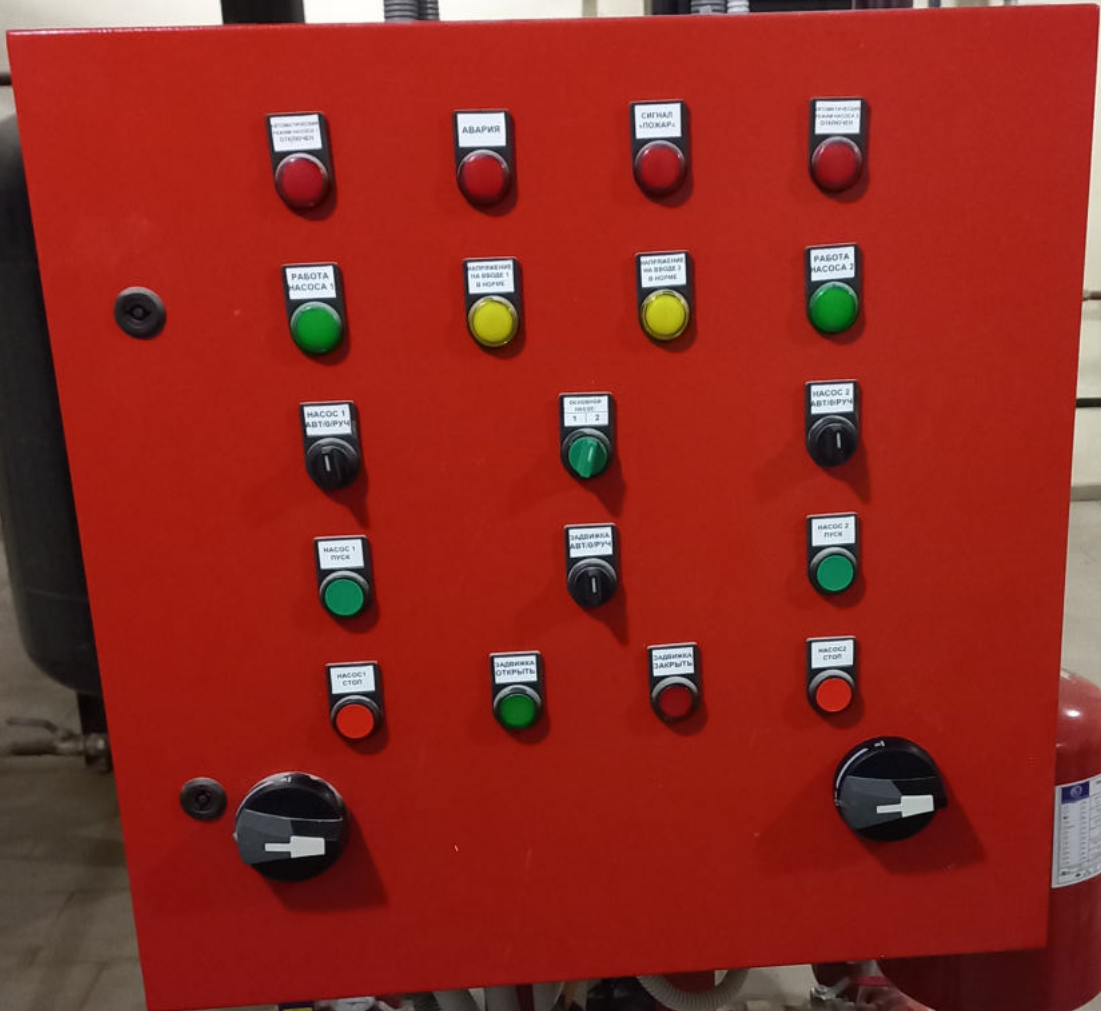


Гидроаккумулятор
BG2 - NAVI

Параметр	Значение
Объем	30 л
Максимальное рабочее давление	10 бар
Максимальное давление при 20°C	12 бар
Максимальное давление при 50°C	10 бар
Максимальное давление при 75°C	8 бар
Максимальное давление при 95°C	6 бар
Максимальное давление при 110°C	4 бар
Максимальное давление при 120°C	3 бар
Максимальное давление при 130°C	2 бар
Максимальное давление при 140°C	1 бар
Максимальное давление при 150°C	0,5 бар
Максимальное давление при 160°C	0,2 бар
Максимальное давление при 170°C	0,1 бар
Максимальное давление при 180°C	0,05 бар
Максимальное давление при 190°C	0,02 бар
Максимальное давление при 200°C	0,01 бар

CE







hydro

hydro

OK



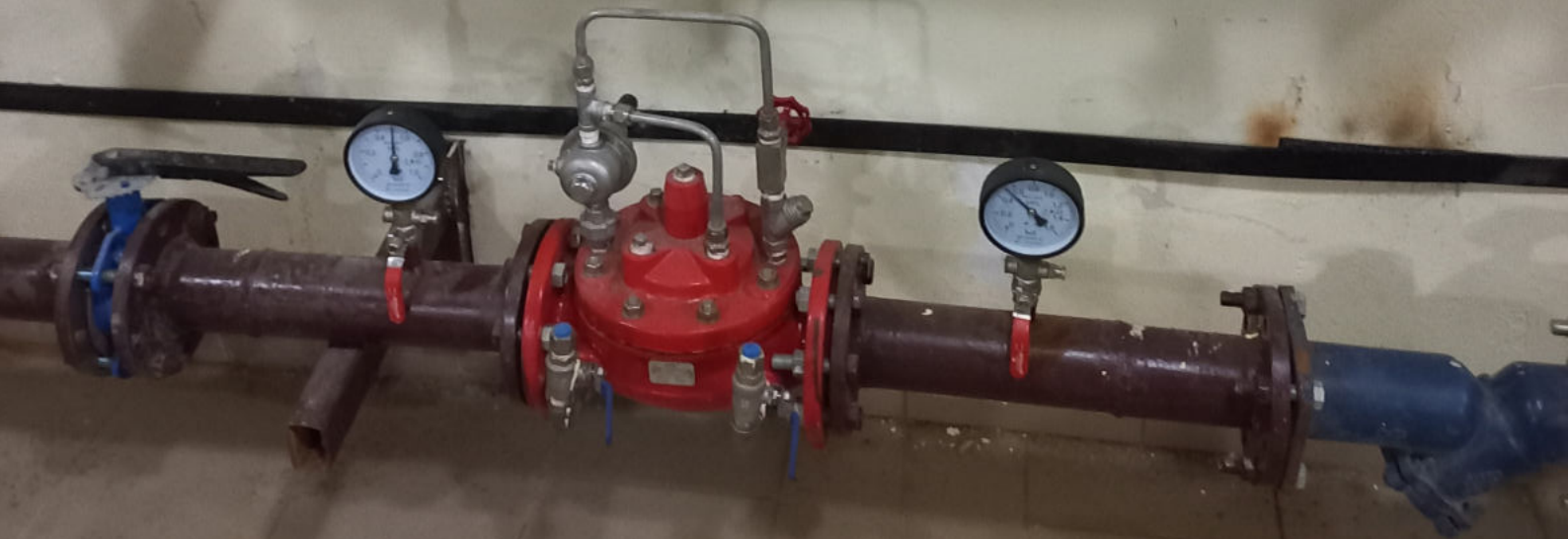
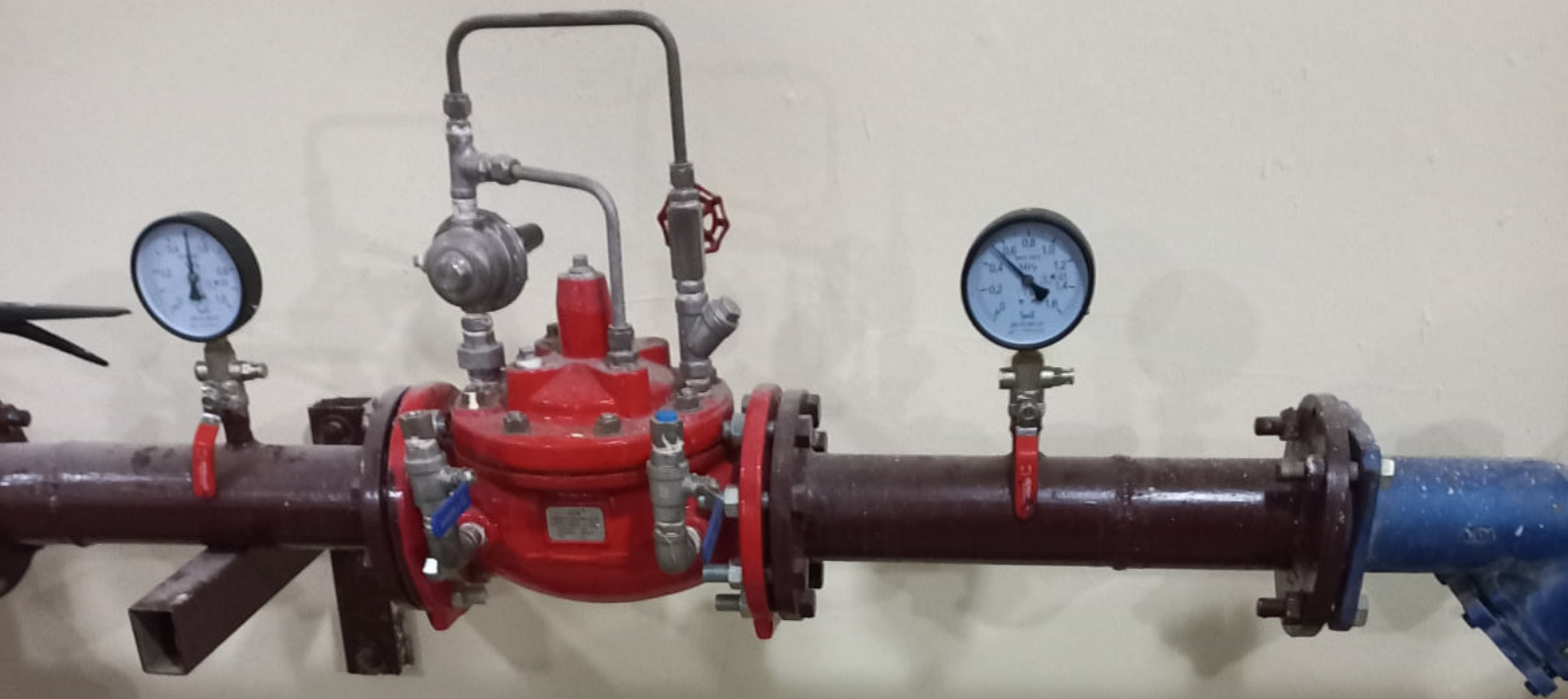
Vespress

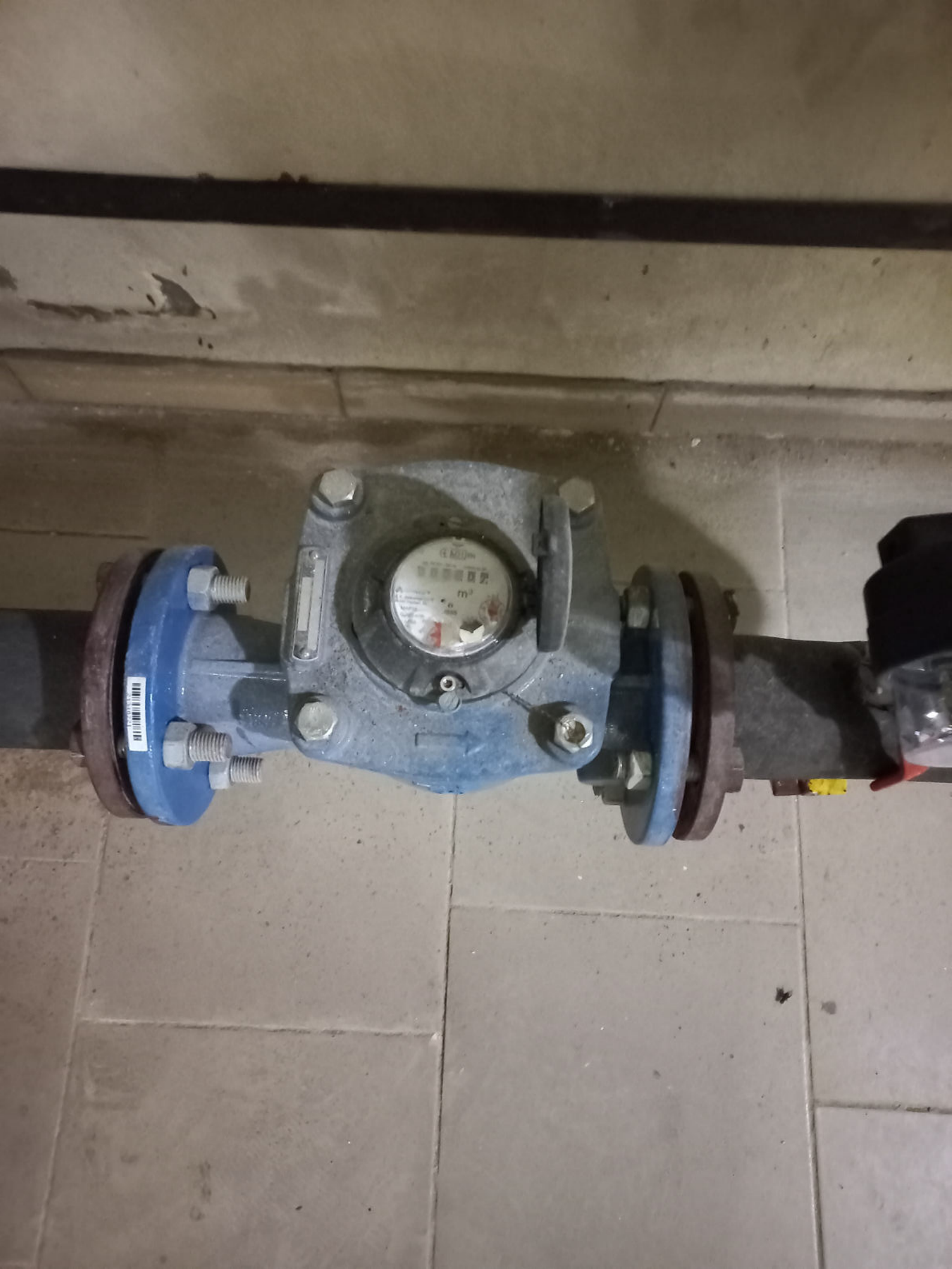
Vespress



PULL TO
FIRE















ГВП I зона

ШАКА КЕРУВАННЯ СИСТЕМОЮ ГВП



АВАРІЯ



ПОСОТА НАСОС
В РАЙОНІ РЕГІСТРА
НАСОС 1 НАСОС 2



РЕЖИМ РАБОТИ
РУЧНИЙ/АВТОМАТИЧНИЙ



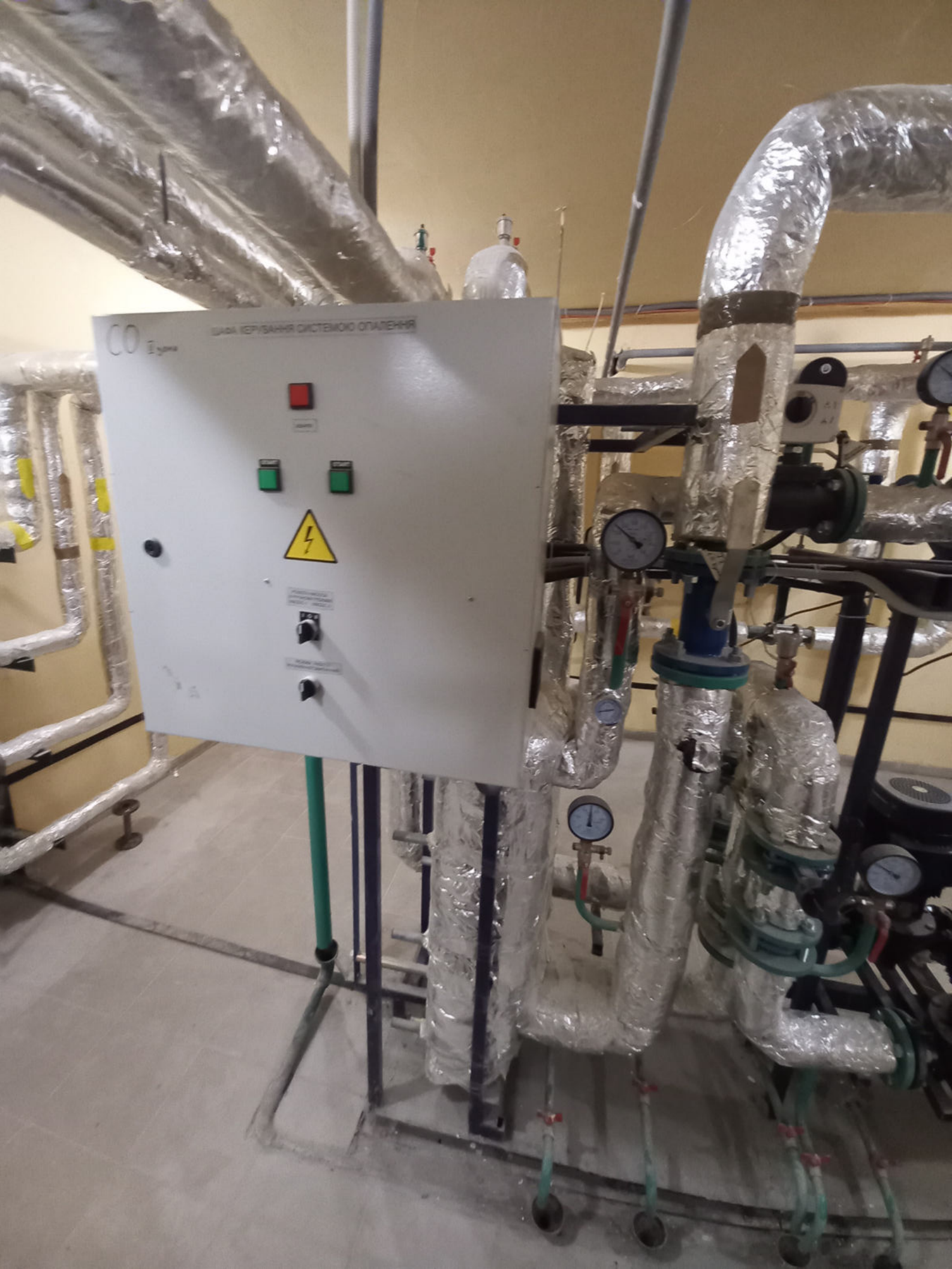












00

Эксплуатация

БЛОК УПРАВЛЕНИЯ СИСТЕМОЙ ОПАЛЕНИЯ



ВНИМАНИЕ!
ПРЕДУПРЕЖДЕНИЕ
ОПАСНОСТЬ ЭЛЕКТРИЧЕСКОГО ТОКА



ВНИМАНИЕ!
ПРЕДУПРЕЖДЕНИЕ
ОПАСНОСТЬ ЭЛЕКТРИЧЕСКОГО ТОКА

