



ВХОД В ПОДЪЕЗД  
ПОСРЕДСТВОМ КОДИРОВАННОЙ КАРТЫ

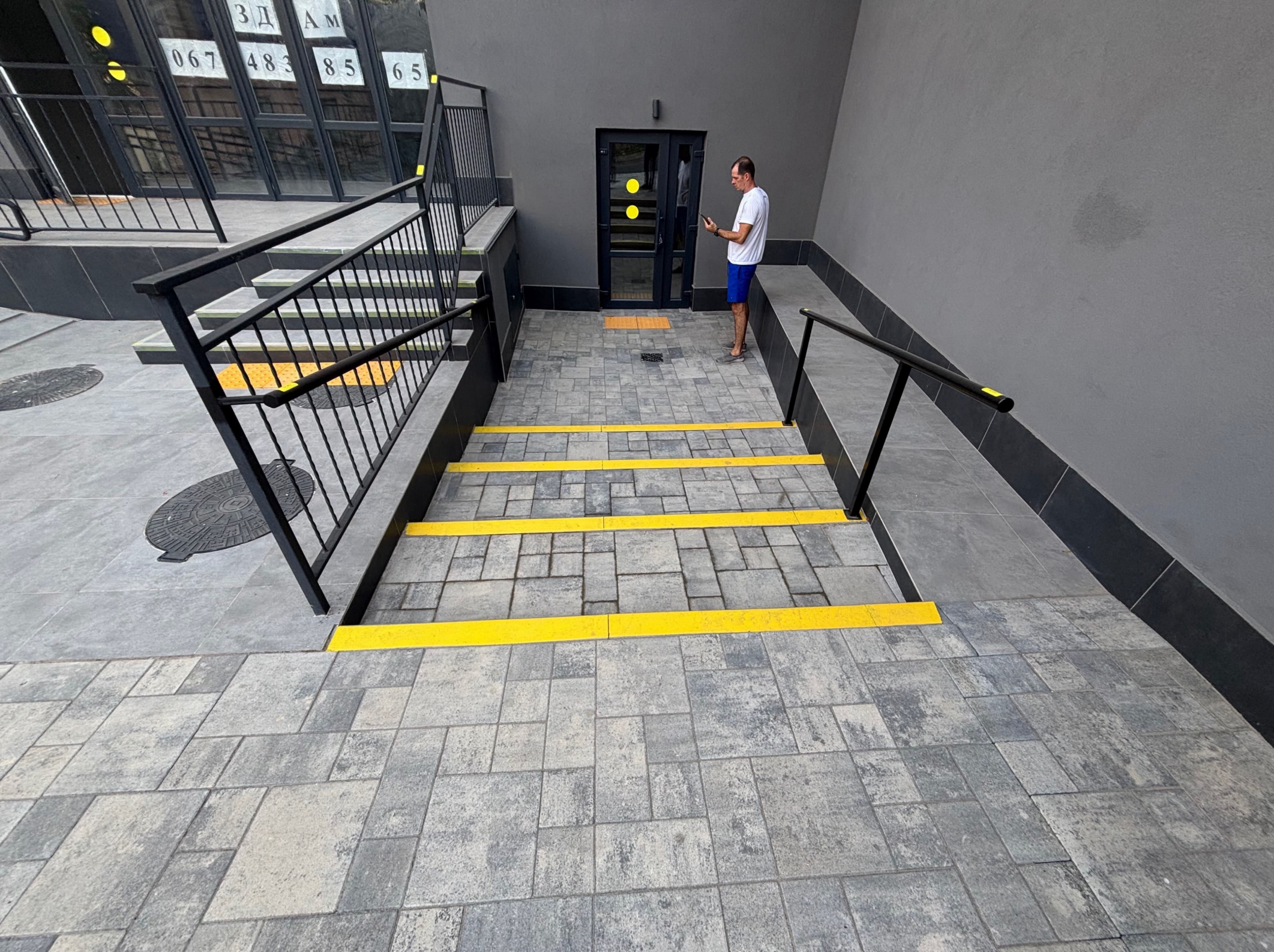
ВХОД В ПОДЪЕЗД  
ПОСРЕДСТВОМ КОДИРОВАННОЙ КАРТЫ











3 Д А М  
067 483 85 65









1 СЕКЦІЯ





1 СЕКЦИЈА

1012



1 СЕКЦІЯ

ВХІД







Консьерж:  
050-312-9065

ДО ВИХОДУ



1







110

110

111



ВИХІД

16





15





14



12





12







ВИХІД

12













5









МАЙСТЕР

**RS** +38 (0)73 002-32-44  
rs@rs-group.com.ua



Шановні мешканці!  
Принесемо вибачення за тимчасові  
незручності пов'язані з проведенням  
ремонтних робіт у вашому будинку.



38 (073) 002-33-44  
rolln-group.com.ua



вибачення за тимчасові  
і поїздки з проведенням  
робіт у вашому будинку.





ВХОДУ



ВХОДУ



ДО ВИХОДУ

1

СХОДОВА  
КЛІТИНА

Сходи вихідні 21.04.21

1 ПОВЕРХ



2 СЕКЦІЯ

ВХІД

ВХІД

1 ПОС





# ІНФОРМАЦІЯ

Найближче бомбоукристя  
знаходиться за адресою:  
Полтавська 28, Мінська 28

ІНФОРМАЦІЯ ПРО ПОСЛУГИ ЗАКОННОЇ СЛУЖБИ ПОСРЕДСТВАМИ ТЕЛЕФОННОЇ ЛІНІЇ  
ІНФОРМАЦІЯ ПРО ПОСЛУГИ ЗАКОННОЇ СЛУЖБИ ПОСРЕДСТВАМИ ТЕЛЕФОННОЇ ЛІНІЇ

Графік роботи прийомної лінії

Понеділок	13:00-17:00
Середа	09:00-13:00
Четвер	09:00-17:00

Телефон: 027-261-8022  
Факс: 027-261-8020

АД  
ІНФОРМАЦІЯ ПРО ПОСЛУГИ ЗАКОННОЇ СЛУЖБИ ПОСРЕДСТВАМИ ТЕЛЕФОННОЇ ЛІНІЇ







ВИХІД





98-K51-20-01/22-1.0

2-24  
16-11  
FIRE ALARM PULL STATION





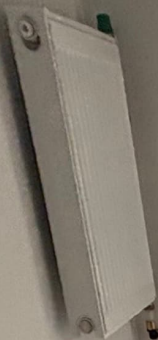
16



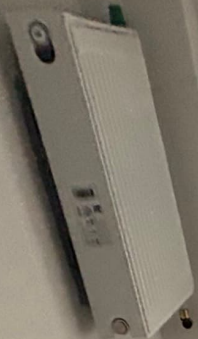
15



14



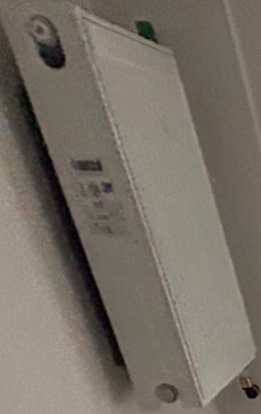
13



12



11

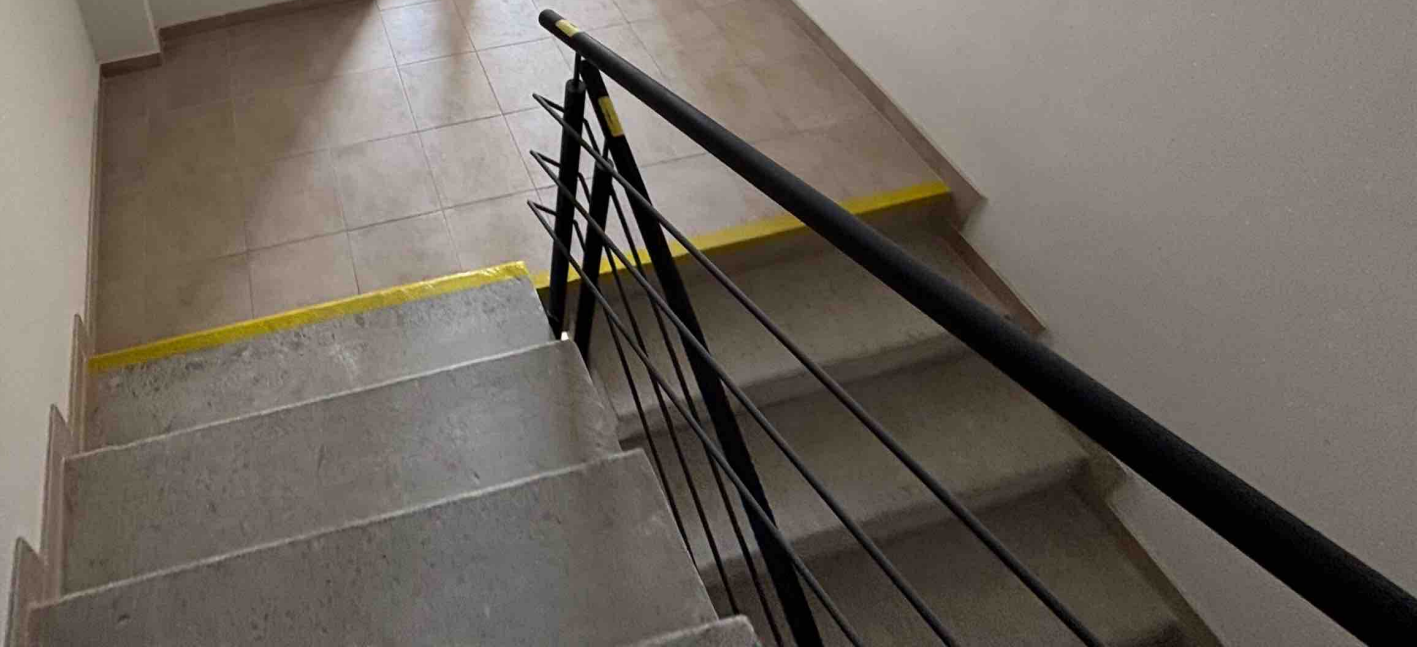






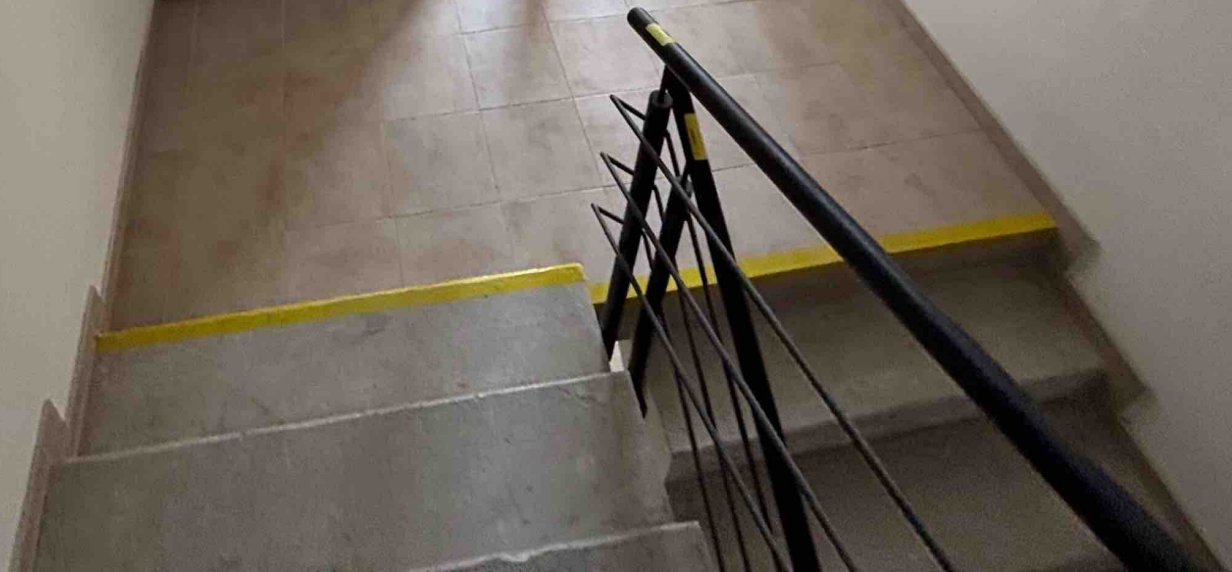
ВИХІД

7





5





5





3





1

ДО

КАНИОН

КАНИОН





Телефон по  
номеру  
указанному  
на двери

**ПАРКІНГ**

СХОДИЩІ

- 3 ПОВЕРХ

107

3













З Д

0 6 7

4 8 3

А

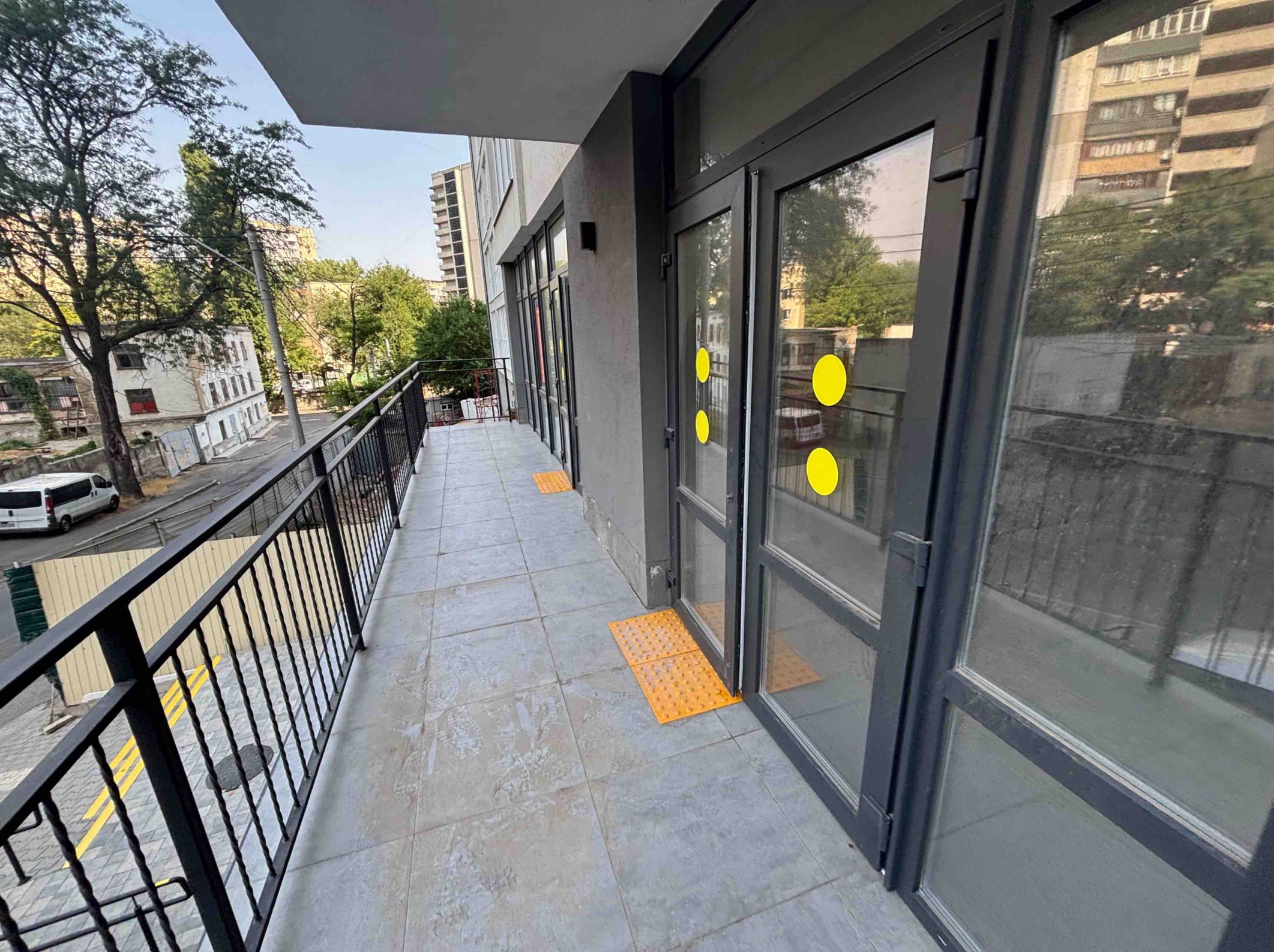
8







104











ВИХІД





Small blue and white label or device at the top of the cabinet.

708222

Fire extinguisher label with text and symbols.













