





ВХІД

4 СЕКЦІЯ

A08 ЖИТЛОВИЙ  
КОМПЛЕКС



АО



ВИХІД



ДО ВИХОДУ



**1 ПОВЕРХ**  
1st floor

ЛИФТ





ЛИФТ

ЛИФТ

ВИХІД

ДО ВИХОДУ

ВИХІД

ВІСІВКА  
ОТВЕРТІЙ  
№ 100... 2004  
...  
...  
...  
...  
...



1 ПОВЕРХ









КВАРЕЛЬ"  
2  
РИАЛАМИ



НАТНІ  
2-3 КІМНАТНІ  
КВАРТИРИ  
ДО 4,5 МІС

МІС  
0800 331 920  
331 910

The Novator  
for LASER Fiber s

OTIS

16 17 15  
13 14 12  
10 11 9  
7 8 6  
4 5 3  
1 2 1

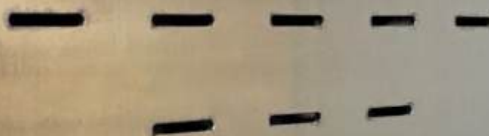
OTIS SOLUTION  
LASER CO.

OTIS SOLUTION  
LASER CO.

OTIS SOLUTION  
LASER CO.

The Nov  
for LASER FILM

**OTIS**



1000



13

2022

D2NB7033

The  
for LA

CO  
W



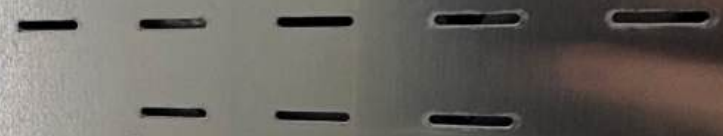


OTIS

02 430 8 ↑↑  
2022  
02MB7035



OTIS



kg 630

8 

2022

D2NB7035













16







ВИХІД





682

16





13 ПОБЕДА





















679

681

682

684

2

1

5

4

3





















682



683



684



678

679

680

681



682

683

684

688

689

690

This section contains three distinct electrical components. On the left, a pair of red terminal blocks is labeled '688'. In the center, another pair of red terminal blocks is labeled '689'. On the right, a white circular component with a red switch is labeled '690'. The components are mounted on a grey metal panel with a perforated top edge.

This section features three electrical meters or relays mounted side-by-side. Each unit has a small digital display and various control buttons. They are housed in a grey metal enclosure with a clear viewing window.

685

686

687

This section features three electrical meters or relays mounted side-by-side, similar to the ones in the middle section. They are housed in a grey metal enclosure with a clear viewing window.

688

689

690



**ВИХІД**





15





13









12 КОМПА

12 ПОВЕРХ

Д/1 - КР/14



632



ВИХІД



ВИХІД









633

634

635

636

637

638

632

634

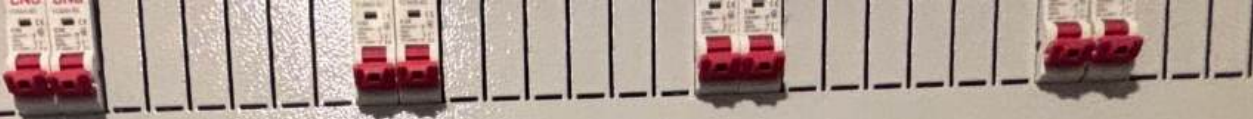
636

632

634

636

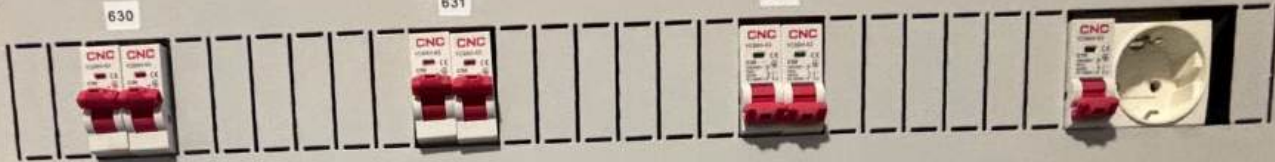




630

631

632



626

627

628

629



630

631

632



# ШАФА КЕРУВАННЯ СДТ 3

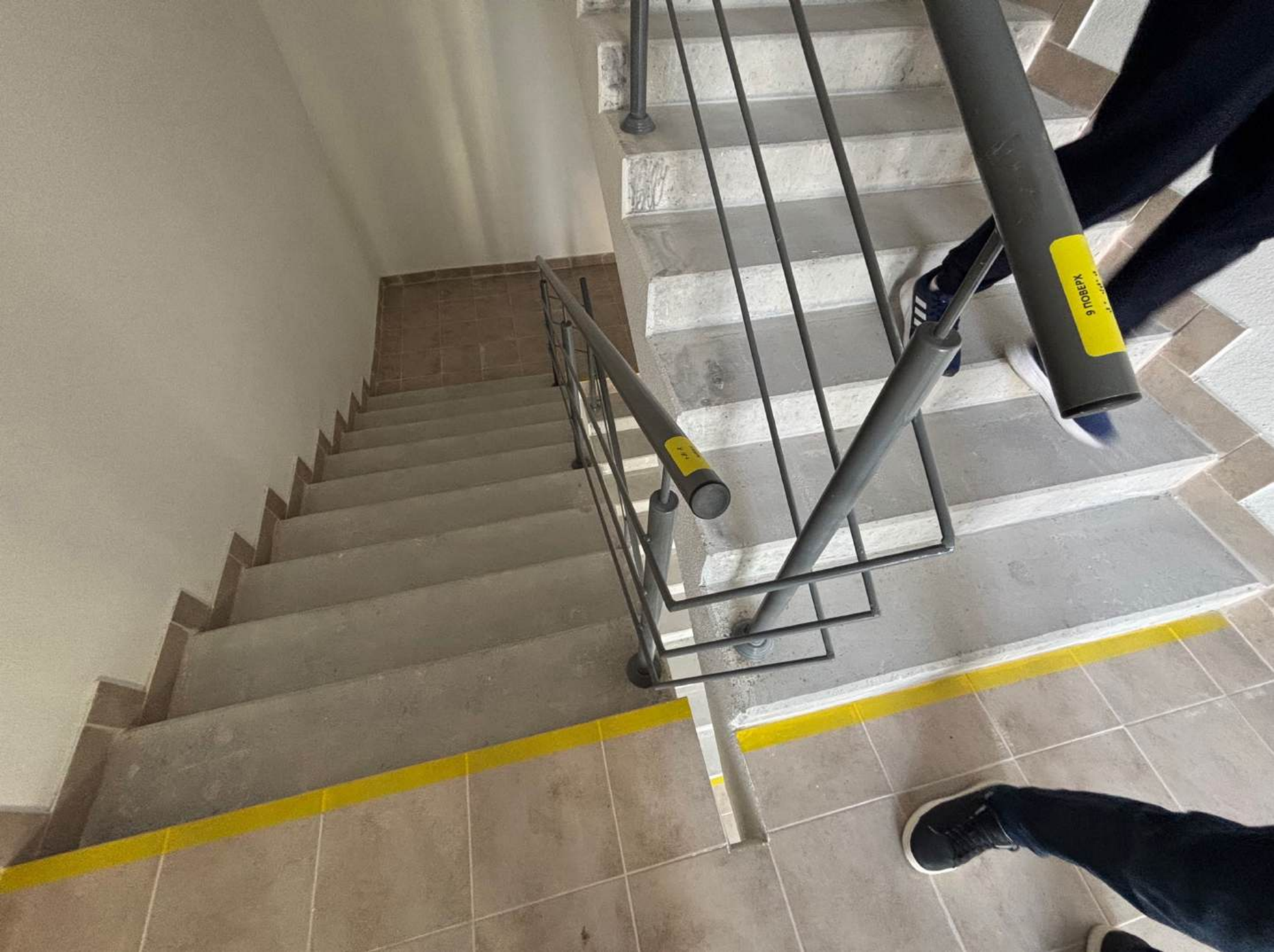
ЖИВЛЕННЯ ШАВИ  
АВТОМАТИКА ВКЛ. ВИКЛ.  
АВТОМАТИЧНИЙ ПУСК ВИДОТТОРНІ  
ПОСЕРЕЖА

ВД-5	ПД-9	ПД-11
ЖИВЛЕННЯ	ЖИВЛЕННЯ	ЖИВЛЕННЯ
ПРАЦЮЄ	ПРАЦЮЄ	ПРАЦЮЄ
ПУСК	ПУСК	ПУСК
СТОП	СТОП	СТОП









9 ГОБЕР





ВИХІД







587



































ВИХІД



5







ВИХІД







5 ПОБЕД

5

5 ПОВЕРХ











546 544 543 542 541 540 547

12 11 10 9 8 7 6 5



1000000

536

535

539

538

537

2

1

5

4

3



ВИХІД



2





ВИХІД





2 ПОВЕРХ

21-02-4









FOR REVERSE FLOW  
FOR REVERSE FLOW

S G Y

100













ВИХІД



ВИХІД



















СХОДОВА  
КЛІТИНА

↑  
ВИХІД

ДО ВИХОДУ

ЗЕ ПРІЗІ ВОО НЕ+



ДО ВИХОДУ

СХОДОВА  
КЛІТИНА





ВИХІД



ДО ВИХОДУ



↑  
ВИХІД



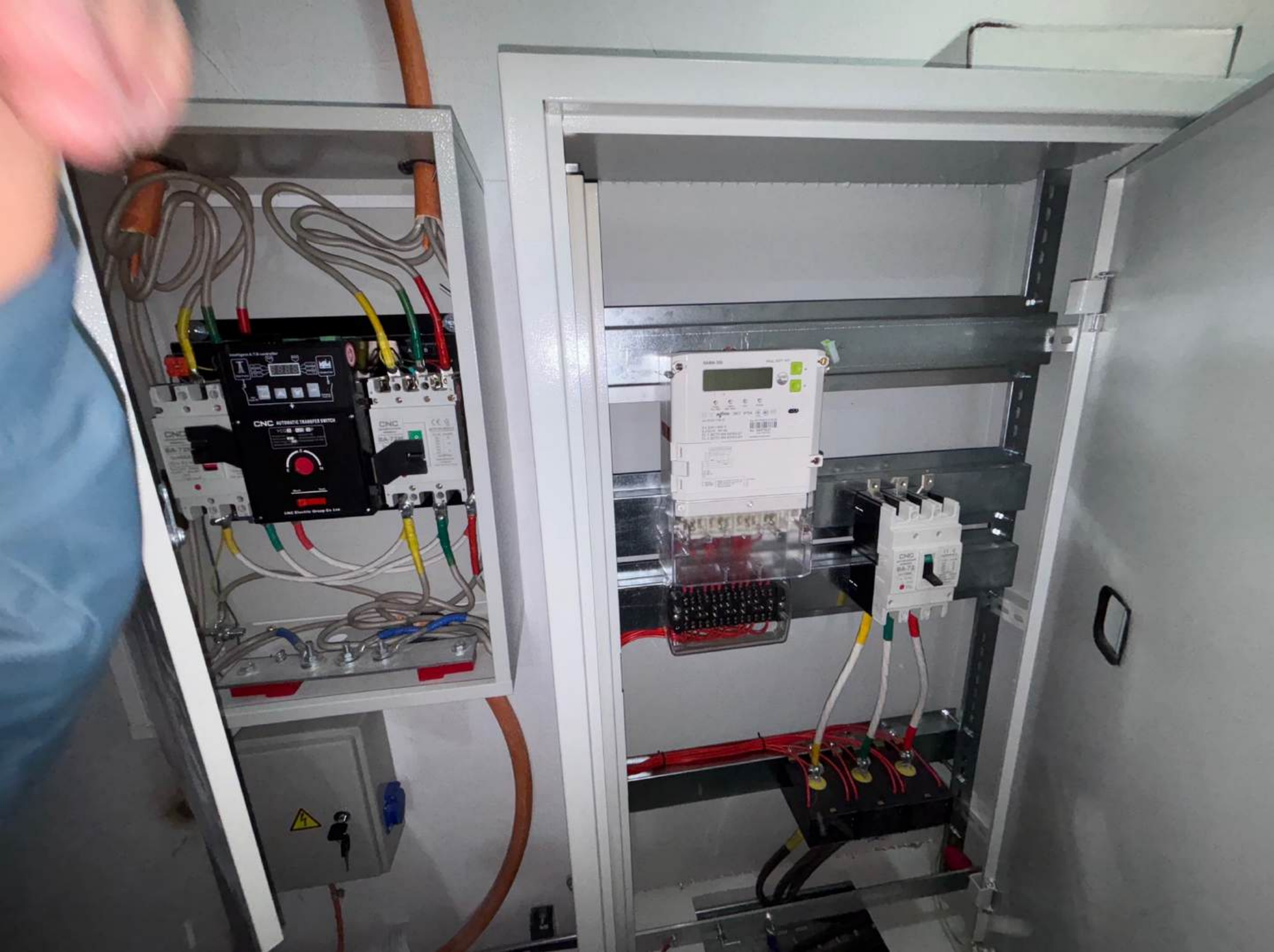




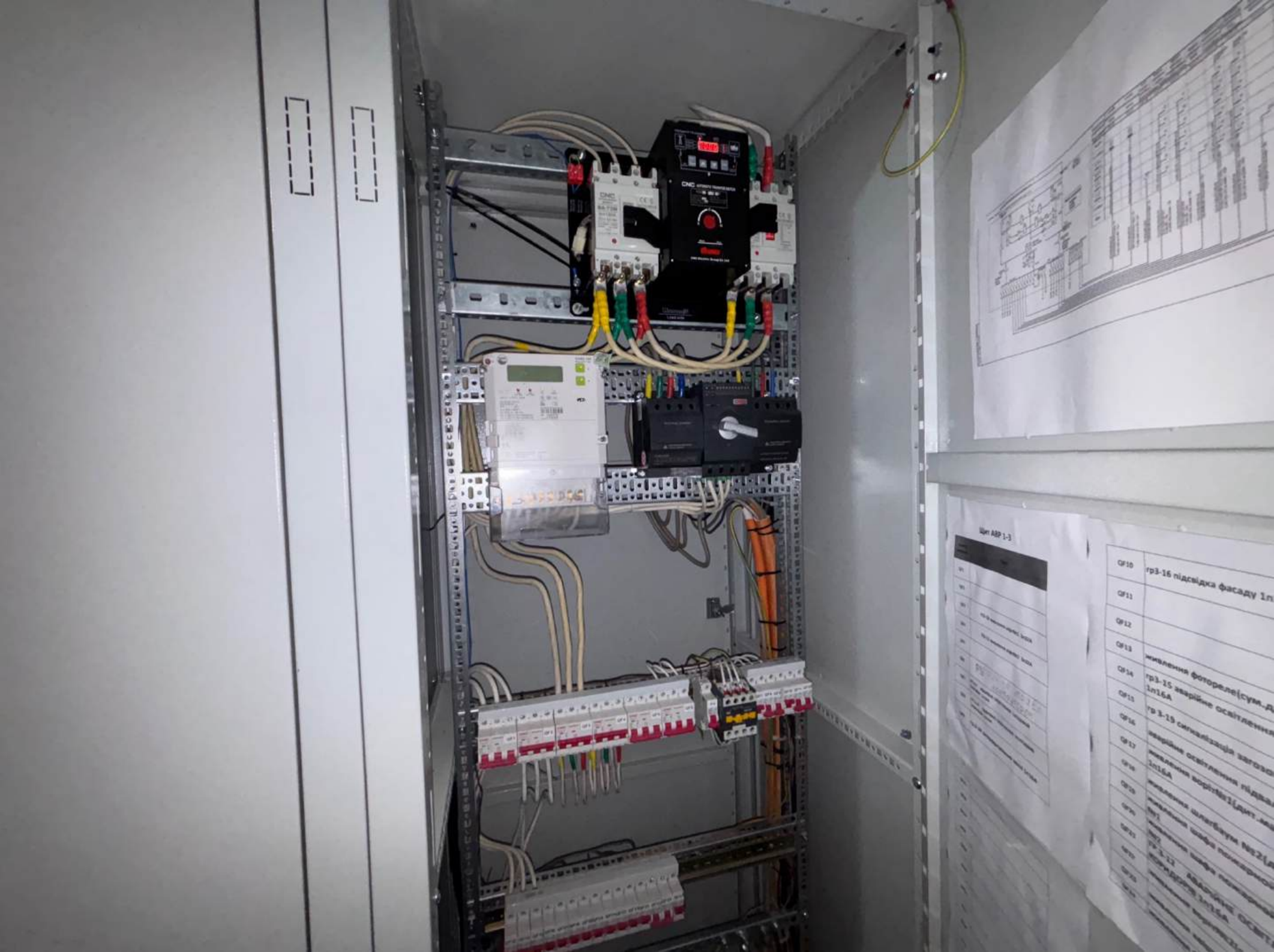
ЕЛЕКТРОЩИТОВА ⚡







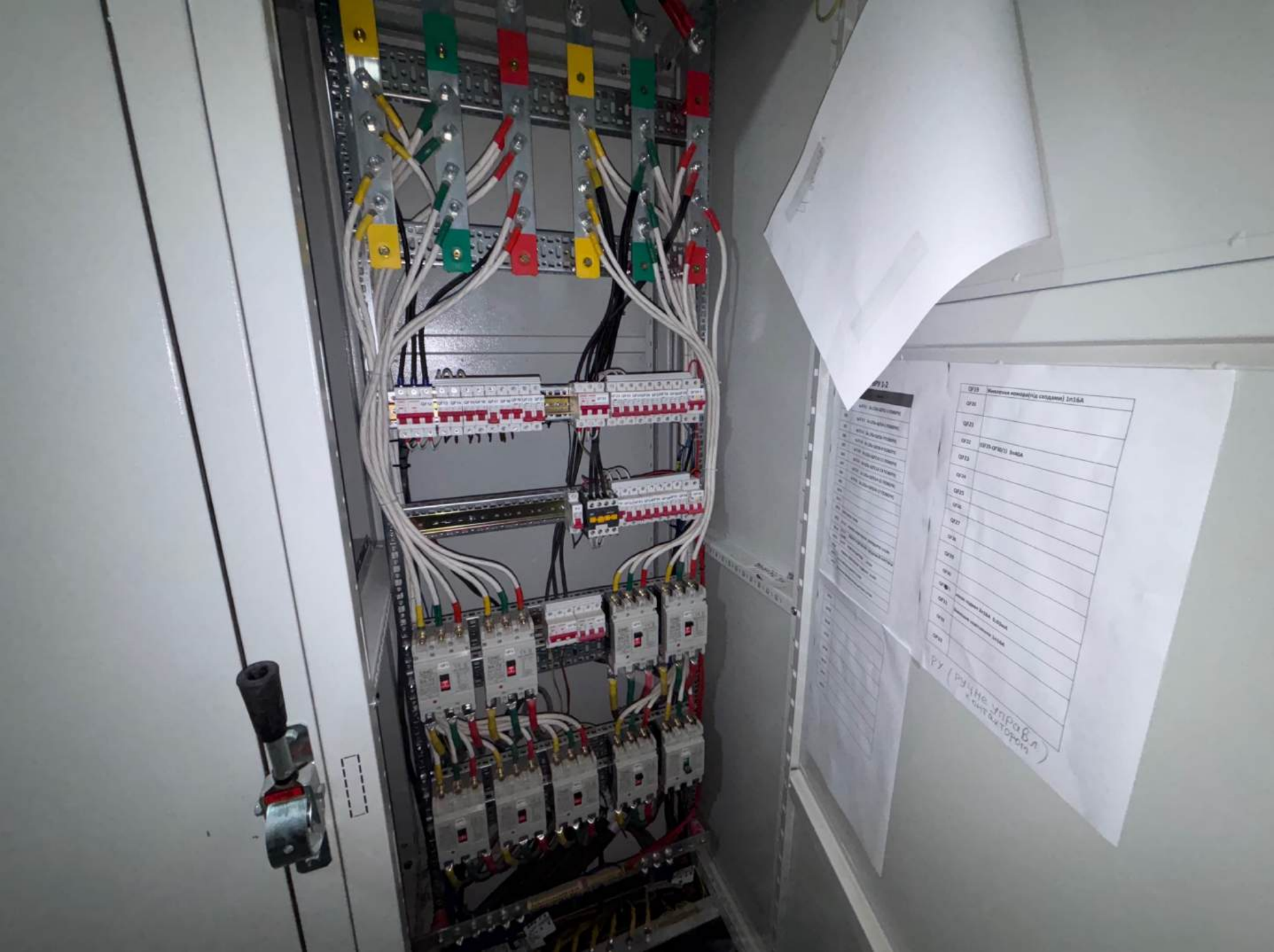




Щит АБР 1-3

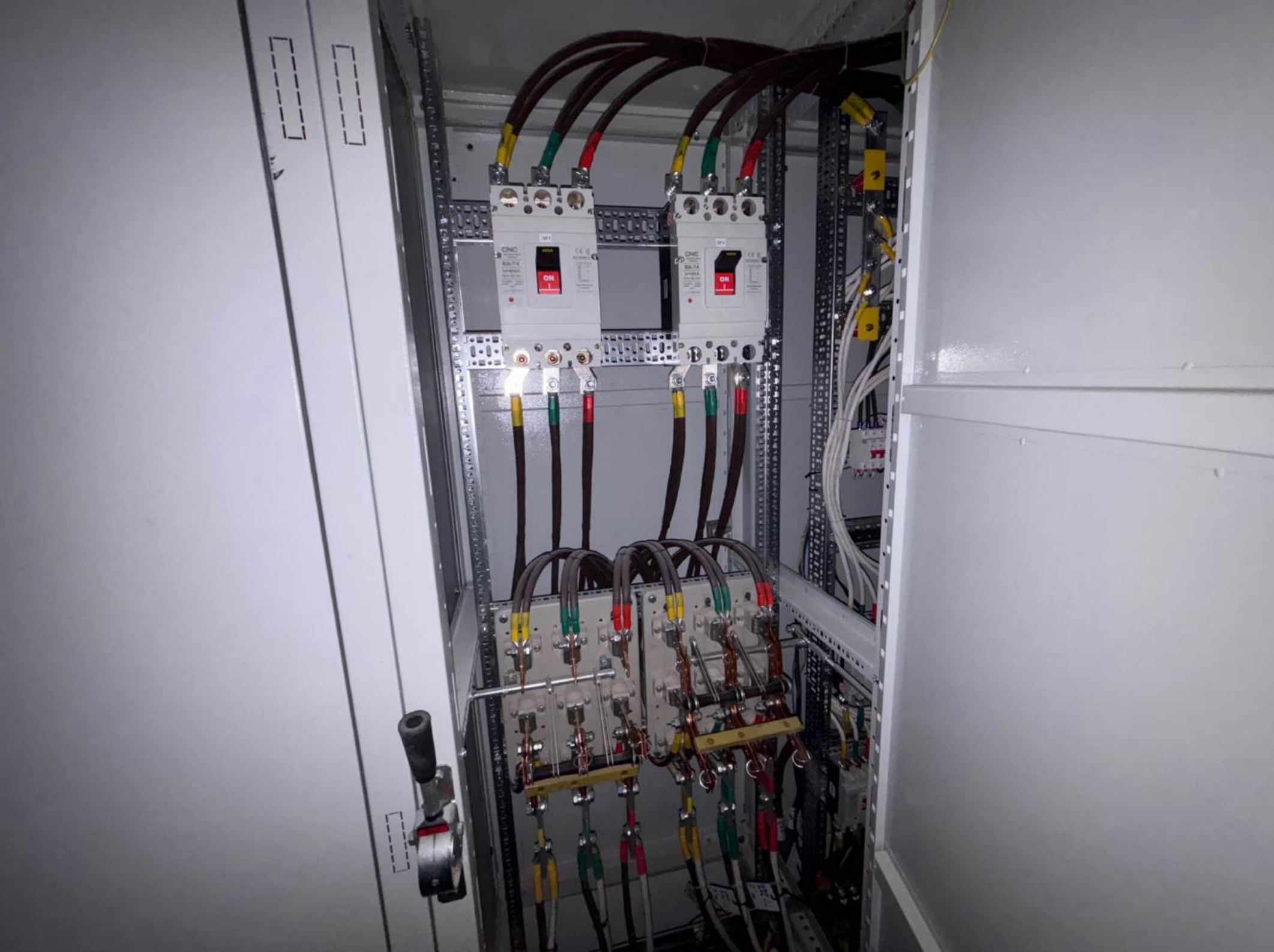
№	Назва
1	...
2	...
3	...
4	...
5	...
6	...
7	...
8	...
9	...
10	...
11	...
12	...
13	...
14	...
15	...
16	...
17	...
18	...
19	...
20	...
21	...
22	...
23	...
24	...
25	...
26	...
27	...
28	...
29	...
30	...

CP10	гр3-16 підсвідка фасаду 1л
CP11	
CP12	
CP13	живлення фотореле(сум.д
CP14	гр3-15 аварійне освітлення 1л16А
CP15	гр 3-19 сигналізація
CP16	аварійне освітлення загорово
CP17	живлення вентиляторів підва
CP18	1л16А
CP19	живлення шлюзів сум.д
CP20	1л16А
CP21	живлення шлюзів сум.д
CP22	гр 3-12 аварійне освітлення 1л16А
CP23	живлення шлюзів сум.д
CP24	...



QF1	Исполнение контактной группы ЭПСГА
QF2	
QF3	
QF4	ЭПСГА (ЭПСГА) ЭПСГА
QF5	
QF6	
QF7	
QF8	
QF9	
QF10	
QF11	Исполнение ЭПСГА ЭПСГА
QF12	Исполнение ЭПСГА ЭПСГА
QF13	
QF14	
QF15	
QF16	

Р/у (Р/у для управления двигателем)

























ВИХІД







ВИХІД









ВИХІД



VEKA  
VEKA

VEKA  
VEKA  
VEKA

VEKA  
VEKA

VEKA  
VEKA  
VEKA

VEKA  
VEKA

ПРЕД ОЗНАЧЕНИМ НАПОСМ

ТОВ 'ВКП'ФАРРО' ДСТУ EN 148







ВИХІД



