





Рудий КИТ  
**Продам**  
050 97 39 080

КОРПУС  
**2**  
Центральна 10

**2**









- |    |    |    |    |
|----|----|----|----|
| 17 | 25 | 33 | 41 |
| 18 | 26 | 34 | 42 |
| 19 | 27 | 35 | 43 |
| 20 | 28 | 36 | 44 |
| 21 | 29 | 37 | 45 |
| 22 | 30 | 38 | 46 |
| 23 | 31 | 39 | 47 |
| 24 | 32 | 40 | 48 |



41

42

43

44

33

34

35

36

37

38

39

40

25

26

27

28

29

30

31

32

17

18

19

20

21

22

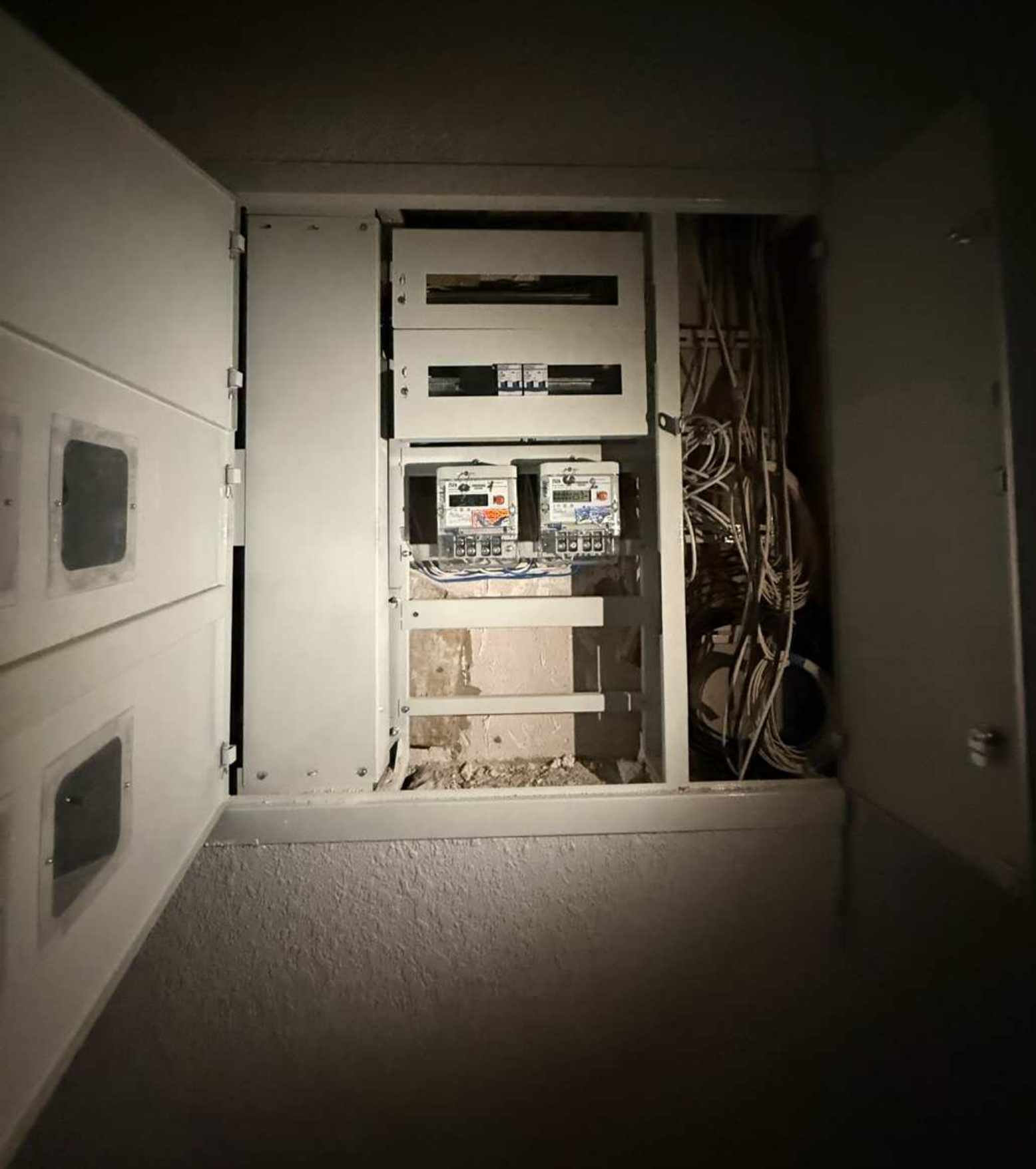
23

24

1



ПОЧАТОК ПОРУЧНЯ  
FOR: 400 712 2777







**СХОДИ  
ВНИЗ**



**ПОЧАТОК ПОРУЧНЯ**





7473397

BAYLAN

K=10



27 1436  
0.4%  
0.8%  
3408566A

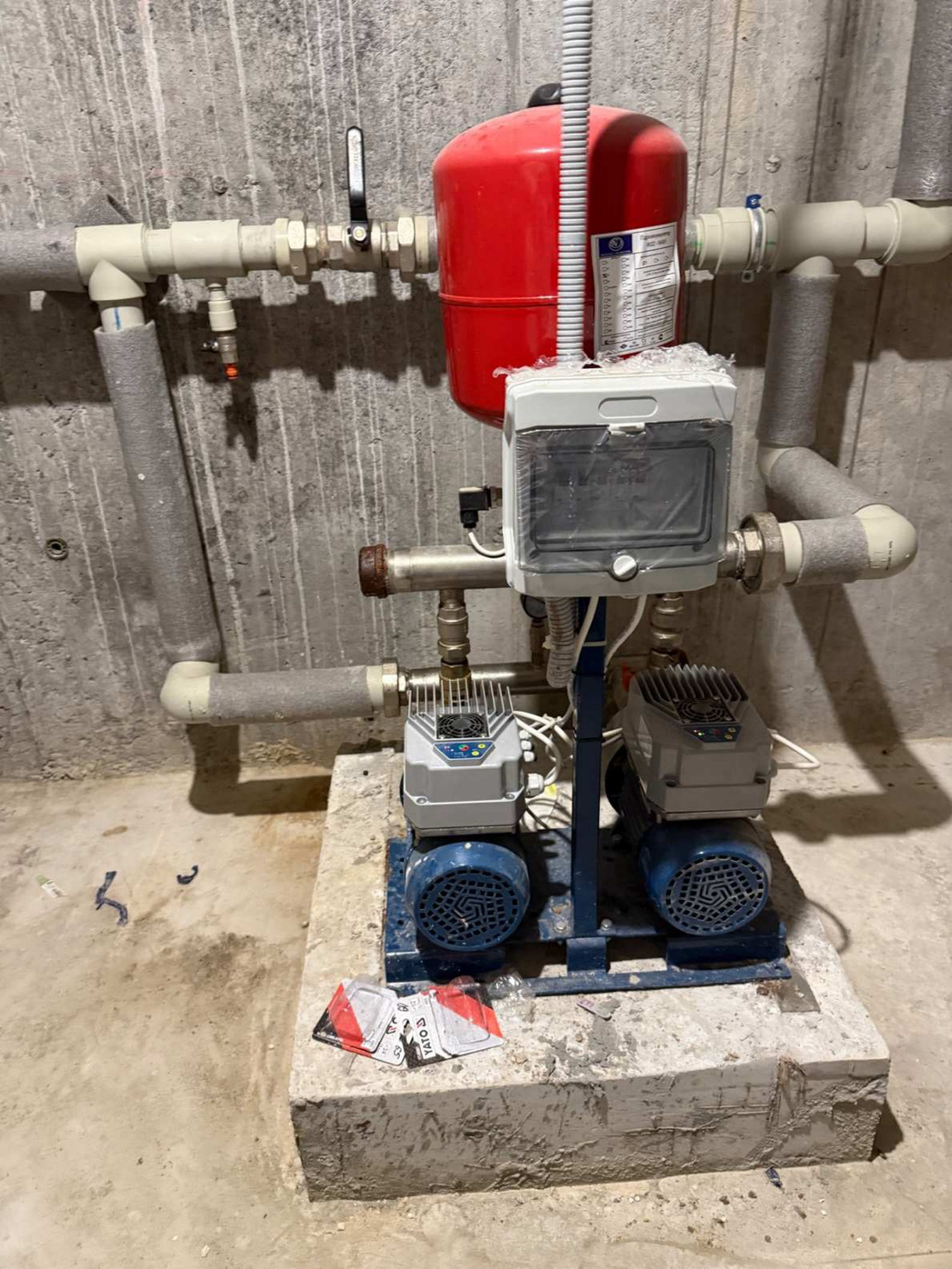






















**ВІНТЕЛЕПОРТ**  
телекомунікаційний оператор

**БЕЗЛІМІТНИЙ  
ШВИДКІСНИЙ  
ІНТЕРНЕТ  
ТА IPTV  
ТЕЛЕБАЧЕННЯ**

**0432 55 41 01  
067 179 71 01  
099 717 71 01**

м. Вінниця,  
вул. Київська, 14 Б

info@vin.ua  
www.vin.ua

























































ПІСЬОК ПОРОШКОВИЙ ВП-513

НА ЗДАТНІСТЬ 89В



НЕ ВИКОРИСТОВУВАТИ ДЛЯ ЕЛЕКТРООБЛАНДАННЯ ПІД НАПІВМОВАЖНОЮ ВІДСТАНІ НЕ МЕНШЕ 1М

Маса заряду: 1500г (1л)  
Температура зберігання: від -20°C до +50°C  
Температура використання: від -20°C до +50°C  
Тривалість використання: до вичерпання заряду  
Виробник: ТОВ "Атлант"













**protherm** Jaguar

**⚠** Перед использованием прибора обязательно ознакомьтесь с инструкцией.  
• Не пользуйтесь прибором, если вы не прочитали инструкцию.  
• Не пользуйтесь прибором, если вы не получили разрешения от производителя.  
• Не пользуйтесь прибором, если вы не получили разрешения от производителя.  
• Не пользуйтесь прибором, если вы не получили разрешения от производителя.

**Символы опасности:**  
• **⚠** Опасность поражения электрическим током.  
• **⚡** Опасность поражения электрическим током.  
• **☠** Опасность отравления.  
• **☹** Опасность для здоровья.  
• **☹** Опасность для окружающей среды.  
• **☹** Опасность для здоровья.  
• **☹** Опасность для окружающей среды.  
• **☹** Опасность для здоровья.

**Символы качества:**  
• **ENERGY STAR** Энергетическая эффективность.  
• **A** Класс энергоэффективности.  
• **C** Класс экологичности.  
• **E** Класс безопасности.  
• **E** Класс защиты от влаги.  
• **E** Класс защиты от пыли.

**Важно:** При использовании прибора обязательно соблюдайте правила техники безопасности.  
• Не пользуйтесь прибором, если вы не получили разрешения от производителя.  
• Не пользуйтесь прибором, если вы не получили разрешения от производителя.

Control panel with two rotary dials and a digital display. The right dial is labeled "JAGUAR". Below the dials is a small button labeled "ON/OFF".











КІНЕЦЬ ПОРУЧНЯ





ПОЧАТОК ПОРУЧНЯ  
ГР. П. П. Г. П. П. П.

2  
ПОВЕРХ  
# 044

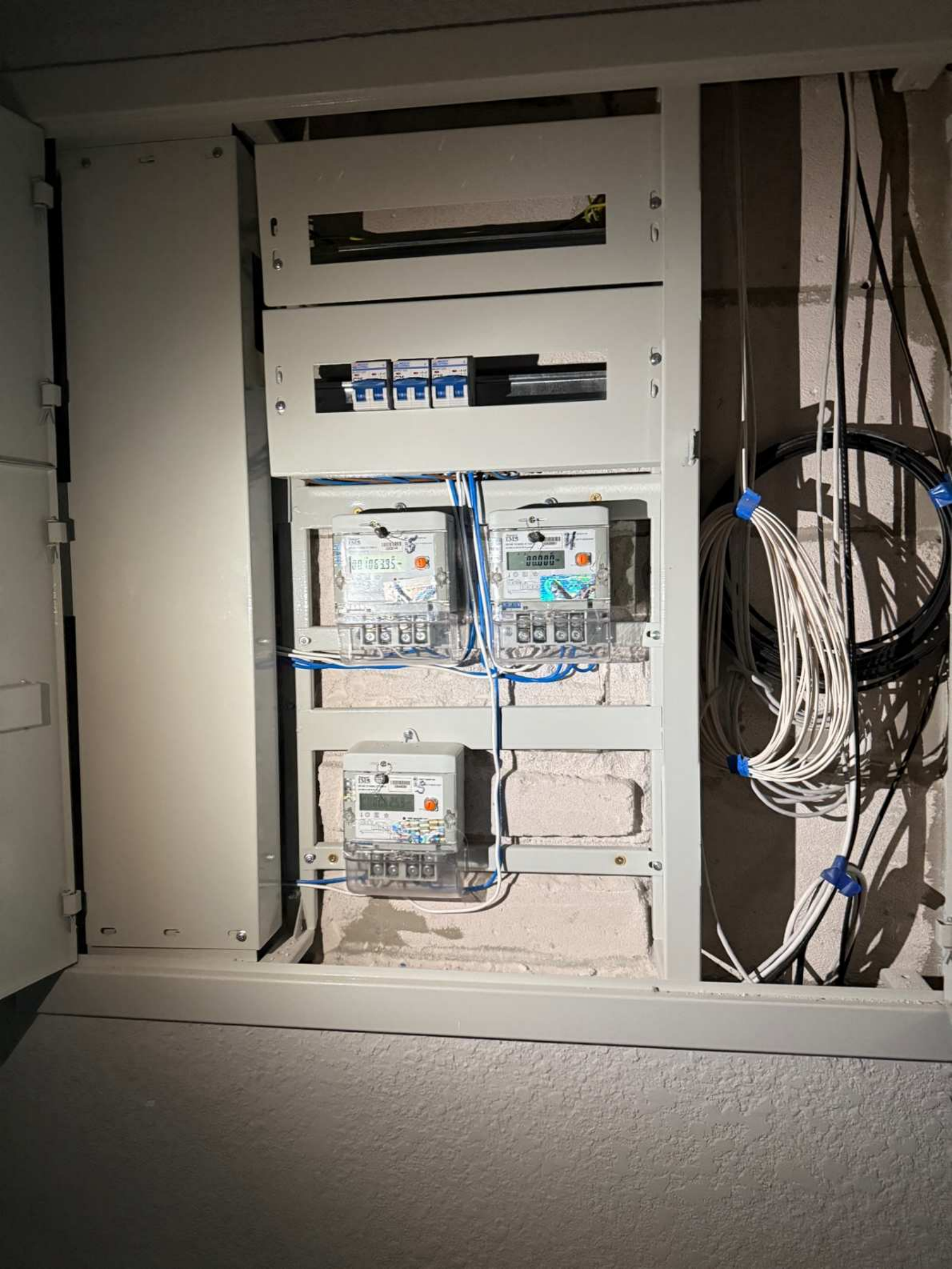




ПОЧАТОК ПОРУЧНЯ  
ГР. ПЛ. ПОВІДЬ











brotherm

brotherm jaguar

⚠️

Este equipo debe ser instalado y mantenido por un técnico cualificado. No debe ser utilizado por niños o personas con discapacidad física o mental sin la supervisión de un adulto responsable. Este equipo debe ser instalado en un lugar bien ventilado y protegido de la humedad y el agua. No debe ser utilizado en ambientes con gases inflamables o explosivos. No debe ser utilizado en ambientes con niveles de oxígeno inferiores al 19,5%. Este equipo debe ser instalado en un lugar accesible para el mantenimiento. No debe ser utilizado en ambientes con temperaturas inferiores a 5°C. Este equipo debe ser instalado en un lugar protegido de la intemperie. No debe ser utilizado en ambientes con niveles de ruido superiores a 70 dB(A). Este equipo debe ser instalado en un lugar protegido de los rayos UV. No debe ser utilizado en ambientes con niveles de contaminación atmosférica superiores a 100 µg/m³. Este equipo debe ser instalado en un lugar protegido de la contaminación atmosférica. No debe ser utilizado en ambientes con niveles de contaminación atmosférica superiores a 100 µg/m³. Este equipo debe ser instalado en un lugar protegido de la contaminación atmosférica. No debe ser utilizado en ambientes con niveles de contaminación atmosférica superiores a 100 µg/m³.

brotherm jaguar

brotherm jaguar







097  
284  
29  
89

**ВОГНЕНЕБЕЗПЕЧНО  
ГАЗ**

12.2111.1.8



**EMERGENCY  
GAS**

 **104**

031017





































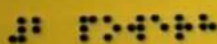
Handwritten notes on the wall, including a list of items and the word "COTEN".

- Handwritten notes on the wall, including a list of items and the word "COTEN".



2

ПОВЕРХ





ПОЧАТОК ПОРЯДКА  
02/18/2018





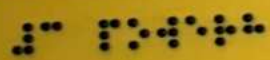


GROHE



3

ПОВЕРХ

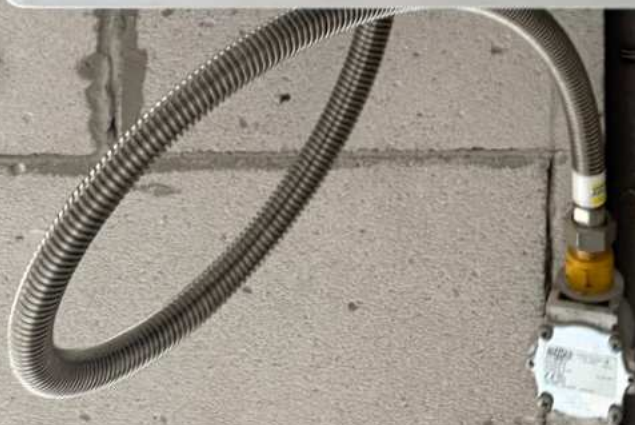


175  
- 44  
-----  
132  
84  
-----  
48

protherm

protherm  
JAGUAR  
Manual  
1. General information  
2. Safety instructions  
3. Installation  
4. Operation  
5. Maintenance  
6. Troubleshooting  
7. Technical data  
8. Declaration of conformity  
9. Declaration of CE marking  
10. Declaration of conformity with the EMC Directive  
11. Declaration of conformity with the Low Voltage Directive  
12. Declaration of conformity with the RoHS Directive  
13. Declaration of conformity with the REACH Directive  
14. Declaration of conformity with the WEEE Directive  
15. Declaration of conformity with the ErP Directive  
16. Declaration of conformity with the ENEC Directive  
17. Declaration of conformity with the ENEC Directive  
18. Declaration of conformity with the ENEC Directive  
19. Declaration of conformity with the ENEC Directive  
20. Declaration of conformity with the ENEC Directive

Control panel for the Protherm Jaguar boiler, featuring two rotary dials, a digital display, and the brand name "JAGUAR".





RGC  
METERING UA.TR.801



M23

GM-A G4

ДСТУ EN 1359:2020

0 0 0 0 0 4 9 m<sup>3</sup>

Qmax : 6m<sup>3</sup>/h Qmin: 0.04 m<sup>3</sup>/h Qt: 0.6m<sup>3</sup>/h Pmax: 0.5 bar  
1.2 dm<sup>3</sup> 1 imp=0.01 m<sup>3</sup> tm= мінус 25°C - 55°C M1

клас 1,5

серійний № 9820085410



9820085410



рік виготовлення: 2023

104.ua  
SMART



RGC  
PRODUCTION



UA.TR.800

Україна, м. Львів, вул. Звиньчана, 42  
+38(032)29-07-104

Модель

1-5-1-1-2-3-1-1

Заводський номер 186768





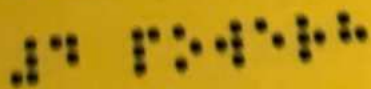






4

ПОВЕРХ



**RGC** M23 GM-A G4  
METERING SA TR 201  
ДСТУ EN 1359:2020

0 0 0 0 3 6 m<sup>3</sup>

Q<sub>max</sub> : 6m<sup>3</sup>/h Q<sub>min</sub> : 0.04 m<sup>3</sup>/h Q<sub>c</sub> : 0.6m<sup>3</sup>/h P<sub>max</sub> : 0.5 bar  
V : 1.2 dm<sup>3</sup> 1 imp=0.01 m<sup>3</sup> imp/m<sup>3</sup> minusc 25°C - 55°C M1

Клас 1.5  
Серійний № 9820085396  
Рік виготовлення: 2023

104jua  
SMART

АТ "Львівгаз"

Сервіс на Львівській вулиці 43  
м. Львів, Україна

Позначення: 104jua-123-1  
Виробничий номер: 187917





















A white tankless water heater is mounted on the wall. It has a vent pipe on top and a gas inlet at the bottom. The unit is rectangular and has a control panel on the front.

A window with a metal railing is located on the left side of the room. The window frame is labeled "Framex". The view outside shows a residential area with trees and a brick building.

A gas meter is mounted on the wall. It is a white rectangular unit with a yellow and black label. It is connected to a metal pipe structure.

A cardboard box is mounted on the wall. It is a brown box with "GM" and "RCC" printed on it. It is attached to a metal pipe structure.

A metal pipe structure is mounted on the wall. It consists of several vertical and horizontal pipes connected by elbows. The pipes are grey and have a threaded appearance.

A bundle of grey conduits is bundled together and runs vertically along the wall. They are secured with a metal strap.

A yellow cap is lying on the floor. It is a small, circular cap with a hole in the center.





























GROHE









6

ПОВЕРХ





6  
ПУБЛИКА















A white tankless water heater with a digital display and two control knobs. A label with technical specifications is visible on the front panel.

A grey gas meter with a yellow handle, labeled '100% SMART'. It is connected to a grey PVC pipe.

A white electrical outlet with two slots, mounted on the brick wall.

A metal frame with 'Framex' branding, likely for a window or door, located on the left side of the image.

A piece of cardboard or paper debris located in the bottom right corner of the image.









7  
ПОСРКА



ΠΟΛΙΤΙΚΟ ΠΡΟΓΡΑΜΜΑ  
ΕΥΡΩΪΚΗ ΕΝΩΣΗ















8

ПОВЕРХ

































ПОМАНТОН ТООРЧУУ  
033 65 124275











ШГРП

№ 010105664



ВОГНЕБЕЗПЕЧНО  
ГАЗ  
EMERGENCY GAS  
☎ 104











100



LEFT  
FRONT  
KB:1753

1753

1753

Nitto

Nitto

Nitto

Nitto

Nitto

Nitto

Nitto

Nitto

GUARD for Fiber & CO<sub>2</sub> Laser

FIBERGUARD for Fiber

Nitto

Nitto

Nitto

FIBERGUARD for Fiber

FIBERGUARD for Fiber & CO<sub>2</sub> Laser



1  
ПОВЕРЬ  
2 3 4 5 6 7 8 9 10 11 12





ЕНЕРЛІГНТ



ЕССО

СВІТИЛЬНИК АВАРІЙНИЙ  
СВІТЛОДІЮДНИЙ





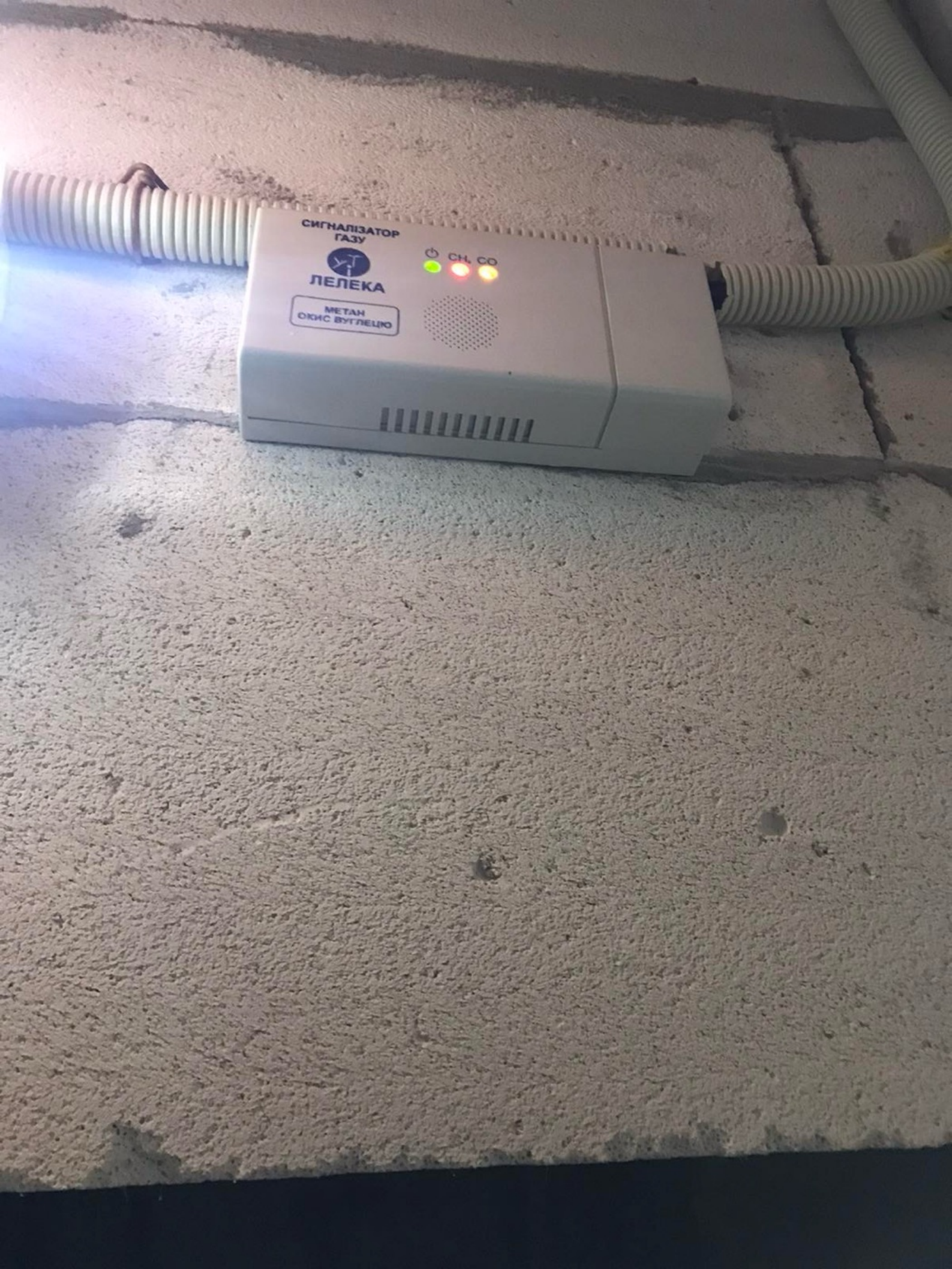
**ВИХІД**











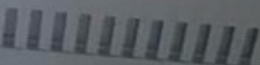
СИГНАЛИЗАТОР  
ГАЗУ



ЛЕЛЕКА

МЕТАН  
ОКИС ВУГЛЕЦЮ

⏻ CH<sub>4</sub> CO



СИГНАЛІЗАТОР  
ГАЗУ

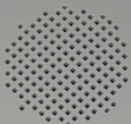


ЛЕЛЕКА

МЕТАН  
ОКИС ВУГЛЕЦЮ



CH<sub>4</sub> CO















ПОЧАТОК ПОРУЧНЯ











# УКРИТТЯ

ВУЛ. \_\_\_\_\_ БУД. № \_\_\_\_\_

ВІДПОВІДАЛЬНА ОСОБА: \_\_\_\_\_

№ ТЕЛЕФОНУ: \_\_\_\_\_

КЛЮЧІ ЗНАХОДЯТЬСЯ: \_\_\_\_\_



**УКРИТТЯ № \_\_\_\_\_**  
**\_\_\_\_\_ метрів**

