

УВАГА!
ВСІМ ЗАЯВИТИ ПРИМІЩЕННЯ:
АВАРИЙНИЙ ВИТІК ГАЗУ.
ВИКЛИЧТЕ СЛУЖБУ 104.



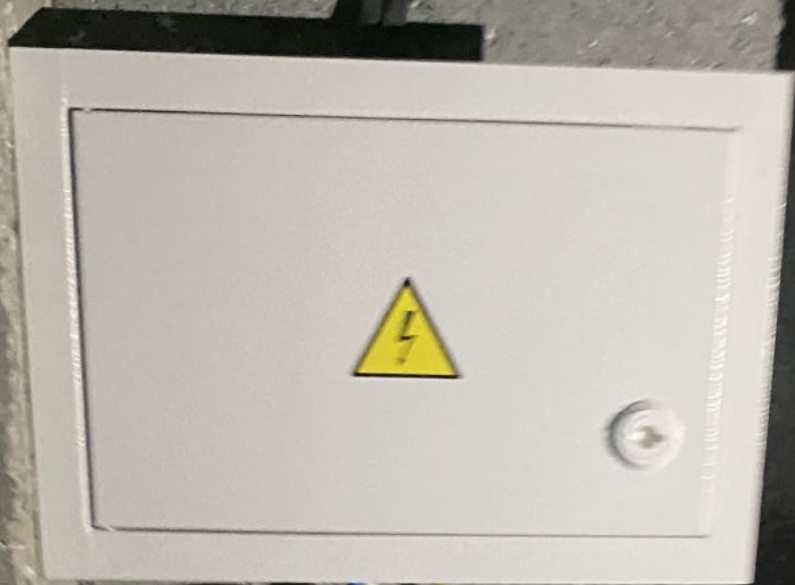
















< 100
102

2

103 >
105





< 10
10
3













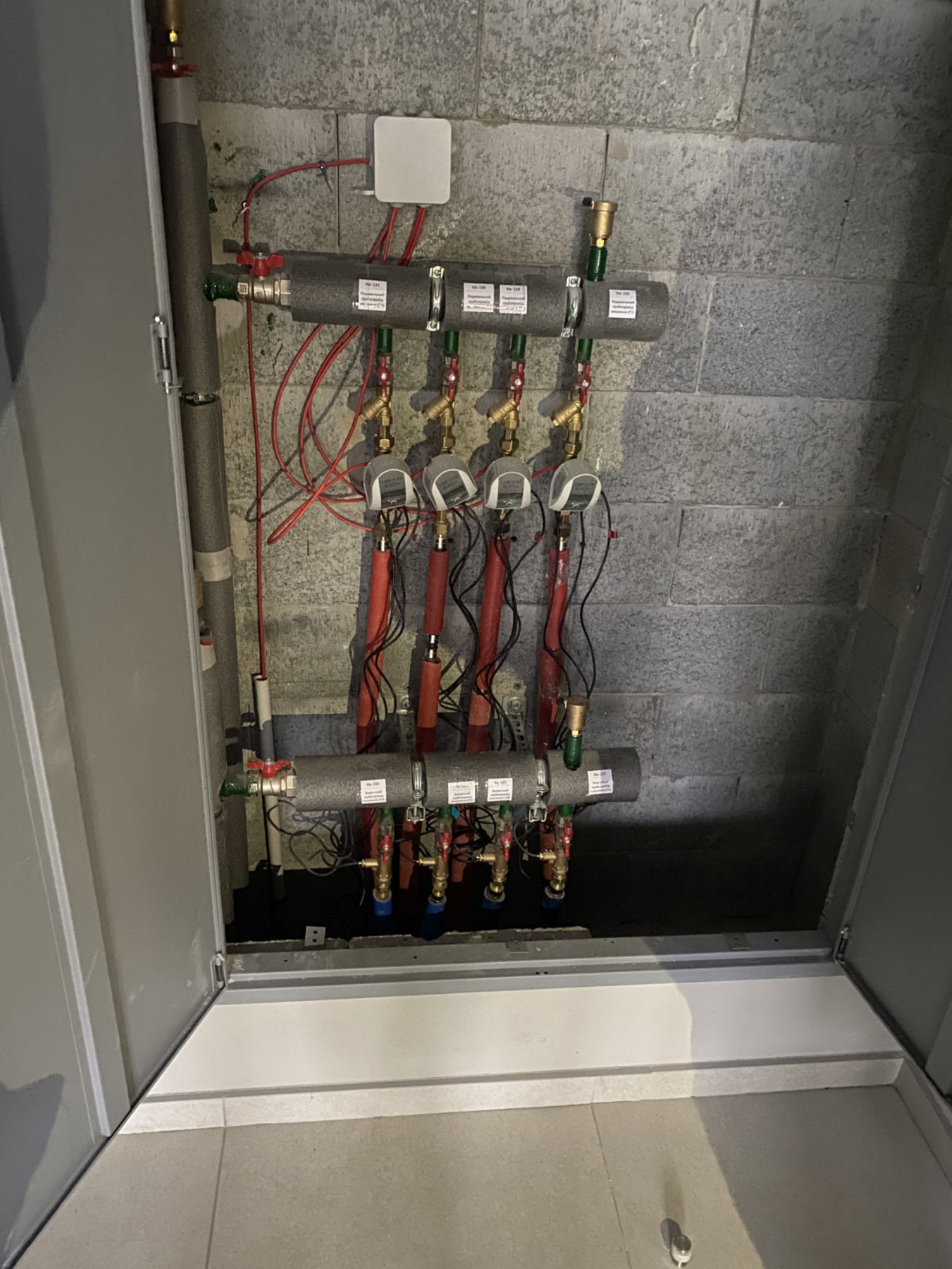








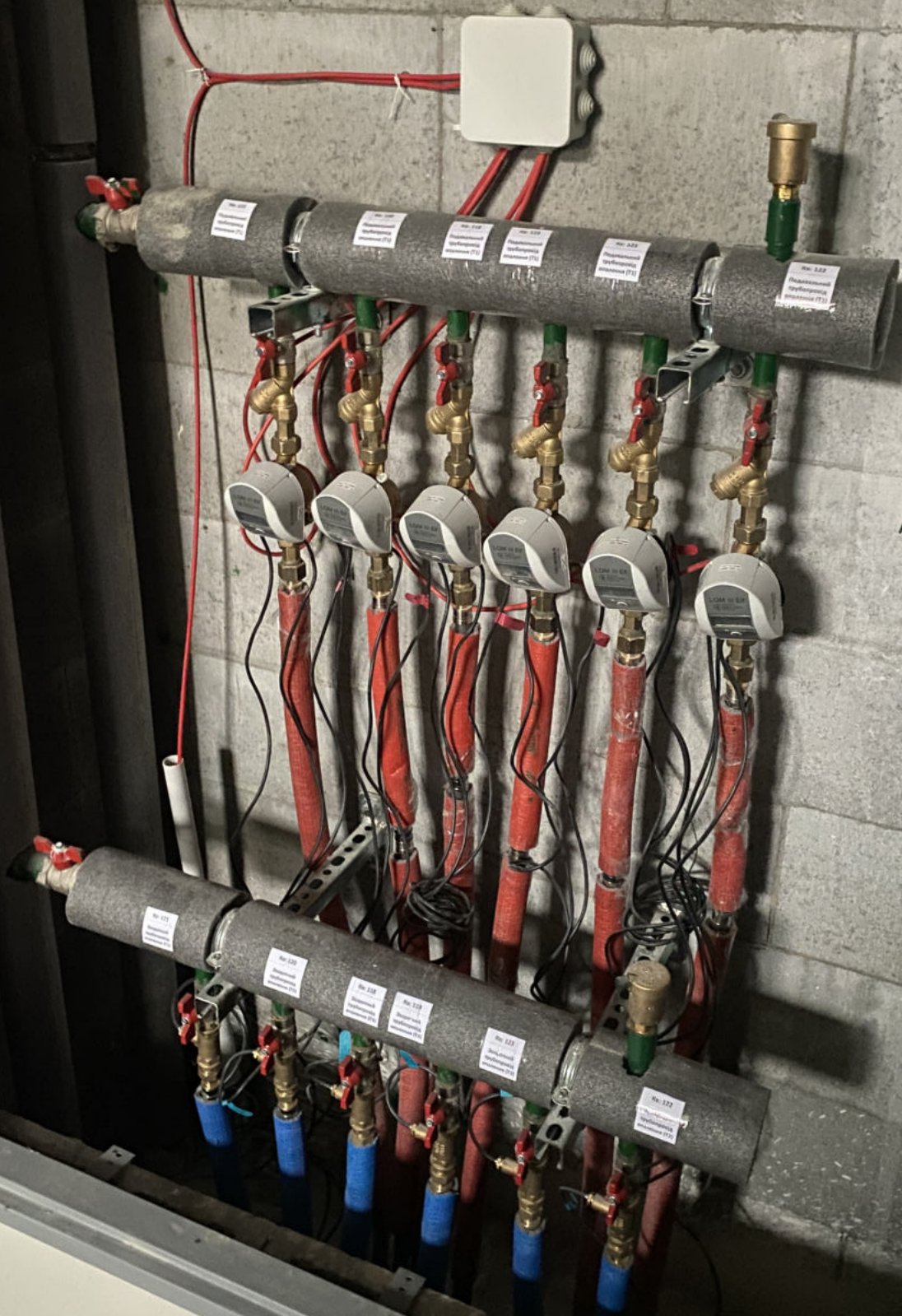




Manifold labels (top manifold):
- No. 101: Radiator
- No. 102: Radiator
- No. 103: Radiator
- No. 104: Radiator

Manifold labels (bottom manifold):
- No. 101: Radiator
- No. 102: Radiator
- No. 103: Radiator
- No. 104: Radiator

Q-16-120



№ 121
№ 122
№ 123
№ 124
№ 125
№ 126
№ 127

№ 128
№ 129
№ 130
№ 131
№ 132











































< 182
184



7

185 >
186













< 162
164



3

165 >
166



K8.162



K8.163



K8.164

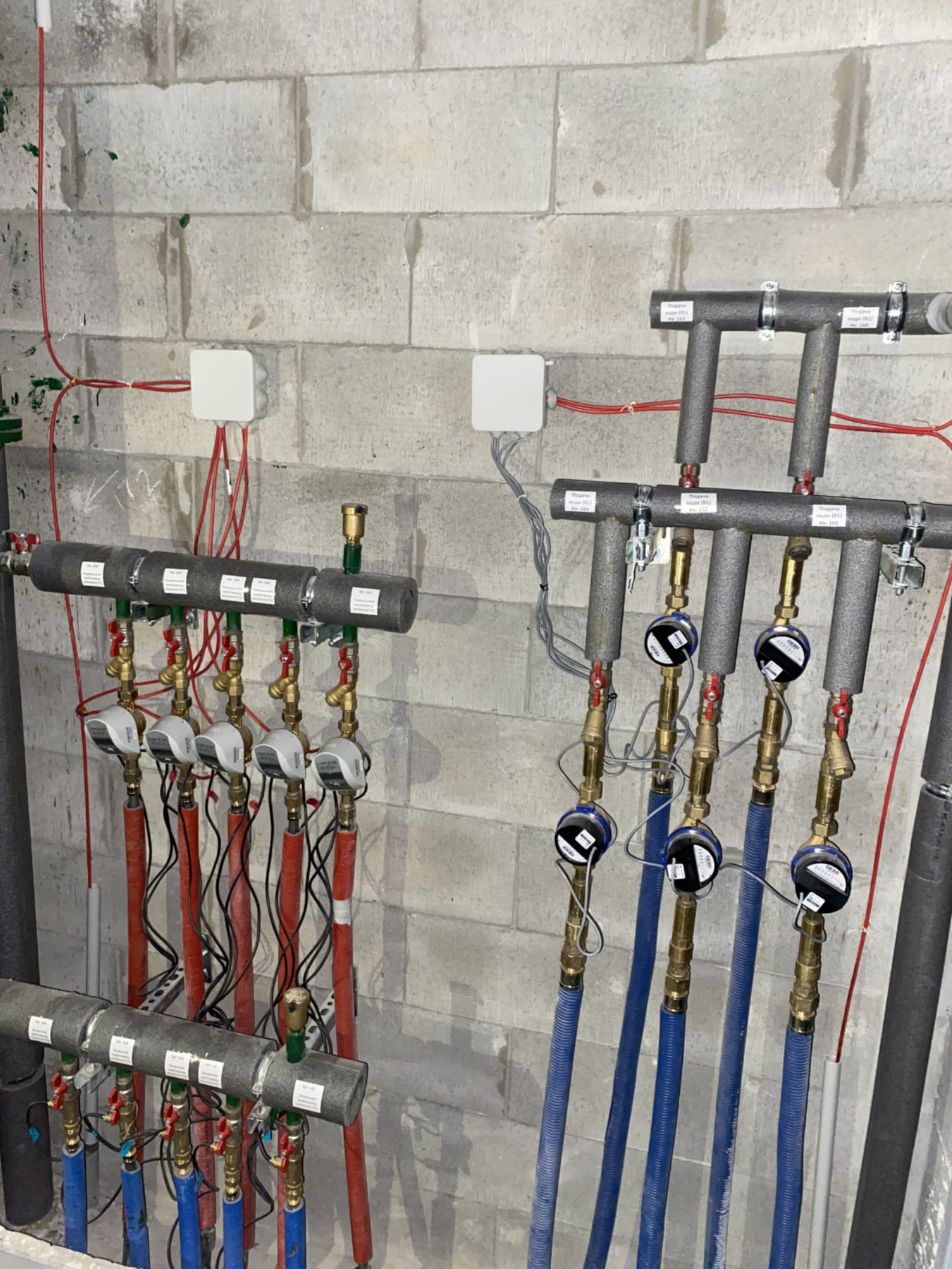


K8.165



K8.166





12

Подогрев
квартал (011)
кв. 103

Подогрев
квартал (011)
кв. 103

Подогрев
квартал (011)
кв. 103

Подогрев
квартал (011)
кв. 103

Подогрев
квартал (011)
кв. 103

Подогрев
квартал (011)
кв. 103

Подогрев
квартал (011)
кв. 103

Подогрев
квартал (011)
кв. 103

Подогрев
квартал (011)
кв. 103

Подогрев
квартал (011)
кв. 103

Подогрев
квартал (011)
кв. 103

Подогрев
квартал (011)
кв. 103

Подогрев
квартал (011)
кв. 103





















PULL HERE
IN CASE OF
FIRE















222

229

223

230

224

231

225

232

226

233

227

234

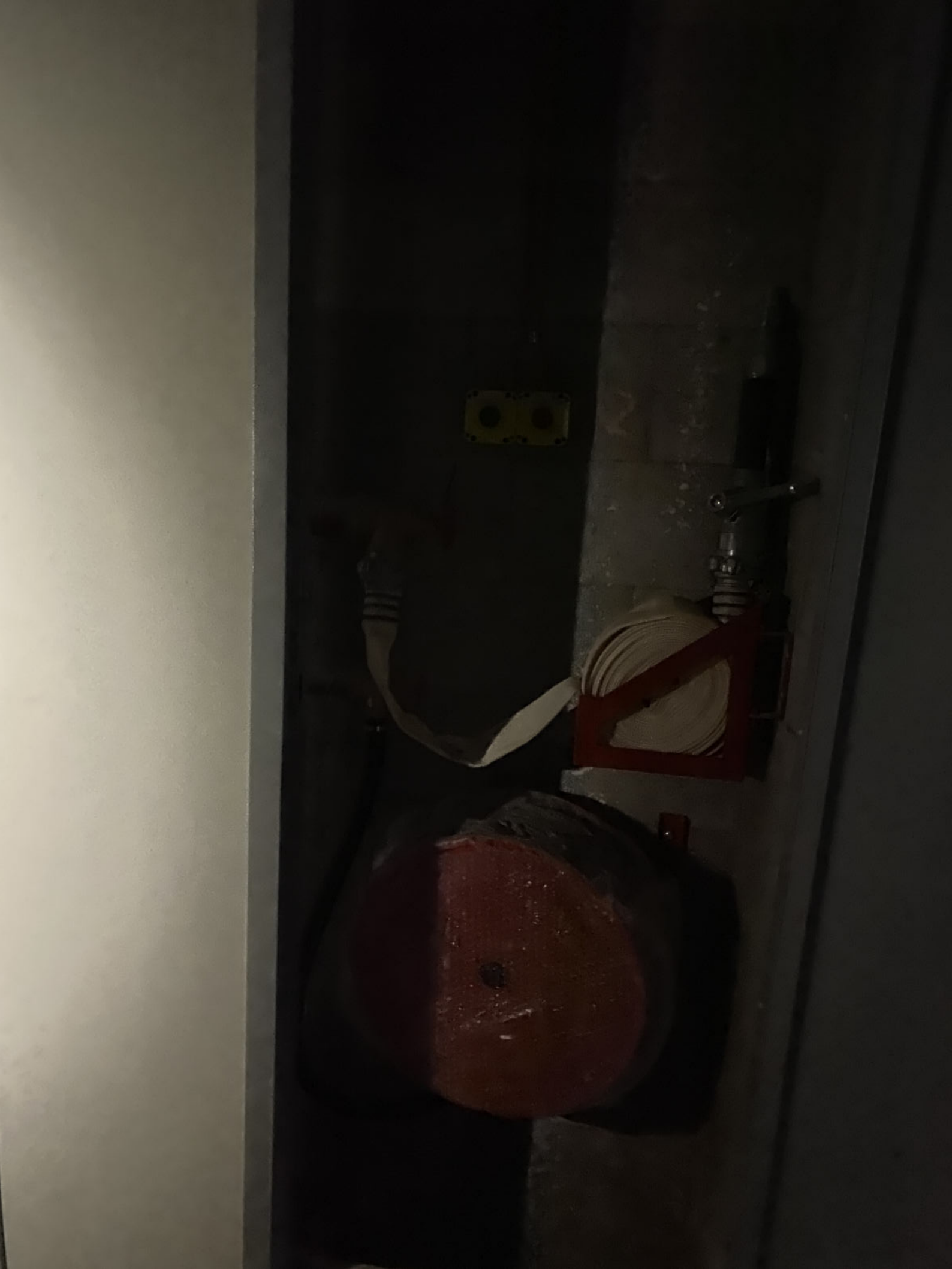
228





10
50cm





















СРПС



ПК -
ПРИ ПОЖАРИ ДАЗВОНИТИ 101













ПОЖЕЖА
FIRE 





НАСОСНА
СТАНЦІЯ
ПОЖЕЖОГАСІННЯ

86







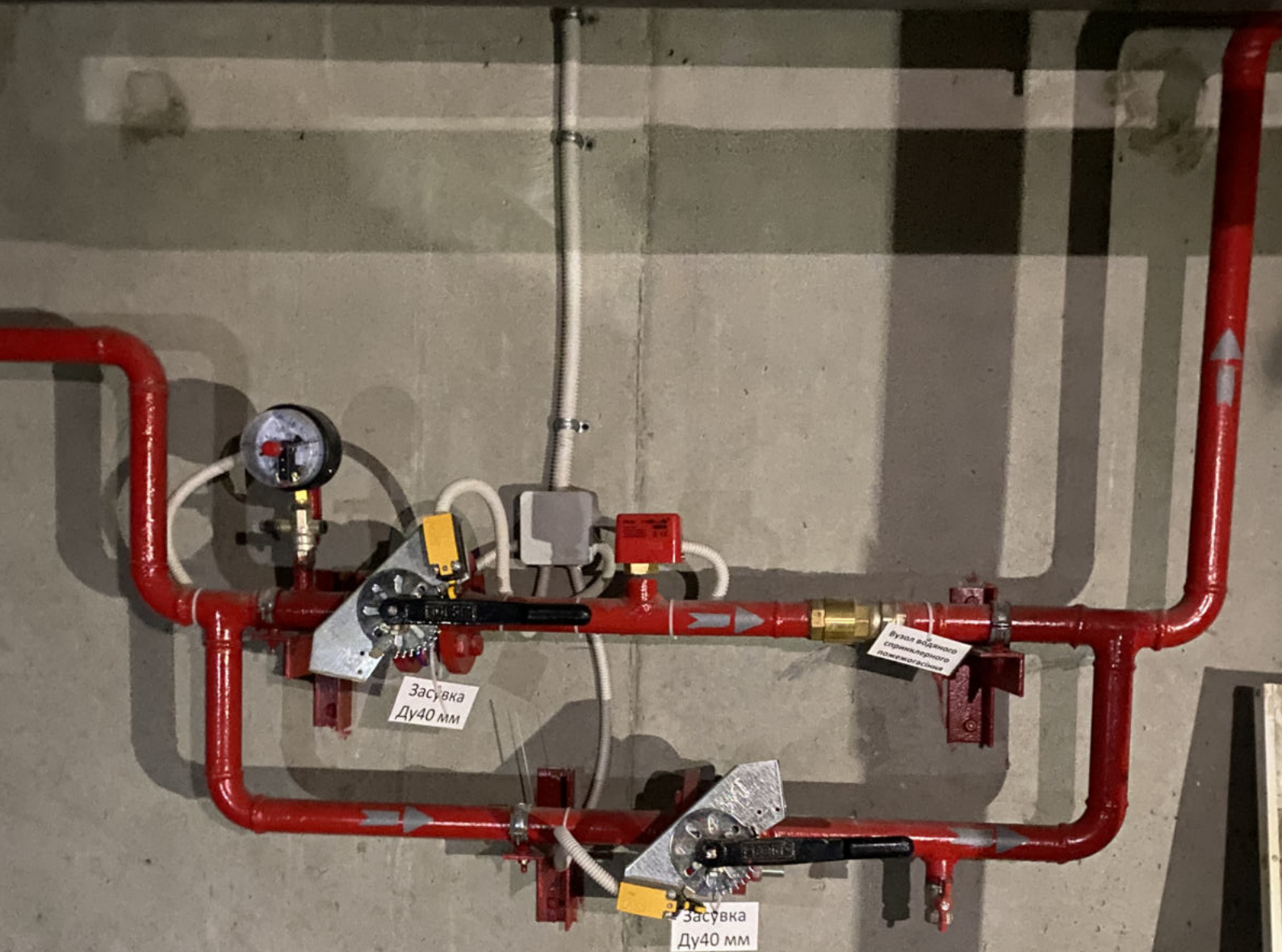
B1

B1

Numero di pressione
S. sistema (B1) 0

Numero di pressione
S. sistema (B1) 0





Засувка
Ду40 мм

Вузол водного
спринклерного
пожарозахисного

Засувка
Ду40 мм



B1
↓

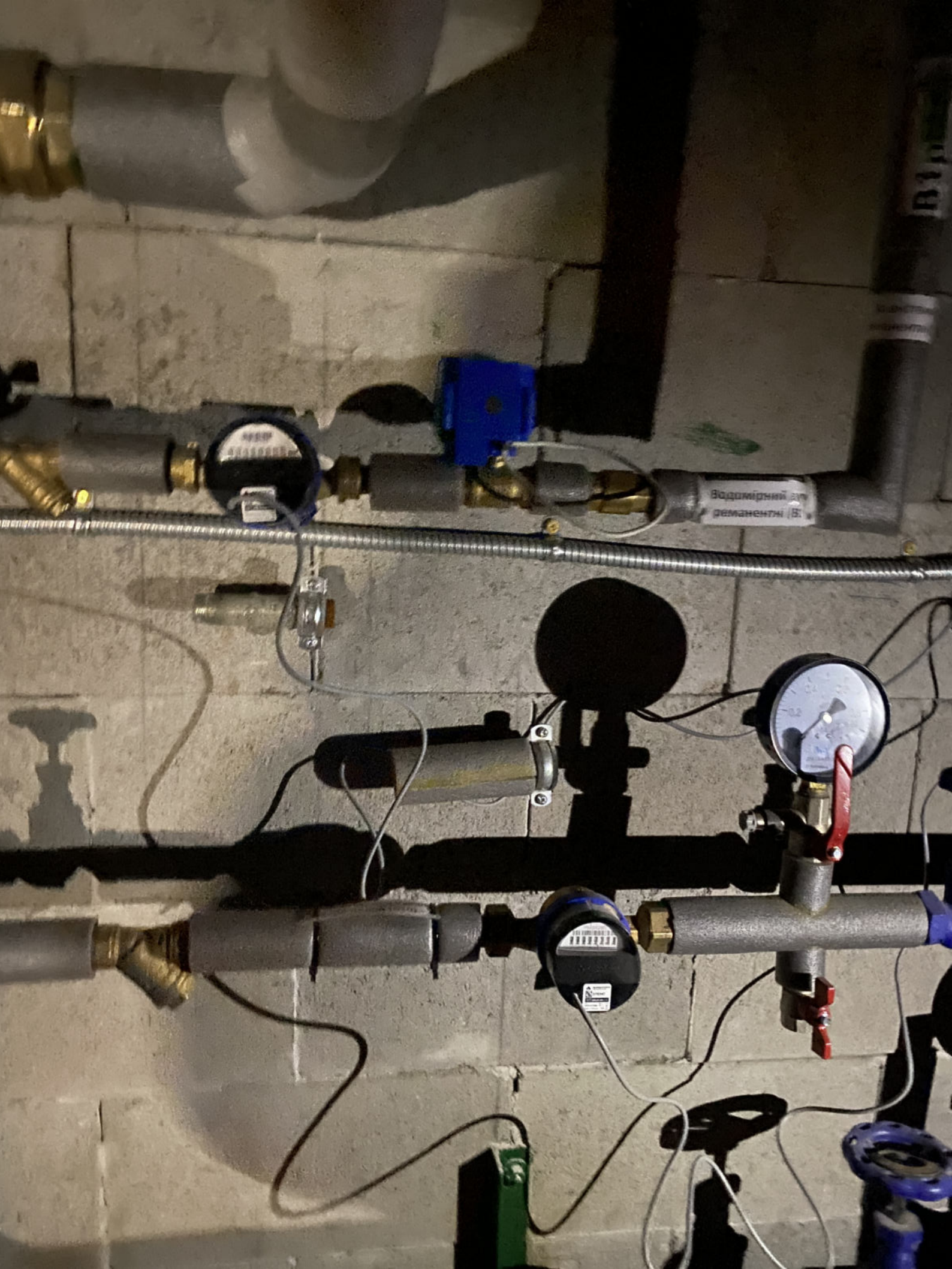
До насосной установки системы (B1)

0.5

0.5

0.5

0.5



Водомірний датчик
реманентні (В)

1000000
100000
10000
1000
100
10
1

0.2
0.4
0.6
0.8
1.0
1.2
1.4
1.6
1.8
2.0

**ЕЛЕКТРО
ЩИТОВА**









12
Крутящий кран
Фланцевый
DN80 PN16
Zerkoma

Перемычка
DN80 PN16

ЩИТ СИСТЕМИ ВЕНТИЛЯЦІЇ

220В



АВАРІЯ



НАСОС 1 РЕЖИМ РОБОТИ НАСОС 2
0 I АВТО 0 ручн 0 I





2.13
Open terminal
MULTICAL 603
Kamstrup



2.12
Control cabinet
Multical 603
Kamstrup

2.11
Control cabinet
Multical 603
Kamstrup

2.10
Control cabinet
Multical 603
Kamstrup

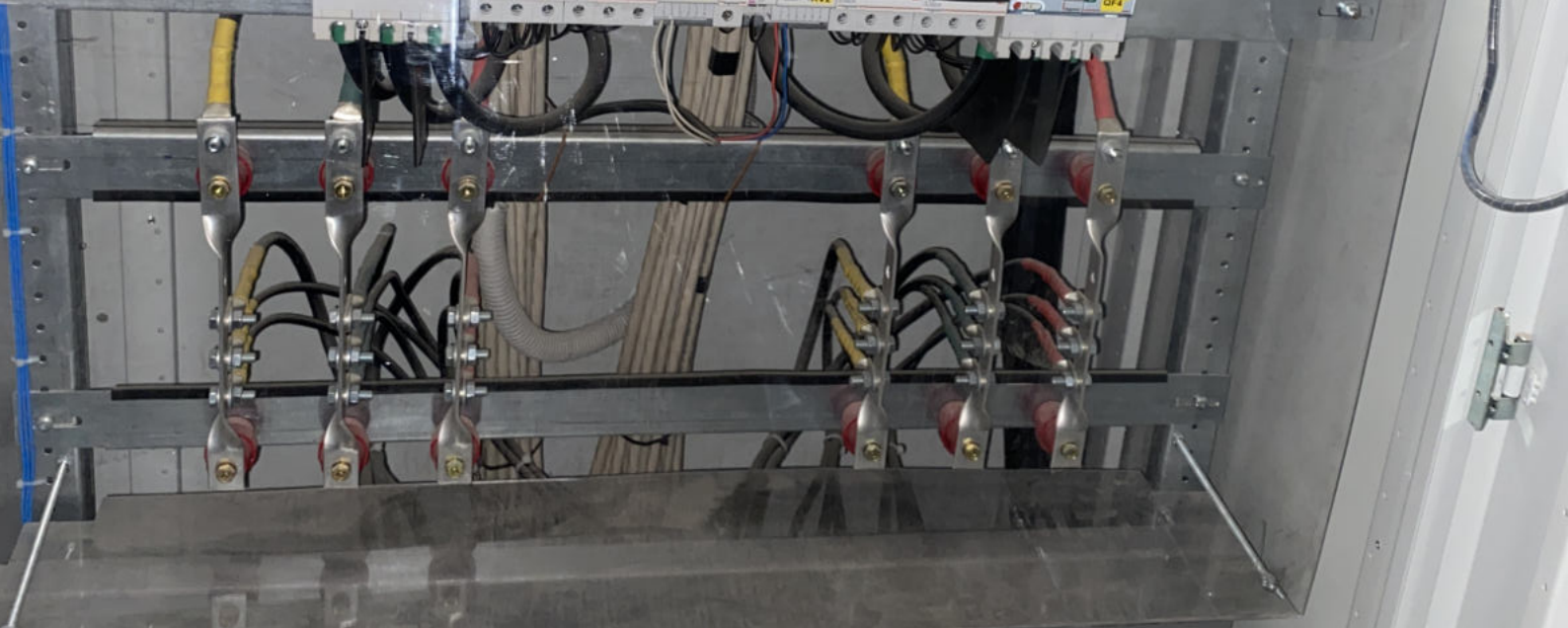
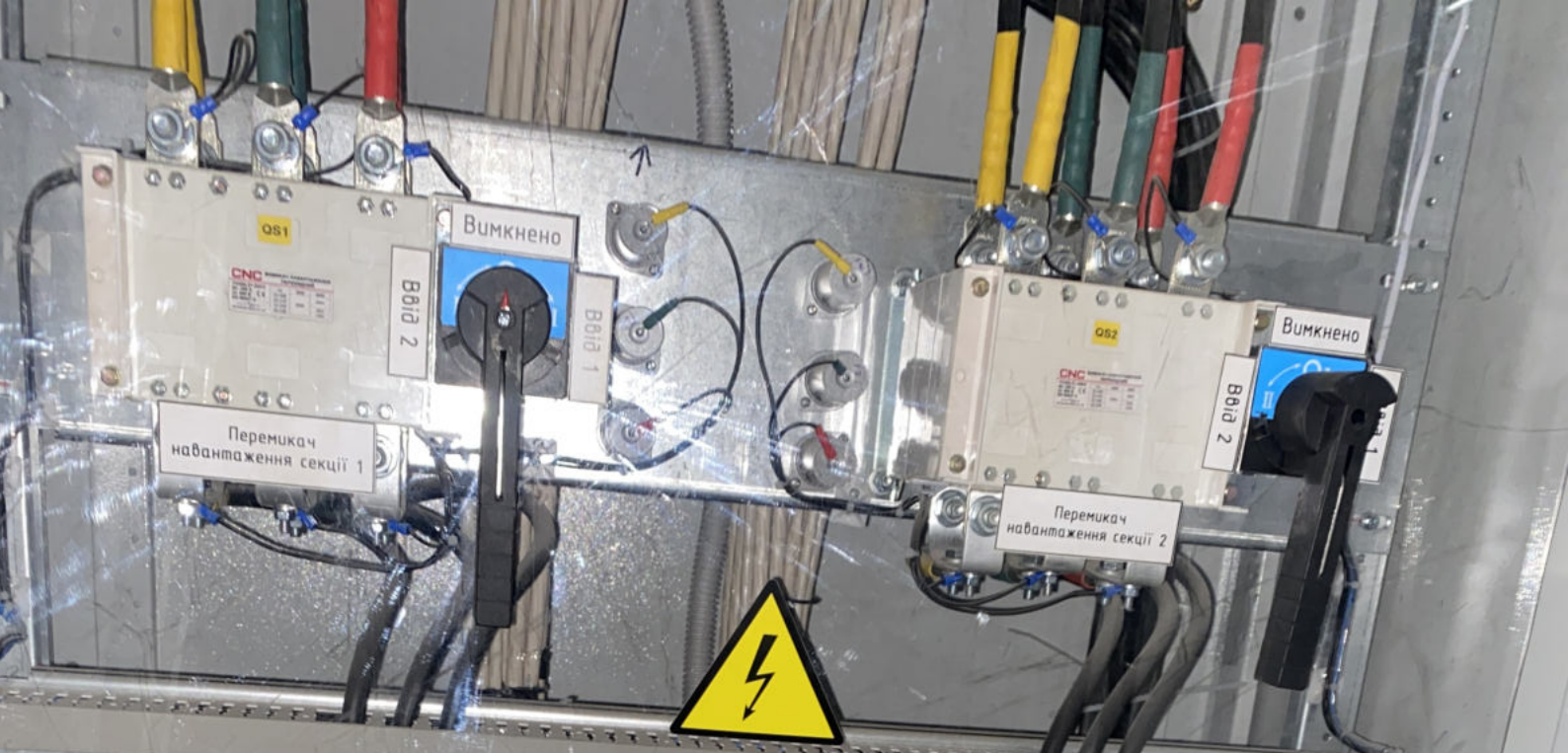
2.9
Control cabinet
Multical 603
Kamstrup













Q51
Ввід 2
Вимкнено
1
Перемикач навантаження секції 1

Q52
Ввід 1
Вимкнено
Ввід 1
Перемикач навантаження секції 2

Реле контролю фаз Ввіду 1
Реле контролю фаз Ввіду 2
Захист реле контролю фаз Ввіду 2
Захист вольтметра секції 2
SA3 FU
SF2 SF4
ЩС-3 Нежилове приміщення №45
ЩС-4 Нежилове приміщення №46
ЩС-5 Нежилове приміщення №47
OF8 OF9 OF10

Захист секції 1
ЛкУ-1 Конденсаторна установка КЧ-1
Захист секції 2
OF3 OF6 OF4



Three digital meters (meters) are visible in the lower section of the cabinet, each with a display screen and various control buttons.



18
102
6



18
7





