







































Водолінійний вузол №1 (галванний)
Застосування: для підключення до системи водопостачання
Комп'ютер: 2х 16 МПа, арт. 111, ЗЕТІМА

Водолінійний вузол №1 (галванний)
Застосування: для підключення до системи водопостачання
Комп'ютер: 2х 16 МПа, арт. 111, ЗЕТІМА

Водолінійний вузол №1 (галванний)
Застосування: для підключення до системи водопостачання
Комп'ютер: 2х 16 МПа, арт. 111, ЗЕТІМА

B1 →

B1 ←

Символы	Наименование
1	Водолінійний вузол №1 (галванний)
2	Водолінійний вузол №2 (галванний)
3	Водолінійний вузол №3 (галванний)
4	Водолінійний вузол №4 (галванний)
5	Водолінійний вузол №5 (галванний)
6	Водолінійний вузол №6 (галванний)
7	Водолінійний вузол №7 (галванний)
8	Водолінійний вузол №8 (галванний)
9	Водолінійний вузол №9 (галванний)
10	Водолінійний вузол №10 (галванний)
11	Водолінійний вузол №11 (галванний)
12	Водолінійний вузол №12 (галванний)
13	Водолінійний вузол №13 (галванний)
14	Водолінійний вузол №14 (галванний)
15	Водолінійний вузол №15 (галванний)
16	Водолінійний вузол №16 (галванний)
17	Водолінійний вузол №17 (галванний)
18	Водолінійний вузол №18 (галванний)
19	Водолінійний вузол №19 (галванний)
20	Водолінійний вузол №20 (галванний)
21	Водолінійний вузол №21 (галванний)
22	Водолінійний вузол №22 (галванний)
23	Водолінійний вузол №23 (галванний)
24	Водолінійний вузол №24 (галванний)
25	Водолінійний вузол №25 (галванний)
26	Водолінійний вузол №26 (галванний)
27	Водолінійний вузол №27 (галванний)
28	Водолінійний вузол №28 (галванний)
29	Водолінійний вузол №29 (галванний)
30	Водолінійний вузол №30 (галванний)
31	Водолінійний вузол №31 (галванний)
32	Водолінійний вузол №32 (галванний)
33	Водолінійний вузол №33 (галванний)
34	Водолінійний вузол №34 (галванний)
35	Водолінійний вузол №35 (галванний)
36	Водолінійний вузол №36 (галванний)
37	Водолінійний вузол №37 (галванний)
38	Водолінійний вузол №38 (галванний)
39	Водолінійний вузол №39 (галванний)
40	Водолінійний вузол №40 (галванний)
41	Водолінійний вузол №41 (галванний)
42	Водолінійний вузол №42 (галванний)
43	Водолінійний вузол №43 (галванний)
44	Водолінійний вузол №44 (галванний)
45	Водолінійний вузол №45 (галванний)
46	Водолінійний вузол №46 (галванний)
47	Водолінійний вузол №47 (галванний)
48	Водолінійний вузол №48 (галванний)
49	Водолінійний вузол №49 (галванний)
50	Водолінійний вузол №50 (галванний)
51	Водолінійний вузол №51 (галванний)
52	Водолінійний вузол №52 (галванний)
53	Водолінійний вузол №53 (галванний)
54	Водолінійний вузол №54 (галванний)
55	Водолінійний вузол №55 (галванний)
56	Водолінійний вузол №56 (галванний)
57	Водолінійний вузол №57 (галванний)
58	Водолінійний вузол №58 (галванний)
59	Водолінійний вузол №59 (галванний)
60	Водолінійний вузол №60 (галванний)
61	Водолінійний вузол №61 (галванний)
62	Водолінійний вузол №62 (галванний)
63	Водолінійний вузол №63 (галванний)
64	Водолінійний вузол №64 (галванний)
65	Водолінійний вузол №65 (галванний)
66	Водолінійний вузол №66 (галванний)
67	Водолінійний вузол №67 (галванний)
68	Водолінійний вузол №68 (галванний)
69	Водолінійний вузол №69 (галванний)
70	Водолінійний вузол №70 (галванний)
71	Водолінійний вузол №71 (галванний)
72	Водолінійний вузол №72 (галванний)
73	Водолінійний вузол №73 (галванний)
74	Водолінійний вузол №74 (галванний)
75	Водолінійний вузол №75 (галванний)
76	Водолінійний вузол №76 (галванний)
77	Водолінійний вузол №77 (галванний)
78	Водолінійний вузол №78 (галванний)
79	Водолінійний вузол №79 (галванний)
80	Водолінійний вузол №80 (галванний)
81	Водолінійний вузол №81 (галванний)
82	Водолінійний вузол №82 (галванний)
83	Водолінійний вузол №83 (галванний)
84	Водолінійний вузол №84 (галванний)
85	Водолінійний вузол №85 (галванний)
86	Водолінійний вузол №86 (галванний)
87	Водолінійний вузол №87 (галванний)
88	Водолінійний вузол №88 (галванний)
89	Водолінійний вузол №89 (галванний)
90	Водолінійний вузол №90 (галванний)
91	Водолінійний вузол №91 (галванний)
92	Водолінійний вузол №92 (галванний)
93	Водолінійний вузол №93 (галванний)
94	Водолінійний вузол №94 (галванний)
95	Водолінійний вузол №95 (галванний)
96	Водолінійний вузол №96 (галванний)
97	Водолінійний вузол №97 (галванний)
98	Водолінійний вузол №98 (галванний)
99	Водолінійний вузол №99 (галванний)
100	Водолінійний вузол №100 (галванний)

АРХИТЕКТУРА

















APATON
T.M. MADE IN ITALY
610435
AP1-MBUS-1/1-C
IM 2 1/2
500898310 1/1 1/1
MADE IN ITALY CE

ULTRASONIC
79373277
0000723 m³

















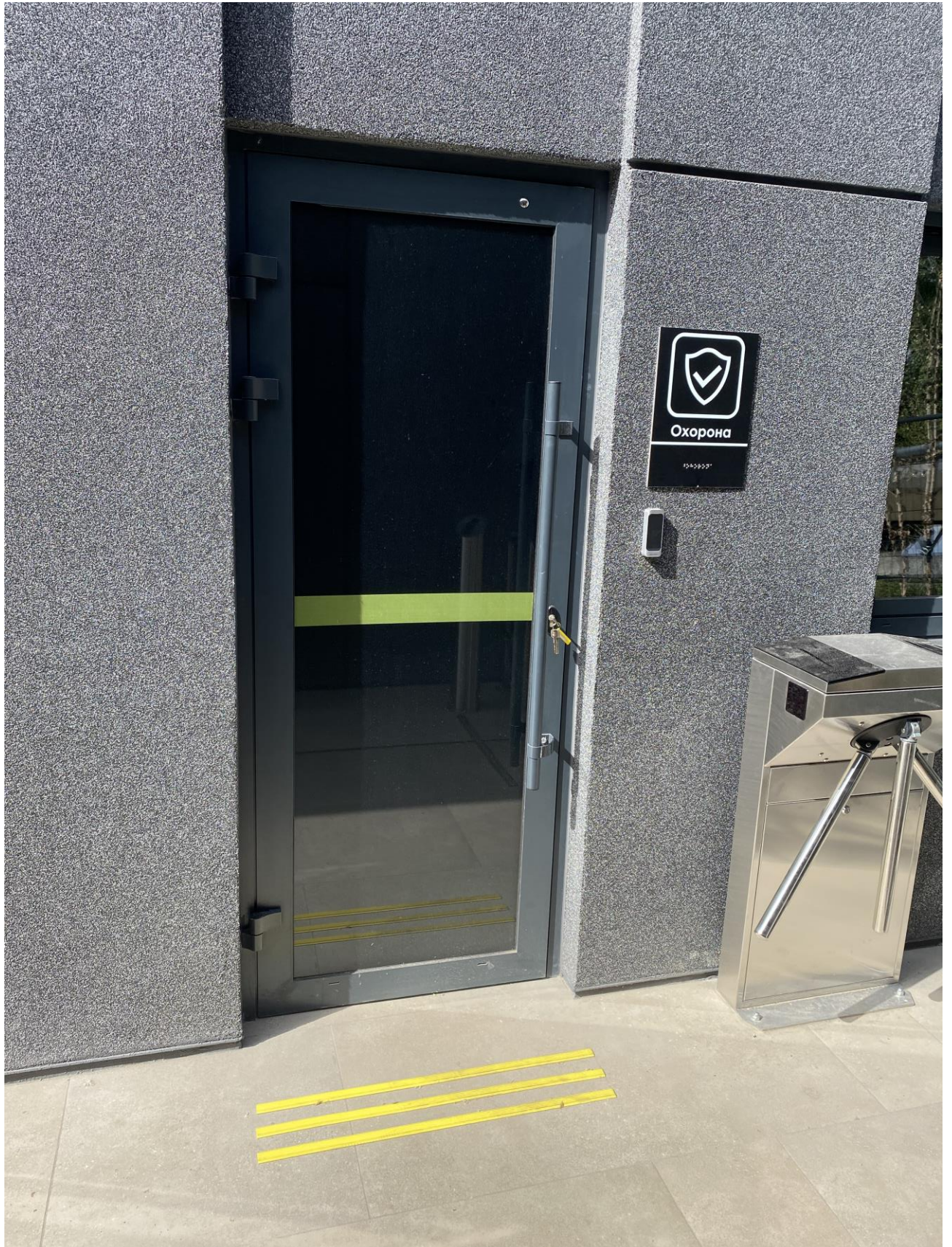














Вхід
тільки для персоналу











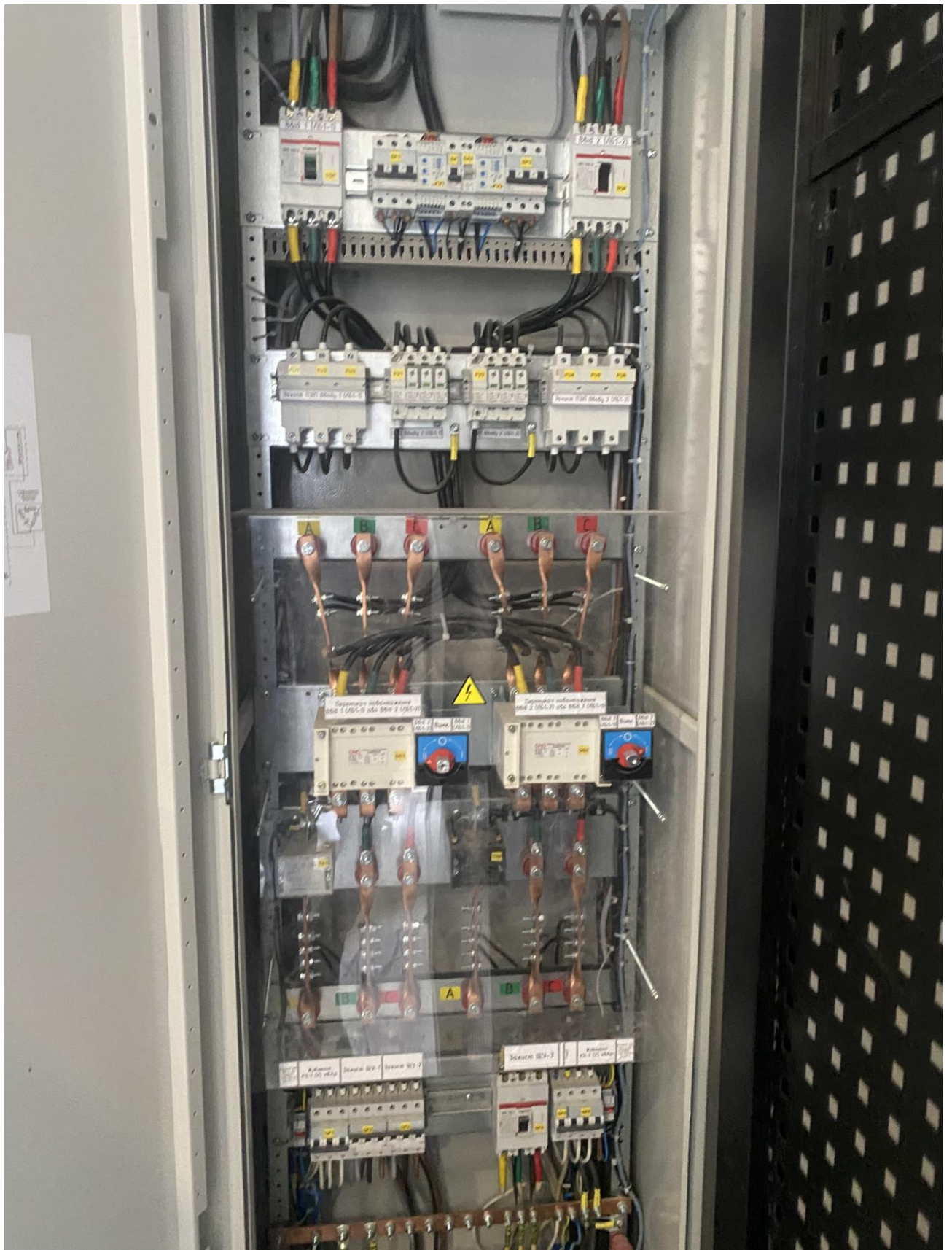


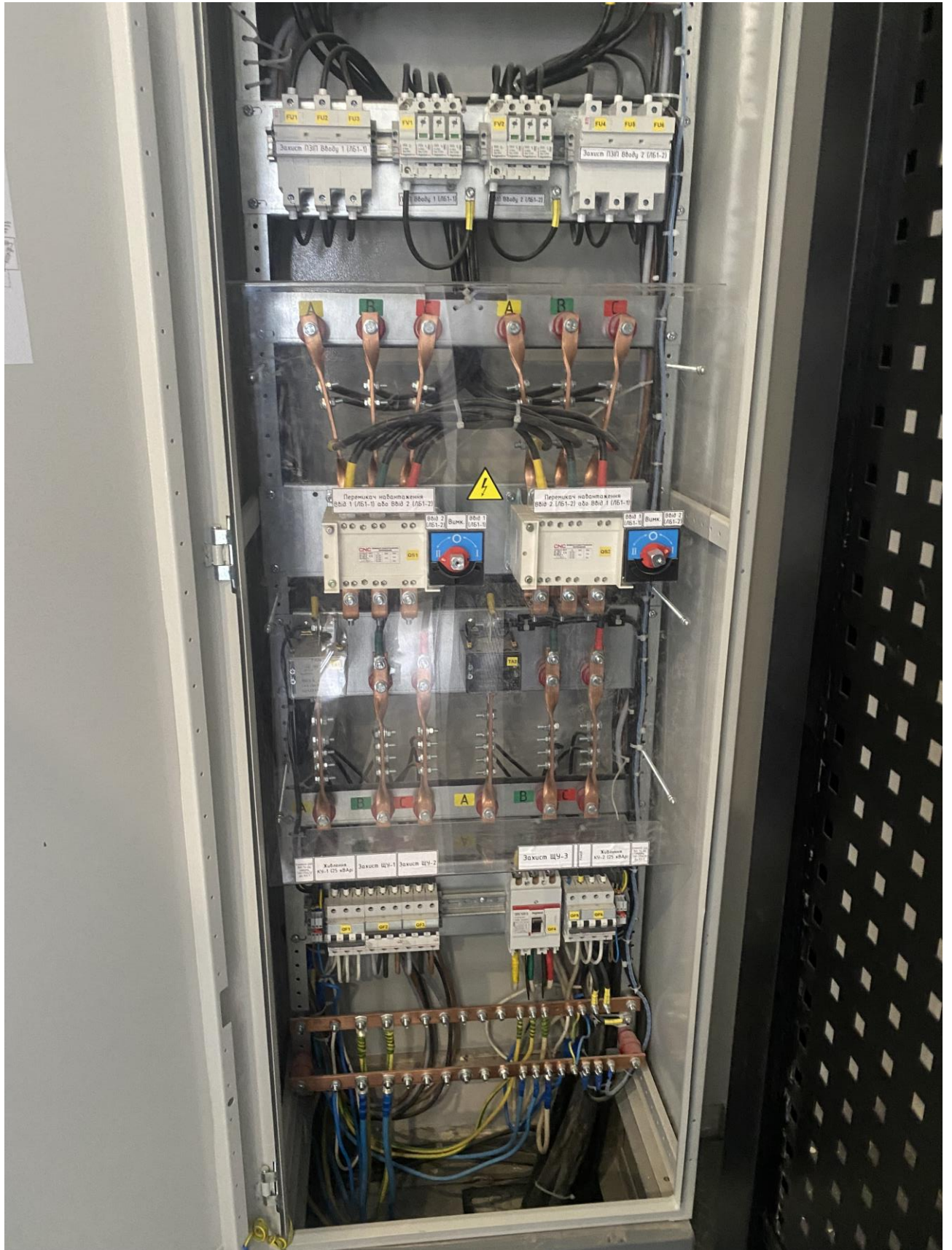














Вхід
ТІЛЬКИ ДЛЯ ПЕРСОНАЛУ























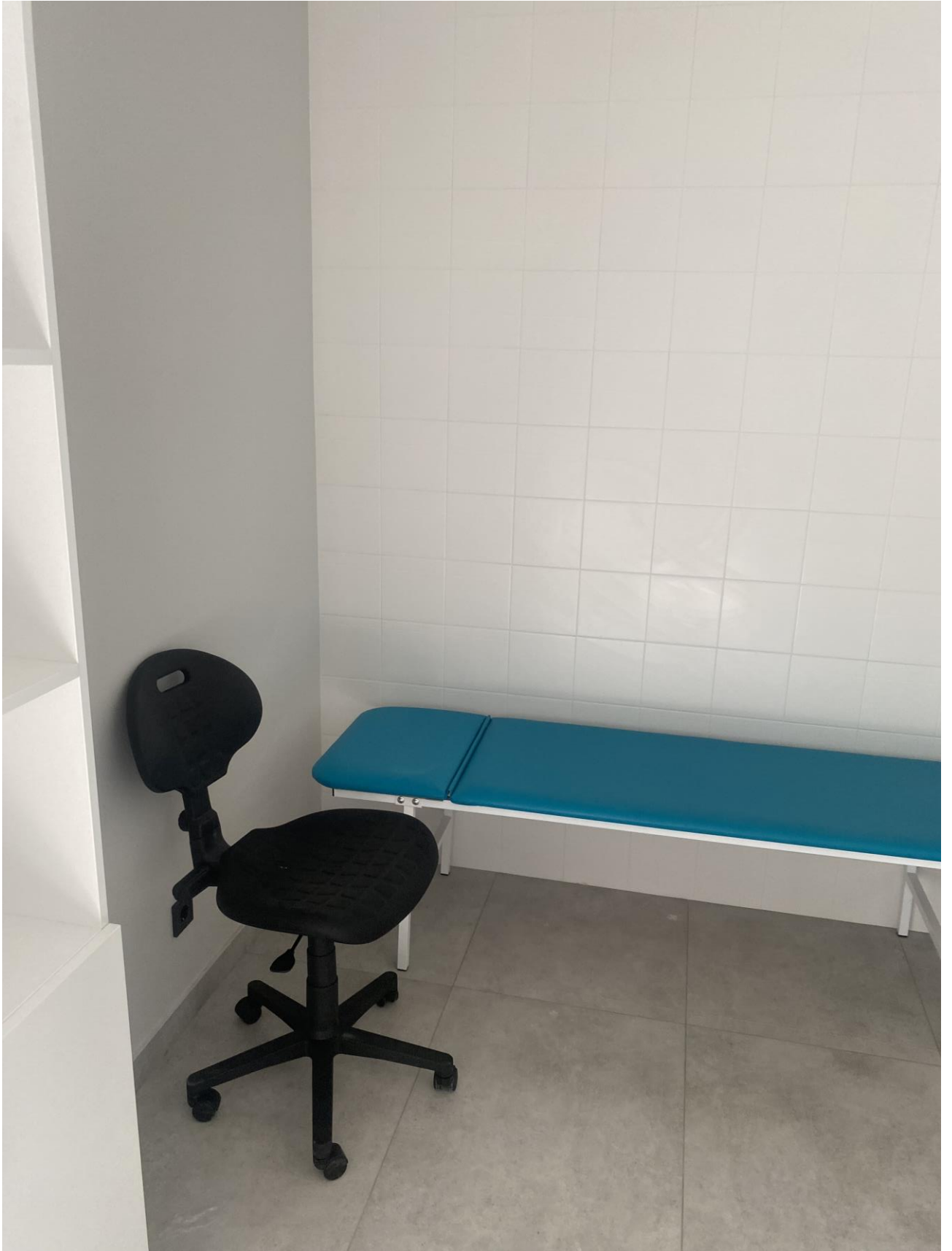




















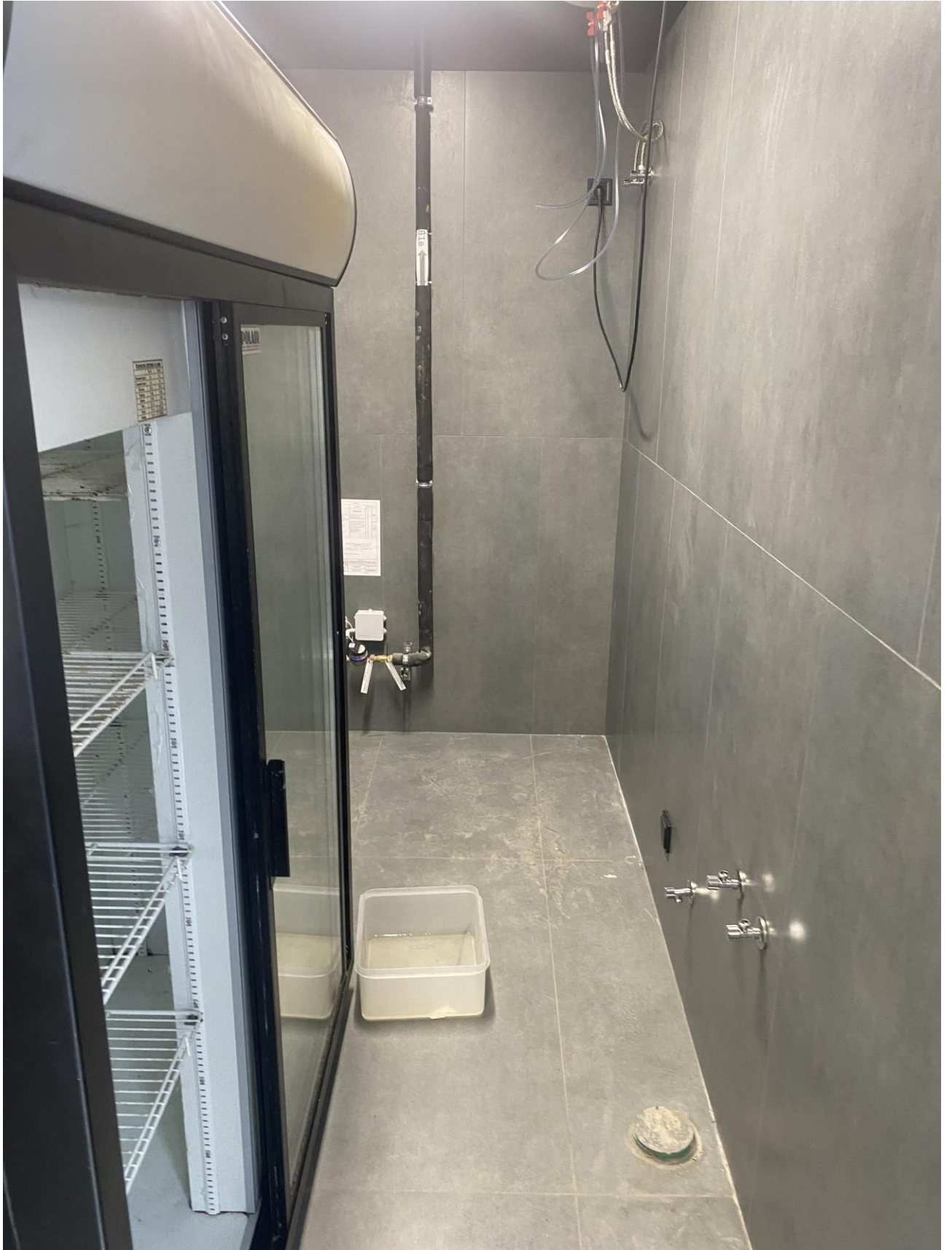






Вхід
ТІЛЬКИ ДЛЯ ПЕРСОНАЛУ









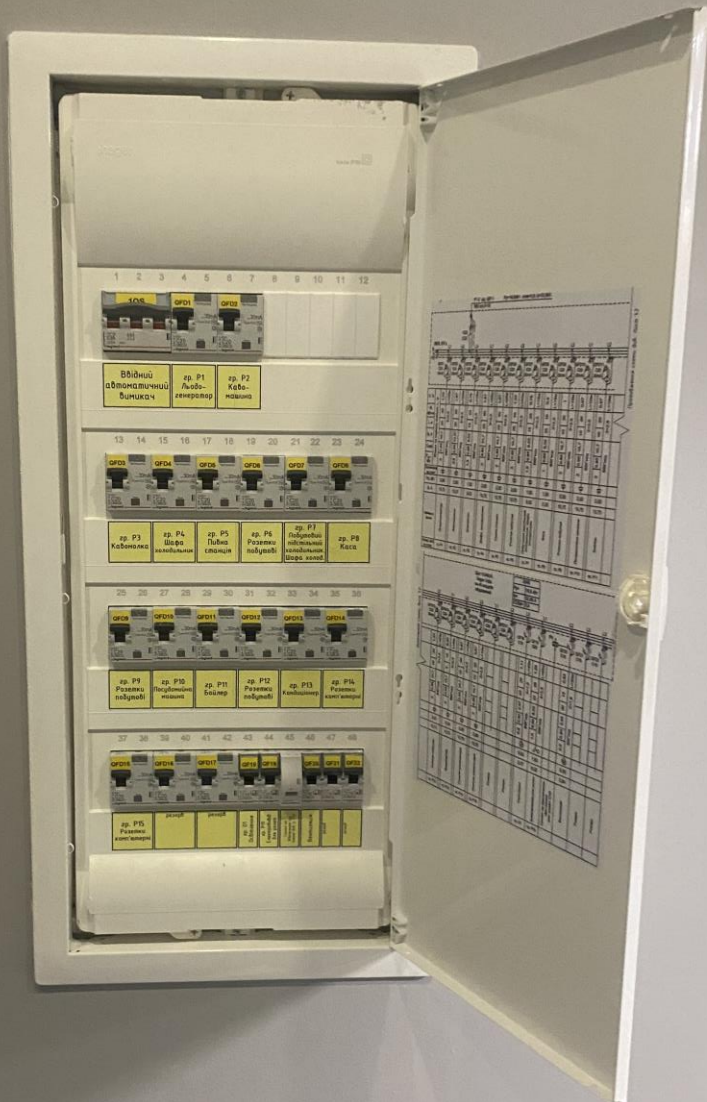






























Камера схову

Камера схову





































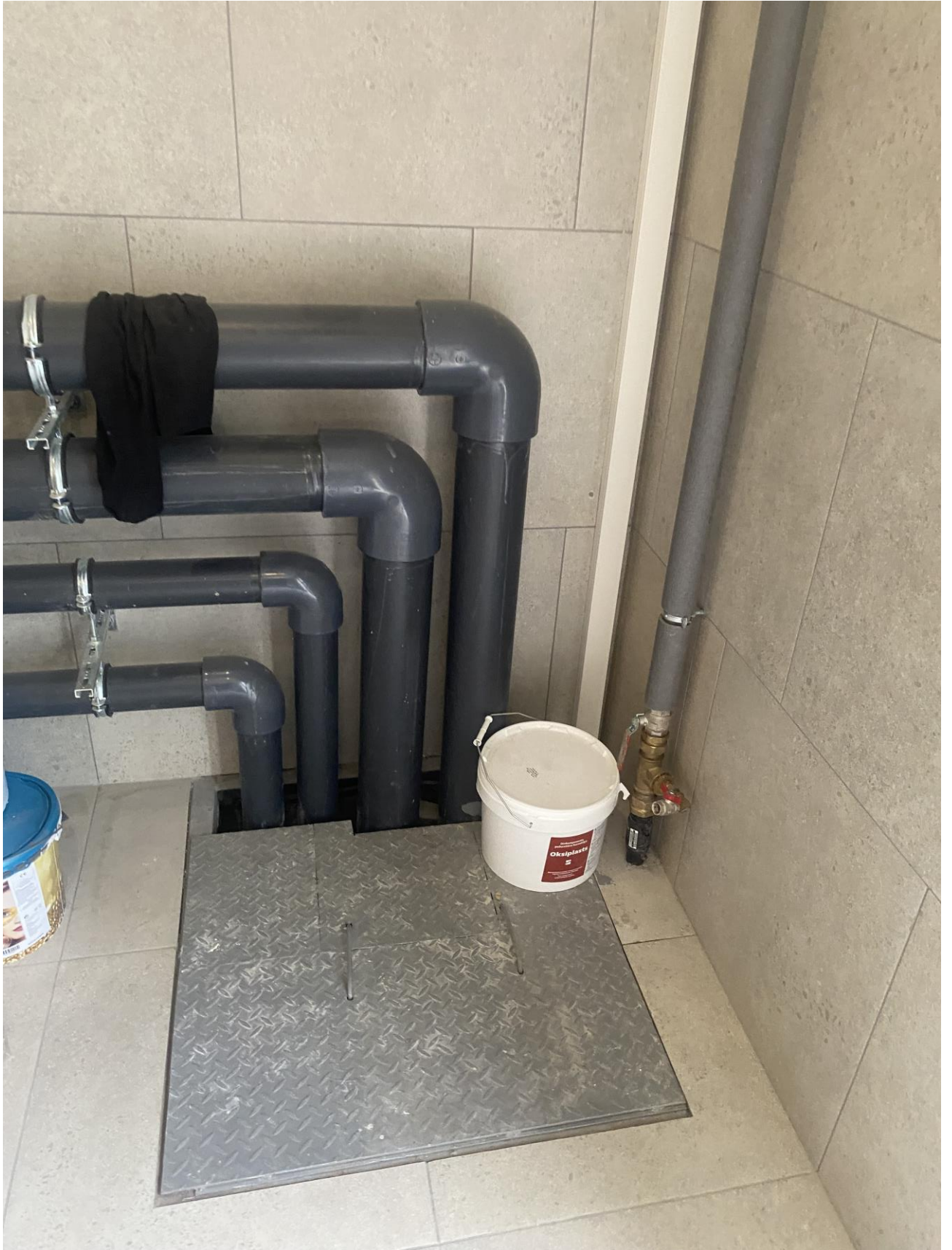




























асейну)
тра 1/2"



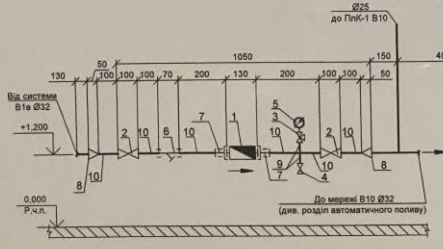
Водолічильний вузол №3 (полив басейну)
Лічильник IS 4-02 smart C+ DN20

APATOR
79033939
638592
APT 6102-10
305401011
Made in Poland

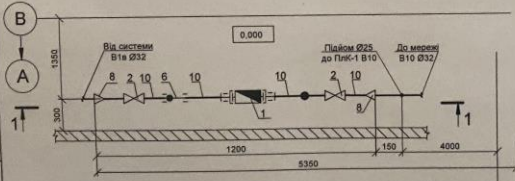


1-1

6



План



До розпису в "Умовний" видіти технічний проект на розписку проектні документи

в 5-й кв. 09.04.2019
 12.09.2019

Q=3,24 м³/добу, Q=1,62 м³/год., Q=0,45 л/с

Специфікація

Поз.	Позначення	Найменування	Кількість	Маса од., кг	Примітки
Водопитний вузол					
1	JS4-02 Smart C+ H R160 AT-MBUS-01	Лічильник холодної води, DN20 з модульним механізмом	1		Архит
2	арт. 201 А	Клапан запірний цапуний муфтовий DN20, PN1,6 МПа	2		ЗЕТКАМА Пльшча
3	ТУ У29.1-14307481-049-2010	Кран триходовий точний без фланця з ручкою із текстоліту вис. 3 - M20x1,5	1		
4	PERFECTA	Кран кульовий „двоєди“ ВВ1/2" (DN15), PN6,0 МПа, металеві червона ворота	1		РНВ, Івано
5	ГОСТ 2405-88	Манометр технічний 0-10 атм, Ø100	1		
6	арт. GP 2042	Фільтр осадний муфтовий 3/4" (DN20), PN1,6 МПа	1		РНВ, Івано
7		Комплект монтажний DN20 (у складі: 3 штуки - 2 шт. - 2 шт. - 2 шт. - 2 шт.)	1		Архит
8	ДСТУ ГОСТ 17378-2003 ТУ У 23371749-004-99	Перехід сталевий емальований 42.4x2,6 - 26.9x2,0	2		
9	ГОСТ 3262-75*	Труба ЦП-15x2,5	0,30	м	
10	ГОСТ 3262-75*	Труба ЦП-20x2,8	0,80	м	

ТМК-216-БК

№	Зам.	ВК-2	09.03	дата	Статус	Листів	Архів
2							
Зам.	Місц.	Апр.	№ док.	Підпис	Дата		
					09.22		
Головний	Головний						
Н. керуючий	Конструктор						
Підписаний	Труба-О						
Розроблений	Труба-Р						

Використання комп'ютерної графіки здійснюється з використанням на території м. Київ, вулиця Дарвина, 11, 1а, офісний будинок. Комп'ютерні дані, інформація неможливо забудована по вимогам Територіальної та Муниципальної інформаційних систем, з Головною інформаційною системою м. Києва.

Якщо необхідно, провадити експлуатаційні роботи.

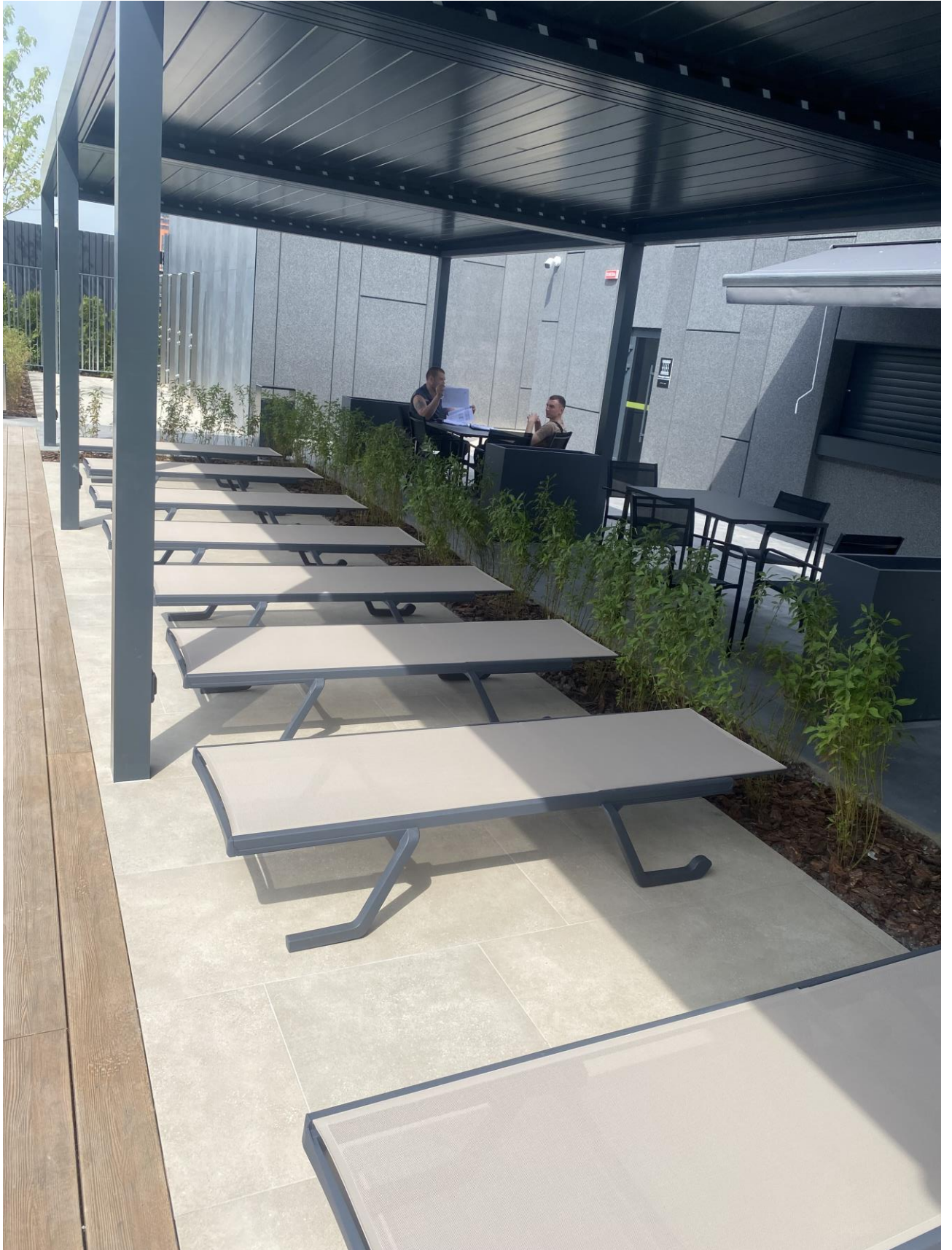
Схема водопитного вузла №3 на площі площі Васильки

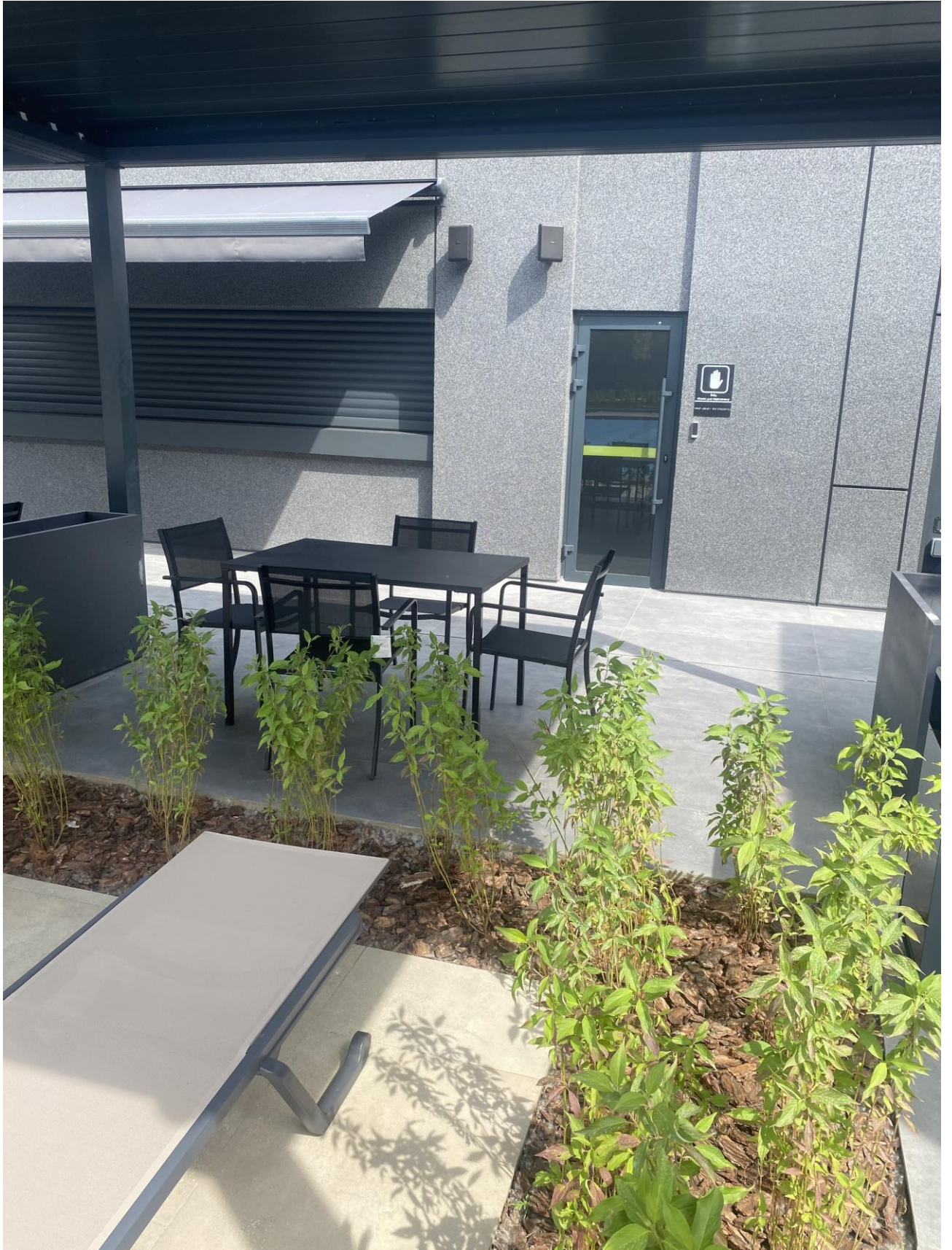
ARCHIMATIKA

Формат А3

























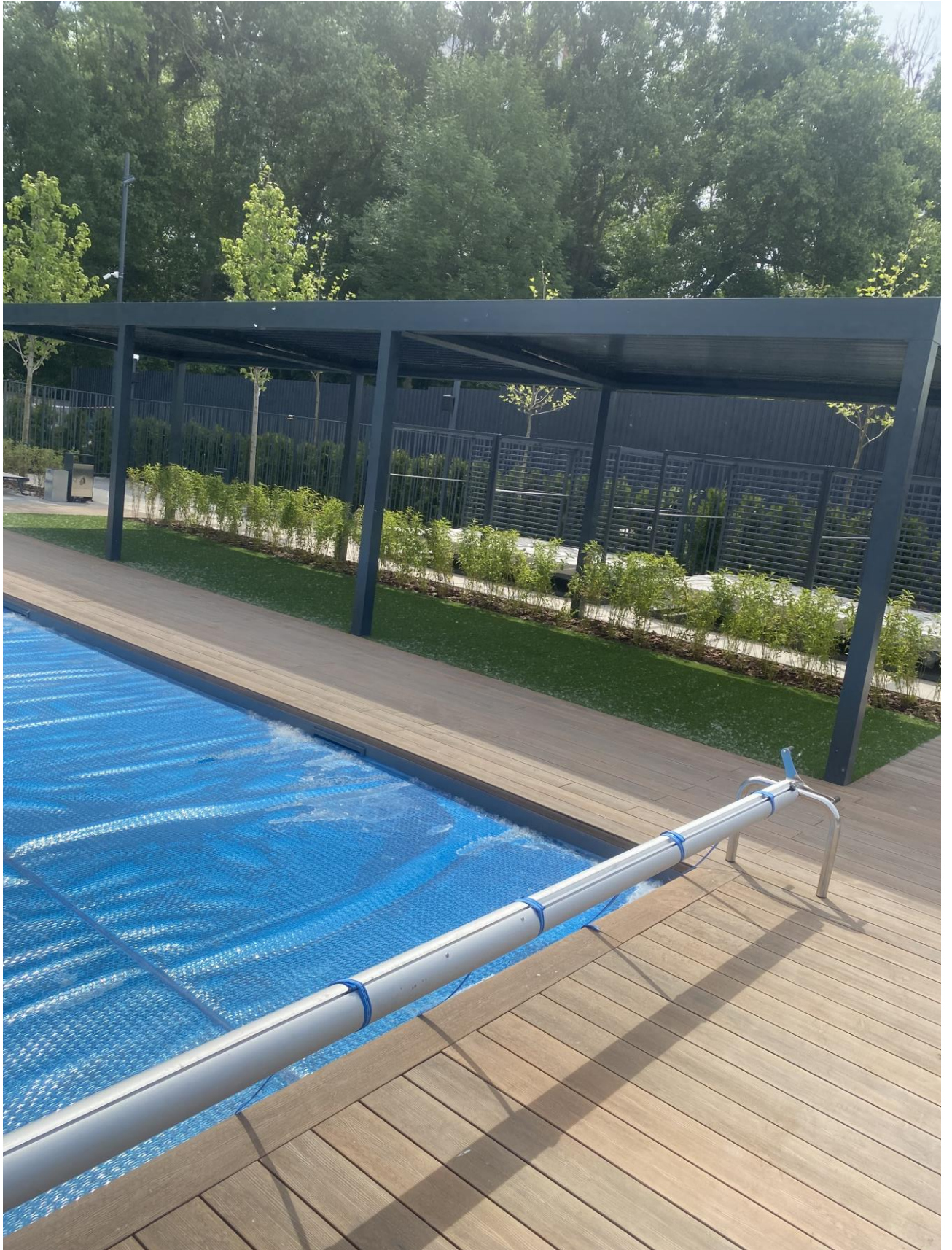






























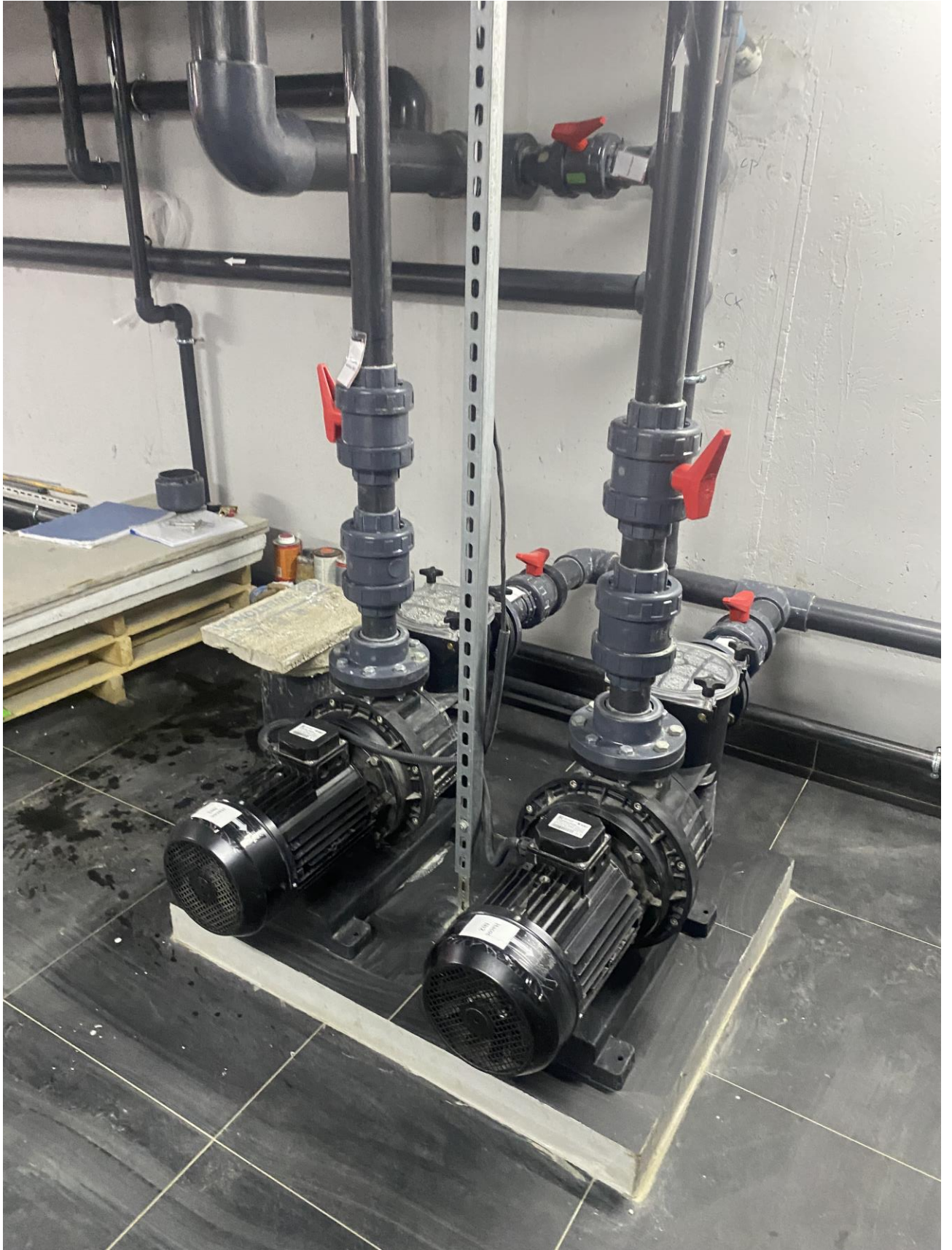
















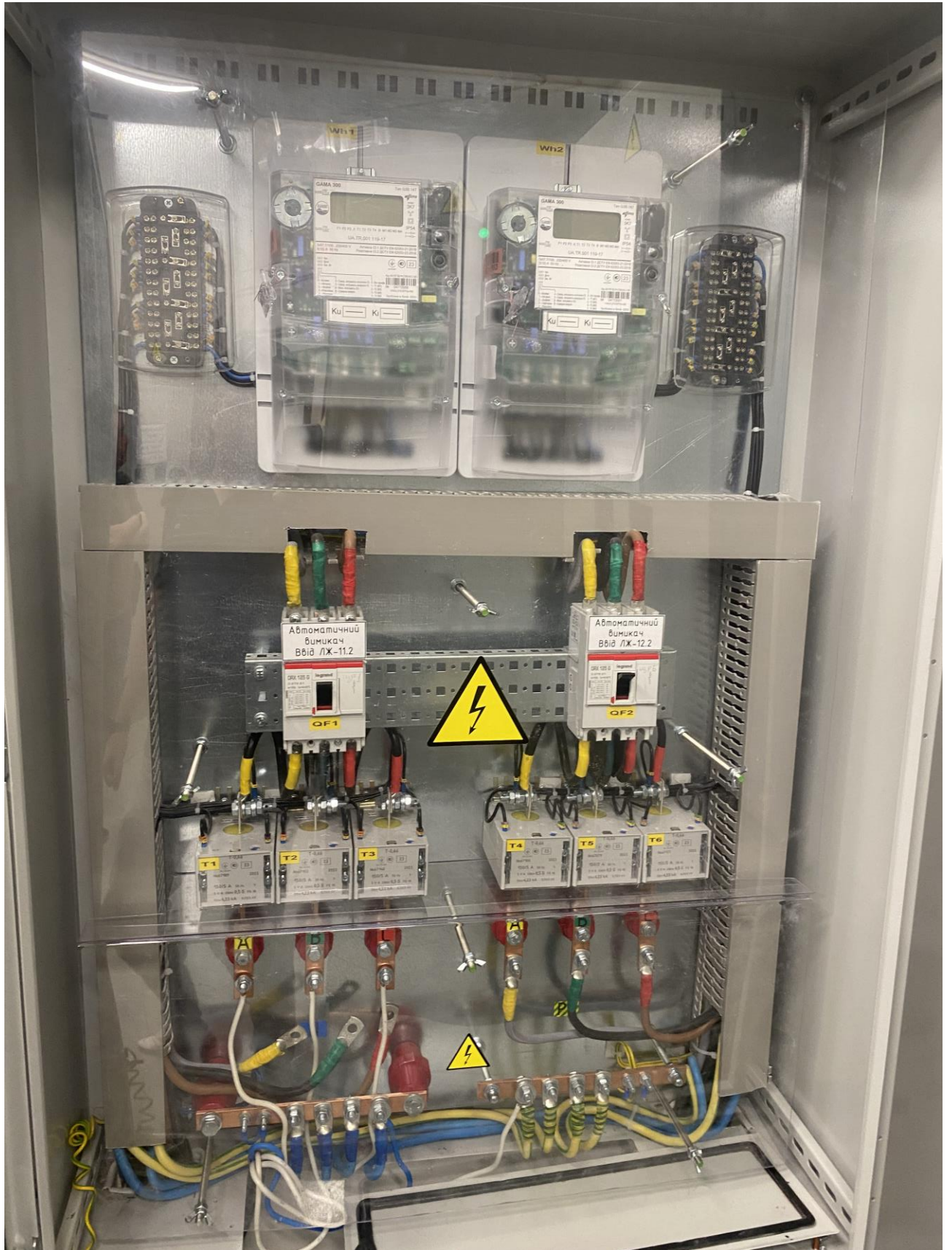


















**РОБОТА
ПІД НАПРУГОЮ
ПОВТОРНО НЕ ВМИКАТИ**

СВІСКОУКРЕМ

Ввідний
Вимикач
навантаження

QS

Вимикач
живлення
навантаження

QS1

Барбекю 2

