





FOR ALL NEW CONCRETE
CONSTRUCTION
SEE INSTRUCTIONS
FOR PROPER
INSTALLATION

1. The door shall be installed in a concrete wall of minimum thickness of 4 inches. The door shall be installed in a vertical position and shall be supported by a minimum of two concrete anchors. The door shall be installed in a vertical position and shall be supported by a minimum of two concrete anchors. The door shall be installed in a vertical position and shall be supported by a minimum of two concrete anchors.





ІННОВАЦІЙНИЙ АЛГОРИТМ УПРАВЛІННЯ
ІНЖЕНЕРНА ТЕХНОЛОГІЯ

A [display] [button]
B [display] [button]
C [display] [button]

ОПТИМУМ+ 3x 5 000

ВКЛ.
ВИМК.

477

ГАРАНТІЯ
10
років



УНІТЕРНОЛОГІЯ

A 230V 10A 220V 10A 220V 10A

B 220V 10A 220V 10A 220V 10A

C 220V 10A 220V 10A 220V 10A

ОПТИМУМ+ 3x 5 000

ГАРАНТІЯ
10
років

317













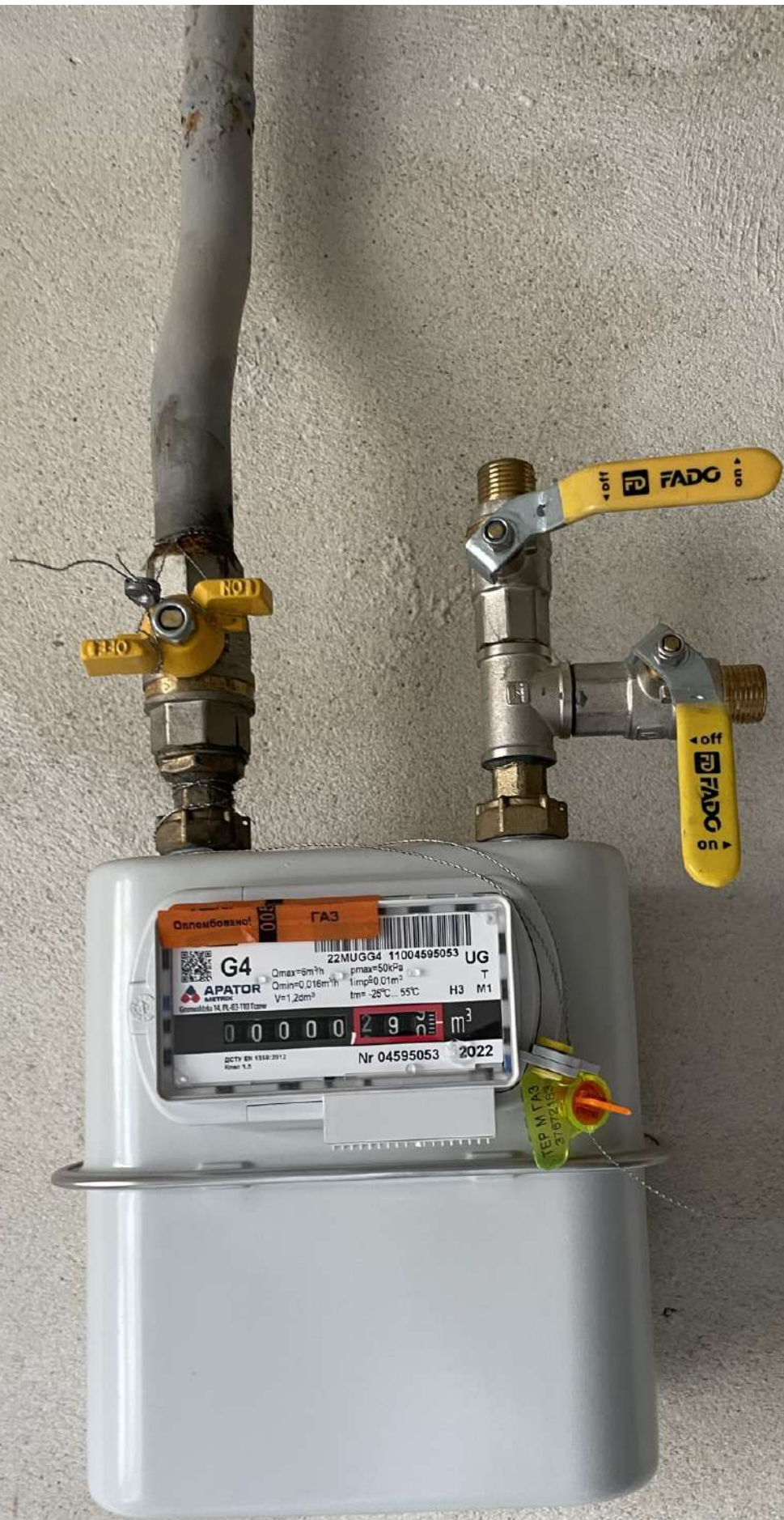












Опломбовано! 0005 ГАЗ

22MUGG4 11004595053 UG

G4 Qmax=6m³/h pmax=50kPa T
Qmin=0,016m³/h lmp=0,01m³ M1
V=1,2dm³ tme=-25°C...55°C H3 M1

APATOR
АПАТОР
См. сайт: www.apator.pl

00000.29 m³

ДСТУ EN 1530-2012
Клас 1.5

Nr 04595053 2022

ТЕП М.ГАЗ
31672





