



ПК- 101

ПК- 101







































Электро-плата
Соединение













KB. №

KB. №



































KB. № _____



KB. № _____



KB. № _____



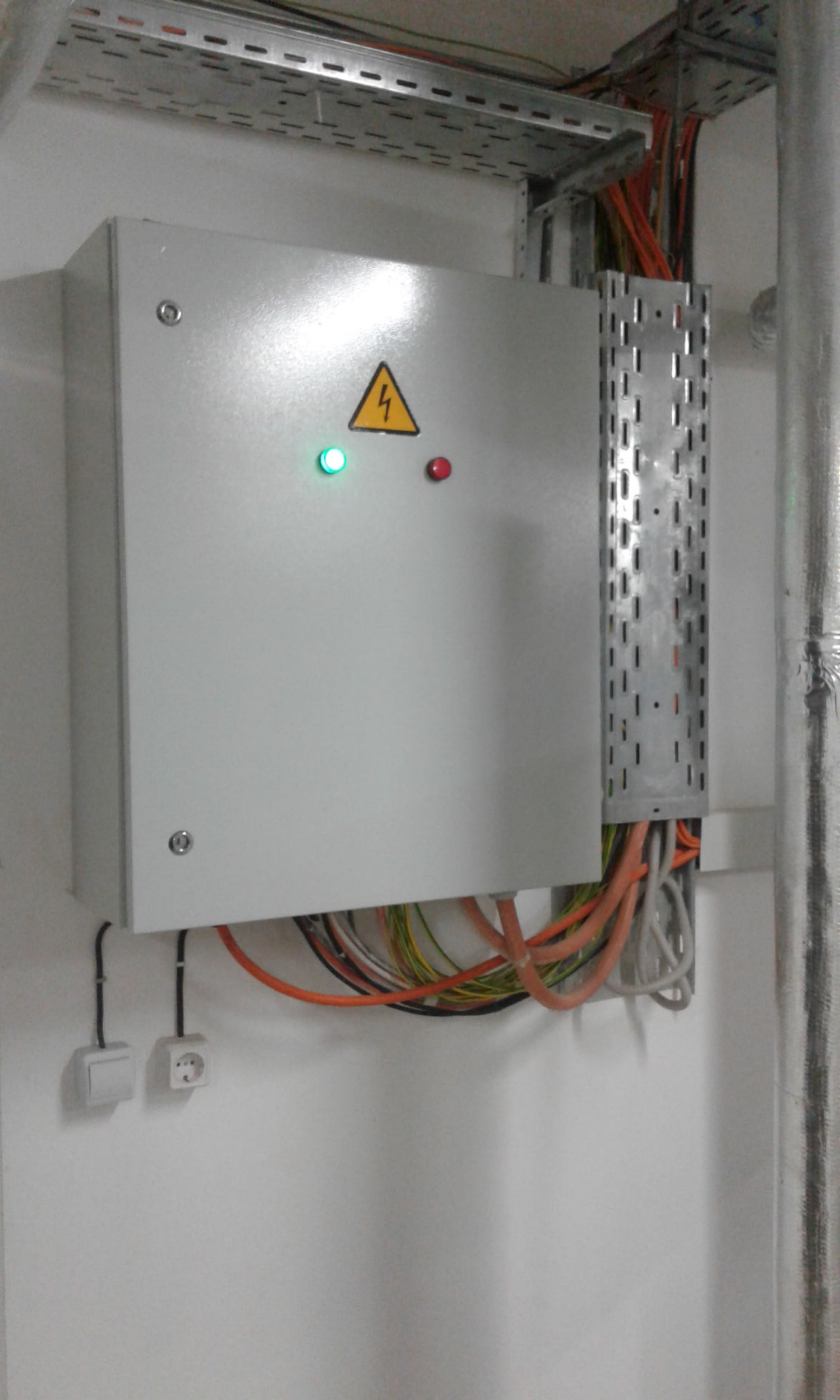
KB. № _____





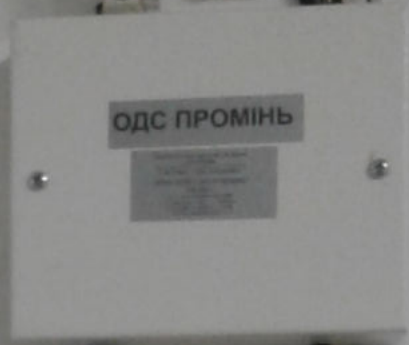


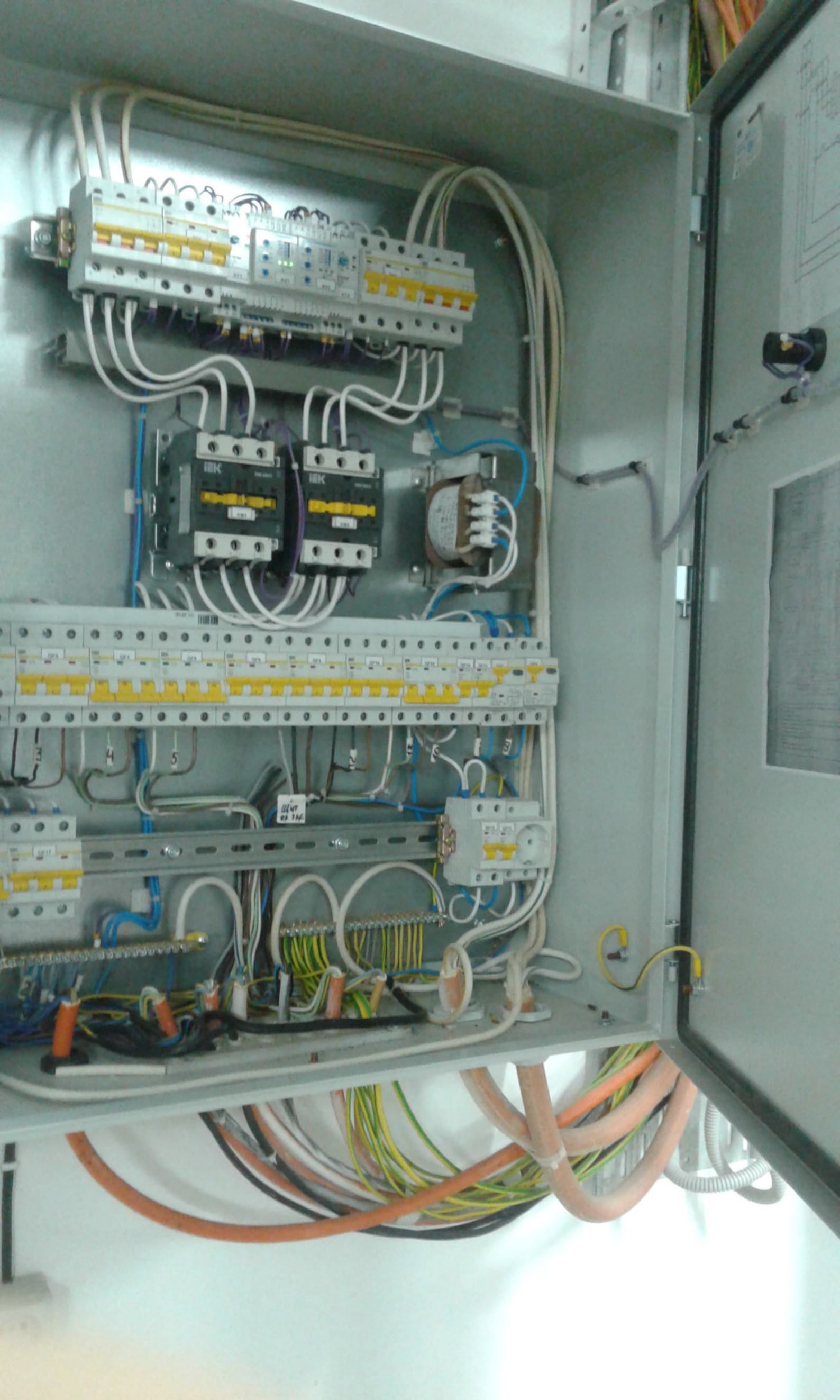






ПК-101





ВИХІД
EXIT



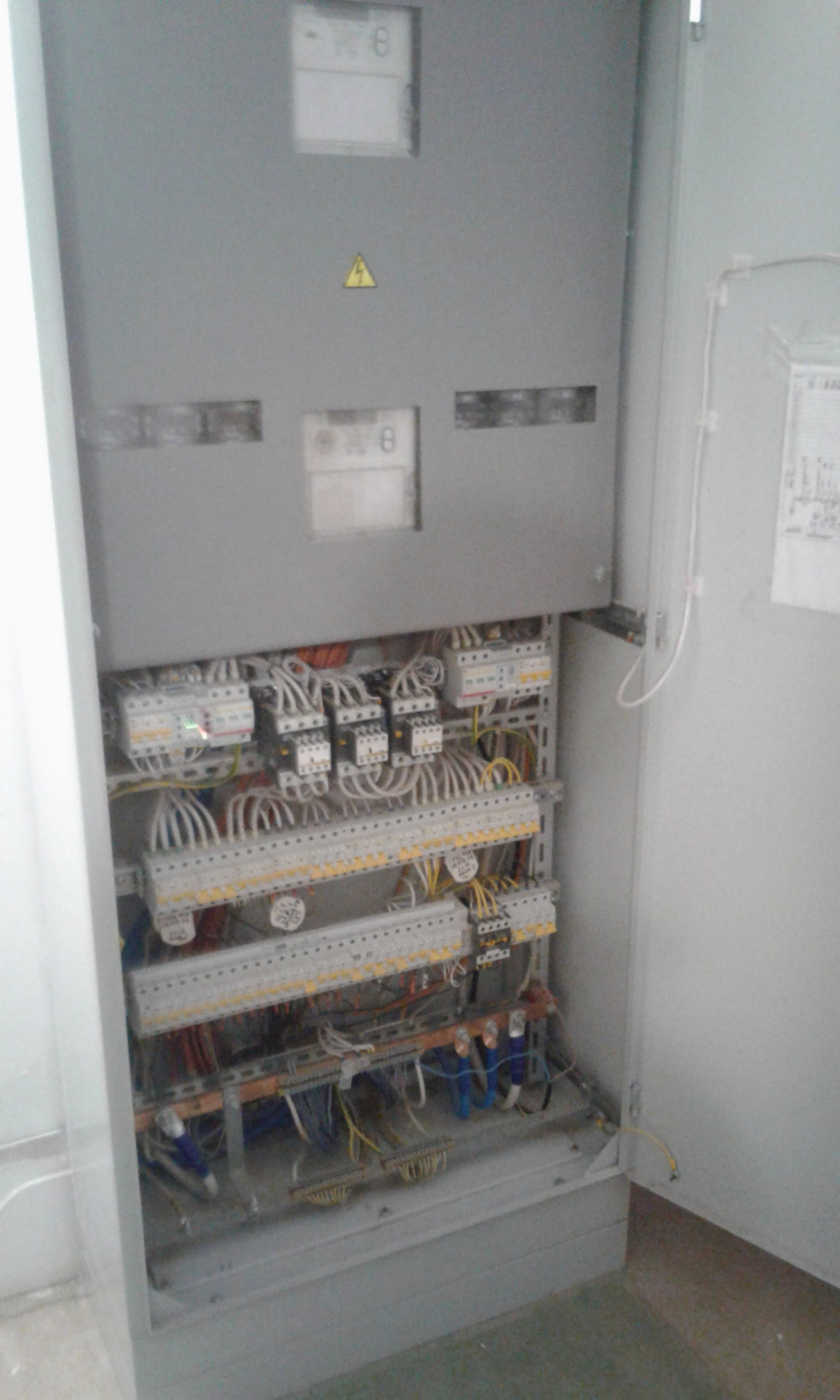
ВИХІД
EXIT





WLD
010
outlet
Lamp
⚡













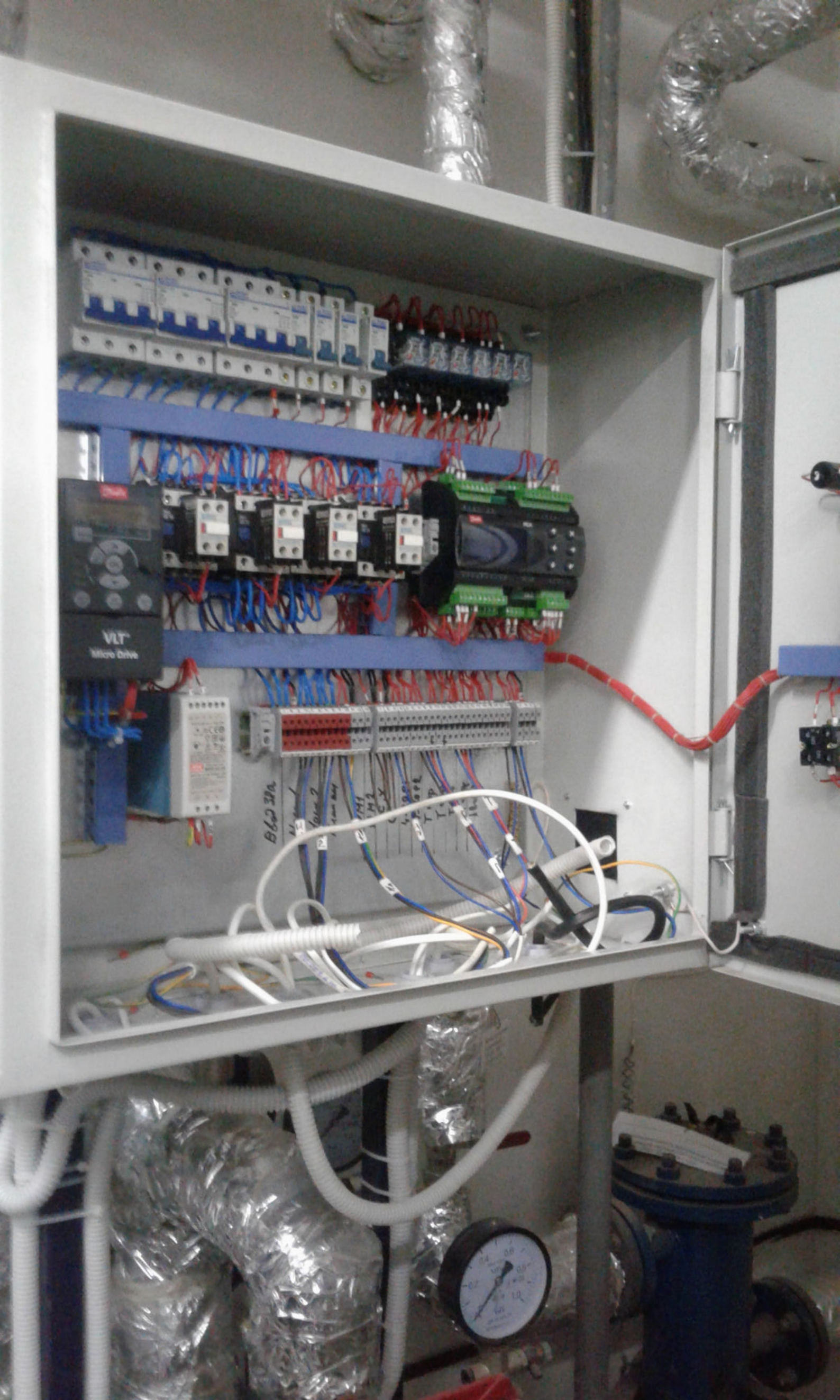














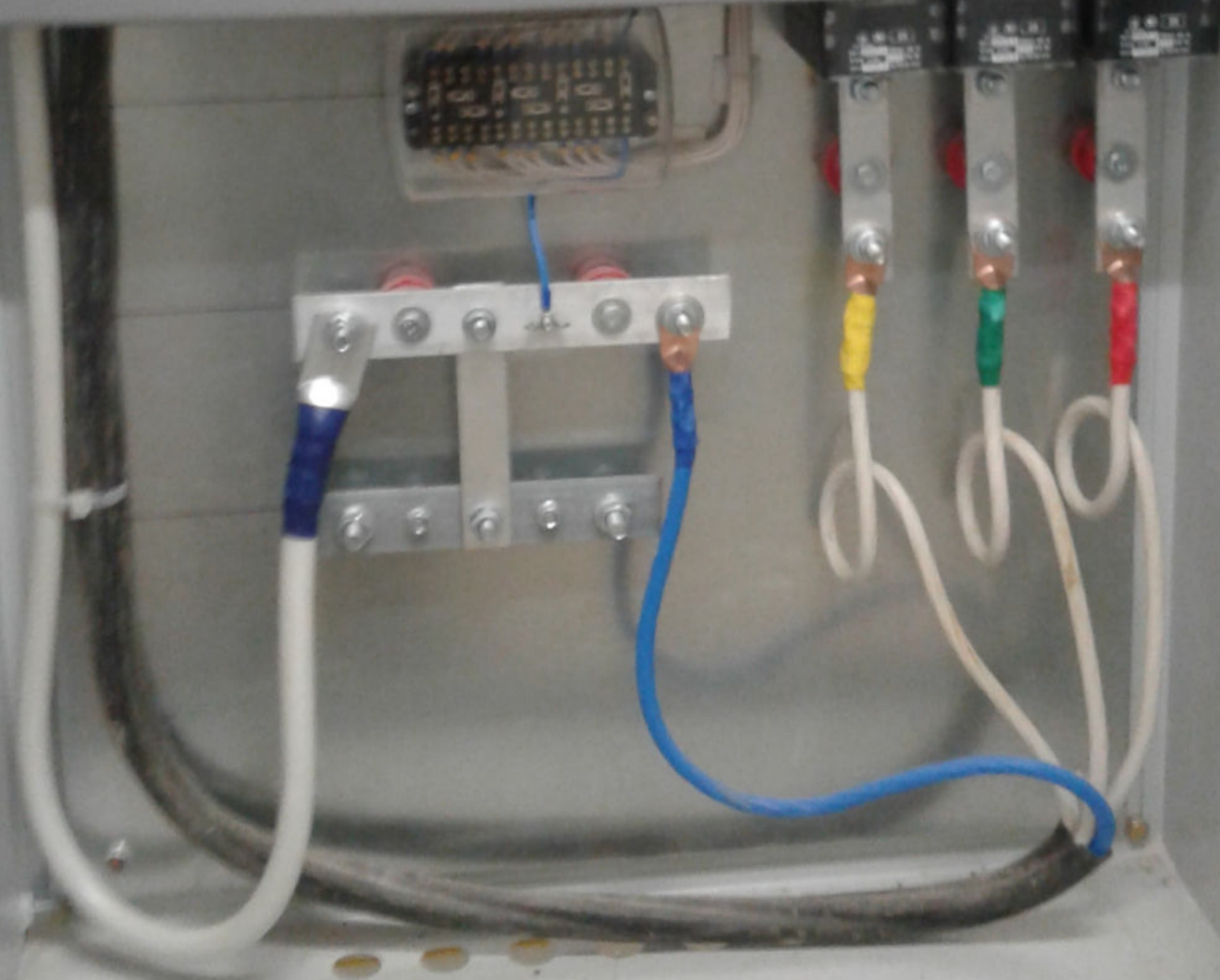
ГРЩ 4

















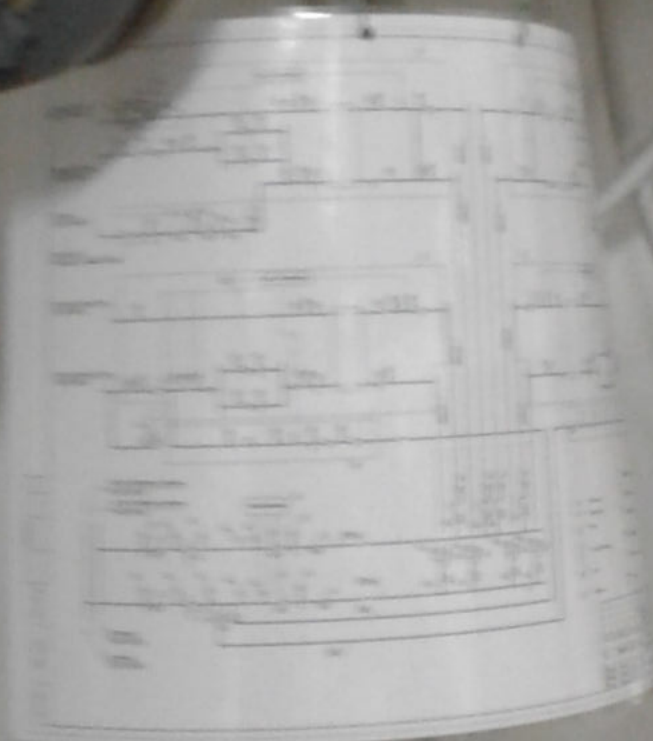


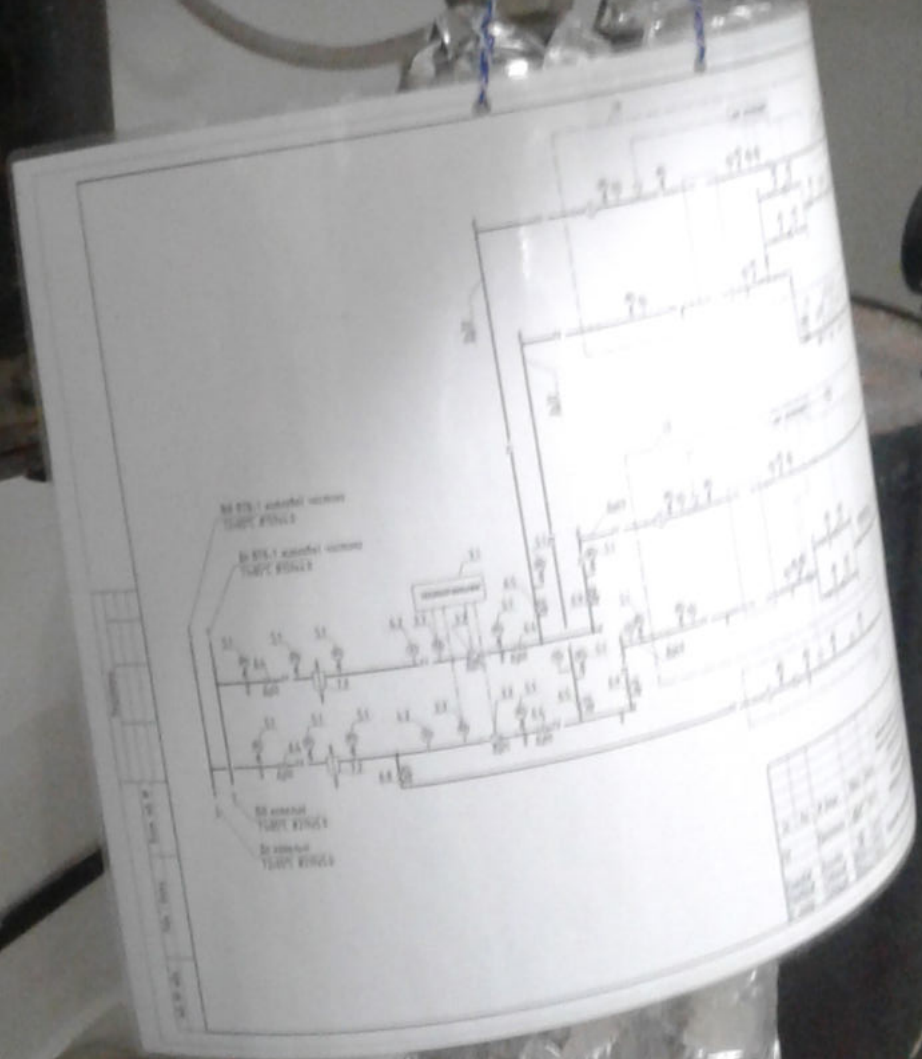
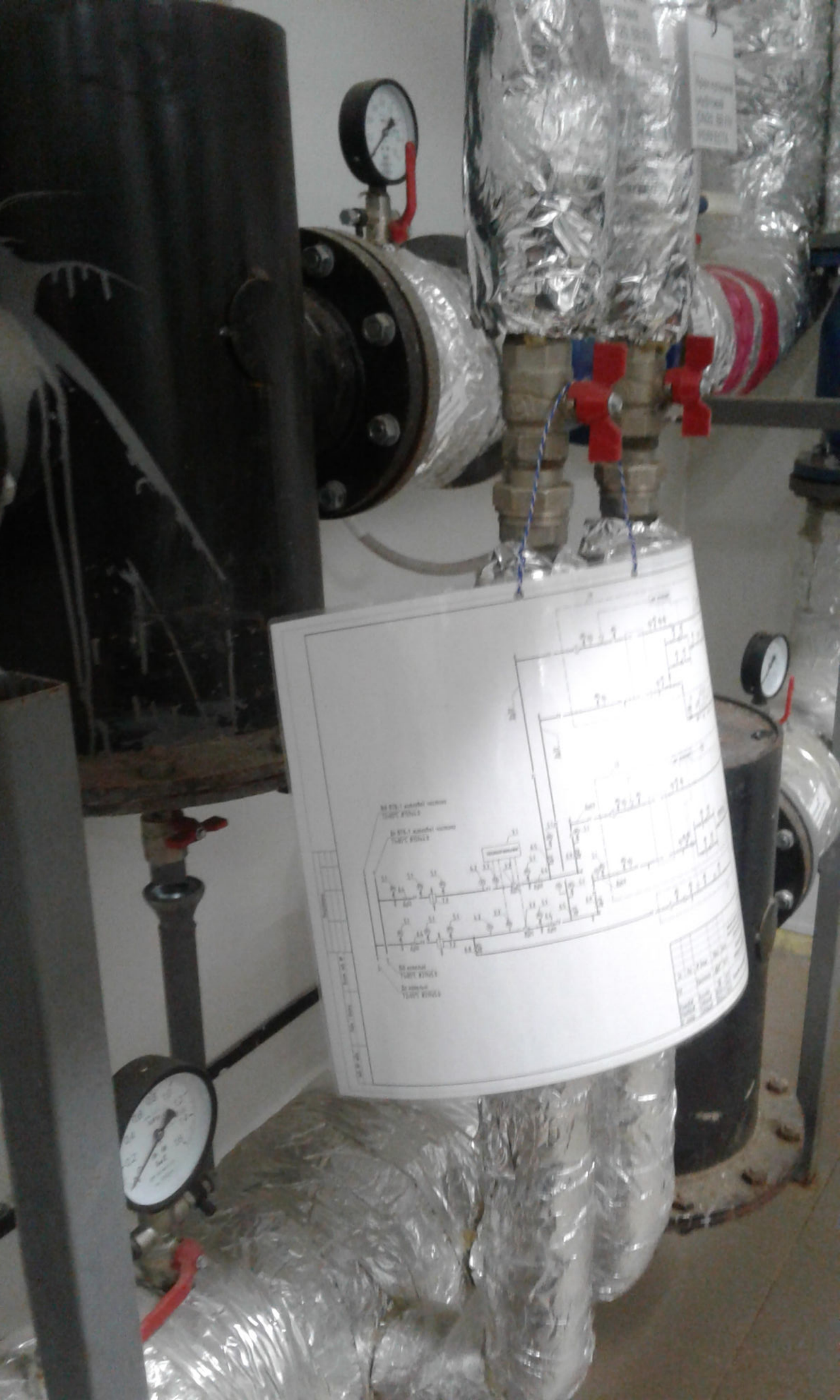






































OF 1 416
















ПК-
ПРИ ПОЖАРЕ
ДЯВАНУИТЕ **101**



























бузга
идеубреус





























ГРЩ 1-8.4



КОНТРОЛЬ
НАПРЯЖ



КОНТРОЛЬ
НАПРЯЖ





ЩА-1

СВЕТЛО



УПРАВЛЕНИЕ ДВИГАТЕЛЕМ



ПУСК

СТОП



ПУСК

СТОП



СТОП

ПУСК





23-32 81 m
D22.29-32
1. K.M.H
2. D.N.K
3. D.N.K
4. C.M.K
PK. 0P 2n.
BCA
05250
1521

D22.4-4
PK 1n 0P 1
BCA
05242
1521

PK 4-4
BCA
05242
1521

93-35 81 m

8-5

PK 4-4





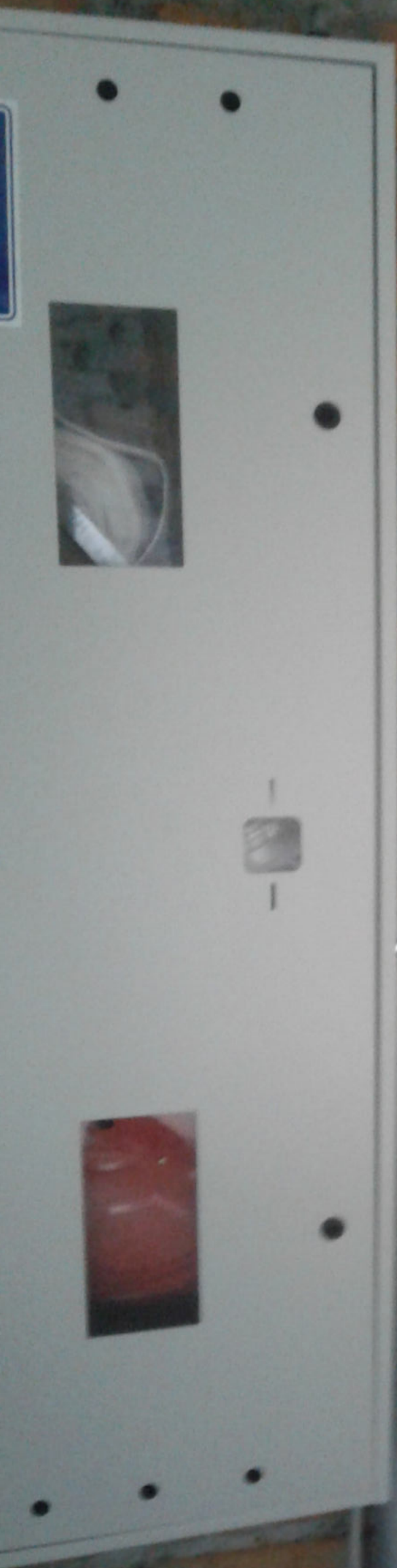













DANGER
ELECTRIC SHOCK
Hazardous Voltage

















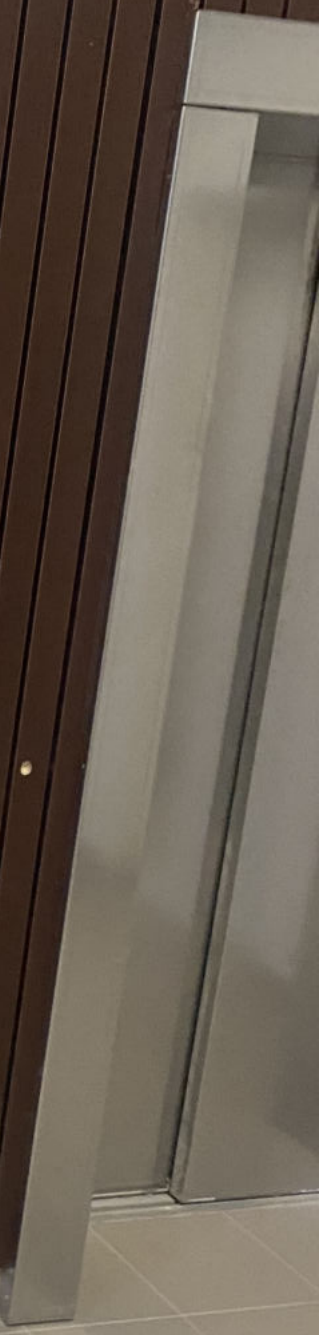








212
204
196
188
180
172
164
156
148
140
132
124
116
108
100
92
84
76







KÄUSE





ОДС ПРОМІНЬ





PULL HERE IN EMERGENCY
FIRE ALARM



















KB.№

KB.№























ЩУВ

ЩУН-СО 8.1



Buderus

NOTES WA
K1 - Buderus (K1) (10) (10) (10) (10)



Filter
K2





ПК-101
ПРИ ПОЖАРЕ
ДИШЕЩИЙ

ПК-101
ПРИ ПОЖАРЕ
ДИШЕЩИЙ



ПК-101
ПРИ ПОЖАРЕ
ВЫЗОВИТЕ

ПК-101
ПРИ ПОЖАРЕ
ВЫЗОВИТЕ





НАПРУГА ВВОДУ
№1 В НОРМІ



НАПРУГА ВВОДУ
№2 В НОРМІ



РОБОТА ВІД
ВВОДУ №1



РОБОТА ВІД
ВВОДУ №2



КОНТРОЛЬ
НАПРУГИ



























