









FOR VISUAL USE ONLY





















LIFT

630 кг

8 пас.

ЛІФТ ЕЛЕКТРОНИКА ВТА-MPLS-2-6

Виробник:

BETA ASCENSOR SANATI VE TICARET LIMITED SIRKESI

SPINLIYUVAI SAKAYLAKI TURKISH PASAJI SIRKESI

BYE ALIYONCIYUVAI TURKISH PASAJI SIRKESI

Український представник в Україні:

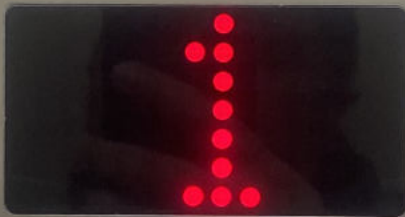
ТОВ БЕТА ЛІФТ ПАРТНЕР

02022, м. Київ, вул. Митрополита Василя Лепківського, 19/20, к. 2

044 521 21 02

[www.betaliftukraine.com](http://www.betaliftukraine.com)











91



92



5



2



5





95

91

97

36

5

1

7



5

1

7

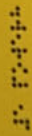
3







5 поверх



5 поверх



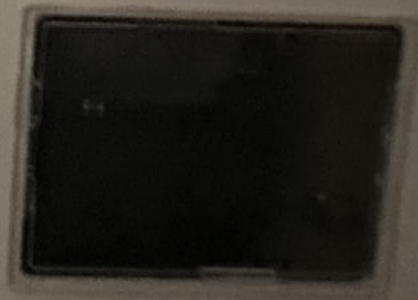
**ВИХІД**  
**EXIT**

































←  
↑  
↓  
↑  
↓

↑  
↓  
↑  
↓































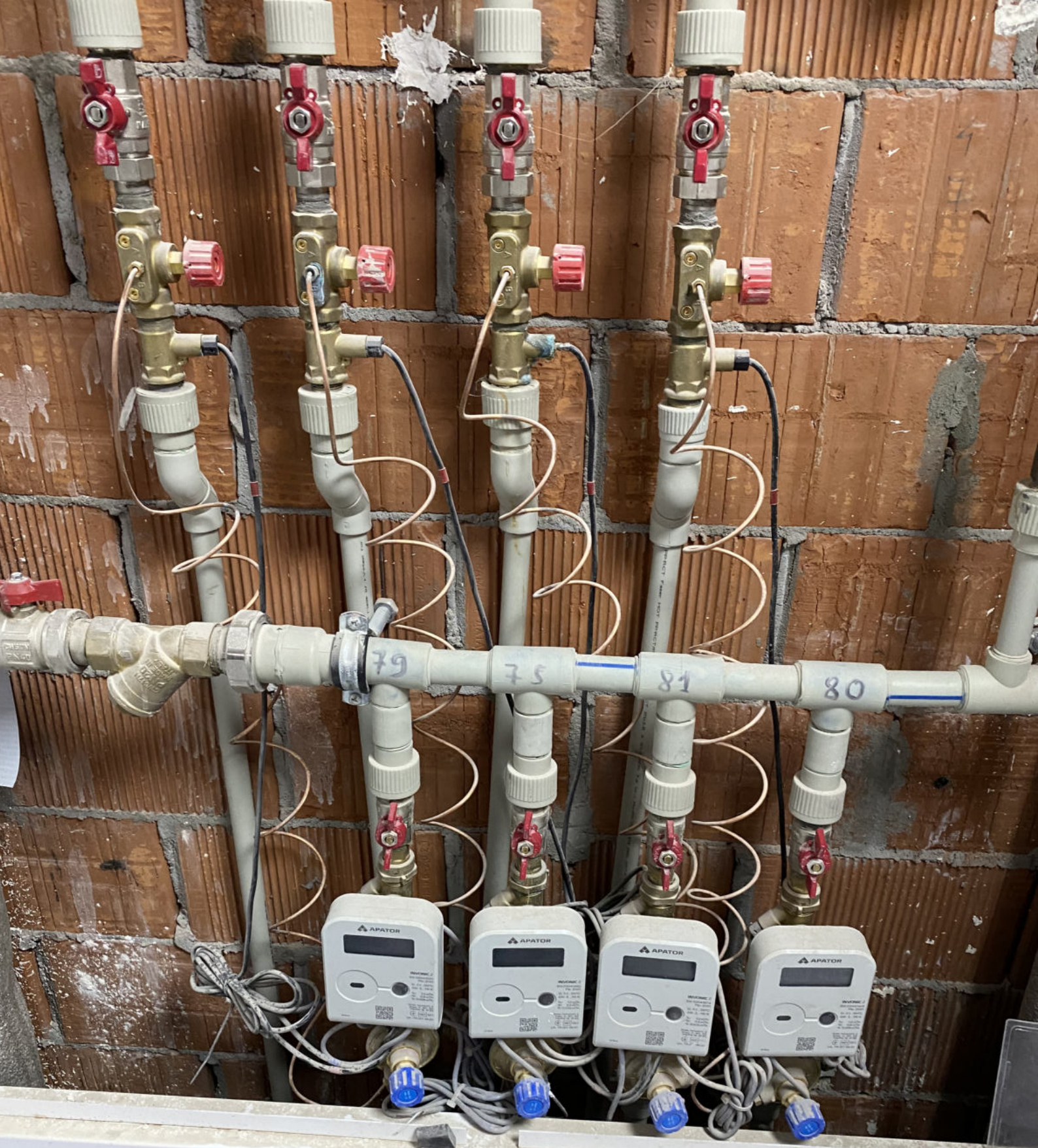
















81

77

83

82



81

77

83

82































**ВИХІД**  
**EXIT**





















EXIT

1

2

3

4

5

6

7

8

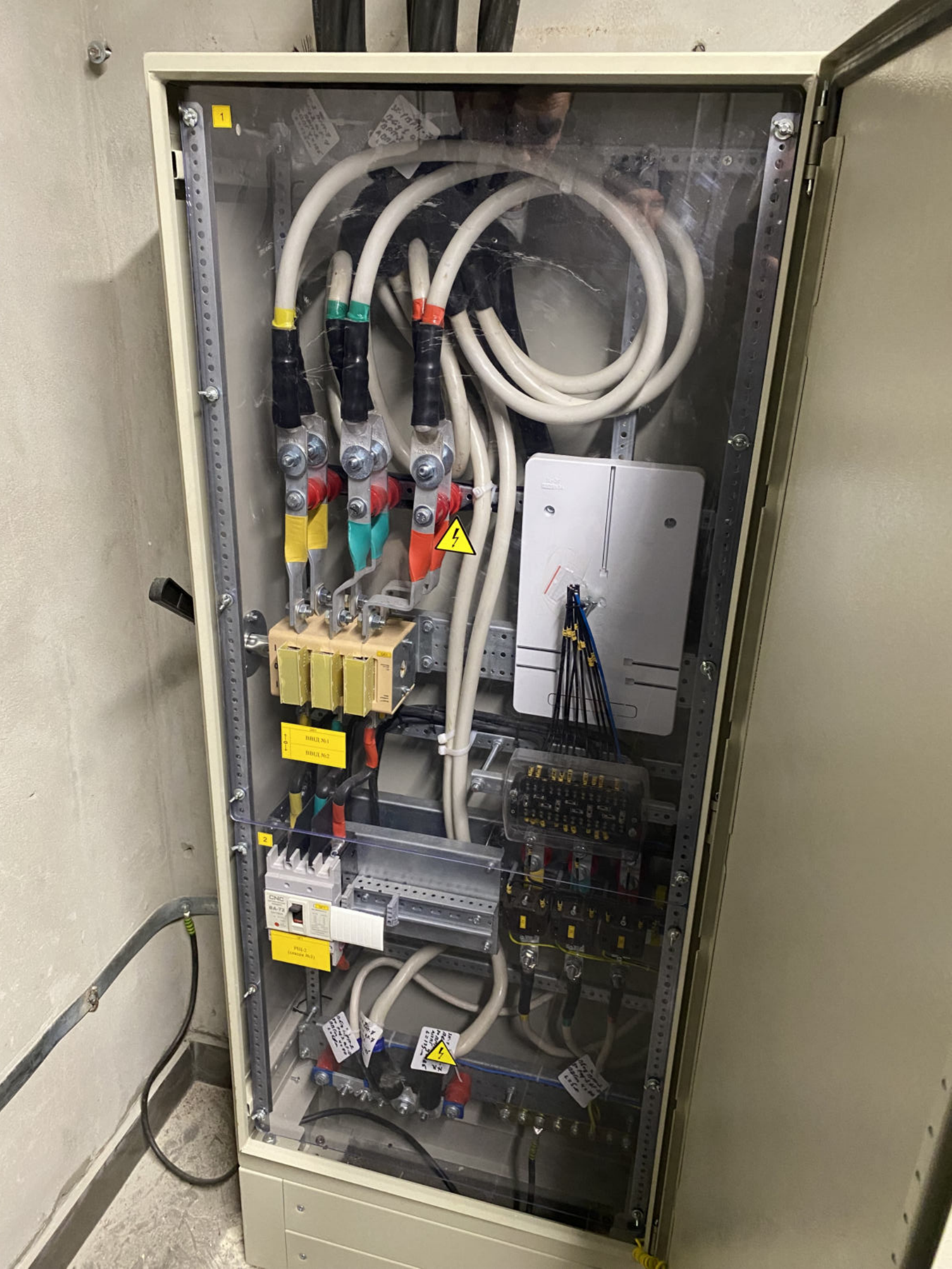


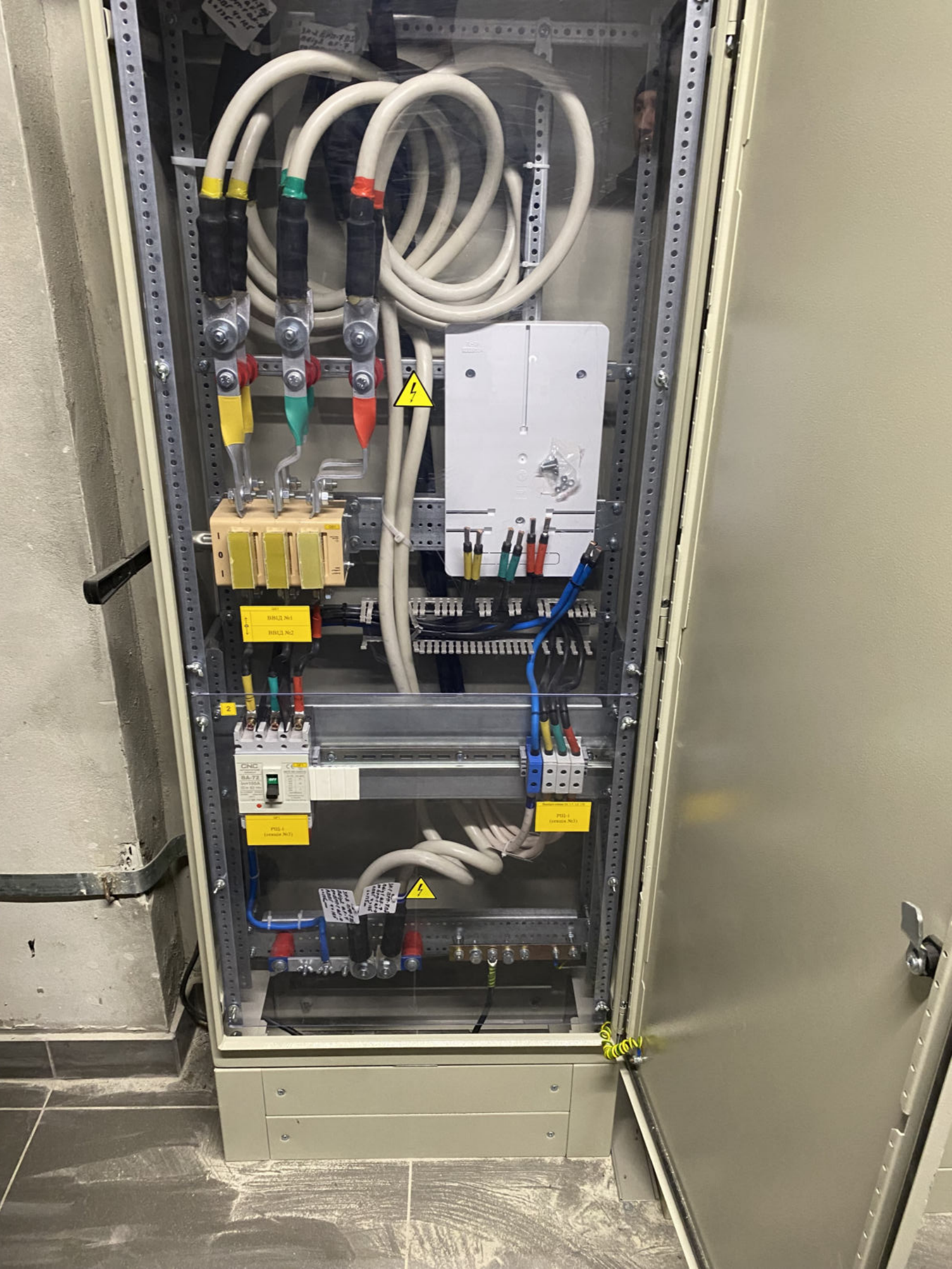
2



1100







Handwritten label at the top left of the cabinet.



Yellow label with text: RRL2 NO1, RRL2 NO2

Yellow label with text: PIL 1 (Emergency Stop)

Yellow label with text: PIL 1 (Emergency Stop)

Handwritten label at the bottom of the cabinet.

















ROUND ELECTRIC WATER HEATER

ROUND ELECTRIC WATER HEATER

ROUND ELECTRIC WATER HEATER

ROUND ELECTRIC WATER HEATER

ROUND ELECTRIC WATER HEATER

ROUND ELECTRIC WATER HEATER

ROUND ELECTRIC WATER HEATER

ROUND ELECTRIC WATER HEATER

ROUND ELECTRIC WATER HEATER

ROUND ELECTRIC WATER HEATER

ROUND ELECTRIC WATER HEATER

80

ЭЛЕКТРИЧЕСКИЙ ВОДОНАГРЕВАТЕЛЬ  
ELECTRIFIED SOULANEBOILERID

DIAMOND QUALITY ENAMEL  
MULTIFUNCTION SAFETY VALVE

ЭЛЕКТРИЧЕСКИЙ ВОДОНАГРЕВАТЕЛЬ  
ELECTRIFIED SOULANEBOILERID

DIAMOND QUALITY ENAMEL  
MULTIFUNCTION SAFETY VALVE























Technical drawings and charts are pinned to the wall on the left side of the image.

10  
Крутящий момент  
фланцевый  
DN80 PN16

18  
Крышка насосной  
станции фланцевый  
DN80 PN16

13  
Крышка насосной  
станции фланцевый  
DN80 PN16

2  
Насос  
фланцевый  
DN80 PN16  
P=0.8MPa  
H=35A  
T=1000  
M=1000  
0.1/0.5-10

3  
Крышка насосной  
станции фланцевый  
DN80 PN16

14  
Крышка насосной  
станции фланцевый  
DN80 PN16

10  
Крутящий момент  
фланцевый  
DN80 PN16

T11  
До СО жилого  
примышлень 1 сек

T21  
В/А СО жилого  
примышлень 1



Technical drawings and diagrams are pinned to the wall above the piping system.

12  
Pressure gauge  
100 PSI  
100 PSI

14  
Pressure gauge  
100 PSI  
100 PSI

18  
Pressure gauge  
100 PSI  
100 PSI

22  
Pressure gauge  
100 PSI  
100 PSI

20  
Pressure gauge  
100 PSI  
100 PSI

24  
Pressure gauge  
100 PSI  
100 PSI

26  
Pressure gauge  
100 PSI  
100 PSI

28  
Pressure gauge  
100 PSI  
100 PSI

30  
Pressure gauge  
100 PSI  
100 PSI

32  
Pressure gauge  
100 PSI  
100 PSI

PRO TANK





1.18  
Теплообчислювач  
з літійовою батареєю  
Multical 603

1.1  
Приклад обліку  
споживання  
теплової енергії  
MULTICAL-603







10  
Кульсний кран  
мультисекційний  
DN25 PN16 1/4"

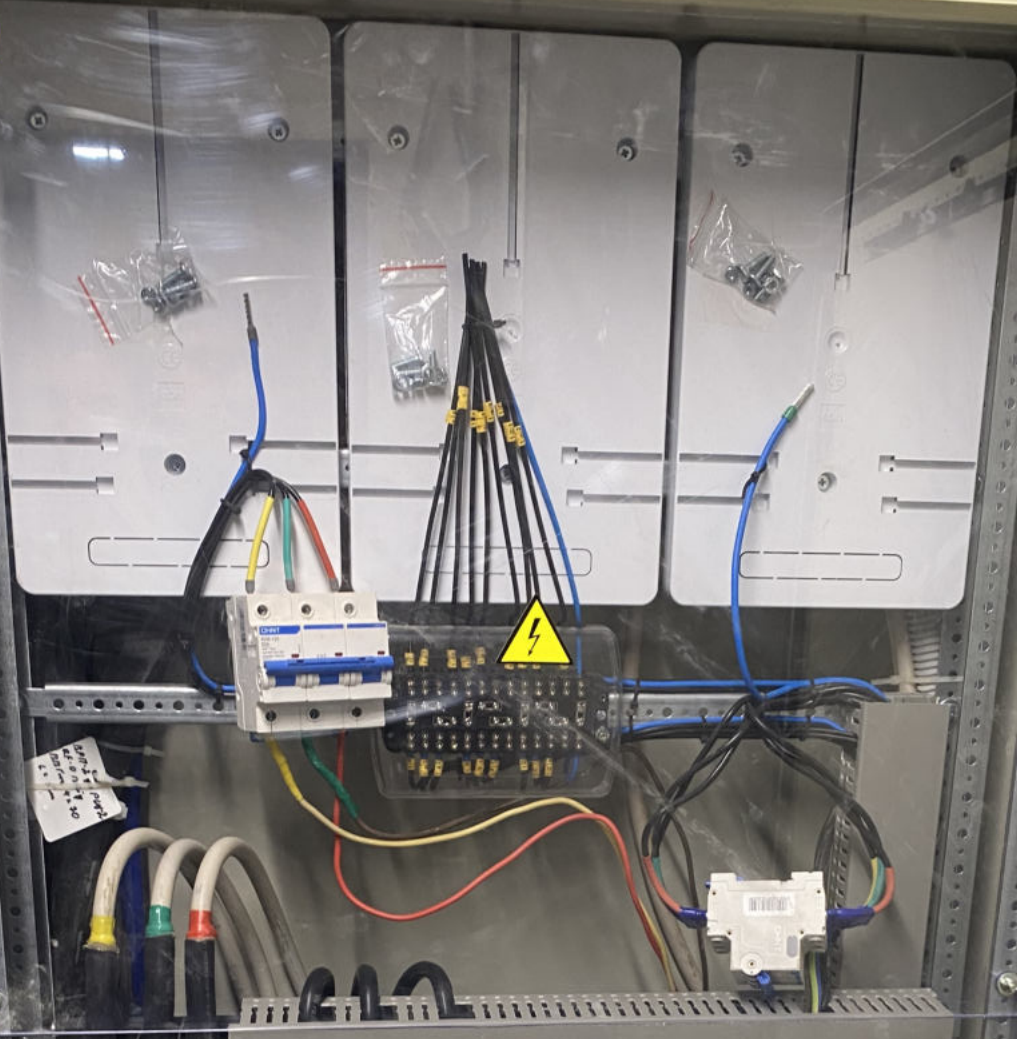
10  
Кульсний кран  
мультисекційний  
DN25 PN16 1/4"

10  
Кульсний кран  
мультисекційний  
DN25 PN16 1/4"

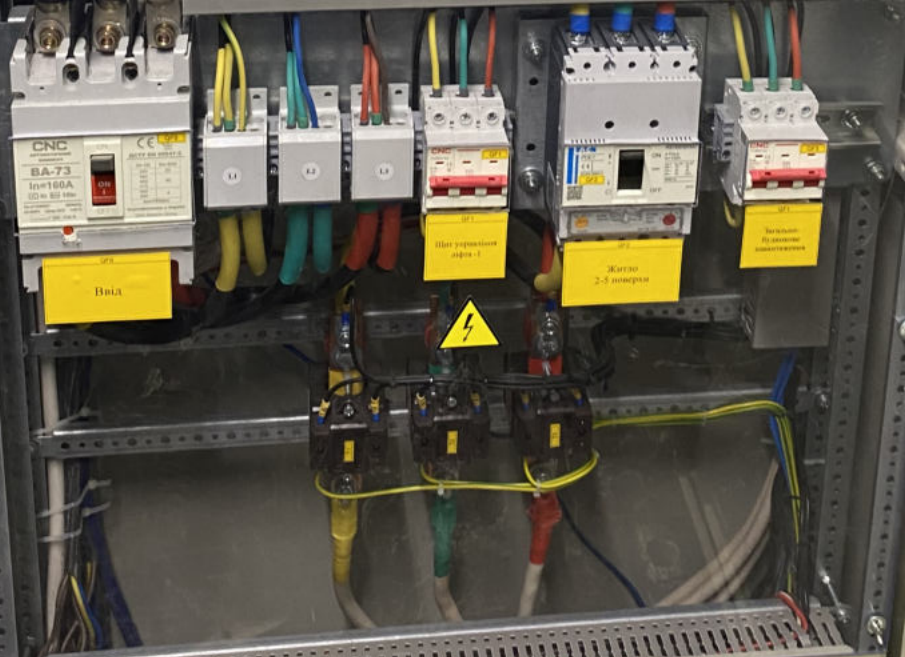
721  
Від СВ вбудованих  
приміщень 3 секції

721  
Від СВ вбудованих  
приміщень 2 секції

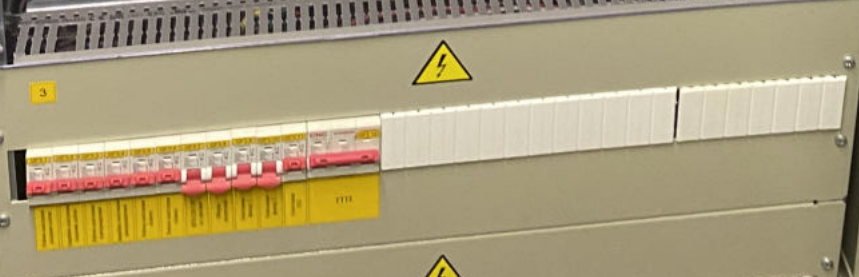
1



2



3







1

2

3

4

5

6

7

8

9

10

Датчик

Исторический датчик	Исторический датчик	Исторический датчик	Исторический датчик	Исторический датчик	Исторический датчик	Исторический датчик	Исторический датчик	Исторический датчик	Исторический датчик
Исторический датчик	Исторический датчик	Исторический датчик	Исторический датчик	Исторический датчик	Исторический датчик	Исторический датчик	Исторический датчик	Исторический датчик	Исторический датчик

Исторический датчик

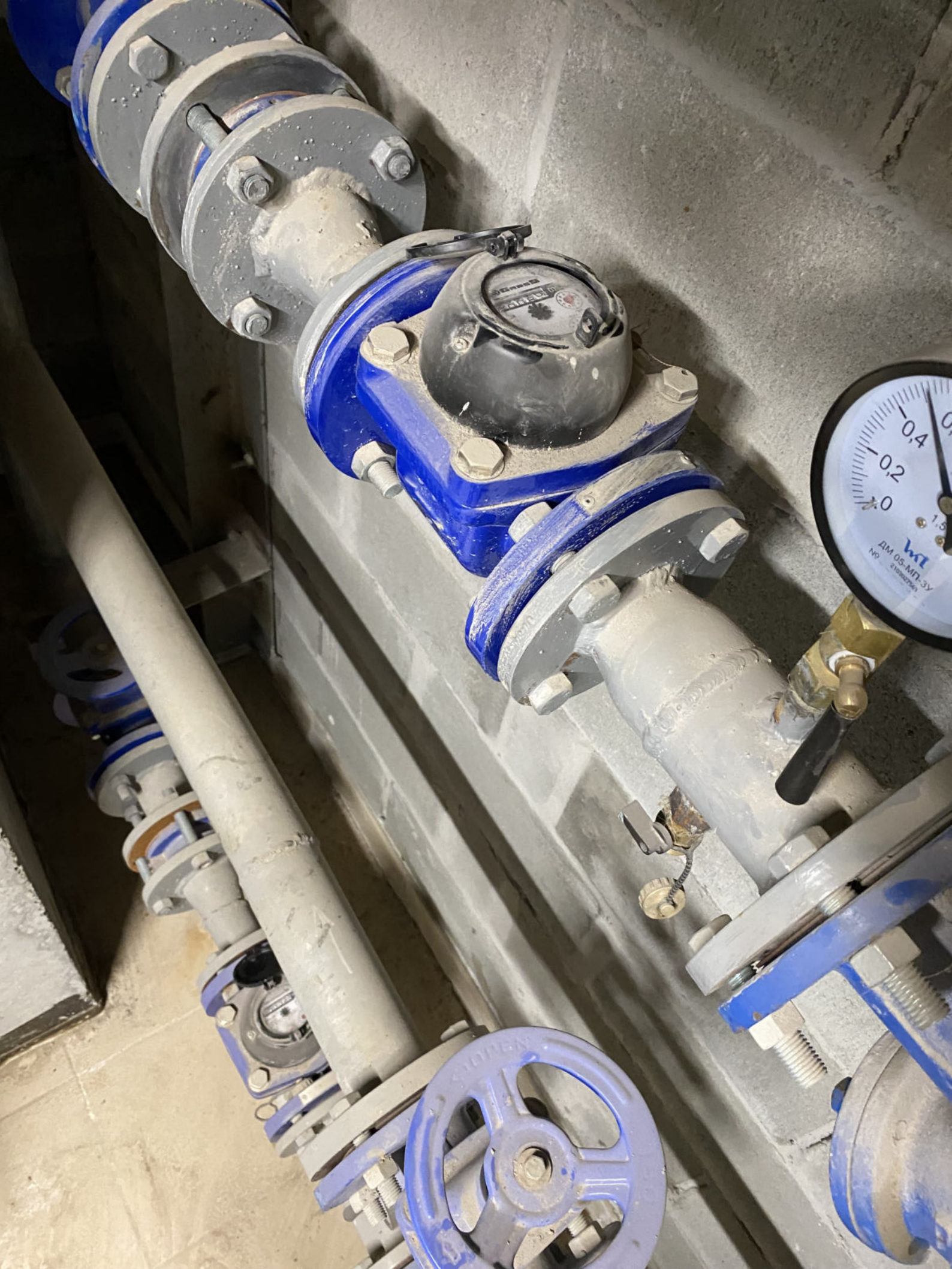




Kazan Yarı  
Kazan  
LMB

3

CD







3 CPX









Nitto

Nitto

Nitto

Nitto

Nitto

Nitto

Nitto

Nitto

Nitto

Nitto

Nitto

Nitto

Nitto

Nitto

Nitto

Nitto

Nitto

Nitto

Nitto

Nitto

Nitto

Nitto

Nitto

Nitto





1 поверх











