

















BH 4899 01

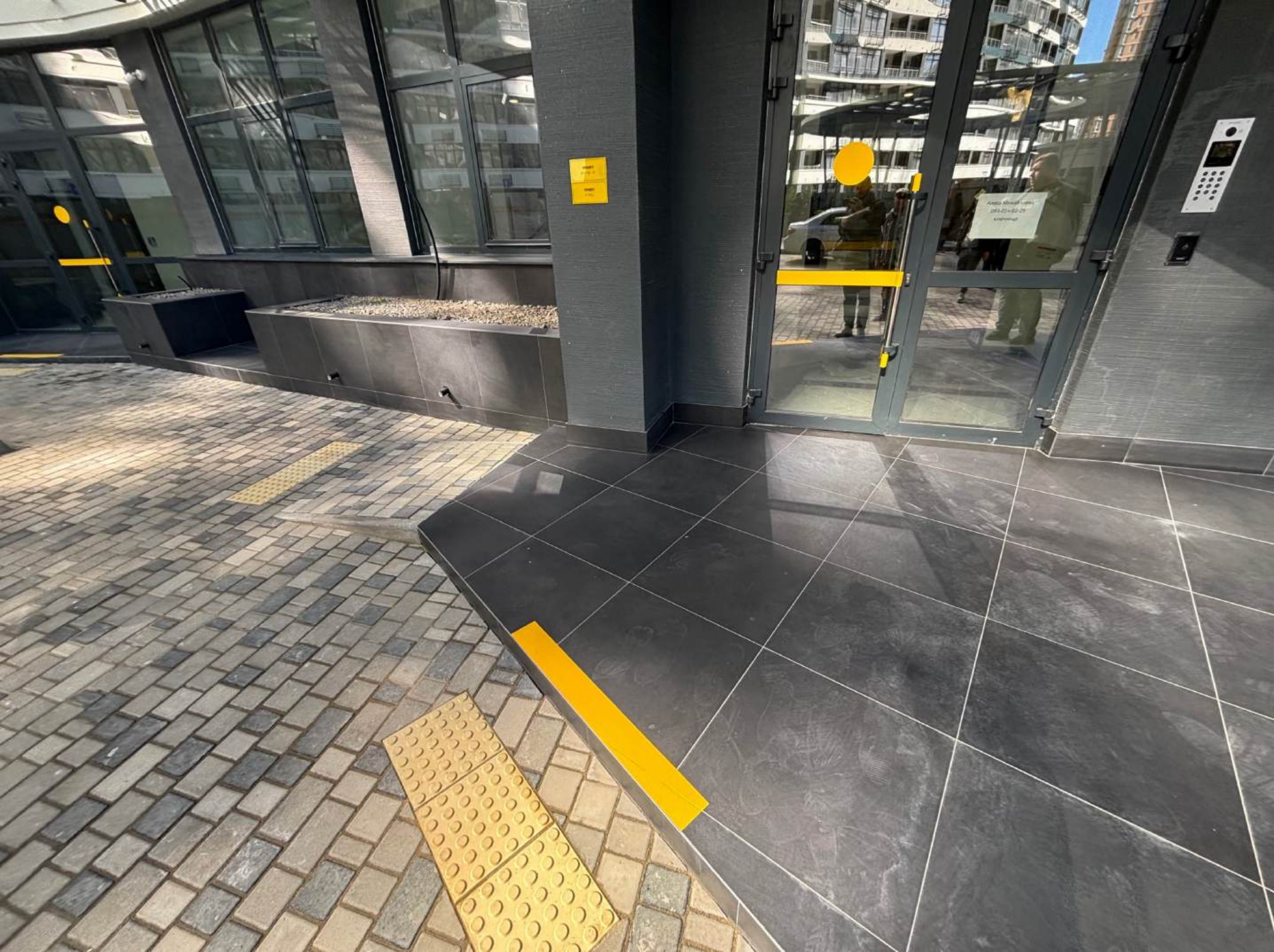












СЕРВИС  
ИЗДАНИЕ 2018

ПРИЛОЖЕНИЕ  
К ПРОЕКТУ

УВАЖАЕМЫЕ ПОКУПАТЕЛИ!  
ПРИ ПОКУПКЕ НЕОБХОДИМО  
ОБРАТИТЬ ВНИМАНИЕ НА













ВИХІД











1 ПОБЕД  
21 0-0-01

ИИТ  
1277





1 ПОБЕЖ  
21. 04.14

201  
1374





siemens more components

XIDE<sup>®</sup>



Перевантаження	
Заводський номер:	XDL2101944
Вантажопідйомність:	630 кг
Кількість пасажирів:	8 чол.
Рік випуску:	2021



siemens

XDE



Перевантаження

Заводський номер:

XDL2101945

Вантажопідйомність:

630 кг

Кількість пасажирів:

8 чол.

Рік випуску:

2021





siemens core components

XIDE<sup>®</sup>



Перевантаження	XDL2101939
Заводський номер:	
Вантажопідйомність:	1000 кг
Кількість пасажирів:	13 чол.
Рік випуску:	2021







NO SMOKING

siemens core components

XIDE<sup>®</sup>



Перевантаження

Заводський номер:

XDL2101338

Вантажопідйомність:

1000 кг

Кількість пасажирів:

13 чол.

Рік випуску:

2021

















PLC-based control panel with the following components:

- Emergency stop button (red)
- Start button (blue)
- Stop button (red)
- Five indicator lights labeled: "Cair pending", "TIC", "Merkula mesin", "Ampir entry 1", "Ampir entry 2", "Ampir entry 3".
- Central LCD display screen.
- Control panel with 18 buttons (6 columns x 3 rows):
  - Column 1: "MOTOR 1" (red), "PUNTA 1" (green), "STOP 1" (black)
  - Column 2: "MOTOR 2" (red), "PUNTA 2" (green), "STOP 2" (black)
  - Column 3: "MOTOR 3" (red), "PUNTA 3" (green), "STOP 3" (black)
  - Column 4: "MOTOR 4" (red), "PUNTA 4" (green), "STOP 4" (black)
  - Column 5: "MOTOR 5" (red), "PUNTA 5" (green), "STOP 5" (black)
  - Column 6: "MOTOR 6" (red), "PUNTA 6" (green), "STOP 6" (black)
- Three additional buttons at the bottom left.
- Small red emergency stop button at the bottom right.

PLC-based control panel with the following components:

- Emergency stop button (red)
- Start button (blue)
- Stop button (red)
- Two indicator lights labeled: "Ampir", "MOTOR".
- Two green buttons labeled: "PUNTA", "PUNTA".
- Two black buttons labeled: "STOP", "STOP".
- Calendar sticker.
- Small red emergency stop button.



















ВИХІД













ЛІФТ ПРАВОРУЧ  
1372 781 4010















BD 52  
6-5-30

Indicator lights (two green, one red)

Emergency stop button

Emergency stop button (red/green)



ВЫХИД





БОРУЧ  
412328





ЭЛЕКТРОННОЕ  
ПОСРЕДСТВО

ЭЛЕКТРОННОЕ  
ПОСРЕДСТВО





























COVEN 14540/2019 51

COVEN 14540/2019 51

COVEN 14540/2019 51



Top row of terminal blocks with blue breakers. Labels below: 1, 2, 3, 4, 5, 6, 7, 8.

Second row of terminal blocks, including a circular component. Labels below: 1, 2, 3, 4, 5, 6, 7, 8. Handwritten labels: M, P, A, P, A.



WH-1



WH-3



WH-5



WH-7



WH-2



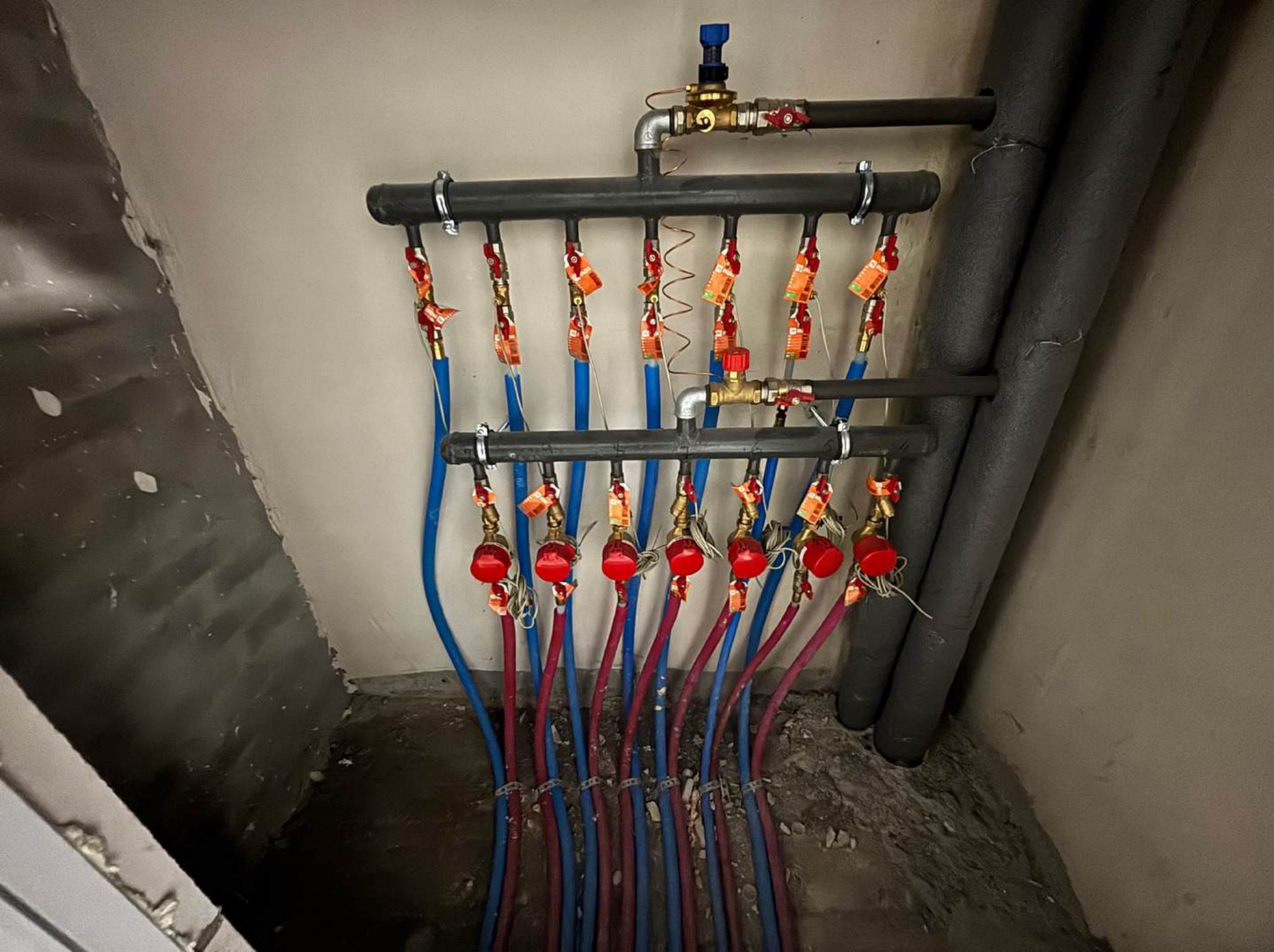
WH-4



WH-6



WH-8











ВИХІД





STAIRCASE UP  
X21001172





















22

22

21

21



Вихід



Terminal block with 12 positions. Positions 1-2, 3-4, 5-6, and 7 are occupied by blue terminal blocks. A yellow label is attached to the bottom of the terminal block with the following markings:

1	2		3	4		5	6				
									Not	Not	
									P.	A.	



WH-1



WH-3



WH-5



WH-7



WH-2



WH-4



WH-6



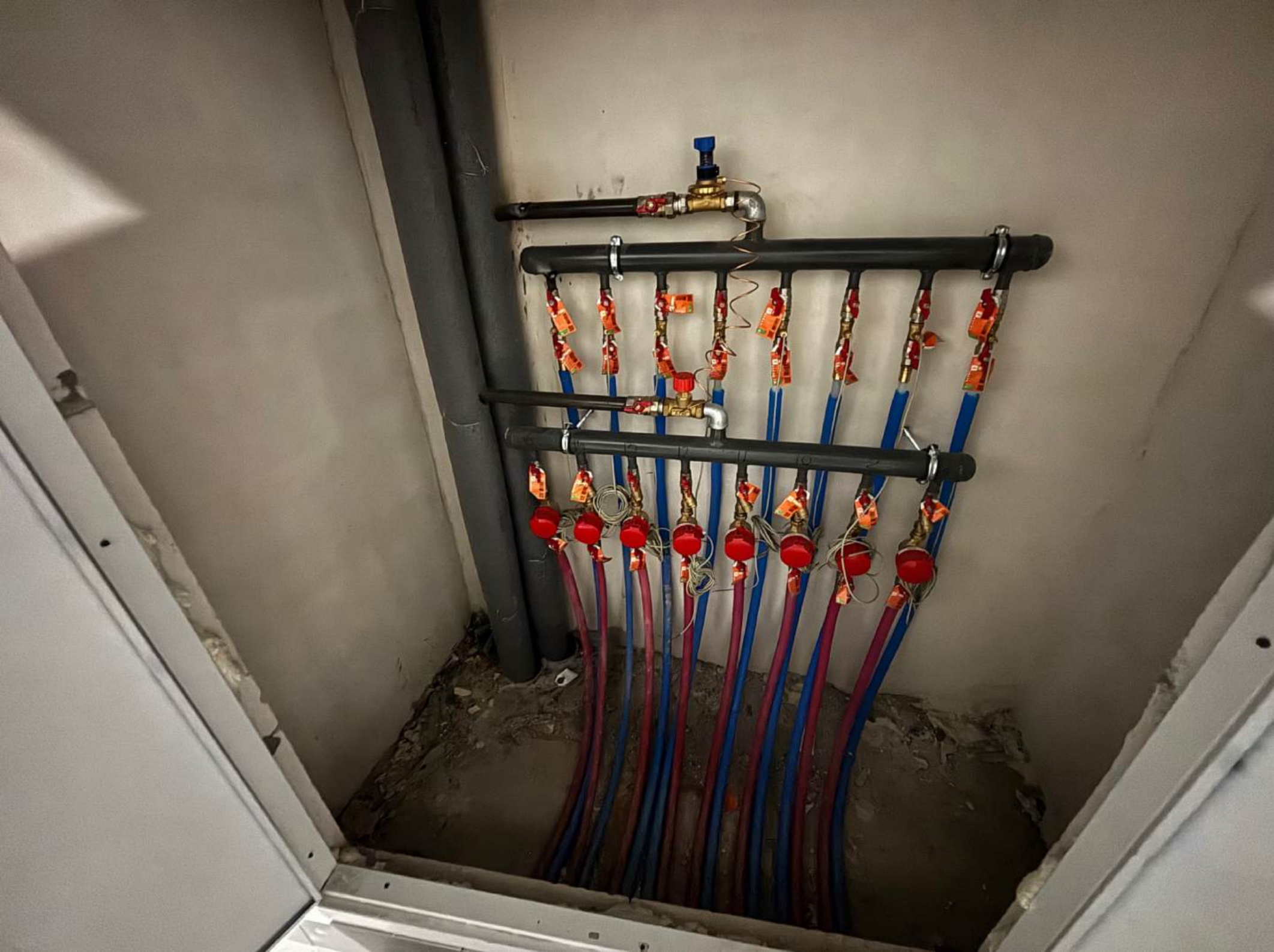


FOR FIRE FIGHTING PURPOSES  
FOR FIRE FIGHTING PURPOSES

11-720-00-10

1540-2016

















EXIT





Top row of terminal blocks with labels 1, 2, 3, 4, 5, 6, 7, 8, 9, 10, 11, 12, 13, 14, 15, 16, 17, 18, 19, 20, 21, 22, 23, 24, 25, 26, 27, 28, 29, 30, 31, 32, 33, 34, 35, 36, 37, 38, 39, 40, 41, 42, 43, 44, 45, 46, 47, 48, 49, 50, 51, 52, 53, 54, 55, 56, 57, 58, 59, 60, 61, 62, 63, 64, 65, 66, 67, 68, 69, 70, 71, 72, 73, 74, 75, 76, 77, 78, 79, 80, 81, 82, 83, 84, 85, 86, 87, 88, 89, 90, 91, 92, 93, 94, 95, 96, 97, 98, 99, 100.

Second row of terminal blocks with labels 1, 2, 3, 4, 5, 6, 7, 8, 9, 10, 11, 12, 13, 14, 15, 16, 17, 18, 19, 20, 21, 22, 23, 24, 25, 26, 27, 28, 29, 30, 31, 32, 33, 34, 35, 36, 37, 38, 39, 40, 41, 42, 43, 44, 45, 46, 47, 48, 49, 50, 51, 52, 53, 54, 55, 56, 57, 58, 59, 60, 61, 62, 63, 64, 65, 66, 67, 68, 69, 70, 71, 72, 73, 74, 75, 76, 77, 78, 79, 80, 81, 82, 83, 84, 85, 86, 87, 88, 89, 90, 91, 92, 93, 94, 95, 96, 97, 98, 99, 100.

Row of four meters with labels WH-1, WH-2, WH-3, WH-4.

Row of four meters with labels WH-5, WH-6, WH-7, WH-8.

Handwritten text: A. D. A.

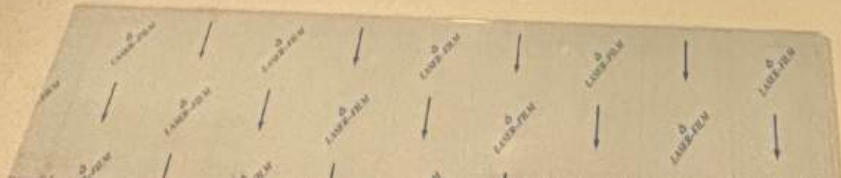
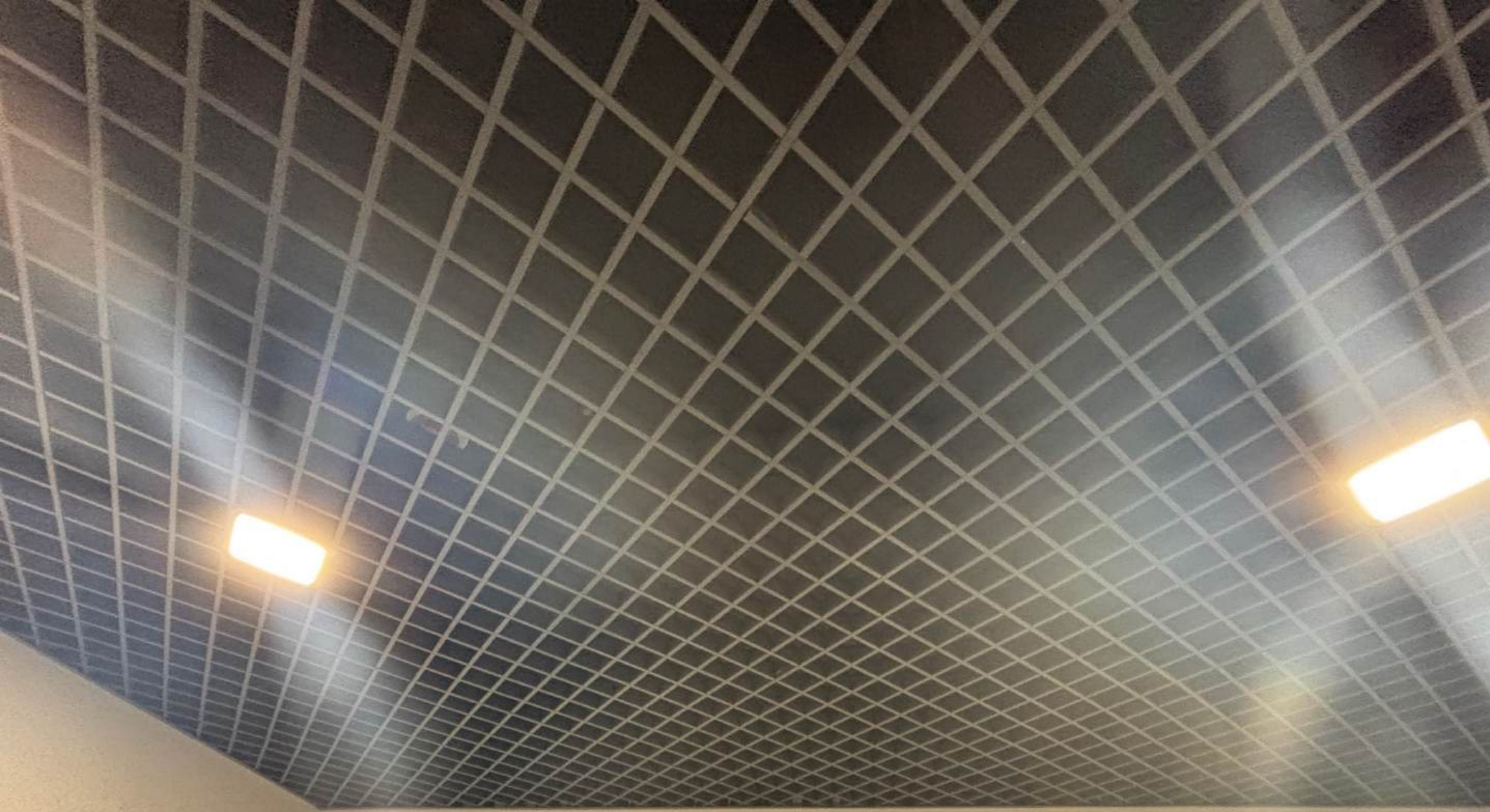












ЛИФТ ПРАВОРУЧ  
1374 ПР-6502









ВИХІД









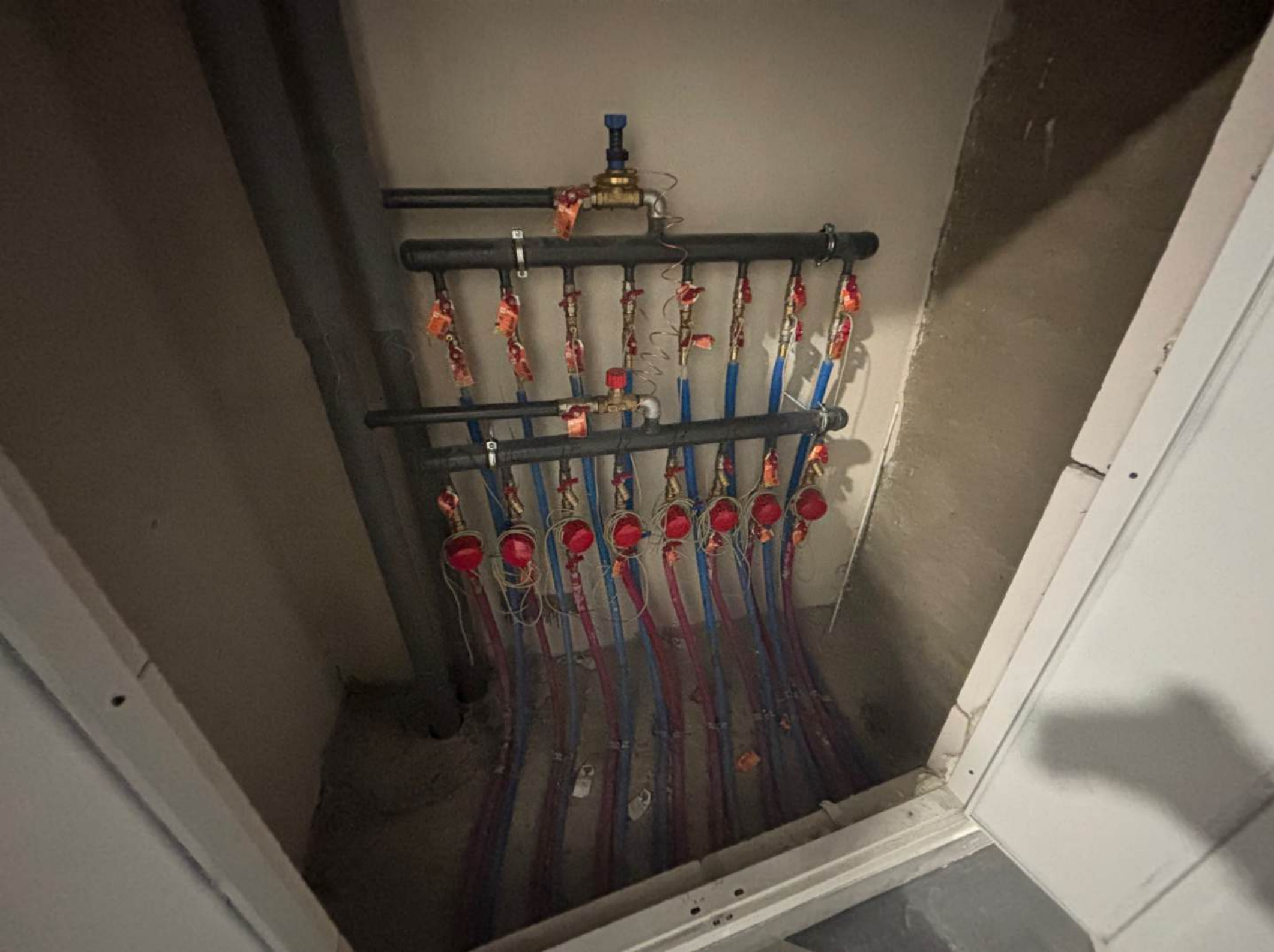
Top row of electrical components including circuit breakers and a terminal block with a yellow and black striped safety strip below it.

Second row of electrical components including circuit breakers and a terminal block with a yellow and black striped safety strip below it.

Row of four digital meters with labels: WI-1, WI-3, WI-5, and WI-7.

Row of three digital meters with labels: WI-2, WI-4, and WI-6.











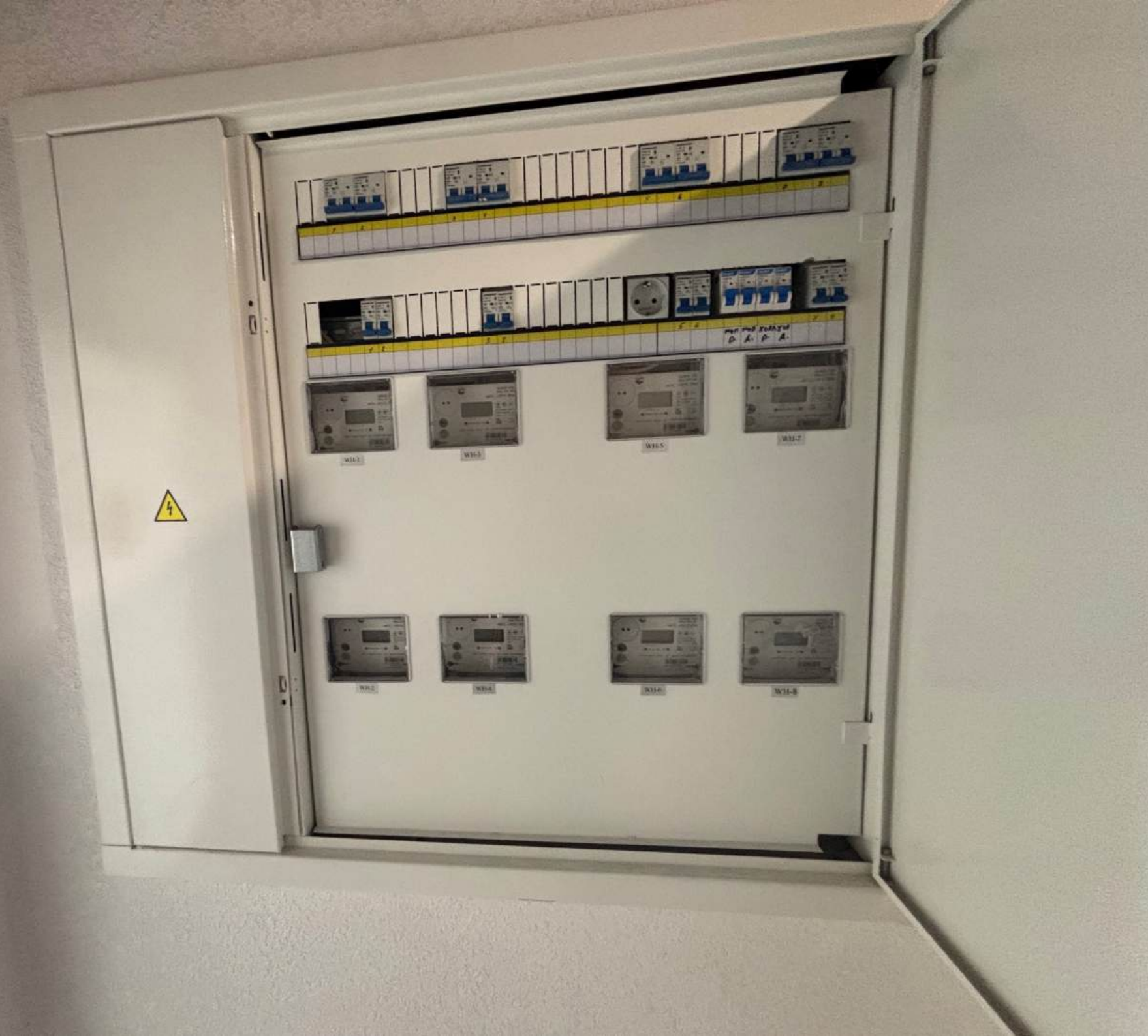




ВИХІД

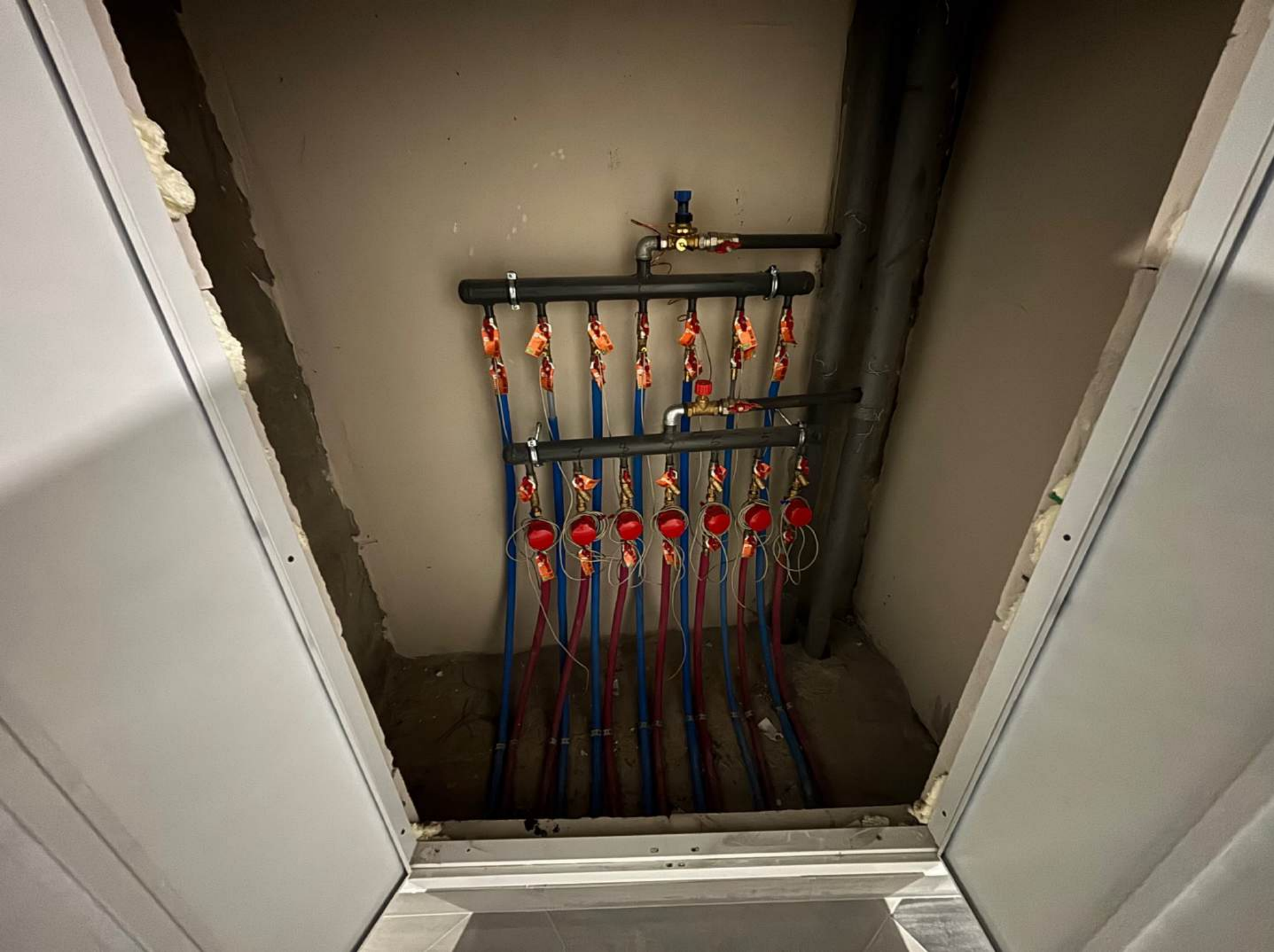
ВИХІД























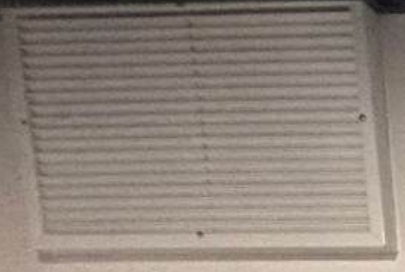


14 TUBERIA  
L. 100 - P. 200 - 100





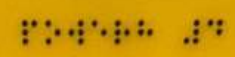




LASER-FILM

LASER-FILM

ПОВЕРХ 4



ЛИФТ



4

4



LASER-FILM

LASER-FILM

LASER-FILM

LASER-FILM

LASER-FILM

LASER-FILM

LASER-FILM

LASER-FILM

LASER-FILM

LASER-FILM

LASER-FILM

LASER-FILM

LASER-FILM

LASER-FILM

ЛАЗЕР-ФИЛМ

ЛАЗЕР-ФИЛМ

ЛАЗЕР-ФИЛМ

ЛАЗЕР-ФИЛМ

ЛАЗЕР-ФИЛМ

ЛАЗЕР-ФИЛМ

ЛАЗЕР-ФИЛМ

ЛАЗЕР-ФИЛМ

ЛАЗЕР-ФИЛМ

ЛАЗЕР-ФИЛМ

ЛАЗЕР-ФИЛМ

ЛАЗЕР-ФИЛМ

ЛАЗЕР-ФИЛМ

ЛАЗЕР-ФИЛМ

ЛАЗЕР-ФИЛМ

ЛАЗЕР-ФИЛМ

ЛАЗЕР-ФИЛМ

ЛАЗЕР-ФИЛМ

ЛАЗЕР-ФИЛМ

ЛАЗЕР-ФИЛМ

ЛАЗЕР-ФИЛМ

ЛАЗЕР-ФИЛМ

ЛАЗЕР-ФИЛМ

ЛАЗЕР-ФИЛМ

ЛАЗЕР-ФИЛМ

ПОВЕРХ 4  
12-12-12

ПЛОТ  
12-12

22 1

↑

↓

ЛИФТ ПРАВОРУЧ  
1374 1375 1376

ЛИФТ ПРАВОРУЧ  
1374 1375 1376

1374

1375

1376













ВИХІД  
EXIT

EXIT

ВИХІД



1	2	3	4	5	6	7
---	---	---	---	---	---	---

1	2	3	4	5	6	7
---	---	---	---	---	---	---



WH-1



WH-3



WH-5



WH-7



WH-2



WH-4



WH-6









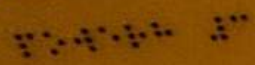








ПОВЕРХ 3





1 ПОБЕЖ  
ПОТ 137

-1 -1















Bai 2

GM-1

P-0-A

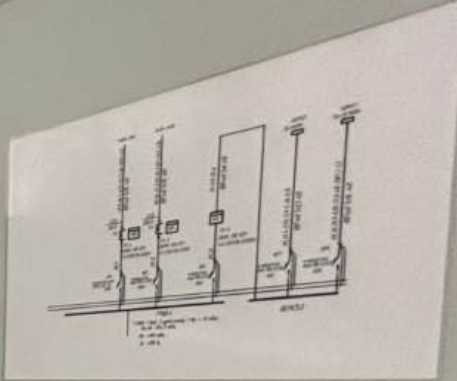


6APP2

M-3

M-2

M-1



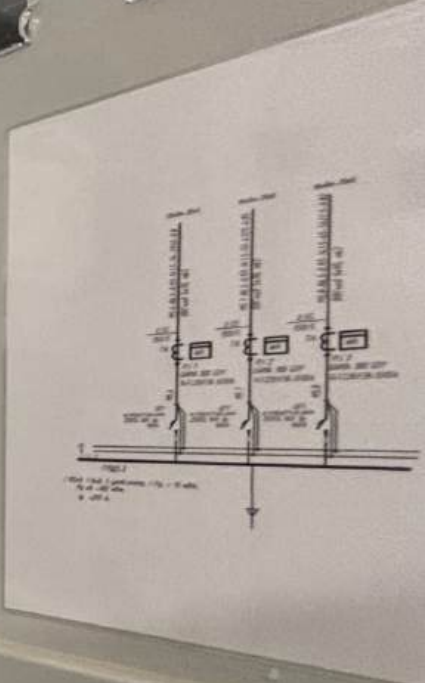
W11-6

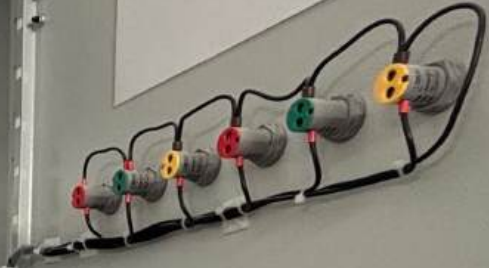
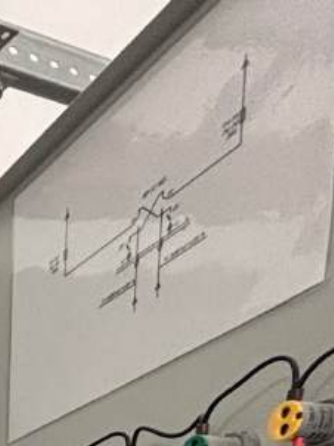


MS-1  
2-2000

MS-2  
2-2000

MS-3  
2-2000







227















































ВИХІД

















←

Person in dark jacket and cap standing near doorway.

Person in dark jacket near doorway.

Person in grey hoodie in foreground.

















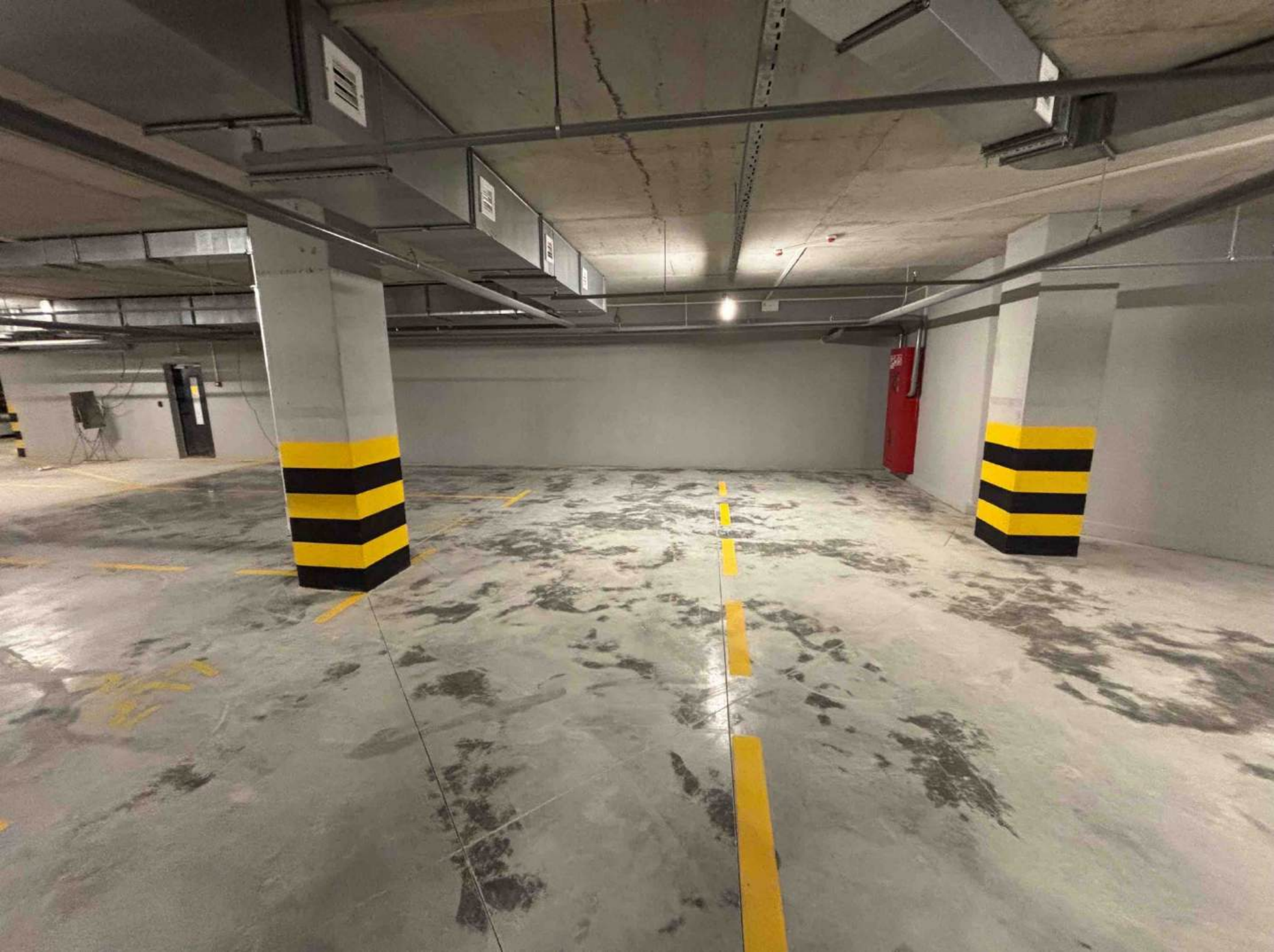
















ВИХІД











FULL ENERGY

**OMEGA**

• Передача СКУД

• Неисправность  
• Сброс показаний  
• Выход из режима  
• Диагностика

• Вкл. / Выкл. СКУД  
• Вкл. / Выкл. Опломбировка  
• Загрузка тарифов

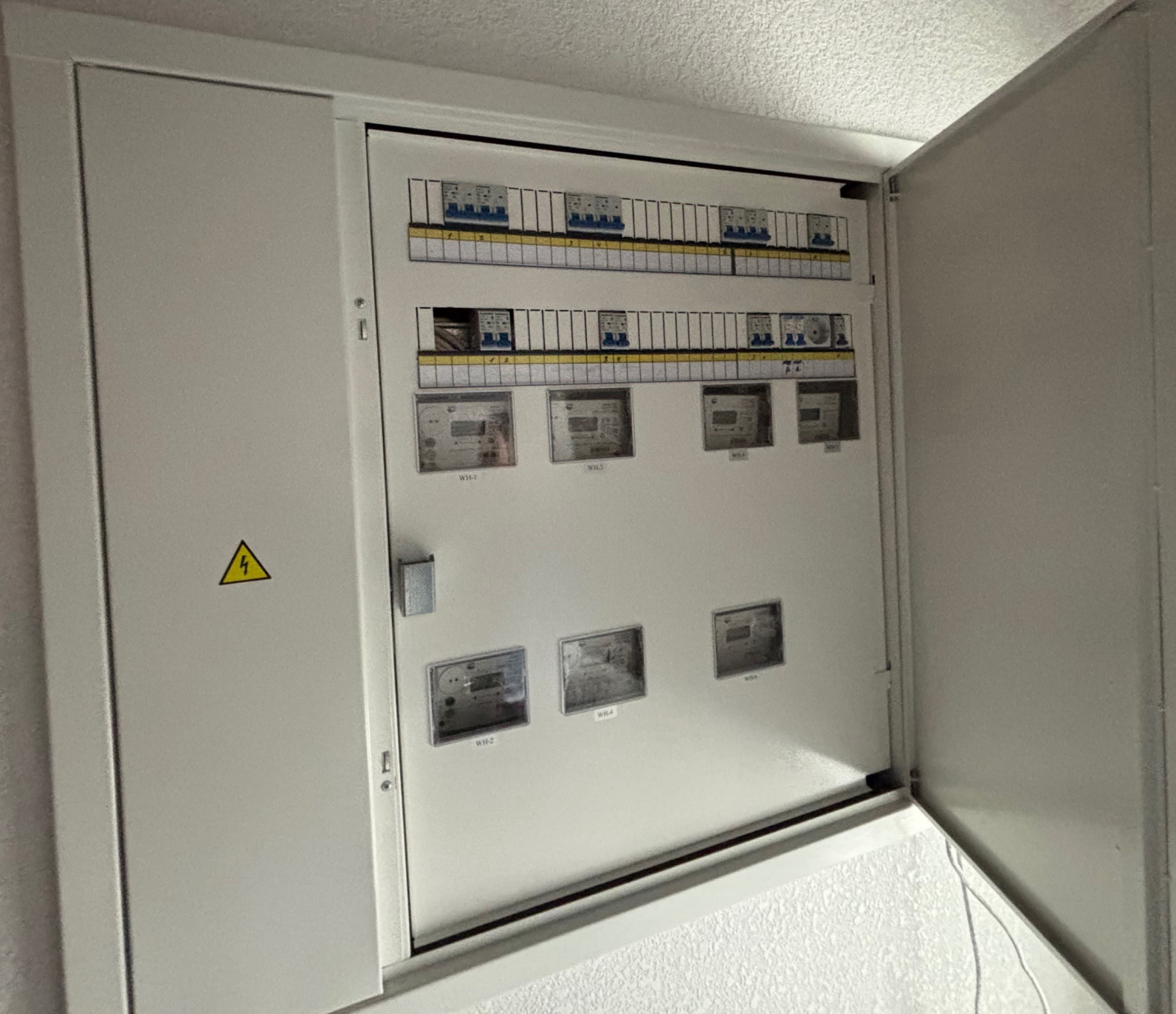
• Железные

• Проверка статуса СКУД



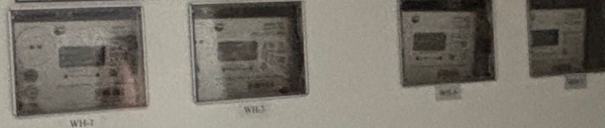






1	2	3	4	5	6	7	8	9	10	11	12	13	14	15	16	17	18	19	20	21	22	23	24	25	26	27	28	29	30	31	32	33	34	35	36	37	38	39	40	41	42	43	44	45	46	47	48	49	50
---	---	---	---	---	---	---	---	---	----	----	----	----	----	----	----	----	----	----	----	----	----	----	----	----	----	----	----	----	----	----	----	----	----	----	----	----	----	----	----	----	----	----	----	----	----	----	----	----	----

1	2	3	4	5	6	7	8	9	10	11	12	13	14	15	16	17	18	19	20	21	22	23	24	25	26	27	28	29	30	31	32	33	34	35	36	37	38	39	40	41	42	43	44	45	46	47	48	49	50
---	---	---	---	---	---	---	---	---	----	----	----	----	----	----	----	----	----	----	----	----	----	----	----	----	----	----	----	----	----	----	----	----	----	----	----	----	----	----	----	----	----	----	----	----	----	----	----	----	----







85

125

3

9

8

7

6

5

4































