



Вихід

ОТКРЫТА
с 09:00 до 18:00

















OTIS
5

УВАГА!
ВЕДІТЬСЯ ВІДЕОСПОСТЕРЕЖЕННЯ



VDOMA



Важливо!
з 23.08 до 04.09
всереднє технічне обслуговування
для підвищення безпеки
обслуговування ліфтів
в м. БІЛГОРСЬКЕ

5 СЕКЦІЯ VDOMA

поверх	номер
2	826-828
3	828-837
4	838-846
5	847-851
6	852-865
7	865-873
8	874-882
9	883-891
10	892-1000
11	1001-1005
12	1010-1018
13	1019-1027
14	1028-1036
15	1037-1045
16	1046-1054
17	1055-1063
18	1064-1072
19	1073-1079

КОНСЪЕРЖ:
☎ +38 068 298 43 66

VDOMA

OTIS
5





УВАЖАЮЩИМ
ПРИВЕТЛИВЫМ
СЛУЖИМ
1.02.2014

КОНСЬЕРЖ:
☎ +38 068 799 43 66
1.02.2014

УВАЖАЮЩИМ
ПРИВЕТЛИВЫМ
СЛУЖИМ
1.02.2014

УВАЖАЮЩИМ
ПРИВЕТЛИВЫМ
СЛУЖИМ
1.02.2014

  **ReGen Drive** 
РЕЖИМ ГЕНЕРАЦІЇ ЕЛЕКТРОЕНЕРГІЇ

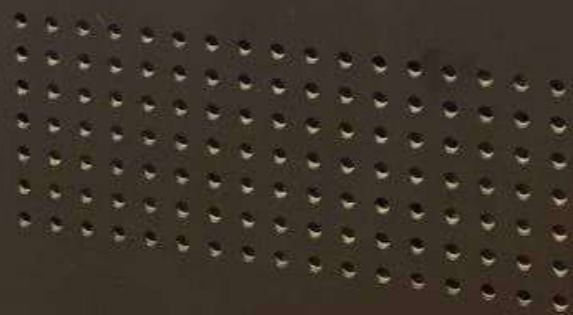
OTIS 



OTIS Gen2

630 kg  **8**  

D2NB7026 2021





19

17

15

13

11

9

7

5

3

1

18

16

14

12

10

8

6

4

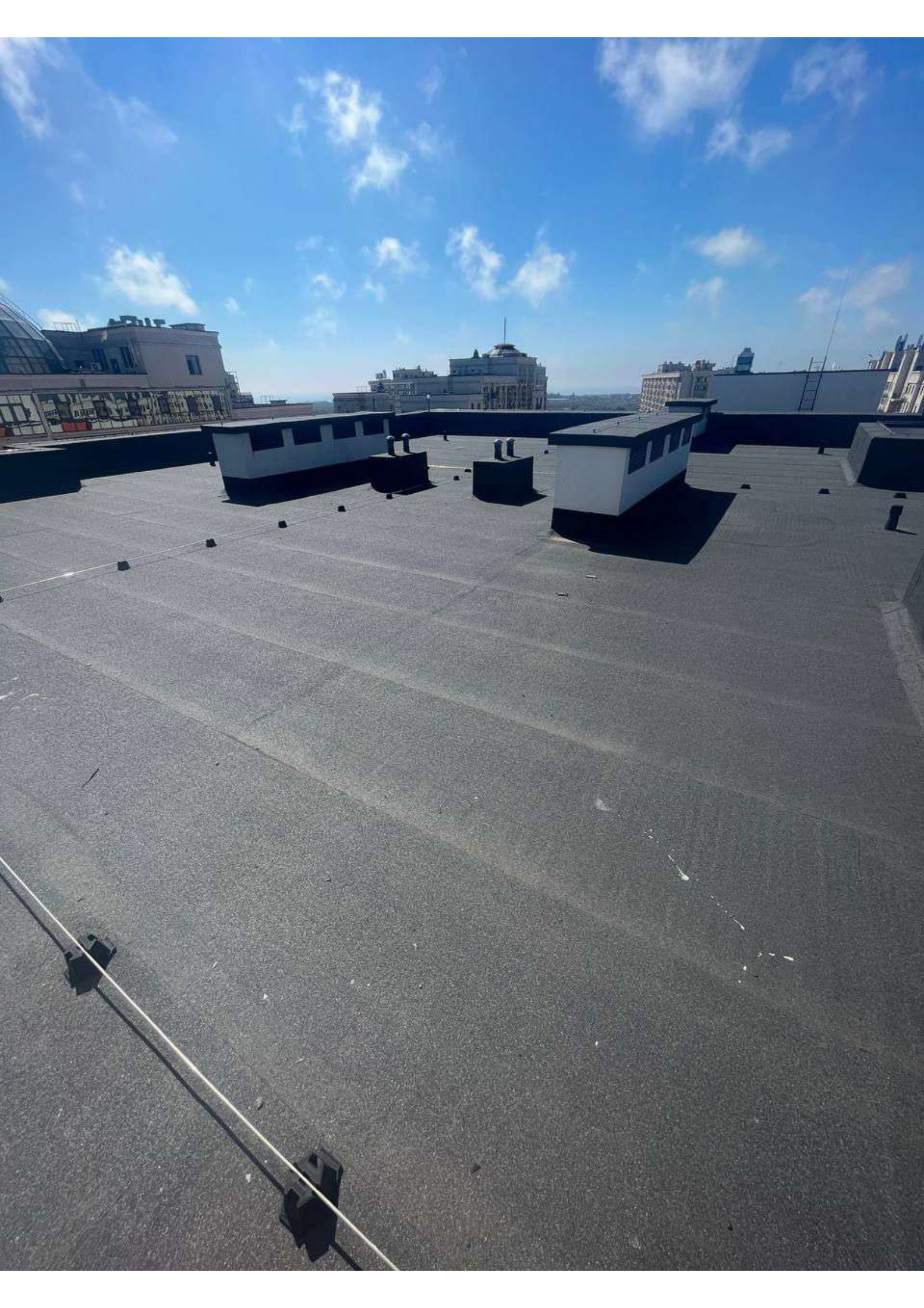
2





шлагбаума
»,
К "Акварель-2".
номера телефонов.
тр для открытия
был отправлен с
ый указывался в
!!!
шлагбаума,
и телефона. Этот
гов.
уму, набрать этот
м сам закроется.
о набирать так,
иначе может не
ионно (например,
.).

СЫП
це
у
в
РЕ













ЩИТ УПРАВЛЕНИЯ ВЕНТАГРЕГАТАМИ (ЩУ-СДТ)

Питание цепи
автоматики

Аварийный
пуск автоматики

Закрепление
автоматики

СТОП

ВКЛ

Местный пуск
Вентилятора ВЭ1

Рубл. ВЭ1

СТОП

Рубл. ВЭ1

Рубл. ВЭ1

Местный пуск
Вентилятора ВЭ2

Рубл. ВЭ2

СТОП

Рубл. ВЭ2

Рубл. ВЭ2

Аварийный пуск
ВЭ1, ВЭ2

Аварийный пуск
ВЭ1, ВЭ2

Местный пуск
Вентилятора ВЭ3

Рубл. ВЭ3

СТОП

Рубл. ВЭ3

Рубл. ВЭ3

24-28

28-42

42-45

46-49



400













ВИХІД



ПУСК
ДИМОВАДАЛЕННЯ

ПУСК
ПОЖЕКОГАСНЕННЯ

ВІДКРИТИ КРИШКУ

ВІДКРИТИ КРИШКУ

ДСТУ 810-98-K51-20-06





1078

1078

1077

1046

1039

Внимание
не включать



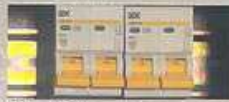
1075



X119 → 1079



1075



1079



1075



10/5



1079





















983 987



985

987



983 984



985

987



983



987



984



991















ТУСК ДИМОВИДАЛЕННЯ
ВІДКРИТИ КРИШКУ

ТУСК ПОЖЕЖОГАСИВ
ВІДКРИТИ КРИШКУ

43



938



943



945



938



943



945



943



938



945











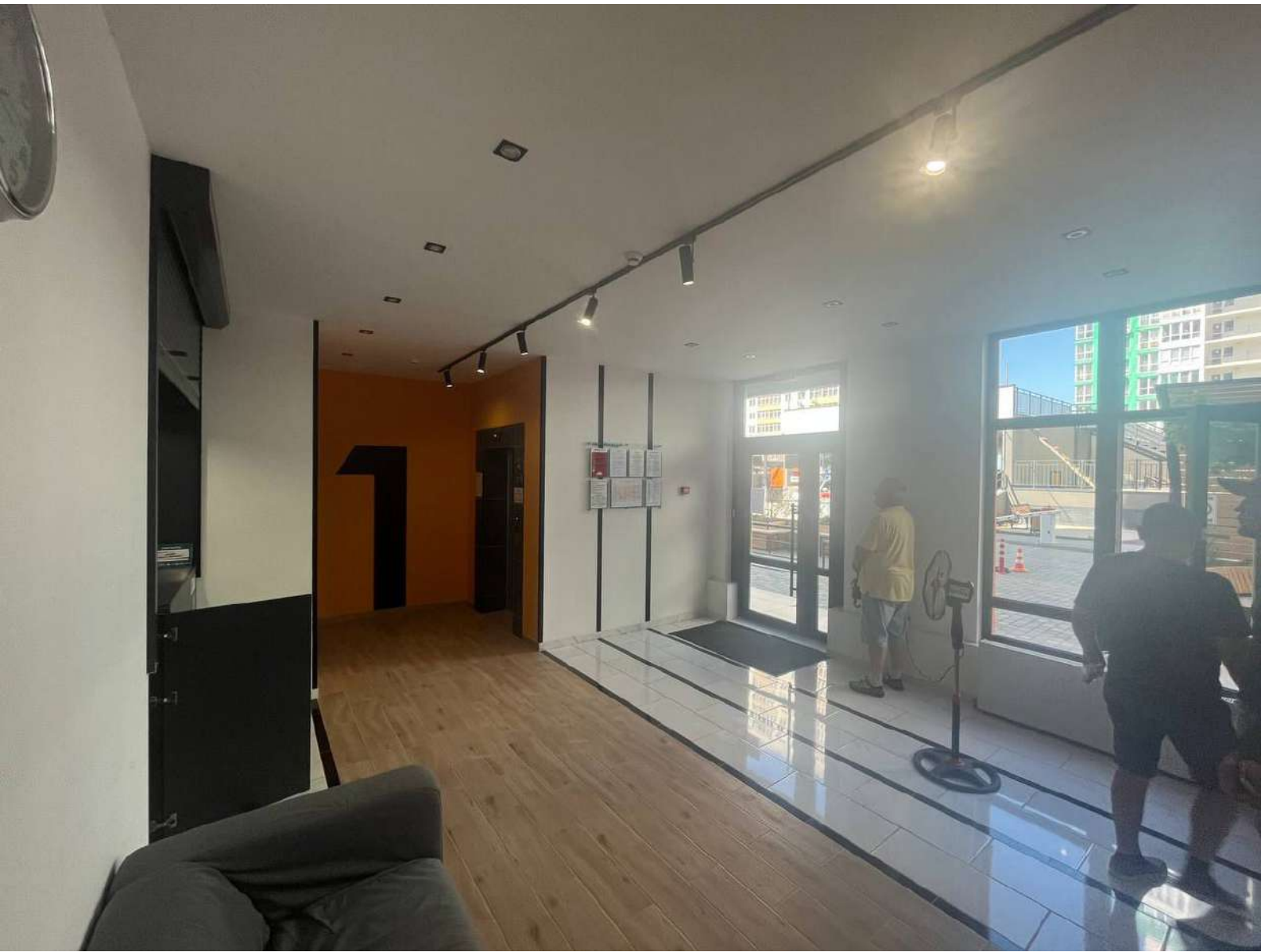














УВАГА!
УВАГА!
УВАГА!

КОНСЕРВАНТ

ПІШІ ПАССАЖИРСЬКІЙ
БУТИ НЕ МОЖЕ

  **ReGen Drive** 
РЕЖИМ ГЕНЕРАЦІЇ ЕЛЕКТРОЕНЕРГІЇ

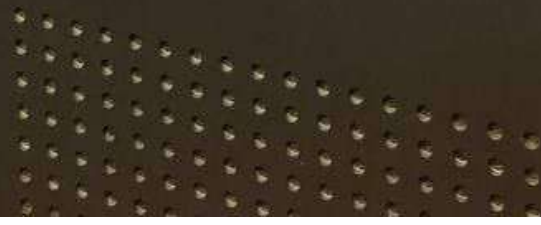
OTIS 



OTIS Gen2

630  

D2NB7024 2021





17

18

15

16

13

14

11

12

9

10

7

8

5

6

3

4

1

2

←

→

⚠

  **ReGen Drive** 
РЕЖИМ ГЕНЕРАЦІЇ ЕЛЕКТРОЕНЕРГІЇ

OTIS 



OTIS Gen2

1000  **kg** **13** 

D2NB7023 2021









ЩИТ УПРАВЛЕНИЯ ВЕНТАГРЕГАТАМИ (ЩУ-СДТ)

Питание цепей автоматизации
Автоматический пуск отключен
Отключение автоматизации

Местный пуск Вентарезона ВД1
Работа ВД1
Пуск ВД1
Стоп ВД1
Питание ВД1

Местный пуск Вентарезона ПД1
Работа ПД1
Пуск ПД1
Стоп ПД1
Питание ПД1

Автомат. пуск ВД1, ПД1, ПД2

Автомат. пуск ПД1, ПД2

ЩУ-СДТ-6



ЩУ-СДТ-6
Питание автоматизации



2.77-12a

ВНИМАНИЕ! При работе на объекте необходимо соблюдать меры безопасности.





ИЖИ-САА
Т.А.ШУБАН

17
поверх







1235











1230 1231



1233 1234 1235



1236



1238



1230 1231



1233 1234 1235



1236



1238



1230



1233



1236



1238



1231



1234



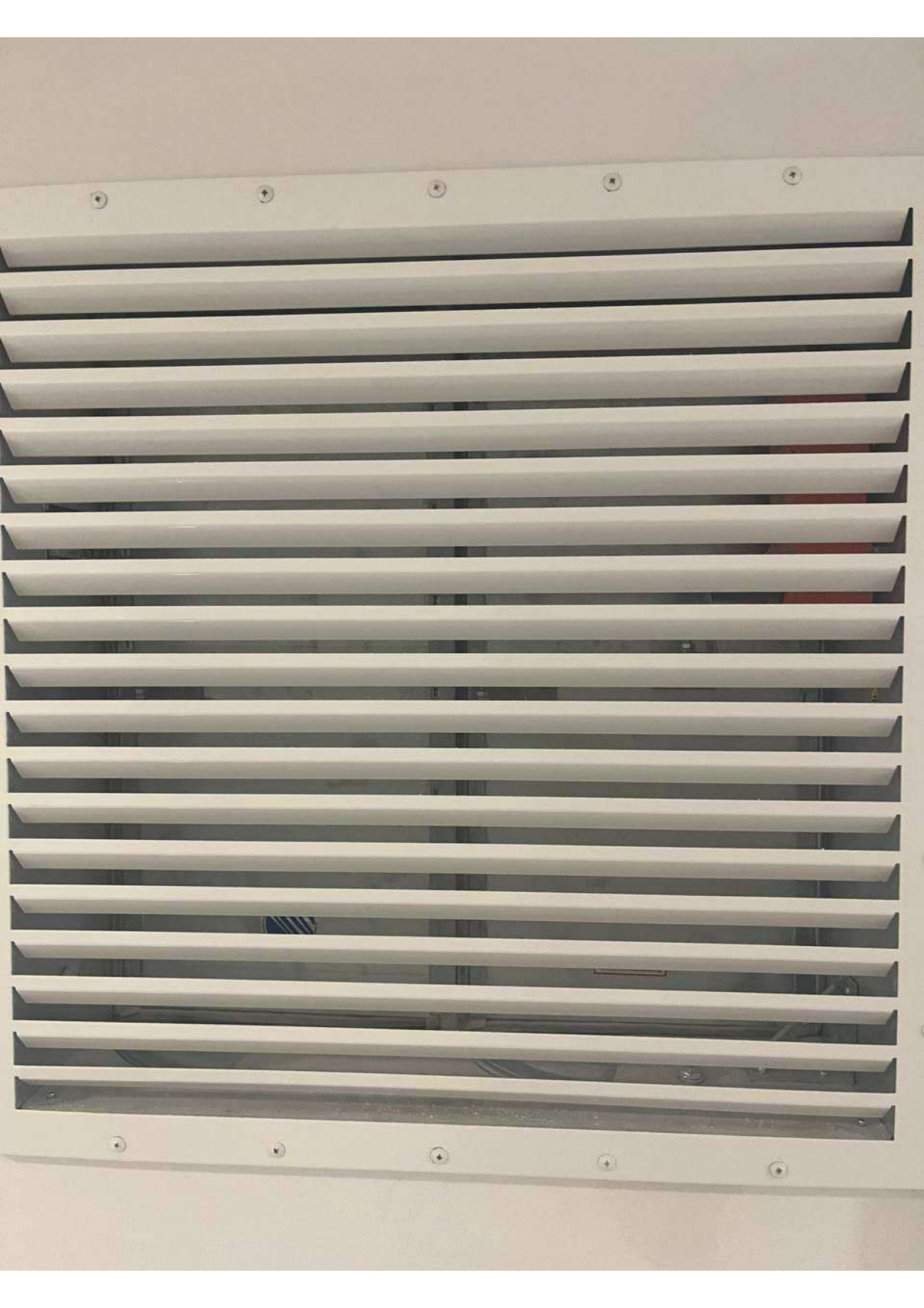
16



1231



1235





Вихід

АКБАРЕТІВ



10





ВИХІД

АКВАРЕЛЬ













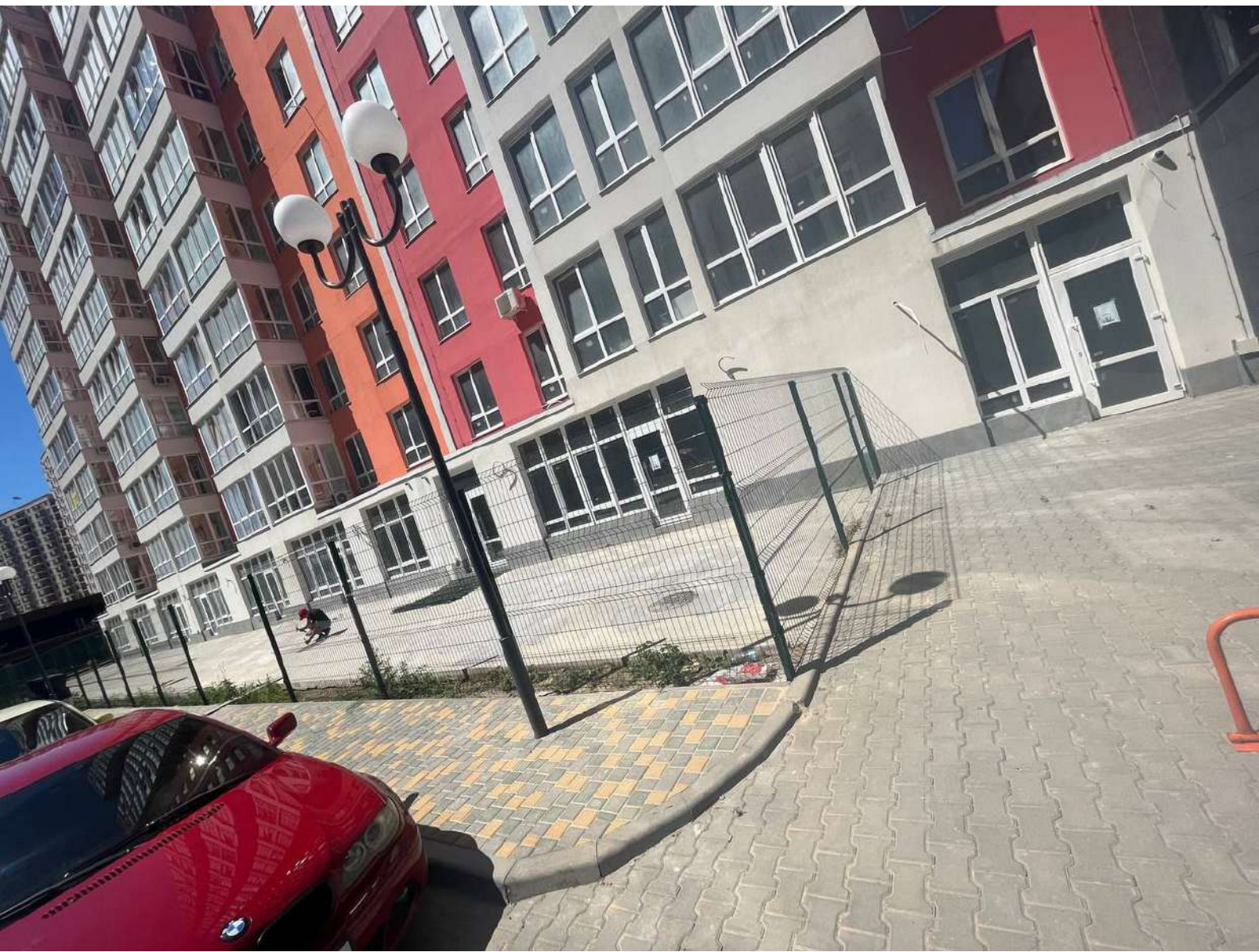


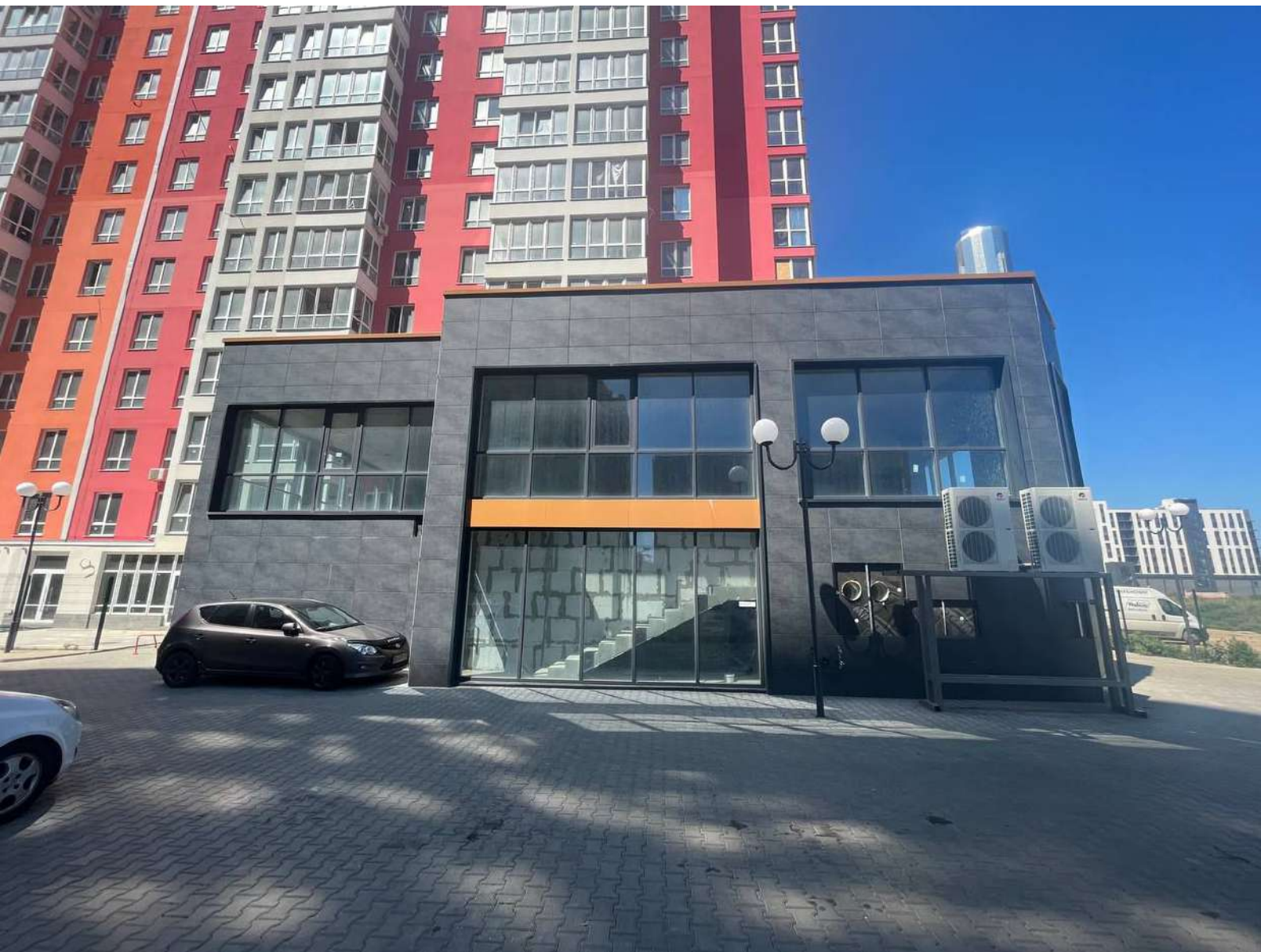






ИПЧДМ
803-18-08 01





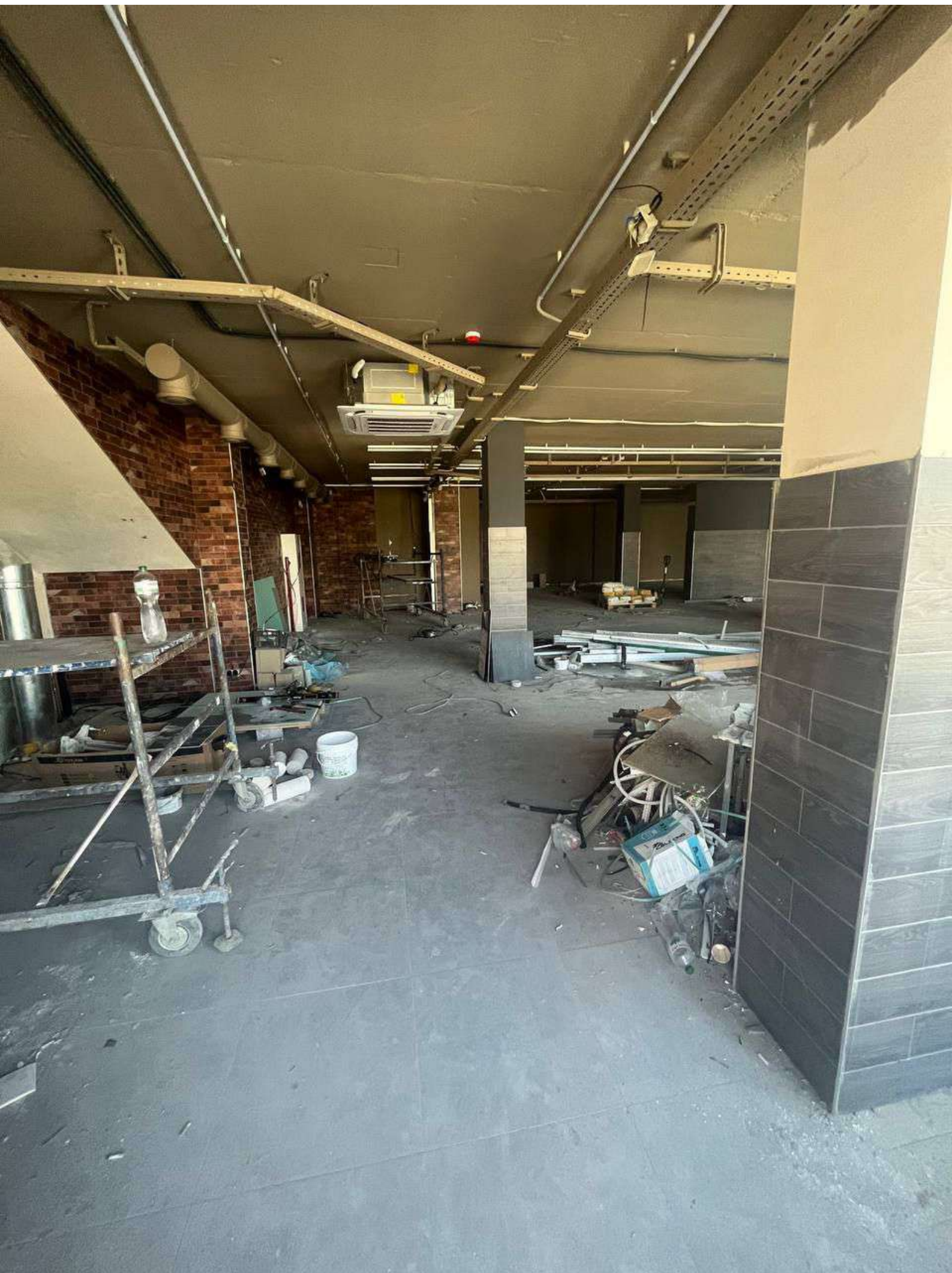


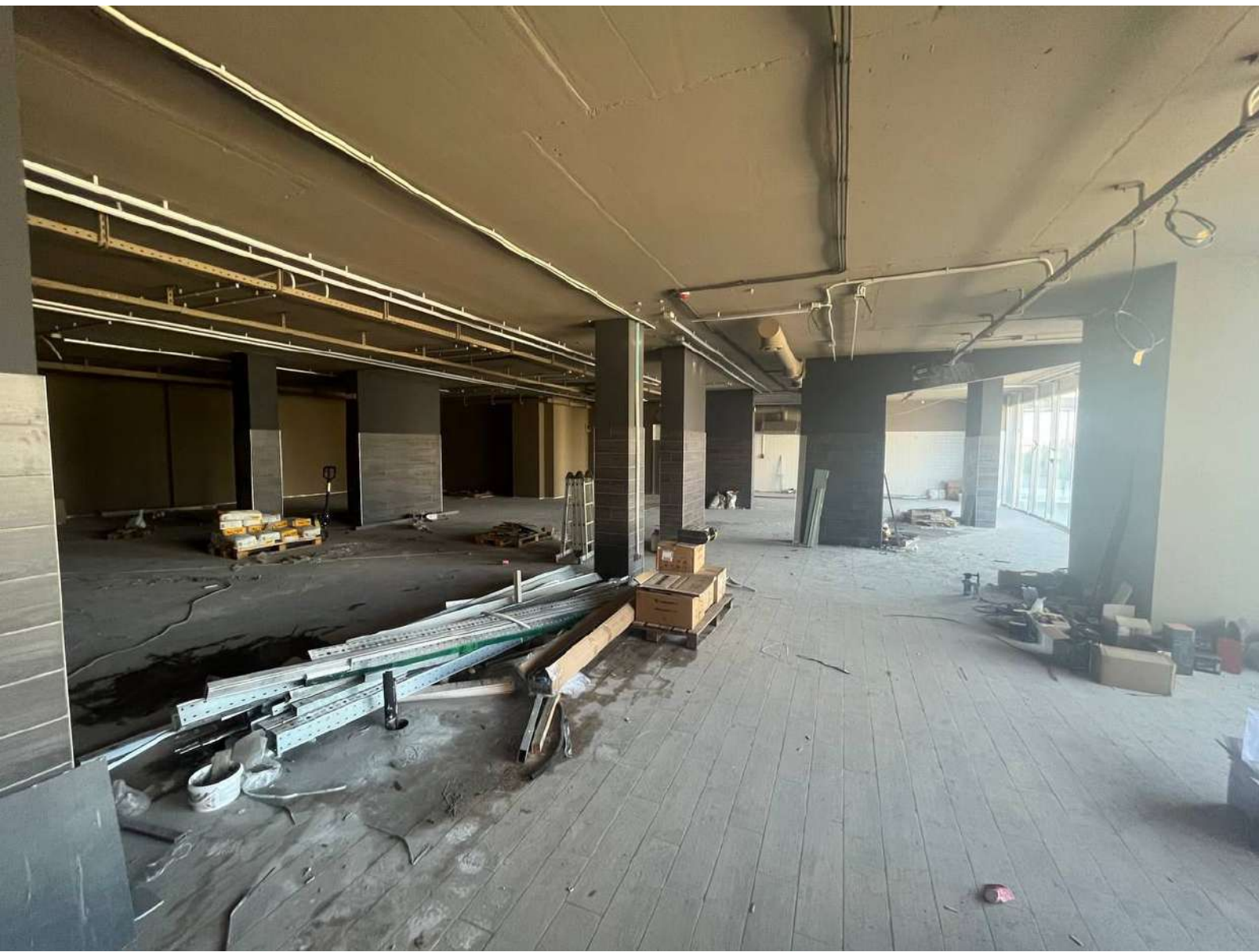




ПРОДАМ
068-82-24-72



















ВИХІД





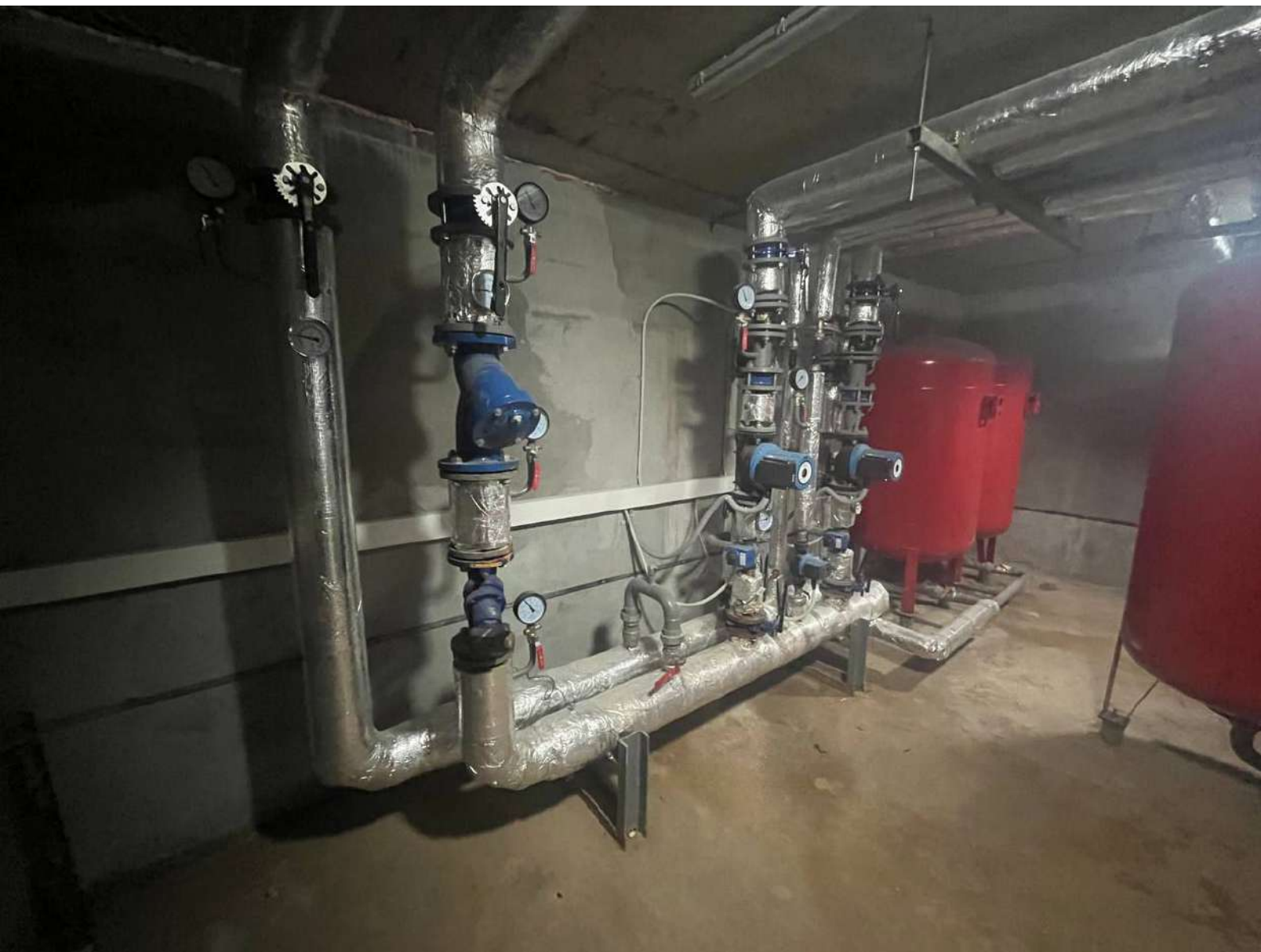
МОЩНОСТЬ
КАМ 43 КАМ 43















ВИХІД

ПОЖЕЖА





Nik
NIK 7077
DN25 1/2 G. SOLL.

0-25 bar	0-10 bar
0-10 bar	0-5 bar
0-5 bar	0-2.5 bar

Pressure gauge and digital display area.

Red label on a cable, partially obscured.

ВИХІД

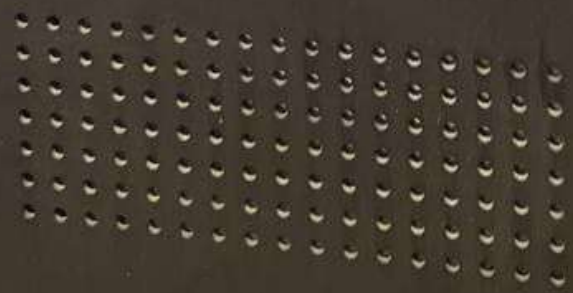


  **ReGen Drive** 
РЕЖИМ ГЕНЕРАЦІЇ ЕЛЕКТРОЕНЕРГІЇ

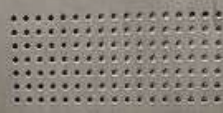
OTIS 



OTIS Gen2
630  8 
D2NB7027 2021



OTIS
OTIS Gen2
630 844
DIN07027 2021



- 19
- 17
- 15
- 13
- 11
- 9
- 7
- 5
- 3
- 1
- 18
- 16
- 14
- 12
- 10
- 8
- 6
- 4
- 2
- 10
- 11
- 12











