



ПРОДАМ
096 765 66 77











airfel
WALL PANEL HOLDER













Small blue card with text and a logo, lying on the floor.







0000322 m³

№ 0003164 2024















ПОЧАТОК ПОРУЧНЯ

ПОЧАТОК ПОРУЧНЯ
5 ПОВЕРХ

УКРАЇНА
УКРАЇНА
УКРАЇНА











M24 UA.TK.005
UA.TK.005.0T.045-18

G4

24MUGTG4 11005937131 UG T

APATOR
METRIK
Granulizka 16, PL 81-110 Izwaz

$Q_{max}=6m^3/h$
 $Q_{min}=0,016m^3/h$
 $V=1,2dm^3$

$p_{max}=50kPa$
 $1imp=0,01m^3$
 $t_m=-25^{\circ}C...55^{\circ}C$
 $t_g=-25^{\circ}C...40^{\circ}C$

$t_{sp}=22^{\circ}C$
 $t_b=20^{\circ}C$
H3 M1

0 0 0 0 0 **3 1 9** m³

DCTV BH 1369-2012
Klasa 1,5

Nr 05937131 2024













БАНЯ







BAHAR









4

WARNING

WARNING

4













1000

















airfel

A+
70x10

160
140
BXK

airfel

airfel

2119













AB5749YA

AE 0609 TX

БІЛІМДІ ӨСІМДІ



ВХІД

БЕЗПЕКА









ПОЧАТОК ПОРУЧНЯ





ВХІД



ВИХІД







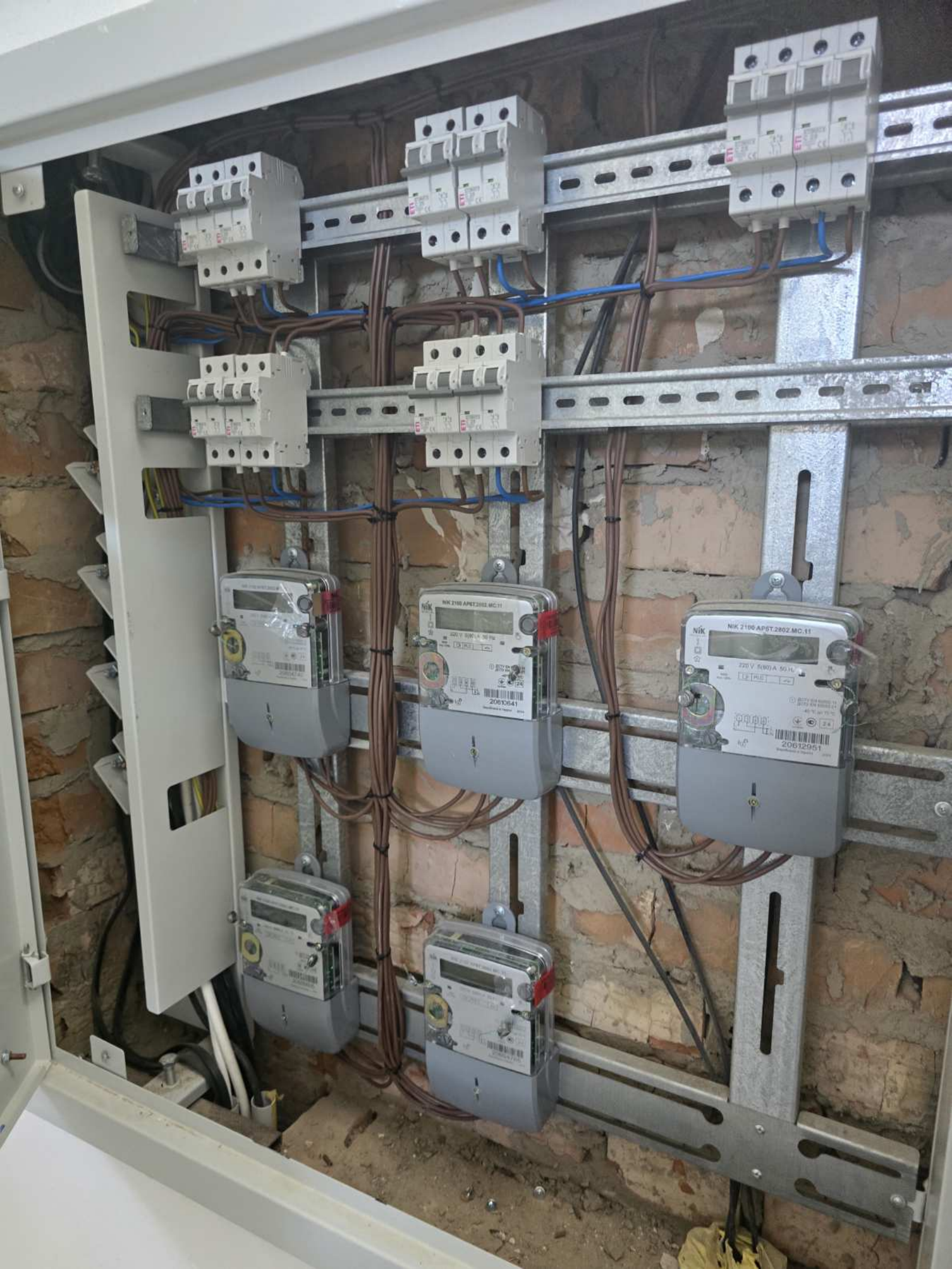




































5









KA

2/12



17-330
17-330

17/2











M24
G4
24MUGT4-1100937132 UG T
APATOR
G4
00000,32 m³
Nr 05937132 2024

Gas pressure	10mbar-50mPa	Temp. 22°C	T
Flow rate	0,01m³/h	20°C-55°C	0-100°C
Volume	1,2m³	0-25°C, 40°C	M3 M1

EN 15184-1
EN 15184-2
EN 15184-3
EN 15184-4
EN 15184-5
EN 15184-6
EN 15184-7
EN 15184-8
EN 15184-9
EN 15184-10
EN 15184-11
EN 15184-12
EN 15184-13
EN 15184-14
EN 15184-15
EN 15184-16
EN 15184-17
EN 15184-18
EN 15184-19
EN 15184-20
EN 15184-21
EN 15184-22
EN 15184-23
EN 15184-24
EN 15184-25
EN 15184-26
EN 15184-27
EN 15184-28
EN 15184-29
EN 15184-30
EN 15184-31
EN 15184-32
EN 15184-33
EN 15184-34
EN 15184-35
EN 15184-36
EN 15184-37
EN 15184-38
EN 15184-39
EN 15184-40
EN 15184-41
EN 15184-42
EN 15184-43
EN 15184-44
EN 15184-45
EN 15184-46
EN 15184-47
EN 15184-48
EN 15184-49
EN 15184-50
EN 15184-51
EN 15184-52
EN 15184-53
EN 15184-54
EN 15184-55
EN 15184-56
EN 15184-57
EN 15184-58
EN 15184-59
EN 15184-60
EN 15184-61
EN 15184-62
EN 15184-63
EN 15184-64
EN 15184-65
EN 15184-66
EN 15184-67
EN 15184-68
EN 15184-69
EN 15184-70
EN 15184-71
EN 15184-72
EN 15184-73
EN 15184-74
EN 15184-75
EN 15184-76
EN 15184-77
EN 15184-78
EN 15184-79
EN 15184-80
EN 15184-81
EN 15184-82
EN 15184-83
EN 15184-84
EN 15184-85
EN 15184-86
EN 15184-87
EN 15184-88
EN 15184-89
EN 15184-90
EN 15184-91
EN 15184-92
EN 15184-93
EN 15184-94
EN 15184-95
EN 15184-96
EN 15184-97
EN 15184-98
EN 15184-99
EN 15184-100



3













ВИХІД





ВХІД



ВХІД

ВИХІД





ПОВІТОР
ПОБУДОВА







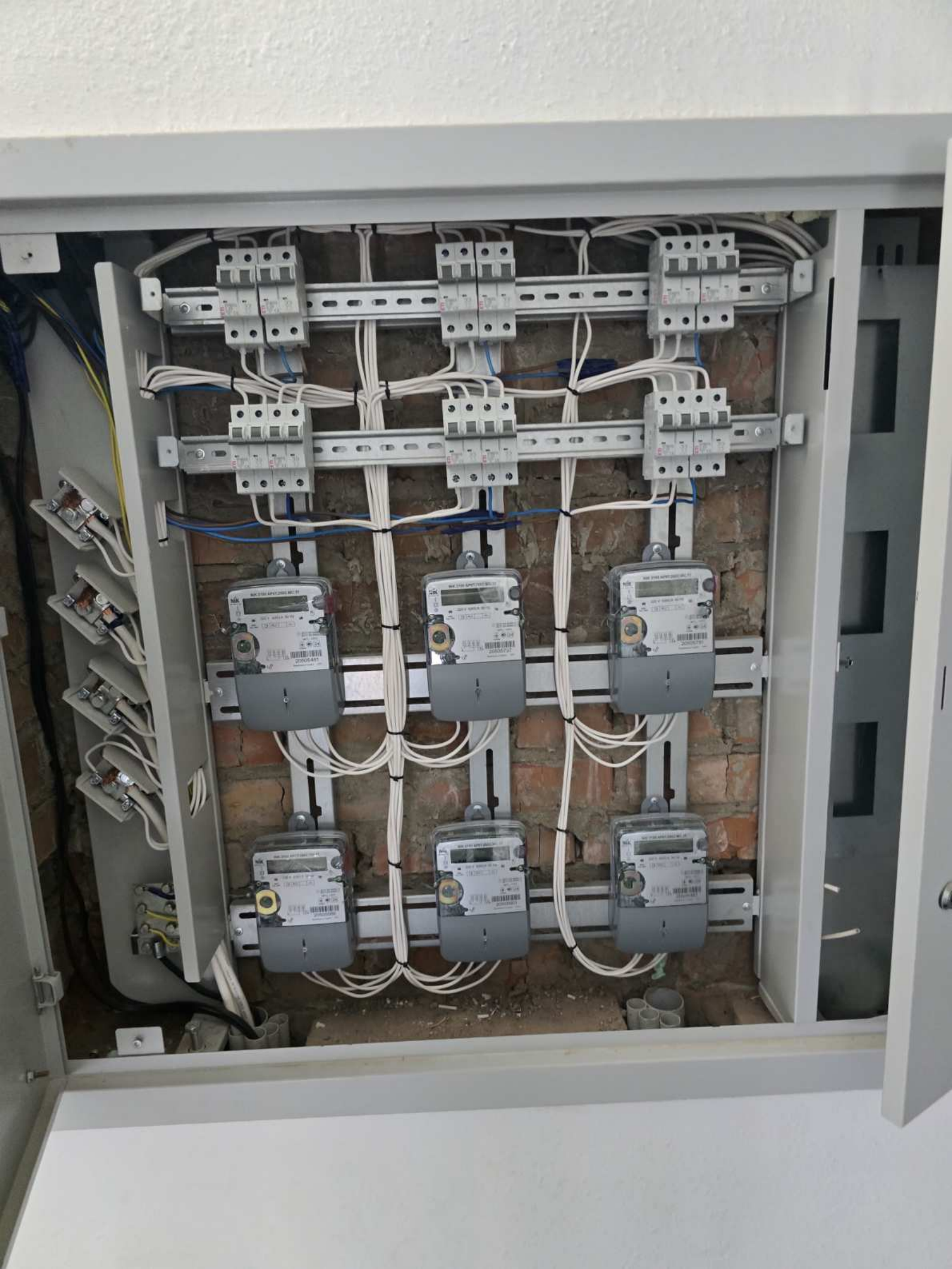
← 40 ↑





6



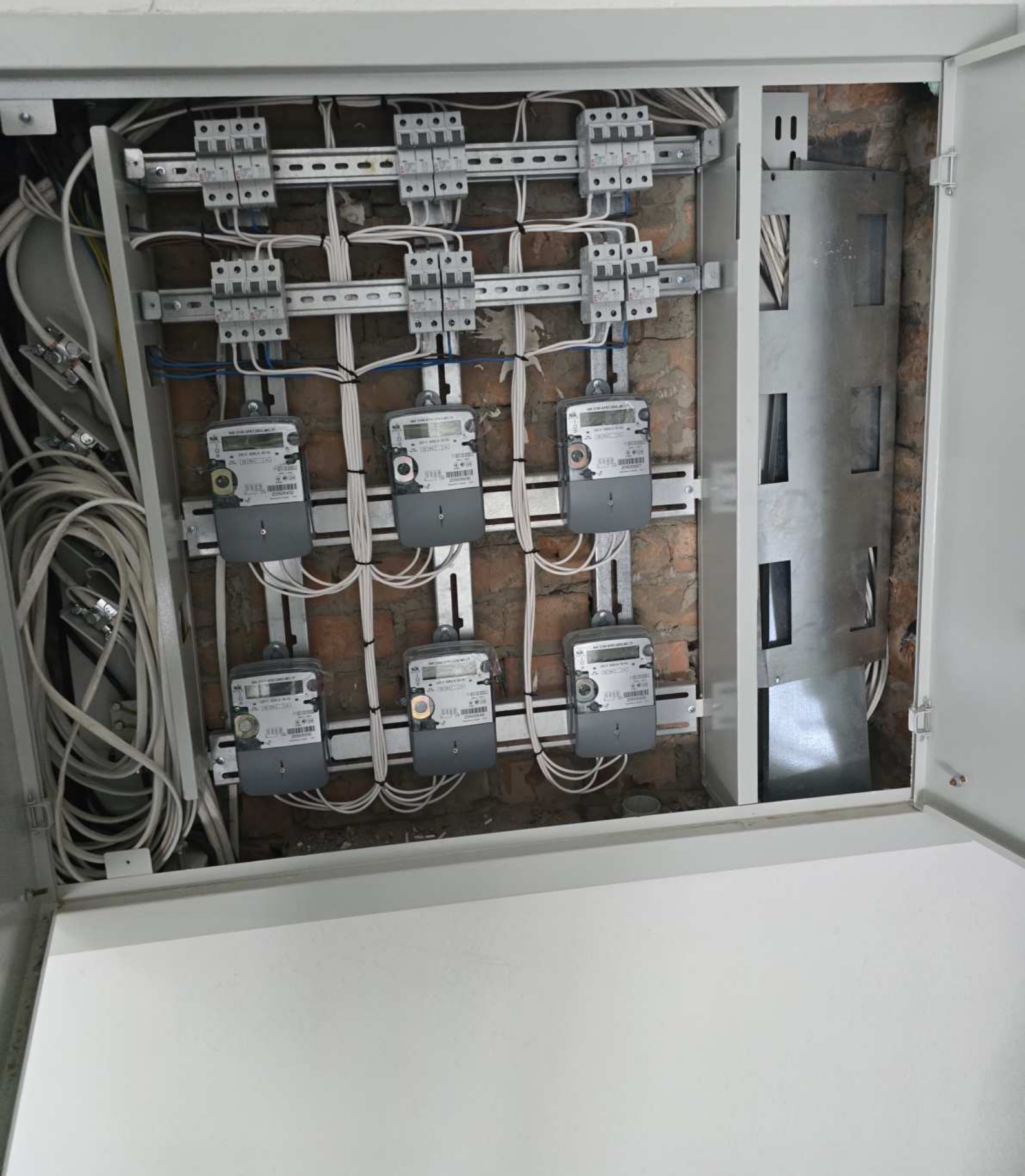






5





















Gas meter and associated piping on the left wall.

White boiler unit mounted on the wall.

Bundle of blue pipes and other utility components at the bottom of the boiler area.

KWADO

White electrical control panel on the right wall.

Large white panel leaning against the right wall.





ПОРАТОК ПОРЧУН

ПОРАТОК ПОРЧУН

ПОРАТОК ПОРЧУН

КІНЕЦЬ ПОРУЧНЯ
4 ПОВЕРХ

ПОЧАТОК ЖОЛТЮЧІ

КІНЕЦЬ ПОРУЧНЯ



3









2







1











ДANGER



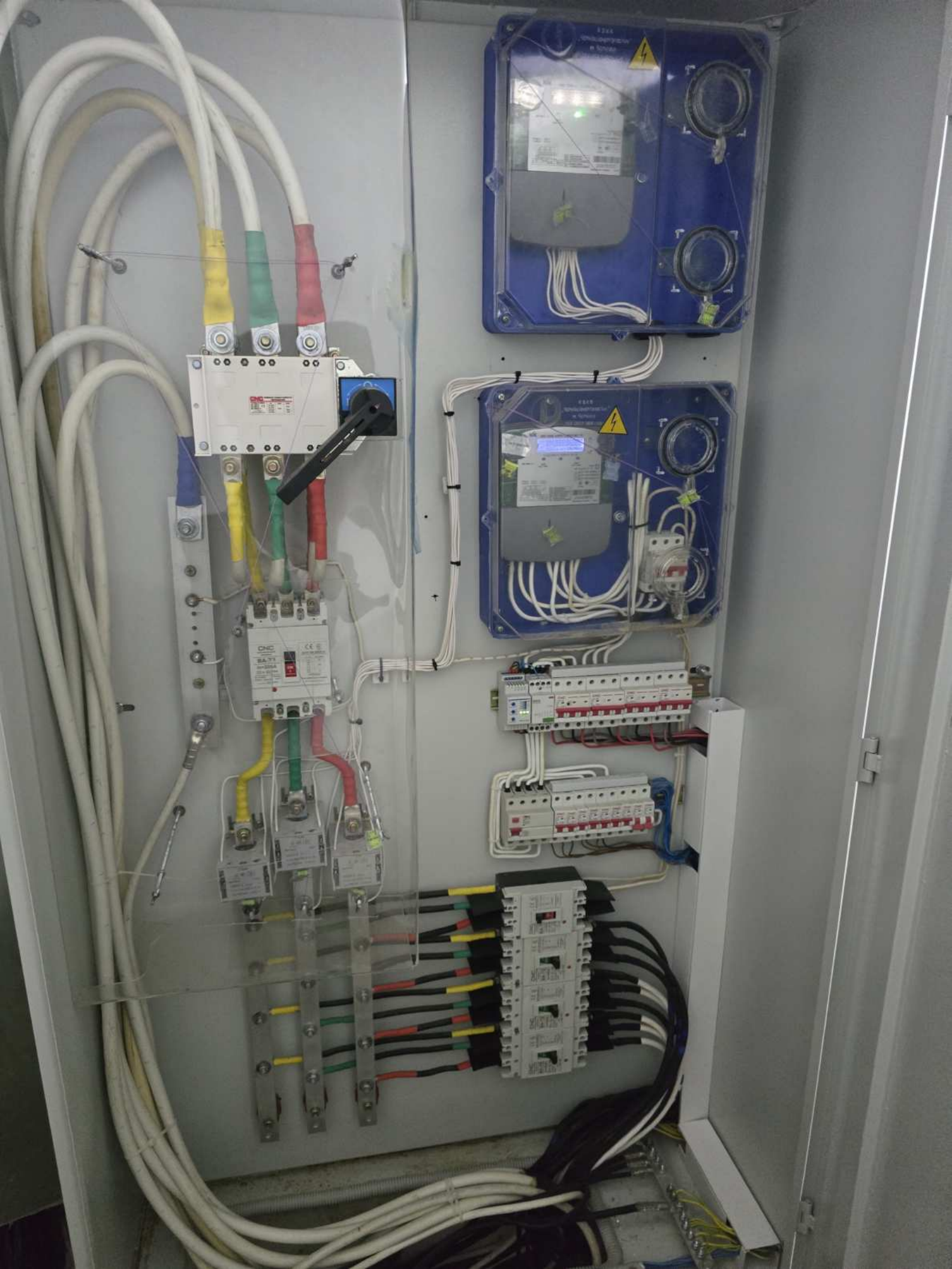












К В К П
„Чернівецькі Енергопостач“
М. Чернівці
ТЕЛ 0372-585-731



Nik

NIK 2300 APLS T.2802.MC.11

№ УГ 00071601
1580
T: 00005020
L1L2L3 kW h

3x220/380 V 5(80)A 50 Hz

NIK 2300_P...

8000
imp / kWh

8000
imp / kWh

-40 °C до 70 °C

1) DSTU EN 62052-11

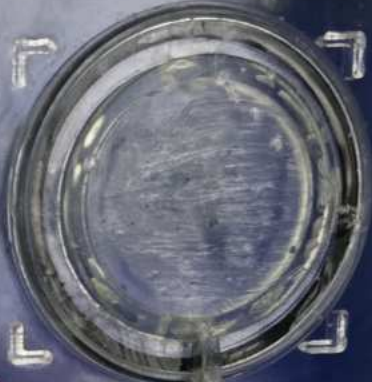
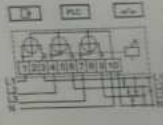
2) DSTU EN 62053-21

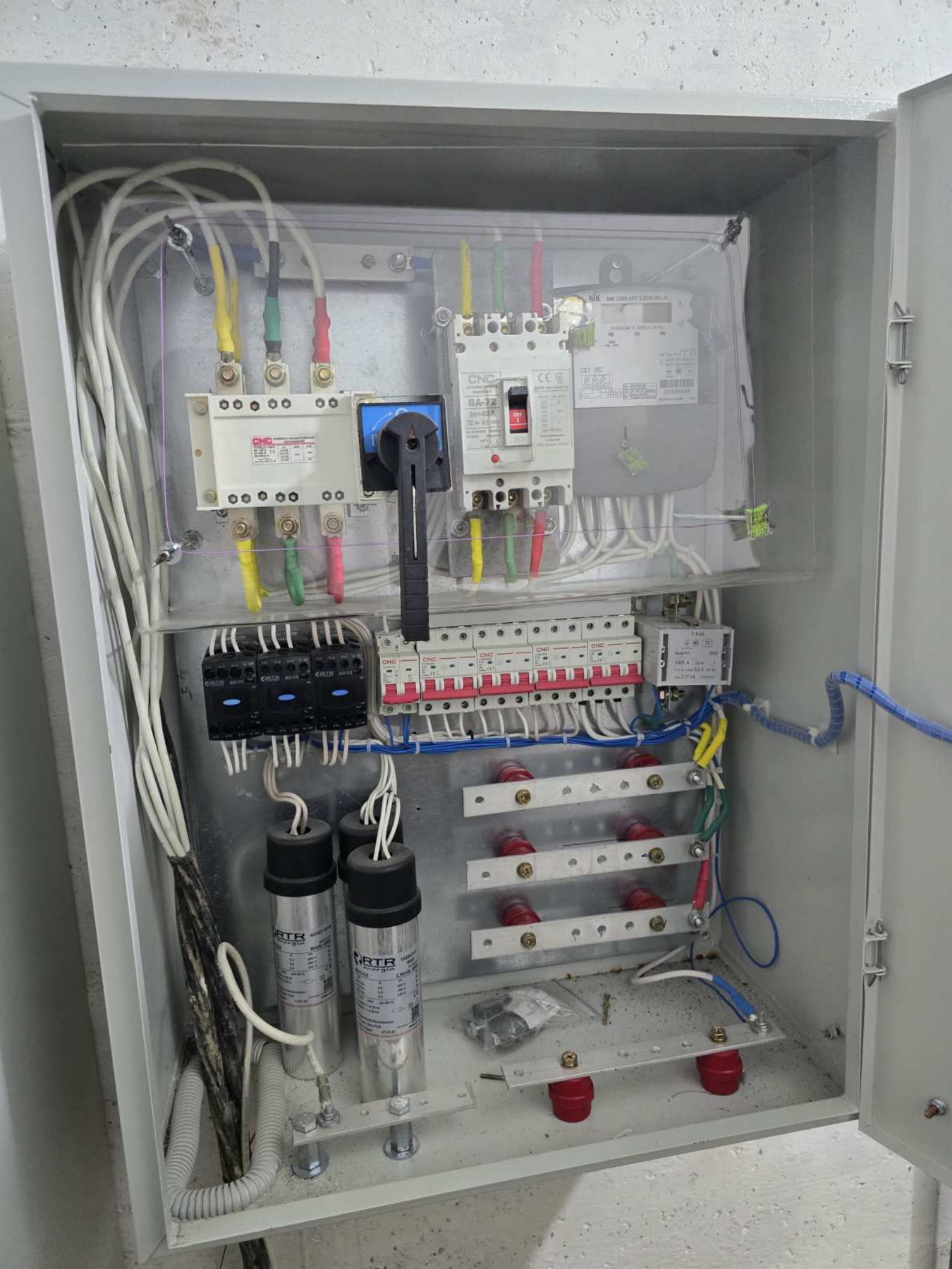
3) DSTU EN 62053-22

23

20343802

2022





CNC
BA-72
10A/20A
100W/200W

CNC
BA-72
10A/20A
100W/200W

NIK
NIK 220V 50Hz 2200W NIK 21
220V/230V 50Hz 2200W
220V/230V 50Hz 2200W

CNC
CNC
CNC

CNC
CNC
CNC
CNC
CNC

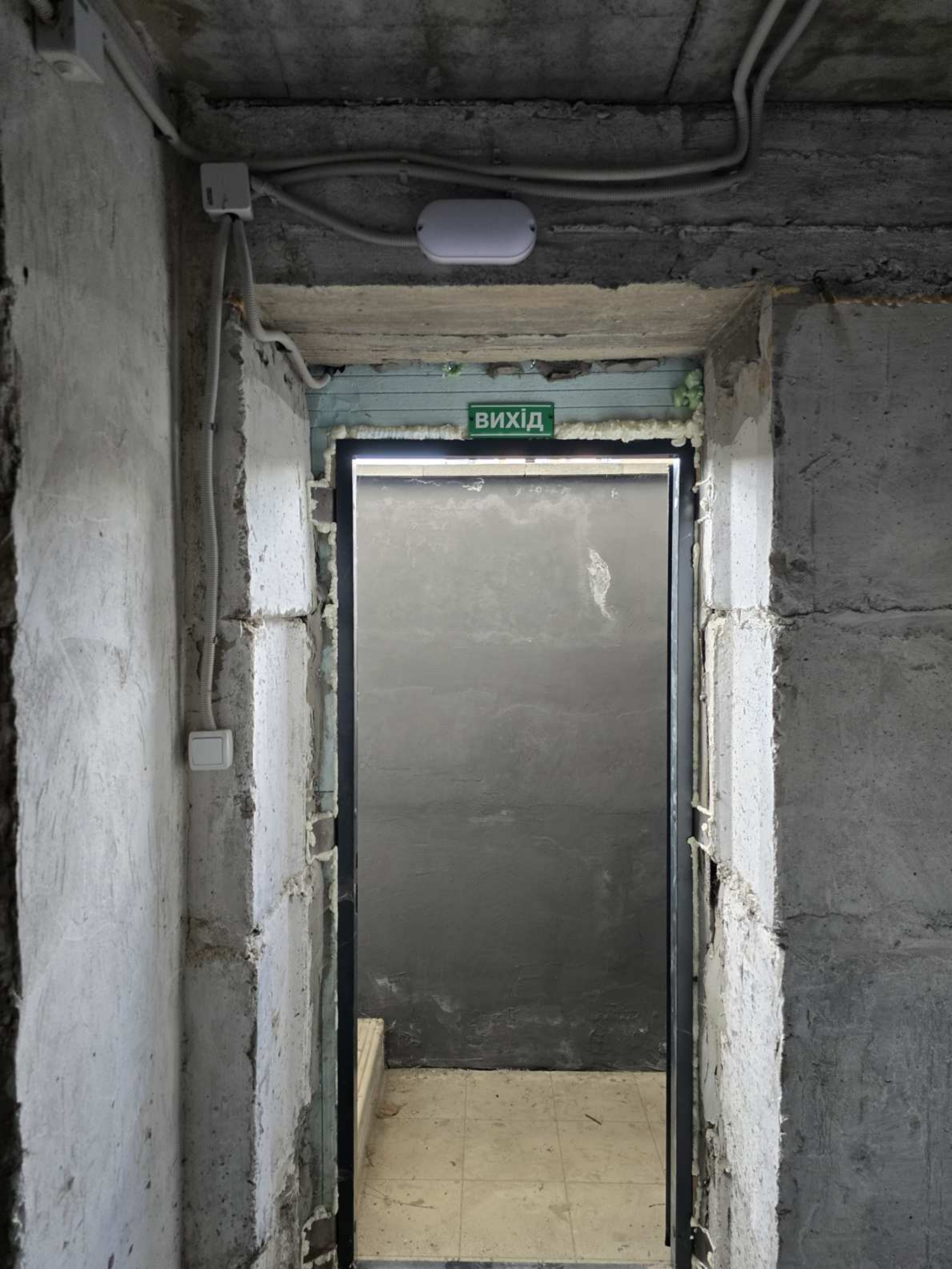
T-244
100V A
100V A
100V A

NRTR
NRTR

NRTR
NRTR



ВИХІД







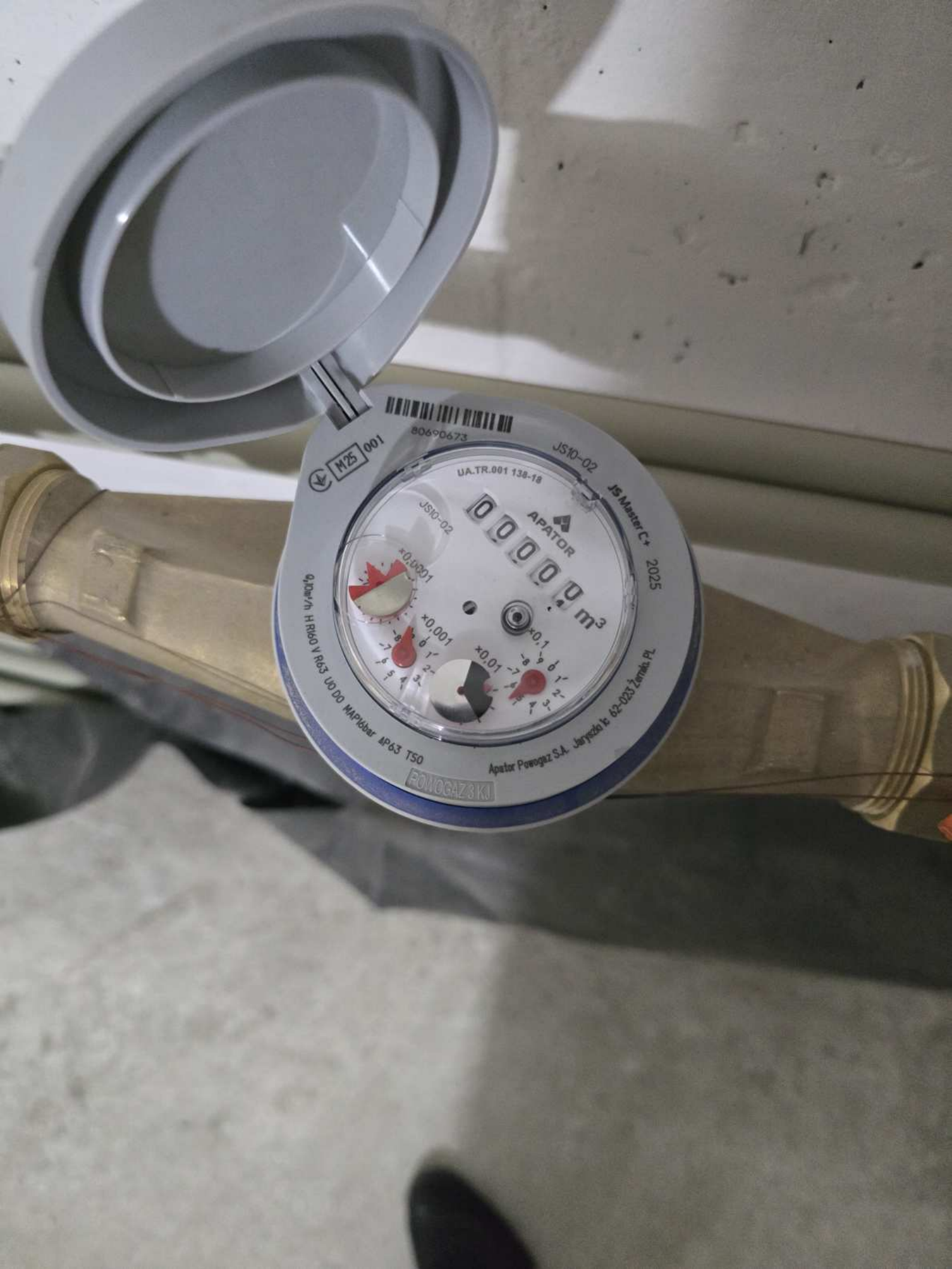








Вхід



M25 001

80690673

JS10-02

JS Master C+ 2025

UA.TR.001 138-18

JS10-02

APATOR

00000 m³

q_{max}/h H R100 V R63 U0 D0 MAP16bar AP63 T50

x0,0001

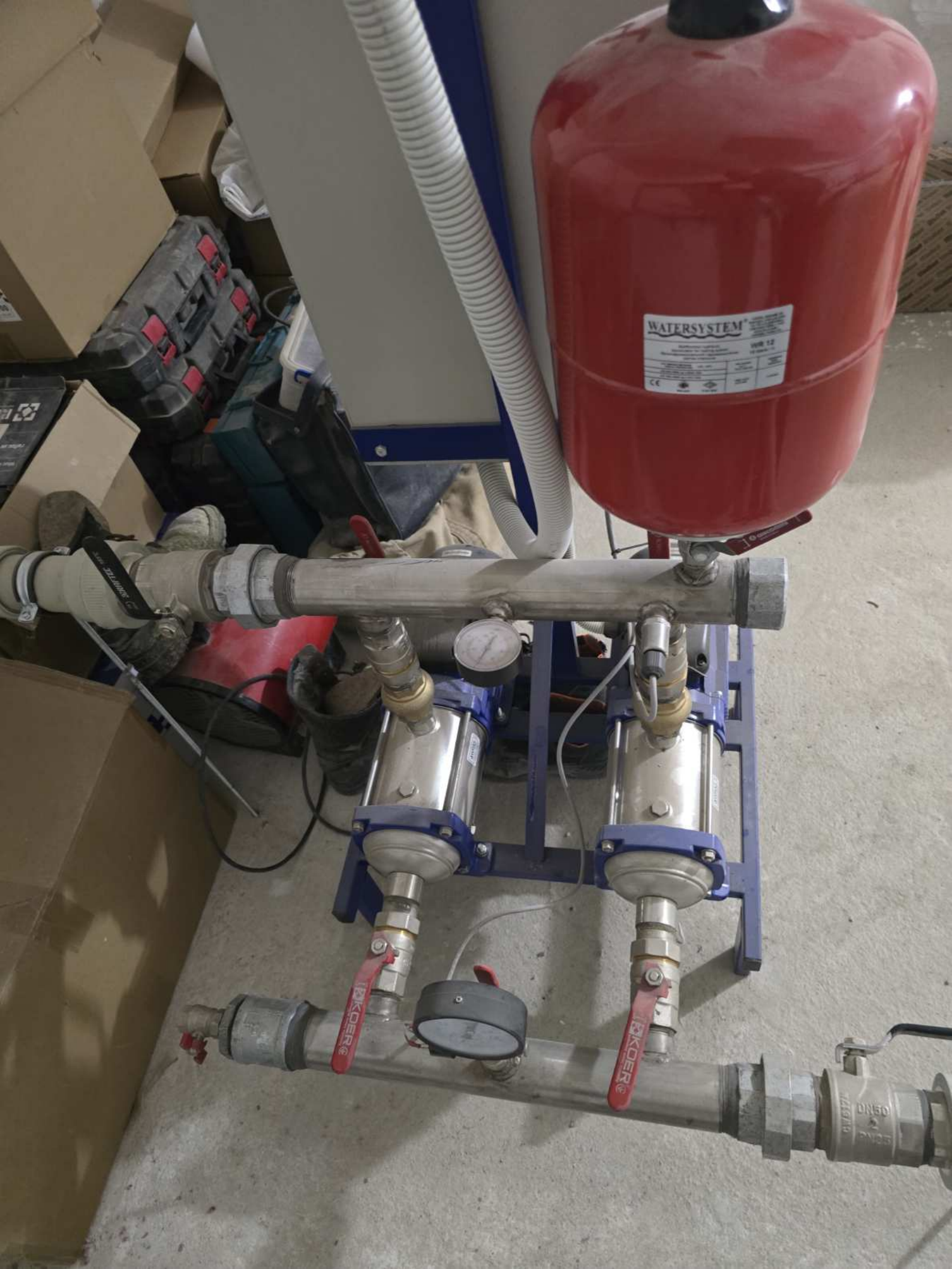
x0,001

x0,01

x0,1

Apator Pomogaz S.A. Jaryszki k. 62-023 Żarnów PL

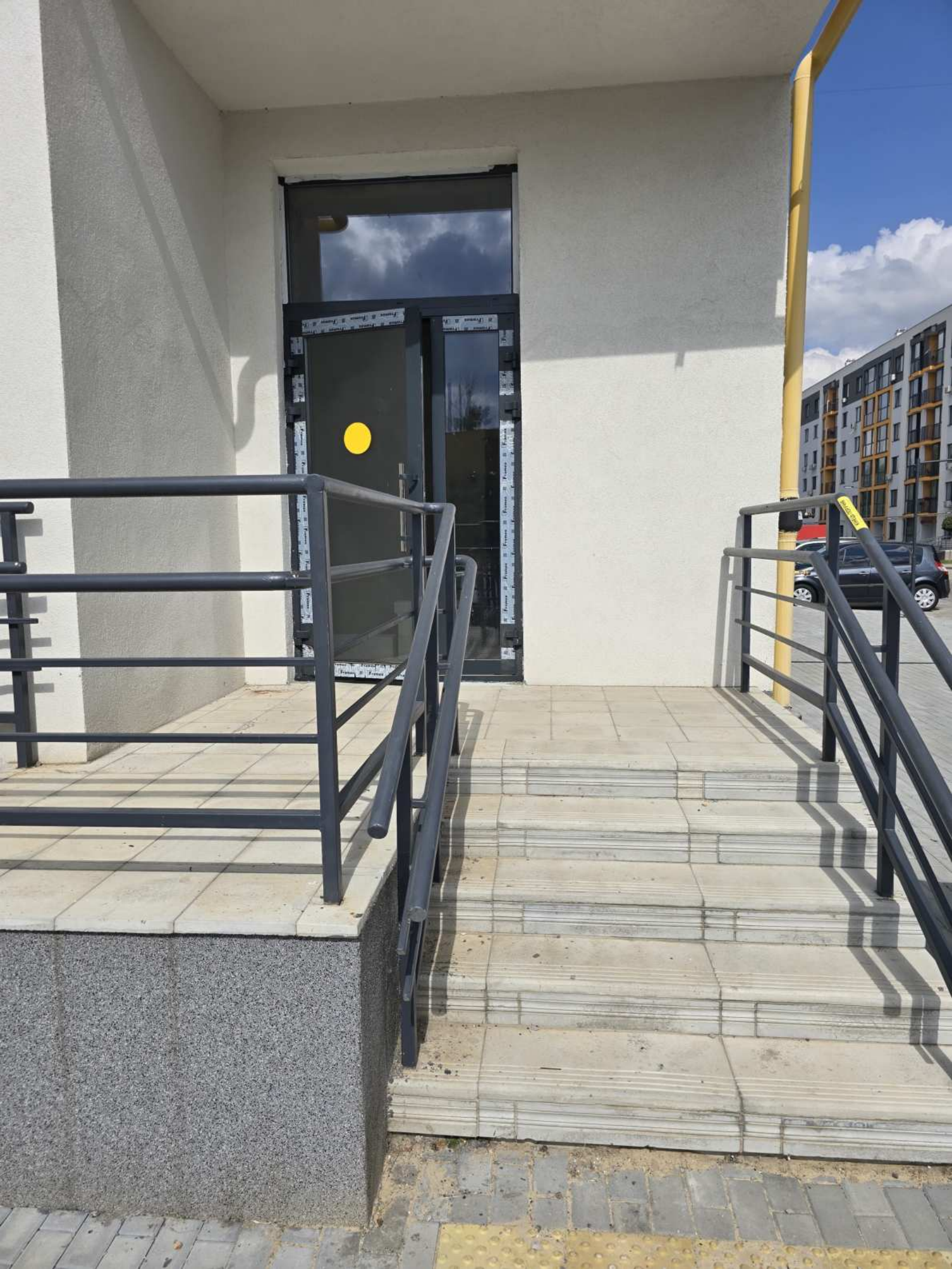
POWOGAZSKI





ПАНДУС





















УВАГА!
ВІСЬ ЗАПОВІДИ ПРОВІДНИКІВ
КАБЕЛНИХ МЕРЕЖ СІМ
ВИКЛИКІТЕ СЛУЖБУ 104

ВХІД



УВАГА!

**ВСІМ ЗАЛИШИТИ ПРИМІЩЕННЯ!
АВАРІЙНИЙ ВИТІК ГАЗУ.
ВИКЛИЧТЕ СЛУЖБУ 104**





PROSTYTA SĄTAPKIMAS
PILNIAI PASAUGYMAS
KVALITYBIAUS
KONSTRUKCIJOS
KONSTRUKCIJOS
KONSTRUKCIJOS



28-531
REAR







ВХІД

УВАГА!
ВСІМ ЗАРЯДНИМ ПРАВИСНИКІМ
АВАРИЙНИЙ ВИТІК ГАЗУ
ВИКЛИКАТЕ СПУЖБУ 104









WLC
<http://has.com.au/>



WLC
WARRANTY LABEL
SERIAL NO. 123456789
DATE OF PURCHASE 12/12/11



WLC
& CO

WLC
& CO



VLC
<http://has.com.us/>

6

VLC
American Standard Lock
Manufactured in the USA



tion
& CO

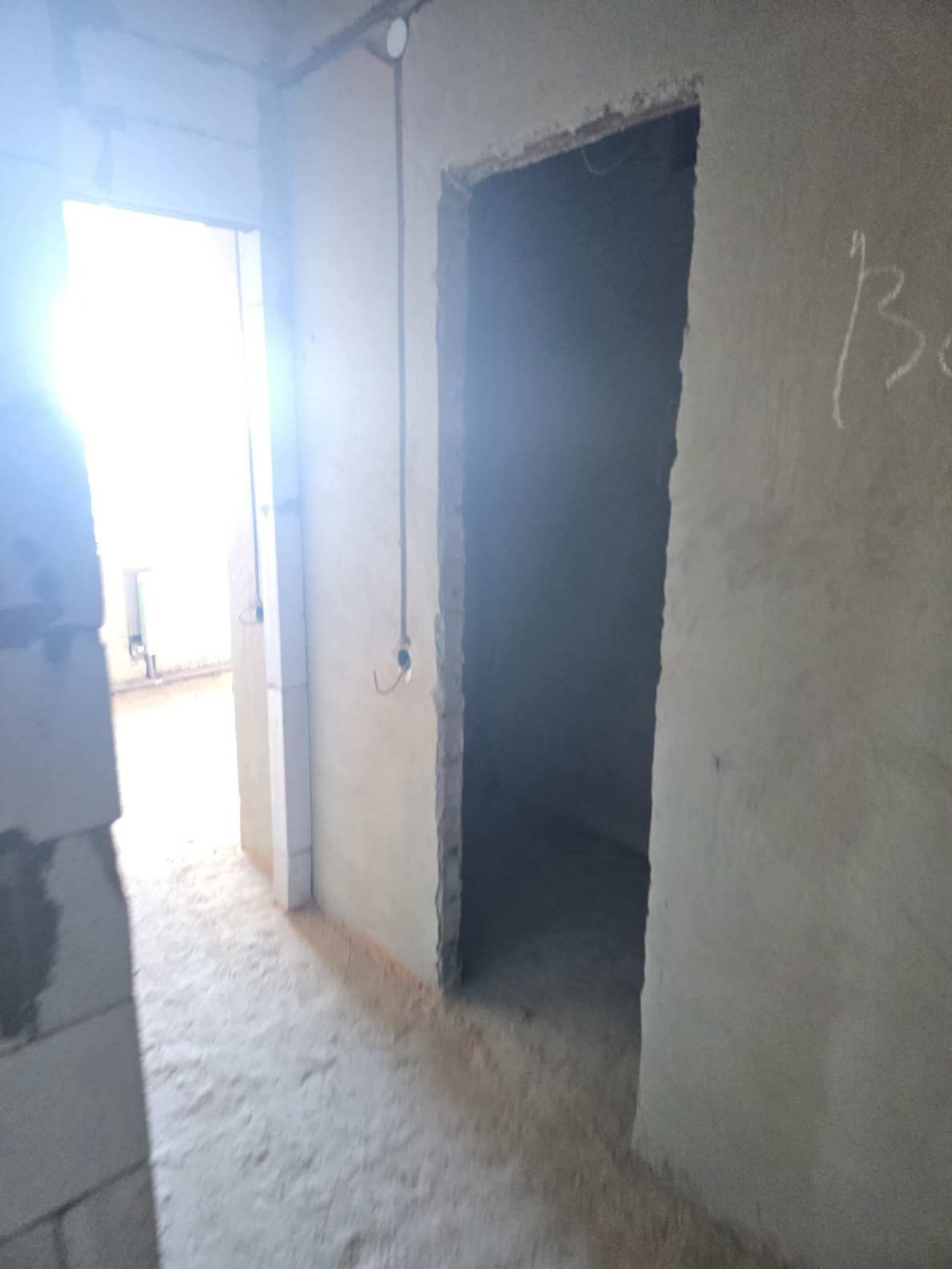
tion
& CO

6



























УВАГА!
ВСЬ ЗАПОВІДАЙТЕ ГРІВНИЩЕННЯ!
АВАРИЙНИЙ ВИТІК ГАЗУ
ВИКЛИЧТЕ СПУЖБУ 104



ВХІД









WISLIFT
Elevators & Escalators
Manufactured Elevators & Escalators
10000 10th Street, Suite 100
Houston, Texas 77036
Tel: 281.465.1111
www.wislift.com



INSLIFT
ELEVATOR

Різьблені поручні
Зависають на висоті 100 см від підлоги
Відстань між поручнями 100 см
Відстань між поручнями 100 см

Відстань між поручнями 100 см
Відстань між поручнями 100 см





6

















75x8







23 **Варіа**
ВАРТА 1-03.14
ДУГ-14
Газового газу (CO)
II 2G Ex db IIB+H₂T4 Gb --- 12 V
-30°C ≤ Tamb ≤ +60°C
**Увага! відкривати після
відключення від мережі!**

АВАРІЙНЕ
ОСВІТЛЕННЯ

