



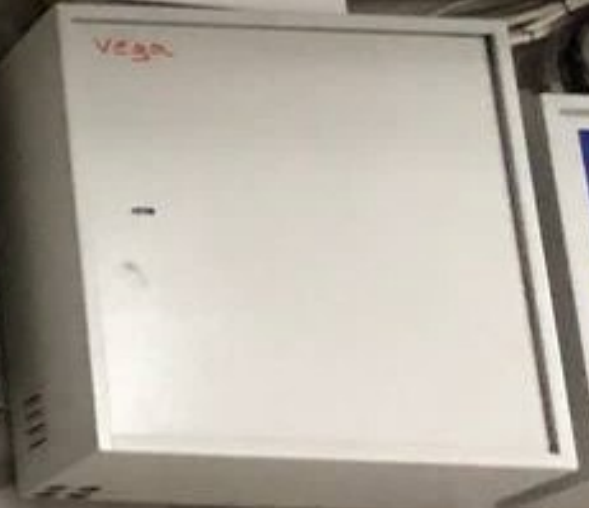








0975 39355







4

3

# АКТ № 1

## огляду відкритих котлованів під фундаменти

« 08 » 06 2021 року

Ми, що нижче підписалися:

- автор проекту (або його уповноважений) Боробів Р.В. - Інженер - проєктувальник  
(посада, прізвище, ініціали)

- представник технагляду забудовника: Мосвітин Я.І. - технічний нагляду  
(Прізвище, ініціали, посада)

- представник організації, що провела інженерно-геологічні вишукування \_\_\_\_\_

- представник будівельно-монтажної організації: Філь А.І. - Виконавц ТЗОВ "ГБТ"  
(посада, прізвище, ініціали)

Провели огляд котлованів Митковецької будівлі з підземним паркінгом  
згідно з проектом будівництва (будівельний план на зем. ділянці) вул. Буліскої 11  
у м. Києві, Львів.  
(найменування та адреса будівлі або споруди)

На земельній ділянці, що знаходиться за адресою: вул. Буліскої 11

При цьому виявлено:

1. Грунт на дні котлованів відповідає (не відповідає) попередніх вишукувань, а саме (порода, структура, домішки, тощо) \_\_\_\_\_
2. Рівень ґрунтових вод \_\_\_\_\_
3. Глибина (віз. планувальної відмітки), шириня котлованів \_\_\_\_\_
  - в підвальній частині \_\_\_\_\_
  - в без підвальній частині \_\_\_\_\_
  - в місцях переходу перешкод \_\_\_\_\_
4. При виконанні земляних робіт зустрічались (не зустрічались) перешкоди (старі колодязі, палі, фундаменти неіснуючих споруд, тощо). МПа, згідно затвердженого проєкту \_\_\_\_\_ МПа
5. Попередньо прийнятий тиск на ґрунт \_\_\_\_\_
6. Попередньо прийнята по проєкту основа фундаменту \_\_\_\_\_
7. Посилення прийнятої основи не викликається (викликається) \_\_\_\_\_
8. Необхідність усадочних швів у споруді не викликається (викликається) \_\_\_\_\_

МПа не викликає

Комісія визнає, що виконані земляні роботи та прийнятий тиск на ґрунт в \_\_\_\_\_  
застережень щодо деформацій споруди при її зведенні та експлуатації.

Автор проєкту (або його уповноважений) Боробів Р.В.  
(Прізвище та ініціали)

Представник технагляду забудовника Мосвітин Я.І.  
(Прізвище та ініціали)

Інженер (представник організації, що виконала інж.-геологічні вишукування) Філь А.І.  
(Прізвище та ініціали)

Представник будівельно-монтажної організації М.І.  
(Прізвище та ініціали)

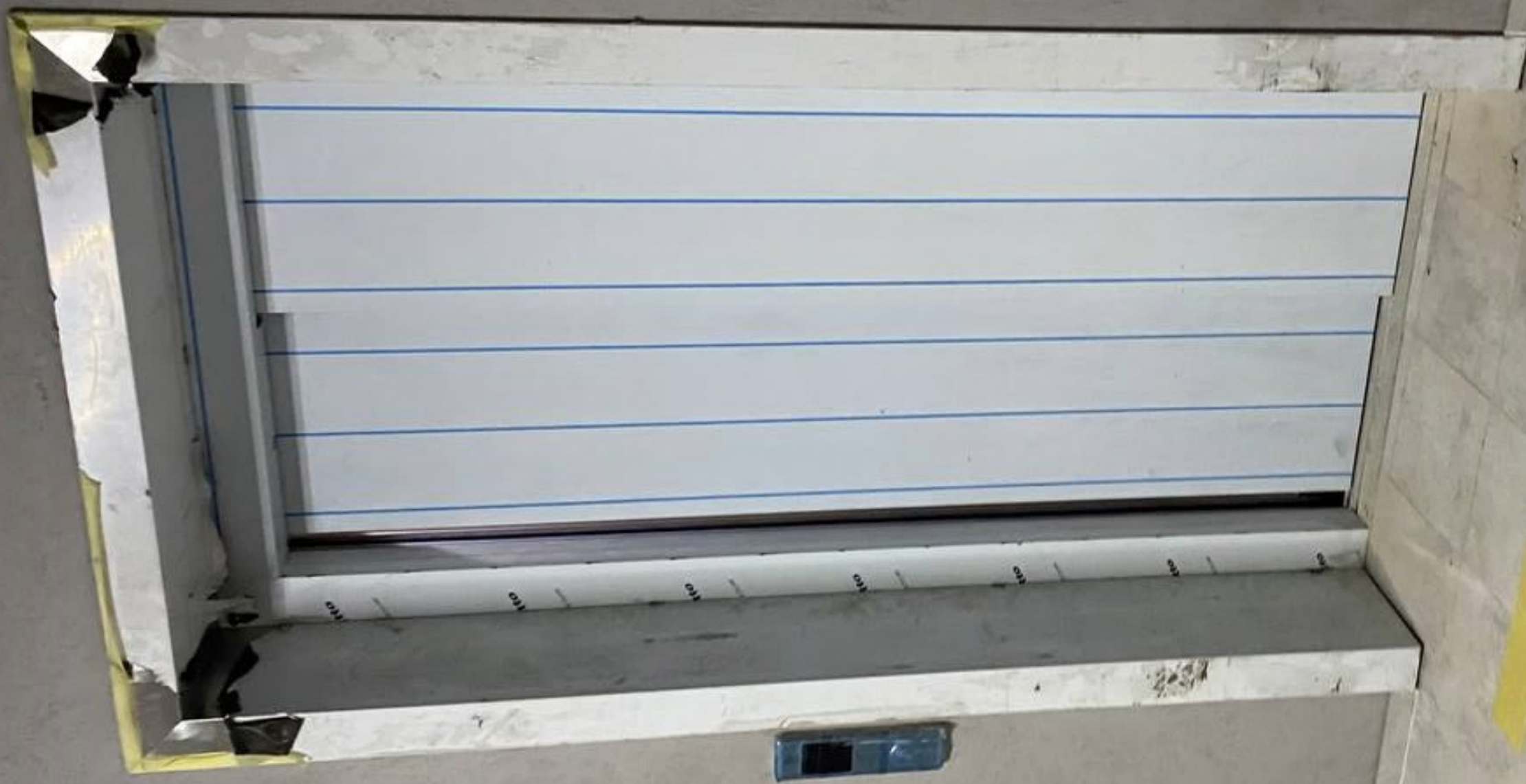




СВІТЛО ВІДКРИВАЄ НАМ ТЕ, ПРО ЩО МИ В ТЕМРЯВІ ЛИШЕ ЗАОГЛЯДУЄ

ПРИТОРІЙ СКОБ



















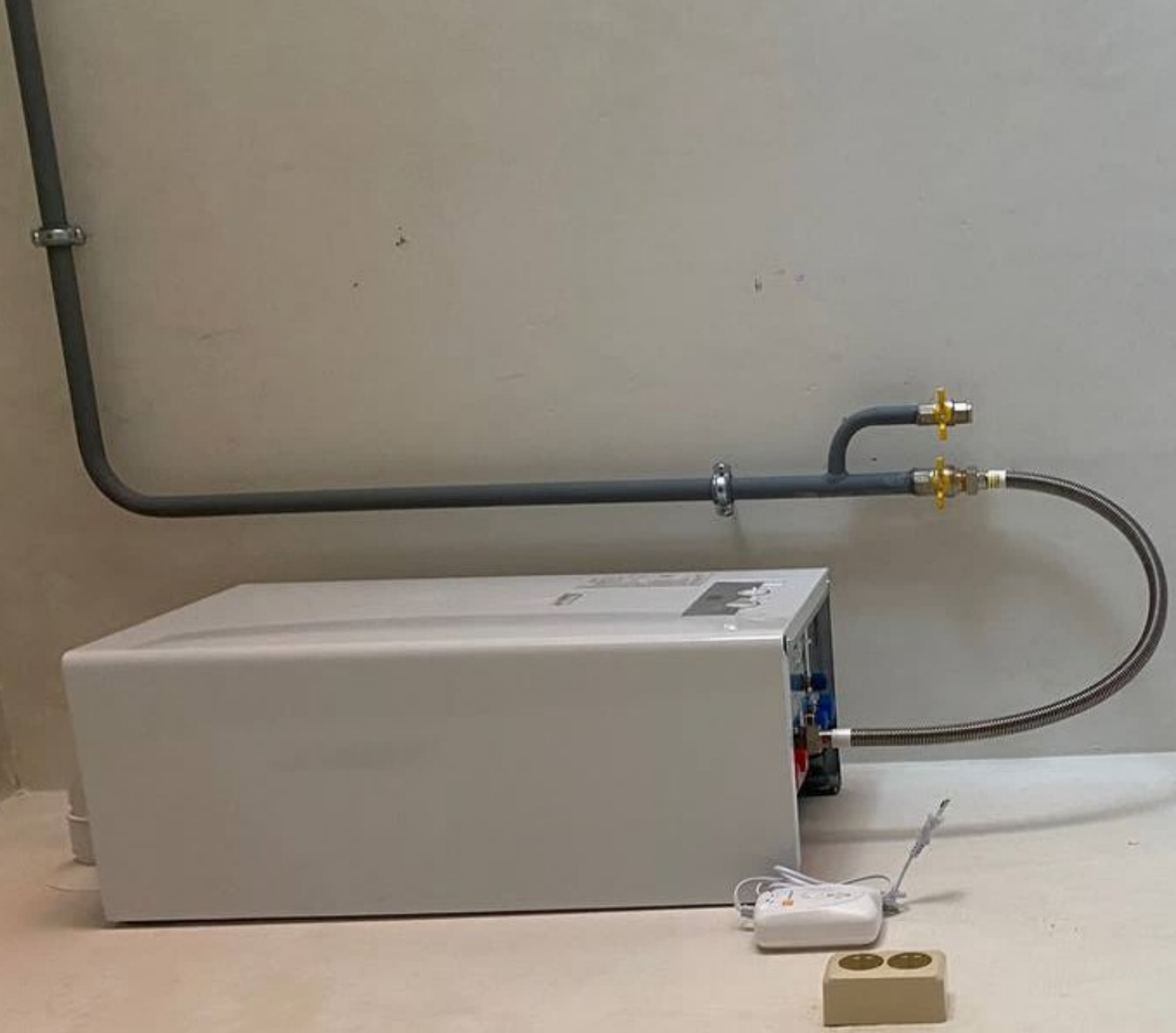


















410



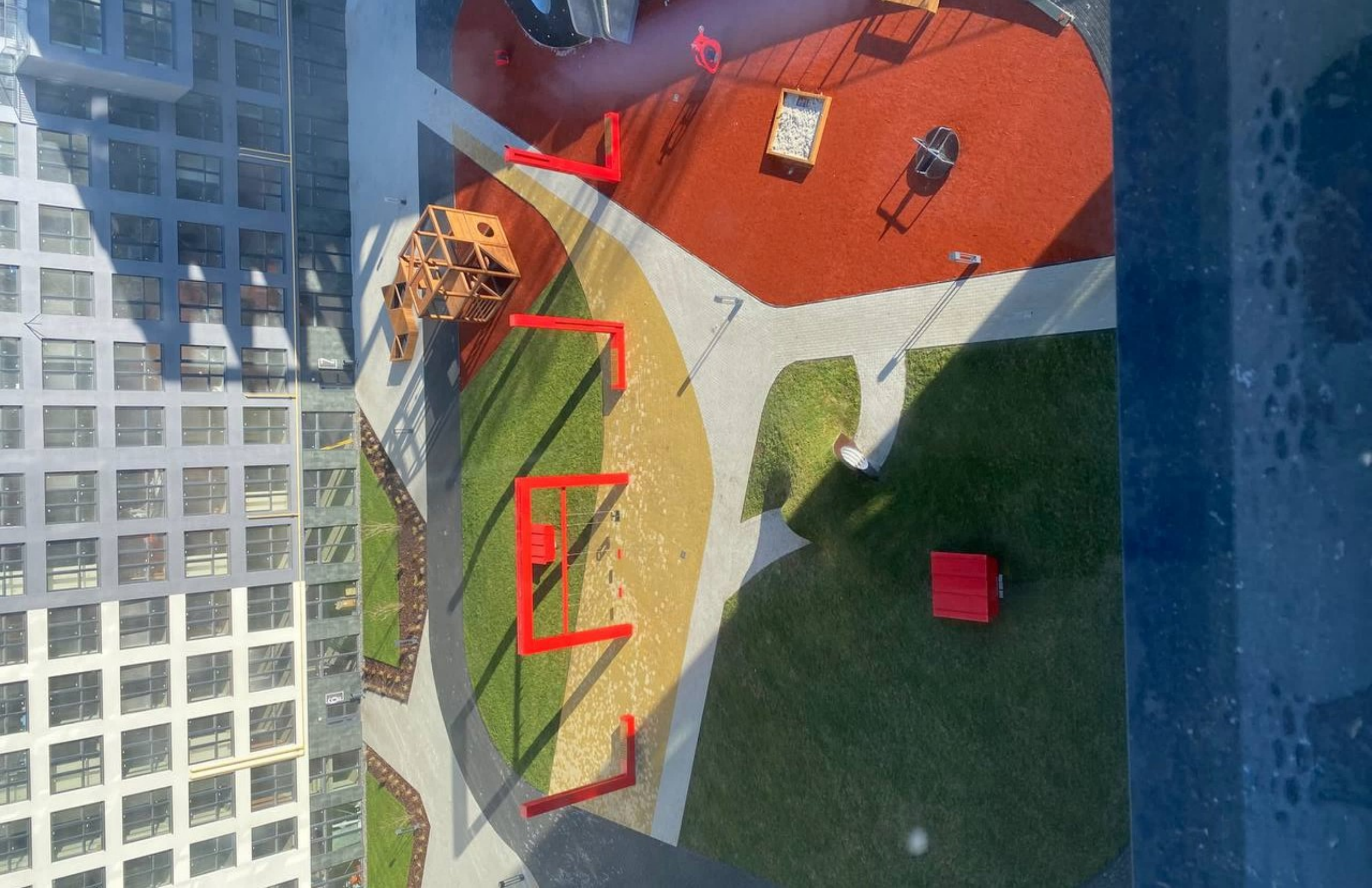
BMXIA

4

411











































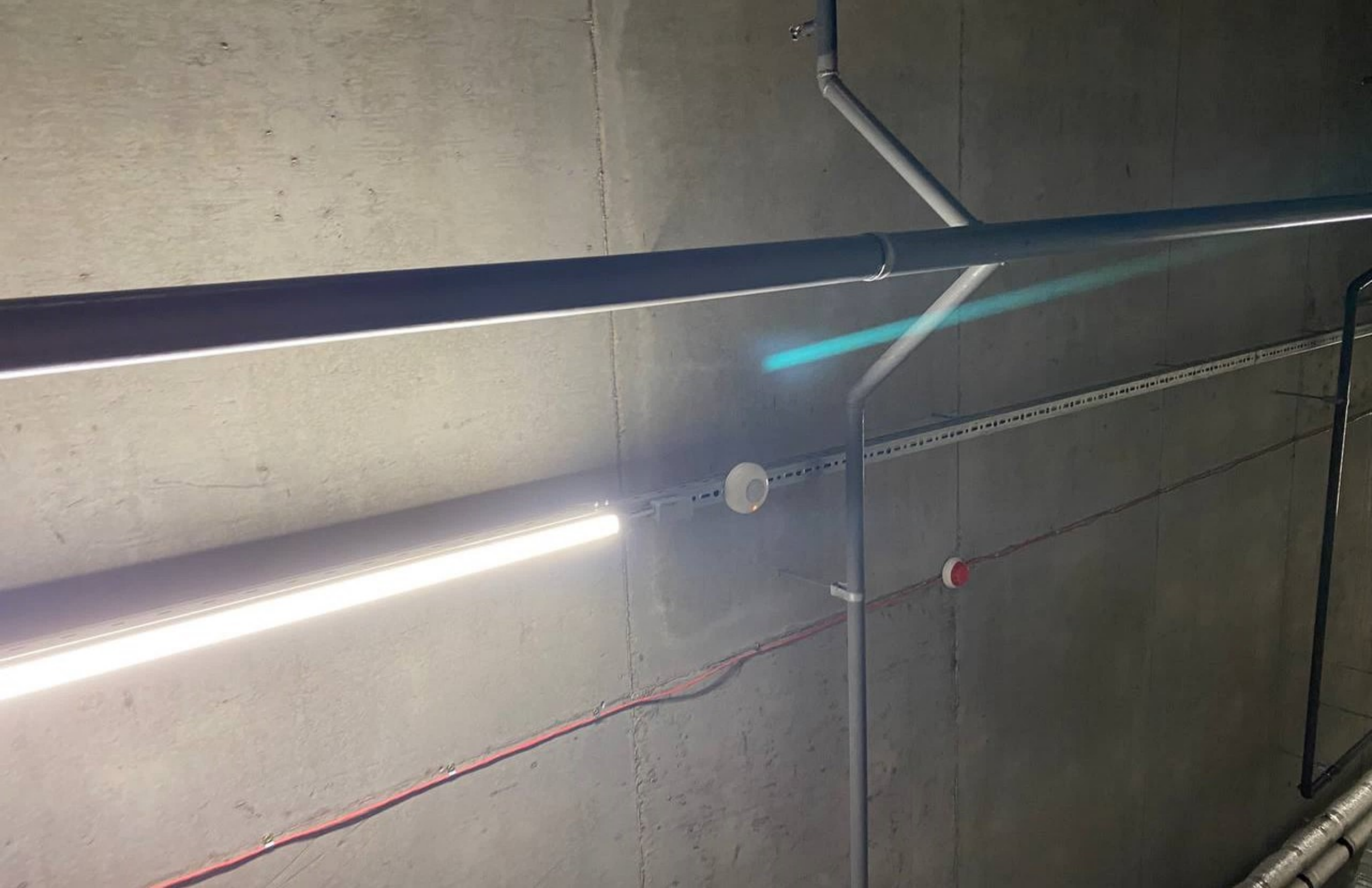
















37

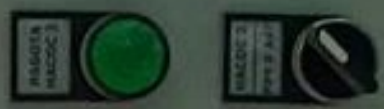




Control panel interface with a small LCD screen and several function buttons. The screen displays the following text:

```
10/14/2022 13:02  
P: 1.5 MPa
```

The interface includes a central arrow key, a power button, a warning triangle, and other navigation controls.

































































4



4



4  
401-  
437



4  
401  
437











11

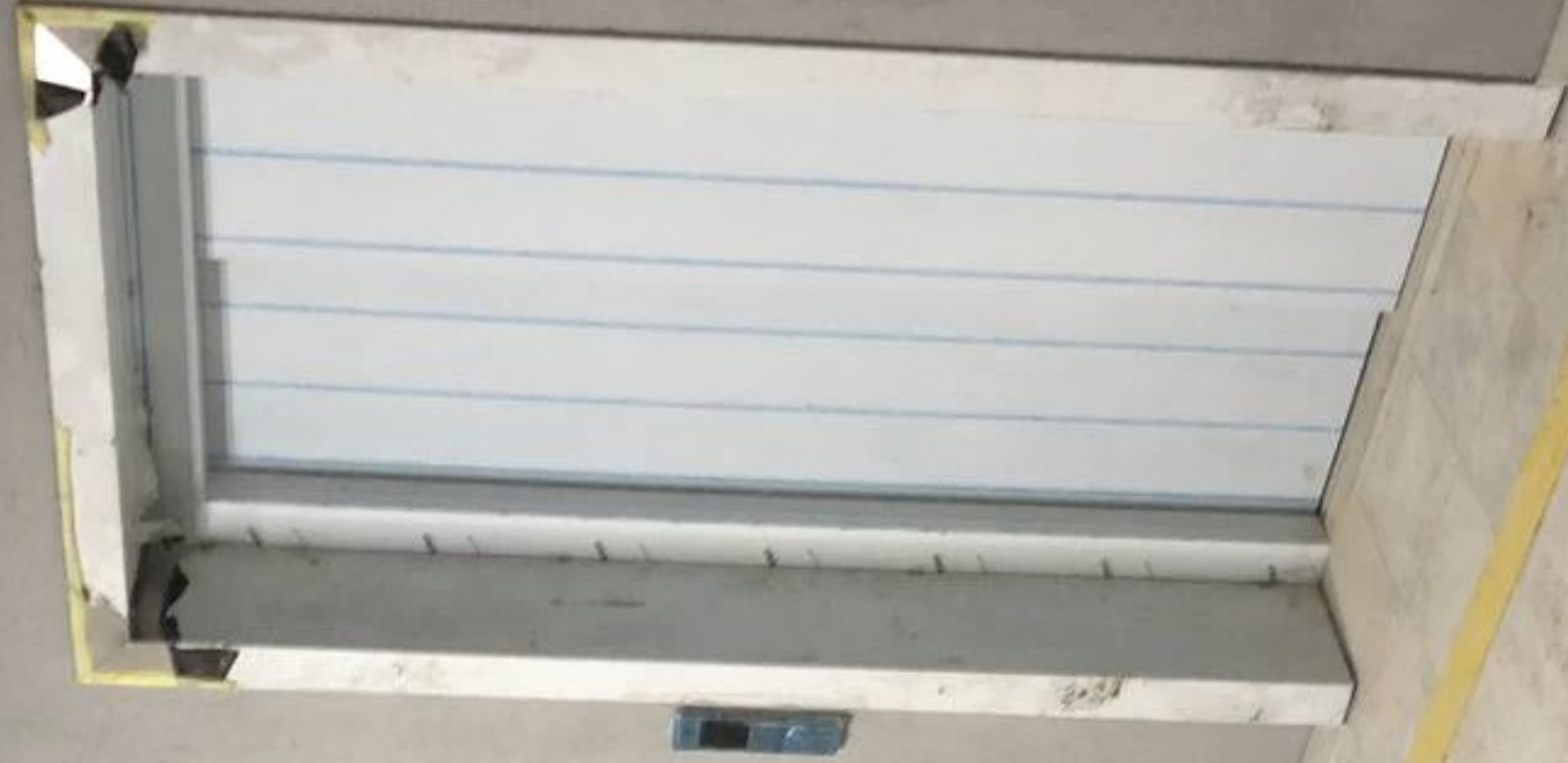




СЭТ АН ДАХУУНЫН ХАМГААГАХ АНГЫН ТӨМӨРӨН АНХААГАХ АНГ  
ТӨМӨРӨН АНХААГАХ АНГ

АОГ ААУБАЛИСЬ

РИ СКОВОРОДА













4024



403



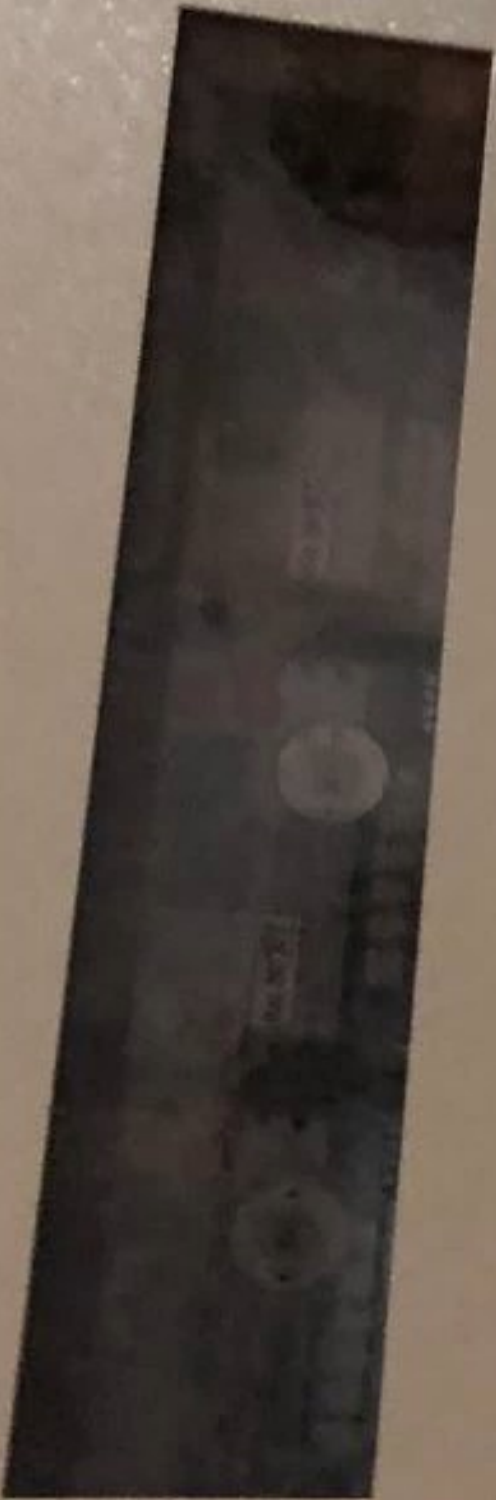
2







Small yellow label with illegible text.





4

409





BIXIA E. BIXIA ZARH#





5

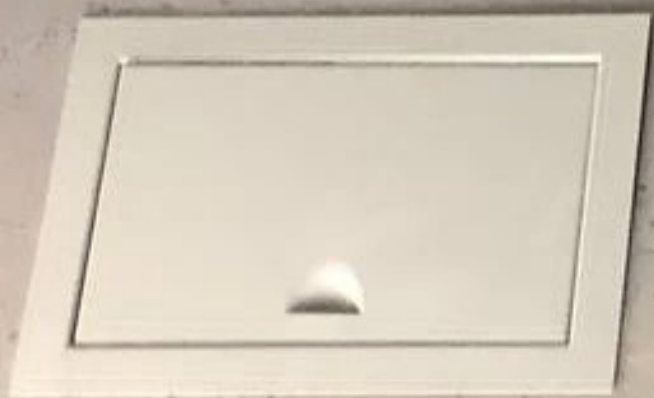




ALL A

416







ВШО - 43



А



ТІЛЬКИ ТЕ МА  
ШИНО НАПОЮ



428



428



88

9





WARNING  
HIGH VOLTAGE  
DANGER  
DO NOT TOUCH  
INTERNAL COMPONENTS  
OR WIRING  
UNLESS YOU ARE  
A QUALIFIED  
TECHNICIAN

7 !



























**weber**  
READY TO GO

**weber.therm 160**  
High performance exterior

50x40	NO	NO/10	QR CODE
42500	NO	NO	QR CODE

weber.therm 160 is a high performance exterior...  
weber.therm 160 is a high performance exterior...  
weber.therm 160 is a high performance exterior...





