

ИНТЕРГАЛ БУД

1	15	29	43
2	16	30	44
3	17	31	45
4	18	32	46
5	19	33	47
6	20	34	48
7	21	35	49
8	22	36	50
9	23	37	51
10	24	38	52
11	25	39	53
12	26	40	54
13	27	41	55
14	28	42	56

57	71	85	99	113
58	72	86	100	114
59	73	87	101	115
60	74	88	102	116
61	75	89	103	117
62	76	90	104	118
63	77	91	105	119
64	78	92	106	120
65	79	93	107	121
66	80	94	108	122
67	81	95	109	123
68	82	96	110	124
69	83	97	111	125
70	84	98	112	126



СИРЕЦЬКІ САДИ



ДОШКА ОГЛОШЕНЬ

ПОЖЕКА





1

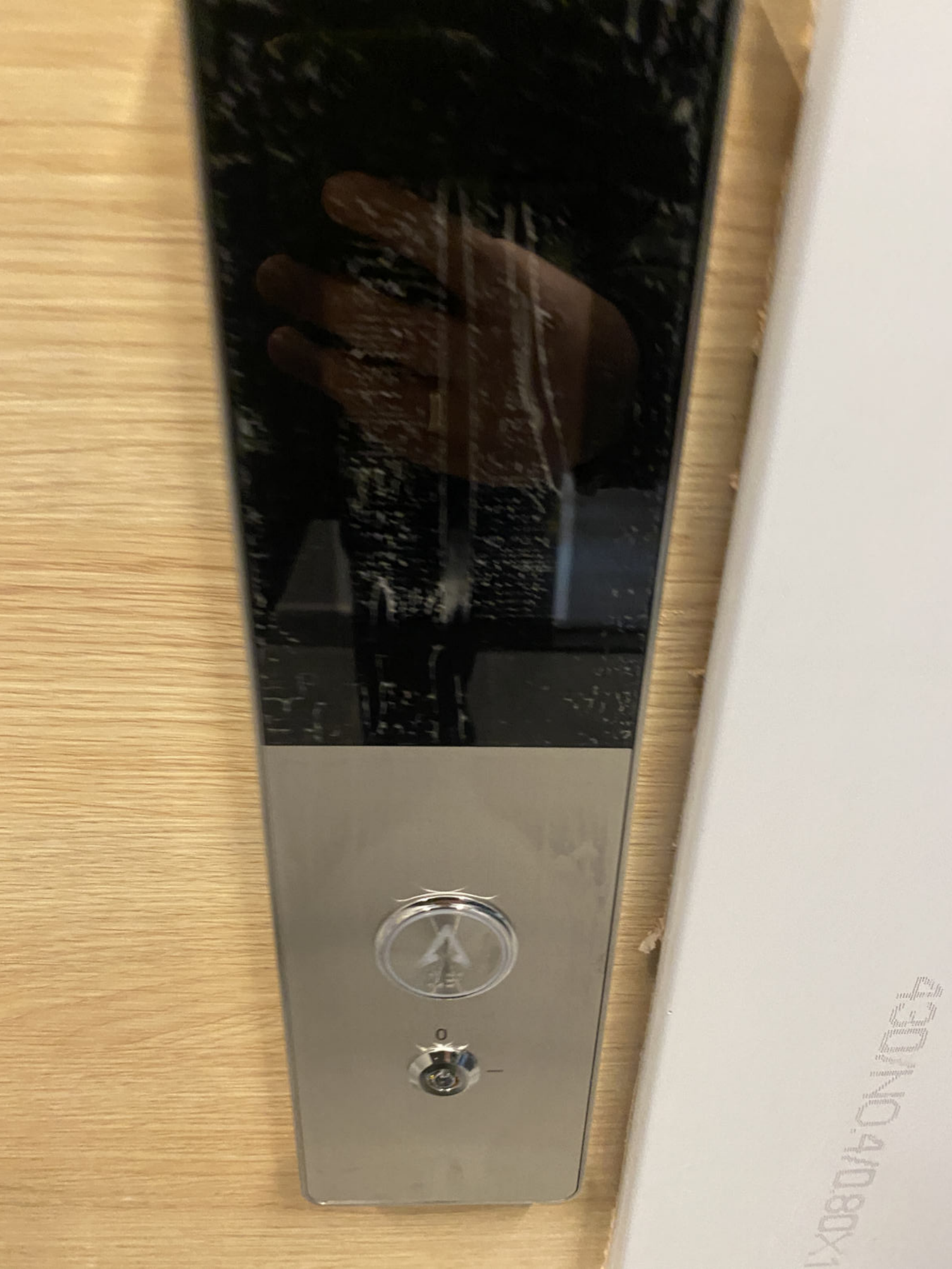
2	1	-	6	14	73	-	78
3	7	-	12	15	79	-	84
4	13	-	18	16	85	-	90
5	19	-	24	17	91	-	96
6	25	-	30	18	97	-	102
7	31	-	36	19	103	-	108
8	37	-	42	20	109	-	114
9	43	-	48	21	115	-	120
10	49	-	54	22	121	-	126
11	55	-	60	23	127	-	132
12	61	-	66	24	133	-	138
13	67	-	72				

4









SONY NO. 410.80X1



Vertical text or logo located below the digital display screen.





MIZUI

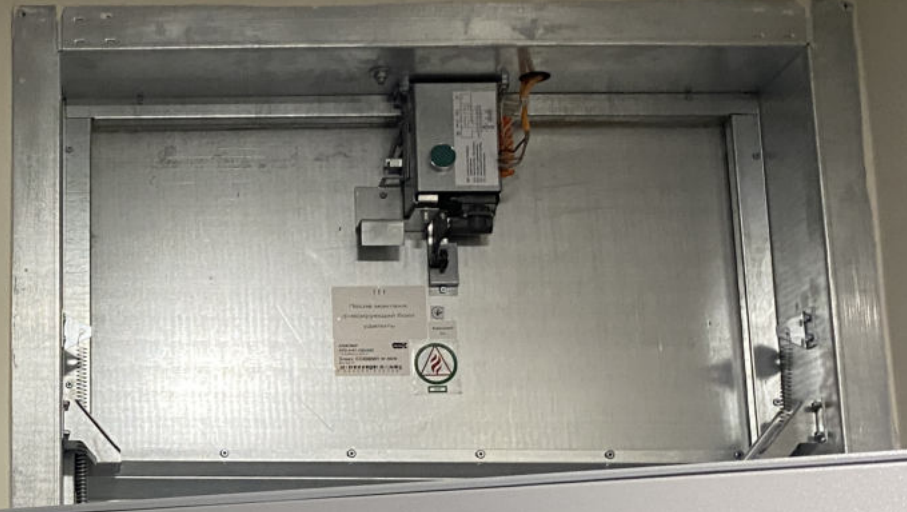
STUAMN 00888

САРАСІУ
ВАГАЖОЎЦІ/КОМІСІЯ 1000 KG
ПРЫЎОД
КІЛЬКАСЬ ПАСАЖЭРАў 13

МАНУФАКТУРА ДАТЭ 2021 year / pix
ДАТА ВЕРОНІЦІЯ

 NO SMOKING -
НЕ ПАЛІТІ

- 
- 
- 
- 
- 
- 
- 
- 
- 
- 
- 
- 





































134
GAMA 100 Mod. G1Y.103
afims 3K7 IP54
ULTRADIGI 102-19
DEV 3.00A 50Hz CL 1 DC7Y EN 62053-21
No. 54037108

135
GAMA 100 Mod. G1Y.103
afims 3K7 IP54
ULTRADIGI 102-19
DEV 3.00A 50Hz CL 1 DC7Y EN 62053-21
No. 54037108

137
GAMA 100 Mod. G1Y.103
afims 3K7 IP54
ULTRADIGI 102-19
DEV 3.00A 50Hz CL 1 DC7Y EN 62053-21
No. 54037108

138
GAMA 100 Mod. G1Y.103
afims 3K7 IP54
ULTRADIGI 102-19
DEV 3.00A 50Hz CL 1 DC7Y EN 62053-21
No. 54037108













РУЧНЕ ЗАПУСКАННЯ
Система дистанційного

ПУСК/ПОКІННИХ НАСОСІВ





UNIKORP, LLC JE-HUSTON

125474221

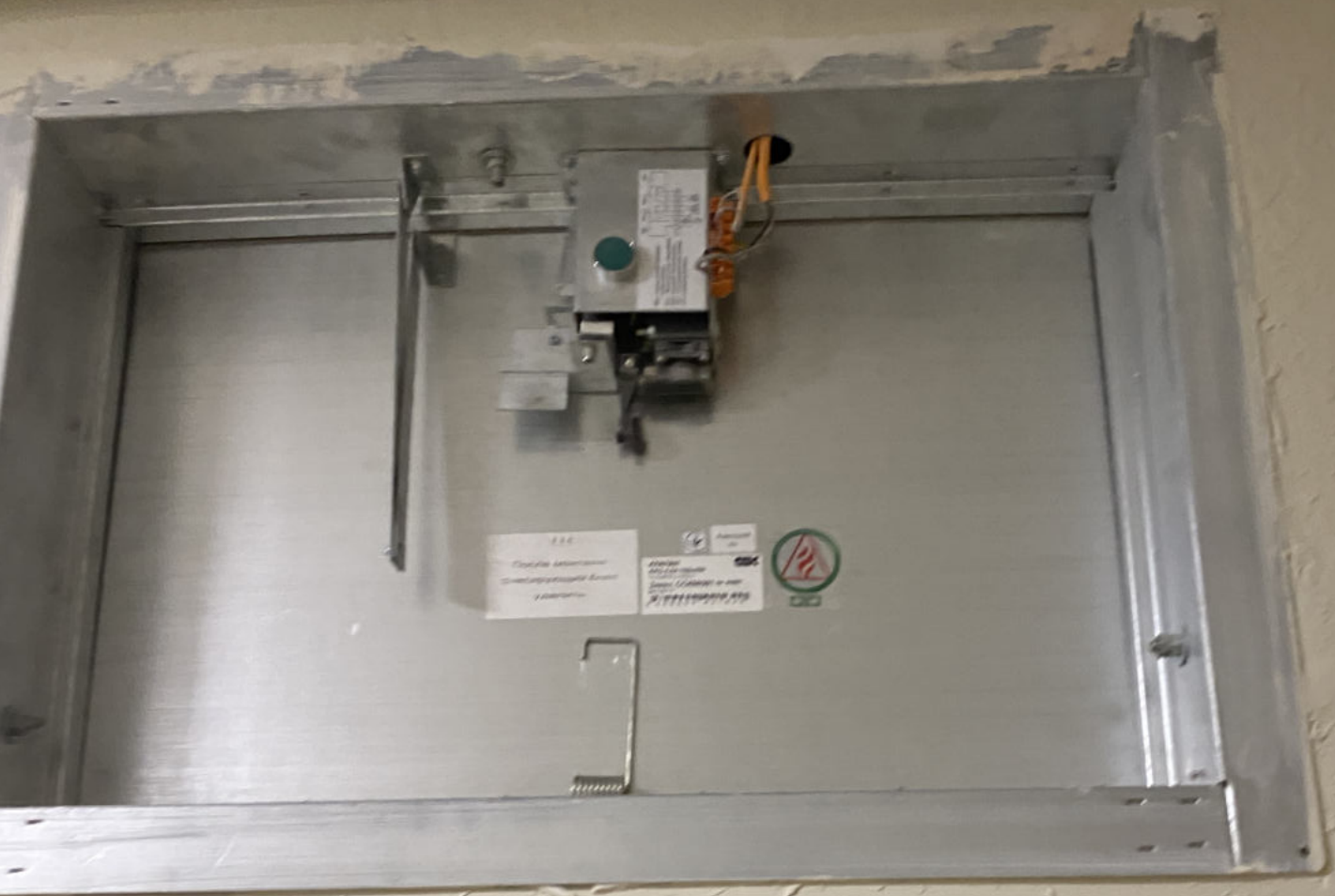
125474221











1.1.1
Circuit Breaker
Circuit Breaker
Circuit Breaker

1.1.1
Circuit Breaker
Circuit Breaker
Circuit Breaker

















































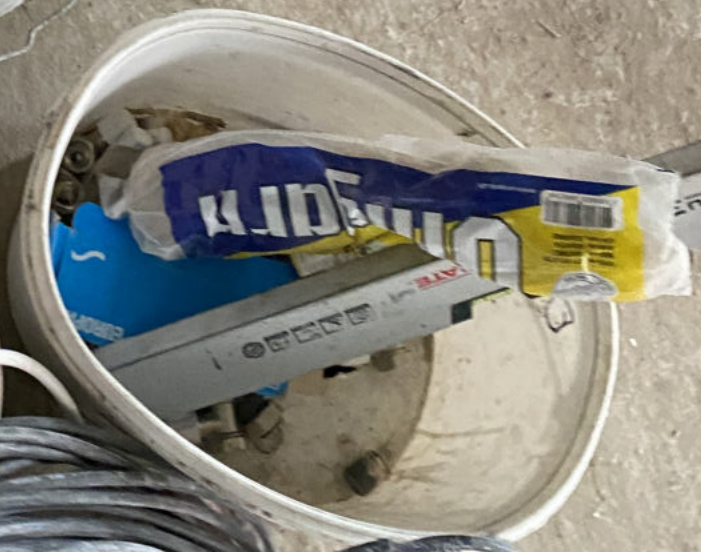




ПУСК ПОЖЕЖИ НАСОС
→ ● ←
Пожарный насос

РУЧЕ ЗАПУСКАНИ
→ ● ←
Ручное управление









ВІСІМ
8017

111

ULATION
K-FLEX

BASIC
cersanit

СЕРВІС
СЕРВІС





Electrical control cabinets with multiple compartments, each featuring gauges, switches, and warning signs (yellow triangles with lightning bolts). A large technical diagram is affixed to the central cabinet door.





Technical document or wiring diagram taped to the cabinet door. The document contains multiple columns of text and diagrams, likely related to the electrical system's configuration.





МОДУЛЬНИЙ БЛОК СИСТЕМИ ОПАЛЕННЯ 2 зони

ШАФА КЕРУВАННЯ СИСТЕМОЮ ОПАЛЕННЯ



START

START

START

РОБОТА НАСОСА В РУЧНОМУ РЕЖИМІ (ПОСЛ. ПАЗОК)

РЕЖИМ РАБОТИ (РУЧНИЙ/АВТОМАТИЧНИЙ)

1 0 1

РЕЖИМ РАБОТИ (РУЧНИЙ/АВТОМАТИЧНИЙ)

МОДУЛЬНИЙ БЛОК СИСТЕМИ ОПАЛЕННЯ 2 зони

PROFOS 5X



Т1 подвальный трубопровод теплоточной от магистрального блочу ГВП 1 зоны

Т2 обратный трубопровод теплоточной от магистрального блочу ГВП 2 зоны

Т1 подвальный трубопровод теплоточной от магистрального блочу ГВП 1 зоны

Т2 обратный трубопровод теплоточной от магистрального блочу ГВП 1 зоны

Т1 подвальный трубопровод теплоточной от магистрального блочу ГВП 1 зоны

Т2 обратный трубопровод теплоточной от магистрального блочу ГВП 2 зоны

Т2 обратный трубопровод теплоточной от магистрального блочу ГВП 1 зоны

Т1 подвальный трубопровод теплоточной от магистрального блочу ГВП 1 зоны

Т1 подвальный трубопровод теплоточной от магистрального блочу ГВП 1 зоны













NKK-U2
MK04-001-07 250 PCS

091