







Інструкція адміністратора для ППКП "Тірас-4П(4П.1)Г", "Тірас-4П(4П.1)Г".

**Режим "Пожеза"** – мигає червоний індикатор зони в якій виявлена пожежа та індикатор "Пожеза", працює оповіщення про пожежу. Прилад переходить в режим пожежі при спрацьовуванні димового, теплового або ручного сповіщувача в будь-якій зоні. Воєно пожежа передана на пульт пожежного спостереження – мигає червоний індикатор "ПЦПС".

**Скидання режиму "Пожеза"**  
Для скидання режиму пожежа: набрати на клавіатурі приладу код доступу адміністратора і символ в заводській код - "1", натиснути кнопку "Скидання".

**Вимкнення / поновлення сигналу оповіщення.**  
Для вимкнення оповіщення в режимі "Пожеза" необхідно: набрати на клавіатурі приладу код доступу адміністратора і #, натиснути кнопку "Оповіщ.", набрати на клавіатурі \*00. Після вимкнення повинен світитися жовтий індикатор "Опов.", поновлення сигналу оповіщення відбувається аналогічно.  
Напримок: #0 натиснути "Оповіщ."

**Режим "Вивалення збігу"** – мигає червоний індикатор зони, індикатор "Пожеза" не світиться. У режимі "Вивалення збігу" на пульт пожежного спостереження надходження про пожежу не передається. Даний режим використовується для попередження про можливість пожежі.

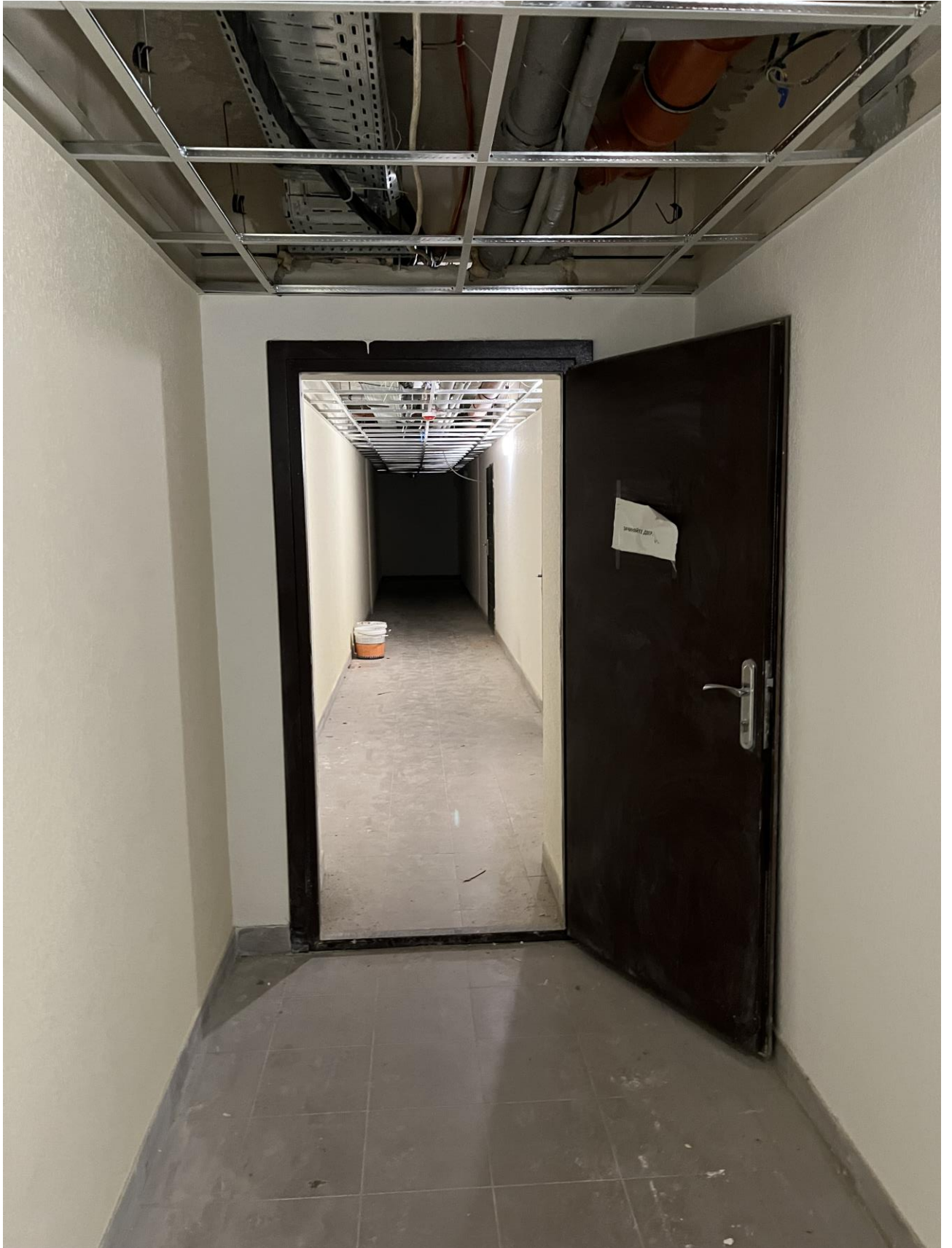
**Режим "Несправність"** – мигає індикатор "Неспр." і жовтий індикатор несправності зони або індикатор несправного кола (включення сповіщувачів, оповіщення та ін.). Режим несправності скидається автоматично при усуненні несправності.

Перехід приладу до кожного з вище описаних режимів супроводжується включенням внутрішнього звукового індикатора. Вимкнення звукового індикатора виконується натисканням кнопки "Звук".

**Включення несправних зон.**  
Включення зон використовується у випадках, коли відбувається перехід зони несправності зони або при виконанні ремонтних/монтажних робіт. Включення зони виконується після усунення причини несправності.  
Для вимкнення зони необхідно: набрати на клавіатурі приладу код адміністратора і #, \*01, двоцифровий номер несправної зони, \*00. Після вимкнення повинен світитися жовтий індикатор вимкненої зони та індикатор "Немає".

Включення зони відбувається аналогічно.  
Напримок: включити зону 001 код адміністратора і #  
#01 \*01 \*00

Дата редакції 25.12.14  
Для всіх версій ТПАР-5, ТПАР-6, ТПАР-7, ТПАР-1















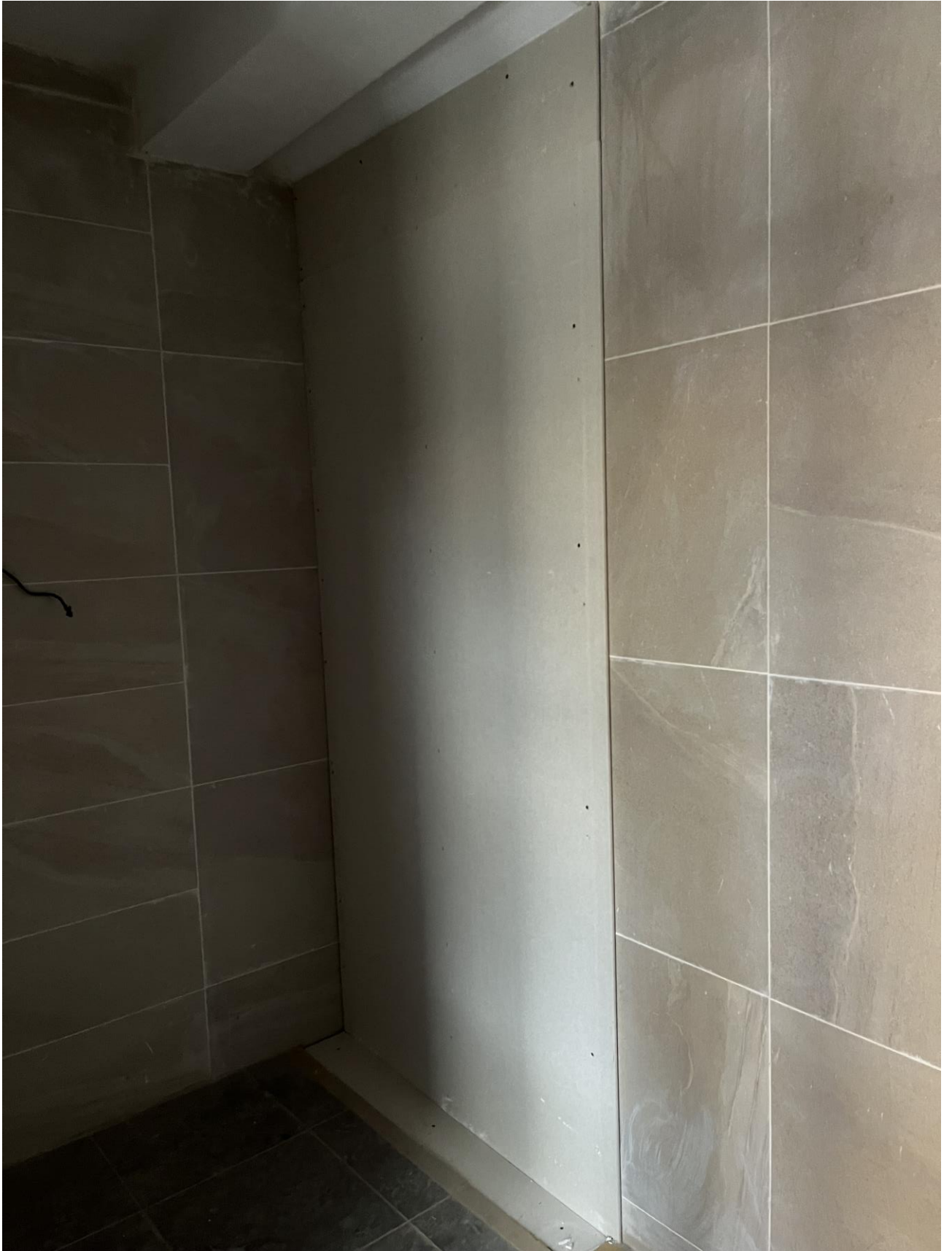


















006

СТАЛЬ  
ПРОК

+7 (495) 504-40-80 | www.stal

9006

СТАЛЬ  
ПРОК

+7 (495) 504-40-80 | www.stal

AL9006

СТАЛЬ  
ПРОК

+7 (495) 504-40-80 | www.stal

RAL9006

СТАЛЬ  
ПРОК

+7 (495) 504-40-80 | www.stal

RAL9006

СТАЛЬ  
ПРОК

+7 (495) 504-40-80 | www.stal

RAL9006

СТАЛЬ  
ПРОК

+7 (495) 504-40-80 | www.stal

КАТ

ОКАТ

↑ ↓  
ЛІФТ  
1 ПОВЕРХ  
БРАЙЛ







































$$5 = 24,4^2$$

$$8 - 2 = 9,5$$

$$2,8 - 2 = 0,8$$

$$2,8 = 4,4$$

$$-19 = 31,4 / 24,4$$







































↑ ↓  
ЛІФТ  
1 ПОВЕРХ

0118











