











СУЗАМ

ДМП Е160 21-10 В4
ДСТУ Б В.2.6-77:2009
СЕРИЙНЫЙ № 816
ДАТА ИЗГ.: 10 202 1 г.



166



ЕКСТРЕНИЙ ЗВ'ЯЗОК

При виявленні пожежі,
запаху диму або іншої
небезпеки **ПОВІДОМТЕ**
про це оператора
пожежного поста.

Короткочасно натисніть
кнопку виклику.
Зелене свічення
індикатора свідчить про
приєднання до лінії зв'язку.

Якщо на момент виклику
лінія зайнята, повторіть
спробу через декілька хвилин

Для передачі повідомлення
натисніть та утримуйте кнопку.
При цьому індикатор
світитиме червоним
кольором.

Для прослуховування
відповіді оператора
відпустіть кнопку.



REFUGE INTERCOM



In case of fire detection,
smell of smoke or any
other danger immediately
NOTIFY the operator
of the fire department.

Briefly press
the emergency button.
The green color of the light
indicator means connection
to the communication line.

If the communication
line is busy, try again after
several minutes.

To pass the message,
press and hold the button.
The light indicator should
turn red, while you are
pressing it.

For operator's response
release the button.







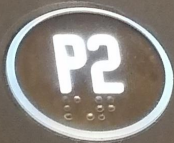
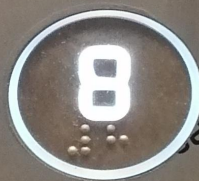





СУЗАМ
ДМП Е160 44-9 В4
ДСТУ Б В.2.6-77:2009
СЕРИЙНЫЙ № 1004
ДАТА ИЗГ.: 03 2011 г.

116



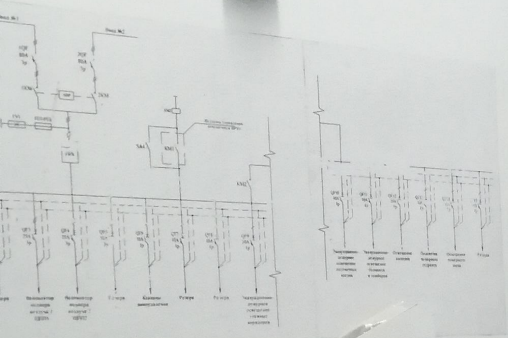


FIBERGUARD for Fiber 8

Nitt

& CO2

FIBERGUARD for Fiber 8



A white plastic fuse holder tray is mounted on the inside of the cabinet door. It is divided into four compartments, each containing a packet of fuses. The packets are labeled with technical specifications, including the fuse type (e.g., gG) and the current rating (e.g., 10A, 16A, 20A, 25A, 32A). The tray is designed to hold the fuses in place and provide easy access for replacement.

A long terminal block is mounted on the upper section of the cabinet. It features a series of terminals, each labeled with a yellow and white label. The labels include alphanumeric codes such as 'Q11', 'Q12', 'Q13', 'Q14', 'Q15', 'Q16', 'Q17', 'Q18', 'Q19', 'Q20', 'Q21', 'Q22', 'Q23', 'Q24', 'Q25', 'Q26', 'Q27', 'Q28', 'Q29', 'Q30', 'Q31', 'Q32', 'Q33', 'Q34', 'Q35', 'Q36', 'Q37', 'Q38', 'Q39', 'Q40', 'Q41', 'Q42', 'Q43', 'Q44', 'Q45', 'Q46', 'Q47', 'Q48', 'Q49', 'Q50', 'Q51', 'Q52', 'Q53', 'Q54', 'Q55', 'Q56', 'Q57', 'Q58', 'Q59', 'Q60', 'Q61', 'Q62', 'Q63', 'Q64', 'Q65', 'Q66', 'Q67', 'Q68', 'Q69', 'Q70', 'Q71', 'Q72', 'Q73', 'Q74', 'Q75', 'Q76', 'Q77', 'Q78', 'Q79', 'Q80', 'Q81', 'Q82', 'Q83', 'Q84', 'Q85', 'Q86', 'Q87', 'Q88', 'Q89', 'Q90', 'Q91', 'Q92', 'Q93', 'Q94', 'Q95', 'Q96', 'Q97', 'Q98', 'Q99', 'Q100'. The terminals are arranged in a single row and are used for connecting various electrical components.

A terminal block is mounted on the middle section of the cabinet. It features a series of terminals, each labeled with a yellow and white label. The labels include alphanumeric codes such as 'Q11', 'Q12', 'Q13', 'Q14', 'Q15', 'Q16', 'Q17', 'Q18', 'Q19', 'Q20', 'Q21', 'Q22', 'Q23', 'Q24', 'Q25', 'Q26', 'Q27', 'Q28', 'Q29', 'Q30', 'Q31', 'Q32', 'Q33', 'Q34', 'Q35', 'Q36', 'Q37', 'Q38', 'Q39', 'Q40', 'Q41', 'Q42', 'Q43', 'Q44', 'Q45', 'Q46', 'Q47', 'Q48', 'Q49', 'Q50', 'Q51', 'Q52', 'Q53', 'Q54', 'Q55', 'Q56', 'Q57', 'Q58', 'Q59', 'Q60', 'Q61', 'Q62', 'Q63', 'Q64', 'Q65', 'Q66', 'Q67', 'Q68', 'Q69', 'Q70', 'Q71', 'Q72', 'Q73', 'Q74', 'Q75', 'Q76', 'Q77', 'Q78', 'Q79', 'Q80', 'Q81', 'Q82', 'Q83', 'Q84', 'Q85', 'Q86', 'Q87', 'Q88', 'Q89', 'Q90', 'Q91', 'Q92', 'Q93', 'Q94', 'Q95', 'Q96', 'Q97', 'Q98', 'Q99', 'Q100'. The terminals are arranged in a single row and are used for connecting various electrical components.

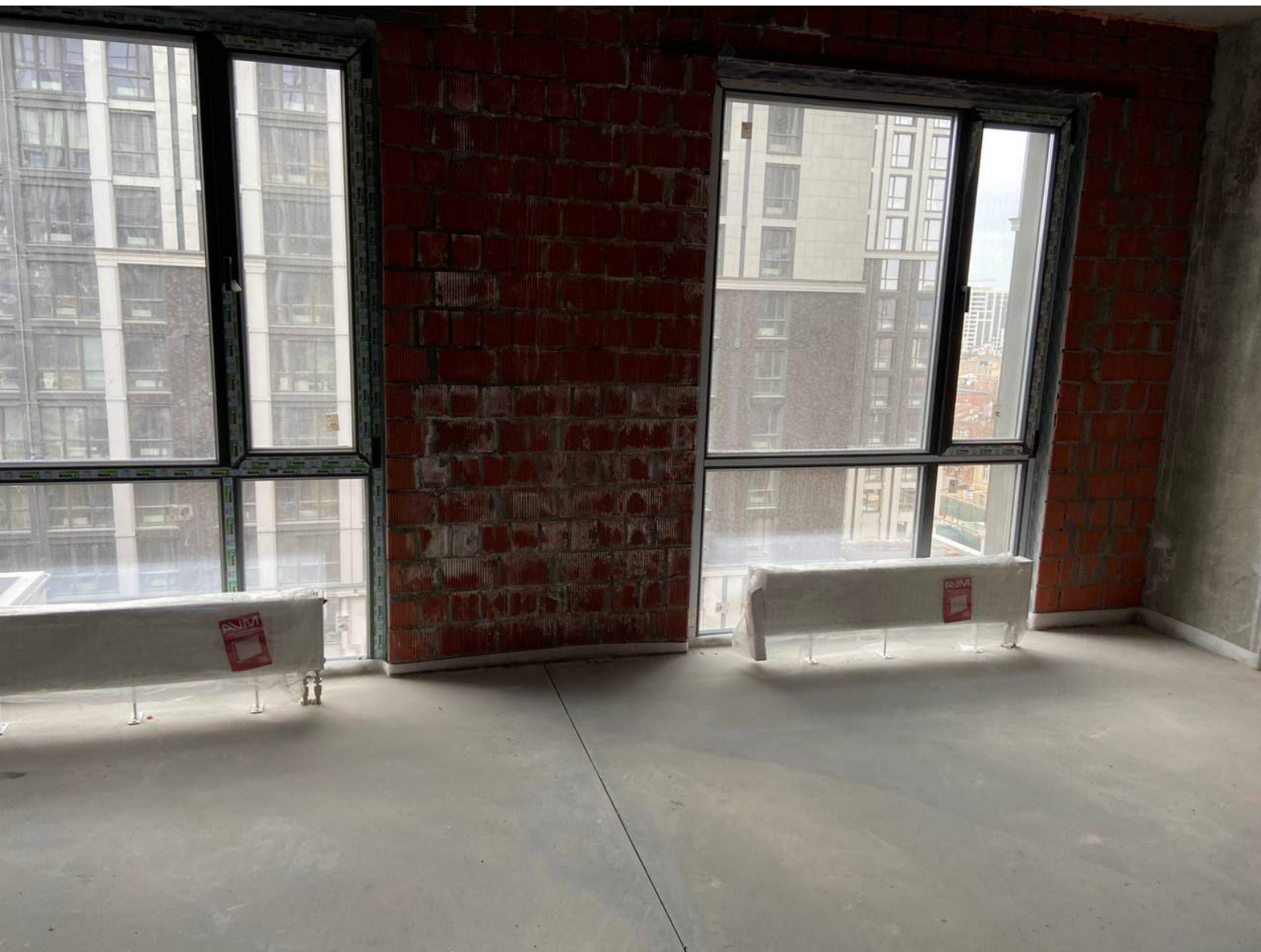
A small fuse holder component is mounted on the lower section of the cabinet. It is a rectangular component with a fuse slot and a label. The label includes technical specifications, including the fuse type (e.g., gG) and the current rating (e.g., 10A, 16A, 20A, 25A, 32A). The component is designed to hold the fuse in place and provide easy access for replacement.

Another small fuse holder component is mounted on the lower section of the cabinet. It is a rectangular component with a fuse slot and a label. The label includes technical specifications, including the fuse type (e.g., gG) and the current rating (e.g., 10A, 16A, 20A, 25A, 32A). The component is designed to hold the fuse in place and provide easy access for replacement.

















PLATINUM

Model "11112.10"

Сделано в Китае













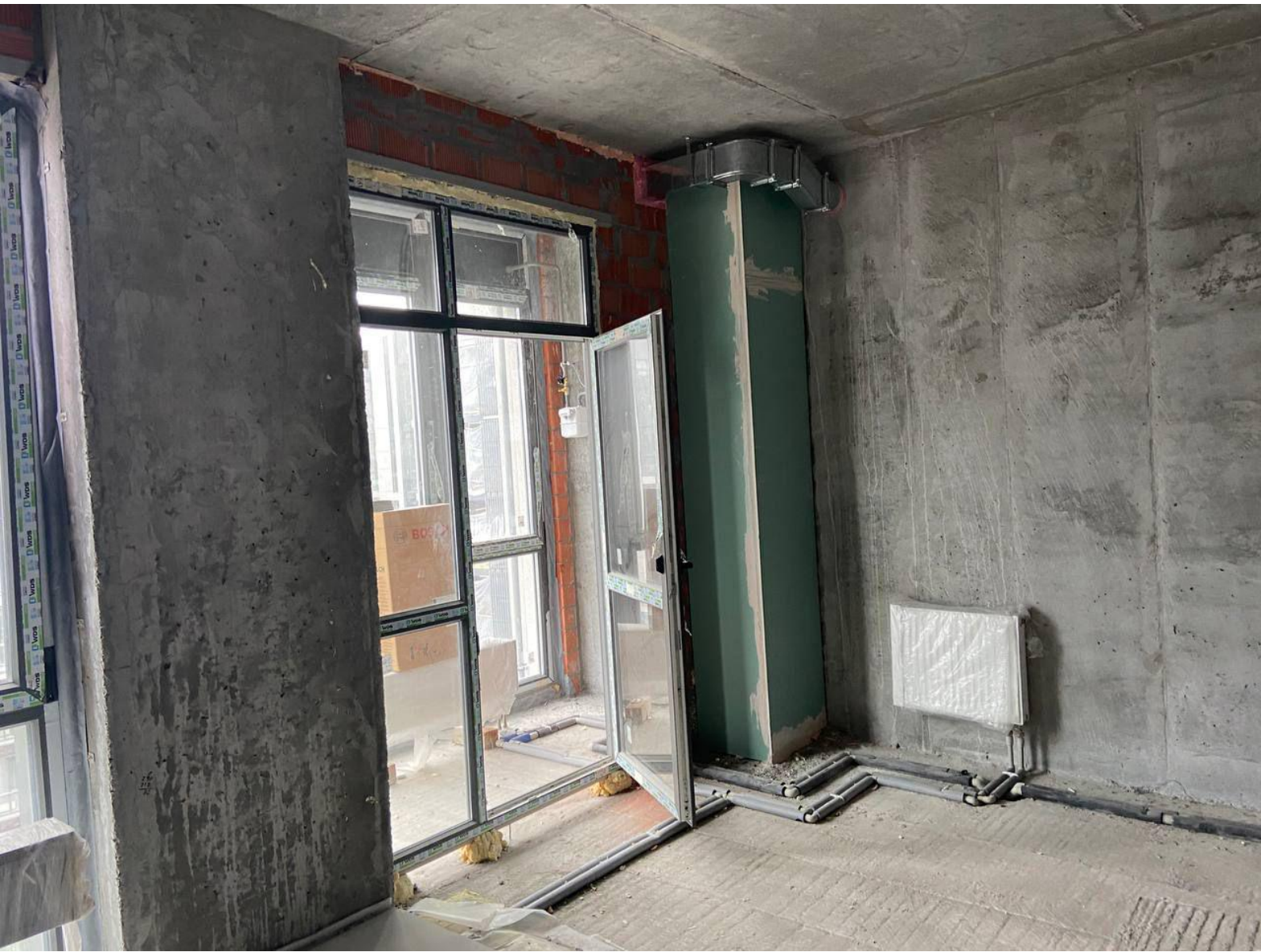






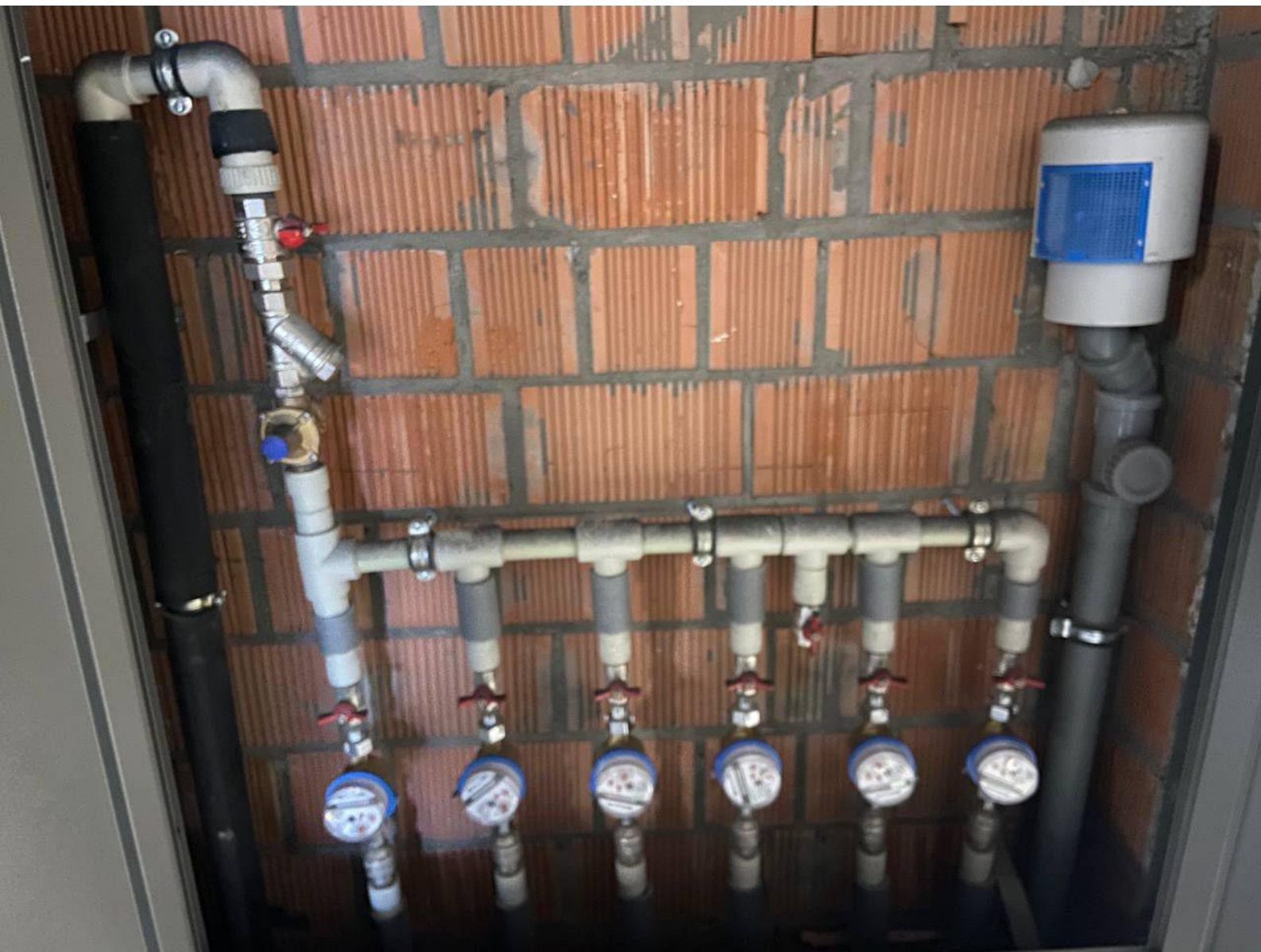








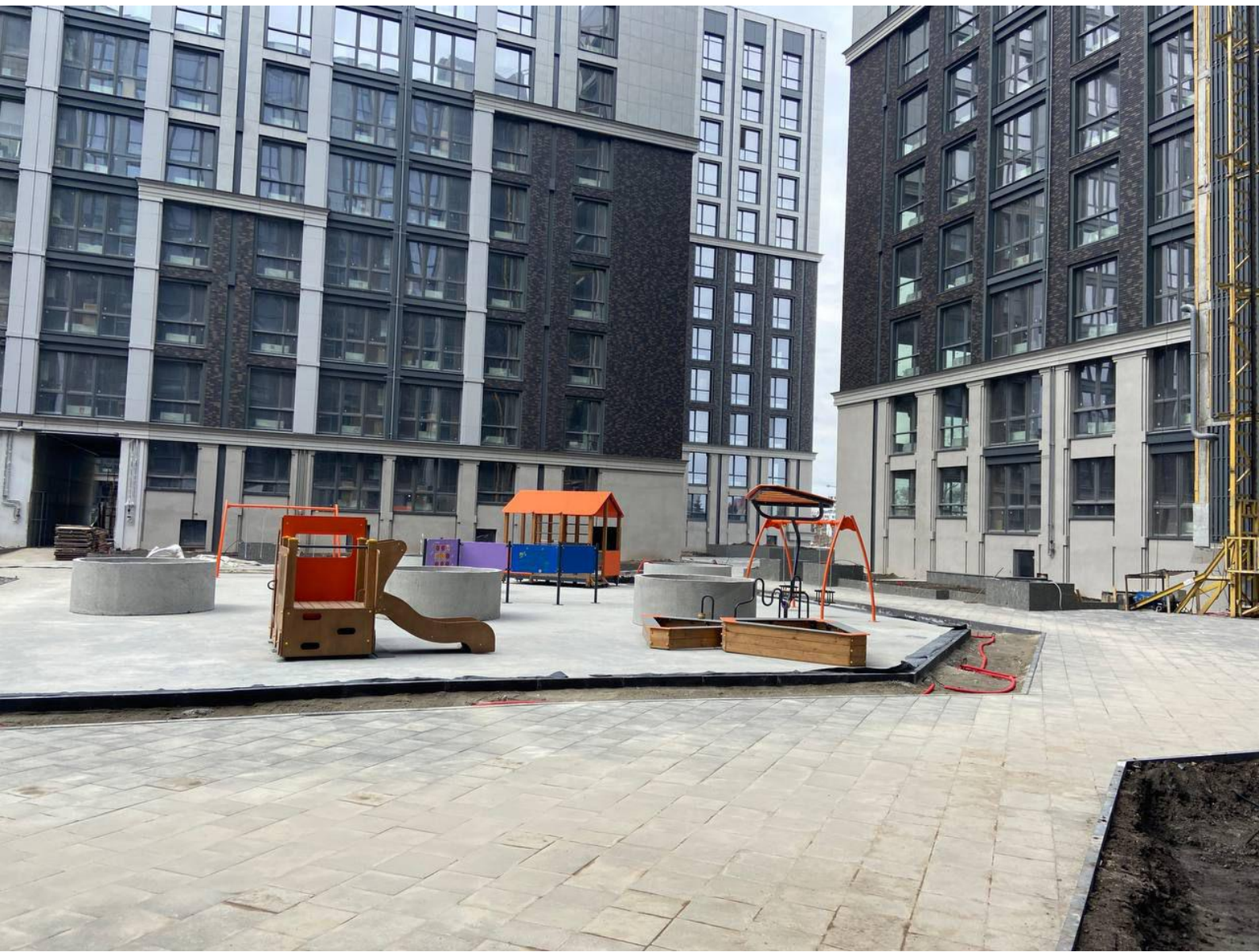






















Ввод 1

Ввод 2

Ввод 1
Фаза A

Ввод 1
Фаза A1

Ввод 2
Фаза A

Ввод 2
Фаза A1

Ввод 1
Фаза B

Ввод 1
Фаза B1

Ввод 2
Фаза B

Ввод 2
Фаза B1

Ввод 1
Фаза C

Ввод 1
Фаза C1

Ввод 2
Фаза C

Ввод 2
Фаза C1



PV1
Ввод 1



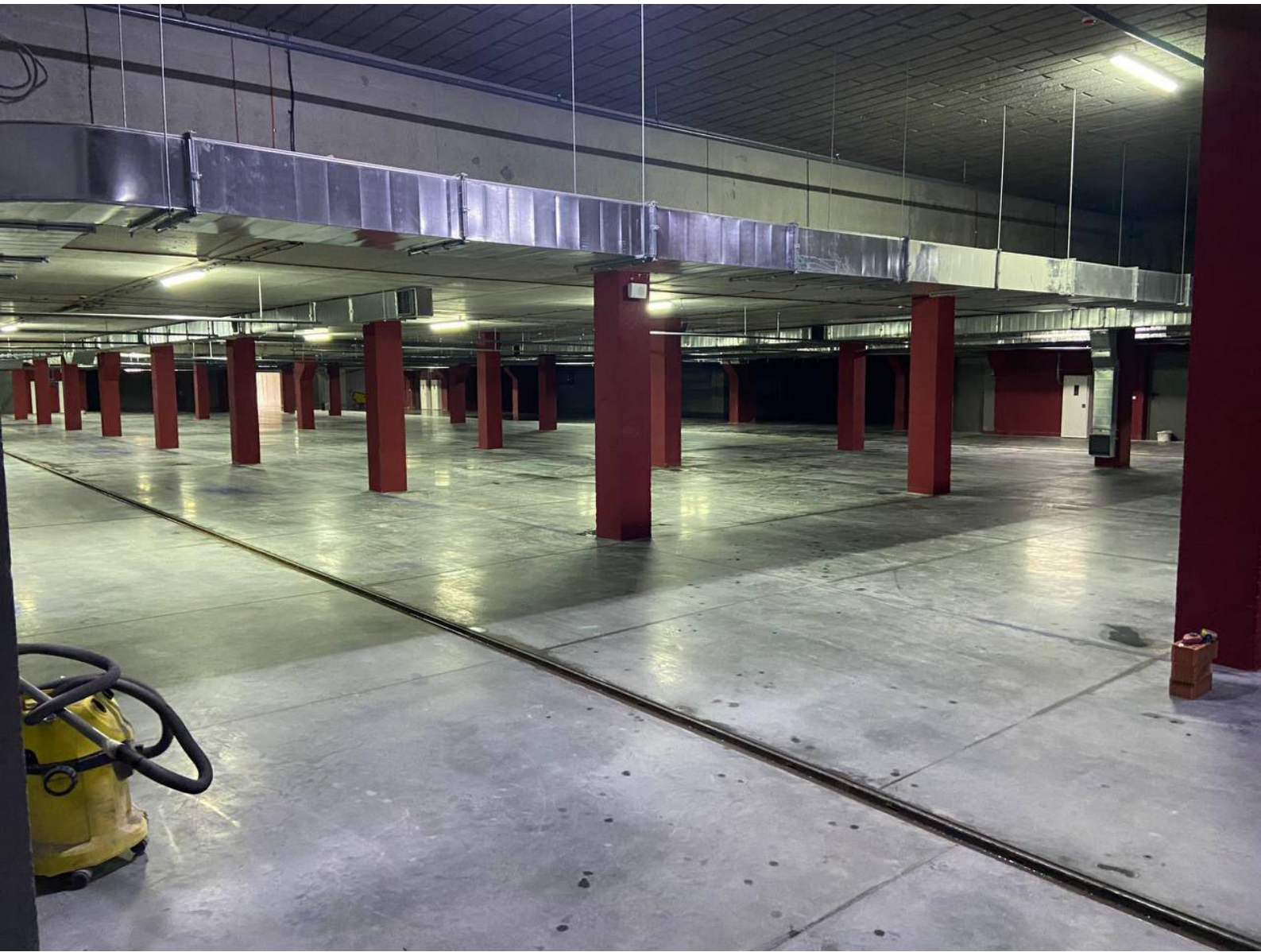
P-0-A



PV2
Ввод 2









СУЗАМ

ДМП Е160 21-10 34

ДСТУ Б В.2.6-77:2039

СЕРИЙНЫЙ № 210

ДАТА ИЗГ.: 10 202 1 г.



166































ВОГНЕБЕЗПЕЧНО
ГАЗ
EMERGENCY GAS
☎104



ВОГНЕБЕЗПЕЧНО
ГАЗ
EMERGENCY GAS
☎104



ВОГНЕБЕЗПЕЧНО
ГАЗ
EMERGENCY GAS
☎104



ВОГНЕБЕЗПЕЧНО
ГАЗ
EMERGENCY GAS
☎ 104



ВОГНЕБЕЗПЕЧНО
ГАЗ
EMERGENCY GAS
☎ 104

ВОГНЕБЕЗПЕЧНО ГАЗ

ВОГНЕБЕЗПЕЧНО ГАЗ

ВОГНЕБЕЗПЕЧНО ГАЗ







УВАГА!
ВСІМ ЗАЛИШИТИ ПРИМІЩЕННЯ
АВАРИЙНИЙ ВИТІК ГАЗУ.
ВИКЛИКІТЕ СЛУЖБУ 104.

ЗАГАЗОВАНІСТЬ







W.C.M.
EU6487 2015
CE

CAB

EAT•N

Powering Business Worldwide

ULUSOY ELEKTRİK İMALAT TAAHHÜT VE TİC. A.Ş.

Anadolu CBB Malkoç Mah. Dumlupınar Cad. No: 8
06509 Tente/Ankara/TURKEY
Tel : +90 312 502 06 63 Fax : +90 312 502 05 22
www.ulusoylelektrik.com.tr

CAST RESIN DRY TYPE TRANSFORMER

SERIAL NO	1200	STANDARD	IEC 60076-11	
NOMINAL POWER	1250 kVA	PRODUCTION DATE	09/2020	
	POS.1 : 5700 V	NUMBER OF PHASE	3	
	POS.2 : 5850 V	FREQUENCY	50 Hz	
NOMINAL VOLTAGE	POS.3 : 6000 V	400.0 V	CONNECTION GROUP	Dyn1
	POS.4 : 6150 V		TYPE OF COOLING	AN
	POS.5 : 6300 V		TYPE OF ENCLOSURE	IP23
			WINDING MATERIAL	AL
NOMINAL CURRENT	120.3 A	1004 A	TOTAL WEIGHT	2900 kg
IMPEDANCE (120°C)	5.91 %		ENVIRONMENTAL CLASS	E2
NO LOAD LOSS	2374 W		CLIMATIC CLASS	C2
LOAD LOSS (120°C)	11616 W		FIRE BEHAVIOUR CLASS	F1
INSULATION LEVEL	20/ 3 kV (AC)		INSULATION CLASS LV / HV	F / F
LIGHTNING IMPULSE	60 / - kV (BIL)		TEMPERATURE RISE	100 K

Dyn1



Bakınız için bağlantılar

TAP POSITIONS



EU548 / 2015



MADE IN TURKEY



15

M



Orange industrial control unit with a red LED display showing "L 15". The unit has a fan on the right side and various cables connected to its bottom. Labels on the unit include "123" and "15".

Blue control panel labeled "test - operation panel" and "test panel". It features several green and red knobs, a red emergency stop button, and a yellow emergency stop button. The panel also has a small display and various indicator lights.

Terminal block with numerous colored wires connected to it, organized in a structured manner.

Power supply unit or similar electronic module with a fan and various connectors.

EMI EVO power supply unit with a red LED indicator light and various cables connected to it.

Yellow emergency stop button with a red stop symbol and a yellow push-button.







ДСТУ БВ.2.6-11:2011
ДВЕРІ МЕТАЛЕВІ
ПРОТИУДАРНІ ВХІДНІ
З МЕЖОЮ ВОГНЕСТІЙКОСТІ EI60

Сертифікат №UA.GS.1.015-21

Серійний номер	212155
Дата вигот.	05.04.2021
Серія дверей	Олімп
Термін служби	- 20 років

Виробник: ТОВ "Двері Булат",
м. Чернігів, Україна.
Тел. (0462)93-33-93

www.bulat-doors.com.ua









СІМБАТІН КІАВЪ ӨЗІ ЕНӨЛДІРІП - ІЗШІКІАТІН КІАВЪ ТІОЕШІПІІІ







