



ВОГНЕБЕЗПЕЧНО. ГАЗ

№ 654





OFICJA FACHOWA
100 515 15 50

OFICJA FACHOWA

FASAD-BUDOWA
Ciepłota i komfort
to nasz priorytet

AT 9202HP

8K 9397 K1

























Handwritten notes on the left wall, including a circled '67' and other illegible scribbles.

0821191921
CA. MONTA P

Control panel with a grid of buttons and a small display. The panel is white and mounted on the right wall.



Послуги електрика
0637



Послуги електрика
06742



Послуги електрика
06742



Шановні мешканці
будинку 17.6
вул.Бігова
Максимальне
вантажння ліфта
400 кг..
Не більше!!!

Послуги електрика

063.

06742.

fixtok

pos: 5 Rack 5
70021127

17
15 16
13 14
11 12
9 10
7 8
5 6
3 4
1 2

⏪ ⏩ 🔔

The
for



Шановні мешканці
будинку 17 б
вул. Бігова
Максимальне
завантаження ліфта
400 кг..
Не більше!!!





16 197-210 кв.
поверх  ШАСЛИВИЙ





ВИХІД
EXIT











ПОВЕРХ 17



ПОВЕРХ 17

































ПК

































ВИХІД
EXIT









ПОВЕРХ 16

ПОВЕРХ 16





16
KOMERCIJALNI



















16 197-210 кв.
ПОВЕРХ ШАСЛИКОВ

11/1/100

16



































15

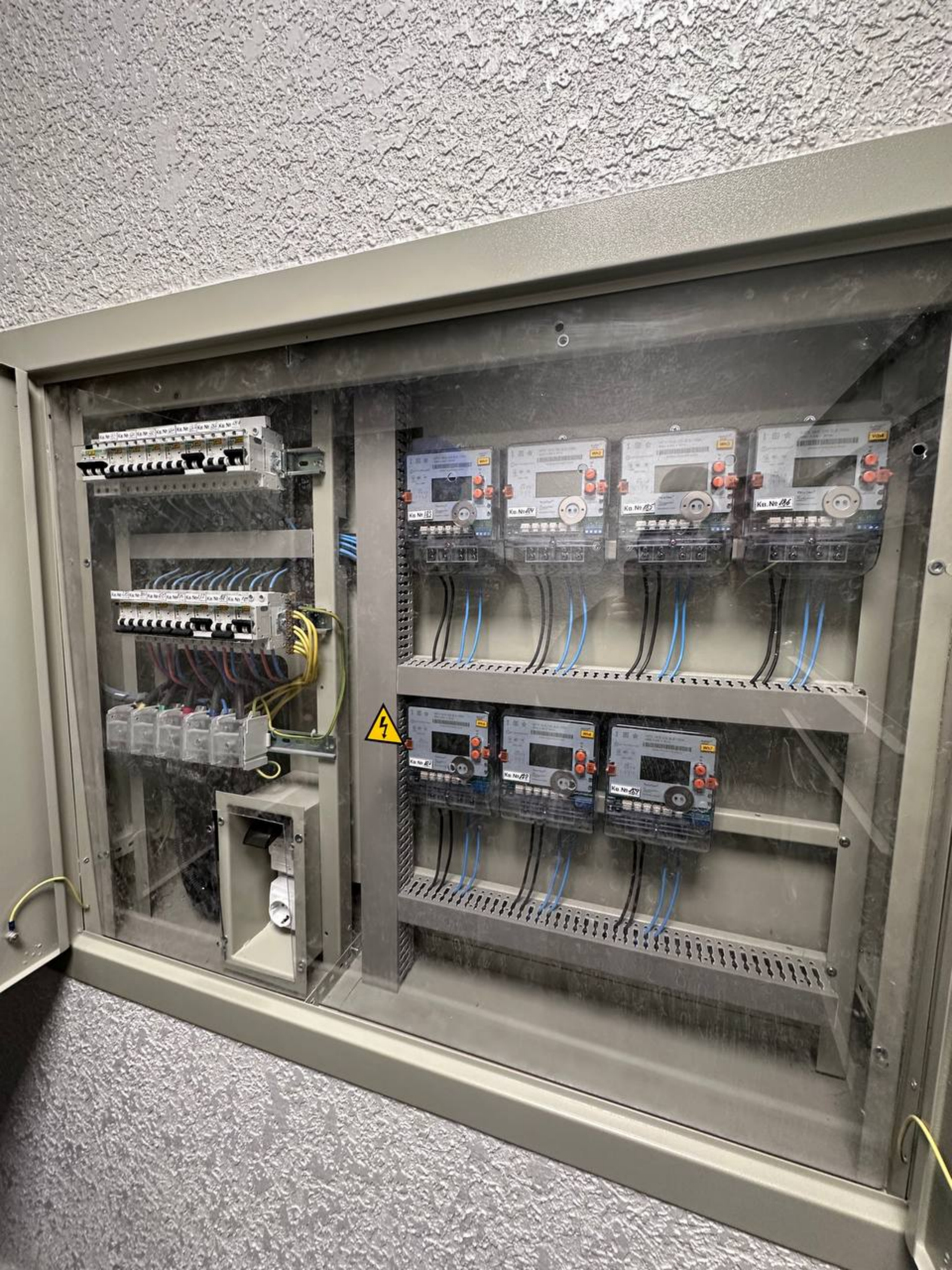


















15 183-196 кв.
поверх ШАСЛИВИЙ





ПК





ВИХІД
EXIT





ВИХІД
EXIT

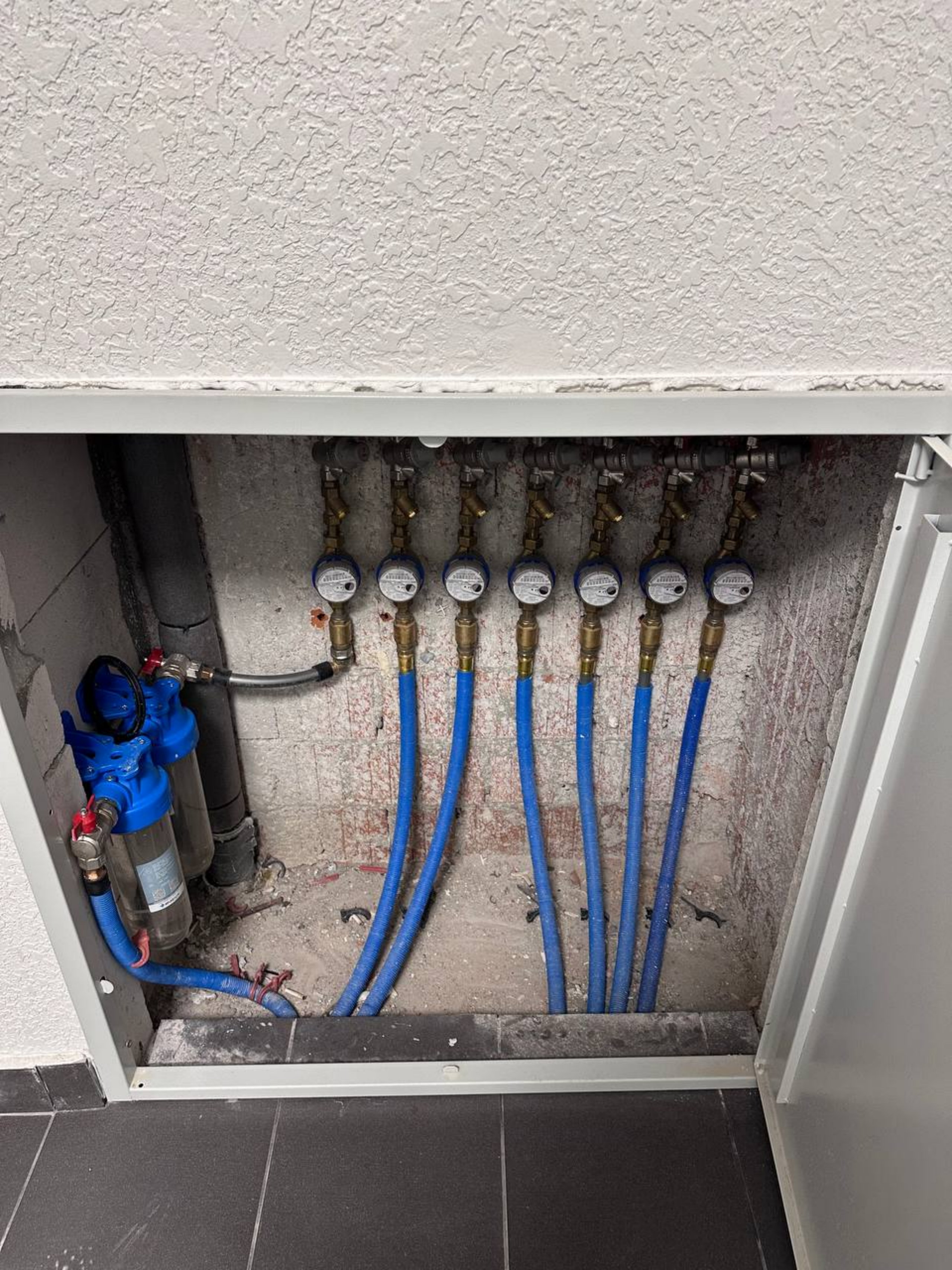


















ПК









airfel

WALL HUNG BOILER



















ПК















ВИХІД
EXIT









VERBODEN TOEGANG
Wanneer de afsluiting geopend wordt, wordt de afsluiting vernietigd en de afsluiting wordt vernietigd.





ПК



























ПОБЕДА





ПОВЕРХ 8











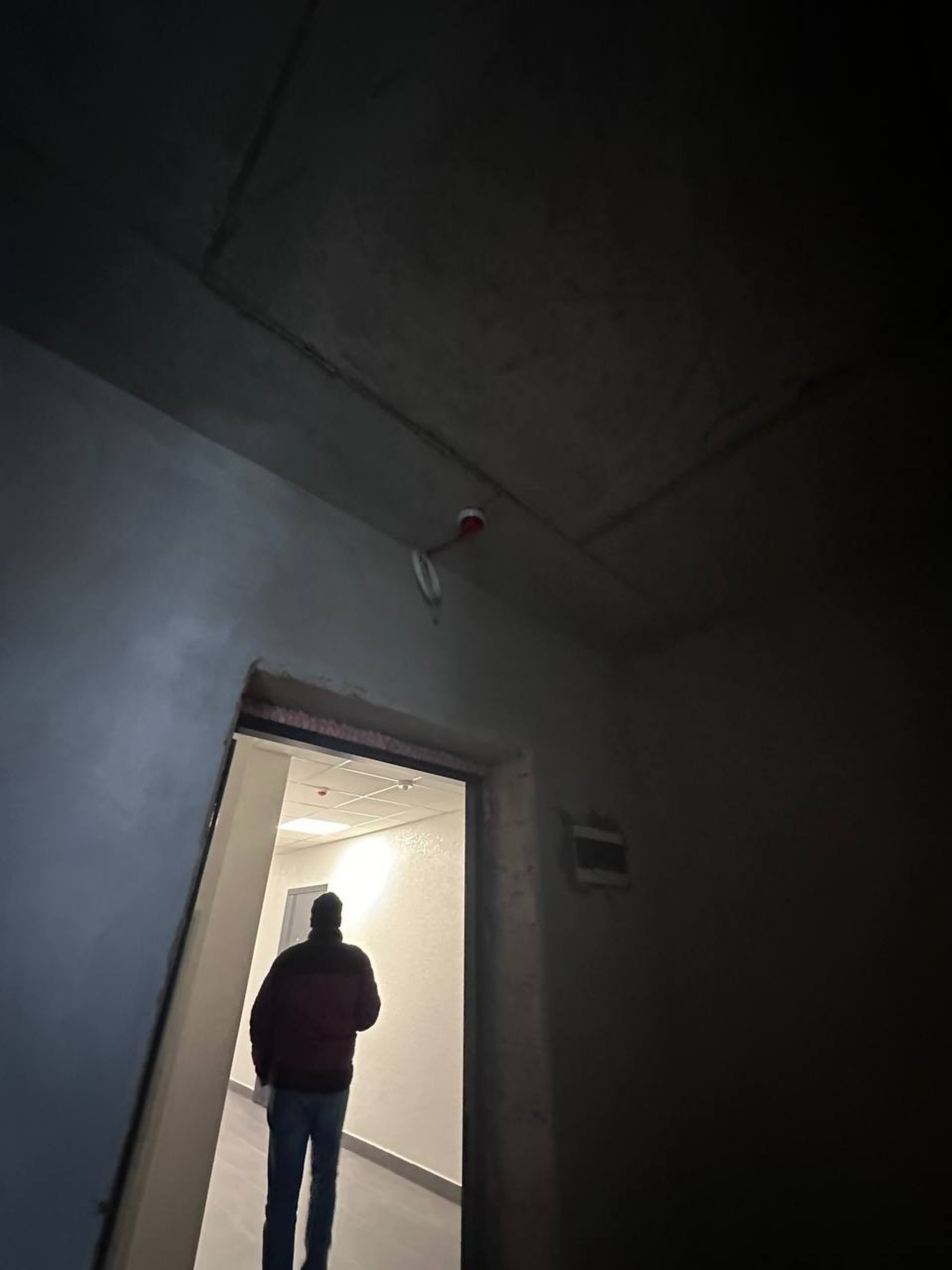
ВИХІД
EXIT





















ВИХІД
EXIT

EXIT



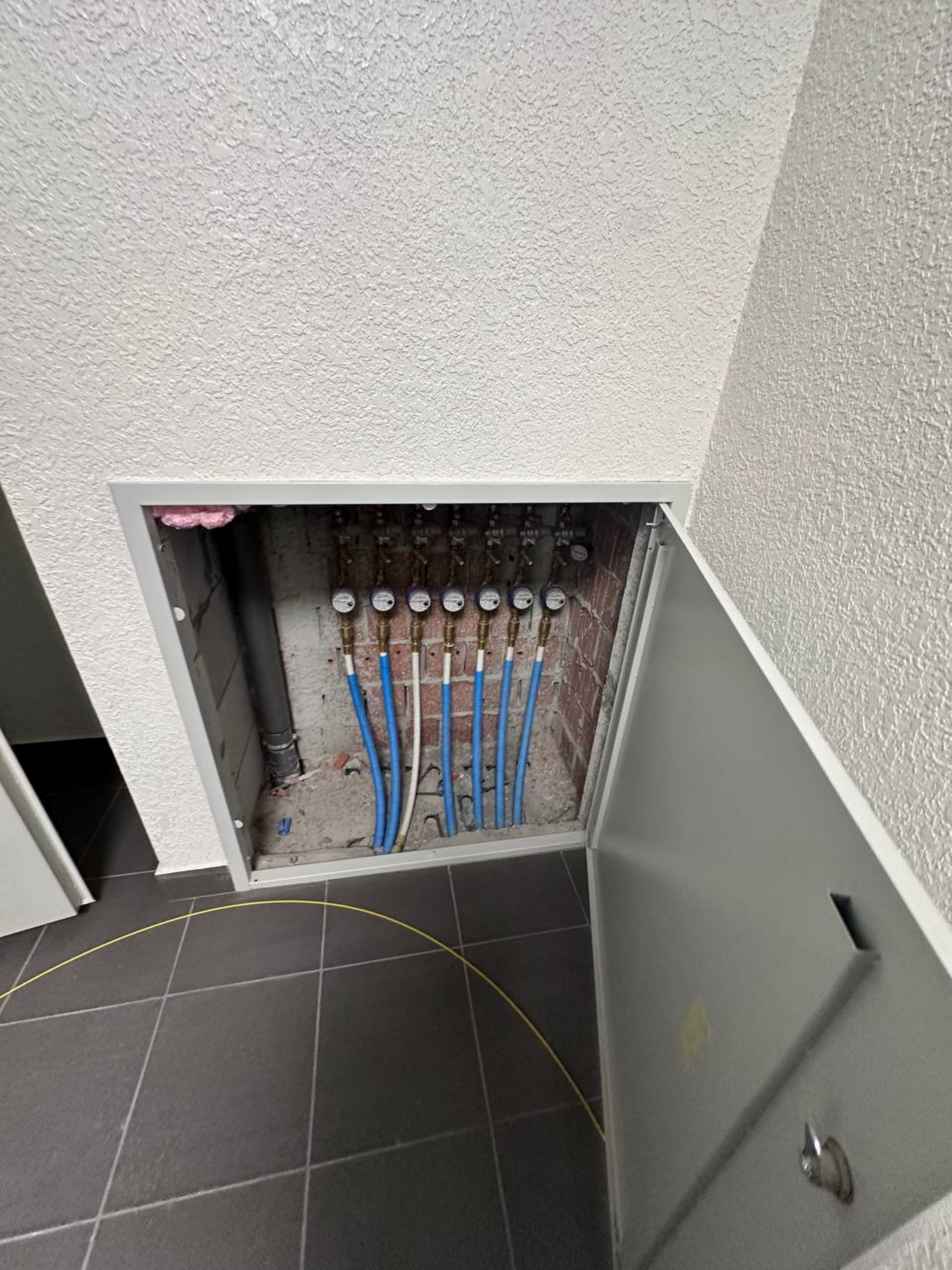
ВИХІД
EXIT

ПК





ВИХІД
EXIT













ПК











СТРАЖ



CO & METHANE
GAS DETECTOR

CH4
FAULT

POWER
TEST

www.gasdetector.com.ua
Сервісна слунба:
Тел./факс: +380 382 78-38-37,
Моб.: +380 67 533-80-75
E-mail: 04@renome.biz

Виробник: ТОВ «Реноме»
Україна, 29025, м. Хмельницький,
вул. Р. Шухевича 8/7Г

www.renome.biz
Відділ продажу:
Тел./факс: +380 382 783-783,
Моб.: +380 67 383-75-46
E-mail: sbyt@renome.biz

www.renome.biz
Відділ продажу:
Тел./факс: +380 382 783-783,
Моб.: +380 67 383-75-46
E-mail: sbyt@renome.biz

renome.biz
Відділ продажу:
Тел./факс: +380 382 783-783,
Моб.: +380 67 383-75-46
E-mail: sbyt@renome.biz

www.gasdetector.com.ua
Сервісна слунба:
Тел./факс: +380 382 78-38-37,
Моб.: +380 67 533-80-75
E-mail: 04@renome.biz

www.gasdetector.com.ua
Сервісна слунба:
Тел./факс: +380 382 78-38-37,
Моб.: +380 67 533-80-75
E-mail: 04@renome.biz

www.gasdetector.com.ua
Сервісна слунба:
Тел./факс: +380 382 78-38-37,
Моб.: +380 67 533-80-75
E-mail: 04@renome.biz

www.gasdetector.com.ua
Сервісна слунба:
Тел./факс: +380 382 78-38-37,
Моб.: +380 67 533-80-75
E-mail: 04@renome.biz

Виробник: ТОВ «Реноме»
Україна, 29025,
вул. Р. Шухевича

Виробник: ТОВ «Реноме»
Україна, 29025,
вул. Р. Шухевича













КОМПОНЕНТИ СИСТЕМИ АЛІРИНГ
ПОЖЕЖНОЇ СИСТЕМИ АЛІРИНГ
"ОМЕГА"

ОМЕГА

Основне живлення
Резервне живлення

Прилад розширення ППКП

Зав. № 24177 Червень 2023

ОМЕГА

ПОЖЕЖА

12 09
ПОЖЕЖА
<001> 12 пов ПК
ПК ДВЕРІ
<015> 3 пов ПК

Передача ПЦС

Несправність
Сист. помилка
Відключення
Діагностика

ВІБІР
МЕНЮ
СБРОС
ВВІД

Відкл. / Несправ. ПЦС
Відкл. / Несправ. Оповіщення
ЗВУК ВИМКНУТИ
ЗАТРИМКА ВИХОДІВ
АКТИВАЦІЯ ВИХОДІВ

Живлення

Прилад управління ПУ-П

Зав. № 23769 Грудень 2023



ОМЕГА

ОМЕГА

ПОЖЕЖА

12:09
ПОЖЕЖА
<001> 12 ПОВ ПК
ПК ДВЕРІ
<015> 3 ПОВ ПК

● Передача ПЦС

- Несправність
- Сист.помилка
- Відключення
- Діагностика

▲ ВИБІР
● СБРОС
▼ МЕНЮ
● ВВІД

- Відкл. / Несправ.ПЦС
- Відкл. / Несправ.Оповіщення
- Затримка виходів

ЗВУК ВИМКНУТИ

АКТИВАЦІЯ ВИХОДІВ

● Живлення

- Основне живлення
- Резервне живлення

Прилад розширення ППКП

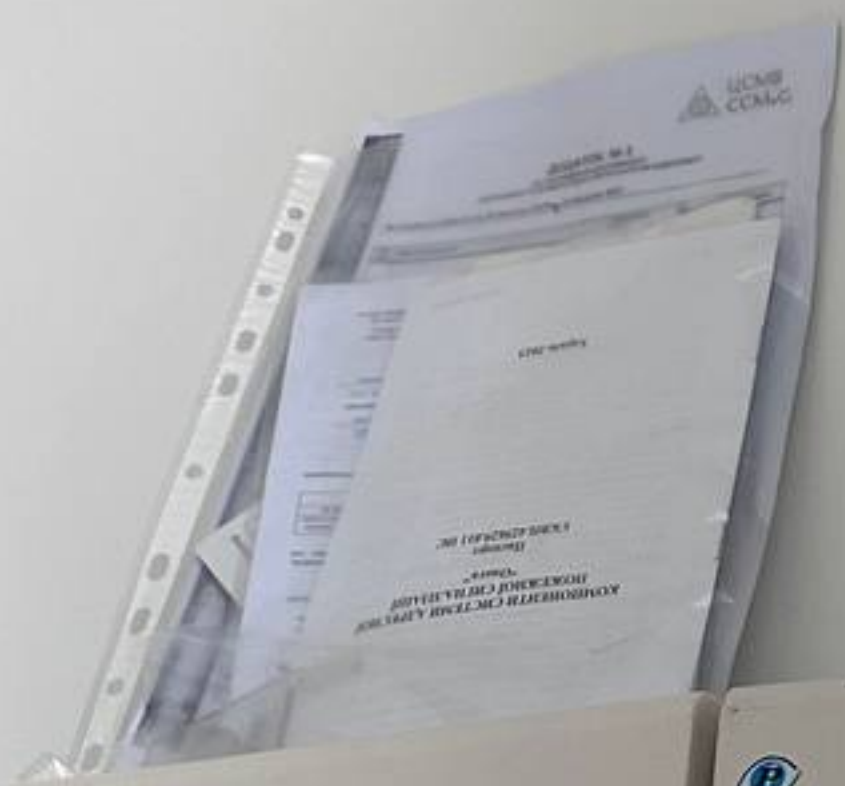
Прилад управління ПУ-П

Зав. № 24417 Червень 2024

Зав. № 23769 Грудень 2023

ДСТУ EN 54-2
ДСТУ EN 54-4





ОМЕГА

ПОЖЕХА

12:09
ПОЖЕХА
<001> 12 ПОВ ПК
ПК ДВЕРІ
<015> 3 ПОВ ПК

Передача ПЦС

- Несправність
- Сист.помилка
- Відключення
- Діагностика

ВИБІР СБРОС

МЕНЮ ВВІД

Відкл. / Несправ.ПЦС

Відкл. / Несправ.Оповіщення

ЗВУК ВИМКНУТИ

Основне живлення





1	Автомат вхідна 20л
2	ПЗВ 40А Фаза 1
3	ПЗВ 40А Фаза 2
4	ПЗВ 40А Фаза 3
5	Кондиціонер
6	Роз. Коридор
7	Роз. Роздягалка
8	Роз. Кімн. Охор.
9	Світло Хол
10	Світло Кімн. Охор.
11	Світло Кімн. Охор.
12	Світло С/В









ПОВЕРХ 1









ВИХІД











Wh1
Bвід

Wh2
Загальнобудівельна мережа

QS

QF1

Bвід



QF2

Загальнобудівельна мережа

Вид 21-13
Вид 23-14

ОЛН



FMC
Moulded case circuit breaker





The main electrical cabinet contains the following components and labels:

- QS**: A yellow label for a circuit breaker or switch on the left side.
- Ввід**: A yellow label for the main power input terminal block.
- QF1**: A yellow label for a circuit breaker below the main input.
- Ввід Wh1**: A yellow label for a sub-circuit input terminal block.
- Wh2**: A yellow label for another sub-circuit input terminal block.
- QF2**: A yellow label for a circuit breaker on the right side.
- ДПН**: A white label for a differential protection device.
- М-3**: A white label for a terminal block.
- Т-11, Т-12, Т-13, Т-14, Т-15, Т-16, Т-17, Т-18, Т-19, Т-20**: A row of white labels for terminal blocks.
- Від**: A white label for a terminal block at the bottom.

Warning symbols (lightning bolts) are placed near the main input and the sub-circuit input terminal blocks.





ЛУГИ ВВОДУ № 2

ВІД № 2

Wh

QF

QS



ЩО-2 ЩО-3 ЩО-4 ЩО-5 ДНН

ЩО-1 АКС-20/40

ЩО-6

















FMC















ВИХІД











WATER METER
1/2" x 3/4" NPT
15 PSI
1/2" x 3/4" NPT
15 PSI







7000L





79970726

M24 001

00005 m³

Q200/1, H1840 V R63 UD DO MAPIKOR MP63 T50

JS10-02 JS Master C+ 2024

Apator Pivovar S.A. Jiryskova 62-023 Zernobuz









7000L









































СУЧАСНИЙ
ДИЗАЙН

ЕКОНОМНИЙ
ЗМИВ 3/8Л

ЕРГОНОМІЧНЕ
СИДІННЯ

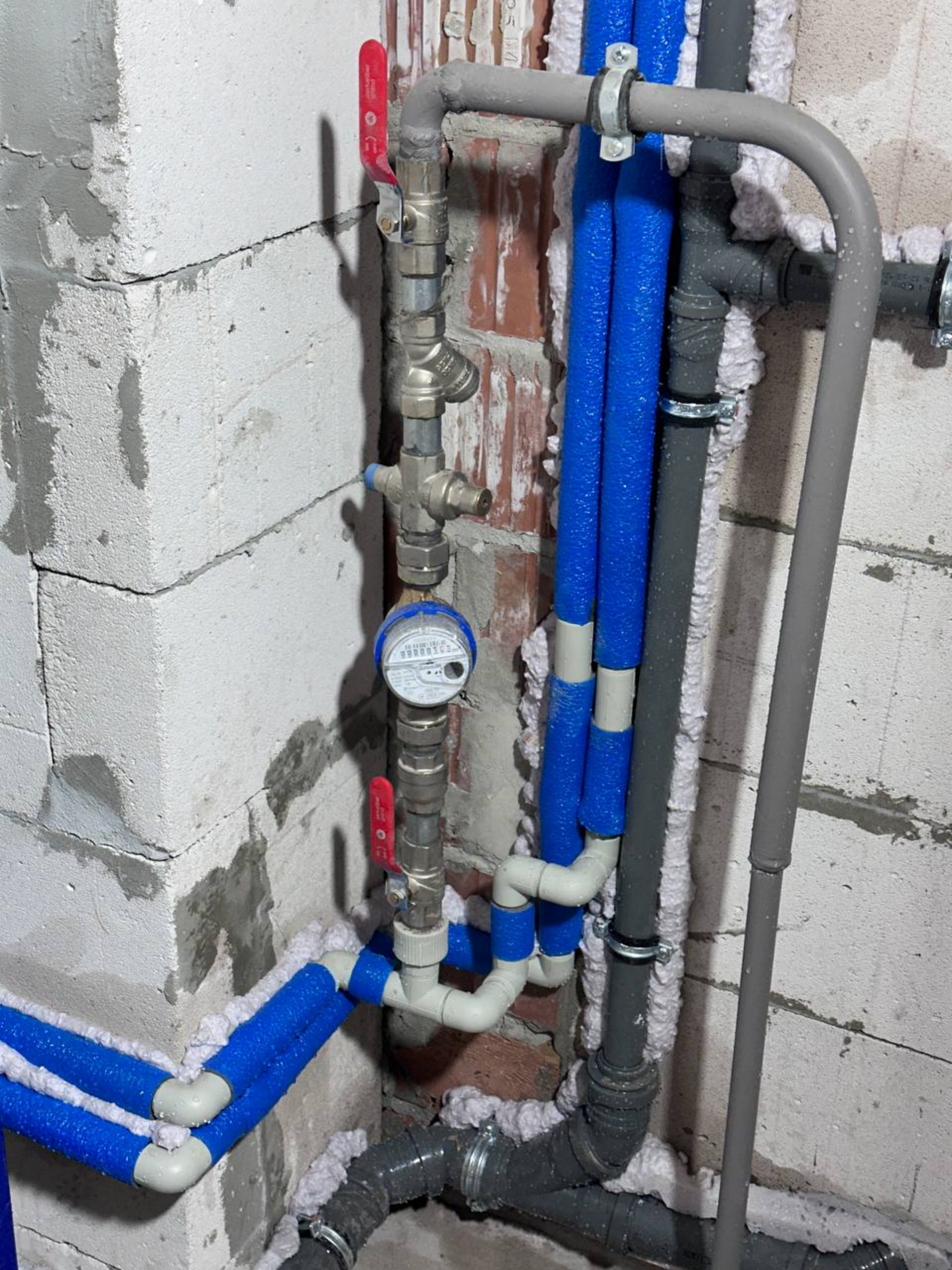
РОКІВ ГАРАНТІ
НА КЕРАМІКУ

KOLO
Berit Group













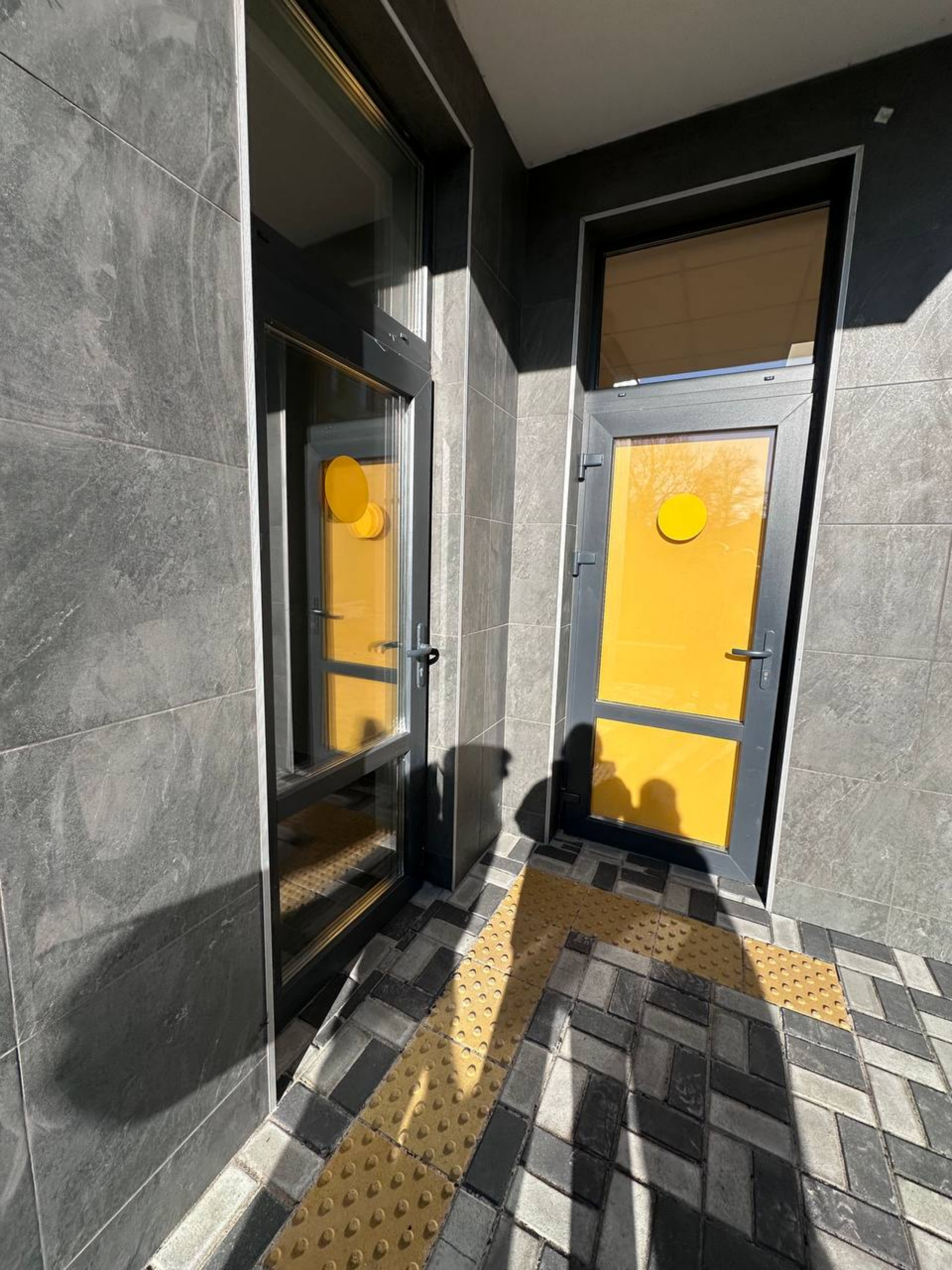




















Оренда
50 м²
097 574 8282
067 957 0525















coffee



ЖИТЛОВИЙ КОМПЛЕКС
ЩАСЛИВИЙ



ЖИТЛОВИЙ комплекс
ЩАСЛИВИЙ





ЖИТЛОВИЙ КОМПЛЕКС
ЩАСЛИВИЙ





