





ТП-
РУ- 0,4 кВ











HC
SC-W 3
CM 10-4/SF

	WYK 1 CM 10-4/SF
WYK 10-4/SF	WYK 10-4/SF
WYK 10-4/SF	WYK 10-4/SF
WYK 10-4/SF	WYK 10-4/SF
WYK 10-4/SF	WYK 10-4/SF
WYK 10-4/SF	WYK 10-4/SF
WYK 10-4/SF	WYK 10-4/SF
WYK 10-4/SF	WYK 10-4/SF
WYK 10-4/SF	WYK 10-4/SF
WYK 10-4/SF	WYK 10-4/SF

Pozorna nasady H1

Hlasno H1
Pys. 8-8m











Technical data
Type: TB-07-K7
Material: stainless steel
Nominal diameter: DN 150
Nominal pressure: PN 16
Temperature range: -20 to +120 °C
Accuracy: ±0.5%
Installation: horizontal or vertical
Power supply: 230V AC, 50/60 Hz
Protection class: IP65

Landis+Gyr
TB-07-K7
ULTRASONIC



Т1 для измерения
давления для измерения
температуры







УВАГА!
ВСІМ ЗАЛІЩИТИ ПРИМІЩЕННЯМ
АДРІВНИЙ ВИТІК ГАЗУ
ВИКЛИЧТЕ СЛУЖБУ 104.

ВИХІД
EXIT











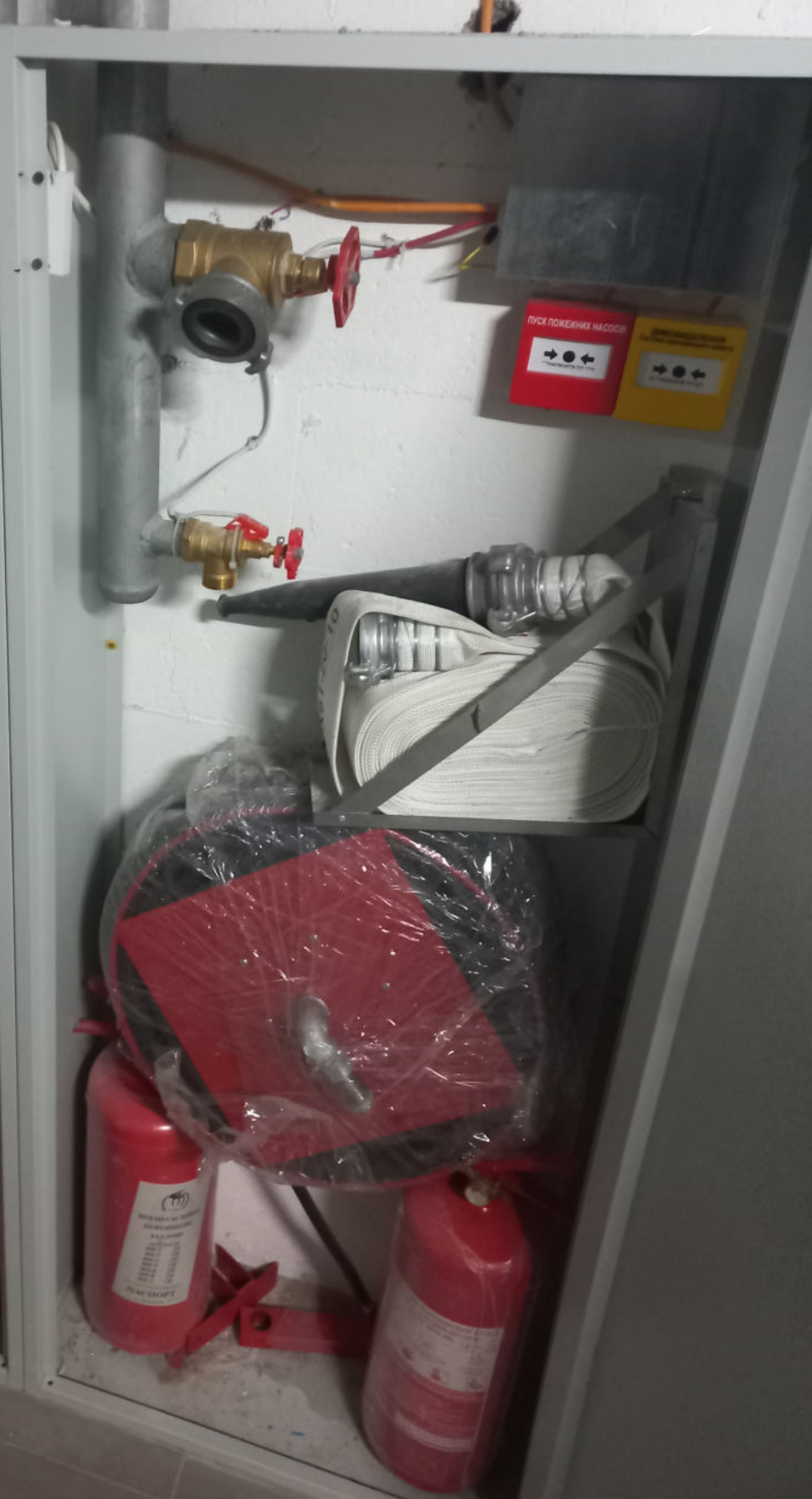


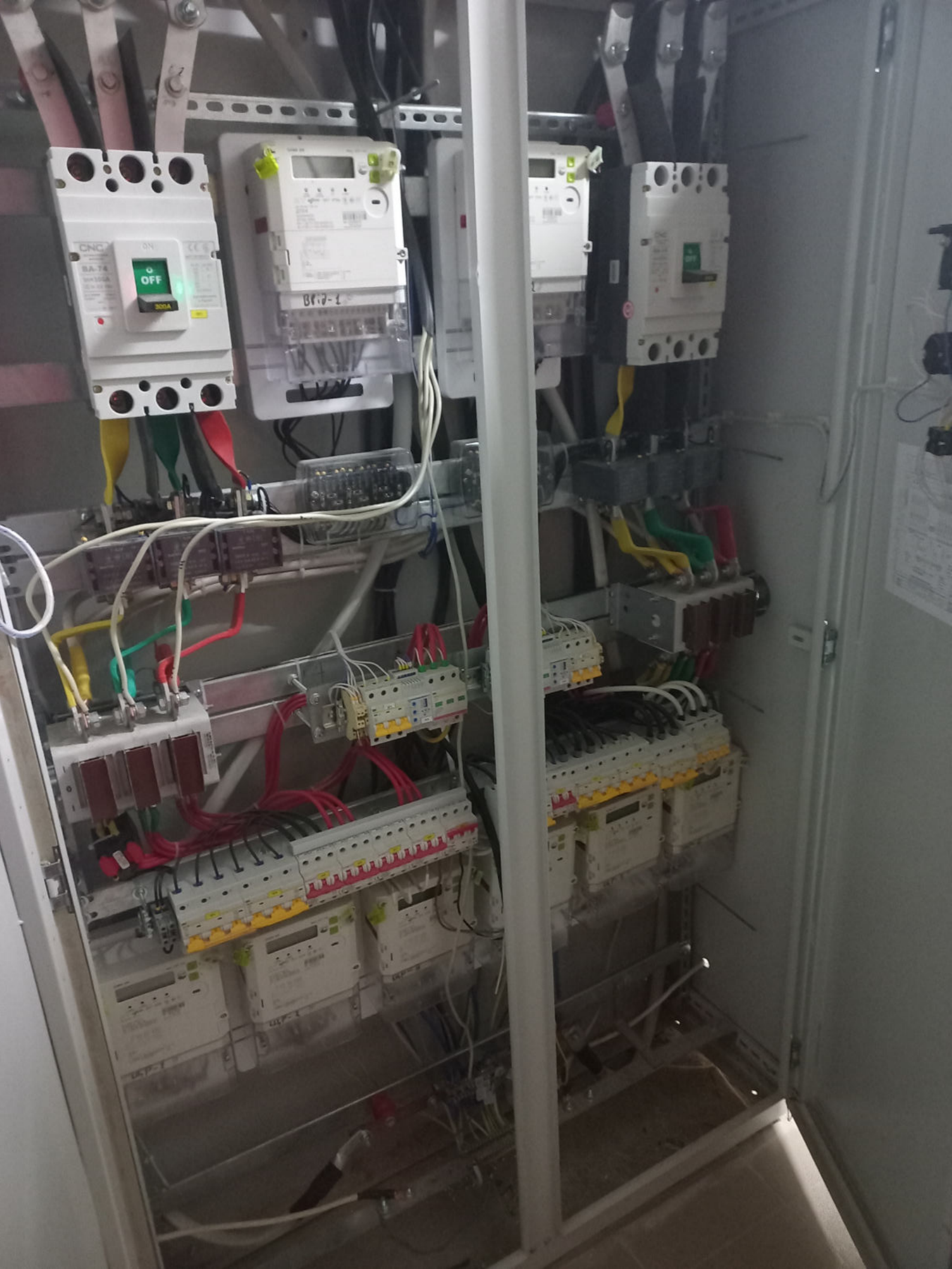
38

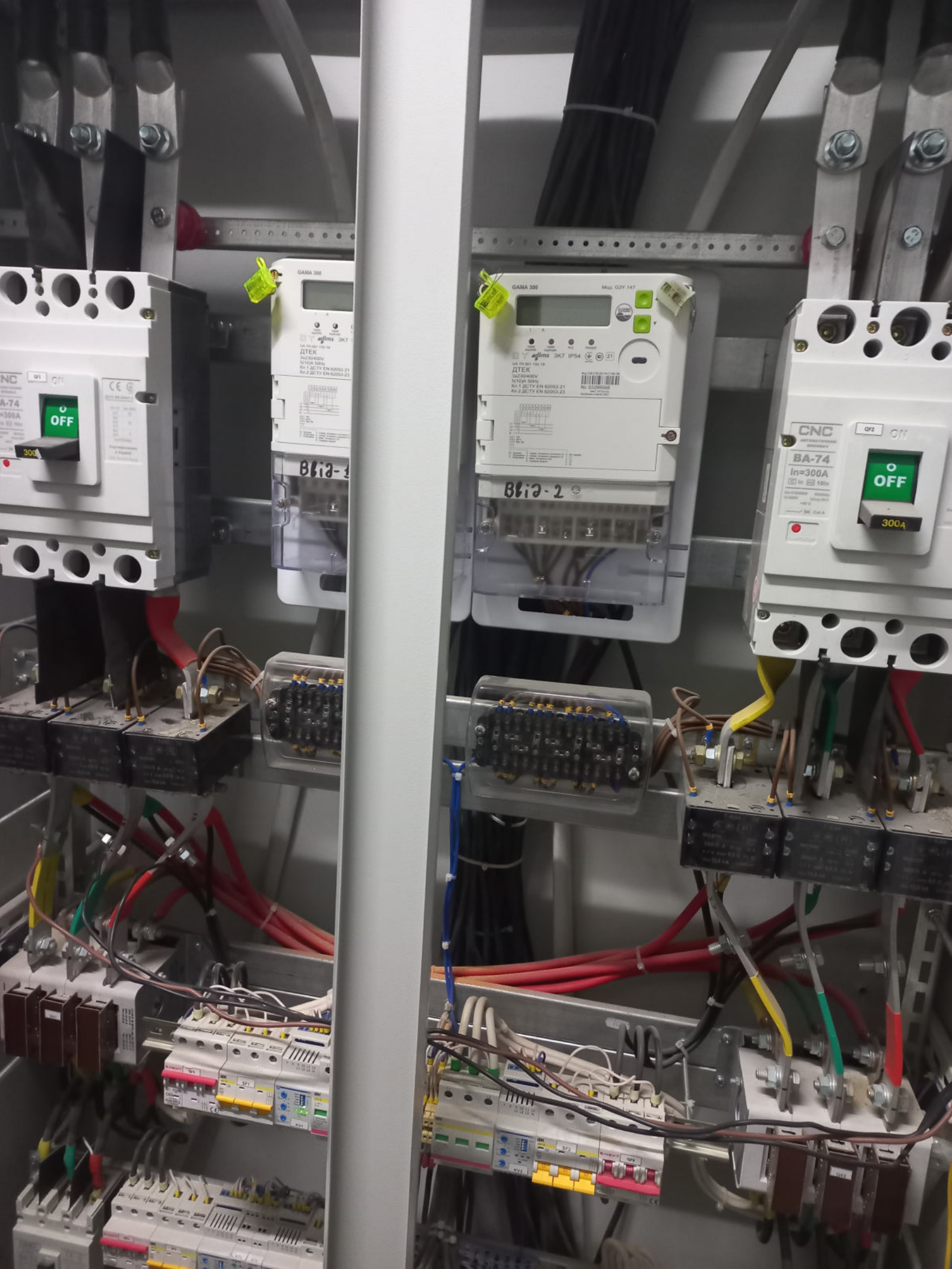




































PERUN



PERUN

ПОЖАРНАЯ СИГНАЛИЗАЦИЯ

ПОЖАРНАЯ СИГНАЛИЗАЦИЯ





ВХІД
→

ВХІД
ДЛЯ ПОВІДСТКАМИ

ОБ'ЄКТ
ПІД ОХОРОНОЮ

Access control panel with a camera lens at the top, a numeric keypad, and a small display screen.







ВИХІД
EXIT













KB.No 1



KB.No 2



KB.No 3



KB.No 4









ЛИФТ









15

16

12

13

14

9

10

11

6

7

8

3

4

5

2

1

0

↑ ↓

↑ ↓

↻

STOP





16



RAL9006



RAL9006



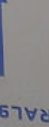
RAL9006



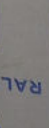
RAL9006



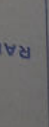
RAL9006



RAL9006



RAL9006



RAL9006



RAL9006

RAL9006



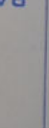
RAL9006



RAL9006



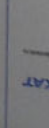
RAL9006



RAL9006



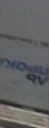
RAL9006



RAL9006



RAL9006

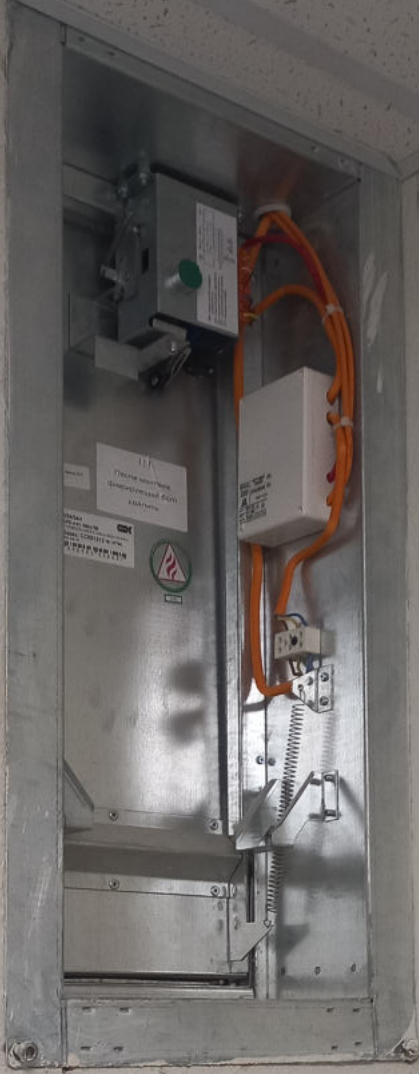


RAL9006



16

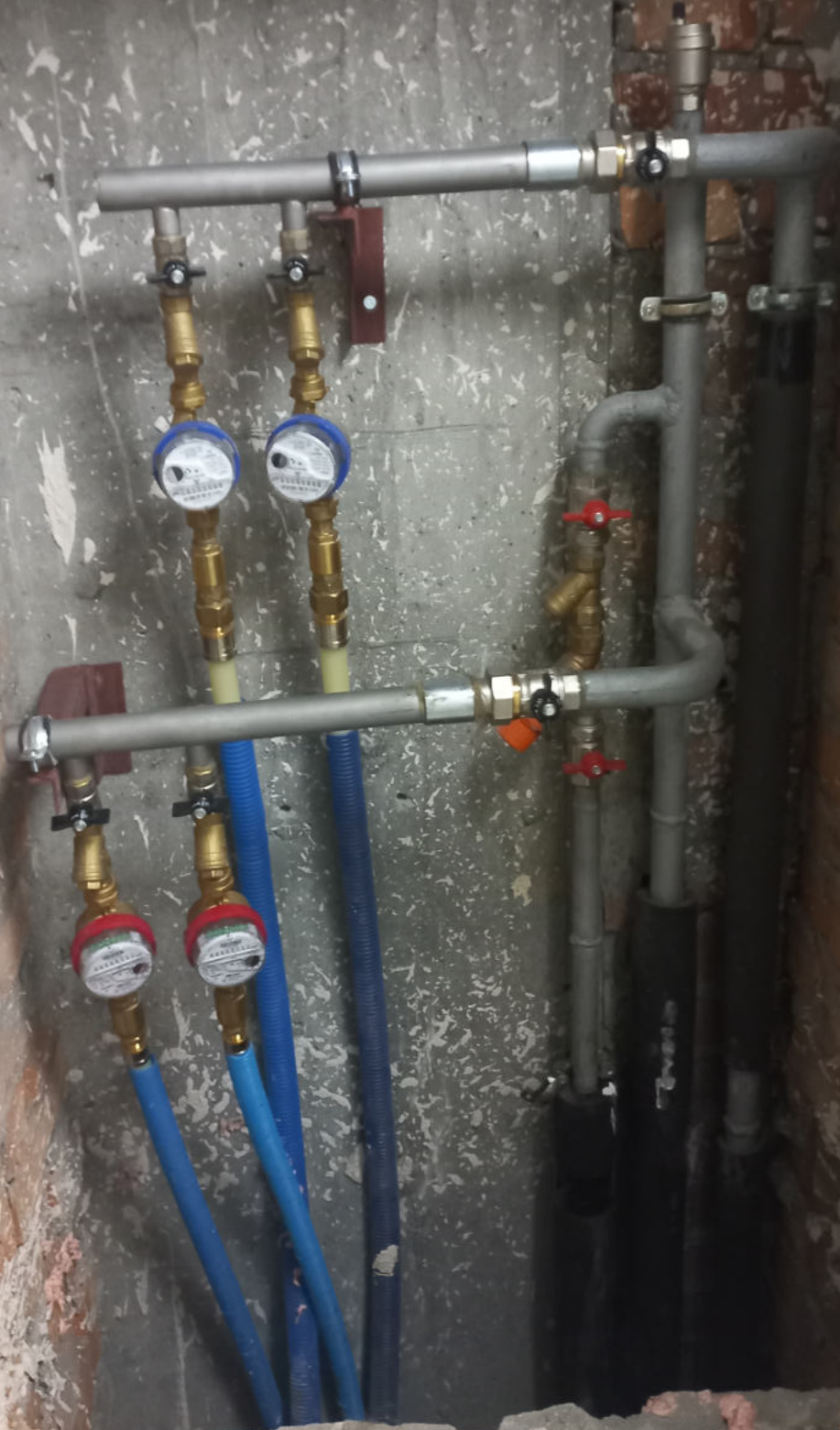
KB. 75-79



6
• • •







































KB № 1



KB № 2



KB № 3



KB № 4



KB № 5



