











ВНИМАНИЕ!  
Не открывать  
без разрешения  
электротехника  
№ 10  
10.10.10



KB. № 6



KB. № 7



KB. № 8



KB. № 9



KB. № 10



























**ВХІД**  
→



**ВІД**  
→



09 056 4206240

**ОБ'ЄКТ**  
ПІД ОХОРОНОЮ

**ВІД**  
ПЕРЕДУ





15.2 11 ПБ

↑ 15.2 11 ПБ ↑

1

Этаж	Квартира
25	231-232
24	233-234
23	235-236
22	237-238
21	241-242
20	243-244
19	221-222
18	209-210
17	185-186
16	173-174
15	161-162
14	149-150
13	137-138
12	125-126
11	113-114
10	101-102
9	89-90
8	77-78
7	65-66
6	53-54
5	41-42
4	29-30
3	17-18
2	5-6
1	1-4

ЛЮК  
←



OTIS

15.2 1.15A

15.2 1.15B

1

1





1	2	3	4	5	6	7	8	9	10	11	12	13	14	15	16	17	18	19	20	21	22	23	24	25	26	27	28	29	30	31	32	33	34	35	36	37	38	39	40	41	42	43	44	45	46	47	48	49	50	51	52	53	54	55	56	57	58	59	60	61	62	63	64	65	66	67	68	69	70	71	72	73	74	75	76	77	78	79	80	81	82	83	84	85	86	87	88	89	90	91	92	93	94	95	96	97	98	99	100
---	---	---	---	---	---	---	---	---	----	----	----	----	----	----	----	----	----	----	----	----	----	----	----	----	----	----	----	----	----	----	----	----	----	----	----	----	----	----	----	----	----	----	----	----	----	----	----	----	----	----	----	----	----	----	----	----	----	----	----	----	----	----	----	----	----	----	----	----	----	----	----	----	----	----	----	----	----	----	----	----	----	----	----	----	----	----	----	----	----	----	----	----	----	----	----	----	----	----	-----



1	2	3	4	5	6	7	8	9	10	11	12	13	14	15	16	17	18	19	20	21	22	23	24	25	26	27	28	29	30	31	32	33	34	35	36	37	38	39	40	41	42	43	44	45	46	47	48	49	50	51	52	53	54	55	56	57	58	59	60	61	62	63	64	65	66	67	68	69	70	71	72	73	74	75	76	77	78	79	80	81	82	83	84	85	86	87	88	89	90	91	92	93	94	95	96	97	98	99	100
---	---	---	---	---	---	---	---	---	----	----	----	----	----	----	----	----	----	----	----	----	----	----	----	----	----	----	----	----	----	----	----	----	----	----	----	----	----	----	----	----	----	----	----	----	----	----	----	----	----	----	----	----	----	----	----	----	----	----	----	----	----	----	----	----	----	----	----	----	----	----	----	----	----	----	----	----	----	----	----	----	----	----	----	----	----	----	----	----	----	----	----	----	----	----	----	----	----	----	-----



ЛІФТ  
→  
1



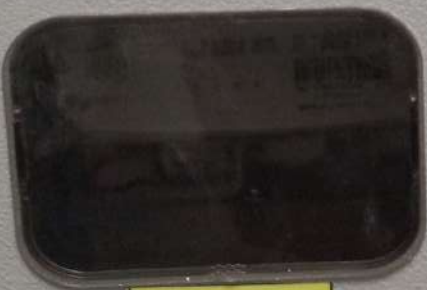




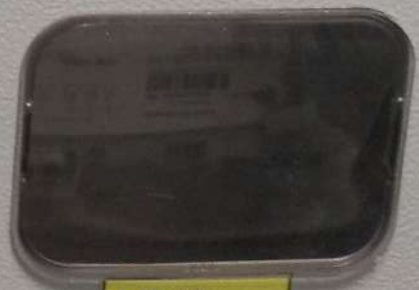
KB.No \_\_\_\_\_



KB.No \_\_\_\_\_



KB.No \_\_\_\_\_



KB.No \_\_\_\_\_







25

20

21

22

23

24

15

16

17

18

19

10

11

12

13

14

5

6

7

8

9

-1

1

2

3

4

⏪

⏩

🔊

🔑 🔊





25

KB. 281-292

25







25





















-КК

ЖИВЛЕННЯ  
КІЛ УПРАВЛІННЯ



РОБОТА НАСОСА  
КОТЛА №1



РОБОТА НАСОСА  
КОТЛА №2



РОБОТА НАСОСА  
КОТЛА №3



РОБОТА НАСОСА  
КОТЛА №4



РОБОТА НАСОСА  
КОТЛА №5



РОБОТА НАСОСА  
КОТЛА №6



РОБОТА НАСОСА  
КОТЛА №7



РОБОТА НАСОСА  
КОТЛА №8



АВАРІЯ НАСОСА  
КОТЛА №1



АВАРІЯ НАСОСА  
КОТЛА №2



АВАРІЯ НАСОСА  
КОТЛА №3



АВАРІЯ НАСОСА  
КОТЛА №4



АВАРІЯ НАСОСА  
КОТЛА №5



АВАРІЯ НАСОСА  
КОТЛА №6



АВАРІЯ НАСОСА  
КОТЛА №7



АВАРІЯ НАСОСА  
КОТЛА №8



РЕЖИМ  
УПРАВЛІННЯ  
РУЧН. 0 АВТ.



РЕЖИМ  
УПРАВЛІННЯ  
РУЧН. 0 АВТ.



РЕЖИМ  
УПРАВЛІННЯ  
РУЧН. 0 АВТ.



РЕЖИМ  
УПРАВЛІННЯ  
РУЧН. 0 АВТ.



РЕЖИМ  
УПРАВЛІННЯ  
РУЧН. 0 АВТ.



РЕЖИМ  
УПРАВЛІННЯ  
РУЧН. 0 АВТ.



РЕЖИМ  
УПРАВЛІННЯ  
РУЧН. 0 АВТ.



РЕЖИМ  
УПРАВЛІННЯ  
РУЧН. 0 АВТ.

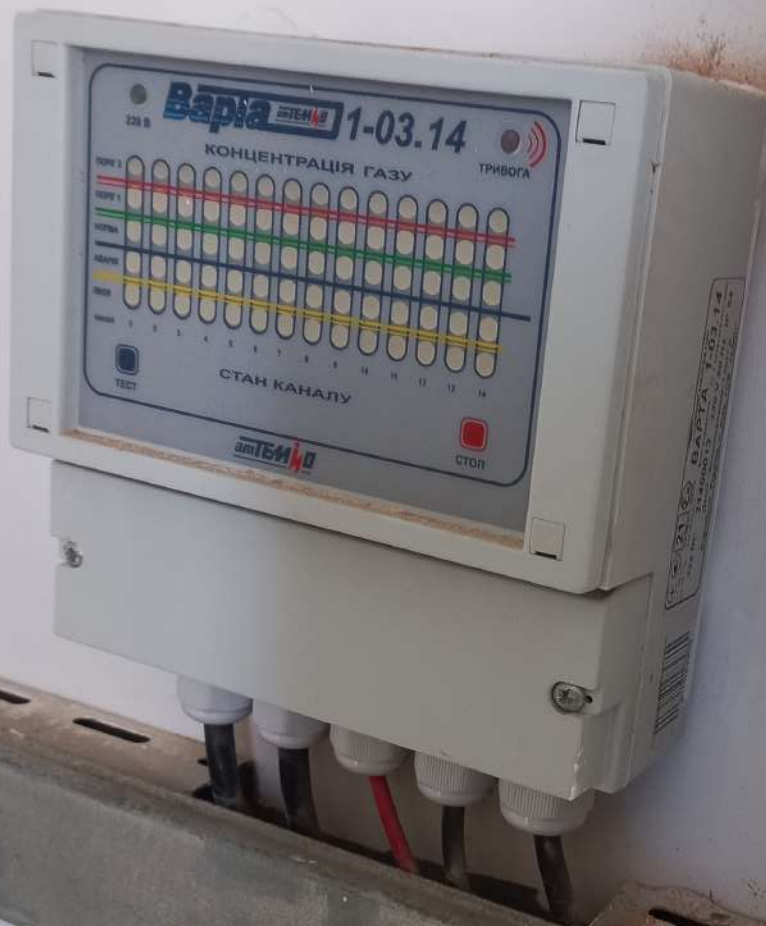


СКИДАННЯ  
АВАРІЇ



ПУСК ДОМЕЖНИХ НАСОСІВ











































Класс 2 EN 1424  
Класс А + М1+М2  
IP 650 IP64

M21

Теплосчётчик  
ТВ-07-К7 ULTRAHEAT

Учёт 42 21000 сигнальная ДС-08  
Диагностический модуль № 01 000 000  
Порядковый номер № 71 117 130  
Порядковый номер № 11 117 131  
Габариты по DIN EN 13707  
Не устанавливается без зап. Токмак 2021 г.

ПАРАМЕТР    ВЕРНУТЬ

Landis+Gyr

TB-07-K7  
ULTRAHEAT



Landis+Gyr

T150

Диагностический модуль







НАСОСНА СТАНЦІЯ ПОЖЕЖОГАСІННЯ

SAER

ПОЖЕЖОГАСІННЯ

ПОЖЕЖОГАСІННЯ

ПОЖЕЖОГАСІННЯ

ПОЖЕЖОГАСІННЯ

ПОЖЕЖОГАСІННЯ

ПОЖЕЖОГАСІННЯ

ПОЖЕЖОГАСІННЯ

ПОЖЕЖОГАСІННЯ

ПОЖЕЖОГАСІННЯ

ПОЖЕЖОГАСІННЯ

ПОЖЕЖОГАСІННЯ

ПОЖЕЖОГАСІННЯ

ПОЖЕЖОГАСІННЯ

ПОЖЕЖОГАСІННЯ

ПОЖЕЖОГАСІННЯ

ПОЖЕЖОГАСІННЯ

ПОЖЕЖОГАСІННЯ

ПОЖЕЖОГАСІННЯ

ПОЖЕЖОГАСІННЯ

ПОЖЕЖОГАСІННЯ

ПОЖЕЖОГАСІННЯ

ПОЖЕЖОГАСІННЯ

ПОЖЕЖОГАСІННЯ

ПОЖЕЖОГАСІННЯ

ПОЖЕЖОГАСІННЯ

ПОЖЕЖОГАСІННЯ

ПОЖЕЖОГАСІННЯ

ПОЖЕЖОГАСІННЯ

ПОЖЕЖОГАСІННЯ

ПОЖЕЖОГАСІННЯ

ПОЖЕЖОГАСІННЯ

ПОЖЕЖОГАСІННЯ

ПОЖЕЖОГАСІННЯ

ПОЖЕЖОГАСІННЯ

ПОЖЕЖОГАСІННЯ

ПОЖЕЖОГАСІННЯ

ПОЖЕЖОГАСІННЯ

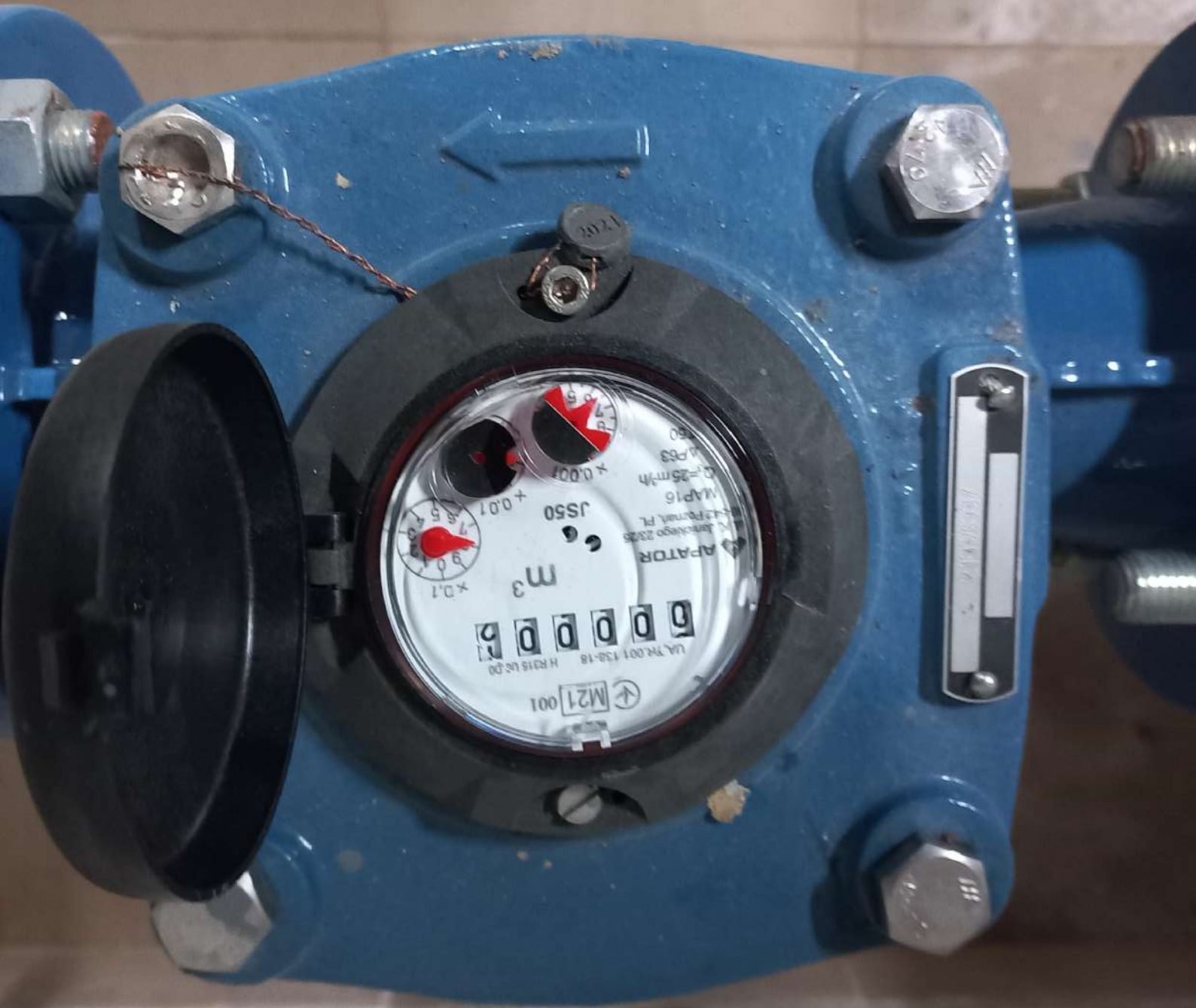
ПОЖЕЖОГАСІННЯ

ПОЖЕЖОГАСІННЯ

ПОЖЕЖОГАСІННЯ

ПОЖЕЖОГАСІННЯ

ПОЖЕЖОГАСІННЯ



00000

M21 001

UA 794.001 138-18 H R315 02.00

m<sup>3</sup>

JSS50

APATOR

0.25 m<sup>3</sup>/h

+0.001

+0.001



0.25 m<sup>3</sup>/h





НАСОСНА СТАНЦІЯ ХОЛОДНОЇ ВОДИ

























Electrical control panel with the following components:

- Warning symbol: ⚡
- ПОЖЕКА (Fire) - Red push button
- ВІДПОВІДНО АР (Correctly AR) - Red push button
- ЗАЧІСКИ ЗАКРИТИ (Cleaning Closed) - Red push button
- ЗАЧІСКИ ВІКРИТИ (Cleaning Open) - Green push button
- РЕЖИМ УПРАВЛІННЯ (Control Mode) - Black rotary switch with positions: РУЧНІ (Manual), 0, АВТ (Auto)
- СТОП (Stop) - Red push button
- ЗАПІЛТИ ЗАЧІСКИ (Lock Cleaning) - Black push button

Terminal blocks and wiring:

- Four white terminal blocks with labels: 1, 2, 3, 4
- Wiring in grey braided metal conduits

Open electrical cabinet with:

- Warning symbol: ⚡
- Red push button with label: ВІДП
- Green push button with label: ВІДП

Small closed electrical cabinet with:

- Warning symbol: ⚡
- Keyhole

Small grey electrical component with:

- Warning symbol: ⚡
- Yellow labels





HC  
SC-W 3  
CM 10-4/SF

Manometer

Analiza  
Laminowa

Podpora  
stanow 01

Podpora  
stanow 02

Podpora  
stanow 03

Hamulec 01  
Pys. 0-0.02

Hamulec 02  
Pys. 0-0.02

Hamulec 03  
Pys. 0-0.02

Hamulec powozowy  
Pys. 0-0.02







Установка  
газового  
счетчика











УВАГА!

ВИХІД  
EXIT





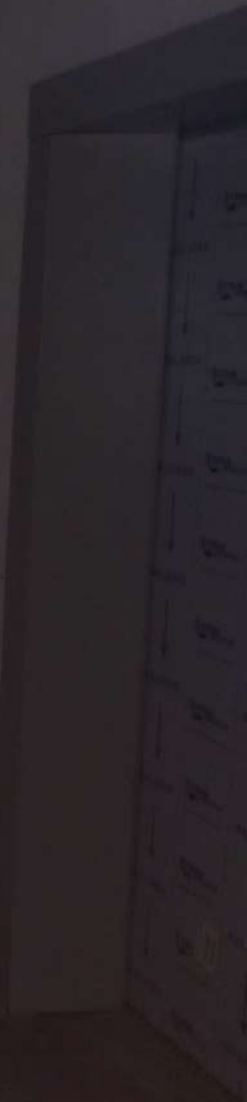
СНИЖИТЬ ДАВЛЕНИЕ  
Снижение давления в системе

ПУСК ПОЖЕЖНЫХ НАСОСОВ  
Пуск пожарных насосов





-1



ВИХІД  
EXIT

УВАГА!  
ВСІМ ЗАБЛИЗКИМ ПРИБЛИЖЕННЯМ  
ДВАРНИЦЬ ВИТІСНІ СІДІ  
ВИКЛИКІТЬ СЛУЖБУ 104















ПУСК ПОЖЕЖНОЙ НАСОСОВ

II

II





















15.1 1.17A

15.1 1.17B

SAFETY  
WARNING





15.1 1.10A

15.1 1.10B



















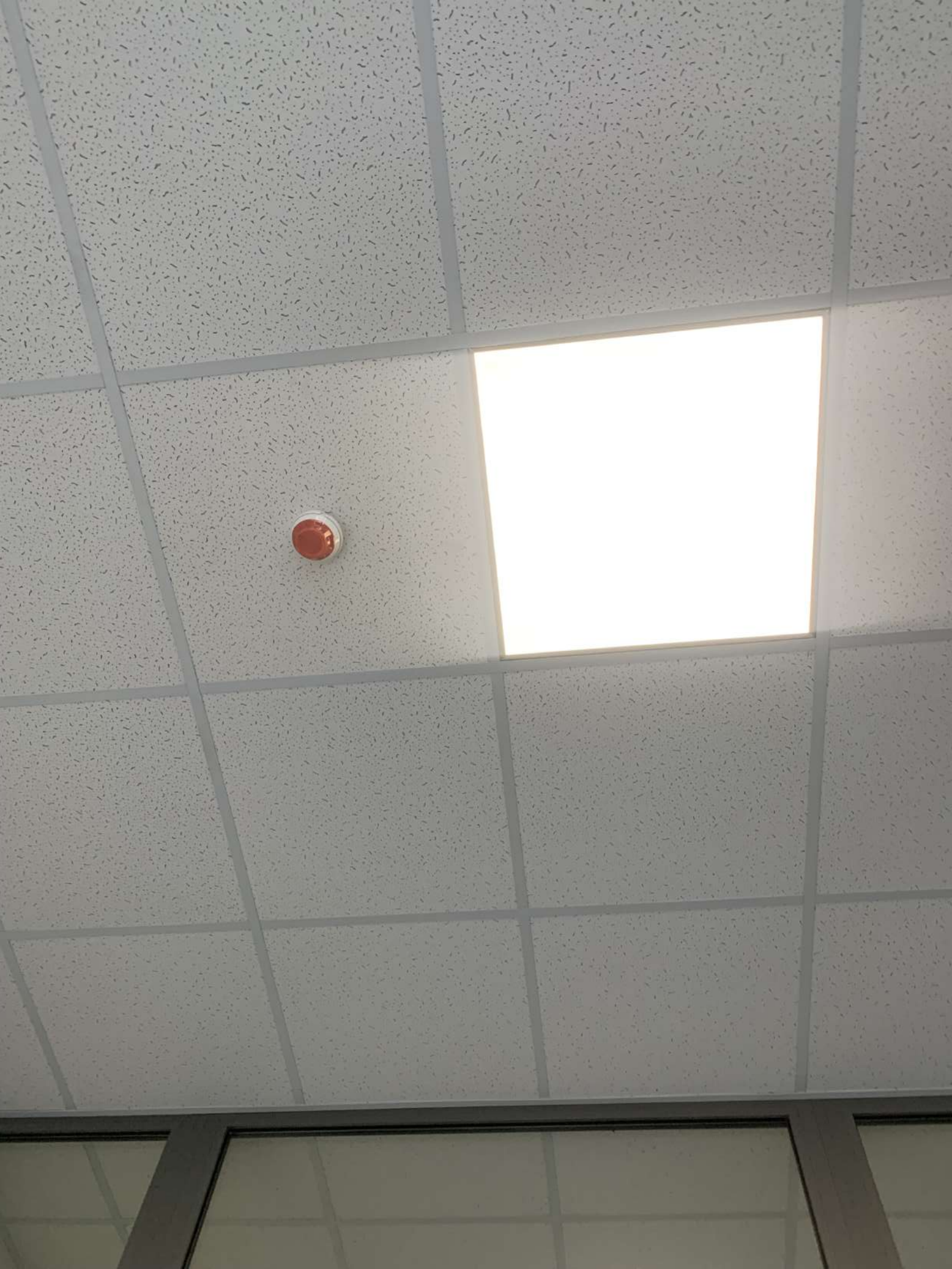


УВАГА!  
ВСІ ЗАКЛАДИ ПОВІННІ  
МАТИ ОБ'ЄКТИ ПІД  
ОХОРОНОЮ Т. Д.А.



**ВХІД**  
→







ВИХІД  
EXIT











ВИХІД  
EXIT

221	230
222	231
223	232
224	233
225	234
226	235
227	236
228	237
229	238









←

BOГHEHEБEЗ



ВОГНЕЧЕБ























KB.No \_\_\_\_\_



KB.No \_\_\_\_\_



KB.No \_\_\_\_\_



KB.No \_\_\_\_\_



KB.No \_\_\_\_\_



KB.No \_\_\_\_\_





KB. № \_\_\_



KB. № \_\_\_



KB. № \_\_\_



KB. № \_\_\_



KB. № \_\_\_



KB. № \_\_\_



















УВАГА!  
ВСІМ ЗАБІТИТИ ПРИЩЕНО!  
АВАРИЙНИЙ ВИХІД ГЛУ.  
ВИКЛИЧТЕ СЛУЖБУ 104.

ВИХІД  
EXIT

ВИХІД  
EXIT











































**ВХІД**  
→



**ВХІД  
ЗА РЕЄСТРАЦІЄЮ**

ОХОРОНА  
0979696399

ЕКТ  
НОЮ





201  
3887

Поверх Поверх	Квартиры Квартиры
16	71-75
15	66-70
14	61-65
13	56-60
12	51-55
11	46-50
10	41-45
9	36-40
8	31-35
7	26-30
6	21-25
5	16-20
4	11-15
3	6-10
2	1-5
1	









134	141	148
135	142	149
136	143	150
137	144	151
138	145	152
139	146	153
140	147	



ВИХІД

Поверх	Квартири
16	71-75
15	66-70
14	61-65
13	56-60
12	51-55
11	46-50
10	41-45
9	36-40
8	31-35
7	26-30
6	21-25
5	16-20
4	11-15
3	6-10
2	1-5
1	





















**ВХІД**  
→





ЛИФТ  
←



OTIS Gen2  
1000 13↑↑  
D2N8595 2021

















16











KB. No 41



KB. No 42



KB. No 43

1355



KB. No 44



KB. No 45

Small white label with illegible text, possibly a manufacturer's or distributor's label.

Small white label on the adjacent panel to the right.

Small blue label on the adjacent panel to the right.





**ПК**

**ПРИ ПОЖЕЖІ ДЗВОНІТИ 101**

Інформаційний записковий лист

**ДА ПРИ ПОЖЕЖІ**

Заступник начальника районного управління ДСНС  
Підполковник Ігор МАРЧЕНКО  
Телефон: 098-650-1010  
Мобільний телефон: 098-650-1010  
Електронна пошта: i.marchenko@dsns.gov.ua

098-650-1010









