























ВИХІД







ПАРКУВАТИСЯ  
ЗАБОРОНЕНО!

BK 2005 BX



















ВИХІД

ВИХІД





**ВИХІД**  
EXIT

**УВАГА!**  
ВСІМ ЗАЛІЗНИКИ ПРИБЛИЖНО  
АВАРИЙНИЙ ВИТІК ГАЗУ  
ВІСЛІДЖУЄ СЛУЖБА Ч.О.Б.





UA-TR001/38-16 73580624

00000174 m³

2024  
Q<sub>3</sub> 16 m³/h  
H R160 UDQ  
V R63 RAP 16mm  
AP63 TSO

APATOR

J5 Smart C+

J516-02  
M24 001

WATER FLOWMETER S.A. JAWORSKI 85-023 Żarnów, PL









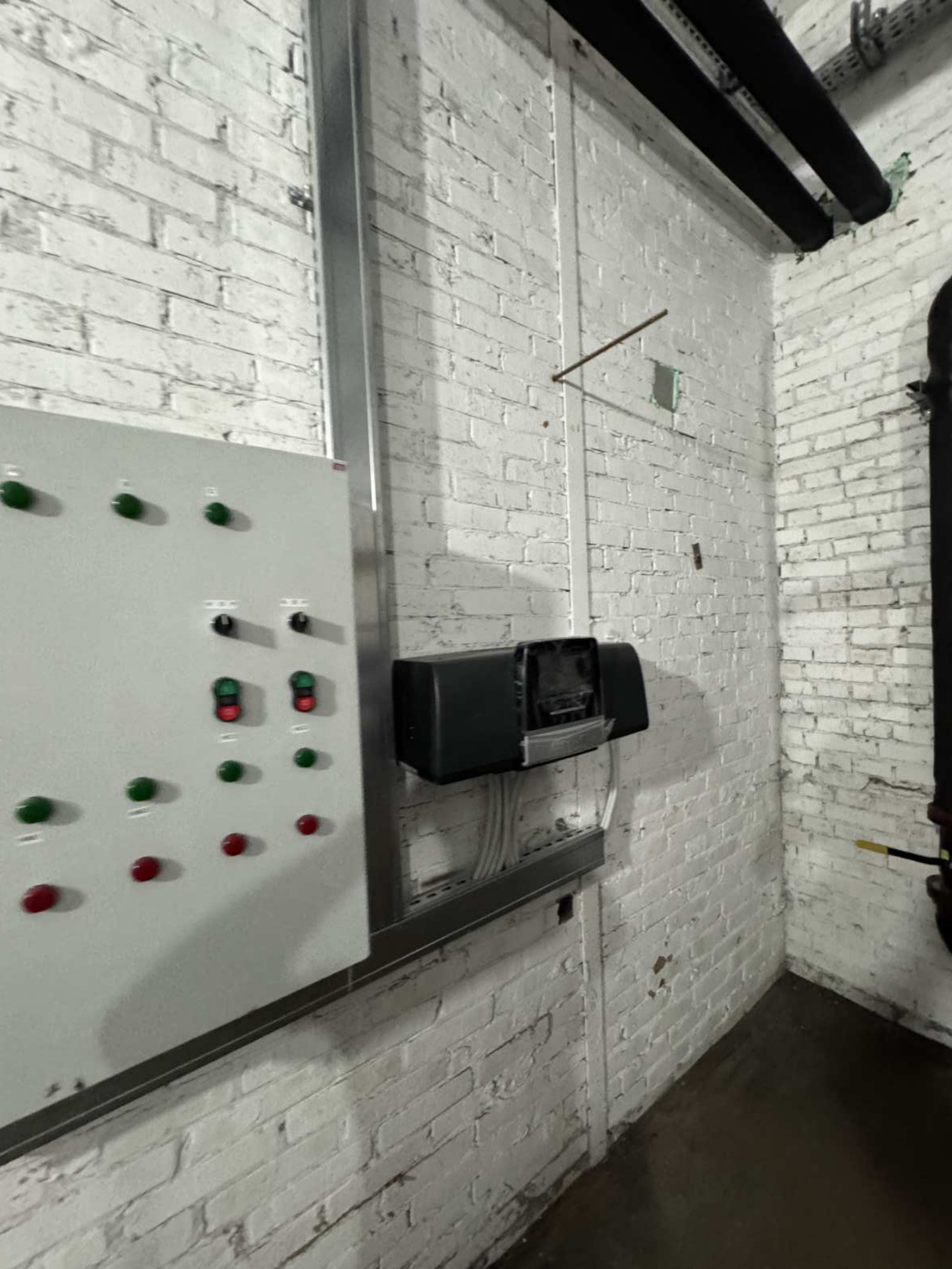


φ225

FF-39L E1677 D111 E11106









ET

A

B

C

A-0-1

A-0-1

A-0-1

A-0-1

A

B

C

D

A

B

C

D





























117-17































50

82

90



















ВИХІД





























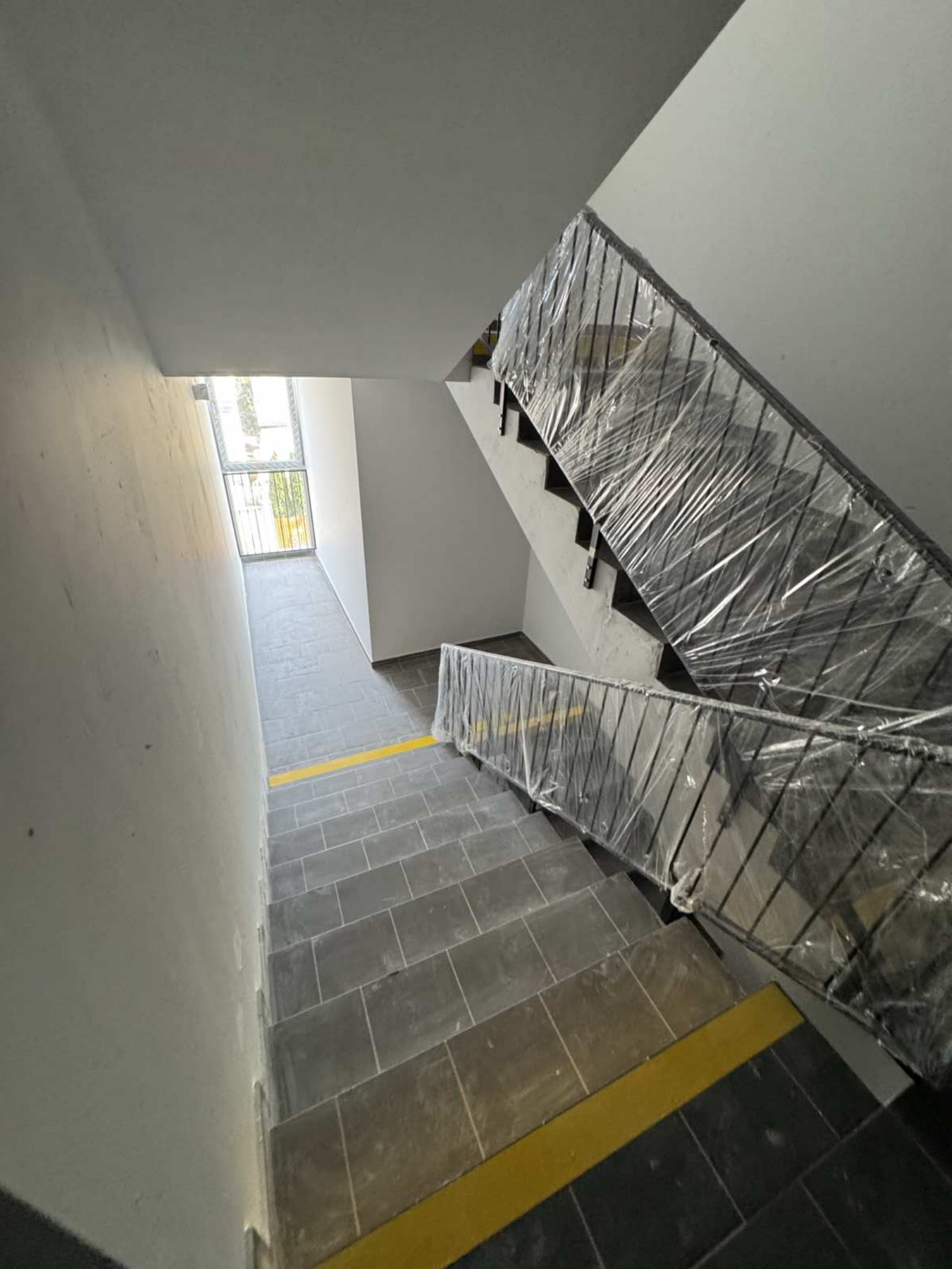
































4

11













































































7 ПОВЕРХ















7







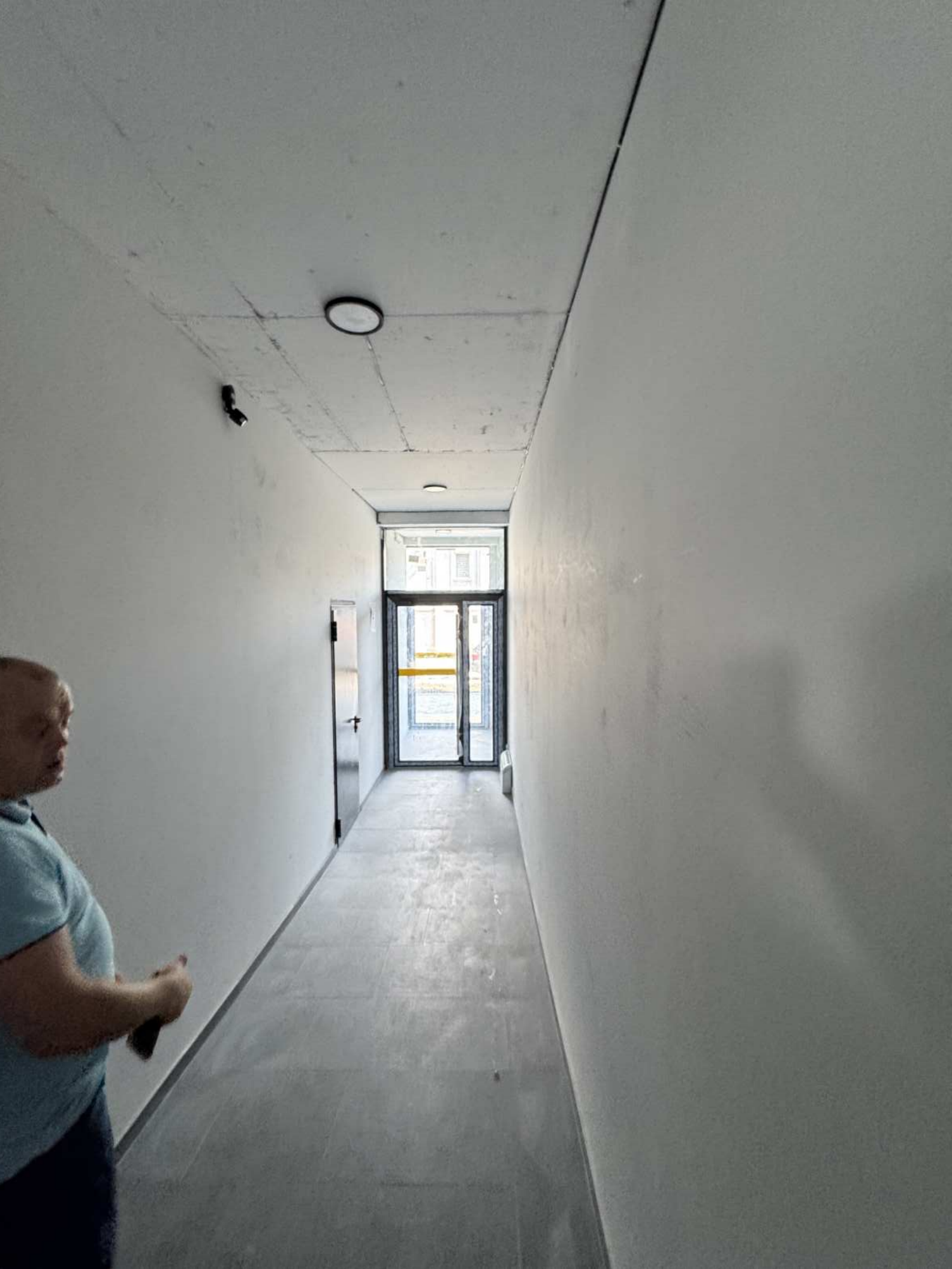






















atlantic  
PROTECTA  
30

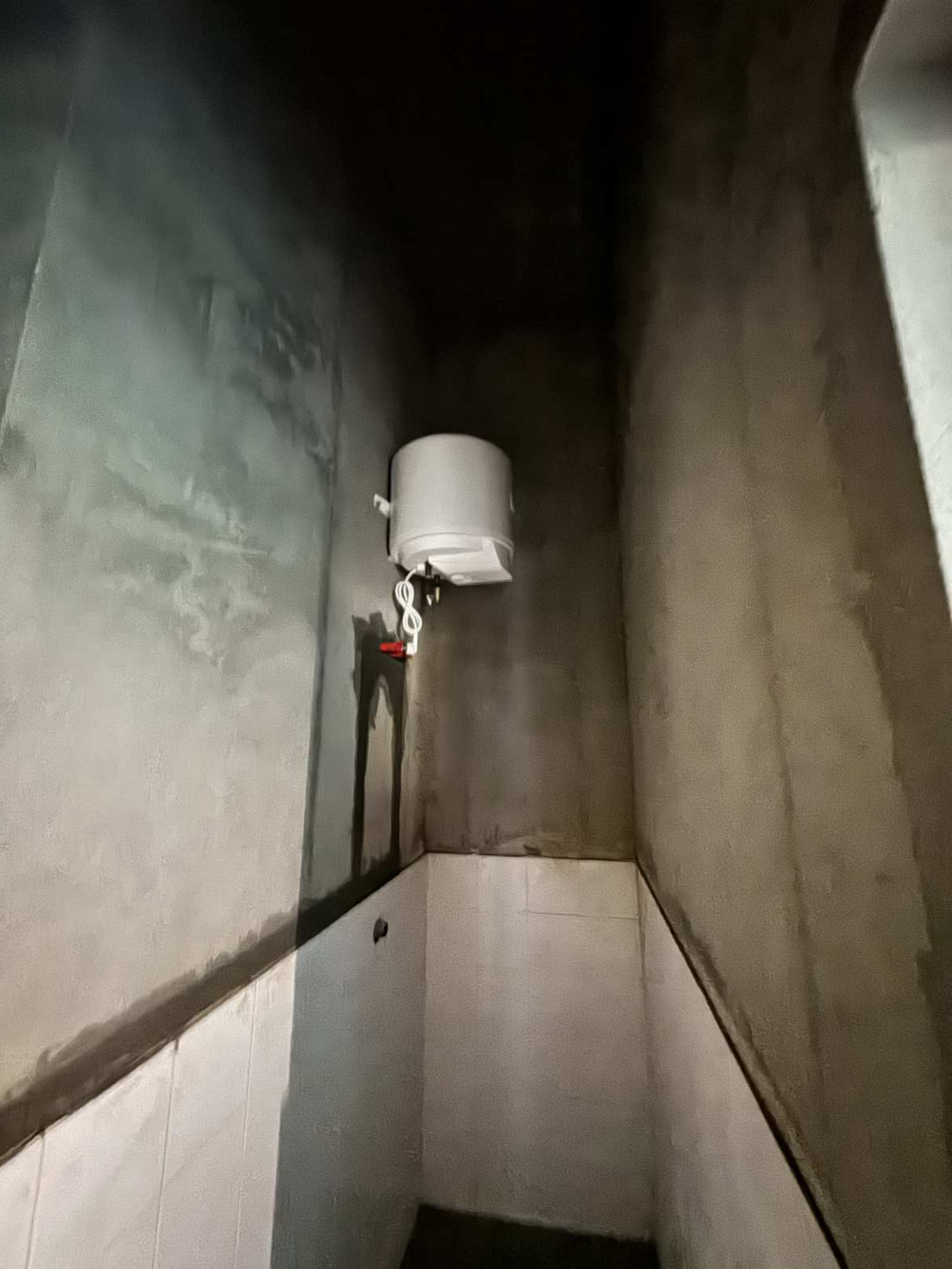
Flashlight

Red caps













Nitto

Nitto

Nitto

SAG

Nitto

Nitto

Nitto

Nitto

Nitto

Nitto

Nitto

Nitto

Nitto

LASERGUIDE by CO2 Laser

Nitto

LASERGUIDE by CO2 Laser

Nitto

LASERGUIDE by CO2 Laser

Nitto

LASERGUIDE by CO2 Laser

Nitto

Nitto

Nitto

Nitto

Nitto

Nitto

Nitto

Nitto

Nitto

Nitto

Nitto

Nitto

Nitto

Nitto

Nitto









































































31

4



































37

6



6

36



**ZIMMERSTEC**  
Ultracal 201  
2005  
MODE  
ZIMMERSTEC

**ZIMMERSTEC**  
Ultracal 201  
2005  
MODE  
ZIMMERSTEC

































8 ПОВЕРХ  
# ПОВЕРХ

8 ПОВЕРХ  
# ПОВЕРХ



































