





































1024 x 200



































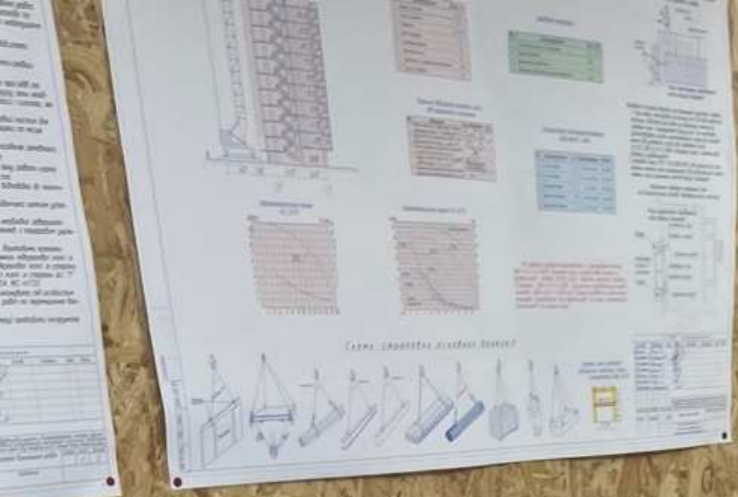


ВОГНЕБЕБЕЗПЕЧНО-ГАЗ





ВОГНЕБЕЗПЕЧНО-ГАЗ





Секція 1

15323
1
2
3
4

Виді
вбудованих
приладів
секції №6



Виді №1
секції
№4-6

Виді №1
секції
№1-3

15323
1
2
3



15323
1
2
3
4
5
6





№17,18

Зат. Кимову
Хобисае. В
нас Юпа!





Секція № 21-22

Секція № 19-20









LIK & Sol

15122



Handwritten text at the top of the page, possibly a date or reference number.



AYDOGAN 22/2

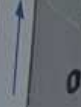


Handwritten number '22' in the left margin.

Vertical text on the left side of the page, possibly a page number or reference.



Vertical text on the left side of the page.



Vertical text on the left side of the page.



Vertical text on the left side of the page.



Vertical text on the left side of the page.

Nitr



Vertical text on the left side of the page.

eto



Vertical text on the left side of the page.

eto



Handwritten letter 'M' in the right margin.

Handwritten letter 'M' in the right margin.

Handwritten letter 'M' in the right margin.

Handwritten letter 'M' in the right margin.

Handwritten text 'LAC 0' in the bottom right corner.



The Novaco... for LASER...
The Novaco... for LASER...
The Novaco... for LASER...
The Novaco... for LASER...
The Novaco... for LASER...
The Novaco... for LASER...
The Novaco... for LASER...
The Novaco... for LASER...
The Novaco... for LASER...
The Novaco... for LASER...

1. концы ЕИК
2. концы осп. эк.
3. концы осп. д.п.































A) AYDOGAN
PASLANMAZ

ASER-FILM

ASER-FILM

ASER-FILM

ASER-FILM

ASER-FILM

ASER-FILM

ASER-FILM

NITTO

NITTO

Control panel with a numeric keypad (0-9), a red emergency stop button, a yellow call button, and a red fire alarm button.



The Novaceal® Solution
for LASER fiber & LASER CO.

The Novaceal® Solution
for LASER fiber & LASER CO.

The Novaceal® Solution
for LASER fiber & LASER CO.

The Novaceal® Solution
for LASER fiber & LASER CO.

The Novaceal® Solution
for LASER fiber & LASER CO.

The Novaceal® Solution
for LASER fiber & LASER CO.

The Novaceal® Solution
for LASER fiber & LASER CO.

The Novaceal® Solution
for LASER fiber & LASER CO.

































ВИХІД



10

EXIT





















57

60



58

61

63

59

62

64















02020

AMERICAN
1/2"

AMERICAN
1/2"

AMERICAN
1/2"

AMERICAN
1/2"

1
2





ПОЧАТОК ПЕРШОГО
П'ЯТОГО ПОВУНУ

КІНЕЦЬ ПОРТУНІЙ
П'ЯТОГО ПОВУНУ



9



КІНЕЦЬ ПОРУЧНЯ

ПОЧАТОК ПОРУЧНЯ

















49

52

50

51

53

54

55

56



















ПОЧАТОК ПОРУЧНЯ

КІНЕЦЬ ПОРУЧНЯ



8



ПОЧАТОК ПОРУЧНЯ

КІНЕЦЬ ПОРУЧНЯ



41

44

42

45

47

43

46

48



















ПОКАТОР ПОРУЧНЯ

ПОКАТОР ПОРУЧНЯ



7



ПОЧАТОК ПОРУЧНЯ
СЕРВІС
097-399-11-11
www.kyivstair.com





















ПОДАТОК ПОРЯДКА

ПОДАТОК ПОРЯДКА



6



ПОЧАТОК ПОРУЧНЯ

ПОЧАТОК ПОРУЧНЯ

















23

27

26

25



ПОЧАТОК ПОРУЧНЯ

КІНЕЦЬ ПОРУЧНЯ



5



ПОЧАТОК ПОРУЧНЯ

КІНЕЦЬ ПОРУЧНЯ















ПРОДАМ
098
252
82
88









17

20



19 18

22 21

24 23











17
18
19
20

17
18
19
20

17
18
19
20

17
18
19
20

20

19

18

17



ПОЧАТОК ПОРУЧНЯ

КІНЕЦЬ ПОРУЧНЯ



ПОЧАТОК ПОРУЧНЯ

КІНЕЦЬ























ПОЧАТОК ПОРУЧНЯ

КІНЕЦЬ ПОРУЧНЯ



ПОЧАТОК ПОРУЧНЯ

КІНЕЦЬ ПОРУЧНЯ





protherm













The Novacel Solution for LASER Fiber & LASER CO.









Model: DT-270 (1/2")
120V AC, 60Hz, 15A
Water Inlet: 3/4" NPT
Water Outlet: 3/4" NPT
Gas Inlet: 3/8" NPT
Gas Outlet: 3/8" NPT
Vent Outlet: 6" Dia. PVC
Capacity: 27.0 GPM @ 47°F

Model: DT-270 (1/2")
120V AC, 60Hz, 15A
Water Inlet: 3/4" NPT
Water Outlet: 3/4" NPT
Gas Inlet: 3/8" NPT
Gas Outlet: 3/8" NPT
Vent Outlet: 6" Dia. PVC
Capacity: 27.0 GPM @ 47°F

Always use proper venting and venting practices.
Please refer to the installation manual for details.
©2010 Danver Manufacturing Corporation
All rights reserved. Danver Manufacturing Corporation









Protherm

Technical specifications label with various parameters and safety instructions.















ПОЧАТОК ПОРУЧНЯ

КІНЕЦЬ ПОРУЧНЯ

КІНЕЦЬ ПОРУЧНЯ

























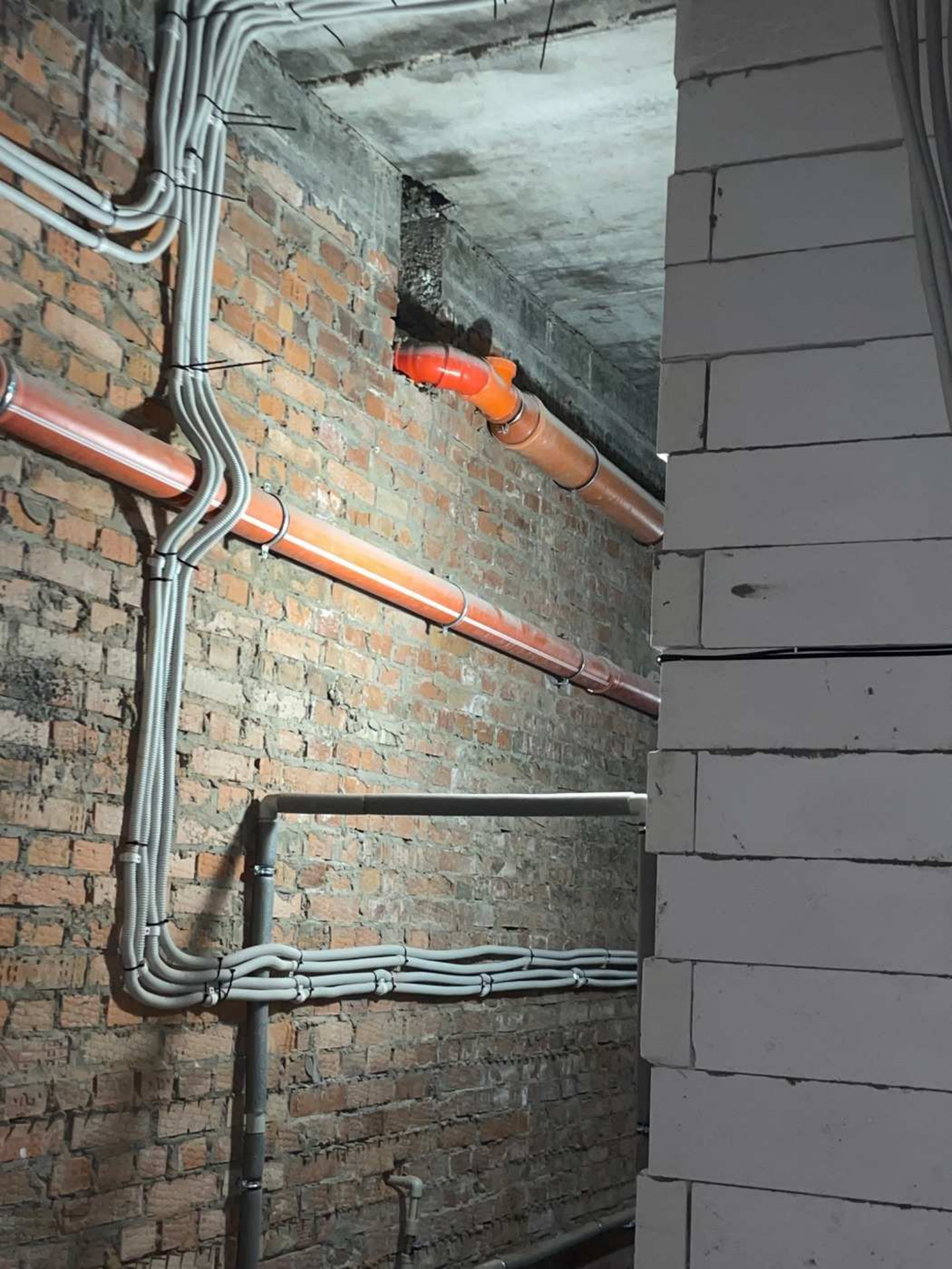












B SEN012177
2022 - 01

000 000 000 m³
0 m

T50
Q3 10 R800
MAP 16 bar ΔP 10

IPERL



U000





















ПОЧАТОК ПОРУЧНЯ

ПОЧАТОК ПОРУЧНЯ

КІНЕЦЬ ПОРУЧНЯ







ПОЧАТОК ПОРУЧНЯ

ПОЧАТОК ПОРУЧНЯ

ПОЧАТОК ПОРУЧНЯ

ПОЧАТОК ПОРУЧНЯ

ПОЧАТОК ПОРУЧНЯ

ПОЧАТОК ПОРУЧНЯ

ПОЧАТОК ПОРУЧНЯ

ПОЧАТОК ПОРУЧНЯ

ПОЧАТОК ПОРУЧНЯ

ПОЧАТОК ПОРУЧНЯ

ПОЧАТОК ПОРУЧНЯ

ПОЧАТОК ПОРУЧНЯ

ПОЧАТОК ПОРУЧНЯ

ПОЧАТОК ПОРУЧНЯ

ПОЧАТОК ПОРУЧНЯ

ПОЧАТОК ПОРУЧНЯ

ПОЧАТОК ПОРУЧНЯ

ПОЧАТОК ПОРУЧНЯ

ПОЧАТОК ПОРУЧНЯ

ПОЧАТОК ПОРУЧНЯ

ПОЧАТОК ПОРУЧНЯ

ПОЧАТОК ПОРУЧНЯ

ПОЧАТОК ПОРУЧНЯ

ПОЧАТОК ПОРУЧНЯ

ПОЧАТОК ПОРУЧНЯ

ПОЧАТОК ПОРУЧНЯ

ПОЧАТОК ПОРУЧНЯ

ПОЧАТОК ПОРУЧНЯ

ПОЧАТОК ПОРУЧНЯ

ПОЧАТОК ПОРУЧНЯ

ПОЧАТОК ПОРУЧНЯ

ПОЧАТОК ПОРУЧНЯ

ПОЧАТОК ПОРУЧНЯ

ПОЧАТОК ПОРУЧНЯ

ПОЧАТОК ПОРУЧНЯ

ПОЧАТОК ПОРУЧНЯ

ПОЧАТОК ПОРУЧНЯ

ПОЧАТОК ПОРУЧНЯ

ПОЧАТОК ПОРУЧНЯ

ПОЧАТОК ПОРУЧНЯ

ПОЧАТОК ПОРУЧНЯ

ПОЧАТОК ПОРУЧНЯ

ПОЧАТОК ПОРУЧНЯ

ПОЧАТОК ПОРУЧНЯ

ПОЧАТОК ПОРУЧНЯ

ПОЧАТОК ПОРУЧНЯ

ПОЧАТОК ПОРУЧНЯ

ПОЧАТОК ПОРУЧНЯ

ПОЧАТОК ПОРУЧНЯ

ПОЧАТОК ПОРУЧНЯ

ПОЧАТОК ПОРУЧНЯ

ПОЧАТОК ПОРУЧНЯ

ПОЧАТОК ПОРУЧНЯ

ПОЧАТОК ПОРУЧНЯ

ПОЧАТОК ПОРУЧНЯ

ПОЧАТОК ПОРУЧНЯ

ПОЧАТОК ПОРУЧНЯ

ПОЧАТОК ПОРУЧНЯ

ПОЧАТОК ПОРУЧНЯ

ПОЧАТОК ПОРУЧНЯ

ПОЧАТОК ПОРУЧНЯ

ПОЧАТОК ПОРУЧНЯ

ПОЧАТОК ПОРУЧНЯ

ПОЧАТОК ПОРУЧНЯ

ПОЧАТОК ПОРУЧНЯ

ПОЧАТОК ПОРУЧНЯ























